



Città Metropolitana di Palermo

Direzione Programmazione Strategica

Statistica - Gestione Protezione Dati - U.R.P.

Popolazione residente nella provincia di Palermo
per classi di età e sesso

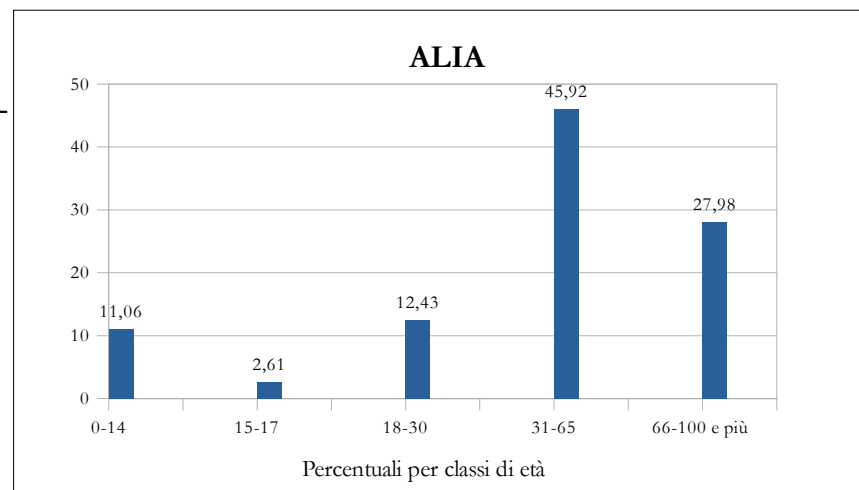
Dato complessivo al 1 Gennaio 2026

Popolazione residente nei Comuni della Città Metropolitana di Palermo per classi di età e sesso

Dati al 1 Gennaio 2026

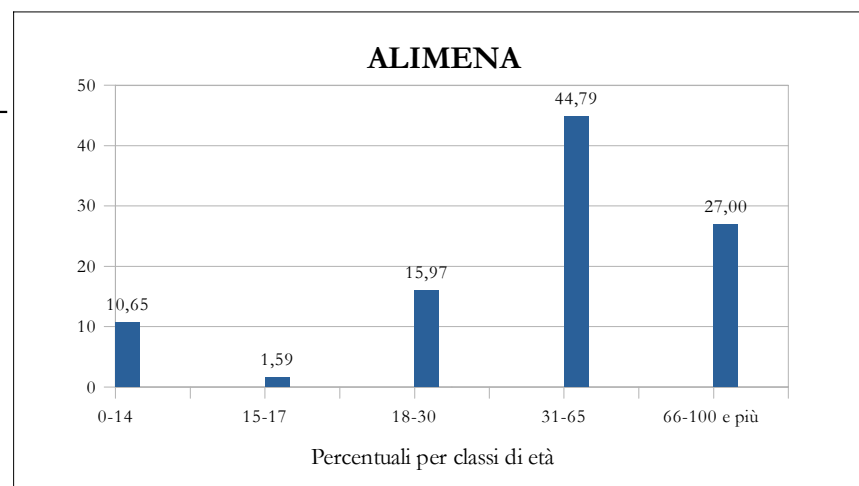
ALIA

Classi di età (anni)	Maschi	Femmine	Totale	
			M + F	perc.
0-14	181	166	347	11,06
15-17	34	48	82	2,61
18-30	184	206	390	12,43
31-65	726	715	1.441	45,92
66-100 e più	401	477	878	27,98
Totale	1.526	1.612	3.138	



ALIMENA

Classi di età (anni)	Maschi	Femmine	Totale	
			M + F	perc.
0-14	99	95	194	10,65
15-17	16	13	29	1,59
18-30	147	144	291	15,97
31-65	397	419	816	44,79
66-100 e più	190	302	492	27,00
Totale	849	973	1.822	

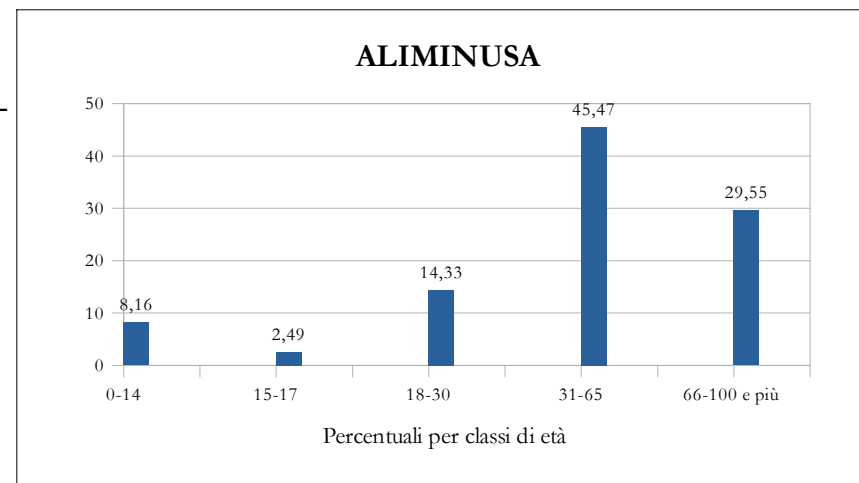


Popolazione residente nei Comuni della Città Metropolitana di Palermo per classi di età e sesso

Dati al 1 Gennaio 2026

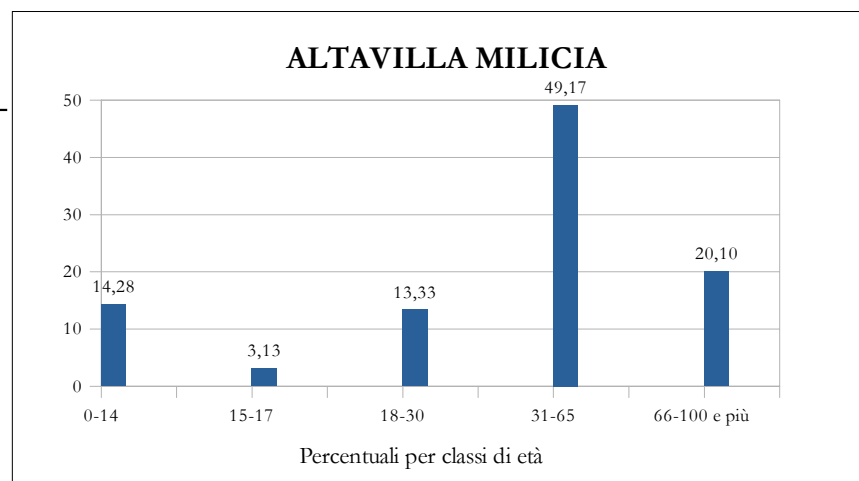
ALIMINUSA

Classi di età (anni)	Maschi	Femmine	Totale	
			M + F	perc.
0-14	40	42	82	8,16
15-17	16	9	25	2,49
18-30	85	59	144	14,33
31-65	227	230	457	45,47
66-100 e più	133	164	297	29,55
Totale	501	504	1.005	



ALTAVILLA MILICIA

Classi di età (anni)	Maschi	Femmine	Totale	
			M + F	perc.
0-14	651	642	1.293	14,28
15-17	142	141	283	3,13
18-30	606	601	1.207	13,33
31-65	2.277	2.175	4.452	49,17
66-100 e più	874	946	1.820	20,10
Totale	4.550	4.505	9.055	

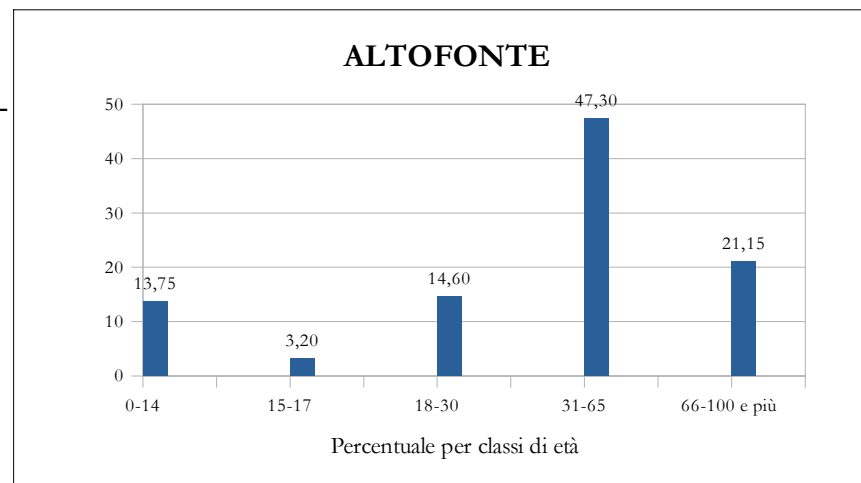


Popolazione residente nei Comuni della Città Metropolitana di Palermo per classi di età e sesso

Dati al 1 Gennaio 2026

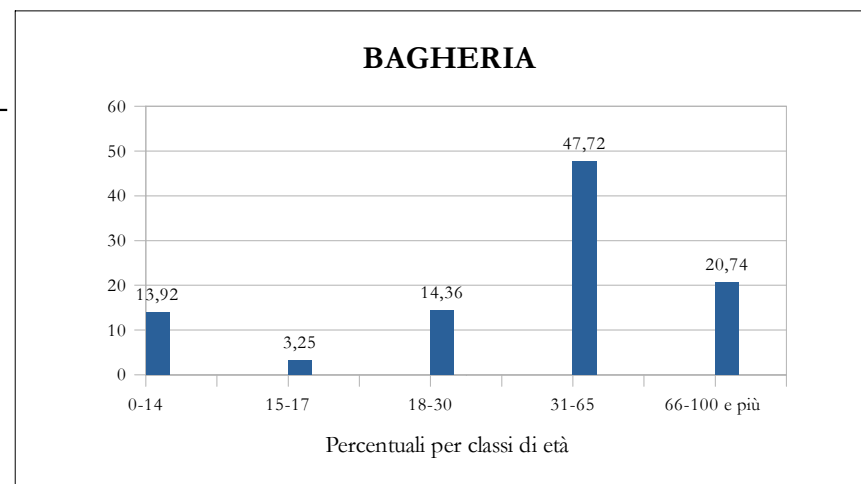
ALTOFONTE

Classi di età (anni)	Maschi	Femmine	Totale	
			M + F	perc.
0-14	672	668	1.340	13,75
15-17	169	143	312	3,20
18-30	712	710	1.422	14,60
31-65	2.246	2.362	4.608	47,30
66-100 e più	947	1.113	2.060	21,15
Totale	4.746	4.996	9.742	



BAGHERIA

Classi di età (anni)	Maschi	Femmine	Totale	
			M + F	perc.
0-14	3.935	3.466	7.401	13,92
15-17	897	833	1.730	3,25
18-30	3.901	3.732	7.633	14,36
31-65	12.280	13.083	25.363	47,72
66-100 e più	4.933	6.092	11.025	20,74
Totale	25.946	27.206	53.152	

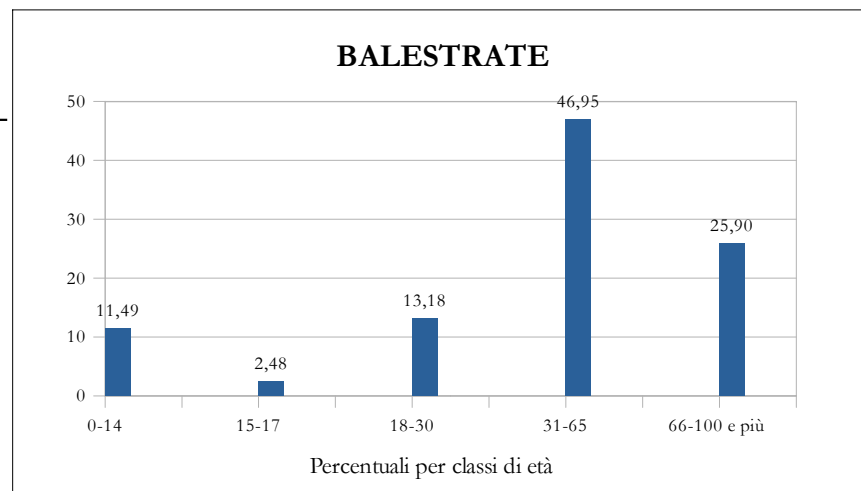


Popolazione residente nei Comuni della Città Metropolitana di Palermo per classi di età e sesso

Dati al 1 Gennaio 2026

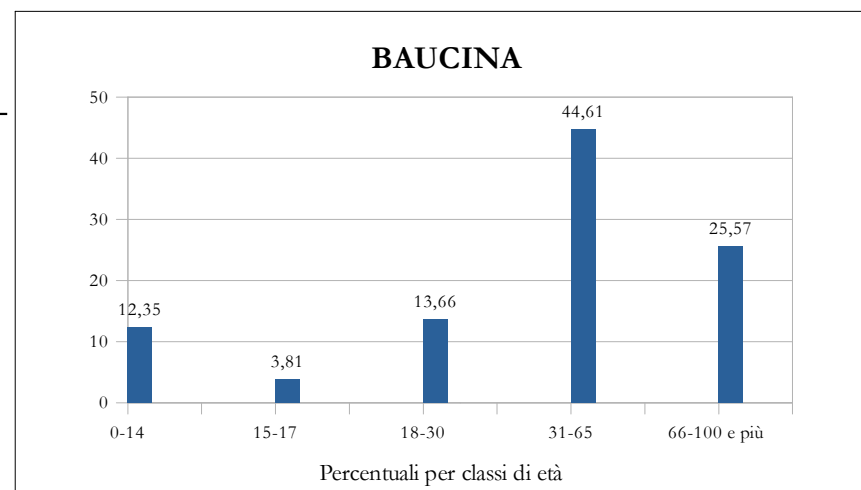
BALESTRATE

Classi di età (anni)	Maschi	Femmine	Totale	
			M + F	perc.
0-14	372	361	733	11,49
15-17	79	79	158	2,48
18-30	431	410	841	13,18
31-65	1.427	1.568	2.995	46,95
66-100 e più	737	915	1.652	25,90
Totale	3.046	3.333	6.379	



BAUCINA

Classi di età (anni)	Maschi	Femmine	Totale	
			M + F	perc.
0-14	111	116	227	12,35
15-17	38	32	70	3,81
18-30	139	112	251	13,66
31-65	415	405	820	44,61
66-100 e più	209	261	470	25,57
Totale	912	926	1.838	

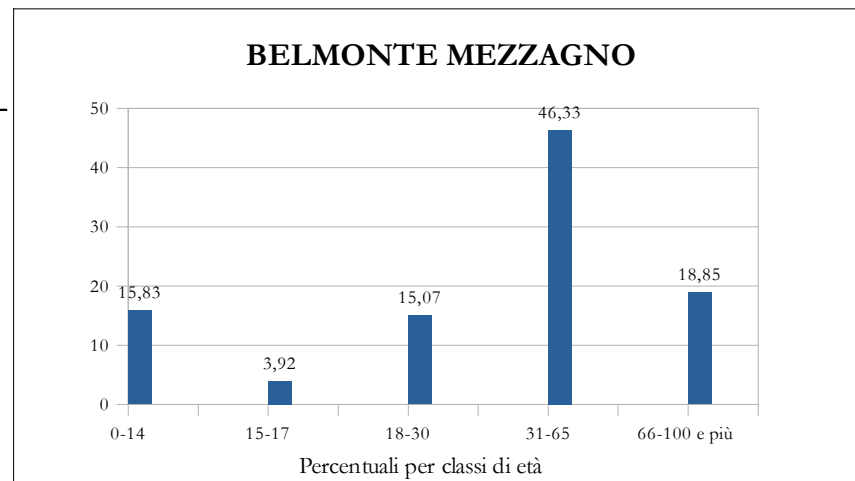


Popolazione residente nei Comuni della Città Metropolitana di Palermo per classi di età e sesso

Dati al 1 Gennaio 2026

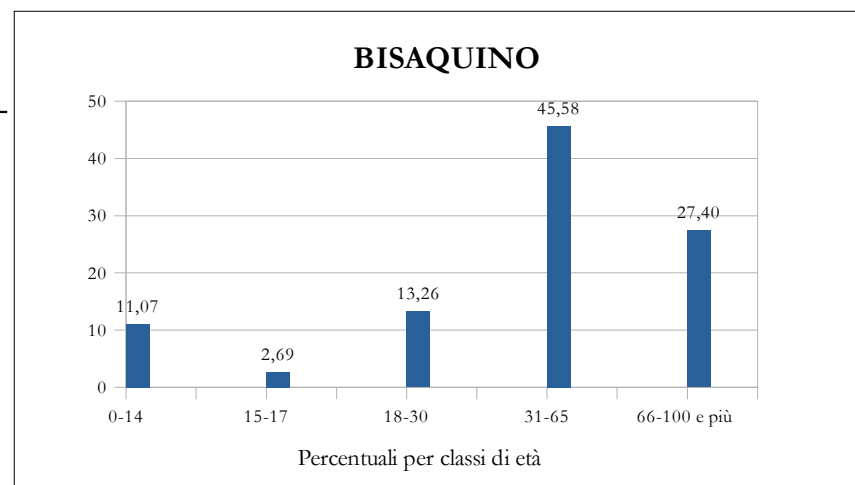
BELMONTE MEZZAGNO

Classi di età (anni)	Maschi	Femmine	Totale	
			M + F	perc.
0-14	834	856	1.690	15,83
15-17	209	210	419	3,92
18-30	820	789	1.609	15,07
31-65	2.413	2.534	4.947	46,33
66-100 e più	946	1.067	2.013	18,85
Totale	5.222	5.456	10.678	



BISACQUINO

Classi di età (anni)	Maschi	Femmine	Totale	
			M + F	perc.
0-14	244	192	436	11,07
15-17	58	48	106	2,69
18-30	284	238	522	13,26
31-65	890	905	1.795	45,58
66-100 e più	474	605	1.079	27,40
Totale	1.950	1.988	3.938	

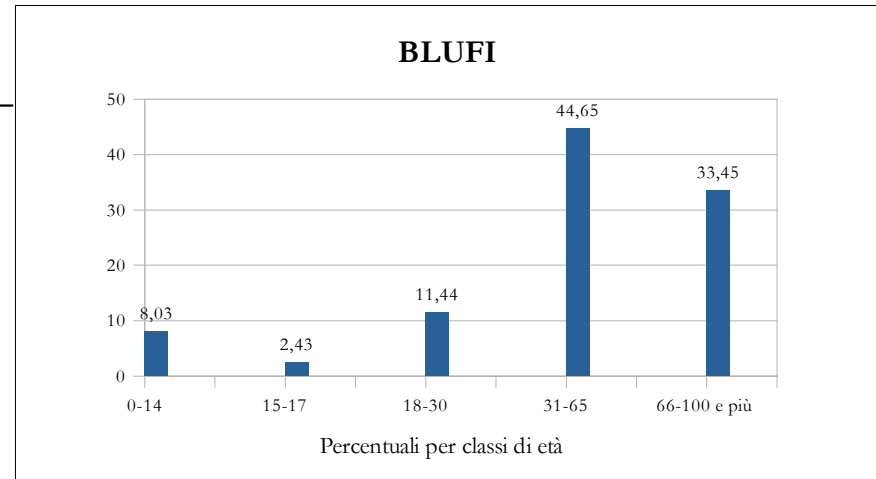


Popolazione residente nei Comuni della Città Metropolitana di Palermo per classi di età e sesso

Dati al 1 Gennaio 2026

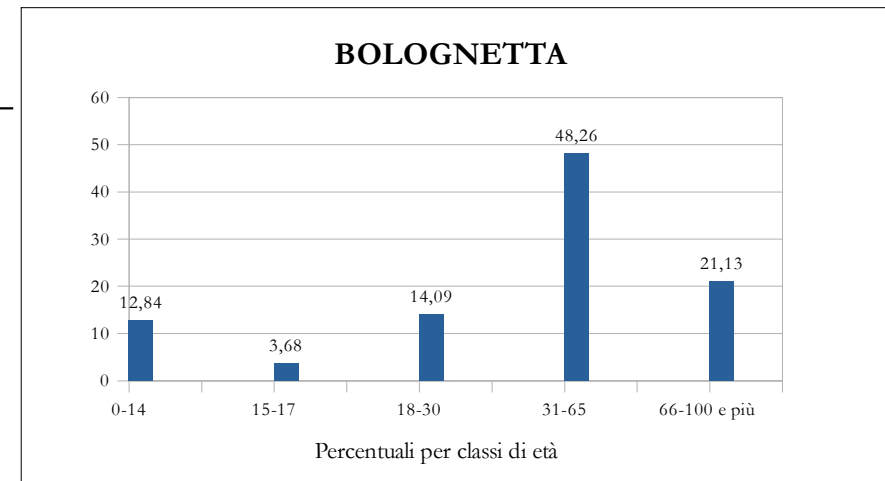
BLUFI

Classi di età (anni)	Maschi	Femmine	Totale	
			M + F	perc.
0-14	31	35	66	8,03
15-17	14	6	20	2,43
18-30	55	39	94	11,44
31-65	185	182	367	44,65
66-100 e più	109	166	275	33,45
Totale	394	428	822	



BOLOGNETTA

Classi di età (anni)	Maschi	Femmine	Totale	
			M + F	perc.
0-14	261	262	523	12,84
15-17	77	73	150	3,68
18-30	302	272	574	14,09
31-65	975	991	1.966	48,26
66-100 e più	397	464	861	21,13
Totale	2.012	2.062	4.074	

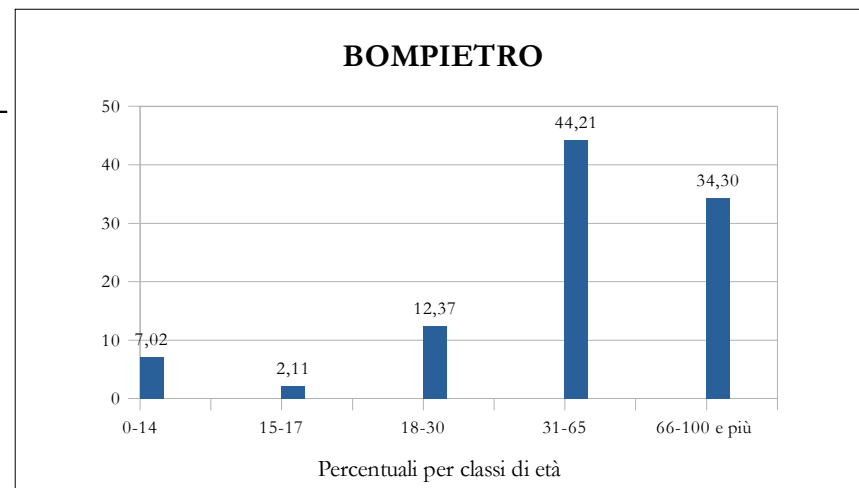


Popolazione residente nei Comuni della Città Metropolitana di Palermo per classi di età e sesso

Dati al 1 Gennaio 2026

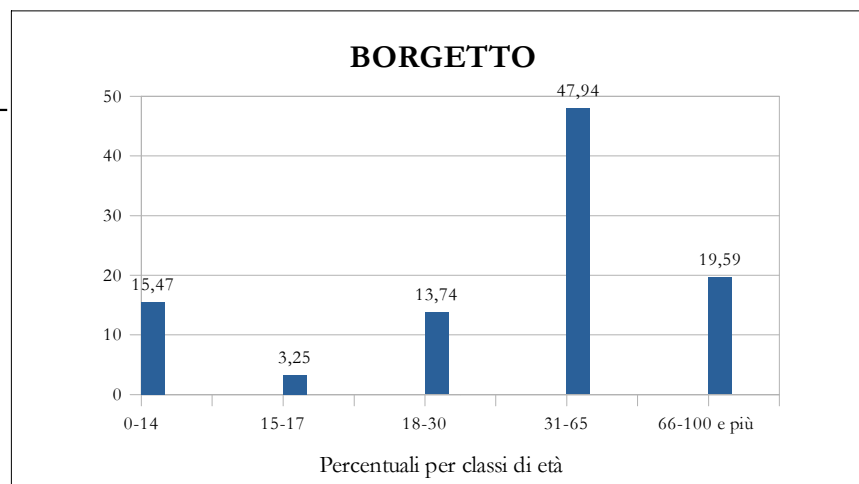
BOMPIETRO

Classi di età (anni)	Maschi	Femmine	Totale	
			M + F	perc.
0-14	37	43	80	7,02
15-17	14	10	24	2,11
18-30	83	58	141	12,37
31-65	244	260	504	44,21
66-100 e più	166	225	391	34,30
Totale	544	596	1.140	



BORGETTO

Classi di età (anni)	Maschi	Femmine	Totale	
			M + F	perc.
0-14	562	547	1.109	15,47
15-17	120	113	233	3,25
18-30	504	481	985	13,74
31-65	1.688	1.748	3.436	47,94
66-100 e più	676	728	1.404	19,59
Totale	3.550	3.617	7.167	

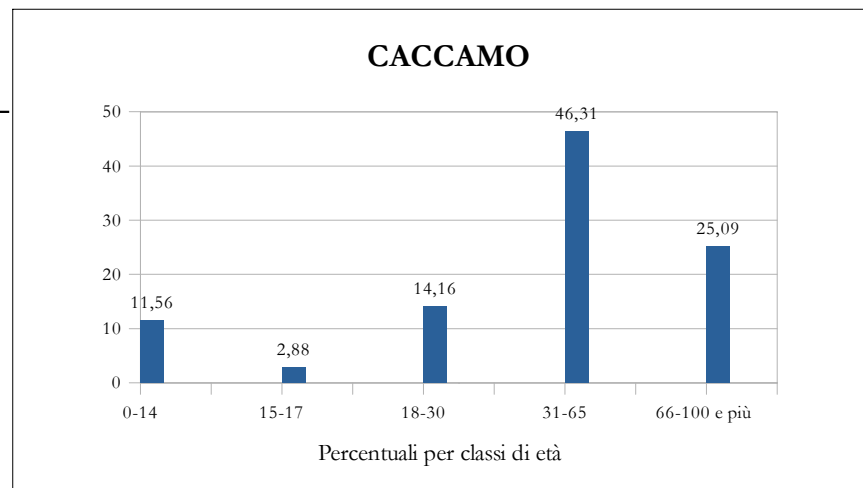


Popolazione residente nei Comuni della Città Metropolitana di Palermo per classi di età e sesso

Dati al 1 Gennaio 2026

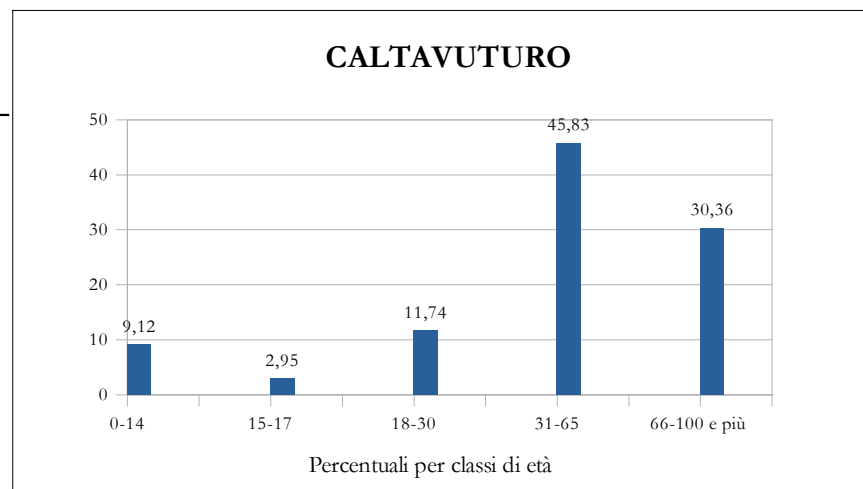
CACCAMO

Classi di età (anni)	Maschi	Femmine	Totale	
			M + F	perc.
0-14	469	401	870	11,56
15-17	116	101	217	2,88
18-30	553	513	1.066	14,16
31-65	1.699	1.788	3.487	46,31
66-100 e più	876	1.013	1.889	25,09
Totale	3.713	3.816	7.529	



CALTAVUTURO

Classi di età (anni)	Maschi	Femmine	Totale	
			M + F	perc.
0-14	148	155	303	9,12
15-17	47	51	98	2,95
18-30	208	182	390	11,74
31-65	767	756	1.523	45,83
66-100 e più	459	550	1.009	30,36
Totale	1.629	1.694	3.323	

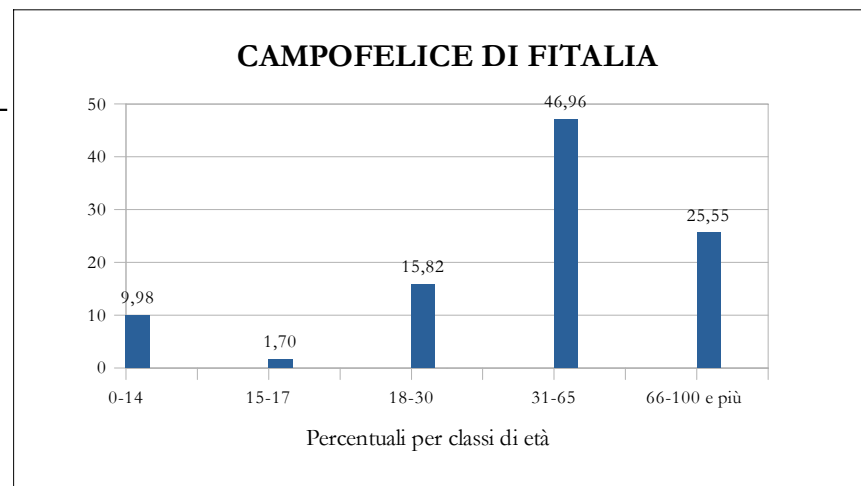


Popolazione residente nei Comuni della Città Metropolitana di Palermo per classi di età e sesso

Dati al 1 Gennaio 2026

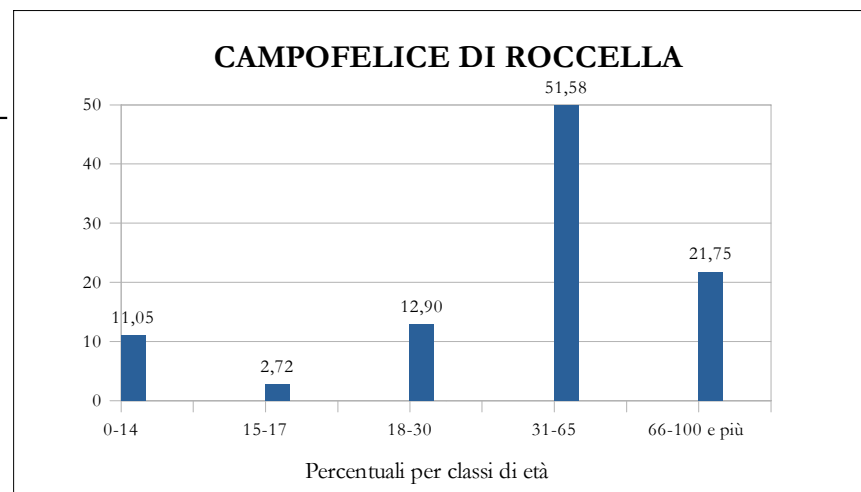
CAMPOFELICE DI FITALIA

Classi di età (anni)	Maschi	Femmine	Totale	
			M + F	perc.
0-14	19	22	41	9,98
15-17	6	1	7	1,70
18-30	35	30	65	15,82
31-65	112	81	193	46,96
66-100 e più	45	60	105	25,55
Totale	217	194	411	



CAMPOFELICE DI ROCCELLA

Classi di età (anni)	Maschi	Femmine	Totale	
			M + F	perc.
0-14	468	402	870	11,05
15-17	114	100	214	2,72
18-30	499	516	1.015	12,90
31-65	1.955	2.104	4.059	51,58
66-100 e più	845	867	1.712	21,75
Totale	3.881	3.989	7.870	

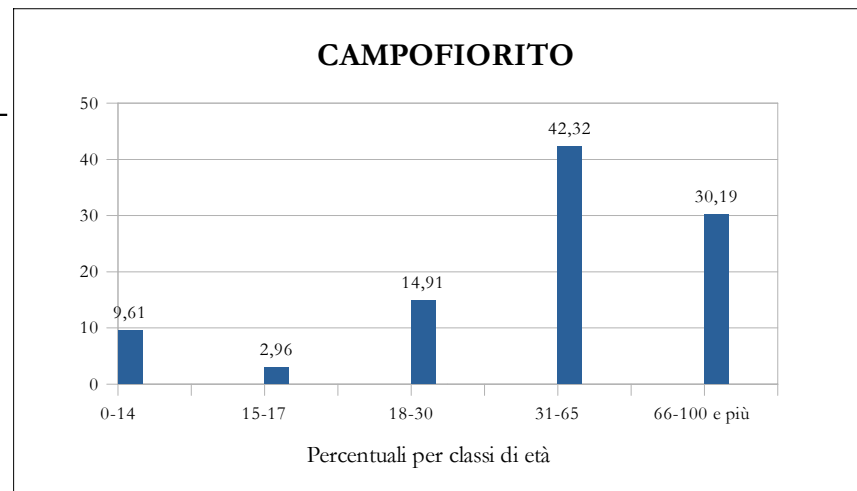


Popolazione residente nei Comuni della Città Metropolitana di Palermo per classi di età e sesso

Dati al 1 Gennaio 2026

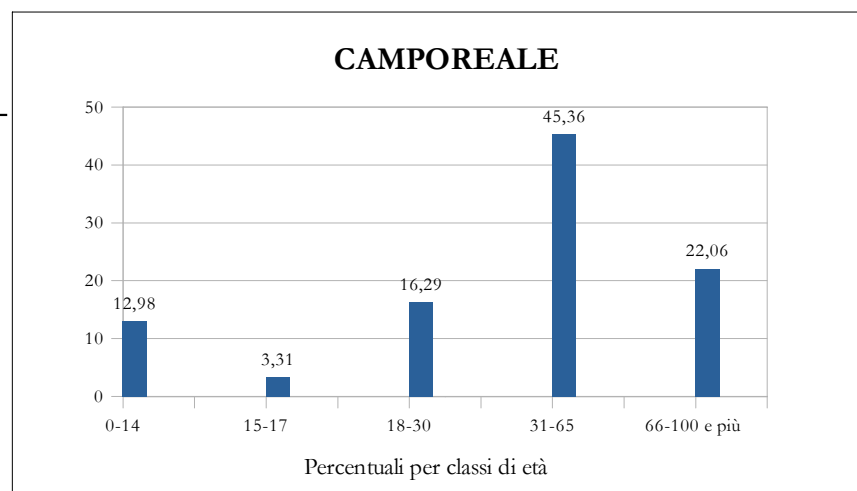
CAMPOFIORITO

Classi di età (anni)	Maschi	Femmine	Totale	
			M + F	perc.
0-14	60	47	107	9,61
15-17	18	15	33	2,96
18-30	95	71	166	14,91
31-65	244	227	471	42,32
66-100 e più	137	199	336	30,19
Totale	554	559	1.113	



CAMPOREALE

Classi di età (anni)	Maschi	Femmine	Totale	
			M + F	perc.
0-14	195	174	369	12,98
15-17	49	45	94	3,31
18-30	236	227	463	16,29
31-65	641	648	1.289	45,36
66-100 e più	283	344	627	22,06
Totale	1.404	1.438	2.842	

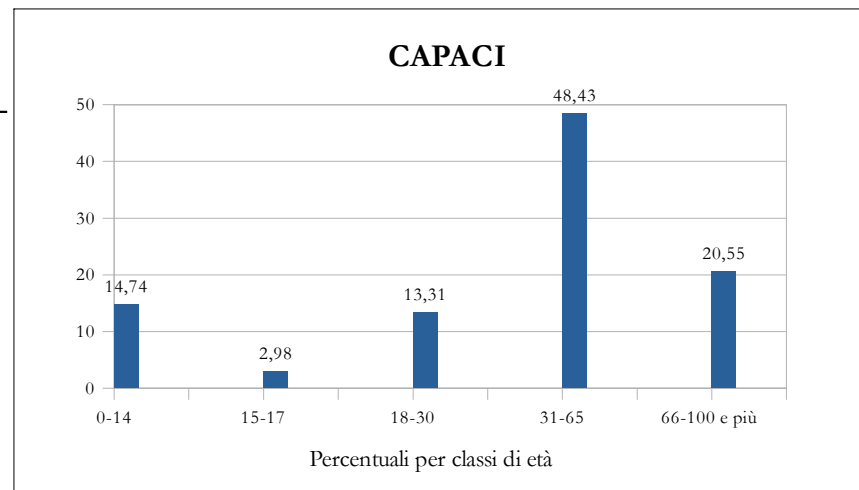


Popolazione residente nei Comuni della Città Metropolitana di Palermo per classi di età e sesso

Dati al 1 Gennaio 2026

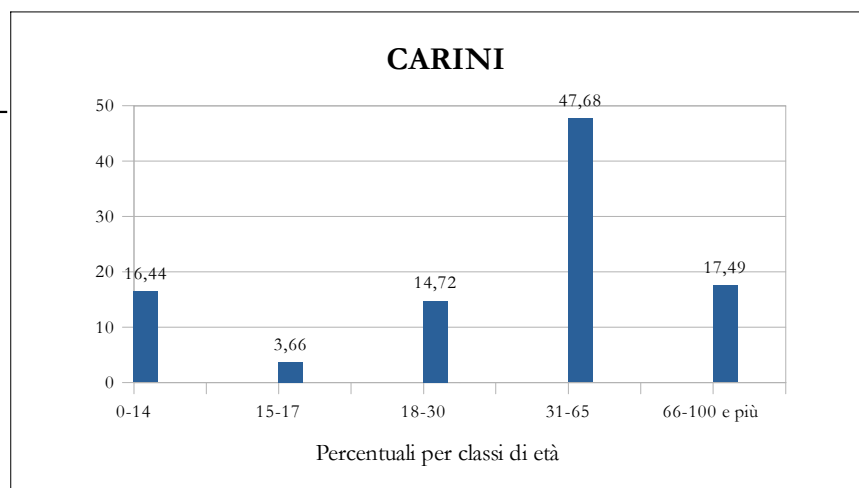
CAPACI

Classi di età (anni)	Maschi	Femmine	Totale	
			M + F	perc.
0-14	902	790	1.692	14,74
15-17	162	180	342	2,98
18-30	756	772	1.528	13,31
31-65	2.756	2.805	5.561	48,43
66-100 e più	1.087	1.272	2.359	20,55
Totale	5.663	5.819	11.482	



CARINI

Classi di età (anni)	Maschi	Femmine	Totale	
			M + F	perc.
0-14	3.509	3.253	6.762	16,44
15-17	799	708	1.507	3,66
18-30	3.052	3.004	6.056	14,72
31-65	9.679	9.934	19.613	47,68
66-100 e più	3.471	3.725	7.196	17,49
Totale	20.510	20.624	41.134	

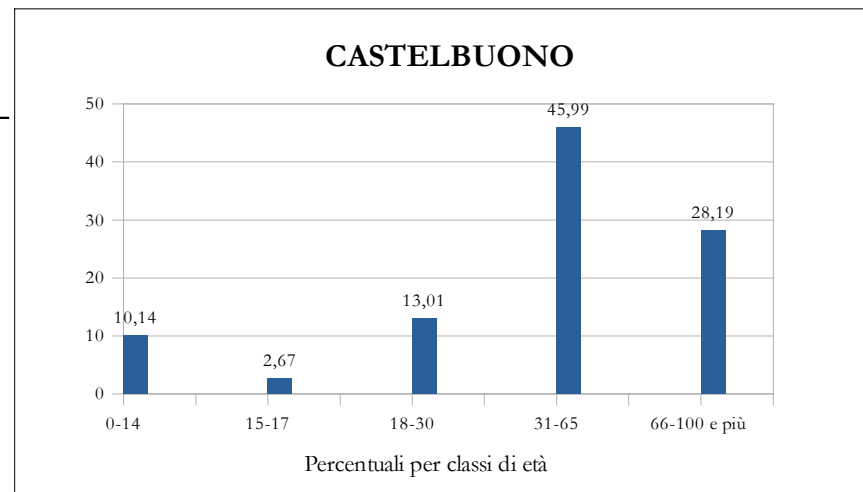


Popolazione residente nei Comuni della Città Metropolitana di Palermo per classi di età e sesso

Dati al 1 Gennaio 2026

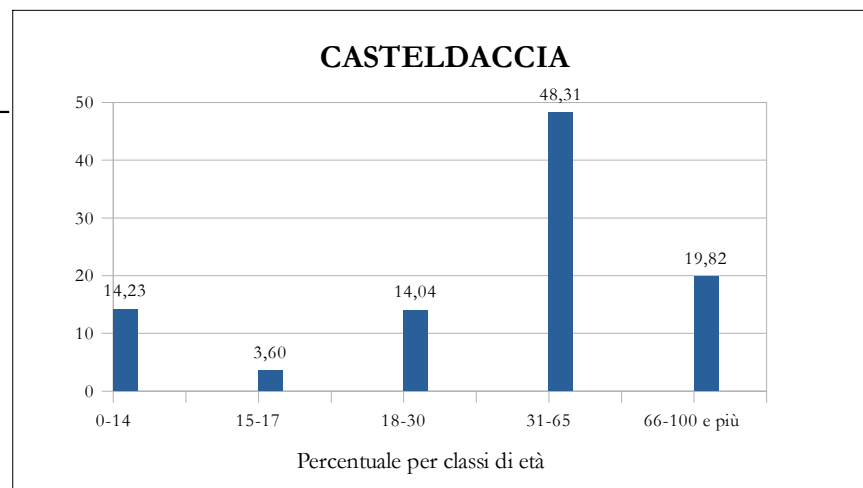
CASTELBUONO

Classi di età (anni)	Maschi	Femmine	Totale	
			M + F	perc.
0-14	393	405	798	10,14
15-17	122	88	210	2,67
18-30	538	486	1.024	13,01
31-65	1.799	1.821	3.620	45,99
66-100 e più	995	1.224	2.219	28,19
Totale	3.847	4.024	7.871	



CASTELDACCIA

Classi di età (anni)	Maschi	Femmine	Totale	
			M + F	perc.
0-14	845	831	1.676	14,23
15-17	226	198	424	3,60
18-30	862	792	1.654	14,04
31-65	2.806	2.884	5.690	48,31
66-100 e più	1.066	1.268	2.334	19,82
Totale	5.805	5.973	11.778	

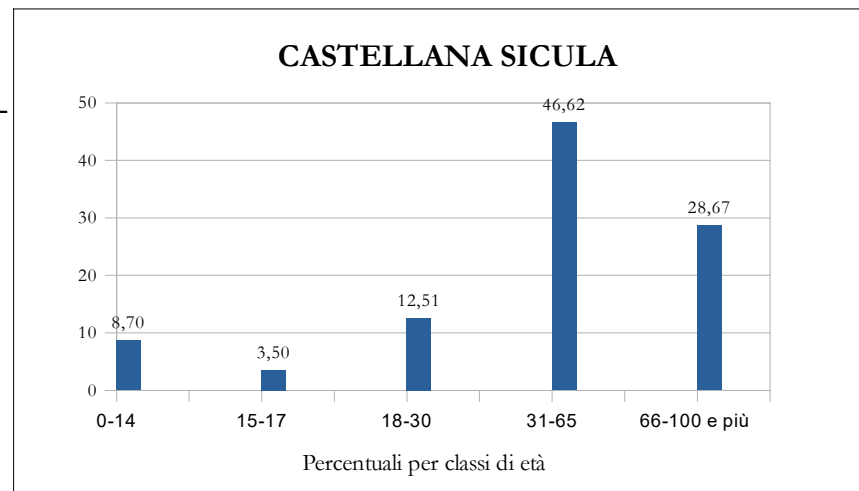


Popolazione residente nei Comuni della Città Metropolitana di Palermo per classi di età e sesso

Dati al 1 Gennaio 2026

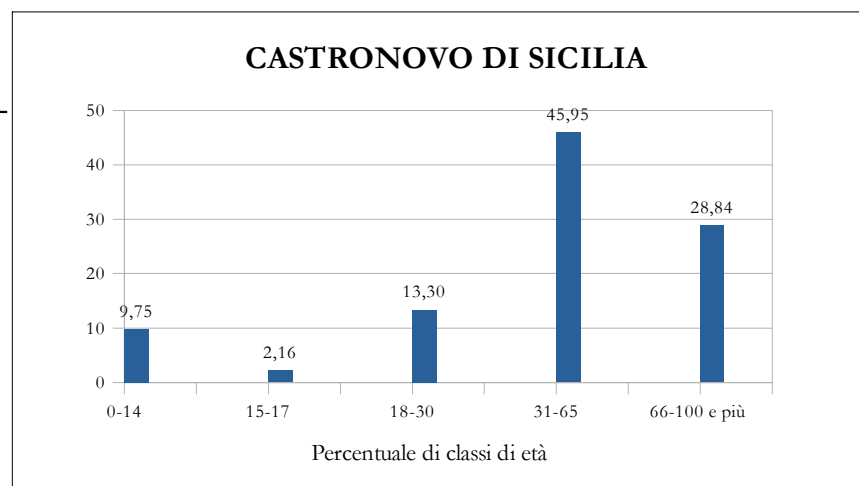
CASTELLANA SICULA

Classi di età (anni)	Maschi	Femmine	Totale	
			M + F	perc.
0-14	123	128	251	8,70
15-17	44	57	101	3,50
18-30	191	170	361	12,51
31-65	654	691	1.345	46,62
66-100 e più	361	466	827	28,67
Totale	1.373	1.512	2.885	



CASTRONOVO DI SICILIA

Classi di età (anni)	Maschi	Femmine	Totale	
			M + F	perc.
0-14	120	146	266	9,75
15-17	26	33	59	2,16
18-30	178	185	363	13,30
31-65	629	625	1.254	45,95
66-100 e più	363	424	787	28,84
Totale	1.316	1.413	2.729	

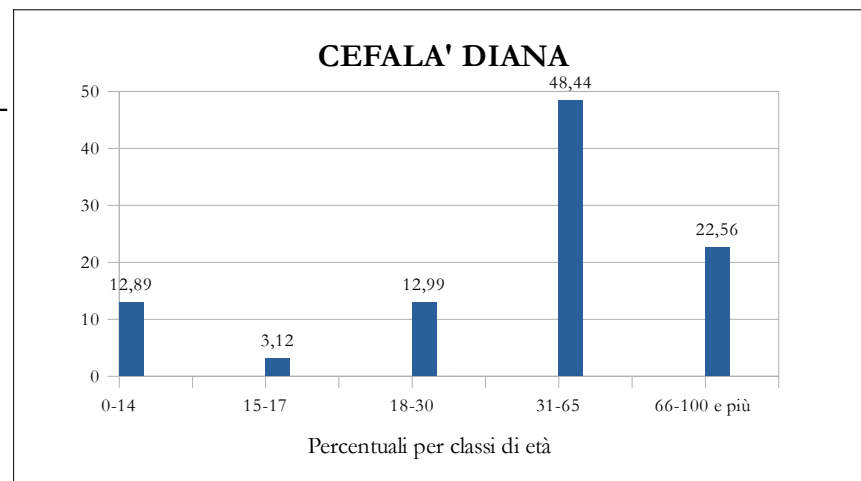


Popolazione residente nei Comuni della Città Metropolitana di Palermo per classi di età e sesso

Dati al 1 Gennaio 2026

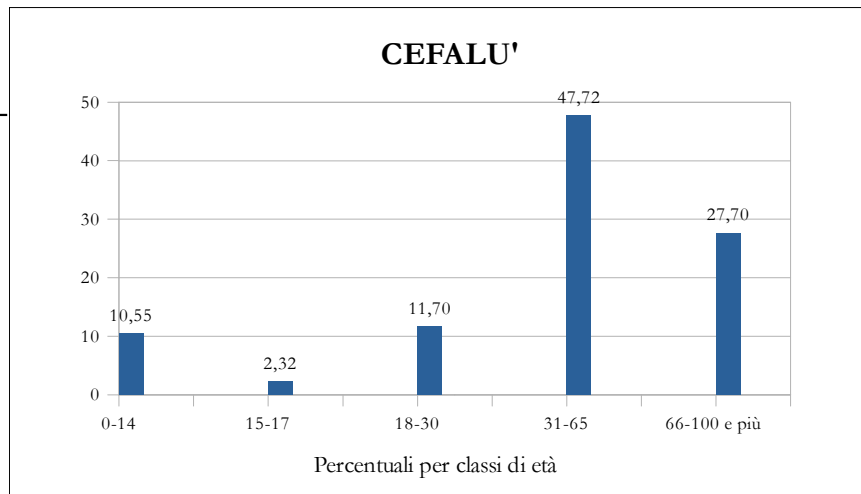
CEFALA' DIANA

Classi di età (anni)	Maschi	Femmine	Totale	
			M + F	perc.
0-14	61	63	124	12,89
15-17	14	16	30	3,12
18-30	54	71	125	12,99
31-65	238	228	466	48,44
66-100 e più	109	108	217	22,56
Totale	476	486	962	



CEFALU'

Classi di età (anni)	Maschi	Femmine	Totale	
			M + F	perc.
0-14	724	737	1.461	10,55
15-17	158	163	321	2,32
18-30	844	776	1.620	11,70
31-65	3.241	3.367	6.608	47,72
66-100 e più	1.738	2.098	3.836	27,70
Totale	6.705	7.141	13.846	

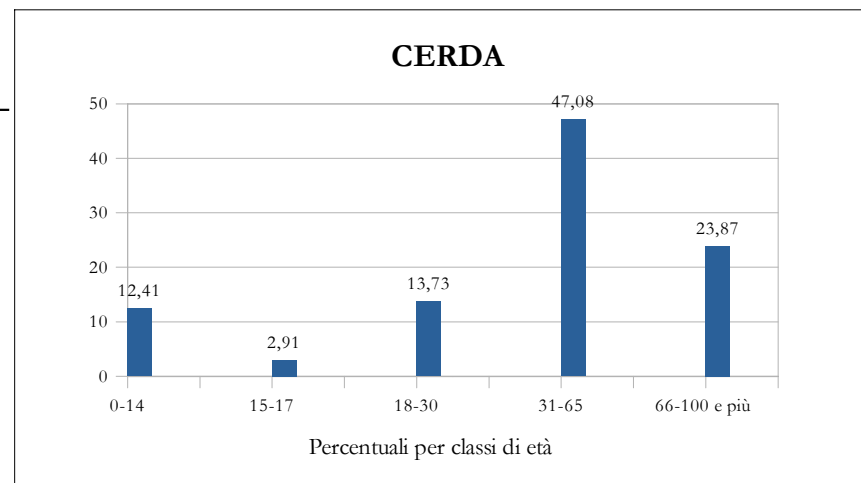


Popolazione residente nei Comuni della Città Metropolitana di Palermo per classi di età e sesso

Dati al 1 Gennaio 2026

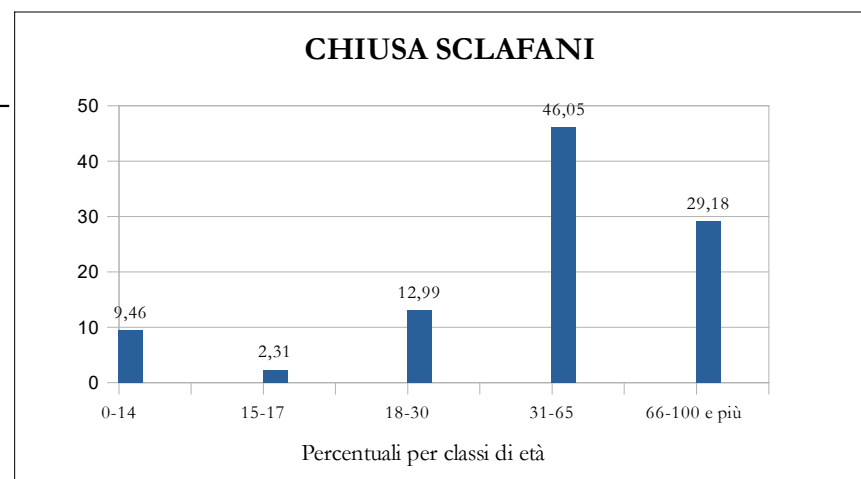
CERDA

Classi di età (anni)	Maschi	Femmine	Totale	
			M + F	perc.
0-14	301	291	592	12,41
15-17	75	64	139	2,91
18-30	337	318	655	13,73
31-65	1.099	1.147	2.246	47,08
66-100 e più	532	607	1.139	23,87
Totale	2.344	2.427	4.771	



CHIUSA SCLAFANI

Classi di età (anni)	Maschi	Femmine	Totale	
			M + F	perc.
0-14	127	98	225	9,46
15-17	29	26	55	2,31
18-30	157	152	309	12,99
31-65	529	566	1.095	46,05
66-100 e più	288	406	694	29,18
Totale	1.130	1.248	2.378	

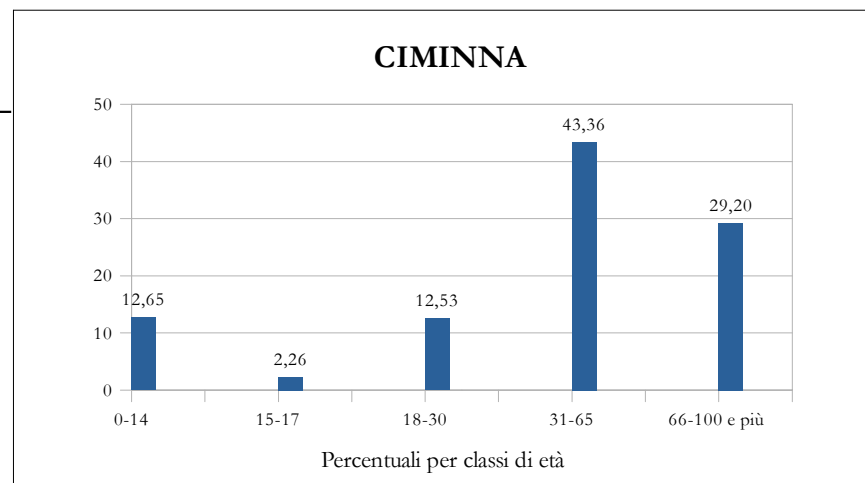


Popolazione residente nei Comuni della Città Metropolitana di Palermo per classi di età e sesso

Dati al 1 Gennaio 2026

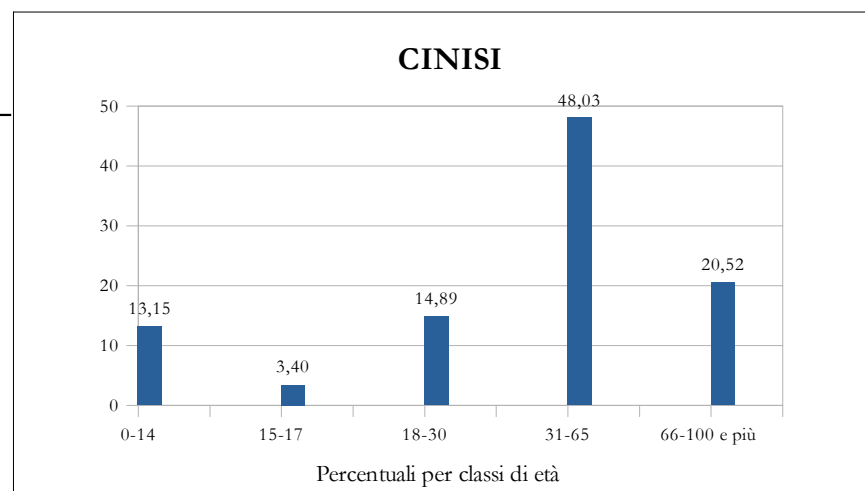
CIMINNA

Classi di età (anni)	Maschi	Femmine	Totale	
			M + F	perc.
0-14	191	229	420	12,65
15-17	39	36	75	2,26
18-30	212	204	416	12,53
31-65	713	726	1.439	43,36
66-100 e più	440	529	969	29,20
Totale	1.595	1.724	3.319	



CINISI

Classi di età (anni)	Maschi	Femmine	Totale	
			M + F	perc.
0-14	776	829	1.605	13,15
15-17	216	199	415	3,40
18-30	947	870	1.817	14,89
31-65	2.916	2.944	5.860	48,03
66-100 e più	1.129	1.375	2.504	20,52
Totale	5.984	6.217	12.201	

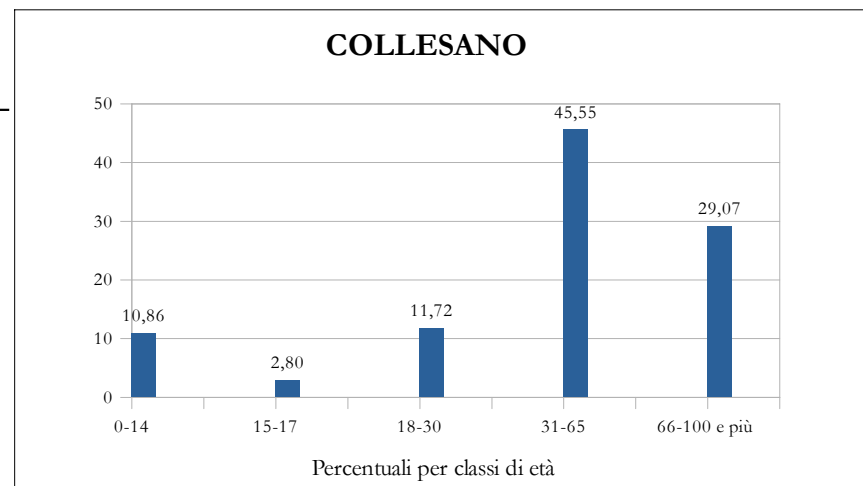


Popolazione residente nei Comuni della Città Metropolitana di Palermo per classi di età e sesso

Dati al 1 Gennaio 2026

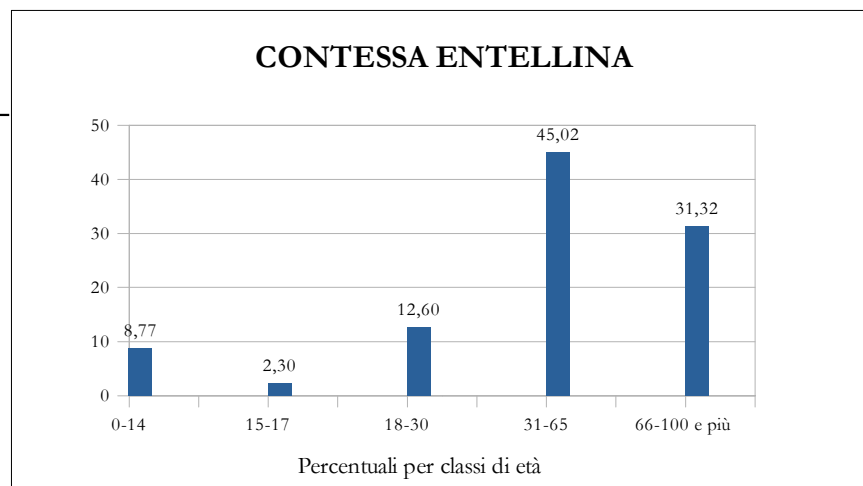
COLLESANO

Classi di età (anni)	Maschi	Femmine	Totale	
			M + F	perc.
0-14	190	202	392	10,86
15-17	44	57	101	2,80
18-30	201	222	423	11,72
31-65	831	813	1.644	45,55
66-100 e più	470	579	1.049	29,07
Totale	1.736	1.873	3.609	



CONTESSA ENTELLINA

Classi di età (anni)	Maschi	Femmine	Totale	
			M + F	perc.
0-14	67	59	126	8,77
15-17	17	16	33	2,30
18-30	94	87	181	12,60
31-65	327	320	647	45,02
66-100 e più	201	249	450	31,32
Totale	706	731	1.437	

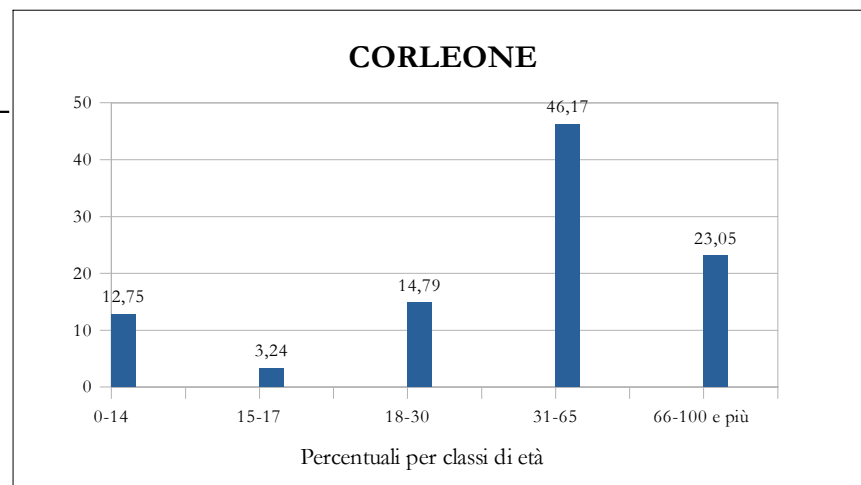


Popolazione residente nei Comuni della Città Metropolitana di Palermo per classi di età e sesso

Dati al 1 Gennaio 2026

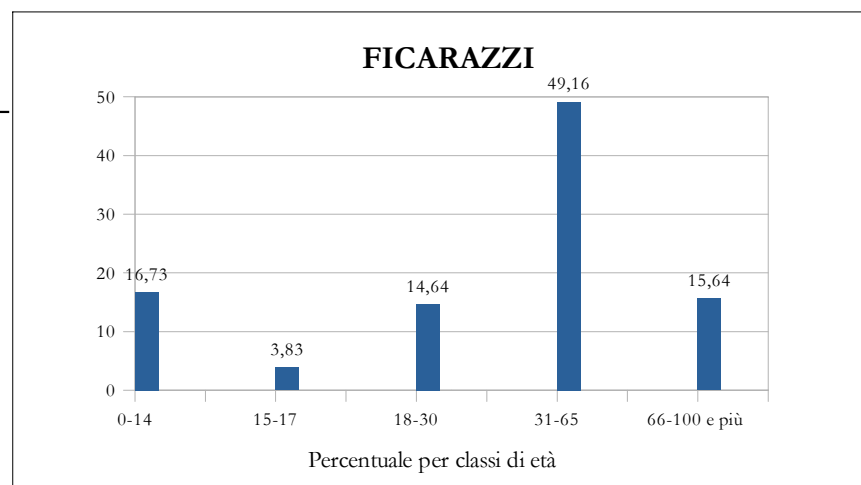
CORLEONE

Classi di età (anni)	Maschi	Femmine	Totale	
			M + F	perc.
0-14	698	598	1.296	12,75
15-17	190	139	329	3,24
18-30	810	693	1.503	14,79
31-65	2.353	2.339	4.692	46,17
66-100 e più	995	1.347	2.342	23,05
Totale	5.046	5.116	10.162	



FICARAZZI

Classi di età (anni)	Maschi	Femmine	Totale	
			M + F	perc.
0-14	1.094	1.066	2.160	16,73
15-17	246	248	494	3,83
18-30	953	938	1.891	14,64
31-65	3.089	3.259	6.348	49,16
66-100 e più	928	1.092	2.020	15,64
Totale	6.310	6.603	12.913	

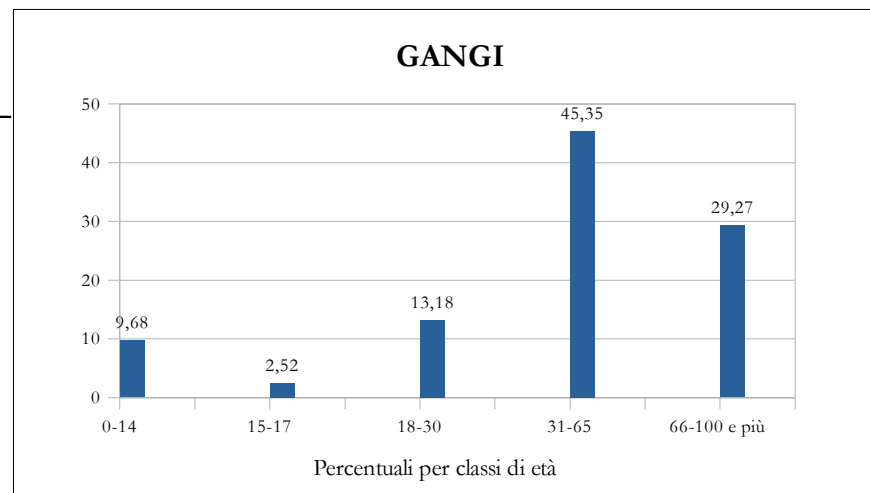


Popolazione residente nei Comuni della Città Metropolitana di Palermo per classi di età e sesso

Dati al 1 Gennaio 2026

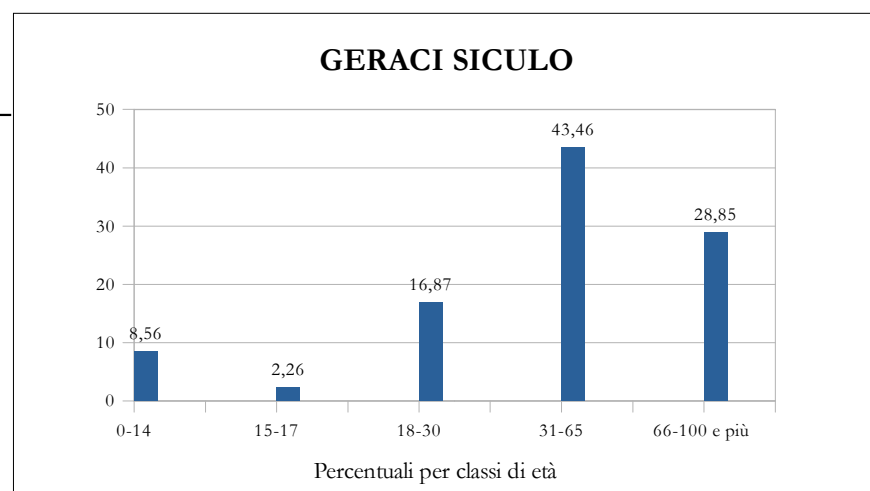
GANGI

Classi di età (anni)	Maschi	Femmine	Totale	
			M + F	perc.
0-14	294	279	573	9,68
15-17	67	82	149	2,52
18-30	410	370	780	13,18
31-65	1.305	1.379	2.684	45,35
66-100 e più	762	970	1.732	29,27
Totale	2.838	3.080	5.918	



GERACI SICULO

Classi di età (anni)	Maschi	Femmine	Totale	
			M + F	perc.
0-14	81	59	140	8,56
15-17	17	20	37	2,26
18-30	167	109	276	16,87
31-65	364	347	711	43,46
66-100 e più	198	274	472	28,85
Totale	827	809	1.636	

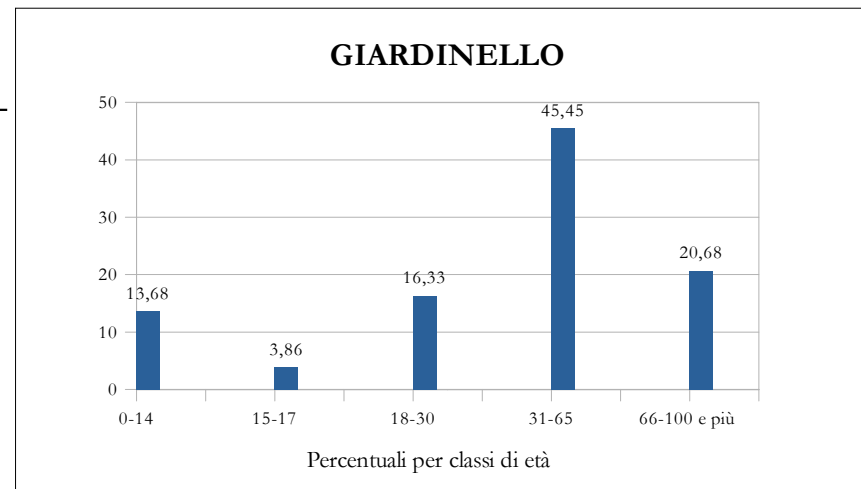


Popolazione residente nei Comuni della Città Metropolitana di Palermo per classi di età e sesso

Dati al 1 Gennaio 2026

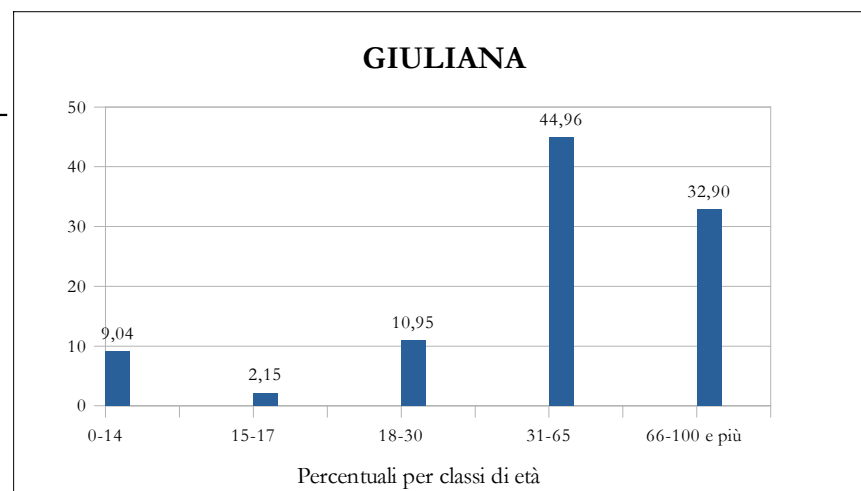
GIARDINELLO

Classi di età (anni)	Maschi	Femmine	Totale	
			M + F	perc.
0-14	158	147	305	13,68
15-17	49	37	86	3,86
18-30	201	163	364	16,33
31-65	506	507	1.013	45,45
66-100 e più	217	244	461	20,68
Totale	1.131	1.098	2.229	



GIULIANA

Classi di età (anni)	Maschi	Femmine	Totale	
			M + F	perc.
0-14	85	62	147	9,04
15-17	19	16	35	2,15
18-30	91	87	178	10,95
31-65	387	344	731	44,96
66-100 e più	241	294	535	32,90
Totale	823	803	1.626	

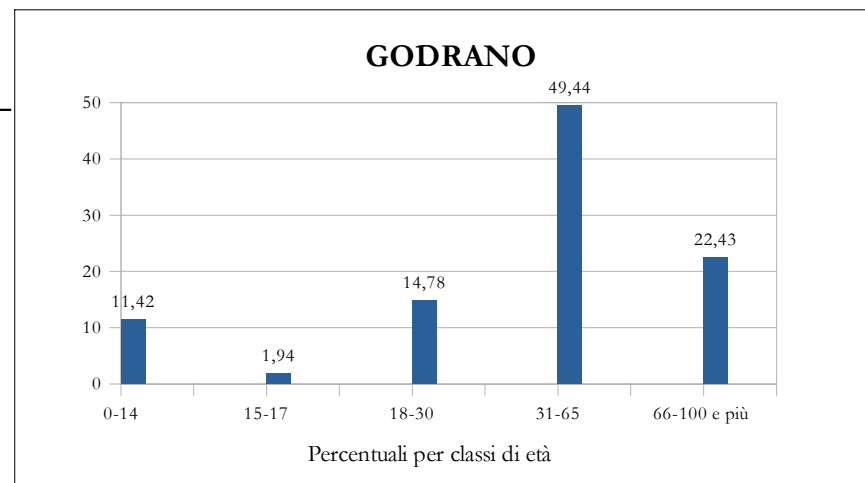


Popolazione residente nei Comuni della Città Metropolitana di Palermo per classi di età e sesso

Dati al 1 Gennaio 2026

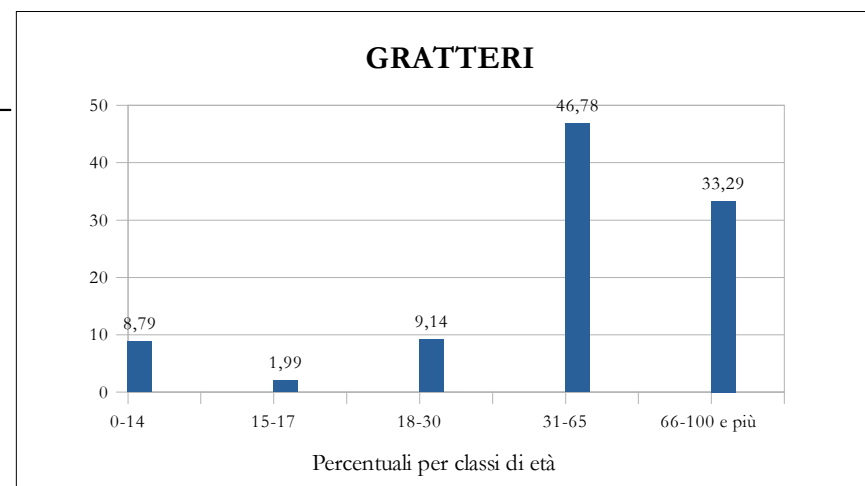
GODRANO

Classi di età (anni)	Maschi	Femmine	Totale	
			M + F	perc.
0-14	57	55	112	11,42
15-17	10	9	19	1,94
18-30	78	67	145	14,78
31-65	242	243	485	49,44
66-100 e più	106	114	220	22,43
Totale	493	488	981	



GRATTERI

Classi di età (anni)	Maschi	Femmine	Totale	
			M + F	perc.
0-14	35	40	75	8,79
15-17	9	8	17	1,99
18-30	38	40	78	9,14
31-65	215	184	399	46,78
66-100 e più	124	160	284	33,29
Totale	421	432	853	

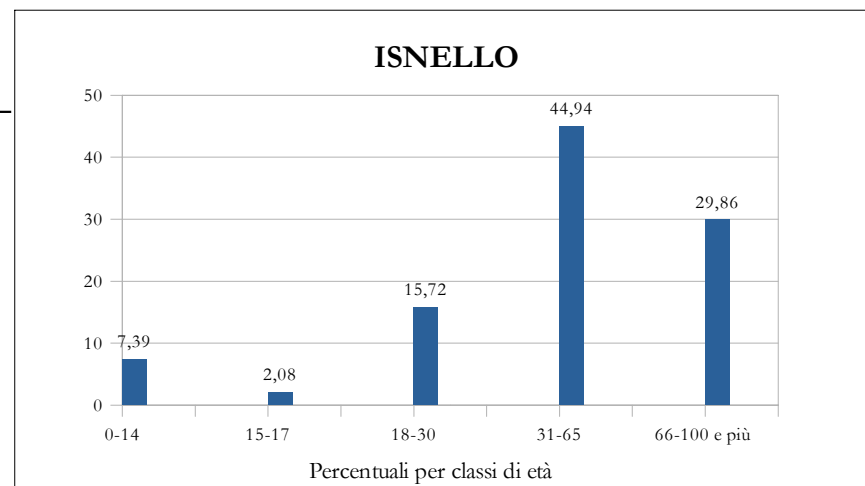


Popolazione residente nei Comuni della Città Metropolitana di Palermo per classi di età e sesso

Dati al 1 Gennaio 2026

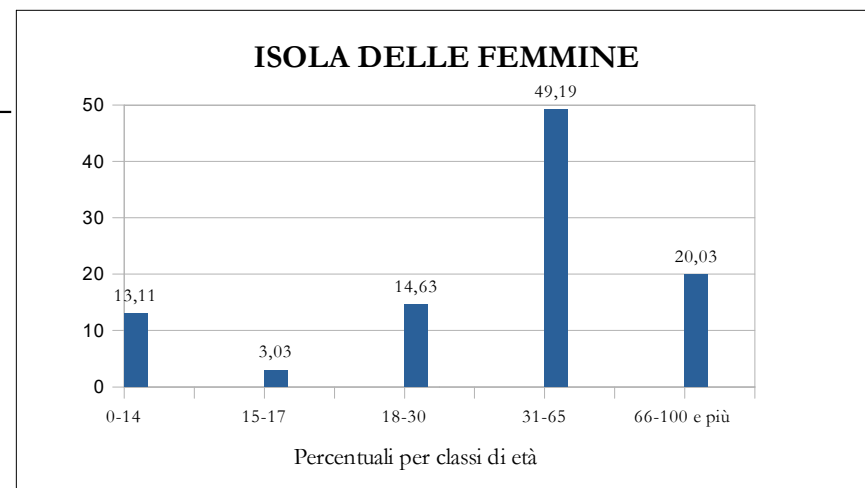
ISNELLO

Classi di età (anni)	Maschi	Femmine	Totale	
			M + F	perc.
0-14	61	42	103	7,39
15-17	23	6	29	2,08
18-30	156	63	219	15,72
31-65	333	293	626	44,94
66-100 e più	179	237	416	29,86
Totale	752	641	1.393	



ISOLA DELLE FEMMINE

Classi di età (anni)	Maschi	Femmine	Totale	
			M + F	perc.
0-14	449	464	913	13,11
15-17	108	103	211	3,03
18-30	525	494	1.019	14,63
31-65	1.669	1.756	3.425	49,19
66-100 e più	639	756	1.395	20,03
Totale	3.390	3.573	6.963	

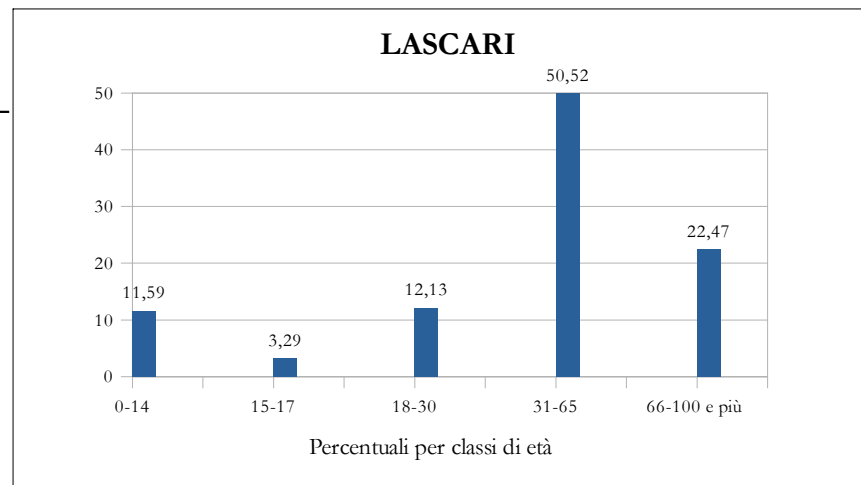


Popolazione residente nei Comuni della Città Metropolitana di Palermo per classi di età e sesso

Dati al 1 Gennaio 2026

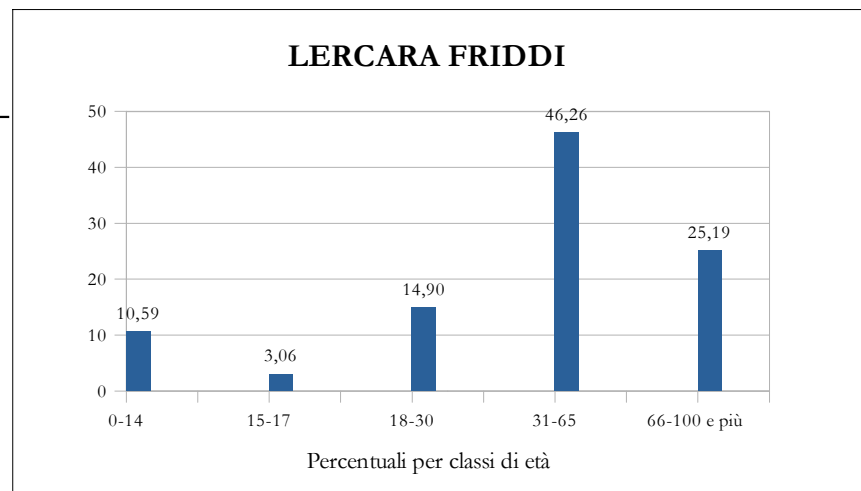
LASCARI

Classi di età (anni)	Maschi	Femmine	Totale	
			M + F	perc.
0-14	238	199	437	11,59
15-17	70	54	124	3,29
18-30	232	225	457	12,13
31-65	930	974	1.904	50,52
66-100 e più	400	447	847	22,47
Totale	1.870	1.899	3.769	



LERCARA FRIDDI

Classi di età (anni)	Maschi	Femmine	Totale	
			M + F	perc.
0-14	325	315	640	10,59
15-17	92	93	185	3,06
18-30	451	449	900	14,90
31-65	1.350	1.445	2.795	46,26
66-100 e più	640	882	1.522	25,19
Totale	2.858	3.184	6.042	

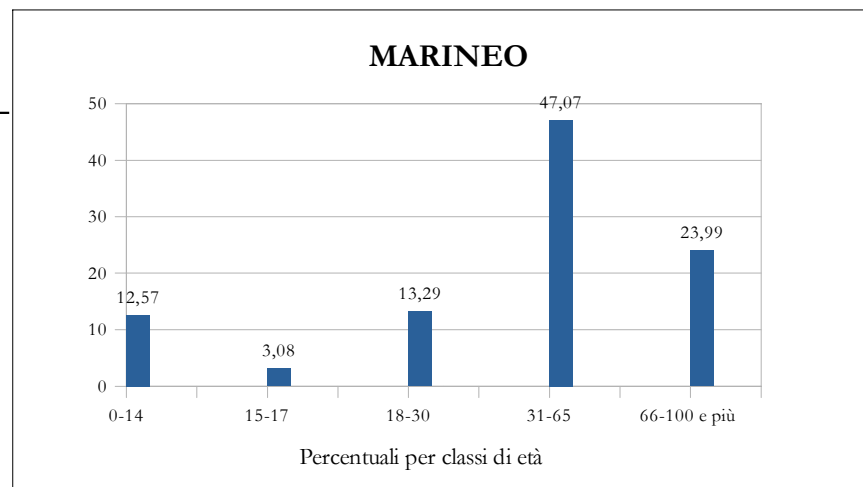


Popolazione residente nei Comuni della Città Metropolitana di Palermo per classi di età e sesso

Dati al 1 Gennaio 2026

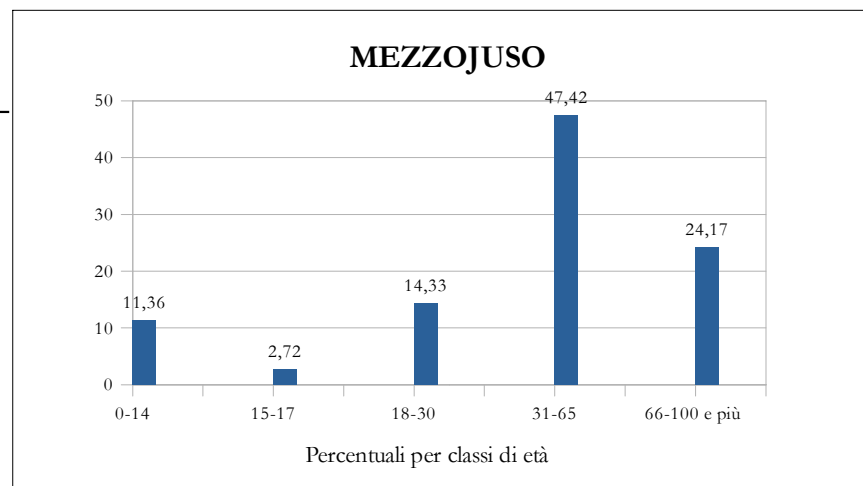
MARINEO

Classi di età (anni)	Maschi	Femmine	Totale	
			M + F	perc.
0-14	354	393	747	12,57
15-17	95	88	183	3,08
18-30	412	378	790	13,29
31-65	1.371	1.427	2.798	47,07
66-100 e più	671	755	1.426	23,99
Totale	2.903	3.041	5.944	



MEZZOJUSO

Classi di età (anni)	Maschi	Femmine	Totale	
			M + F	perc.
0-14	140	144	284	11,36
15-17	36	32	68	2,72
18-30	181	177	358	14,33
31-65	597	588	1.185	47,42
66-100 e più	272	332	604	24,17
Totale	1.226	1.273	2.499	

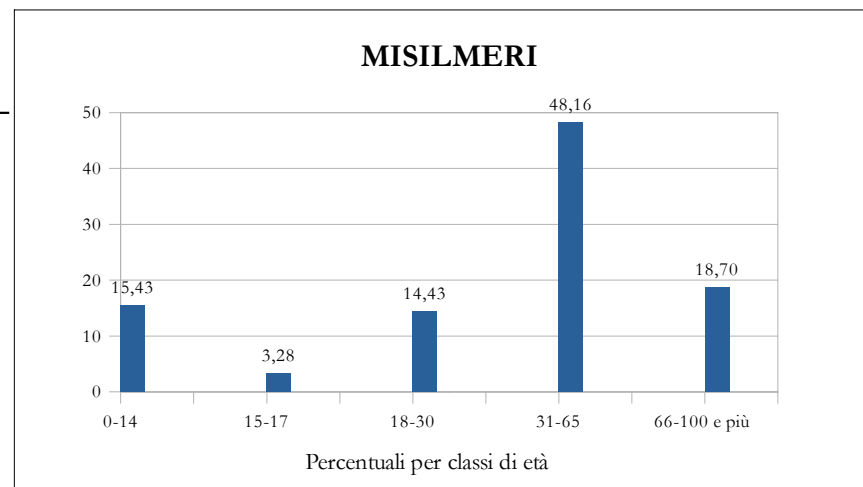


Popolazione residente nei Comuni della Città Metropolitana di Palermo per classi di età e sesso

Dati al 1 Gennaio 2026

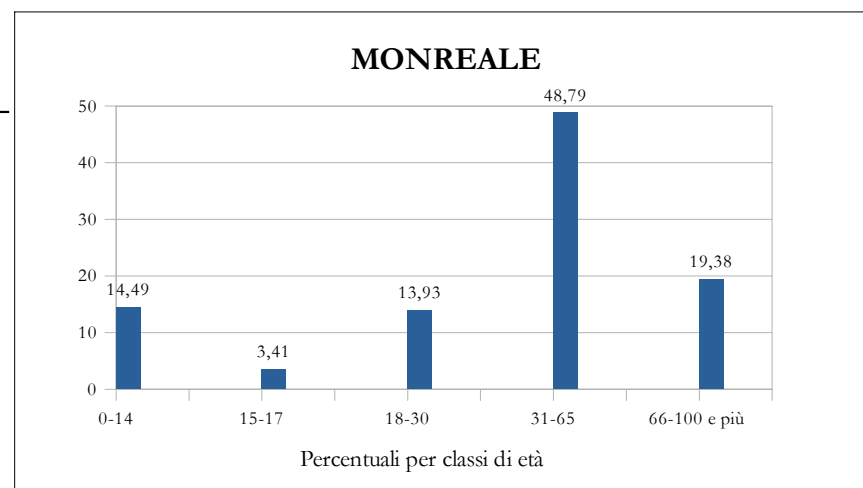
MISILMERI

Classi di età (anni)	Maschi	Femmine	Totale	
			M + F	perc.
0-14	2.351	2.154	4.505	15,43
15-17	473	484	957	3,28
18-30	2.201	2.013	4.214	14,43
31-65	6.885	7.175	14.060	48,16
66-100 e più	2.556	2.905	5.461	18,70
Totale	14.466	14.731	29.197	



MONREALE

Classi di età (anni)	Maschi	Femmine	Totale	
			M + F	perc.
0-14	2.903	2.725	5.628	14,49
15-17	664	660	1.324	3,41
18-30	2.751	2.660	5.411	13,93
31-65	9.370	9.583	18.953	48,79
66-100 e più	3.475	4.053	7.528	19,38
Totale	19.163	19.681	38.844	

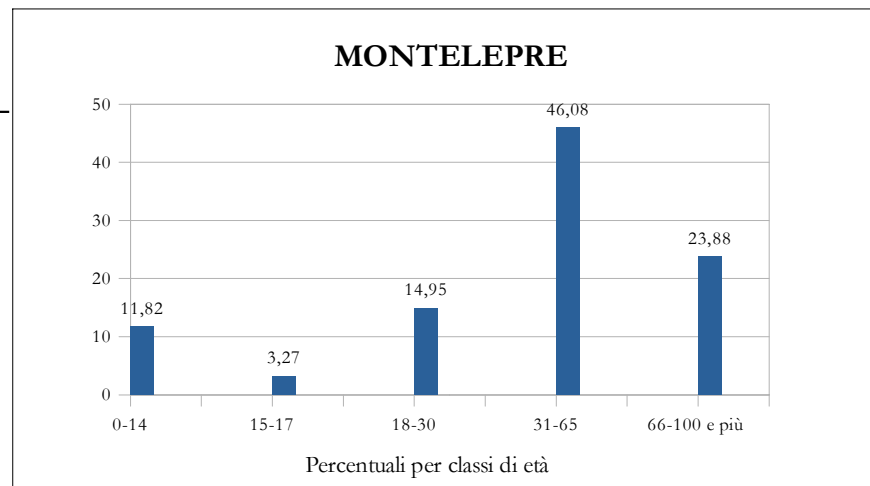


Popolazione residente nei Comuni della Città Metropolitana di Palermo per classi di età e sesso

Dati al 1 Gennaio 2026

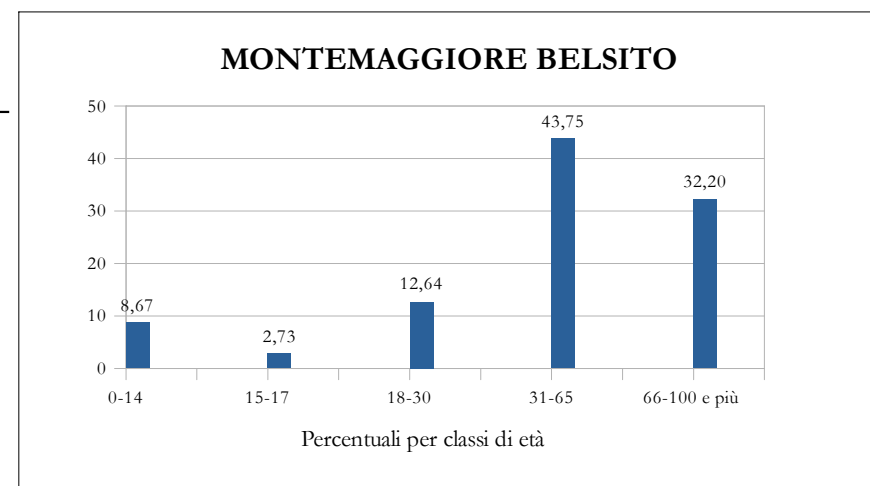
MONTELEPRE

Classi di età (anni)	Maschi	Femmine	Totale	
			M + F	perc.
0-14	324	344	668	11,82
15-17	101	84	185	3,27
18-30	435	410	845	14,95
31-65	1.244	1.361	2.605	46,08
66-100 e più	625	725	1.350	23,88
Totale	2.729	2.924	5.653	



MONTEMAGGIORE BELSITO

Classi di età (anni)	Maschi	Femmine	Totale	
			M + F	perc.
0-14	123	115	238	8,67
15-17	40	35	75	2,73
18-30	178	169	347	12,64
31-65	567	634	1.201	43,75
66-100 e più	388	496	884	32,20
Totale	1.296	1.449	2.745	

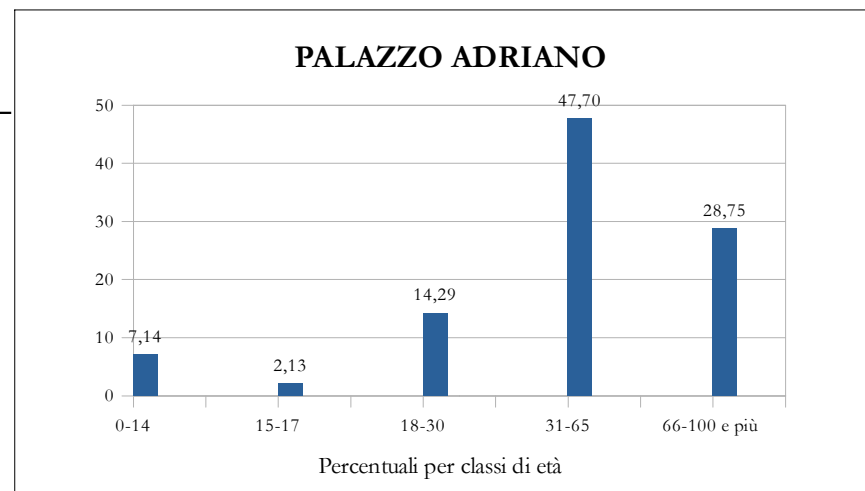


Popolazione residente nei Comuni della Città Metropolitana di Palermo per classi di età e sesso

Dati al 1 Gennaio 2026

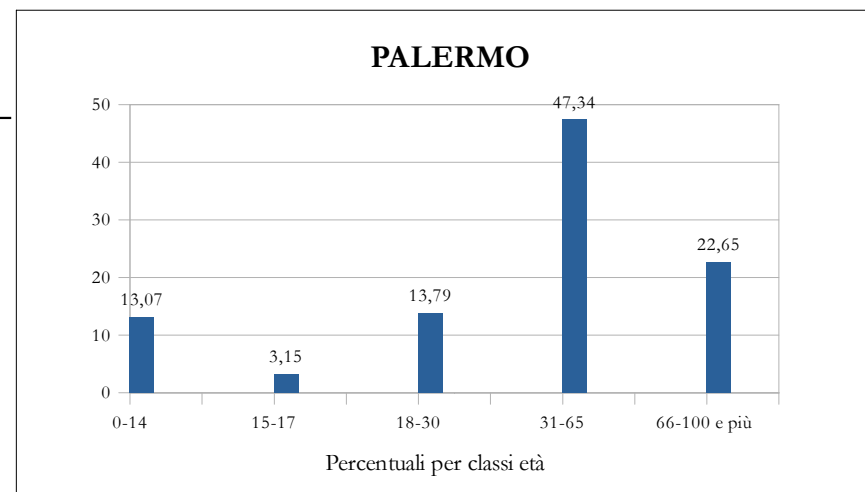
PALAZZO ADRIANO

Classi di età (anni)	Maschi	Femmine	Totale	
			M + F	perc.
0-14	59	62	121	7,14
15-17	24	12	36	2,13
18-30	118	124	242	14,29
31-65	415	393	808	47,70
66-100 e più	221	266	487	28,75
Totale	837	857	1.694	



PALERMO

Classi di età (anni)	Maschi	Femmine	Totale	
			M + F	perc.
0-14	41.973	39.900	81.873	13,07
15-17	10.102	9.645	19.747	3,15
18-30	44.199	42.157	86.356	13,79
31-65	142.936	153.518	296.454	47,34
66-100 e più	60.510	81.333	141.843	22,65
Totale	299.720	326.553	626.273	

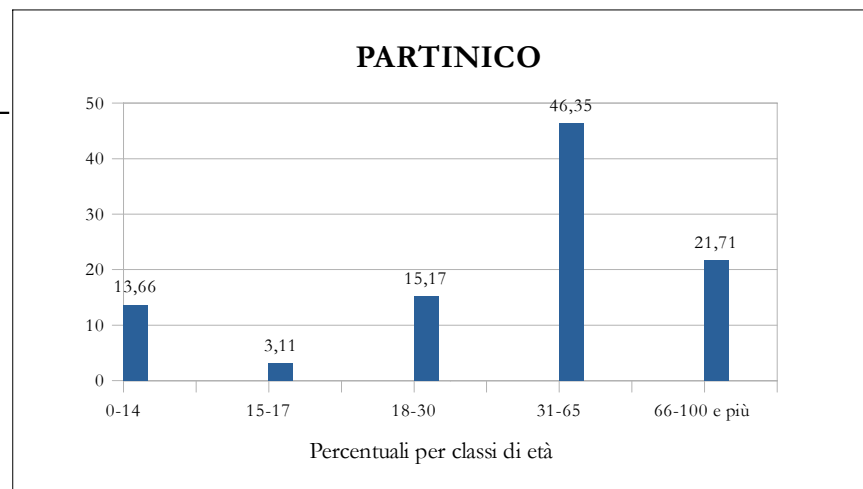


Popolazione residente nei Comuni della Città Metropolitana di Palermo per classi di età e sesso

Dati al 1 Gennaio 2026

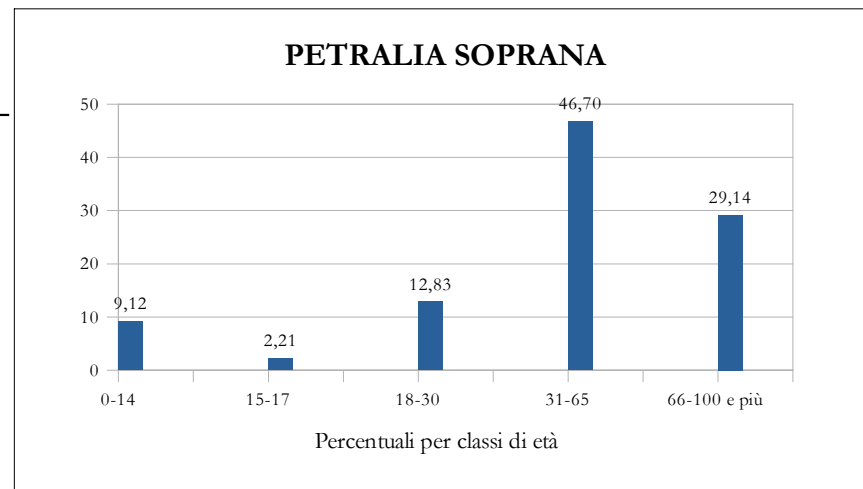
PARTINICO

Classi di età (anni)	Maschi	Femmine	Totale	
			M + F	perc.
0-14	2.153	2.071	4.224	13,66
15-17	511	452	963	3,11
18-30	2.508	2.183	4.691	15,17
31-65	7.079	7.258	14.337	46,35
66-100 e più	3.118	3.596	6.714	21,71
Totale	15.369	15.560	30.929	



PETRALIA SOPRANA

Classi di età (anni)	Maschi	Femmine	Totale	
			M + F	perc.
0-14	133	123	256	9,12
15-17	37	25	62	2,21
18-30	183	177	360	12,83
31-65	658	653	1.311	46,70
66-100 e più	369	449	818	29,14
Totale	1.380	1.427	2.807	

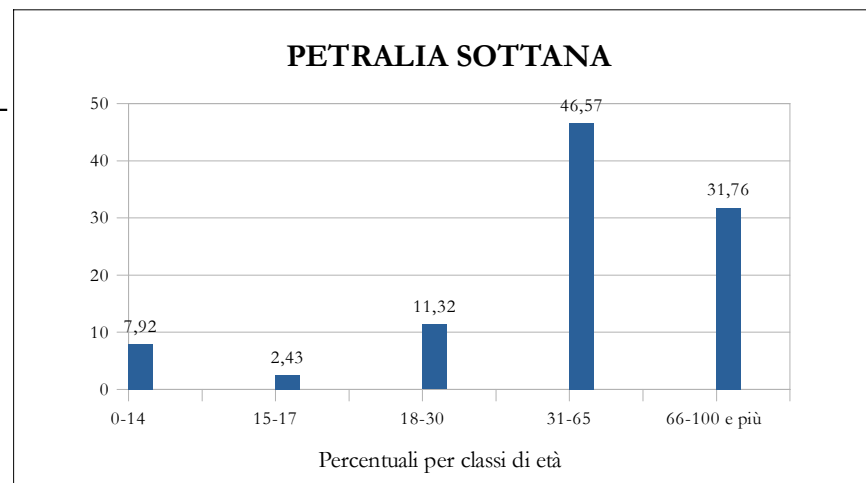


Popolazione residente nei Comuni della Città Metropolitana di Palermo per classi di età e sesso

Dati al 1 Gennaio 2026

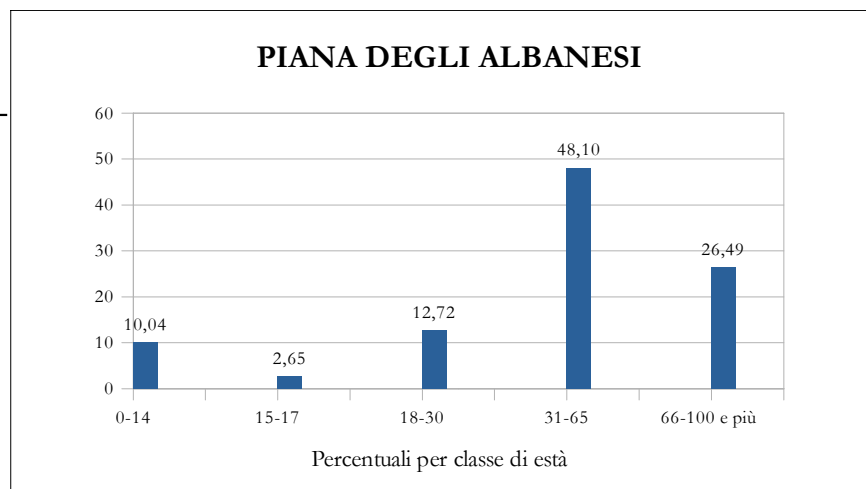
PETRALIA SOTTANA

Classi di età (anni)	Maschi	Femmine	Totale	
			M + F	perc.
0-14	90	96	186	7,92
15-17	30	27	57	2,43
18-30	131	135	266	11,32
31-65	532	562	1.094	46,57
66-100 e più	314	432	746	31,76
Totale	1.097	1.252	2.349	



PIANA DEGLI ALBANESI

Classi di età (anni)	Maschi	Femmine	Totale	
			M + F	perc.
0-14	265	254	519	10,04
15-17	78	59	137	2,65
18-30	336	322	658	12,72
31-65	1.262	1.225	2.487	48,10
66-100 e più	576	794	1.370	26,49
Totale	2.517	2.654	5.171	

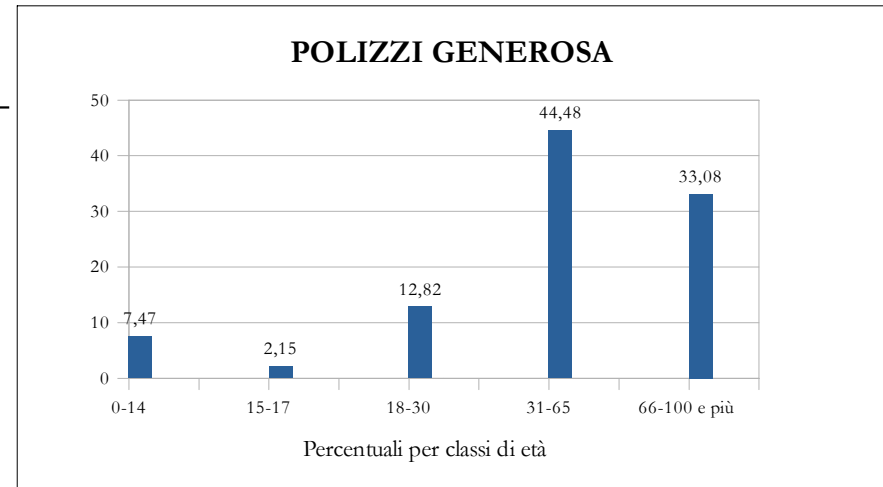


Popolazione residente nei Comuni della Città Metropolitana di Palermo per classi di età e sesso

Dati al 1 Gennaio 2026

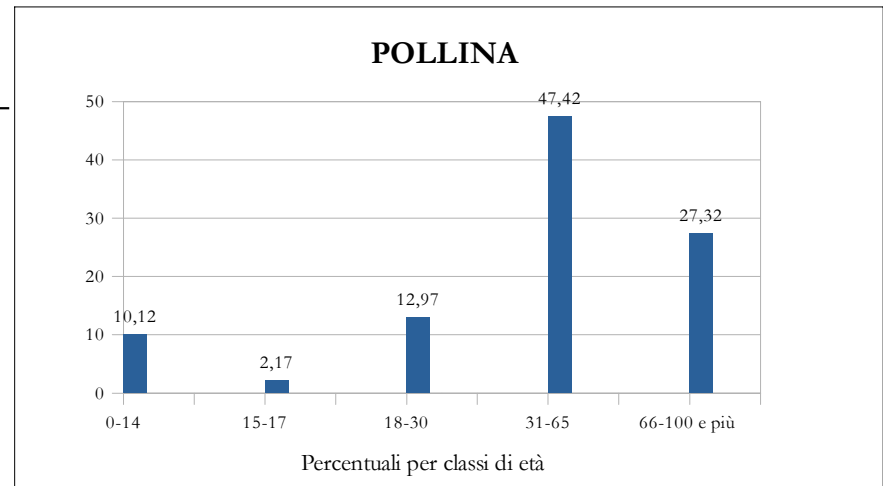
POLIZZI GENEROSA

Classi di età (anni)	Maschi	Femmine	Totale	
			M + F	perc.
0-14	107	98	205	7,47
15-17	29	30	59	2,15
18-30	189	163	352	12,82
31-65	621	600	1.221	44,48
66-100 e più	391	517	908	33,08
Totale	1.337	1.408	2.745	



POLLINA

Classi di età (anni)	Maschi	Femmine	Totale	
			M + F	perc.
0-14	144	140	284	10,12
15-17	32	29	61	2,17
18-30	188	176	364	12,97
31-65	665	666	1.331	47,42
66-100 e più	356	411	767	27,32
Totale	1.385	1.422	2.807	

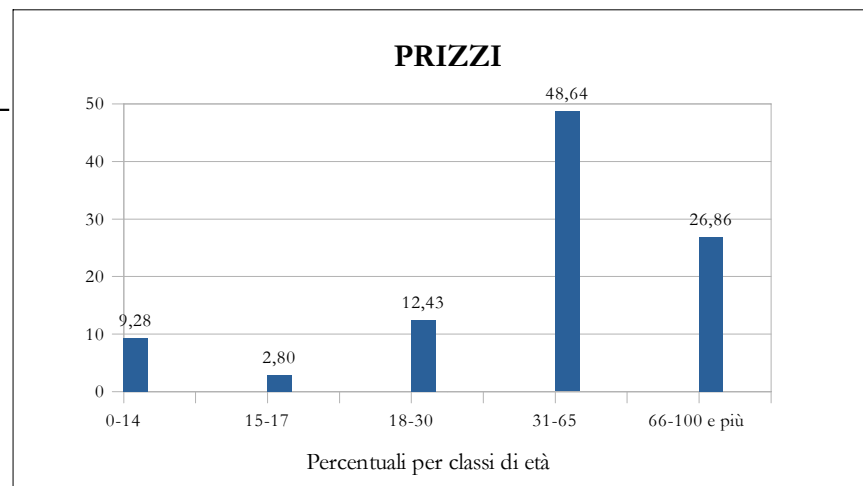


Popolazione residente nei Comuni della Città Metropolitana di Palermo per classi di età e sesso

Dati al 1 Gennaio 2026

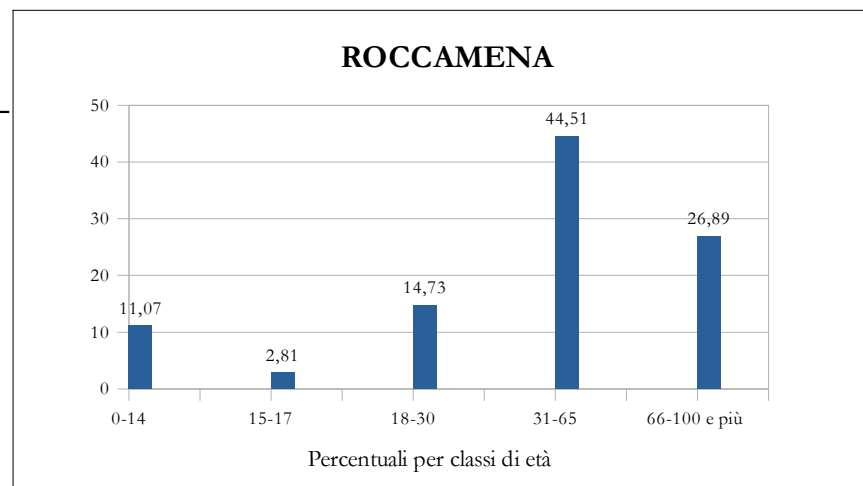
PRIZZI

Classi di età (anni)	Maschi	Femmine	Totale	
			M + F	perc.
0-14	189	182	371	9,28
15-17	56	56	112	2,80
18-30	257	240	497	12,43
31-65	963	982	1.945	48,64
66-100 e più	462	612	1.074	26,86
Totale	1.927	2.072	3.999	



ROCCAMENA

Classi di età (anni)	Maschi	Femmine	Totale	
			M + F	perc.
0-14	73	69	142	11,07
15-17	12	24	36	2,81
18-30	97	92	189	14,73
31-65	287	284	571	44,51
66-100 e più	153	192	345	26,89
Totale	622	661	1.283	

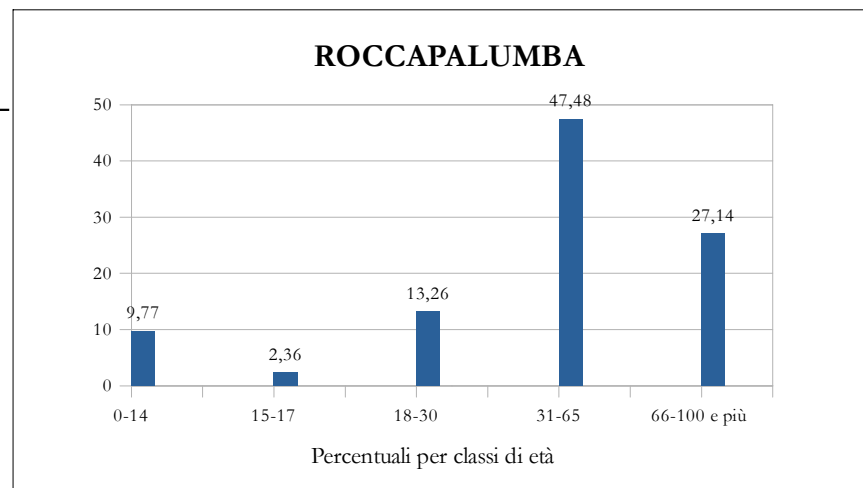


Popolazione residente nei Comuni della Città Metropolitana di Palermo per classi di età e sesso

Dati al 1 Gennaio 2026

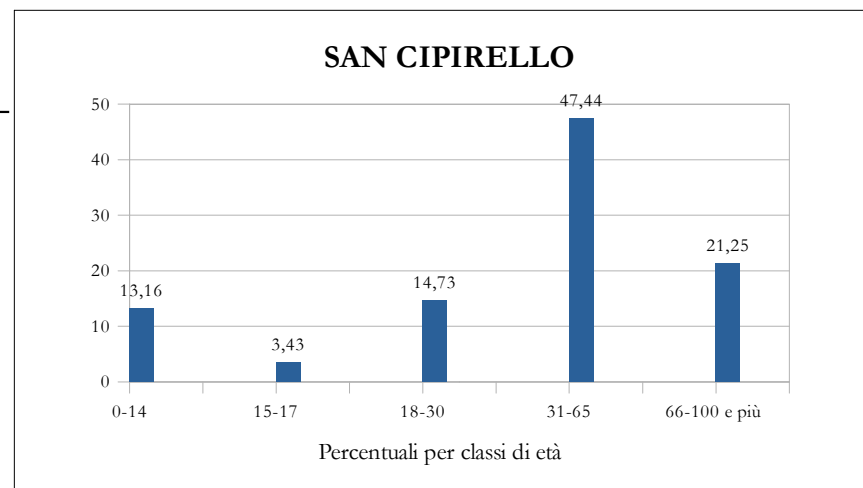
ROCCAPALUMBA

Classi di età (anni)	Maschi	Femmine	Totale	
			M + F	perc.
0-14	108	99	207	9,77
15-17	25	25	50	2,36
18-30	141	140	281	13,26
31-65	507	499	1.006	47,48
66-100 e più	258	317	575	27,14
Totale	1.039	1.080	2.119	



SAN CIPIRELLO

Classi di età (anni)	Maschi	Femmine	Totale	
			M + F	perc.
0-14	319	311	630	13,16
15-17	74	90	164	3,43
18-30	366	339	705	14,73
31-65	1.107	1.164	2.271	47,44
66-100 e più	455	562	1.017	21,25
Totale	2.321	2.466	4.787	

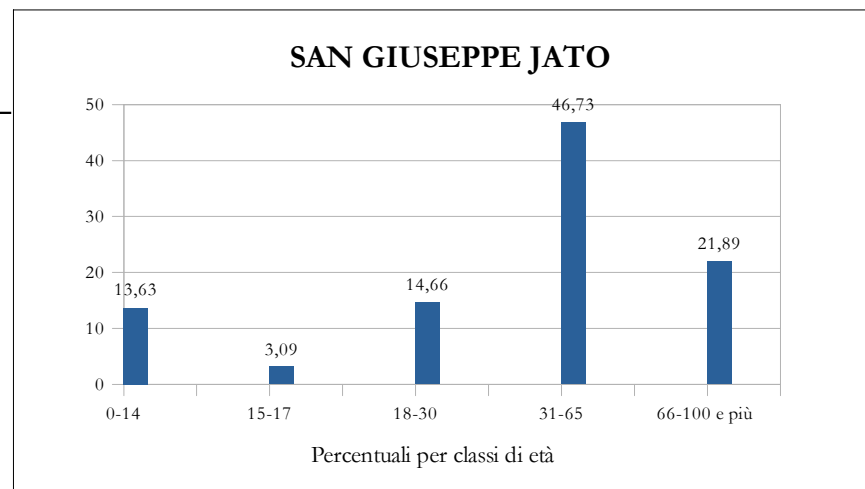


Popolazione residente nei Comuni della Città Metropolitana di Palermo per classi di età e sesso

Dati al 1 Gennaio 2026

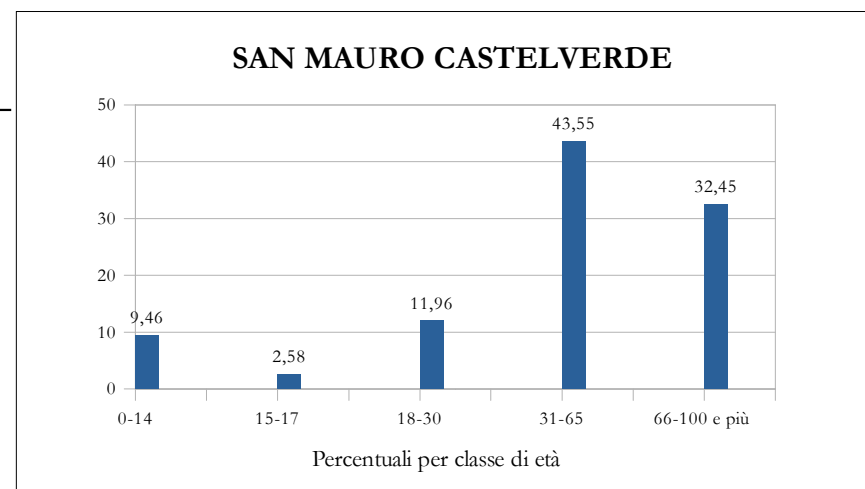
SAN GIUSEPPE JATO

Classi di età (anni)	Maschi	Femmine	Totale	
			M + F	perc.
0-14	564	511	1.075	13,63
15-17	111	133	244	3,09
18-30	565	591	1.156	14,66
31-65	1.808	1.877	3.685	46,73
66-100 e più	790	936	1.726	21,89
Totale	3.838	4.048	7.886	



SAN MAURO CASTELVERDE

Classi di età (anni)	Maschi	Femmine	Totale	
			M + F	perc.
0-14	65	56	121	9,46
15-17	20	13	33	2,58
18-30	78	75	153	11,96
31-65	280	277	557	43,55
66-100 e più	195	220	415	32,45
Totale	638	641	1.279	

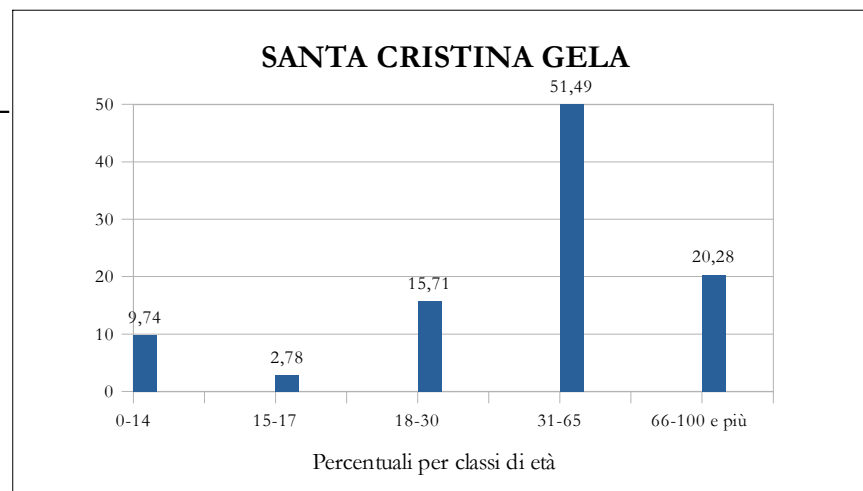


Popolazione residente nei Comuni della Città Metropolitana di Palermo per classi di età e sesso

Dati al 1 Gennaio 2026

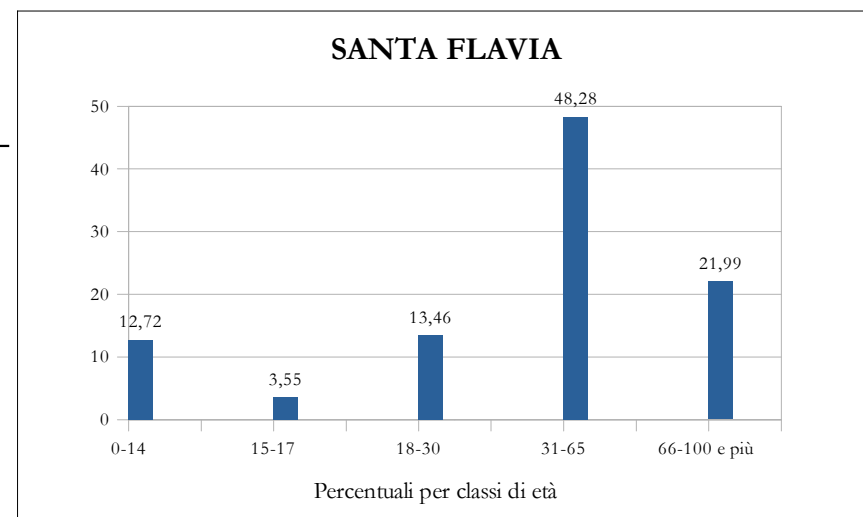
SANTA CRISTINA GELA

Classi di età (anni)	Maschi	Femmine	Totale	
			M + F	perc.
0-14	55	43	98	9,74
15-17	15	13	28	2,78
18-30	86	72	158	15,71
31-65	262	256	518	51,49
66-100 e più	100	104	204	20,28
Totale	518	488	1.006	



SANTA FLAVIA

Classi di età (anni)	Maschi	Femmine	Totale	
			M + F	perc.
0-14	714	683	1.397	12,72
15-17	206	184	390	3,55
18-30	732	746	1.478	13,46
31-65	2.642	2.661	5.303	48,28
66-100 e più	1.105	1.310	2.415	21,99
Totale	5.399	5.584	10.983	

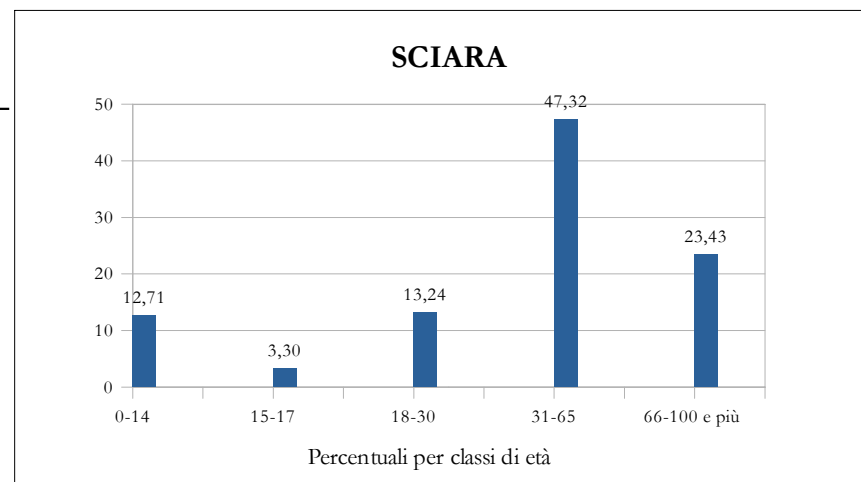


Popolazione residente nei Comuni della Città Metropolitana di Palermo per classi di età e sesso

Dati al 1 Gennaio 2026

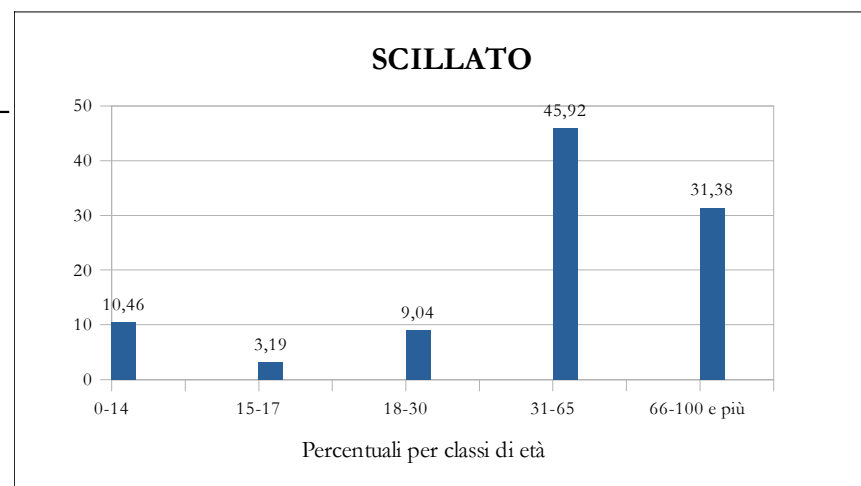
SCIARA

Classi di età (anni)	Maschi	Femmine	Totale	
			M + F	perc.
0-14	154	154	308	12,71
15-17	42	38	80	3,30
18-30	154	167	321	13,24
31-65	577	570	1.147	47,32
66-100 e più	265	303	568	23,43
Totale	1.192	1.232	2.424	



SCILLATO

Classi di età (anni)	Maschi	Femmine	Totale	
			M + F	perc.
0-14	29	30	59	10,46
15-17	7	11	18	3,19
18-30	20	31	51	9,04
31-65	132	127	259	45,92
66-100 e più	76	101	177	31,38
Totale	264	300	564	

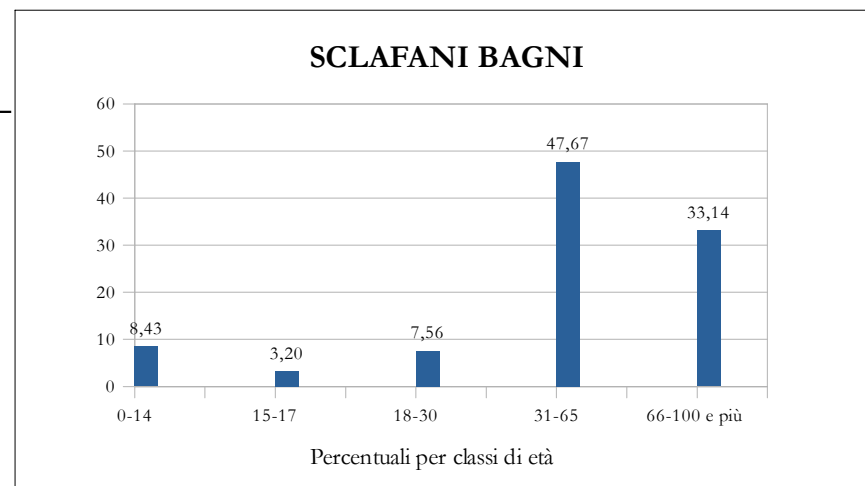


Popolazione residente nei Comuni della Città Metropolitana di Palermo per classi di età e sesso

Dati al 1 Gennaio 2026

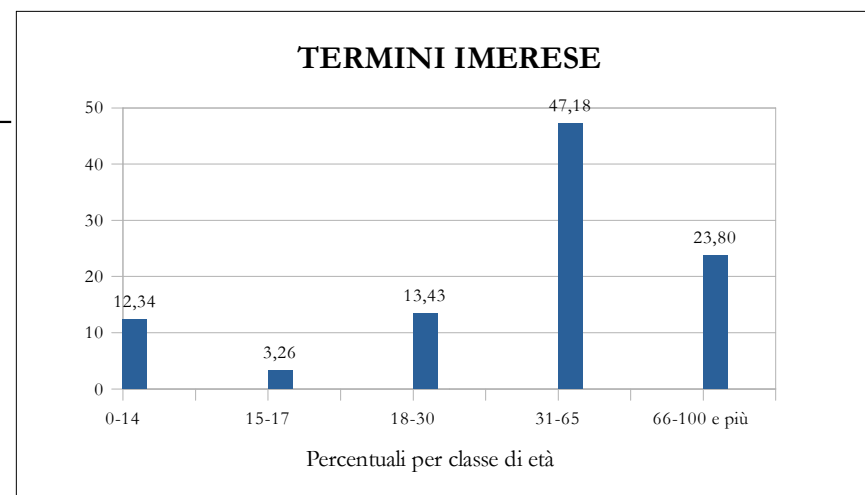
SCLAFANI BAGNI

Classi di età (anni)	Maschi	Femmine	Totale	
			M + F	perc.
0-14	16	13	29	8,43
15-17	6	5	11	3,20
18-30	11	15	26	7,56
31-65	88	76	164	47,67
66-100 e più	49	65	114	33,14
Totale	170	174	344	



TERMINI IMERESE

Classi di età (anni)	Maschi	Femmine	Totale	
			M + F	perc.
0-14	1.563	1.476	3.039	12,34
15-17	404	398	802	3,26
18-30	1.696	1.610	3.306	13,43
31-65	5.686	5.932	11.618	47,18
66-100 e più	2.669	3.191	5.860	23,80
Totale	12.018	12.607	24.625	

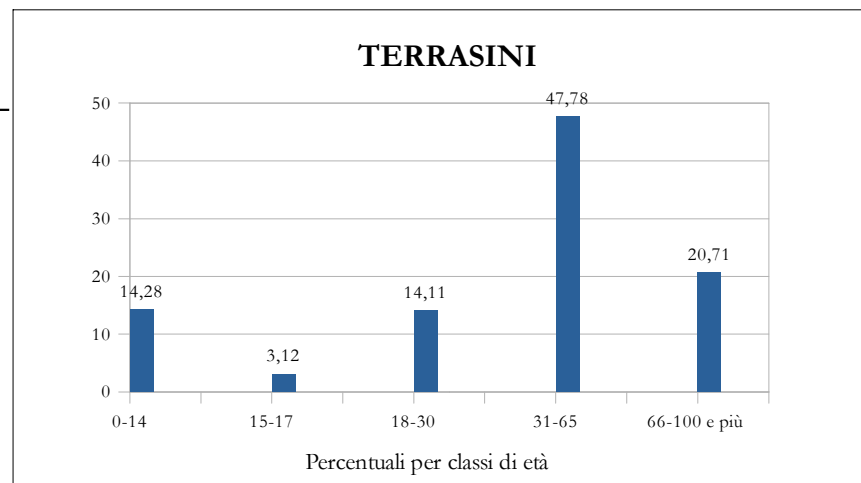


Popolazione residente nei Comuni della Città Metropolitana di Palermo per classi di età e sesso

Dati al 1 Gennaio 2026

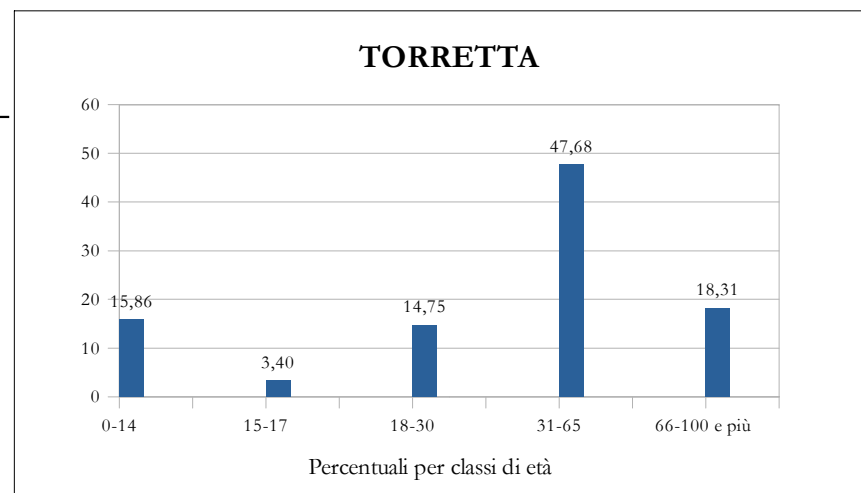
TERRASINI

Classi di età (anni)	Maschi	Femmine	Totale	
			M + F	perc.
0-14	946	929	1.875	14,28
15-17	211	198	409	3,12
18-30	958	894	1.852	14,11
31-65	3.116	3.155	6.271	47,78
66-100 e più	1.259	1.460	2.719	20,71
Totale	6.490	6.636	13.126	



TORRETTA

Classi di età (anni)	Maschi	Femmine	Totale	
			M + F	perc.
0-14	354	350	704	15,86
15-17	77	74	151	3,40
18-30	315	340	655	14,75
31-65	1.056	1.061	2.117	47,68
66-100 e più	383	430	813	18,31
Totale	2.185	2.255	4.440	

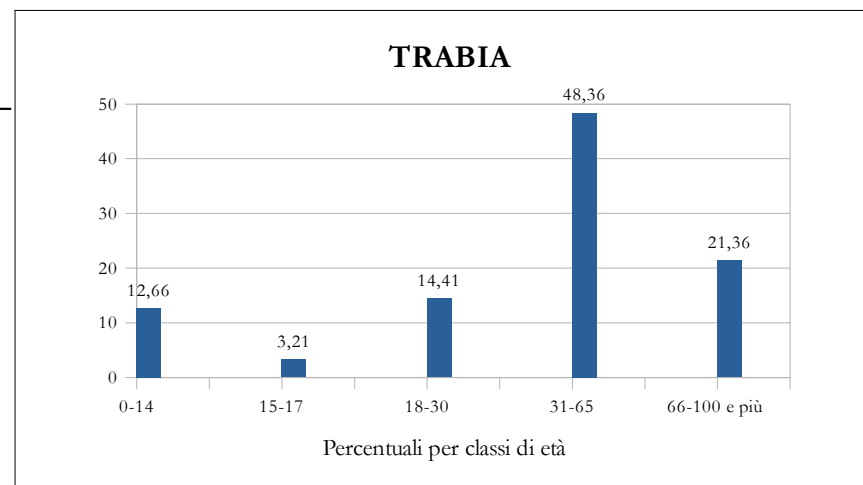


Popolazione residente nei Comuni della Città Metropolitana di Palermo per classi di età e sesso

Dati al 1 Gennaio 2026

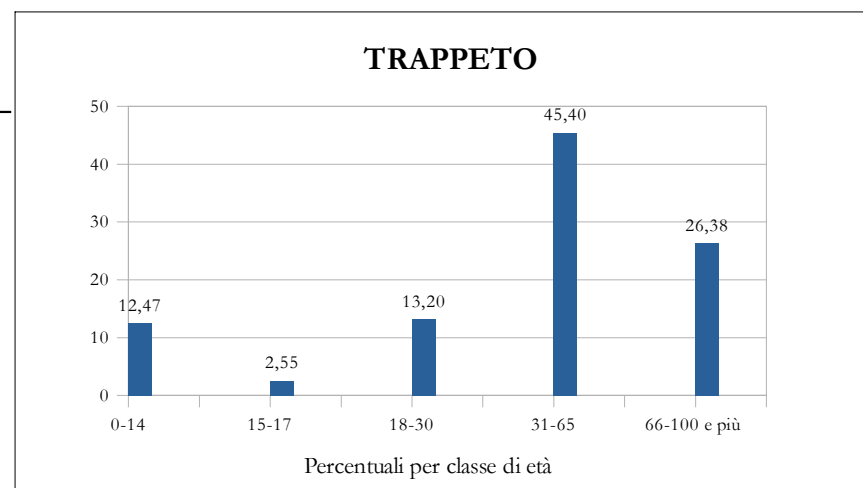
TRABIA

Classi di età (anni)	Maschi	Femmine	Totale	
			M + F	perc.
0-14	718	655	1.373	12,66
15-17	192	156	348	3,21
18-30	817	746	1.563	14,41
31-65	2.637	2.607	5.244	48,36
66-100 e più	1.119	1.197	2.316	21,36
Totale	5.483	5.361	10.844	



TRAPPETO

Classi di età (anni)	Maschi	Femmine	Totale	
			M + F	perc.
0-14	199	193	392	12,47
15-17	43	37	80	2,55
18-30	229	186	415	13,20
31-65	714	713	1.427	45,40
66-100 e più	353	476	829	26,38
Totale	1.538	1.605	3.143	

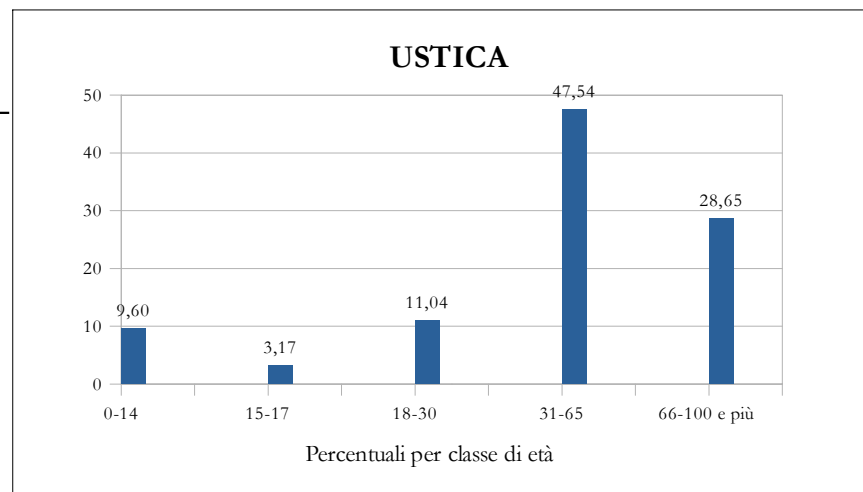


Popolazione residente nei Comuni della Città Metropolitana di Palermo per classi di età e sesso

Dati al 1 Gennaio 2026

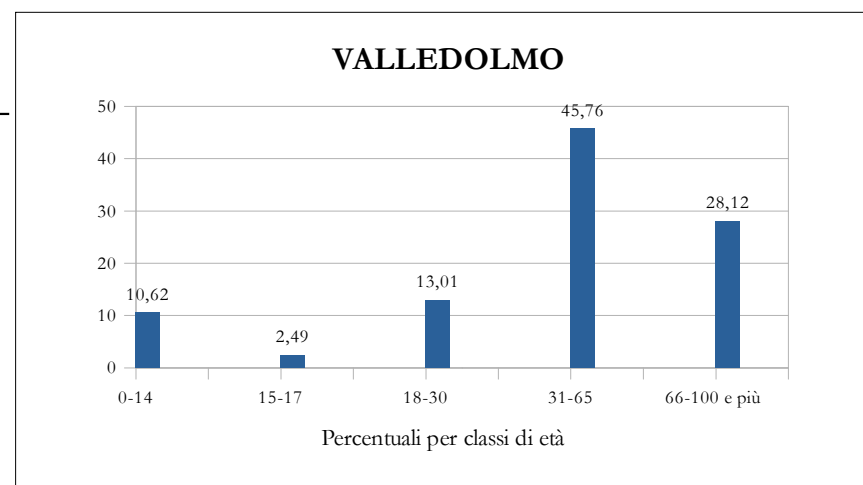
USTICA

Classi di età (anni)	Maschi	Femmine	Totale	
			M + F	perc.
0-14	66	61	127	9,60
15-17	16	26	42	3,17
18-30	71	75	146	11,04
31-65	325	304	629	47,54
66-100 e più	196	183	379	28,65
Totale	674	649	1.323	



VALLEDOLMO

Classi di età (anni)	Maschi	Femmine	Totale	
			M + F	perc.
0-14	177	147	324	10,62
15-17	38	38	76	2,49
18-30	189	208	397	13,01
31-65	682	714	1.396	45,76
66-100 e più	374	484	858	28,12
Totale	1.460	1.591	3.051	

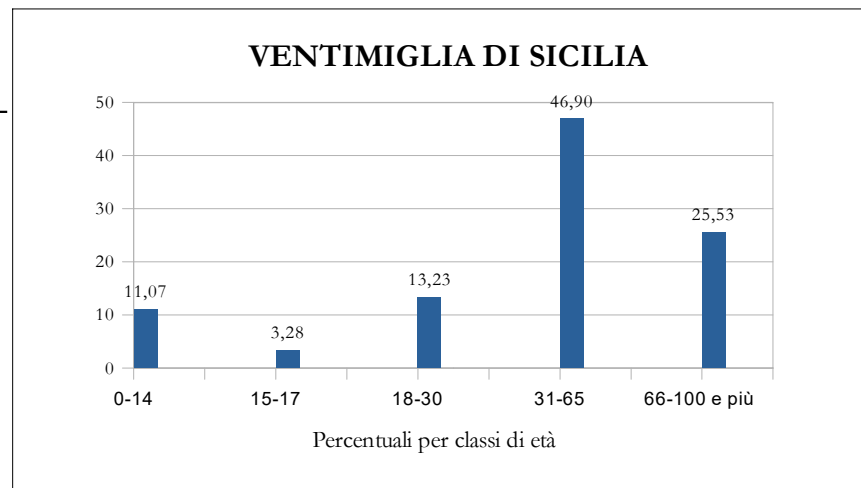


Popolazione residente nei Comuni della Città Metropolitana di Palermo per classi di età e sesso

Dati al 1 Gennaio 2026

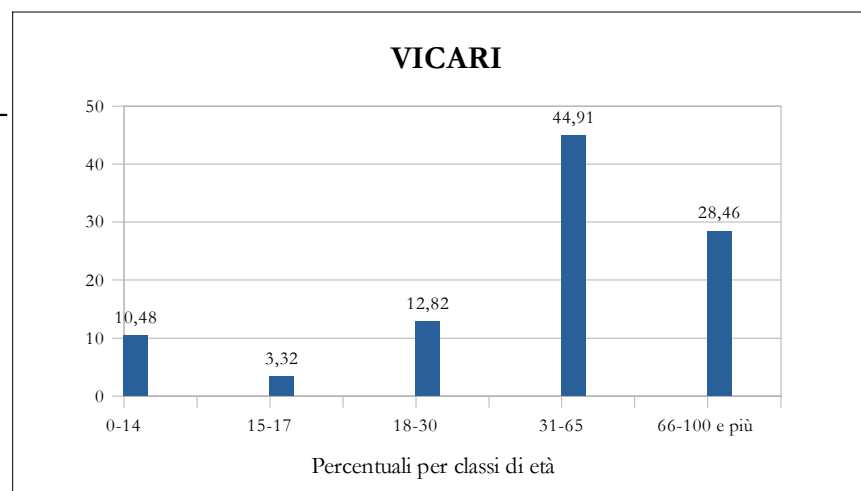
VENTIMIGLIA DI SICILIA

Classi di età (anni)	Maschi	Femmine	Totale	
			M + F	perc.
0-14	97	92	189	11,07
15-17	26	30	56	3,28
18-30	114	112	226	13,23
31-65	388	413	801	46,90
66-100 e più	205	231	436	25,53
Totale	830	878	1.708	



VICARI

Classi di età (anni)	Maschi	Femmine	Totale	
			M + F	perc.
0-14	119	127	246	10,48
15-17	43	35	78	3,32
18-30	159	142	301	12,82
31-65	530	524	1.054	44,91
66-100 e più	277	391	668	28,46
Totale	1.128	1.219	2.347	

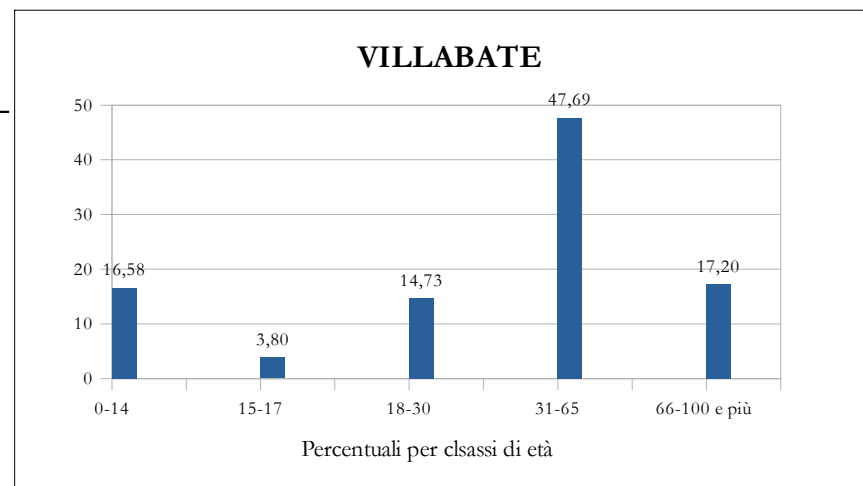


Popolazione residente nei Comuni della Città Metropolitana di Palermo per classi di età e sesso

Dati al 1 Gennaio 2026

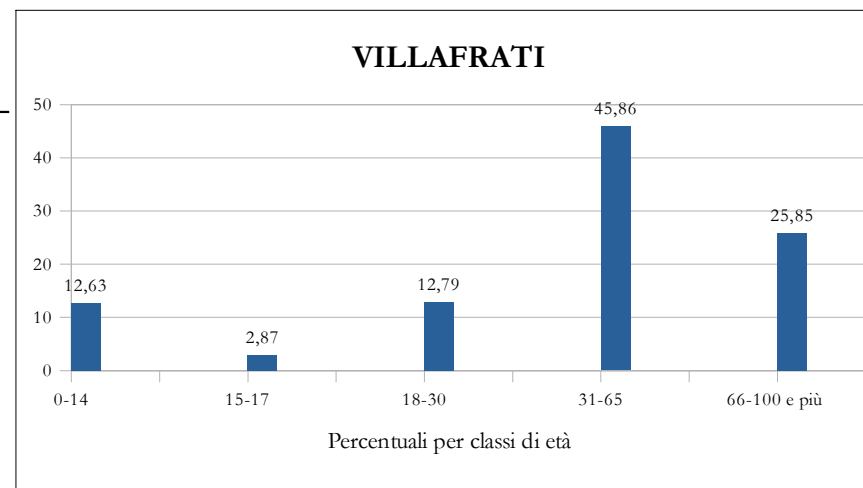
VILLABATE

Classi di età (anni)	Maschi	Femmine	Totale	
			M + F	perc.
0-14	1.659	1.554	3.213	16,58
15-17	382	355	737	3,80
18-30	1.430	1.424	2.854	14,73
31-65	4.457	4.785	9.242	47,69
66-100 e più	1.529	1.805	3.334	17,20
Totale	9.457	9.923	19.380	



VILLAFRATI

Classi di età (anni)	Maschi	Femmine	Totale	
			M + F	perc.
0-14	196	191	387	12,63
15-17	45	43	88	2,87
18-30	205	187	392	12,79
31-65	686	719	1.405	45,86
66-100 e più	358	434	792	25,85
Totale	1.490	1.574	3.064	

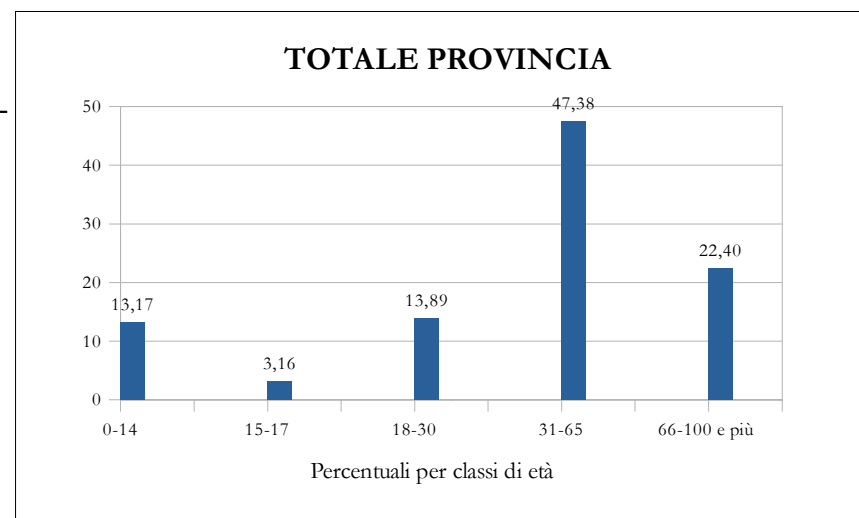


Popolazione residente nei Comuni della Città Metropolitana di Palermo per classi di età e sesso

Dati al 1 Gennaio 2026

TOTALE PROVINCIA

Classi di età (anni)	Maschi	Femmine	Totale	
			M + F	perc.
0-14	80.792	76.624	157.416	13,17
15-17	19.407	18.371	37.778	3,16
18-30	85.114	80.873	165.987	13,89
31-65	275.900	290.465	566.365	47,38
66-100 e più	117.988	149.773	267.761	22,40
Totale	579.201	616.106	1.195.307	



Fonte Istat

La popolazione residente è costituita dalle persone, di cittadinanza italiana e straniera, aventi dimora abituale nel territorio nazionale anche se temporaneamente assenti.