



## **Città Metropolitana di Palermo**

Direzione Servizi Generali ed Istituzionali

U.O. - Cerimoniale – URP - Comunicazione Istituzionale - Statistica

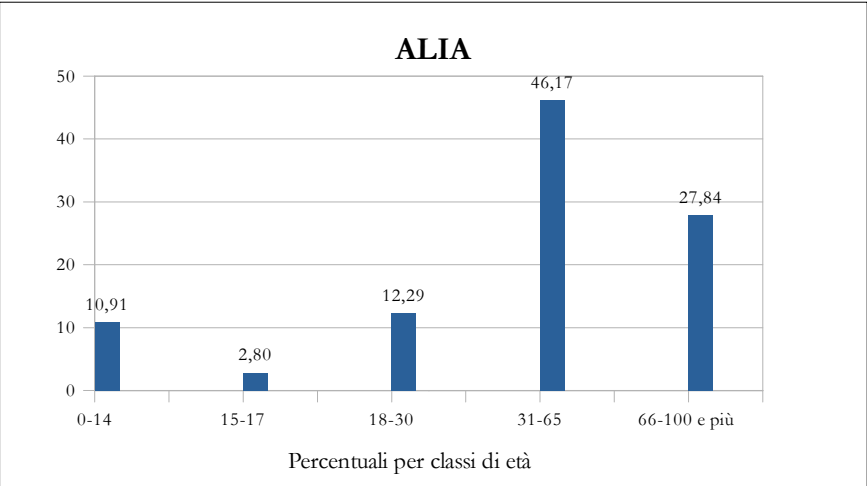
Popolazione residente nella provincia di Palermo  
per classi di età e sesso

Dato complessivo al 1 Gennaio 2025

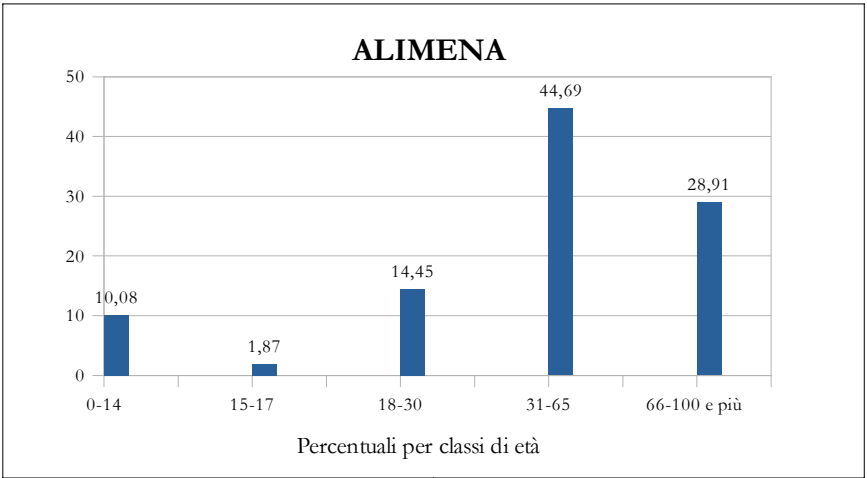
Popolazione residente nei Comuni della Città Metropolitana di Palermo per classi di età e sesso

Dati al 1 Gennaio 2025

ALIA				
Classi di età (anni)	Maschi	Femmine	Totale	
			M + F	perc.
0-14	182	165	347	10,91
15-17	40	49	89	2,80
18-30	184	207	391	12,29
31-65	737	732	1.469	46,17
66-100 e più	407	479	886	27,84
Totale	1.550	1.632	3.182	



ALIMENA				
Classi di età (anni)	Maschi	Femmine	Totale	
			M + F	perc.
0-14	100	89	189	10,08
15-17	17	18	35	1,87
18-30	131	140	271	14,45
31-65	423	415	838	44,69
66-100 e più	216	326	542	28,91
Totale	887	988	1.875	

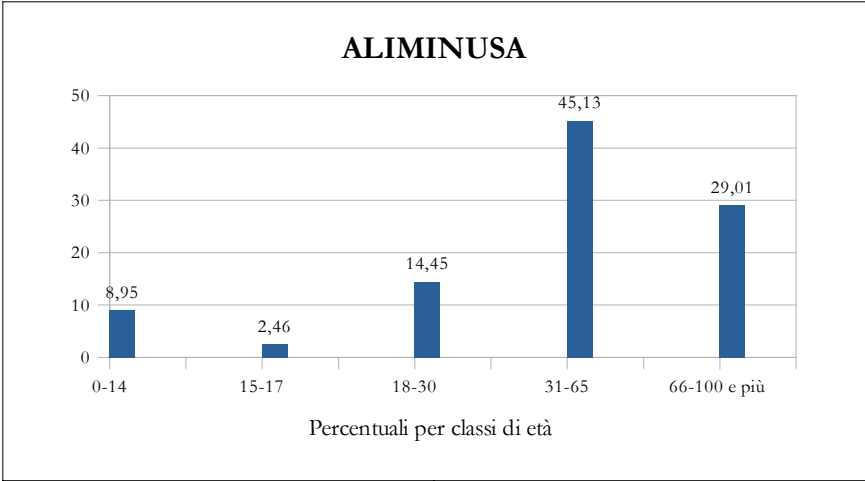


Popolazione residente nei Comuni della Città Metropolitana di Palermo per classi di età e sesso

Dati al 1 Gennaio 2025

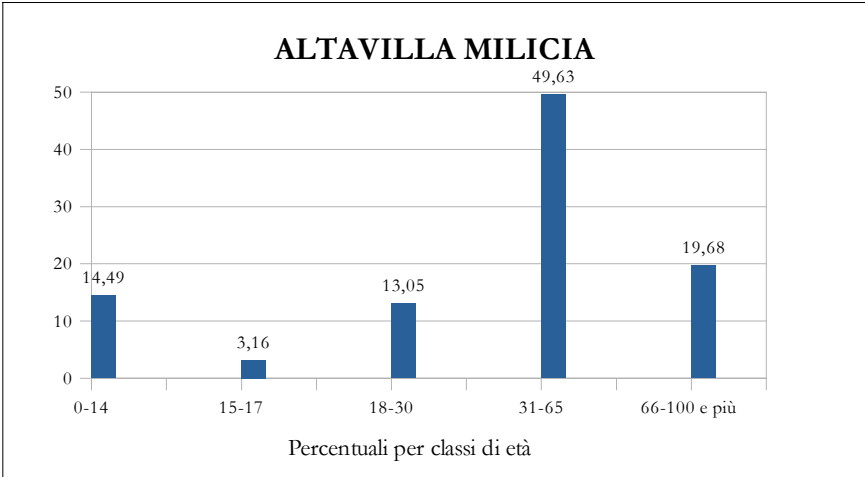
ALIMINUSA

Classi di età (anni)	Maschi	Femmine	Totale	
			M + F	perc.
0-14	47	44	91	8,95
15-17	15	10	25	2,46
18-30	84	63	147	14,45
31-65	224	235	459	45,13
66-100 e più	135	160	295	29,01
Totale	505	512	1.017	



ALTAVILLA MILICIA

Classi di età (anni)	Maschi	Femmine	Totale	
			M + F	perc.
0-14	658	637	1.295	14,49
15-17	125	157	282	3,16
18-30	596	570	1.166	13,05
31-65	2.268	2.166	4.434	49,63
66-100 e più	852	906	1.758	19,68
Totale	4.499	4.436	8.935	

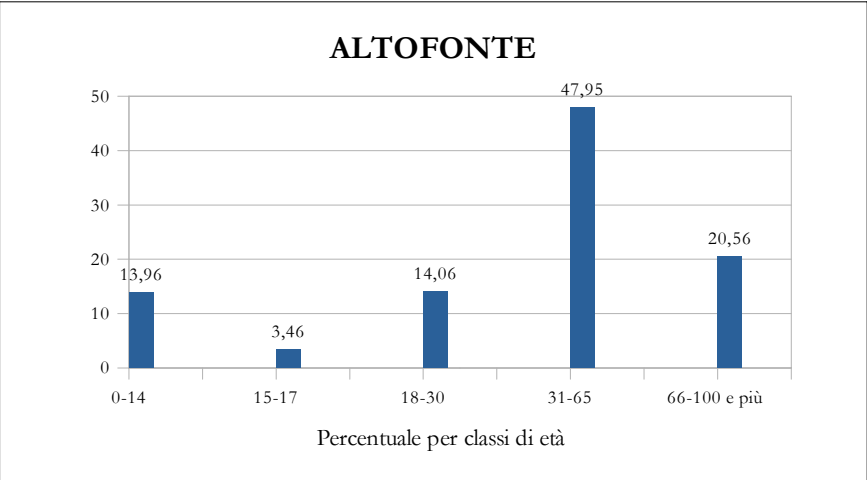


Popolazione residente nei Comuni della Città Metropolitana di Palermo per classi di età e sesso

Dati al 1 Gennaio 2025

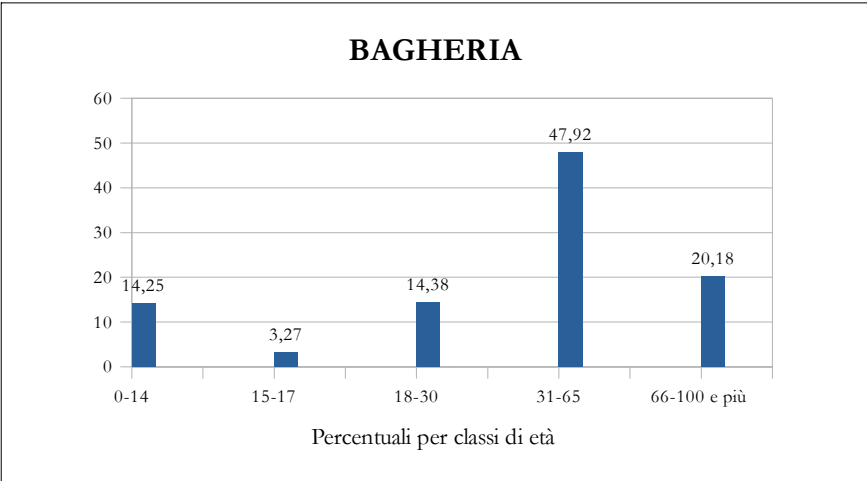
ALTOFONTE

Classi di età (anni)	Maschi	Femmine	Totale	
			M + F	perc.
0-14	676	678	1.354	13,96
15-17	186	150	336	3,46
18-30	678	686	1.364	14,06
31-65	2.266	2.386	4.652	47,95
66-100 e più	906	1.089	1.995	20,56
Totale	4.712	4.989	9.701	



BAGHERIA

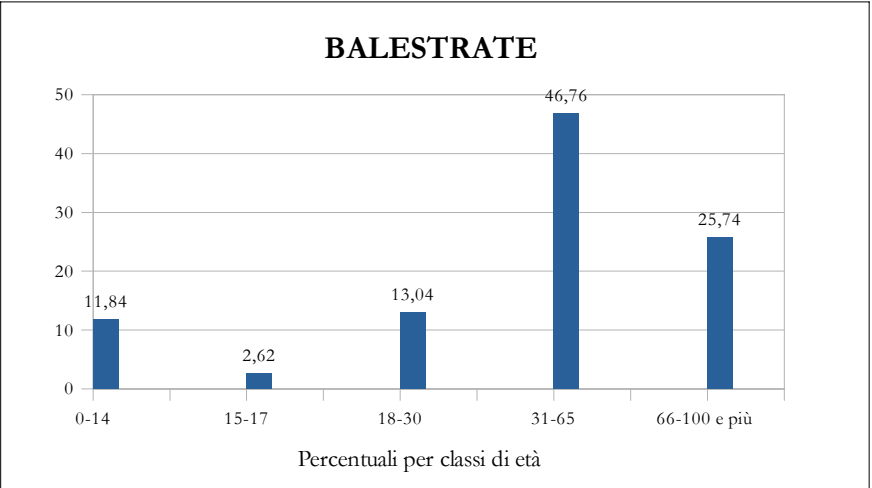
Classi di età (anni)	Maschi	Femmine	Totale	
			M + F	perc.
0-14	4.057	3.508	7.565	14,25
15-17	906	829	1.735	3,27
18-30	3.883	3.752	7.635	14,38
31-65	12.299	13.149	25.448	47,92
66-100 e più	4.782	5.935	10.717	20,18
Totale	25.927	27.173	53.100	



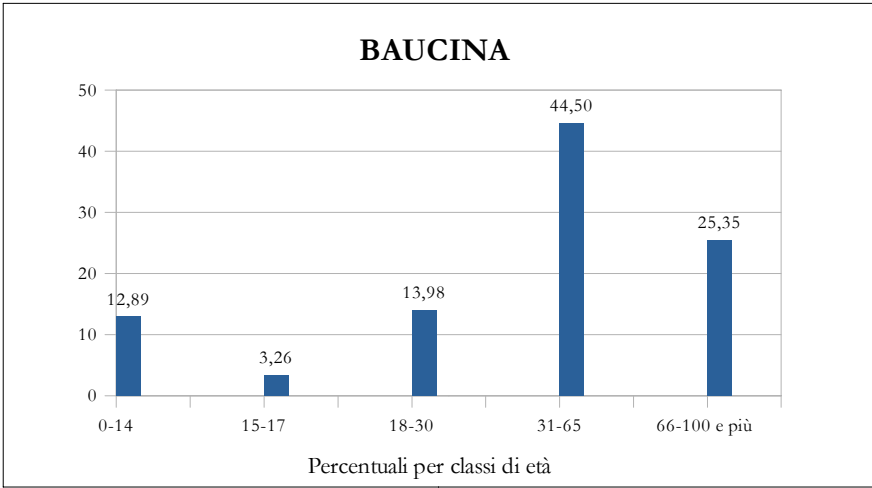
Popolazione residente nei Comuni della Città Metropolitana di Palermo per classi di età e sesso

Dati al 1 Gennaio 2025

BALESTRATE				
Classi di età (anni)	Maschi	Femmine	Totale	
			M + F	perc.
0-14	377	378	755	11,84
15-17	84	83	167	2,62
18-30	422	409	831	13,04
31-65	1.427	1.554	2.981	46,76
66-100 e più	732	909	1.641	25,74
Totale	3.042	3.333	6.375	



BAUCINA				
Classi di età (anni)	Maschi	Femmine	Totale	
			M + F	perc.
0-14	117	120	237	12,89
15-17	31	29	60	3,26
18-30	147	110	257	13,98
31-65	413	405	818	44,50
66-100 e più	206	260	466	25,35
Totale	914	924	1.838	

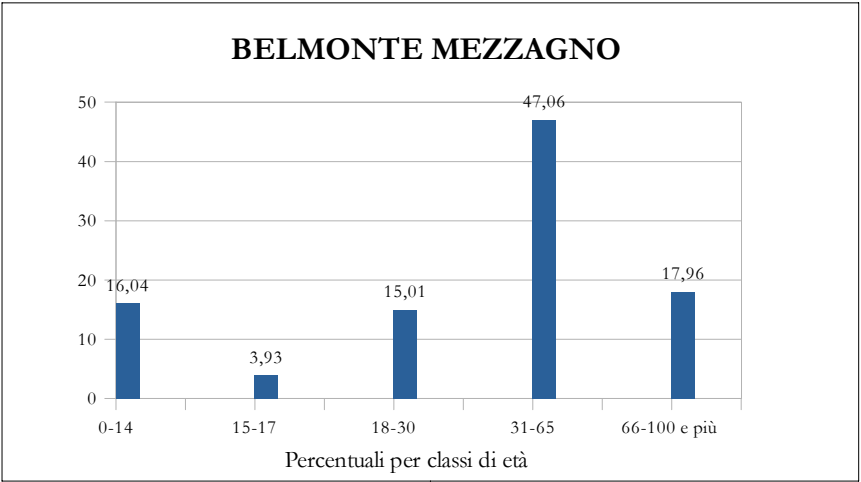


Popolazione residente nei Comuni della Città Metropolitana di Palermo per classi di età e sesso

Dati al 1 Gennaio 2025

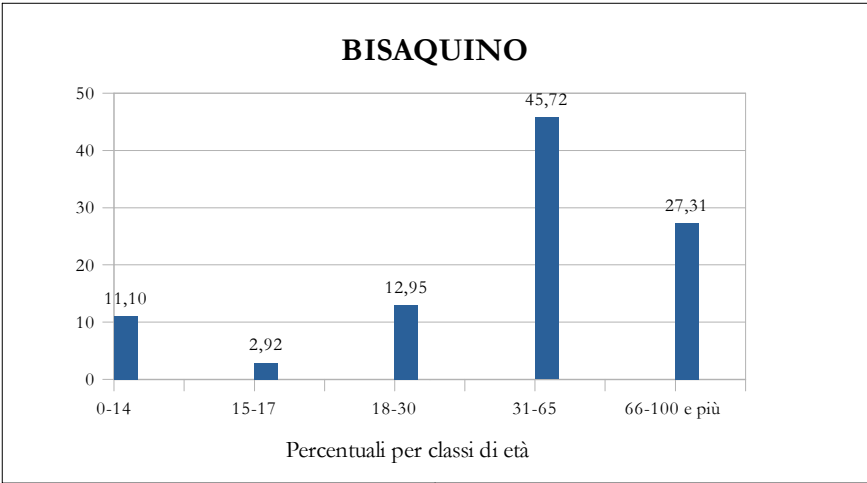
BELMONTE MEZZAGNO

Classi di età (anni)	Maschi	Femmine	Totale	
			M + F	perc.
0-14	848	882	1.730	16,04
15-17	219	205	424	3,93
18-30	824	795	1.619	15,01
31-65	2.473	2.604	5.077	47,06
66-100 e più	919	1.019	1.938	17,96
Totale	5.283	5.505	10.788	



BISACQUINO

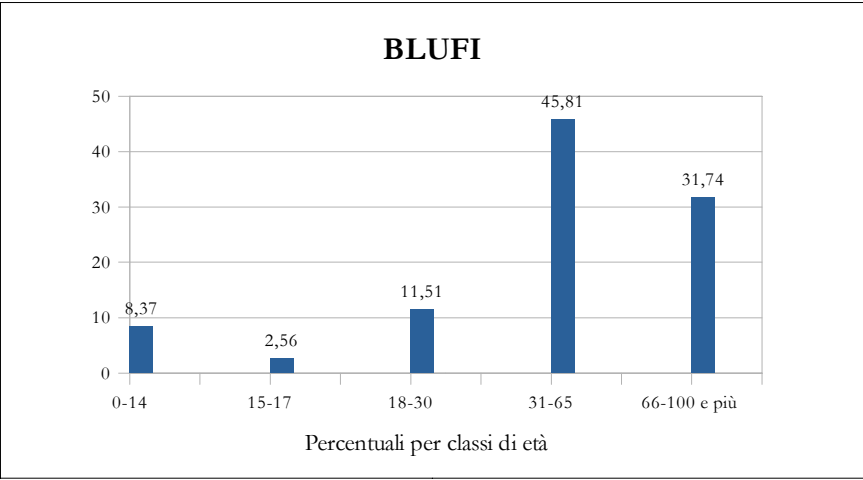
Classi di età (anni)	Maschi	Femmine	Totale	
			M + F	perc.
0-14	252	193	445	11,10
15-17	55	62	117	2,92
18-30	287	232	519	12,95
31-65	909	924	1.833	45,72
66-100 e più	480	615	1.095	27,31
Totale	1.983	2.026	4.009	



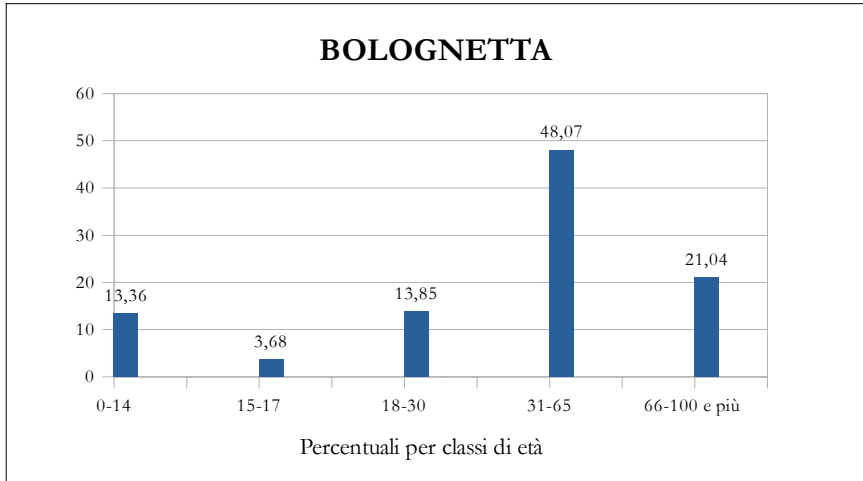
Popolazione residente nei Comuni della Città Metropolitana di Palermo per classi di età e sesso

Dati al 1 Gennaio 2025

Classi di età (anni)	BLUFI			
	Maschi	Femmine	Totale	
			M + F	perc.
0-14	33	39	72	8,37
15-17	13	9	22	2,56
18-30	59	40	99	11,51
31-65	194	200	394	45,81
66-100 e più	106	167	273	31,74
Totale	405	455	860	



Classi di età (anni)	BOLOGNETTA			
	Maschi	Femmine	Totale	
			M + F	perc.
0-14	280	268	548	13,36
15-17	86	65	151	3,68
18-30	289	279	568	13,85
31-65	985	987	1.972	48,07
66-100 e più	395	468	863	21,04
Totale	2.035	2.067	4.102	

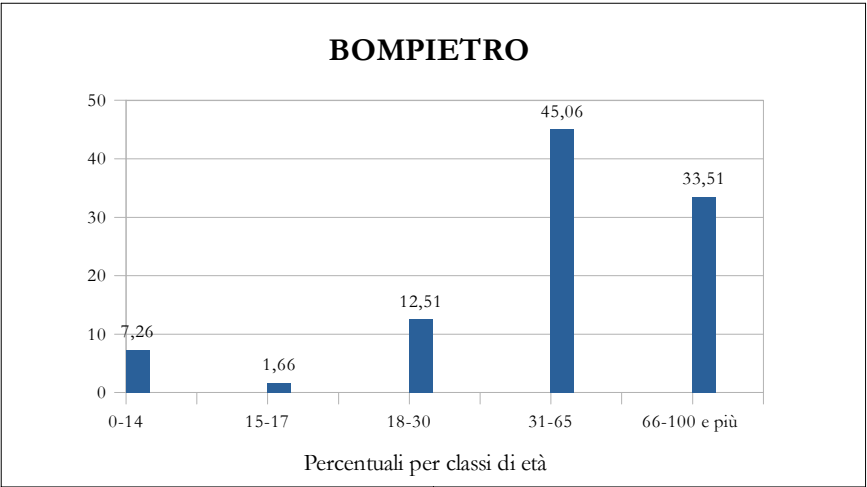


Popolazione residente nei Comuni della Città Metropolitana di Palermo per classi di età e sesso

Dati al 1 Gennaio 2025

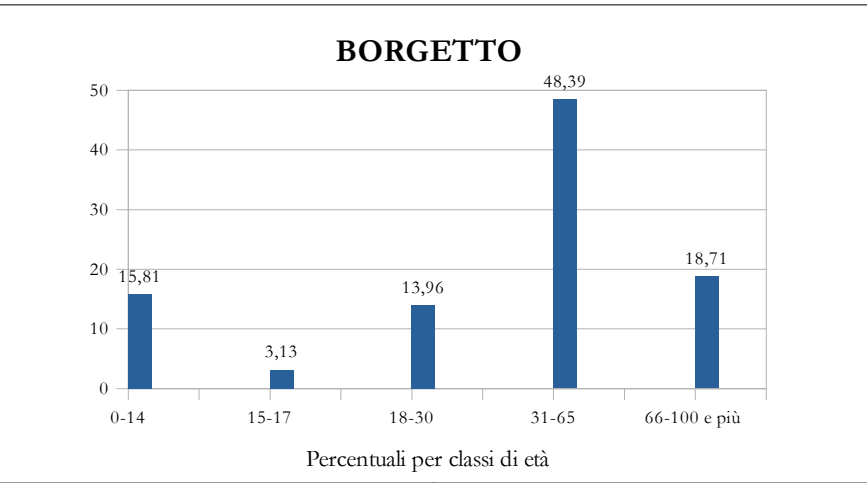
BOMPIETRO

Classi di età (anni)	Maschi	Femmine	Totale	
			M + F	perc.
0-14	39	44	83	7,26
15-17	12	7	19	1,66
18-30	84	59	143	12,51
31-65	249	266	515	45,06
66-100 e più	157	226	383	33,51
Totale	541	602	1.143	



BORGETTO

Classi di età (anni)	Maschi	Femmine	Totale	
			M + F	perc.
0-14	576	560	1.136	15,81
15-17	113	112	225	3,13
18-30	511	492	1.003	13,96
31-65	1.709	1.767	3.476	48,39
66-100 e più	639	705	1.344	18,71
Totale	3.548	3.636	7.184	



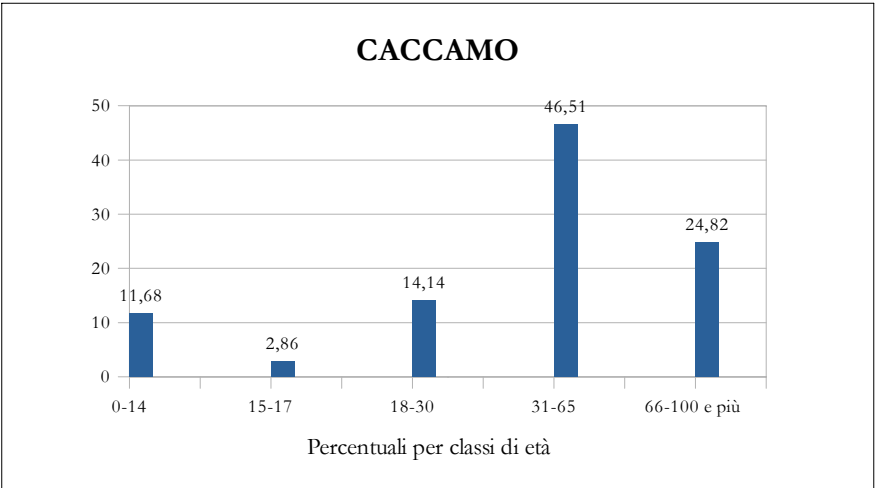


Popolazione residente nei Comuni della Città Metropolitana di Palermo per classi di età e sesso

Dati al 1 Gennaio 2025

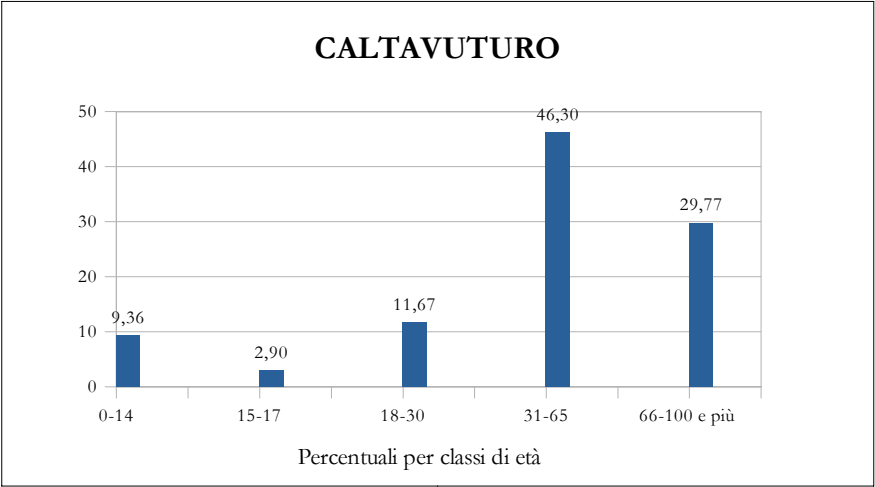
CACCAMO

Classi di età (anni)	Maschi	Femmine	Totale	
			M + F	perc.
0-14	486	400	886	11,68
15-17	105	112	217	2,86
18-30	567	506	1.073	14,14
31-65	1.707	1.822	3.529	46,51
66-100 e più	872	1.011	1.883	24,82
Totale	3.737	3.851	7.588	



CALTAVUTURO

Classi di età (anni)	Maschi	Femmine	Totale	
			M + F	perc.
0-14	153	163	316	9,36
15-17	47	51	98	2,90
18-30	209	185	394	11,67
31-65	781	782	1.563	46,30
66-100 e più	463	542	1.005	29,77
Totale	1.653	1.723	3.376	

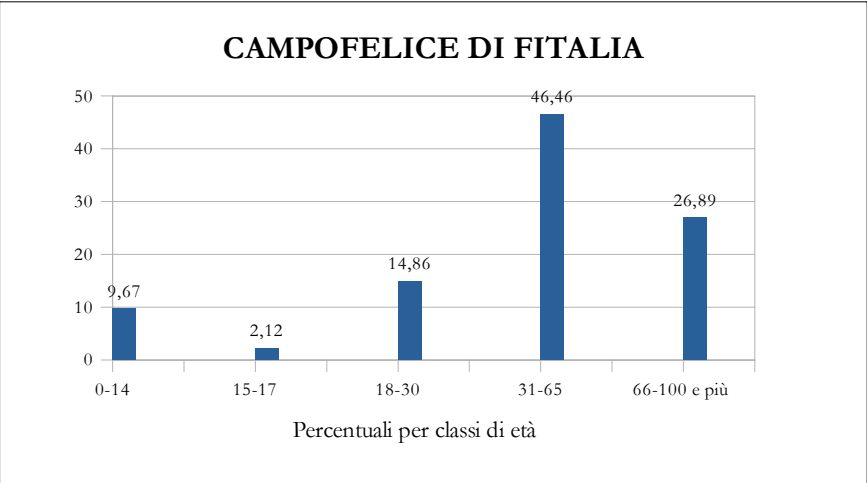


Popolazione residente nei Comuni della Città Metropolitana di Palermo per classi di età e sesso

Dati al 1 Gennaio 2025

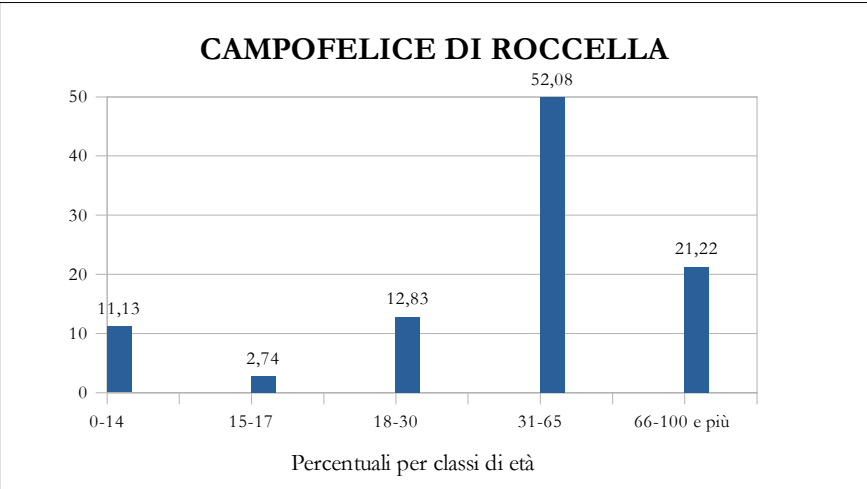
CAMPOFELICE DI FITALIA

Classi di età (anni)	Maschi	Femmine	Totale	
			M + F	perc.
0-14	18	23	41	9,67
15-17	8	1	9	2,12
18-30	33	30	63	14,86
31-65	113	84	197	46,46
66-100 e più	51	63	114	26,89
Totale	223	201	424	



CAMPOFELICE DI ROCCELLA

Classi di età (anni)	Maschi	Femmine	Totale	
			M + F	perc.
0-14	465	404	869	11,13
15-17	111	103	214	2,74
18-30	521	480	1.001	12,83
31-65	1.961	2.104	4.065	52,08
66-100 e più	809	847	1.656	21,22
Totale	3.867	3.938	7.805	

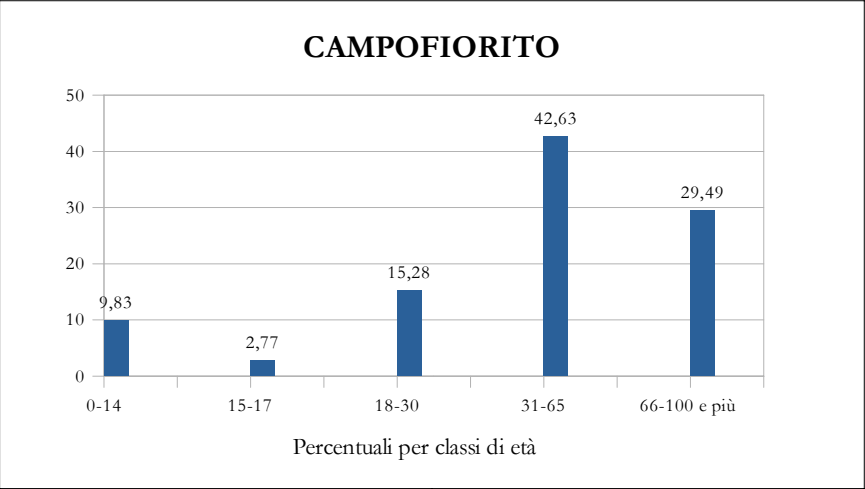


Popolazione residente nei Comuni della Città Metropolitana di Palermo per classi di età e sesso

Dati al 1 Gennaio 2025

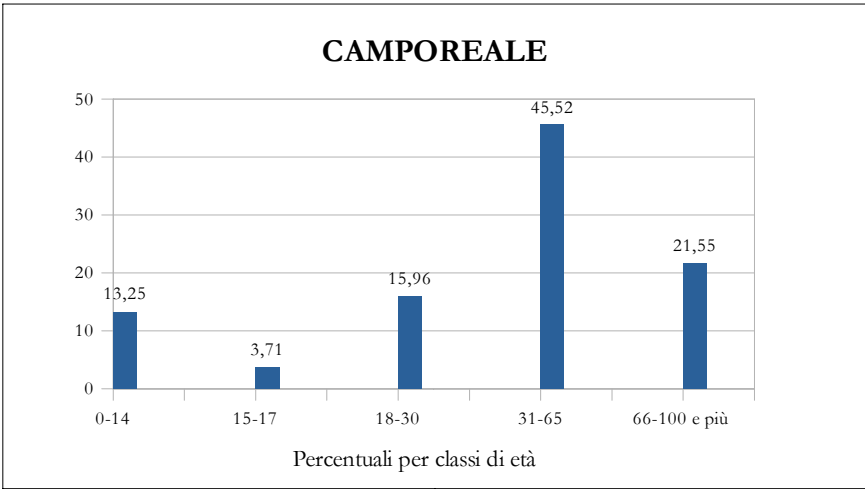
CAMPOFIORITO

Classi di età (anni)	Maschi	Femmine	Totale	
			M + F	perc.
0-14	63	47	110	9,83
15-17	13	18	31	2,77
18-30	101	70	171	15,28
31-65	242	235	477	42,63
66-100 e più	135	195	330	29,49
Totale	554	565	1.119	



CAMPOREALE

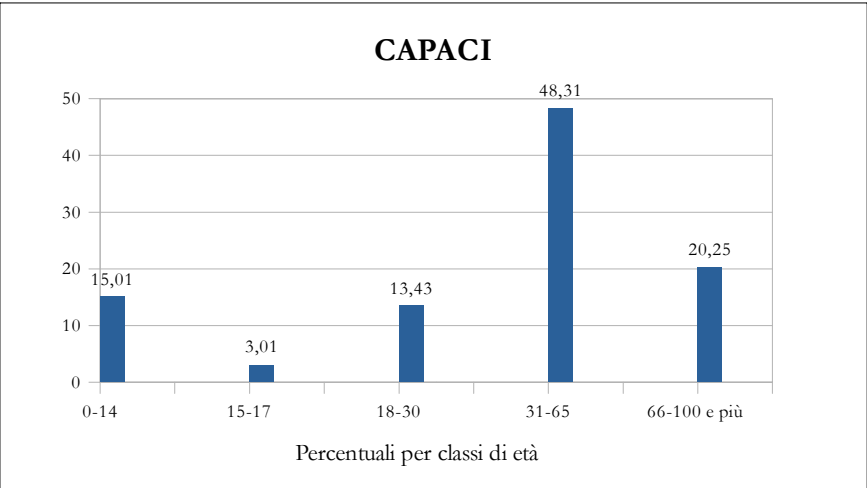
Classi di età (anni)	Maschi	Femmine	Totale	
			M + F	perc.
0-14	199	183	382	13,25
15-17	54	53	107	3,71
18-30	238	222	460	15,96
31-65	659	653	1.312	45,52
66-100 e più	278	343	621	21,55
Totale	1.428	1.454	2.882	



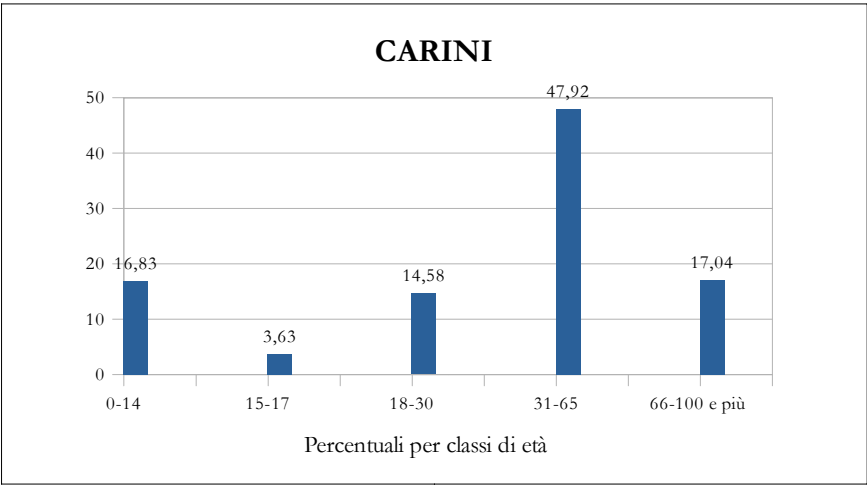
Popolazione residente nei Comuni della Città Metropolitana di Palermo per classi di età e sesso

Dati al 1 Gennaio 2025

CAPACI				
Classi di età (anni)	Maschi	Femmine	Totale	
			M + F	perc.
0-14	893	813	1.706	15,01
15-17	169	173	342	3,01
18-30	765	762	1.527	13,43
31-65	2.710	2.782	5.492	48,31
66-100 e più	1.068	1.234	2.302	20,25
Totale	5.605	5.764	11.369	



CARINI				
Classi di età (anni)	Maschi	Femmine	Totale	
			M + F	perc.
0-14	3.586	3.274	6.860	16,83
15-17	782	699	1.481	3,63
18-30	2.983	2.959	5.942	14,58
31-65	9.626	9.910	19.536	47,92
66-100 e più	3.329	3.618	6.947	17,04
Totale	20.306	20.460	40.766	

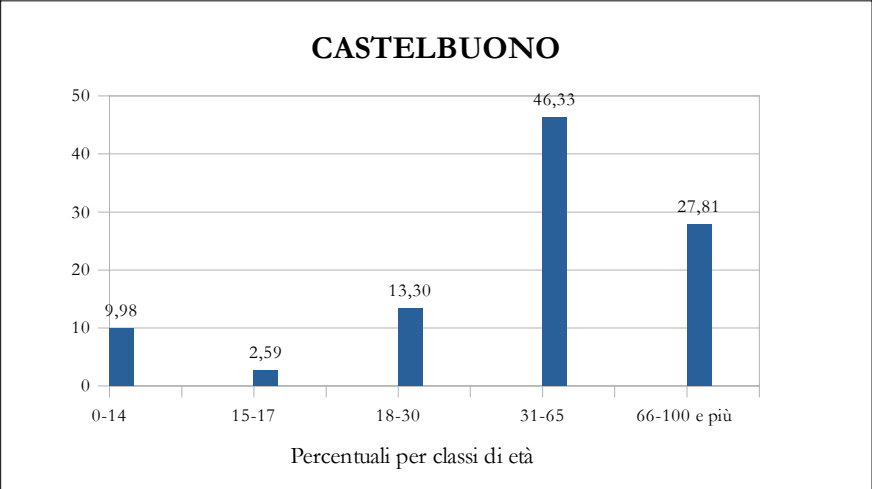


Popolazione residente nei Comuni della Città Metropolitana di Palermo per classi di età e sesso

Dati al 1 Gennaio 2025

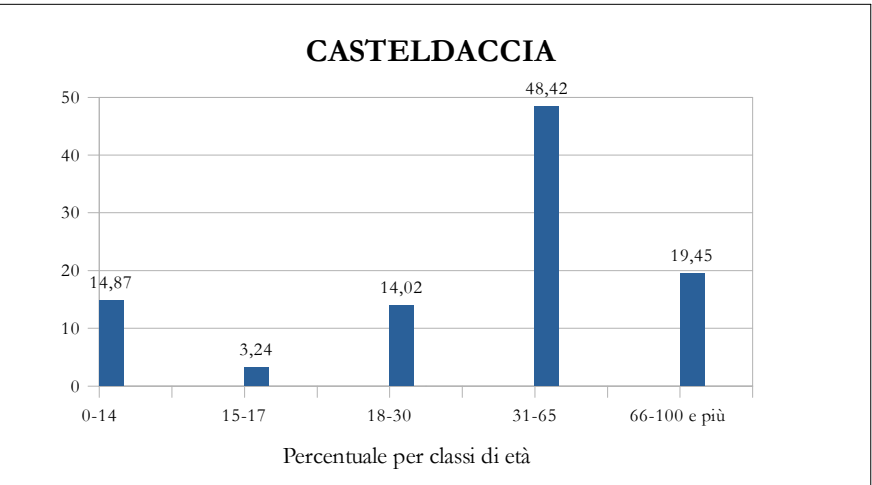
CASTELBUONO

Classi di età (anni)	Maschi	Femmine	Totale	
			M + F	perc.
0-14	391	400	791	9,98
15-17	119	86	205	2,59
18-30	556	498	1.054	13,30
31-65	1.824	1.848	3.672	46,33
66-100 e più	990	1.214	2.204	27,81
Totale	3.880	4.046	7.926	



CASTELDACCIA

Classi di età (anni)	Maschi	Femmine	Totale	
			M + F	perc.
0-14	889	860	1.749	14,87
15-17	195	186	381	3,24
18-30	846	802	1.648	14,02
31-65	2.831	2.862	5.693	48,42
66-100 e più	1.031	1.256	2.287	19,45
Totale	5.792	5.966	11.758	

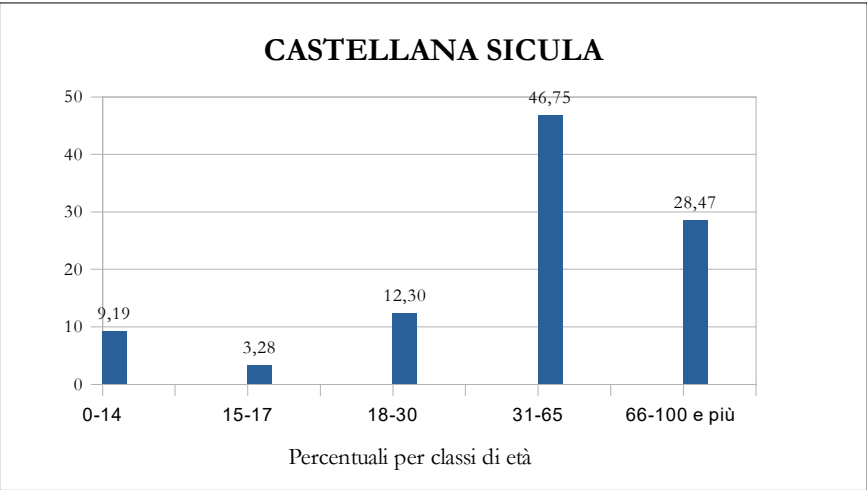


Popolazione residente nei Comuni della Città Metropolitana di Palermo per classi di età e sesso

Dati al 1 Gennaio 2025

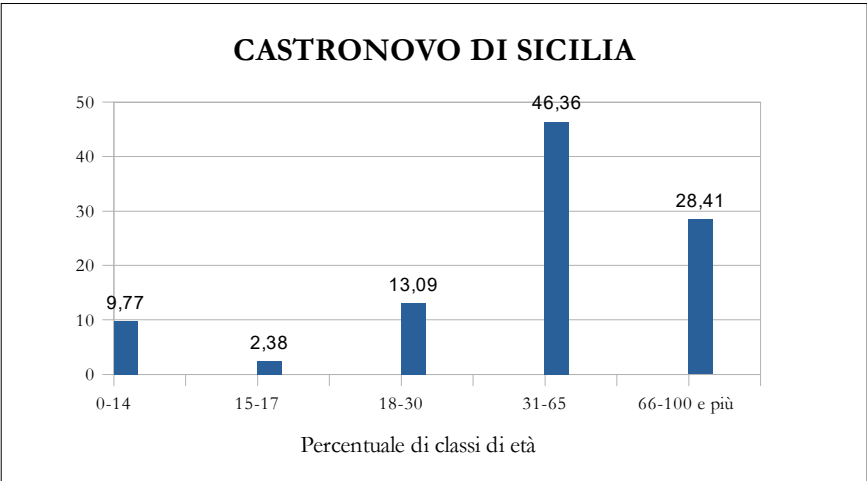
CASTELLANA SICULA

Classi di età (anni)	Maschi	Femmine	Totale	
			M + F	perc.
0-14	131	138	269	9,19
15-17	42	54	96	3,28
18-30	185	175	360	12,30
31-65	659	709	1.368	46,75
66-100 e più	367	466	833	28,47
Totale	1.384	1.542	2.926	



CASTRONOVO DI SICILIA

Classi di età (anni)	Maschi	Femmine	Totale	
			M + F	perc.
0-14	114	157	271	9,77
15-17	31	35	66	2,38
18-30	178	185	363	13,09
31-65	643	643	1.286	46,36
66-100 e più	354	434	788	28,41
Totale	1.320	1.454	2.774	

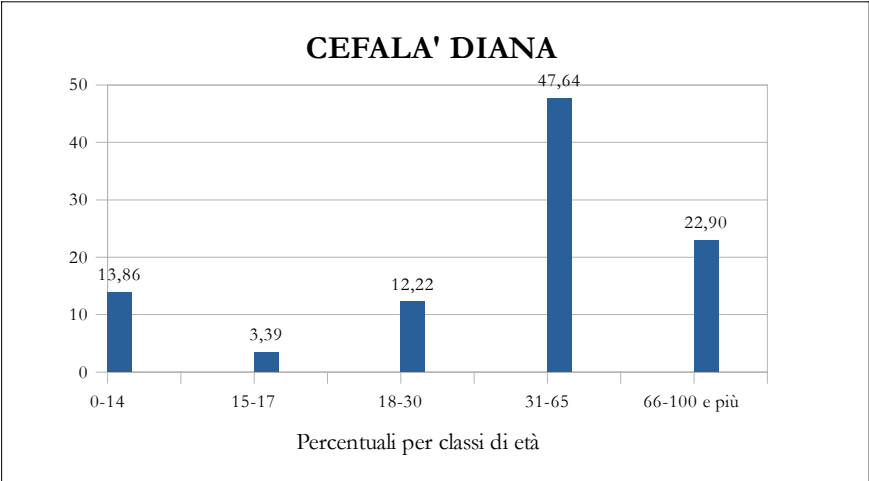


Popolazione residente nei Comuni della Città Metropolitana di Palermo per classi di età e sesso

Dati al 1 Gennaio 2025

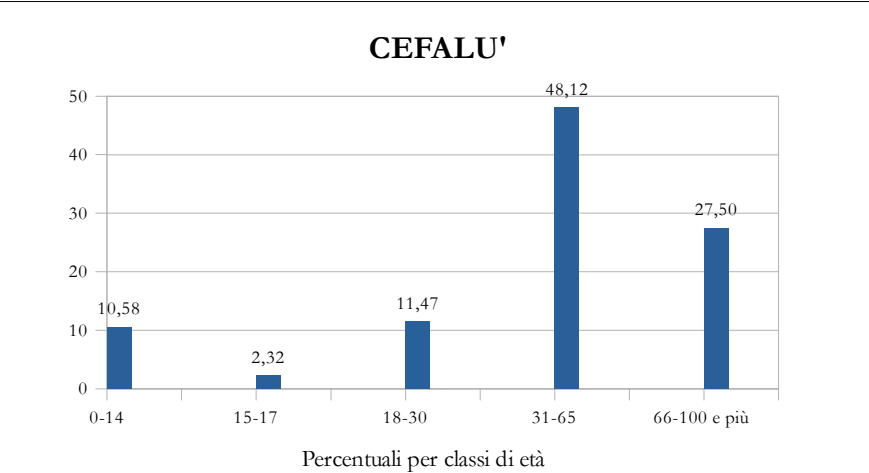
CEFALA' DIANA

Classi di età (anni)	Maschi	Femmine	Totale	
			M + F	perc.
0-14	63	72	135	13,86
15-17	14	19	33	3,39
18-30	55	64	119	12,22
31-65	243	221	464	47,64
66-100 e più	113	110	223	22,90
Totale	488	486	974	



CEFALU'

Classi di età (anni)	Maschi	Femmine	Totale	
			M + F	perc.
0-14	735	733	1.468	10,58
15-17	167	155	322	2,32
18-30	823	769	1.592	11,47
31-65	3.269	3.407	6.676	48,12
66-100 e più	1.717	2.099	3.816	27,50
Totale	6.711	7.163	13.874	

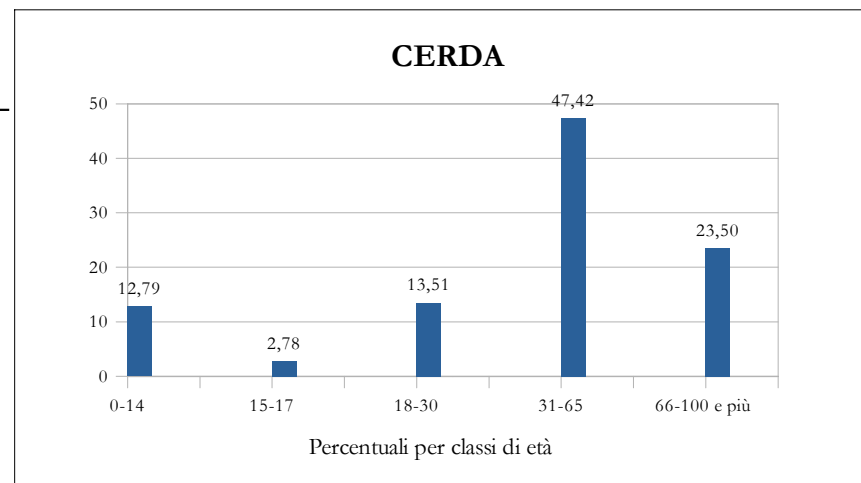


## Popolazione residente nei Comuni della Città Metropolitana di Palermo per classi di età e sesso

Dati al 1 Gennaio 2025

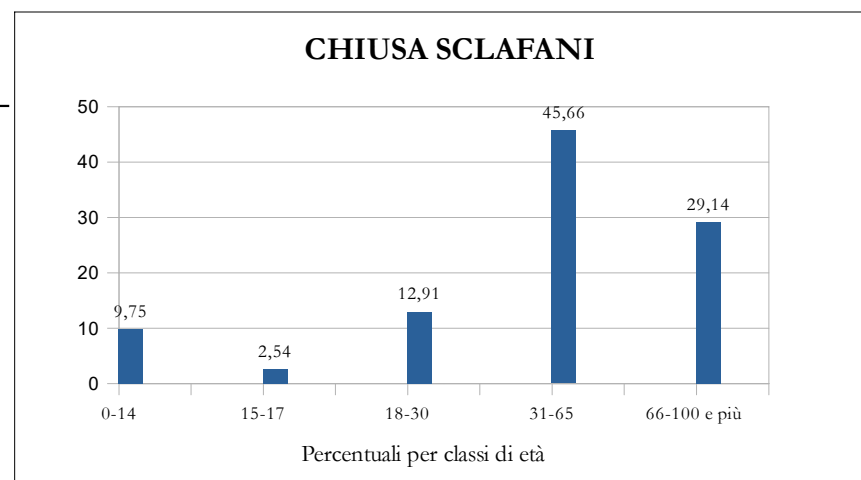
### CERDA

Classi di età (anni)	Maschi	Femmine	Totale	
			M + F	perc.
0-14	314	302	616	12,79
15-17	63	71	134	2,78
18-30	326	325	651	13,51
31-65	1.127	1.157	2.284	47,42
66-100 e più	525	607	1.132	23,50
Totale	2.355	2.462	4.817	



### CHIUSA SCLAFANI

Classi di età (anni)	Maschi	Femmine	Totale	
			M + F	perc.
0-14	125	113	238	9,75
15-17	37	25	62	2,54
18-30	156	159	315	12,91
31-65	538	576	1.114	45,66
66-100 e più	297	414	711	29,14
Totale	1.153	1.287	2.440	



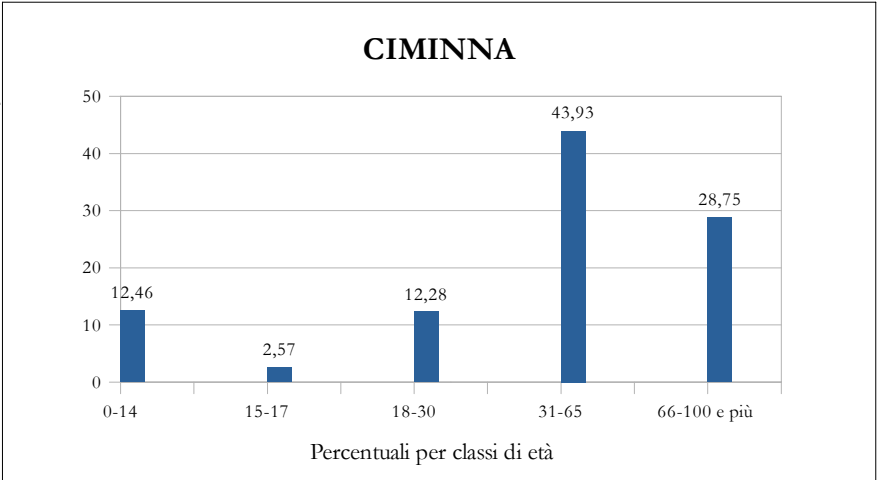


Popolazione residente nei Comuni della Città Metropolitana di Palermo per classi di età e sesso

Dati al 1 Gennaio 2025

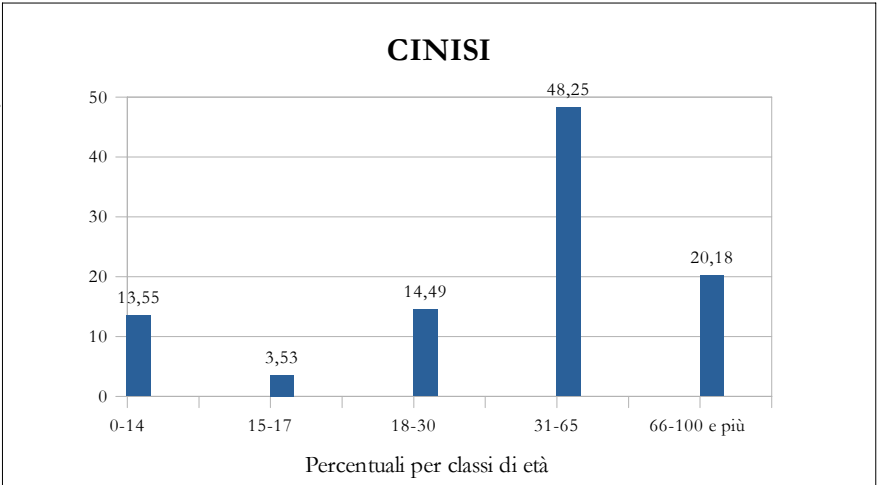
CIMINNA

Classi di età (anni)	Maschi	Femmine	Totale	
			M + F	perc.
0-14	189	228	417	12,46
15-17	45	41	86	2,57
18-30	212	199	411	12,28
31-65	727	743	1.470	43,93
66-100 e più	438	524	962	28,75
Totale	1.611	1.735	3.346	



CINISI

Classi di età (anni)	Maschi	Femmine	Totale	
			M + F	perc.
0-14	797	850	1.647	13,55
15-17	225	204	429	3,53
18-30	917	845	1.762	14,49
31-65	2.897	2.968	5.865	48,25
66-100 e più	1.122	1.331	2.453	20,18
Totale	5.958	6.198	12.156	

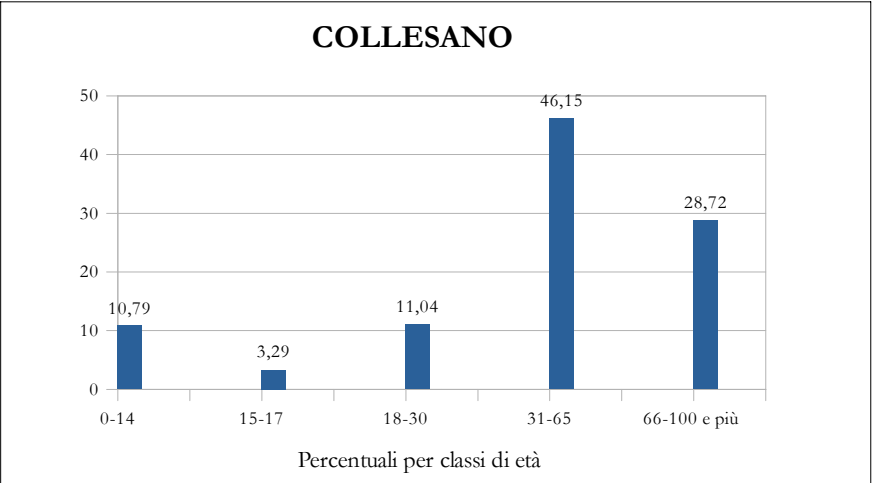


Popolazione residente nei Comuni della Città Metropolitana di Palermo per classi di età e sesso

Dati al 1 Gennaio 2025

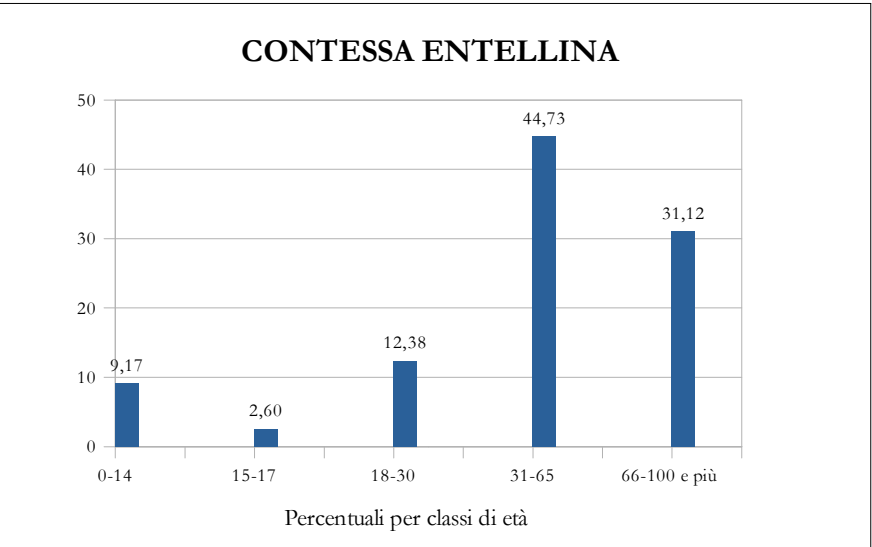
COLLESANO

Classi di età (anni)	Maschi	Femmine	Totale	
			M + F	perc.
0-14	180	210	390	10,79
15-17	55	64	119	3,29
18-30	196	203	399	11,04
31-65	848	820	1.668	46,15
66-100 e più	454	584	1.038	28,72
Totale	1.733	1.881	3.614	



CONTESSA ENTELLINA

Classi di età (anni)	Maschi	Femmine	Totale	
			M + F	perc.
0-14	70	64	134	9,17
15-17	23	15	38	2,60
18-30	94	87	181	12,38
31-65	330	324	654	44,73
66-100 e più	205	250	455	31,12
Totale	722	740	1.462	

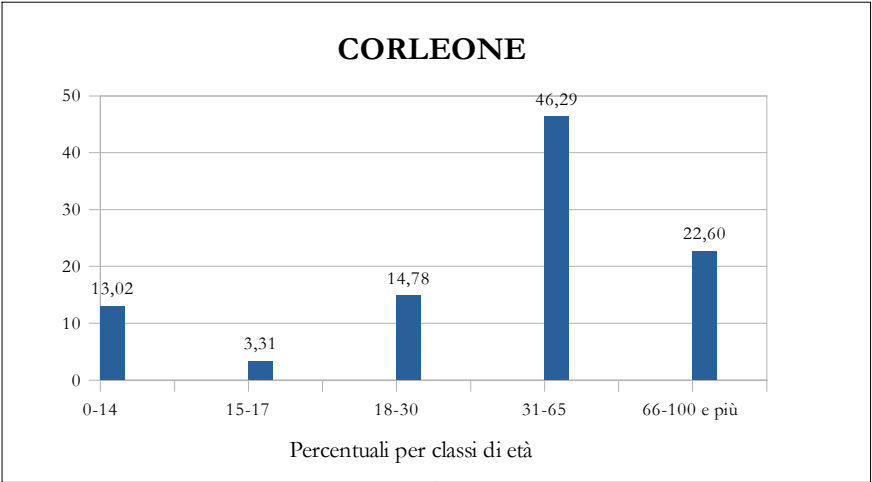


Popolazione residente nei Comuni della Città Metropolitana di Palermo per classi di età e sesso

Dati al 1 Gennaio 2025

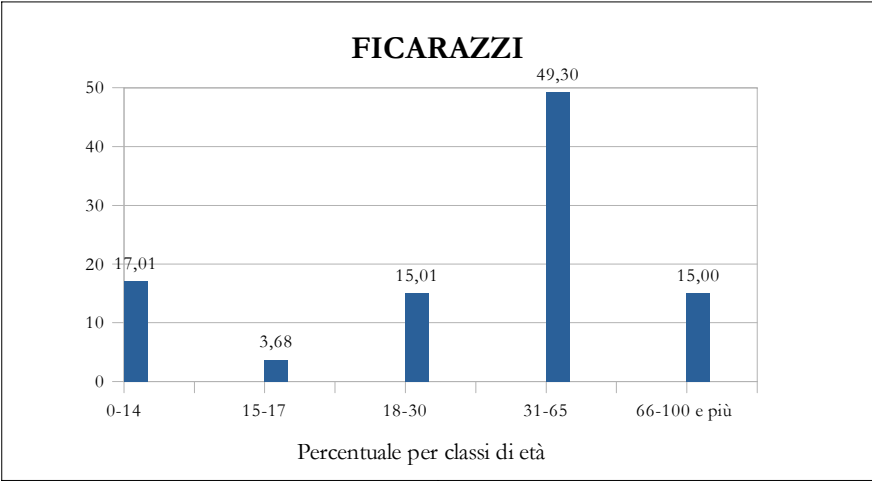
CORLEONE

Classi di età (anni)	Maschi	Femmine	Totale	
			M + F	perc.
0-14	729	603	1.332	13,02
15-17	191	148	339	3,31
18-30	802	710	1.512	14,78
31-65	2.380	2.356	4.736	46,29
66-100 e più	976	1.336	2.312	22,60
Totale	5.078	5.153	10.231	



FICARAZZI

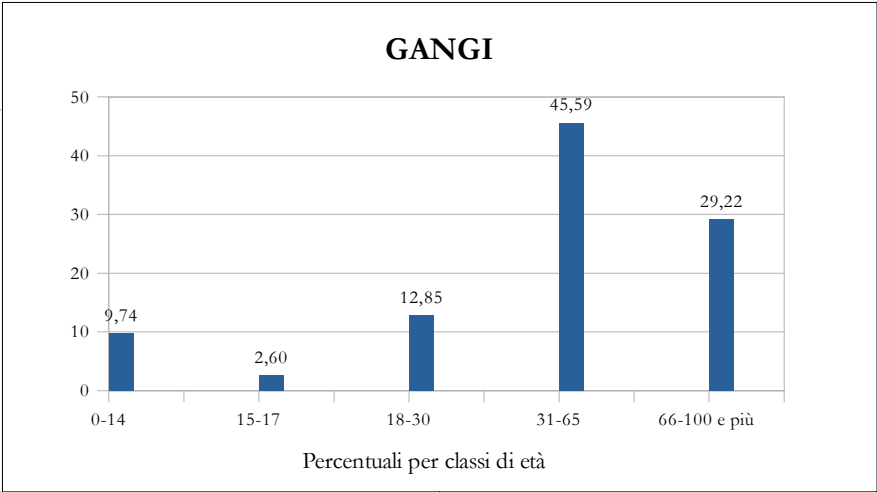
Classi di età (anni)	Maschi	Femmine	Totale	
			M + F	perc.
0-14	1.103	1.087	2.190	17,01
15-17	241	233	474	3,68
18-30	968	964	1.932	15,01
31-65	3.093	3.254	6.347	49,30
66-100 e più	895	1.036	1.931	15,00
Totale	6.300	6.574	12.874	



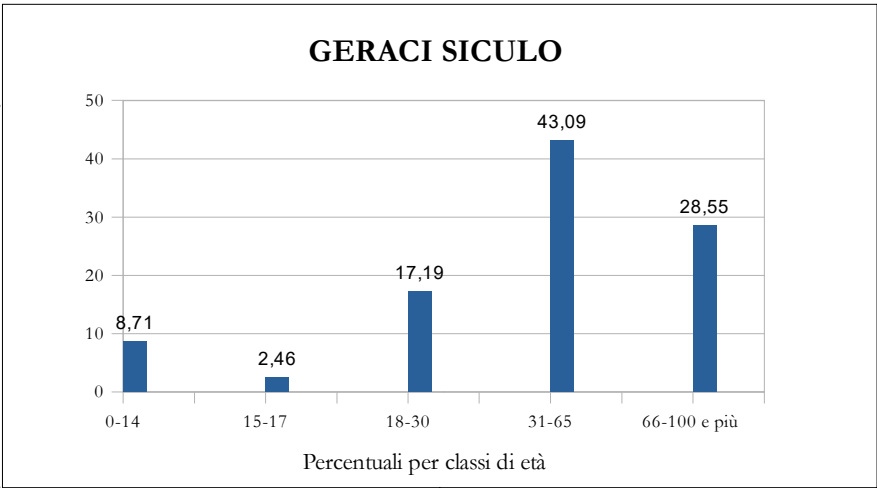
Popolazione residente nei Comuni della Città Metropolitana di Palermo per classi di età e sesso

Dati al 1 Gennaio 2025

GANGI				
Classi di età (anni)	Maschi	Femmine	Totale	
			M + F	perc.
0-14	307	278	585	9,74
15-17	70	86	156	2,60
18-30	394	378	772	12,85
31-65	1.330	1.408	2.738	45,59
66-100 e più	785	970	1.755	29,22
Totale	2.886	3.120	6.006	



GERACI SICULO				
Classi di età (anni)	Maschi	Femmine	Totale	
			M + F	perc.
0-14	81	64	145	8,71
15-17	16	25	41	2,46
18-30	181	105	286	17,19
31-65	365	352	717	43,09
66-100 e più	197	278	475	28,55
Totale	840	824	1.664	

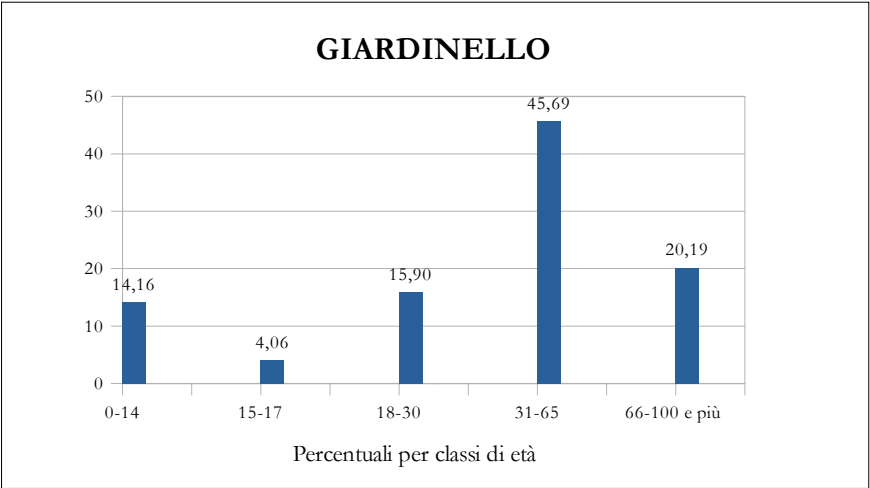


Popolazione residente nei Comuni della Città Metropolitana di Palermo per classi di età e sesso

Dati al 1 Gennaio 2025

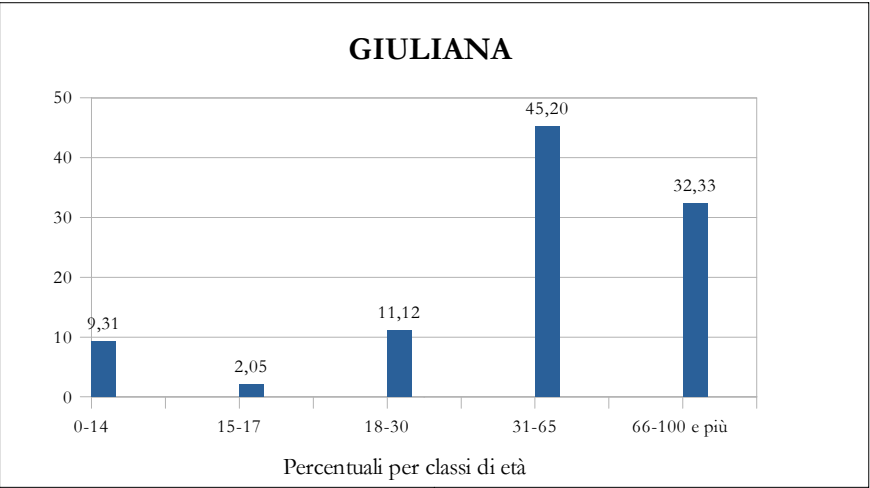
GIARDINELLO

Classi di età (anni)	Maschi	Femmine	Totale	
			M + F	perc.
0-14	170	147	317	14,16
15-17	51	40	91	4,06
18-30	190	166	356	15,90
31-65	513	510	1.023	45,69
66-100 e più	217	235	452	20,19
Totale	1.141	1.098	2.239	



GIULIANA

Classi di età (anni)	Maschi	Femmine	Totale	
			M + F	perc.
0-14	90	64	154	9,31
15-17	19	15	34	2,05
18-30	93	91	184	11,12
31-65	393	355	748	45,20
66-100 e più	239	296	535	32,33
Totale	834	821	1.655	

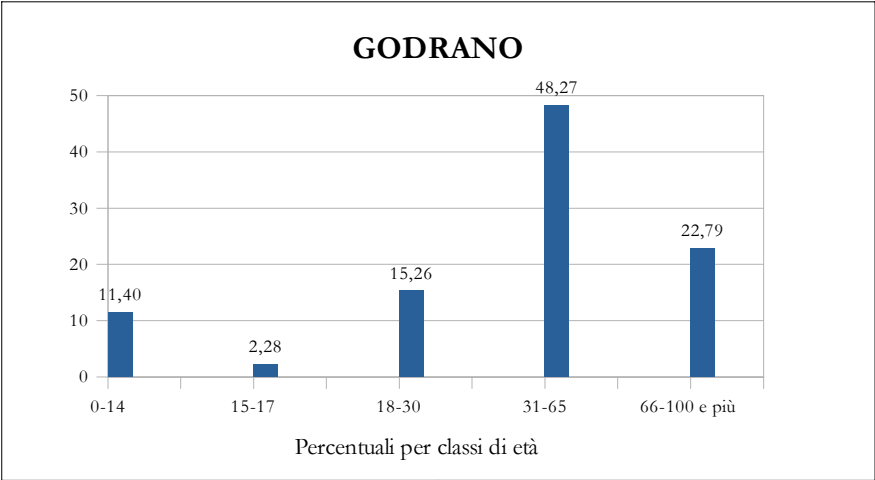


Popolazione residente nei Comuni della Città Metropolitana di Palermo per classi di età e sesso

Dati al 1 Gennaio 2025

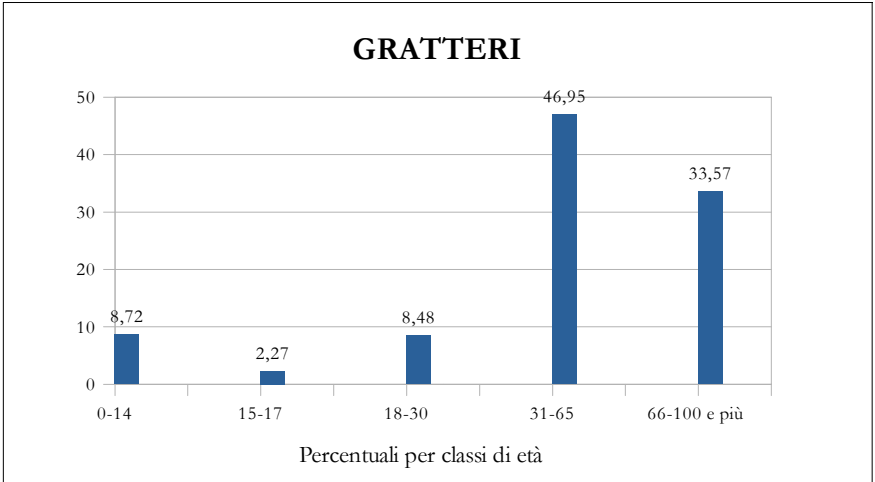
GODRANO

Classi di età (anni)	Maschi	Femmine	Totale	
			M + F	perc.
0-14	60	55	115	11,40
15-17	11	12	23	2,28
18-30	82	72	154	15,26
31-65	242	245	487	48,27
66-100 e più	111	119	230	22,79
Totale	506	503	1.009	



GRATTERI

Classi di età (anni)	Maschi	Femmine	Totale	
			M + F	perc.
0-14	35	38	73	8,72
15-17	10	9	19	2,27
18-30	40	31	71	8,48
31-65	211	182	393	46,95
66-100 e più	124	157	281	33,57
Totale	420	417	837	

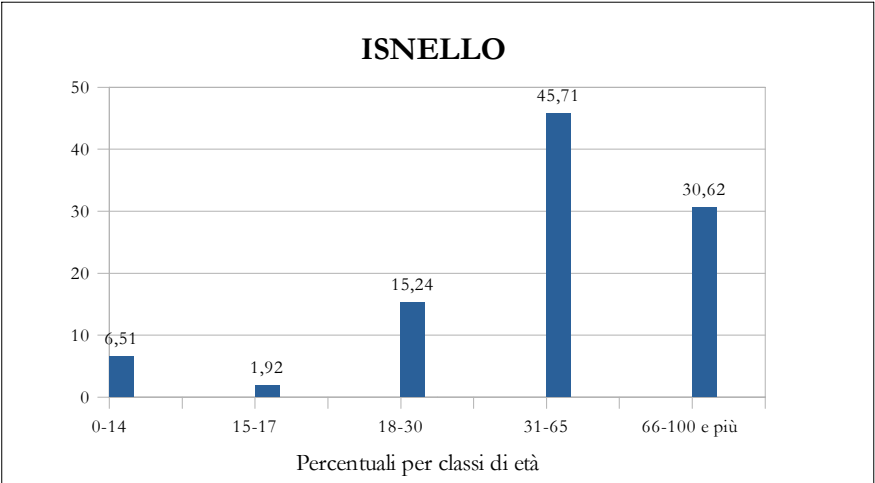


Popolazione residente nei Comuni della Città Metropolitana di Palermo per classi di età e sesso

Dati al 1 Gennaio 2025

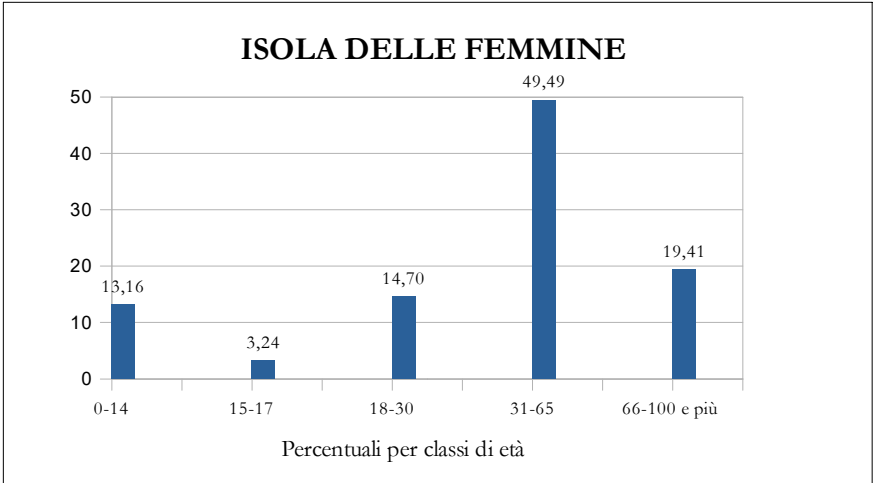
ISNELLO

Classi di età (anni)	Maschi	Femmine	Totale	
			M + F	perc.
0-14	49	39	88	6,51
15-17	20	6	26	1,92
18-30	140	66	206	15,24
31-65	313	305	618	45,71
66-100 e più	176	238	414	30,62
Totale	698	654	1.352	



ISOLA DELLE FEMMINE

Classi di età (anni)	Maschi	Femmine	Totale	
			M + F	perc.
0-14	459	460	919	13,16
15-17	116	110	226	3,24
18-30	517	510	1.027	14,70
31-65	1.693	1.764	3.457	49,49
66-100 e più	630	726	1.356	19,41
Totale	3.415	3.570	6.985	

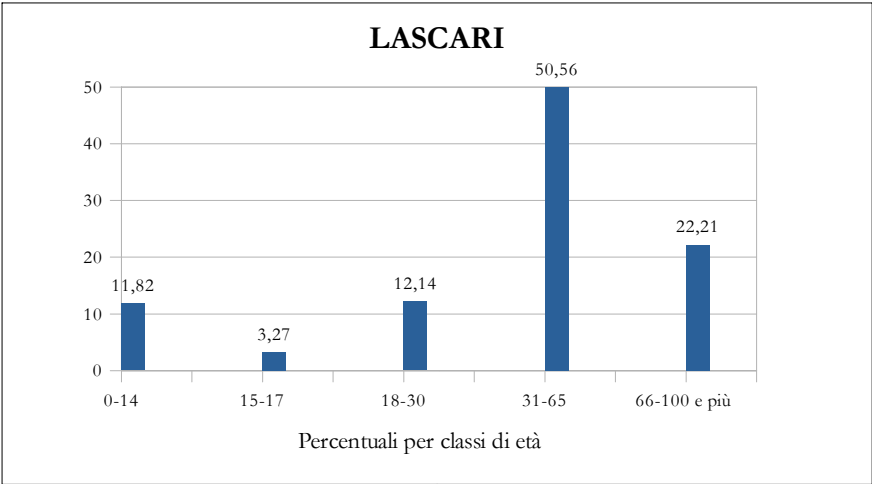


Popolazione residente nei Comuni della Città Metropolitana di Palermo per classi di età e sesso

Dati al 1 Gennaio 2025

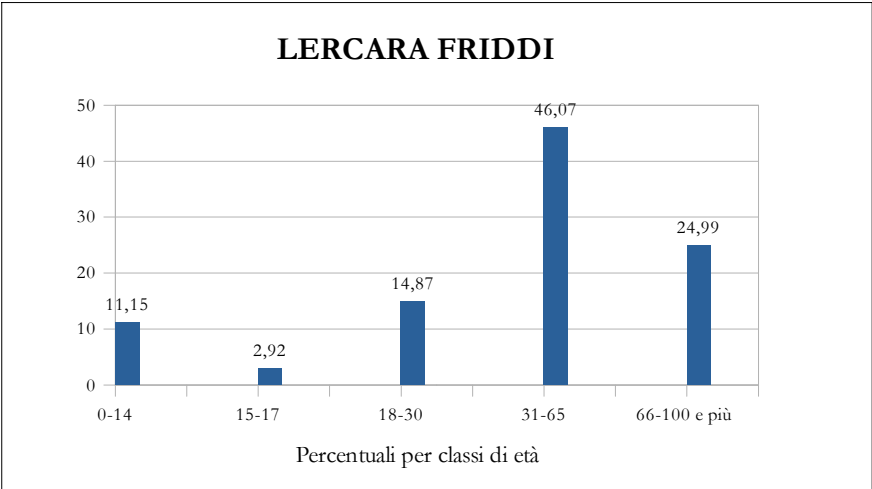
LASCARI

Classi di età (anni)	Maschi	Femmine	Totale	
			M + F	perc.
0-14	239	202	441	11,82
15-17	66	56	122	3,27
18-30	229	224	453	12,14
31-65	913	974	1.887	50,56
66-100 e più	390	439	829	22,21
Totale	1.837	1.895	3.732	



LERCARA FRIDDI

Classi di età (anni)	Maschi	Femmine	Totale	
			M + F	perc.
0-14	336	345	681	11,15
15-17	96	82	178	2,92
18-30	451	457	908	14,87
31-65	1.356	1.457	2.813	46,07
66-100 e più	642	884	1.526	24,99
Totale	2.881	3.225	6.106	



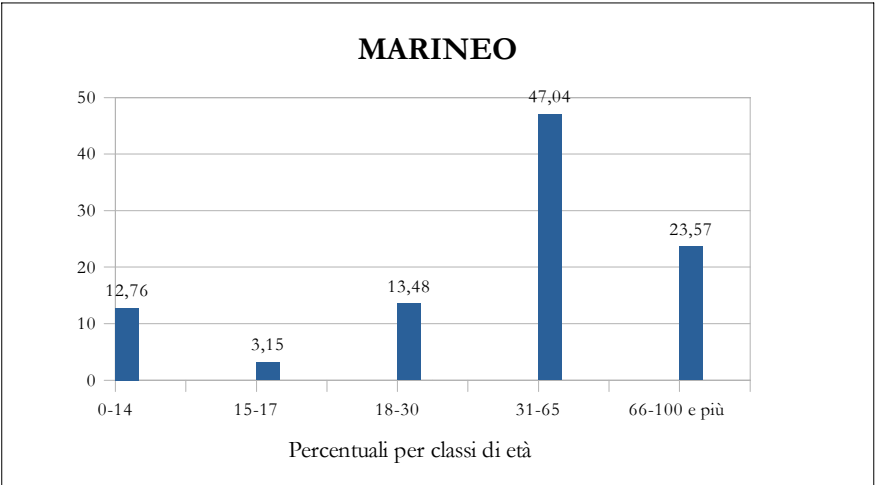


Popolazione residente nei Comuni della Città Metropolitana di Palermo per classi di età e sesso

Dati al 1 Gennaio 2025

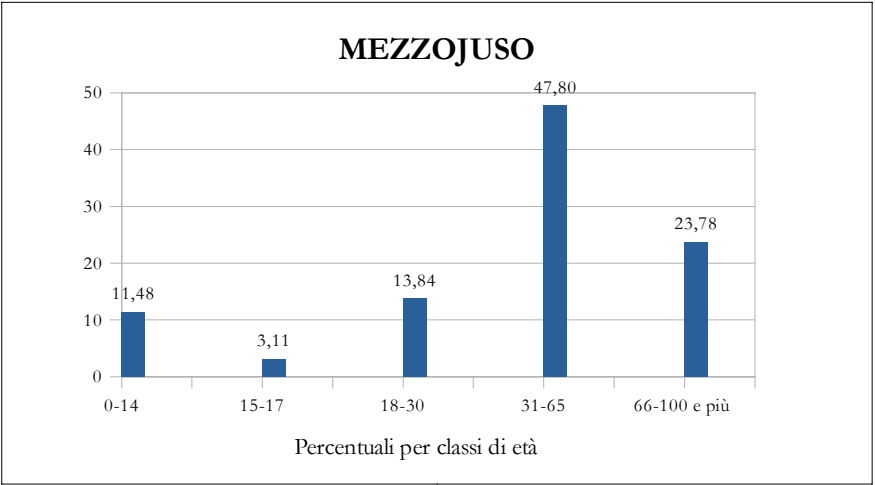
MARINEO

Classi di età (anni)	Maschi	Femmine	Totale	
			M + F	perc.
0-14	371	398	769	12,76
15-17	93	97	190	3,15
18-30	424	388	812	13,48
31-65	1.395	1.439	2.834	47,04
66-100 e più	670	750	1.420	23,57
Totale	2.953	3.072	6.025	



MEZZOJUSO

Classi di età (anni)	Maschi	Femmine	Totale	
			M + F	perc.
0-14	148	144	292	11,48
15-17	37	42	79	3,11
18-30	181	171	352	13,84
31-65	609	607	1.216	47,80
66-100 e più	273	332	605	23,78
Totale	1.248	1.296	2.544	

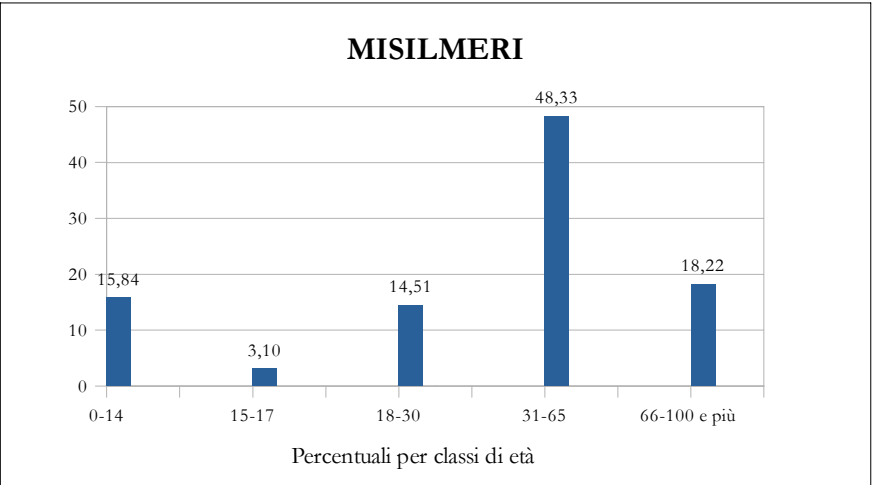


Popolazione residente nei Comuni della Città Metropolitana di Palermo per classi di età e sesso

Dati al 1 Gennaio 2025

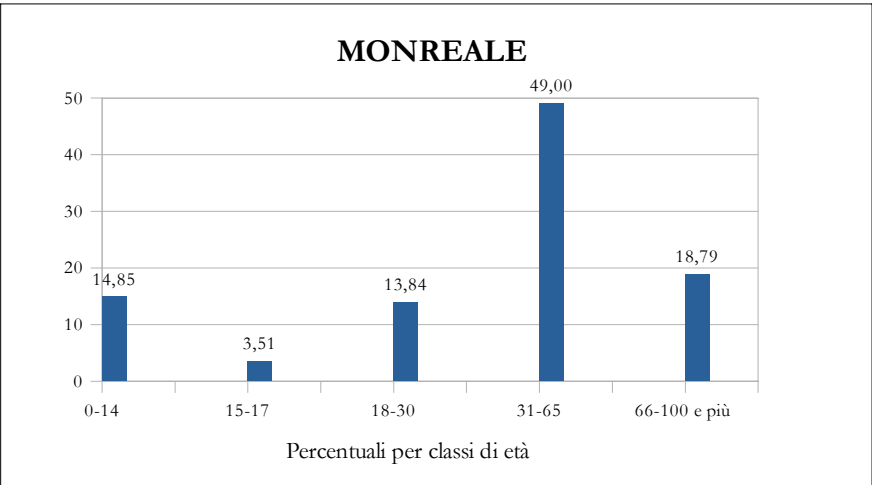
MISILMERI

Classi di età (anni)	Maschi	Femmine	Totale	
			M + F	perc.
0-14	2.397	2.211	4.608	15,84
15-17	456	446	902	3,10
18-30	2.179	2.043	4.222	14,51
31-65	6.897	7.164	14.061	48,33
66-100 e più	2.487	2.815	5.302	18,22
Totale	14.416	14.679	29.095	



MONREALE

Classi di età (anni)	Maschi	Femmine	Totale	
			M + F	perc.
0-14	2.969	2.787	5.756	14,85
15-17	703	658	1.361	3,51
18-30	2.709	2.656	5.365	13,84
31-65	9.382	9.611	18.993	49,00
66-100 e più	3.346	3.938	7.284	18,79
Totale	19.109	19.650	38.759	

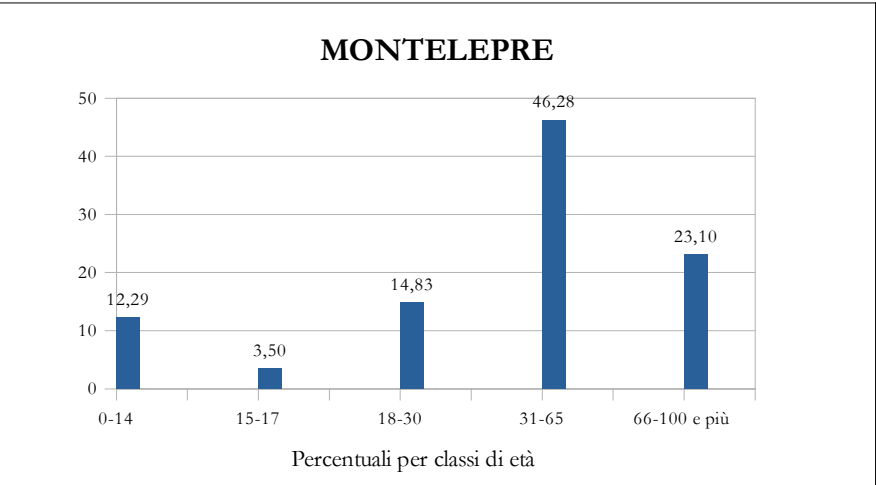


Popolazione residente nei Comuni della Città Metropolitana di Palermo per classi di età e sesso

Dati al 1 Gennaio 2025

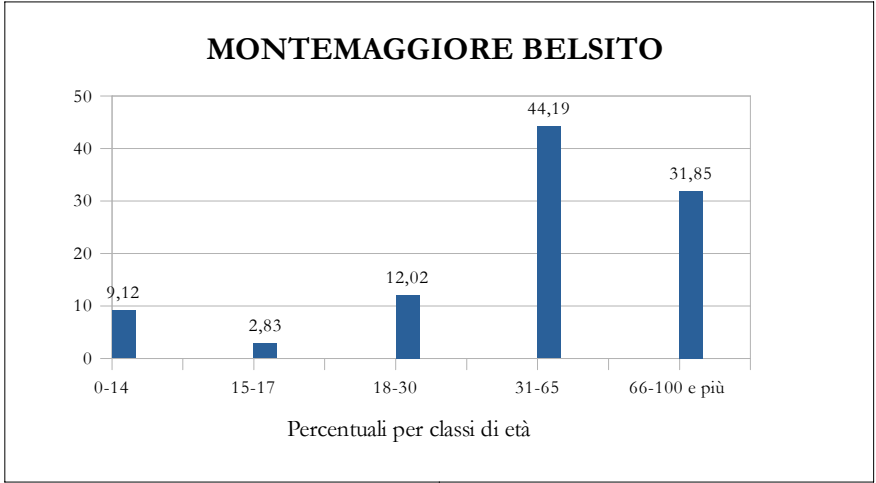
MONTELEPRE

Classi di età (anni)	Maschi	Femmine	Totale	
			M + F	perc.
0-14	337	361	698	12,29
15-17	106	93	199	3,50
18-30	426	416	842	14,83
31-65	1.265	1.363	2.628	46,28
66-100 e più	605	707	1.312	23,10
Totale	2.739	2.940	5.679	



MONTEMAGGIORE BELSITO

Classi di età (anni)	Maschi	Femmine	Totale	
			M + F	perc.
0-14	131	127	258	9,12
15-17	43	37	80	2,83
18-30	171	169	340	12,02
31-65	597	653	1.250	44,19
66-100 e più	394	507	901	31,85
Totale	1.336	1.493	2.829	

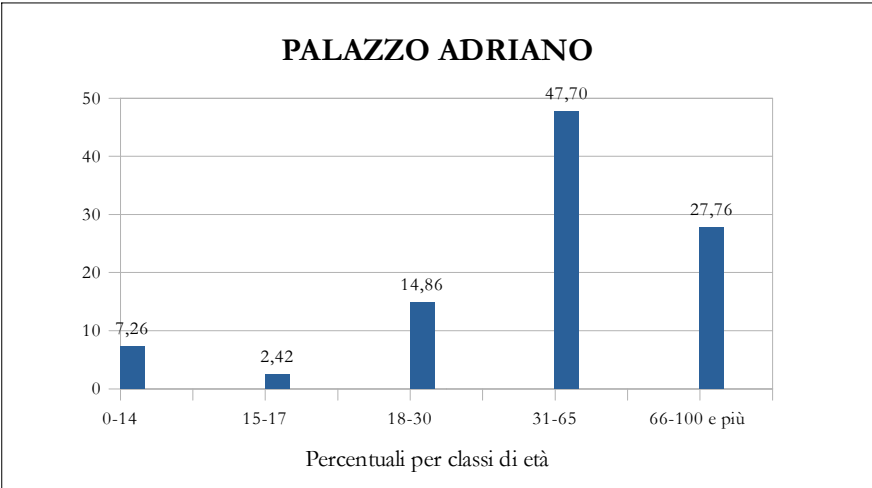


Popolazione residente nei Comuni della Città Metropolitana di Palermo per classi di età e sesso

Dati al 1 Gennaio 2025

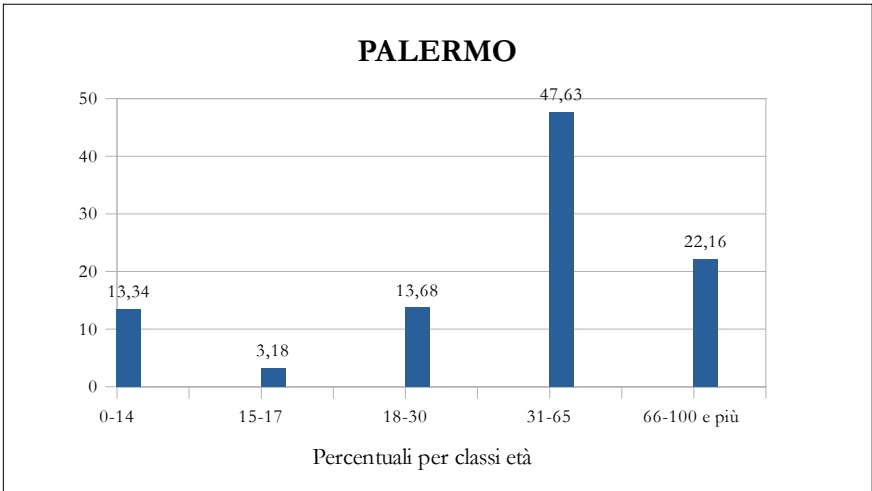
PALAZZO ADRIANO

Classi di età (anni )	Maschi	Femmine	Totale	
			M + F	perc.
0-14	59	67	126	7,26
15-17	25	17	42	2,42
18-30	127	131	258	14,86
31-65	422	406	828	47,70
66-100 e più	221	261	482	27,76
Totale	854	882	1.736	



PALERMO

Classi di età (anni )	Maschi	Femmine	Totale	
			M + F	perc.
0-14	42.989	40.908	83.897	13,34
15-17	10.158	9.837	19.995	3,18
18-30	43.946	42.087	86.033	13,68
31-65	144.182	155.291	299.473	47,63
66-100 e più	59.223	80.072	139.295	22,16
Totale	300.498	328.195	628.693	

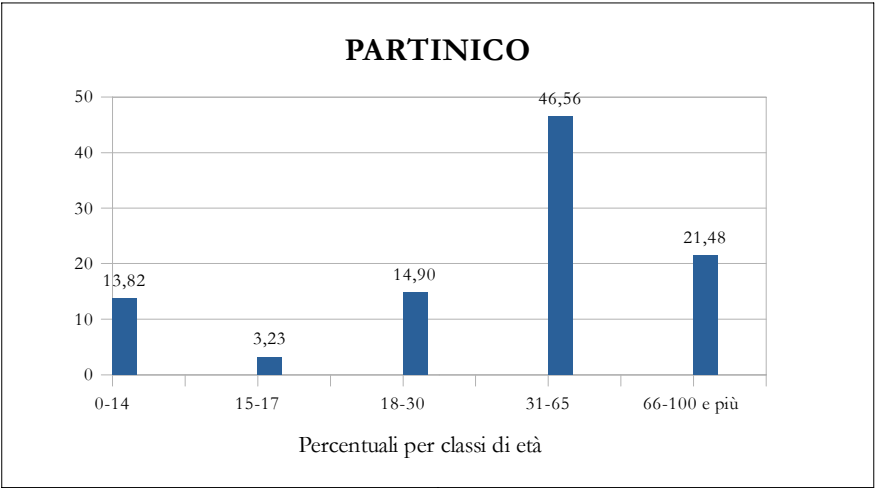


Popolazione residente nei Comuni della Città Metropolitana di Palermo per classi di età e sesso

Dati al 1 Gennaio 2025

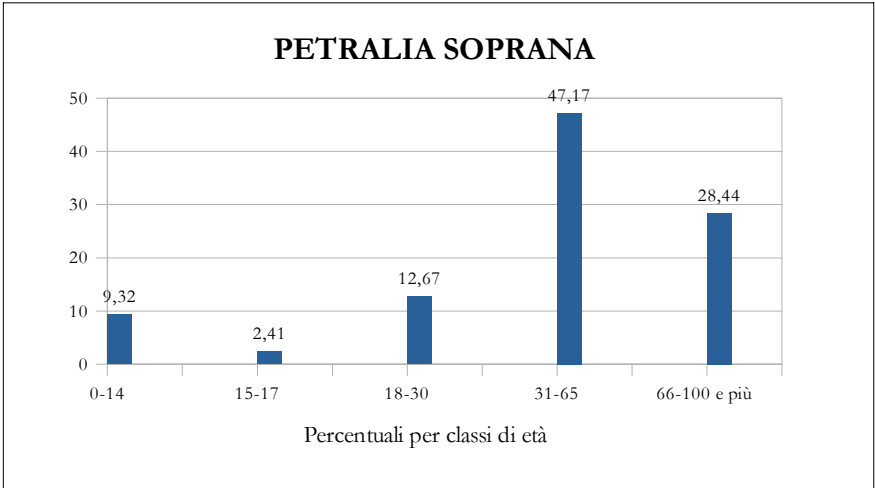
PARTINICO

Classi di età (anni)	Maschi	Femmine	Totale	
			M + F	perc.
0-14	2.156	2.089	4.245	13,82
15-17	532	461	993	3,23
18-30	2.436	2.138	4.574	14,90
31-65	7.053	7.246	14.299	46,56
66-100 e più	3.046	3.551	6.597	21,48
Totale	15.223	15.485	30.708	



PETRALIA SOPRANA

Classi di età (anni)	Maschi	Femmine	Totale	
			M + F	perc.
0-14	140	127	267	9,32
15-17	43	26	69	2,41
18-30	181	182	363	12,67
31-65	676	676	1.352	47,17
66-100 e più	371	444	815	28,44
Totale	1.411	1.455	2.866	

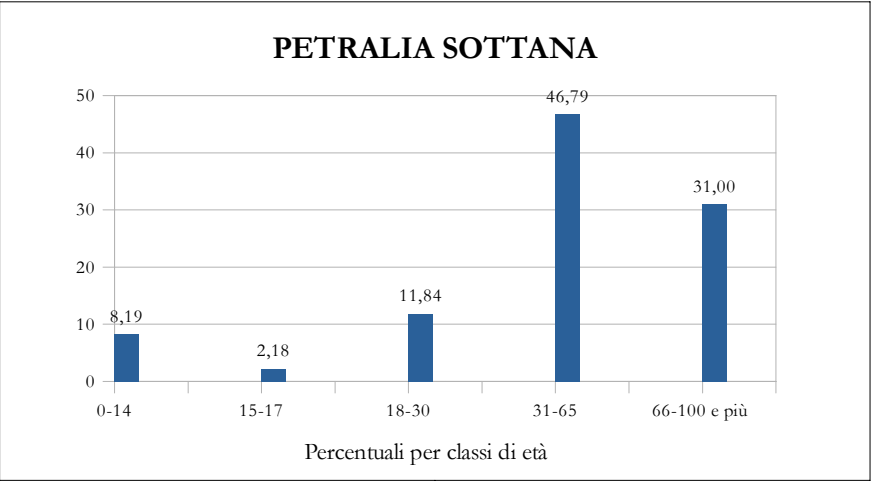


Popolazione residente nei Comuni della Città Metropolitana di Palermo per classi di età e sesso

Dati al 1 Gennaio 2025

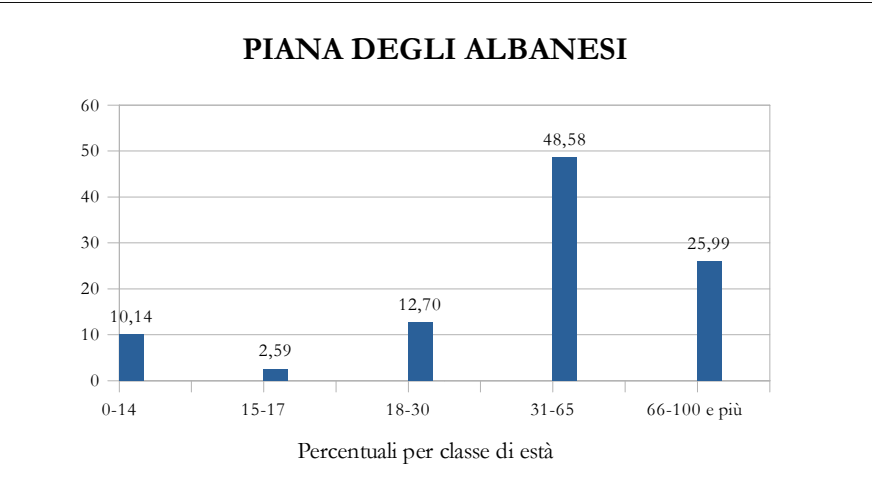
PETRALIA SOTTANA

Classi di età (anni)	Maschi	Femmine	Totale	
			M + F	perc.
0-14	93	102	195	8,19
15-17	26	26	52	2,18
18-30	141	141	282	11,84
31-65	536	578	1.114	46,79
66-100 e più	317	421	738	31,00
Totale	1.113	1.268	2.381	



PIANA DEGLI ALBANESI

Classi di età (anni)	Maschi	Femmine	Totale	
			M + F	perc.
0-14	271	261	532	10,14
15-17	73	63	136	2,59
18-30	342	324	666	12,70
31-65	1.299	1.249	2.548	48,58
66-100 e più	567	796	1.363	25,99
Totale	2.552	2.693	5.245	

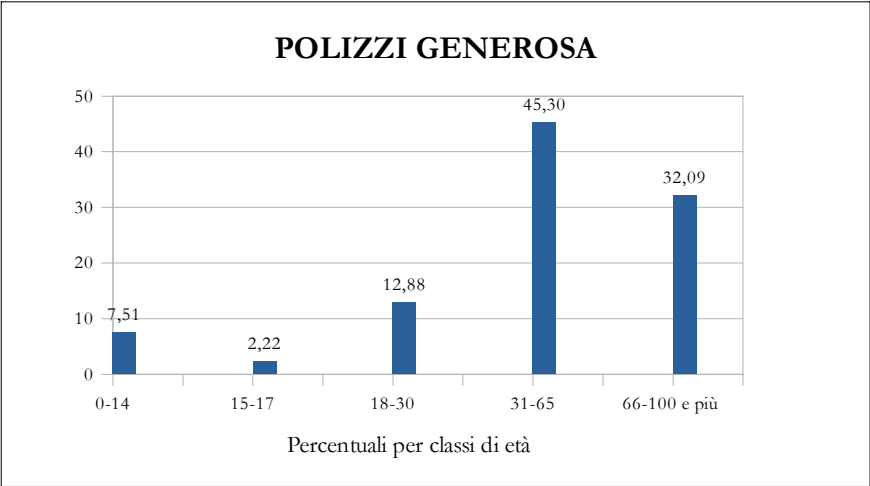


Popolazione residente nei Comuni della Città Metropolitana di Palermo per classi di età e sesso

Dati al 1 Gennaio 2025

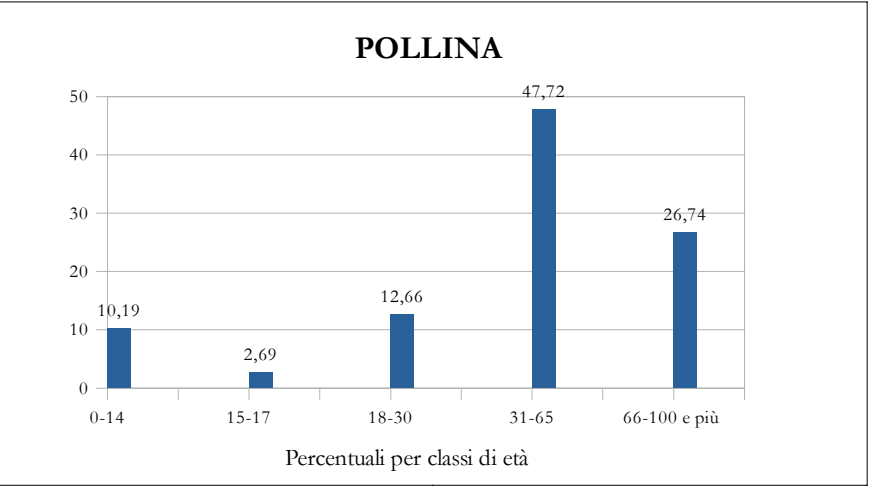
POLIZZI GENEROSA

Classi di età (anni)	Maschi	Femmine	Totale	
			M + F	perc.
0-14	110	100	210	7,51
15-17	33	29	62	2,22
18-30	187	173	360	12,88
31-65	639	627	1.266	45,30
66-100 e più	397	500	897	32,09
Totale	1.366	1.429	2.795	



POLLINA

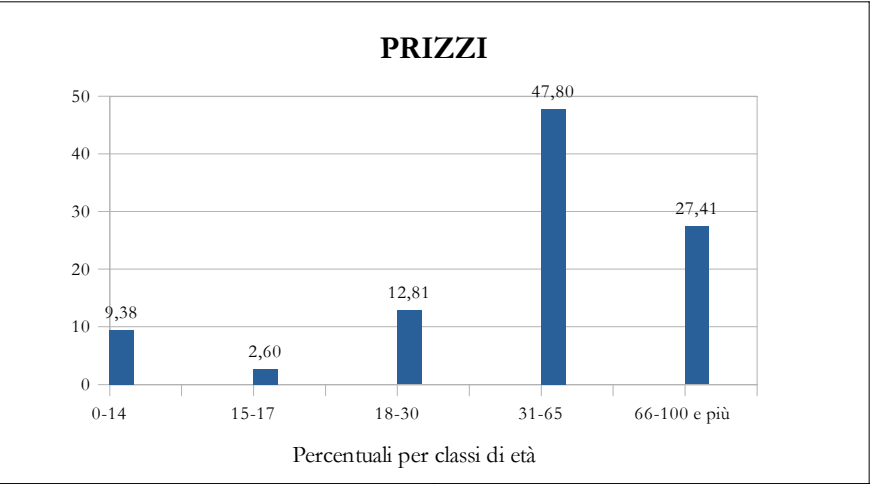
Classi di età (anni)	Maschi	Femmine	Totale	
			M + F	perc.
0-14	142	146	288	10,19
15-17	36	40	76	2,69
18-30	184	174	358	12,66
31-65	678	671	1.349	47,72
66-100 e più	354	402	756	26,74
Totale	1.394	1.433	2.827	



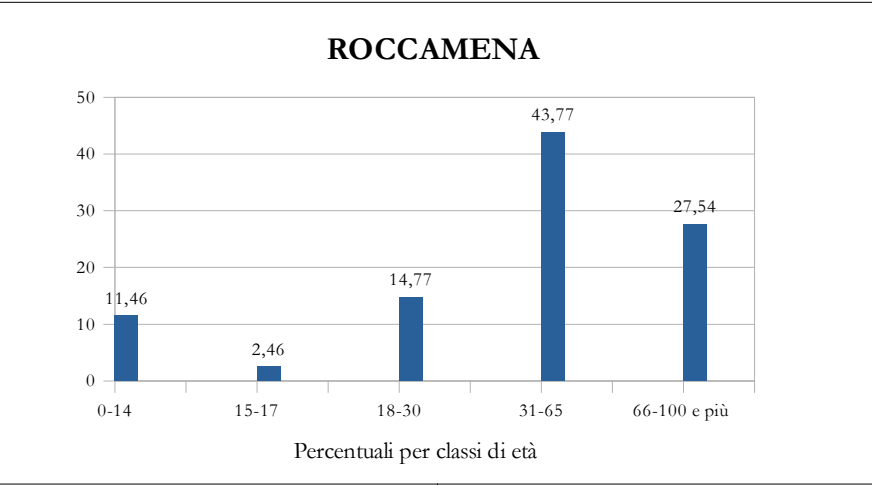
Popolazione residente nei Comuni della Città Metropolitana di Palermo per classi di età e sesso

Dati al 1 Gennaio 2025

PRIZZI				
Classi di età (anni )	Maschi	Femmine	Totale	
			M + F	perc.
0-14	187	196	383	9,38
15-17	51	55	106	2,60
18-30	278	245	523	12,81
31-65	963	988	1.951	47,80
66-100 e più	477	642	1.119	27,41
Totale	1.956	2.126	4.082	



ROCCAMENA				
Classi di età (anni )	Maschi	Femmine	Totale	
			M + F	perc.
0-14	80	69	149	11,46
15-17	12	20	32	2,46
18-30	101	91	192	14,77
31-65	281	288	569	43,77
66-100 e più	156	202	358	27,54
Totale	630	670	1.300	



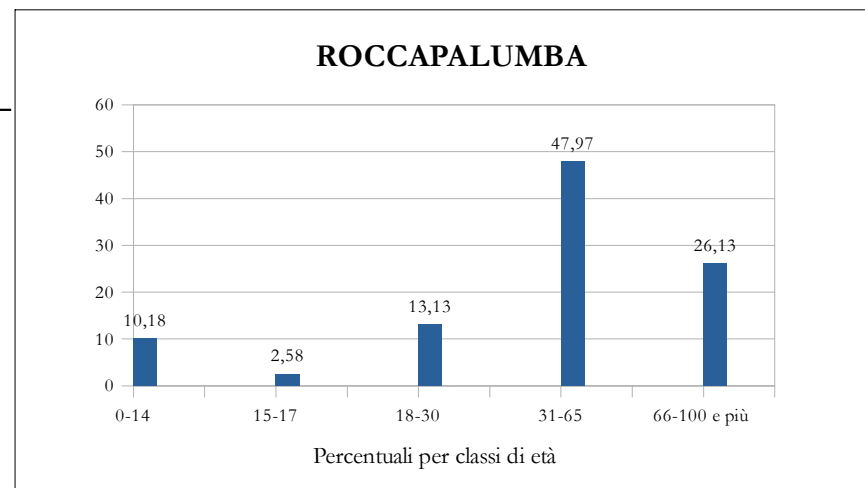


**Popolazione residente nei Comuni della Città Metropolitana di Palermo per classi di età e sesso**

**Dati al 1 Gennaio 2025**

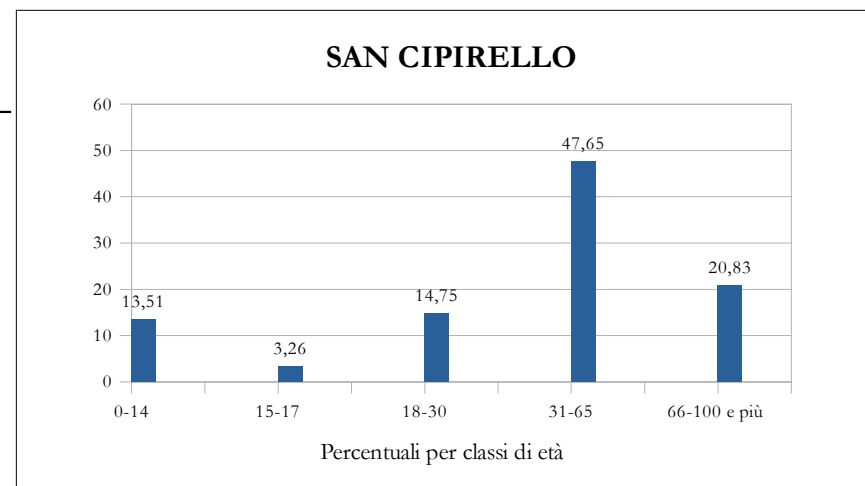
**ROCCAPALUMBA**

Classi di età (anni)	Maschi	Femmine	Totale	
			M + F	perc.
0-14	111	110	221	10,18
15-17	29	27	56	2,58
18-30	144	141	285	13,13
31-65	516	525	1.041	47,97
66-100 e più	254	313	567	26,13
Totale	1.054	1.116	2.170	



**SAN CIPIRELLO**

Classi di età (anni)	Maschi	Femmine	Totale	
			M + F	perc.
0-14	324	332	656	13,51
15-17	84	74	158	3,26
18-30	365	351	716	14,75
31-65	1.108	1.205	2.313	47,65
66-100 e più	457	554	1.011	20,83
Totale	2.338	2.516	4.854	

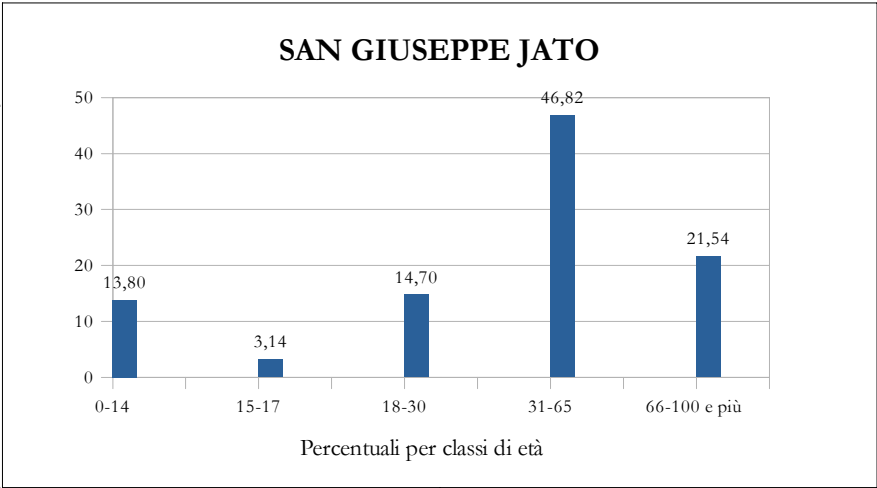


Popolazione residente nei Comuni della Città Metropolitana di Palermo per classi di età e sesso

Dati al 1 Gennaio 2025

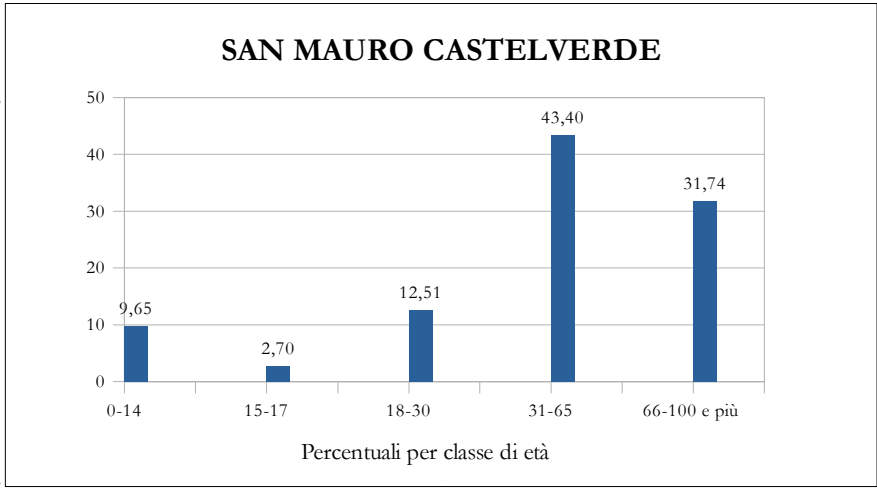
SAN GIUSEPPE JATO

Classi di età (anni)	Maschi	Femmine	Totale	
			M + F	perc.
0-14	565	534	1.099	13,80
15-17	121	129	250	3,14
18-30	575	596	1.171	14,70
31-65	1.834	1.896	3.730	46,82
66-100 e più	793	923	1.716	21,54
Totale	3.888	4.078	7.966	



SAN MAURO CASTELVERDE

Classi di età (anni)	Maschi	Femmine	Totale	
			M + F	perc.
0-14	68	57	125	9,65
15-17	21	14	35	2,70
18-30	85	77	162	12,51
31-65	285	277	562	43,40
66-100 e più	192	219	411	31,74
Totale	651	644	1.295	

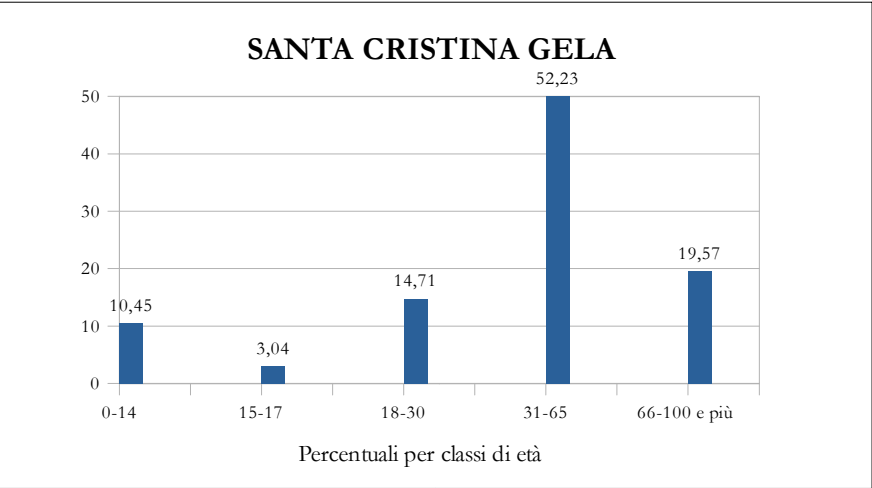


Popolazione residente nei Comuni della Città Metropolitana di Palermo per classi di età e sesso

Dati al 1 Gennaio 2025

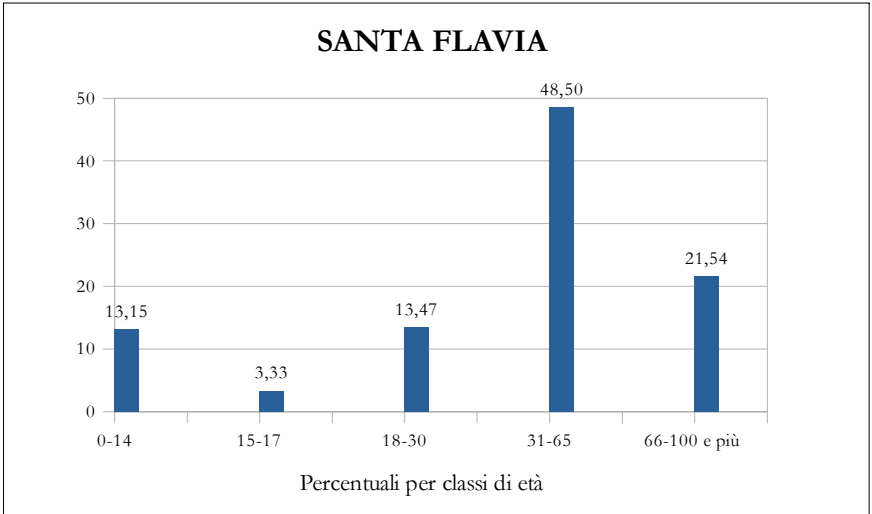
SANTA CRISTINA GELA

Classi di età (anni)	Maschi	Femmine	Totale	
			M + F	perc.
0-14	58	45	103	10,45
15-17	17	13	30	3,04
18-30	75	70	145	14,71
31-65	262	253	515	52,23
66-100 e più	90	103	193	19,57
Totale	502	484	986	



SANTA FLAVIA

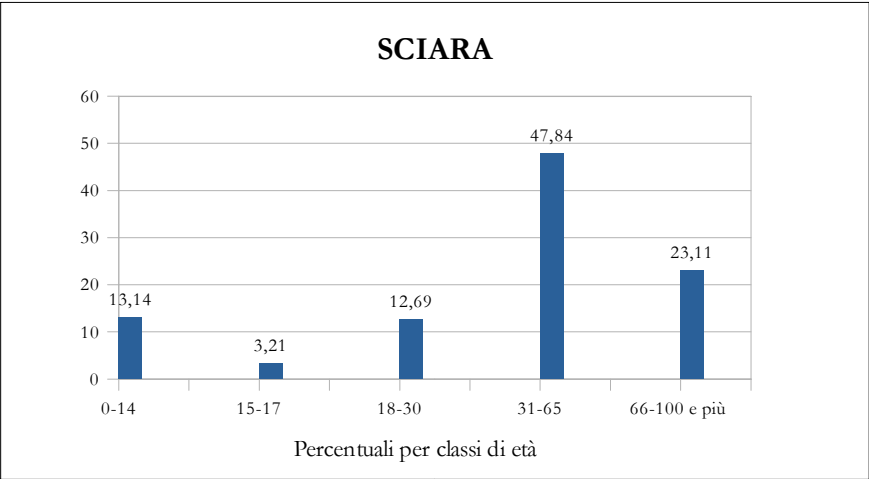
Classi di età (anni)	Maschi	Femmine	Totale	
			M + F	perc.
0-14	739	714	1.453	13,15
15-17	201	167	368	3,33
18-30	736	752	1.488	13,47
31-65	2.639	2.719	5.358	48,50
66-100 e più	1.087	1.293	2.380	21,54
Totale	5.402	5.645	11.047	



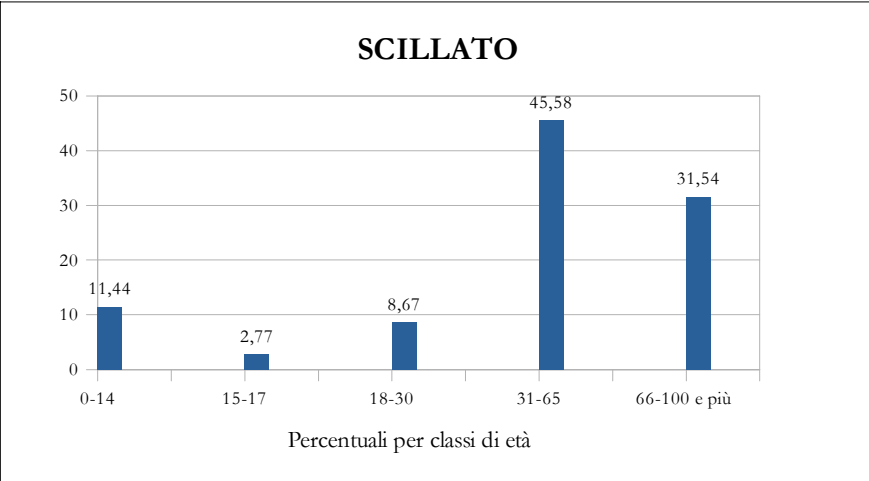
Popolazione residente nei Comuni della Città Metropolitana di Palermo per classi di età e sesso

Dati al 1 Gennaio 2025

SCIARA				
Classi di età (anni)	Maschi	Femmine	Totale	
			M + F	perc.
0-14	157	166	323	13,14
15-17	43	36	79	3,21
18-30	145	167	312	12,69
31-65	600	576	1.176	47,84
66-100 e più	263	305	568	23,11
Totale	1.208	1.250	2.458	



SCILLATO				
Classi di età (anni)	Maschi	Femmine	Totale	
			M + F	perc.
0-14	31	35	66	11,44
15-17	7	9	16	2,77
18-30	23	27	50	8,67
31-65	129	134	263	45,58
66-100 e più	81	101	182	31,54
Totale	271	306	577	

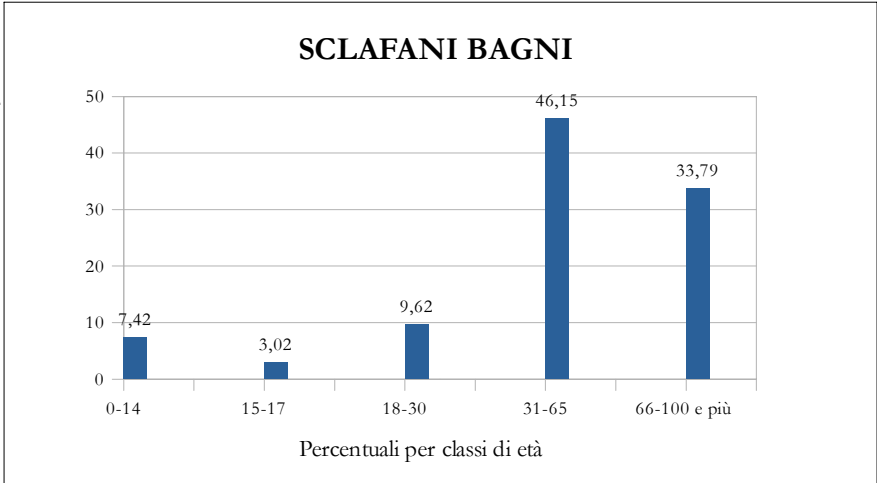


Popolazione residente nei Comuni della Città Metropolitana di Palermo per classi di età e sesso

Dati al 1 Gennaio 2025

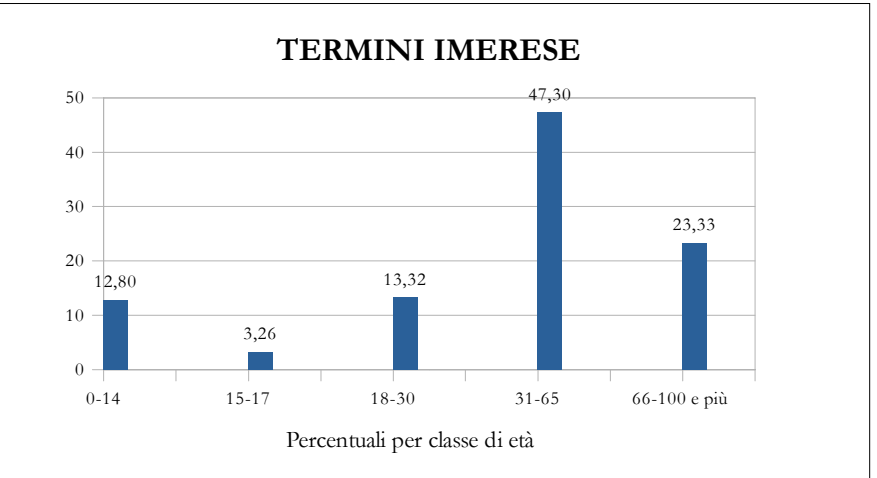
SCLAFANI BAGNI

Classi di età (anni)	Maschi	Femmine	Totale	
			M + F	perc.
0-14	16	11	27	7,42
15-17	6	5	11	3,02
18-30	16	19	35	9,62
31-65	86	82	168	46,15
66-100 e più	55	68	123	33,79
Totale	179	185	364	



TERMINI IMERESE

Classi di età (anni)	Maschi	Femmine	Totale	
			M + F	perc.
0-14	1.627	1.547	3.174	12,80
15-17	418	390	808	3,26
18-30	1.699	1.603	3.302	13,32
31-65	5.716	6.013	11.729	47,30
66-100 e più	2.651	3.133	5.784	23,33
Totale	12.111	12.686	24.797	

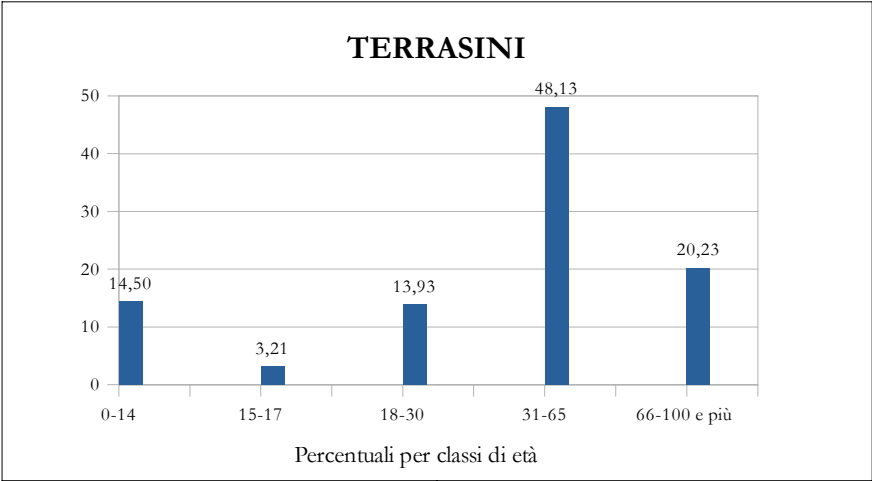


Popolazione residente nei Comuni della Città Metropolitana di Palermo per classi di età e sesso

Dati al 1 Gennaio 2025

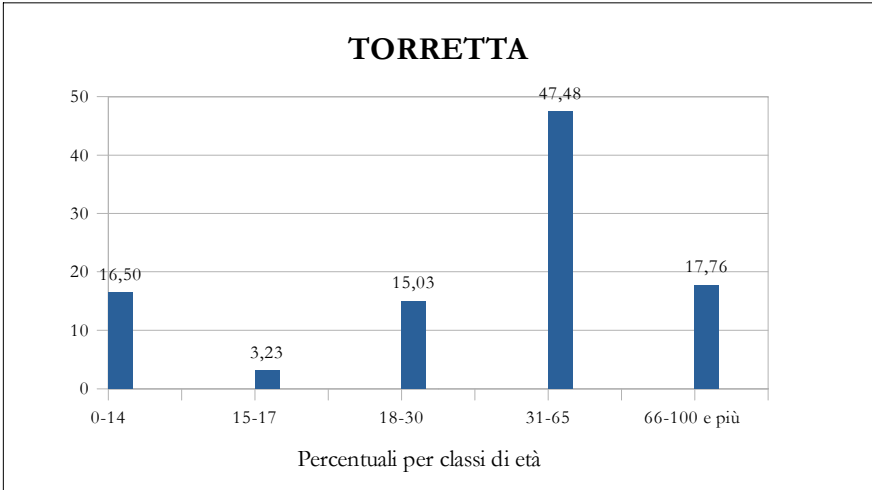
TERRASINI

Classi di età (anni)	Maschi	Femmine	Totale	
			M + F	perc.
0-14	960	941	1.901	14,50
15-17	229	192	421	3,21
18-30	939	888	1.827	13,93
31-65	3.141	3.169	6.310	48,13
66-100 e più	1.213	1.439	2.652	20,23
Totale	6.482	6.629	13.111	



TORRETTA

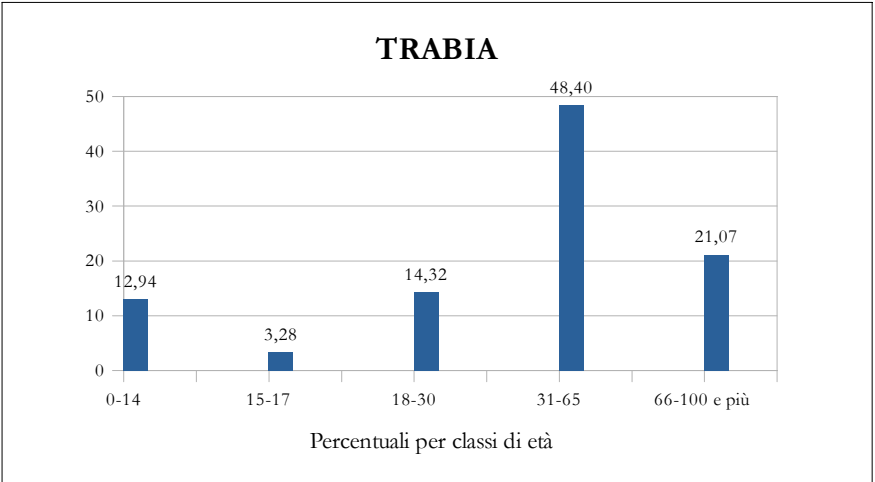
Classi di età (anni)	Maschi	Femmine	Totale	
			M + F	perc.
0-14	375	356	731	16,50
15-17	74	69	143	3,23
18-30	320	346	666	15,03
31-65	1.030	1.074	2.104	47,48
66-100 e più	372	415	787	17,76
Totale	2.171	2.260	4.431	



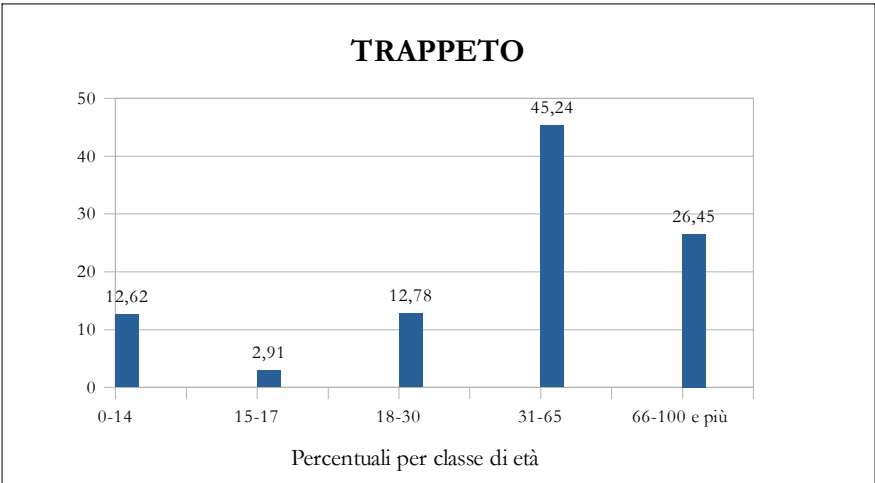
Popolazione residente nei Comuni della Città Metropolitana di Palermo per classi di età e sesso

Dati al 1 Gennaio 2025

TRABIA				
Classi di età (anni)	Maschi	Femmine	Totale	
			M + F	perc.
0-14	728	660	1.388	12,94
15-17	191	161	352	3,28
18-30	804	732	1.536	14,32
31-65	2.618	2.574	5.192	48,40
66-100 e più	1.102	1.158	2.260	21,07
Totale	5.443	5.285	10.728	



TRAPPETO				
Classi di età (anni)	Maschi	Femmine	Totale	
			M + F	perc.
0-14	197	197	394	12,62
15-17	54	37	91	2,91
18-30	224	175	399	12,78
31-65	706	707	1.413	45,24
66-100 e più	356	470	826	26,45
Totale	1.537	1.586	3.123	

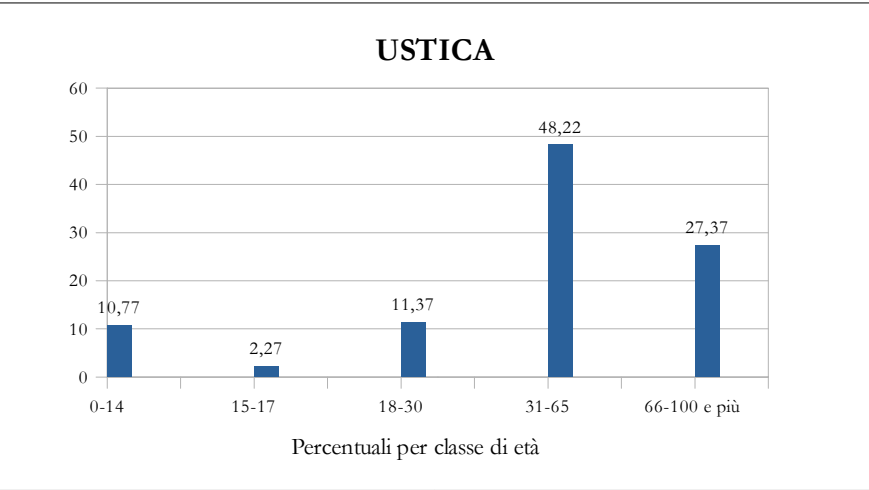


Popolazione residente nei Comuni della Città Metropolitana di Palermo per classi di età e sesso

Dati al 1 Gennaio 2025

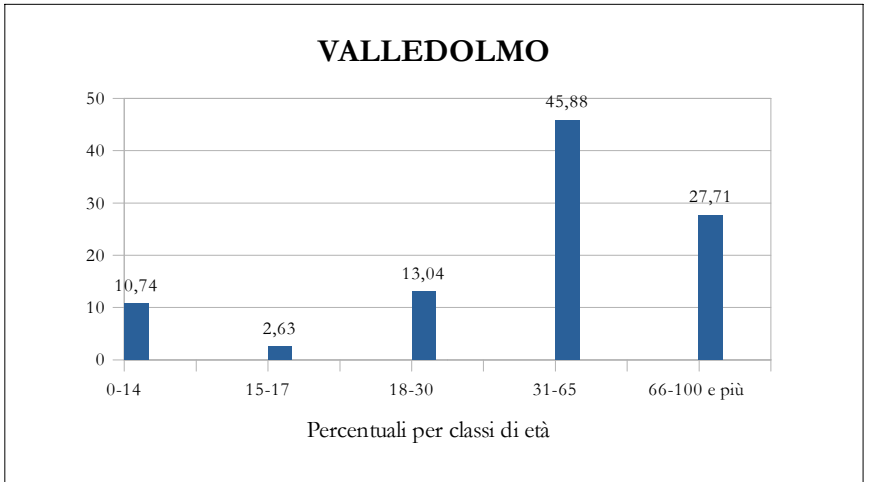
USTICA

Classi di età (anni)	Maschi	Femmine	Totale	
			M + F	perc.
0-14	69	73	142	10,77
15-17	11	19	30	2,27
18-30	71	79	150	11,37
31-65	333	303	636	48,22
66-100 e più	185	176	361	27,37
Totale	669	650	1.319	



VALLEDOLMO

Classi di età (anni)	Maschi	Femmine	Totale	
			M + F	perc.
0-14	182	149	331	10,74
15-17	38	43	81	2,63
18-30	194	208	402	13,04
31-65	686	728	1.414	45,88
66-100 e più	370	484	854	27,71
Totale	1.470	1.612	3.082	



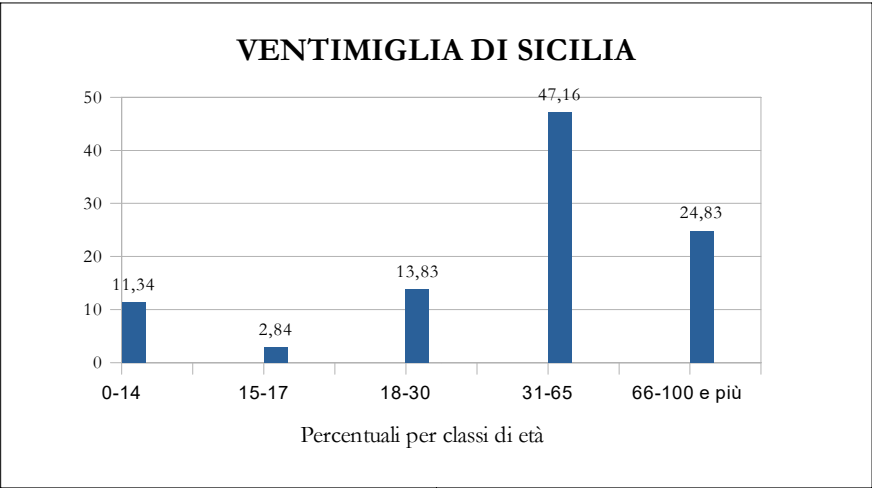


Popolazione residente nei Comuni della Città Metropolitana di Palermo per classi di età e sesso

Dati al 1 Gennaio 2025

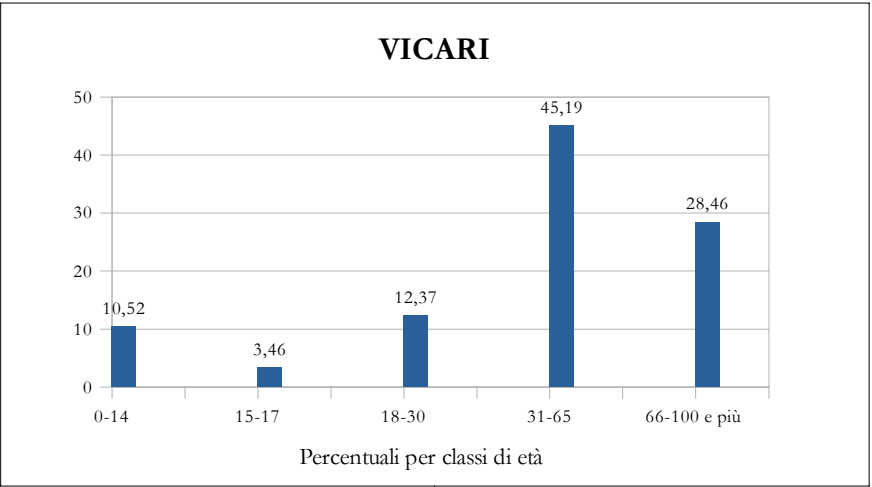
VENTIMIGLIA DI SICILIA

Classi di età (anni)	Maschi	Femmine	Totale	
			M + F	perc.
0-14	97	99	196	11,34
15-17	27	22	49	2,84
18-30	123	116	239	13,83
31-65	397	418	815	47,16
66-100 e più	194	235	429	24,83
Totale	838	890	1.728	



VICARI

Classi di età (anni)	Maschi	Femmine	Totale	
			M + F	perc.
0-14	119	130	249	10,52
15-17	47	35	82	3,46
18-30	160	133	293	12,37
31-65	531	539	1.070	45,19
66-100 e più	285	389	674	28,46
Totale	1.142	1.226	2.368	

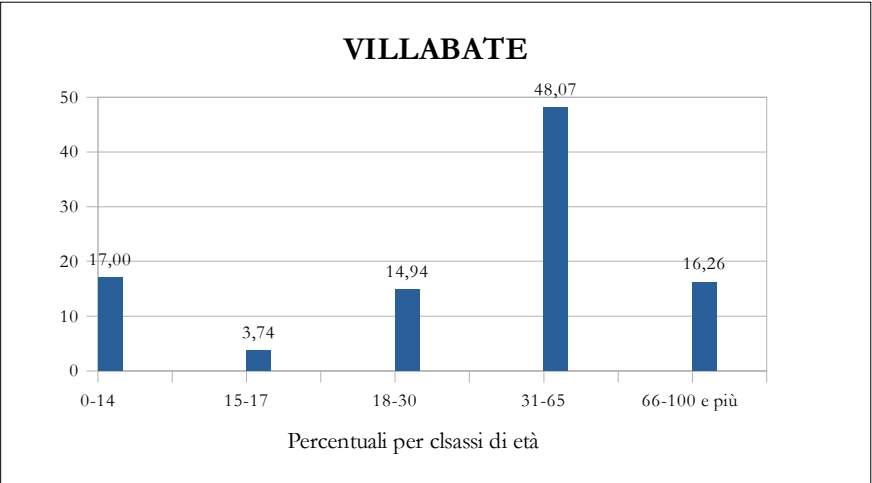


Popolazione residente nei Comuni della Città Metropolitana di Palermo per classi di età e sesso

Dati al 1 Gennaio 2025

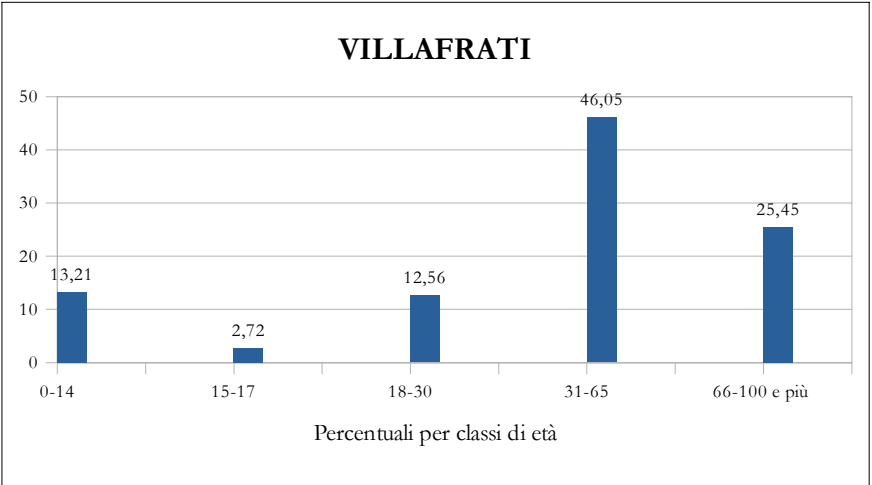
VILLABATE

Classi di età (anni)	Maschi	Femmine	Totale	
			M + F	perc.
0-14	1.713	1.599	3.312	17,00
15-17	375	353	728	3,74
18-30	1.445	1.466	2.911	14,94
31-65	4.542	4.826	9.368	48,07
66-100 e più	1.421	1.747	3.168	16,26
Totale	9.496	9.991	19.487	



VILLAFRATI

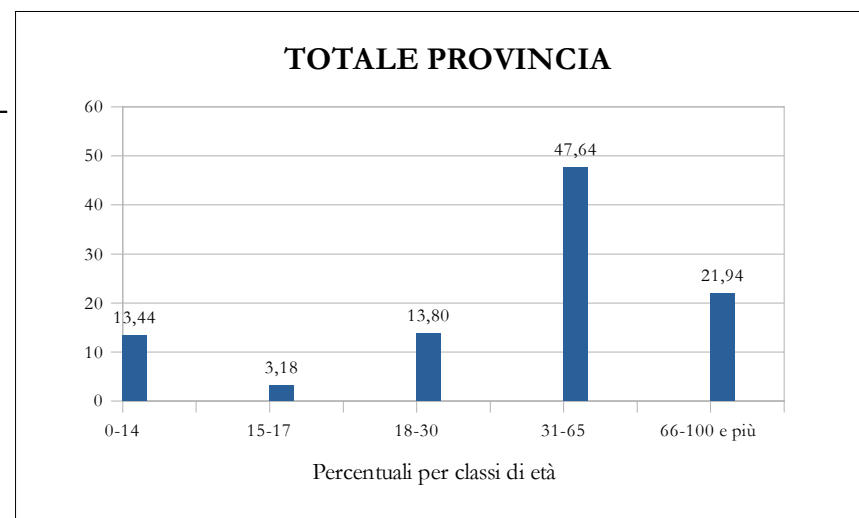
Classi di età (anni)	Maschi	Femmine	Totale	
			M + F	perc.
0-14	211	197	408	13,21
15-17	40	44	84	2,72
18-30	201	187	388	12,56
31-65	696	726	1.422	46,05
66-100 e più	359	427	786	25,45
Totale	1.507	1.581	3.088	



**Popolazione residente nei Comuni della Città Metropolitana di Palermo per classi di età e sesso**

**Dati al 1 Gennaio 2025**

TOTALE PROVINCIA				
Classi di età (anni)	Maschi	Femmine	Totale	
			M + F	perc.
0-14	82.688	78.466	161.154	13,44
15-17	19.574	18.558	38.132	3,18
18-30	84.584	80.795	165.379	13,80
31-65	277.842	293.203	571.045	47,64
66-100 e più	115.616	147.412	263.028	21,94
Totale	580.304	618.434	1.198.738	



*Fonte Istat*

La popolazione residente è costituita dalle persone, di cittadinanza italiana e straniera, aventi dimora abituale nel territorio nazionale anche se temporaneamente assenti.