



## **Città Metropolitana di Palermo**

Direzione Servizi Generali ed Istituzionali

U.O. - Cerimoniale – URP - Comunicazione Istituzionale - Statistica

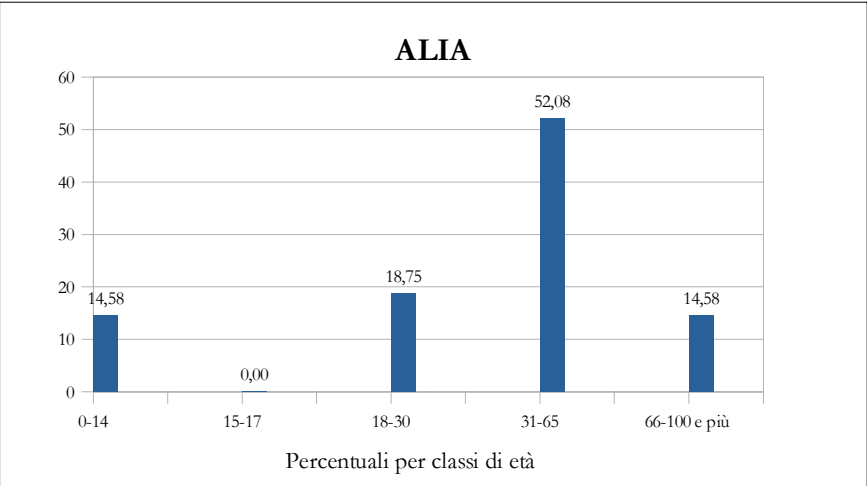
Popolazione Straniera residente nella provincia di Palermo  
per classi di età e sesso

Dato complessivo al 1 gennaio 2025

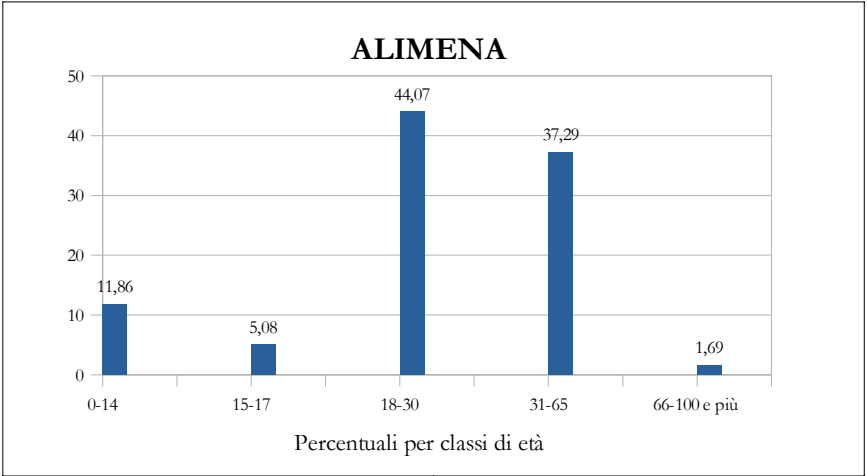
Popolazione straniera nei Comuni della Città Metropolitana di Palermo per classi di età e sesso

Dati al 1 Gennaio 2025

ALIA				
Classi di età (anni)	Maschi	Femmine	Totale	
			M + F	perc.
0-14	4	3	7	14,58
15-17	0	0	0	0,00
18-30	1	8	9	18,75
31-65	11	14	25	52,08
66-100 e più	4	3	7	14,58
Totale	20	28	48	



ALIMENA				
Classi di età (anni)	Maschi	Femmine	Totale	
			M + F	perc.
0-14	5	2	7	11,86
15-17	1	2	3	5,08
18-30	19	7	26	44,07
31-65	9	13	22	37,29
66-100 e più	0	1	1	1,69
Totale	34	25	59	

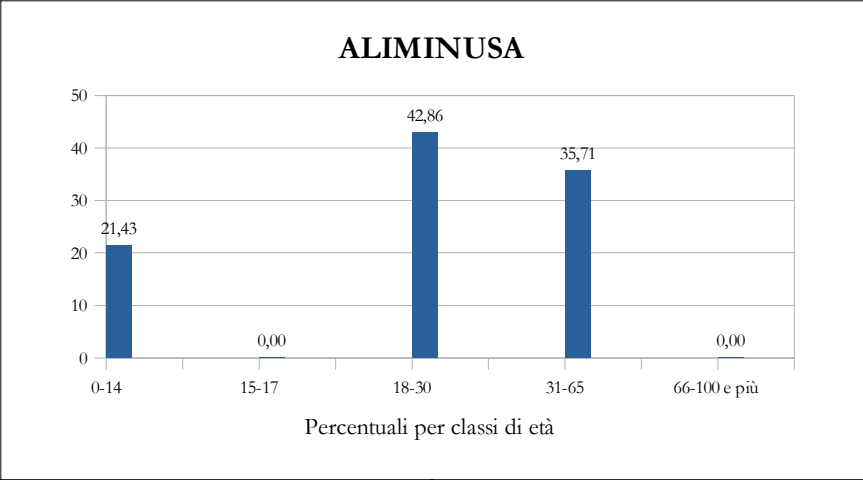


Popolazione straniera nei Comuni della Città Metropolitana di Palermo per classi di età e sesso

Dati al 1 Gennaio 2025

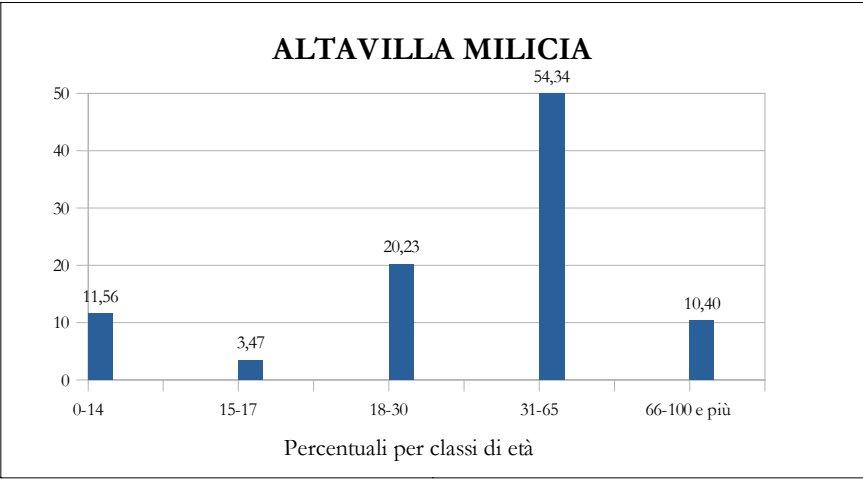
ALIMINUSA

Classi di età (anni)	Maschi	Femmine	Totale	
			M + F	perc.
0-14	0	3	3	21,43
15-17	0	0	0	0,00
18-30	2	4	6	42,86
31-65	2	3	5	35,71
66-100 e più	0	0	0	0,00
Totale	4	10	14	



ALTAVILLA MILICIA

Classi di età (anni)	Maschi	Femmine	Totale	
			M + F	perc.
0-14	11	9	20	11,56
15-17	2	4	6	3,47
18-30	20	15	35	20,23
31-65	38	56	94	54,34
66-100 e più	7	11	18	10,40
Totale	78	95	173	

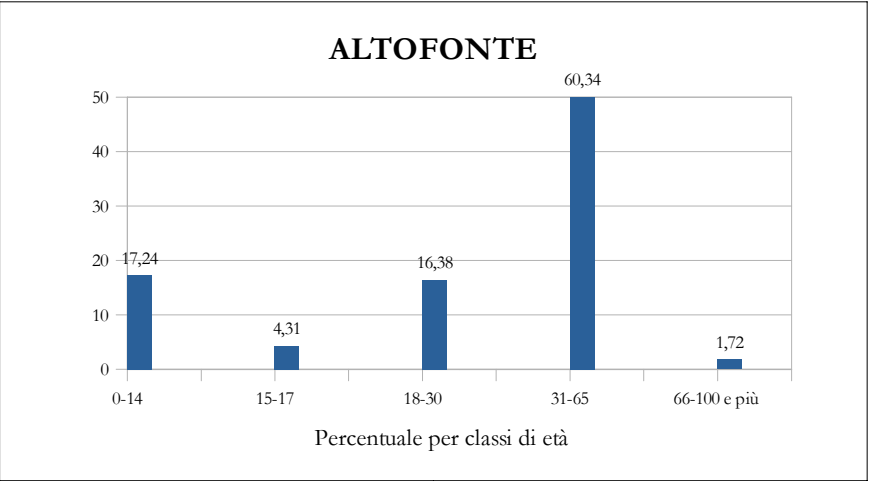


Popolazione straniera nei Comuni della Città Metropolitana di Palermo per classi di età e sesso

Dati al 1 Gennaio 2025

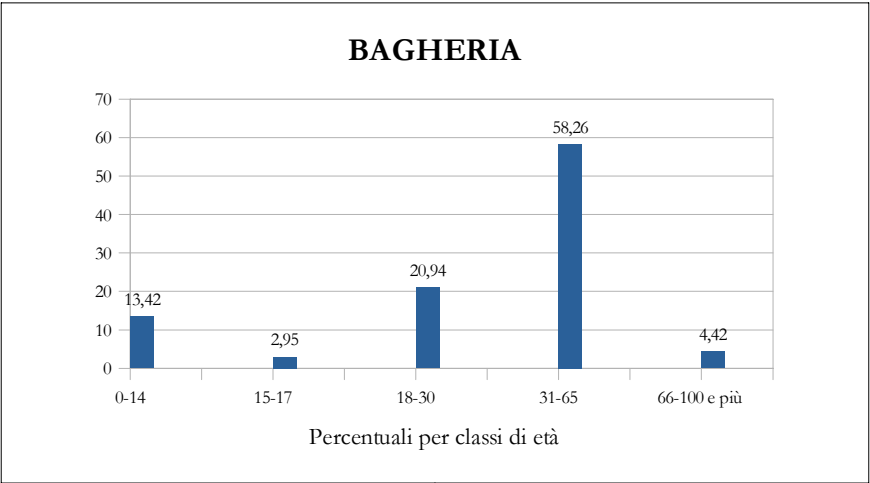
ALTOFONTE

Classi di età (anni)	Maschi	Femmine	Totale	
			M + F	perc.
0-14	10	10	20	17,24
15-17	2	3	5	4,31
18-30	9	10	19	16,38
31-65	18	52	70	60,34
66-100 e più	2	0	2	1,72
Totale	41	75	116	



BAGHERIA

Classi di età (anni)	Maschi	Femmine	Totale	
			M + F	perc.
0-14	49	42	91	13,42
15-17	7	13	20	2,95
18-30	77	65	142	20,94
31-65	160	235	395	58,26
66-100 e più	10	20	30	4,42
Totale	303	375	678	

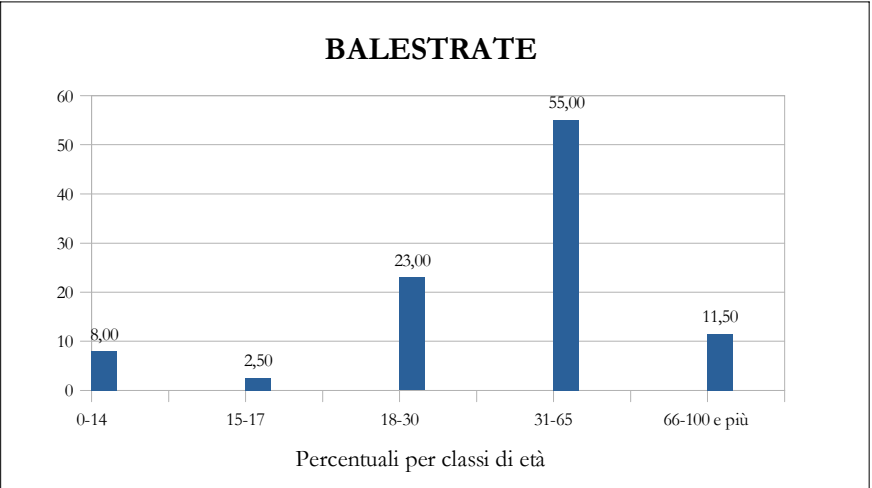


Popolazione straniera nei Comuni della Città Metropolitana di Palermo per classi di età e sesso

Dati al 1 Gennaio 2025

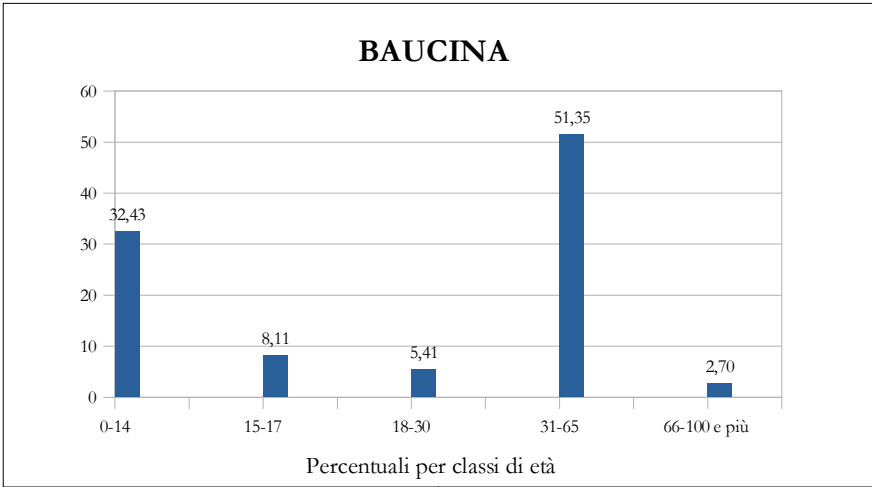
BALESTRATE

Classi di età (anni)	Maschi	Femmine	Totale	
			M + F	perc.
0-14	7	9	16	8,00
15-17	4	1	5	2,50
18-30	27	19	46	23,00
31-65	40	70	110	55,00
66-100 e più	9	14	23	11,50
Totale	87	113	200	



BAUCINA

Classi di età (anni)	Maschi	Femmine	Totale	
			M + F	perc.
0-14	8	4	12	32,43
15-17	2	1	3	8,11
18-30	0	2	2	5,41
31-65	8	11	19	51,35
66-100 e più	0	1	1	2,70
Totale	18	19	37	

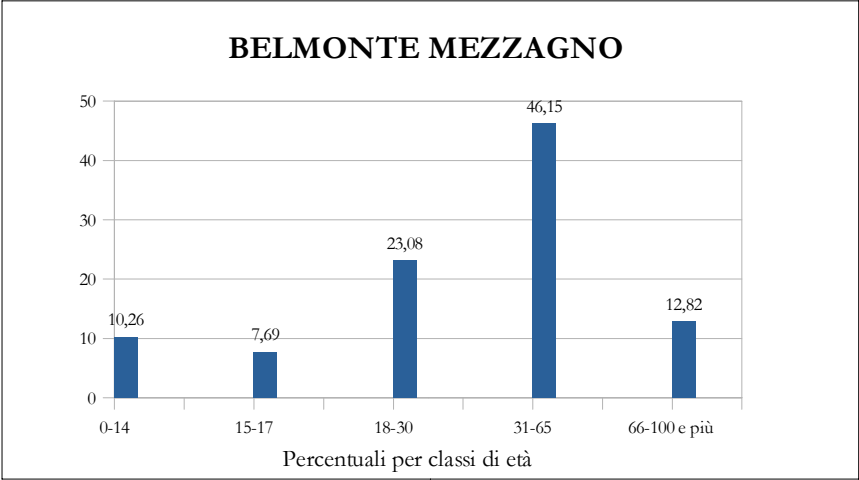


Popolazione straniera nei Comuni della Città Metropolitana di Palermo per classi di età e sesso

Dati al 1 Gennaio 2025

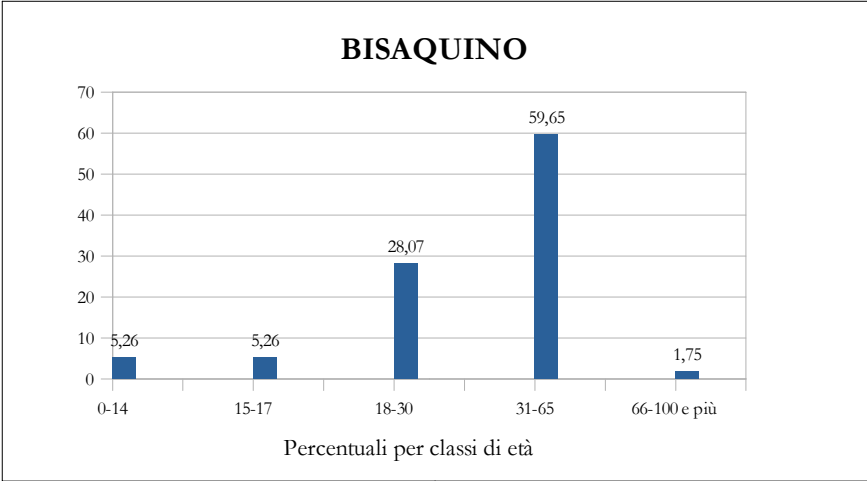
BELMONTE MEZZAGNO

Classi di età (anni)	Maschi	Femmine	Totale	
			M + F	perc.
0-14	2	2	4	10,26
15-17	3	0	3	7,69
18-30	6	3	9	23,08
31-65	4	14	18	46,15
66-100 e più	1	4	5	12,82
Totale	16	23	39	



BISACQUINO

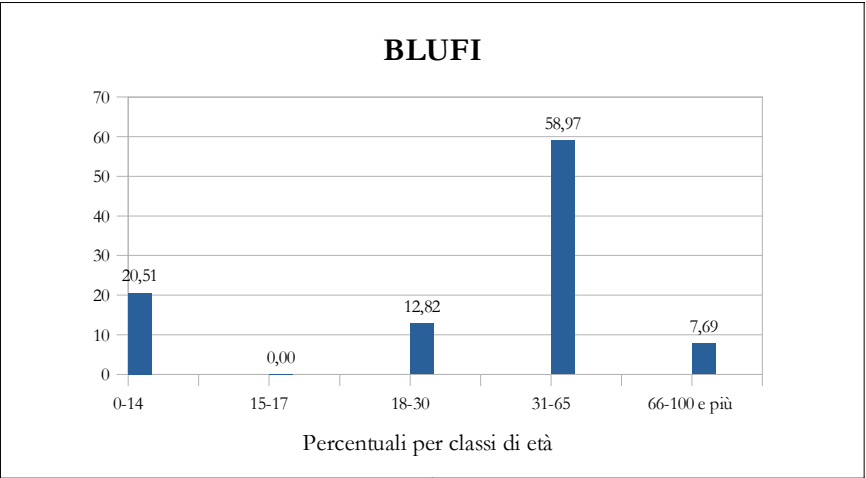
Classi di età (anni)	Maschi	Femmine	Totale	
			M + F	perc.
0-14	2	1	3	5,26
15-17	1	2	3	5,26
18-30	10	6	16	28,07
31-65	12	22	34	59,65
66-100 e più	1	0	1	1,75
Totale	26	31	57	



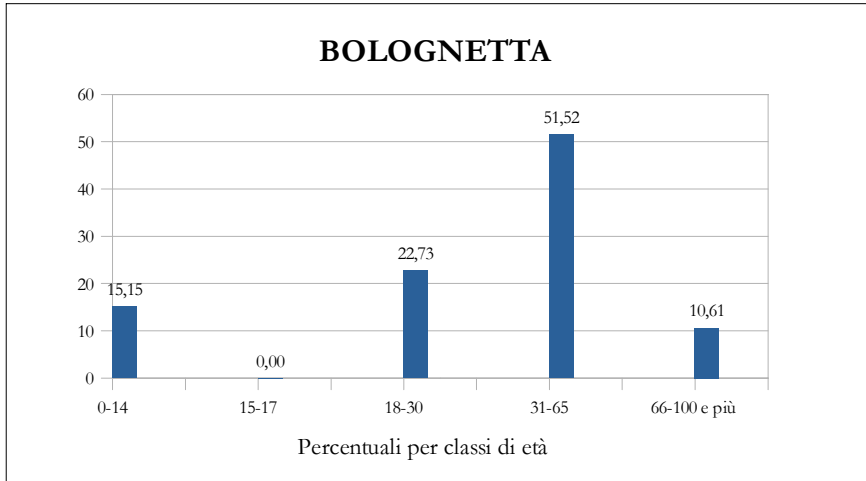
Popolazione straniera nei Comuni della Città Metropolitana di Palermo per classi di età e sesso

Dati al 1 Gennaio 2025

BLUFI				
Classi di età (anni)	Maschi	Femmine	Totale	
			M + F	perc.
0-14	5	3	8	20,51
15-17	0	0	0	0,00
18-30	1	4	5	12,82
31-65	9	14	23	58,97
66-100 e più	1	2	3	7,69
Totale	16	23	39	



BOLOGNETTA				
Classi di età (anni)	Maschi	Femmine	Totale	
			M + F	perc.
0-14	5	5	10	15,15
15-17	0	0	0	0,00
18-30	10	5	15	22,73
31-65	16	18	34	51,52
66-100 e più	4	3	7	10,61
Totale	35	31	66	

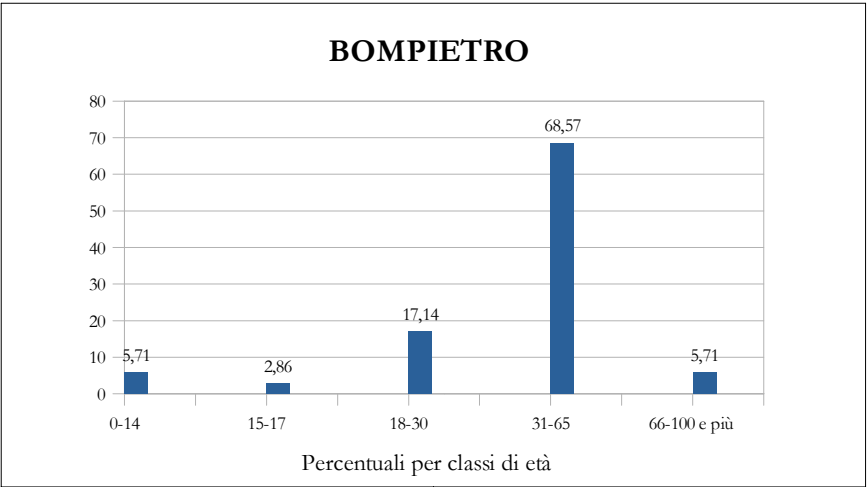


Popolazione straniera nei Comuni della Città Metropolitana di Palermo per classi di età e sesso

Dati al 1 Gennaio 2025

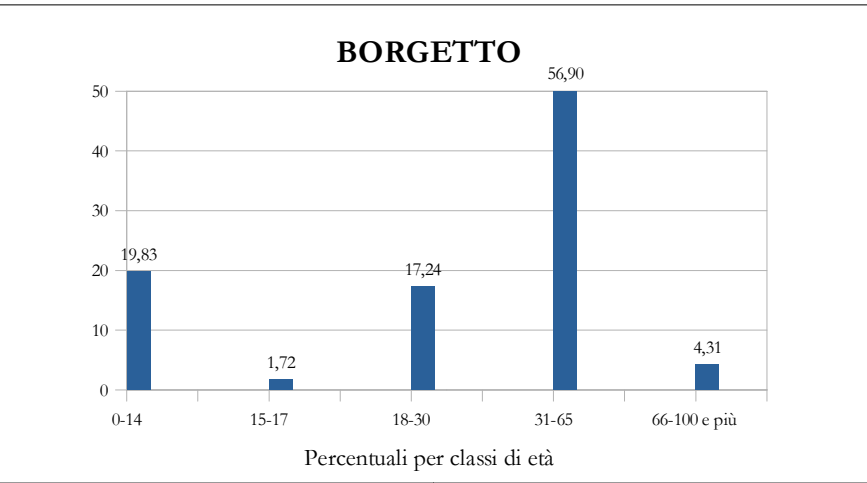
BOMPIETRO

Classi di età (anni)	Maschi	Femmine	Totale	
			M + F	perc.
0-14	1	1	2	5,71
15-17	1	0	1	2,86
18-30	1	5	6	17,14
31-65	5	19	24	68,57
66-100 e più	1	1	2	5,71
Totale	9	26	35	



BORGETTO

Classi di età (anni)	Maschi	Femmine	Totale	
			M + F	perc.
0-14	14	9	23	19,83
15-17	2	0	2	1,72
18-30	13	7	20	17,24
31-65	24	42	66	56,90
66-100 e più	2	3	5	4,31
Totale	55	61	116	



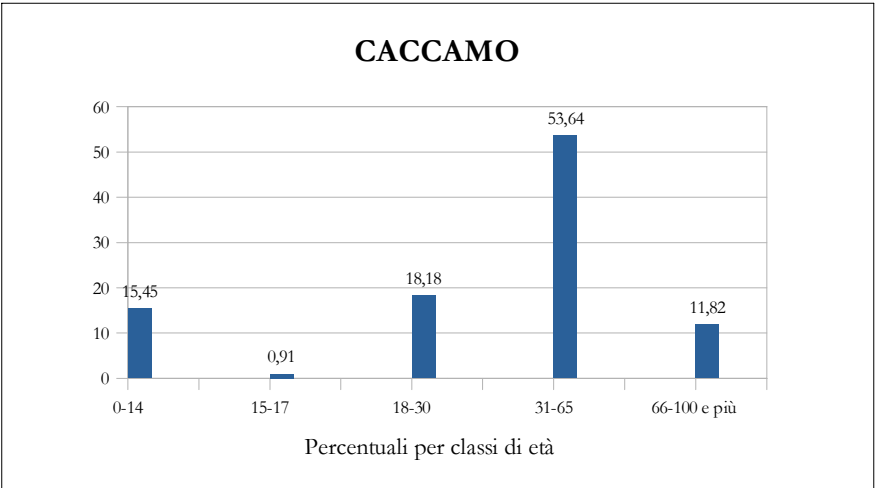


Popolazione straniera nei Comuni della Città Metropolitana di Palermo per classi di età e sesso

Dati al 1 Gennaio 2025

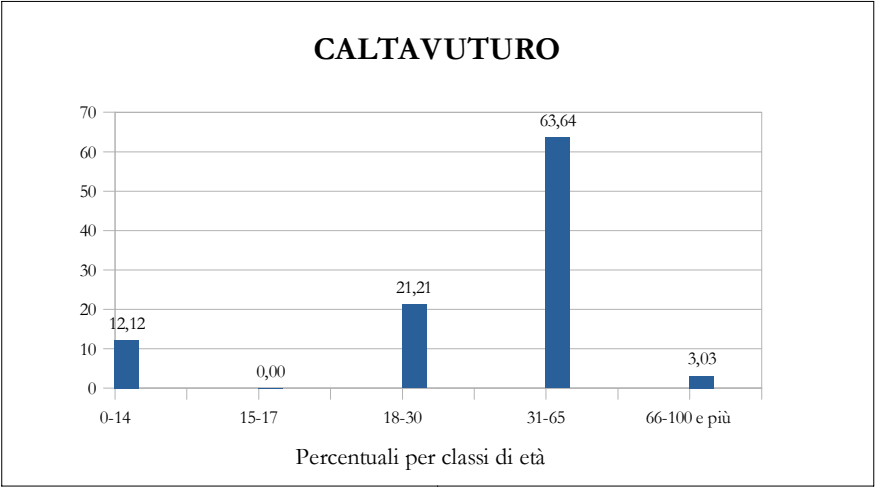
CACCAMO

Classi di età (anni)	Maschi	Femmine	Totale	
			M + F	perc.
0-14	13	4	17	15,45
15-17	1	0	1	0,91
18-30	10	10	20	18,18
31-65	35	24	59	53,64
66-100 e più	9	4	13	11,82
Totale	68	42	110	



CALTAVUTURO

Classi di età (anni)	Maschi	Femmine	Totale	
			M + F	perc.
0-14	1	3	4	12,12
15-17	0	0	0	0,00
18-30	5	2	7	21,21
31-65	7	14	21	63,64
66-100 e più	1	0	1	3,03
Totale	14	19	33	

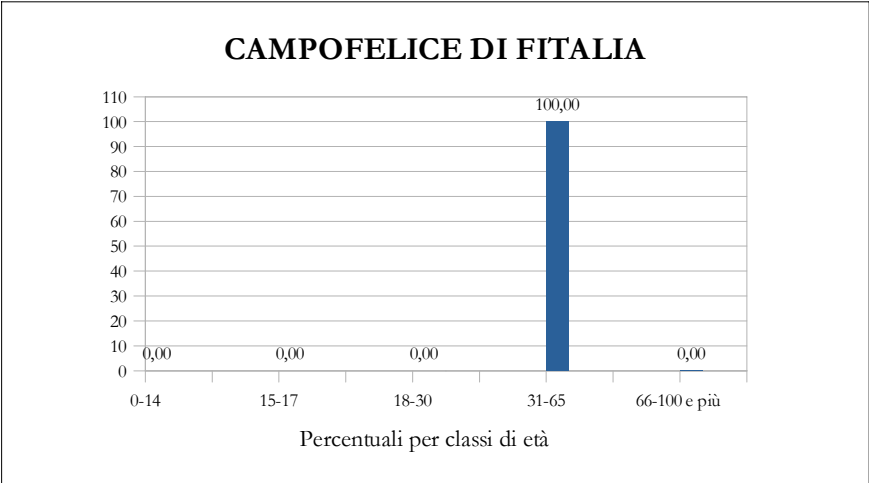


Popolazione straniera nei Comuni della Città Metropolitana di Palermo per classi di età e sesso

Dati al 1 Gennaio 2025

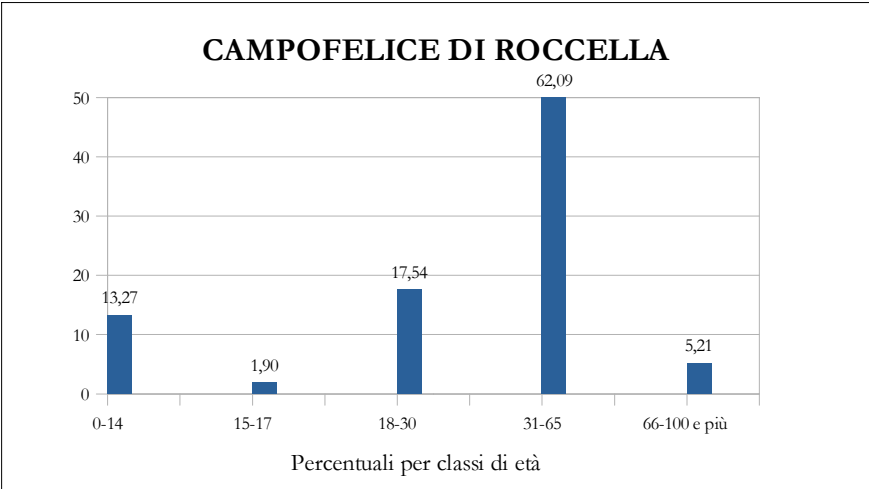
CAMPOFELICE DI FITALIA

Classi di età (anni)	Maschi	Femmine	Totale	
			M + F	perc.
0-14	0	0	0	0,00
15-17	0	0	0	0,00
18-30	0	0	0	0,00
31-65	2	1	3	100,00
66-100 e più	0	0	0	0,00
Totale	2	1	3	



CAMPOFELICE DI ROCCELLA

Classi di età (anni)	Maschi	Femmine	Totale	
			M + F	perc.
0-14	18	10	28	13,27
15-17	1	3	4	1,90
18-30	21	16	37	17,54
31-65	43	88	131	62,09
66-100 e più	1	10	11	5,21
Totale	84	127	211	

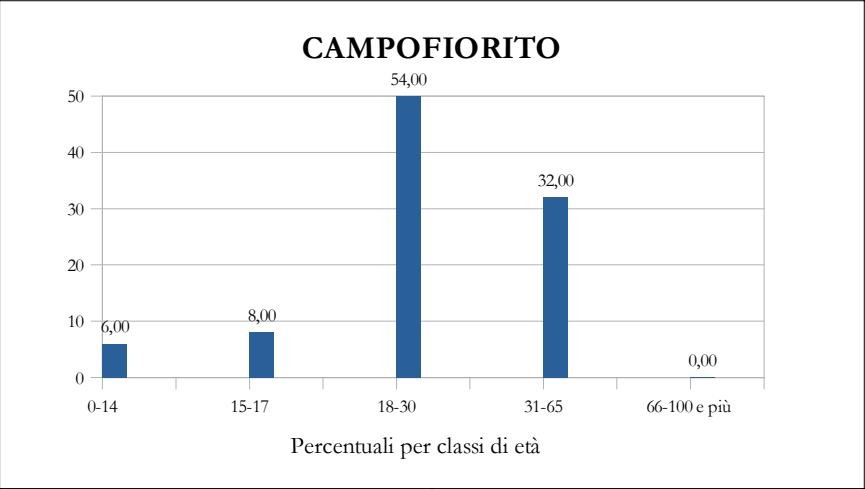


Popolazione straniera nei Comuni della Città Metropolitana di Palermo per classi di età e sesso

Dati al 1 Gennaio 2025

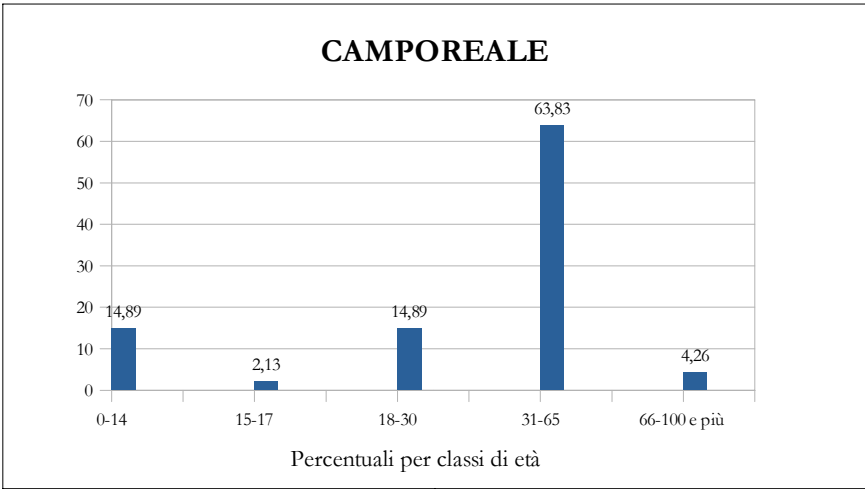
CAMPOFIORITO

Classi di età (anni)	Maschi	Femmine	Totale	
			M + F	perc.
0-14	2	1	3	6,00
15-17	4	0	4	8,00
18-30	27	0	27	54,00
31-65	12	4	16	32,00
66-100 e più	0	0	0	0,00
Totale	45	5	50	



CAMPOREALE

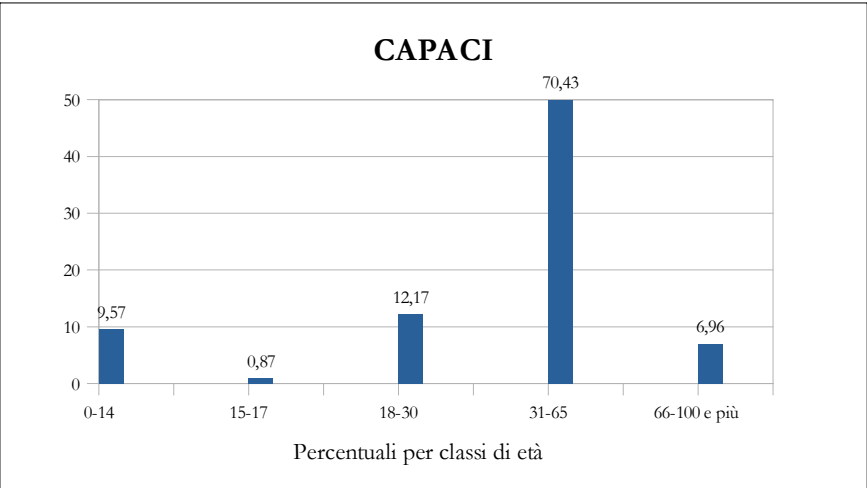
Classi di età (anni)	Maschi	Femmine	Totale	
			M + F	perc.
0-14	3	4	7	14,89
15-17	1	0	1	2,13
18-30	1	6	7	14,89
31-65	14	16	30	63,83
66-100 e più	1	1	2	4,26
Totale	20	27	47	



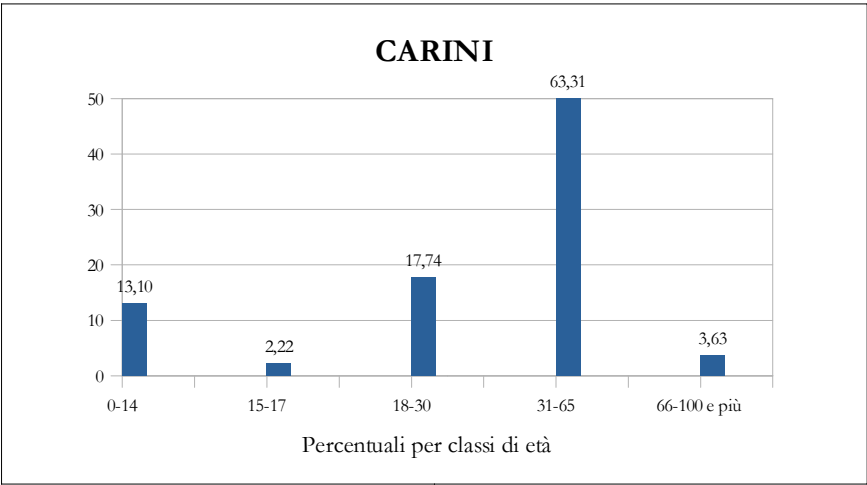
Popolazione straniera nei Comuni della Città Metropolitana di Palermo per classi di età e sesso

Dati al 1 Gennaio 2025

CAPACI				
Classi di età (anni)	Maschi	Femmine	Totale	
			M + F	perc.
0-14	7	4	11	9,57
15-17	1	0	1	0,87
18-30	3	11	14	12,17
31-65	25	56	81	70,43
66-100 e più	2	6	8	6,96
Totale	38	77	115	



CARINI				
Classi di età (anni)	Maschi	Femmine	Totale	
			M + F	perc.
0-14	35	30	65	13,10
15-17	5	6	11	2,22
18-30	41	47	88	17,74
31-65	114	200	314	63,31
66-100 e più	5	13	18	3,63
Totale	200	296	496	

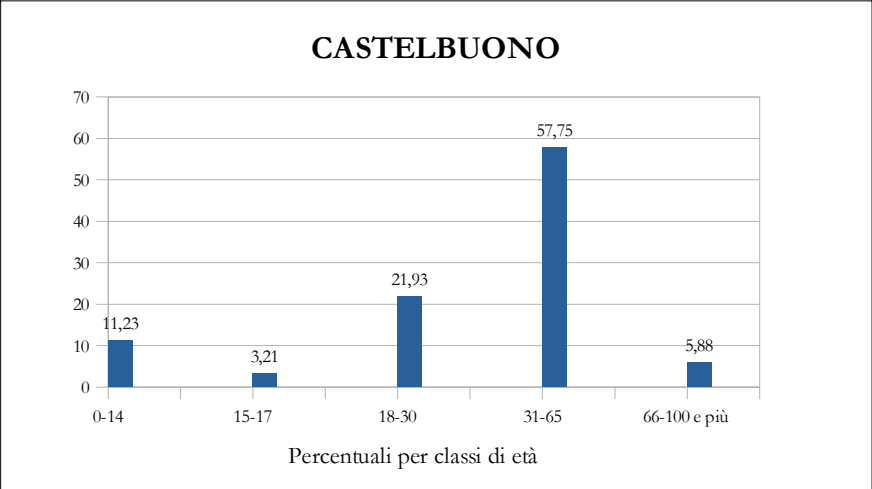


Popolazione straniera nei Comuni della Città Metropolitana di Palermo per classi di età e sesso

Dati al 1 Gennaio 2025

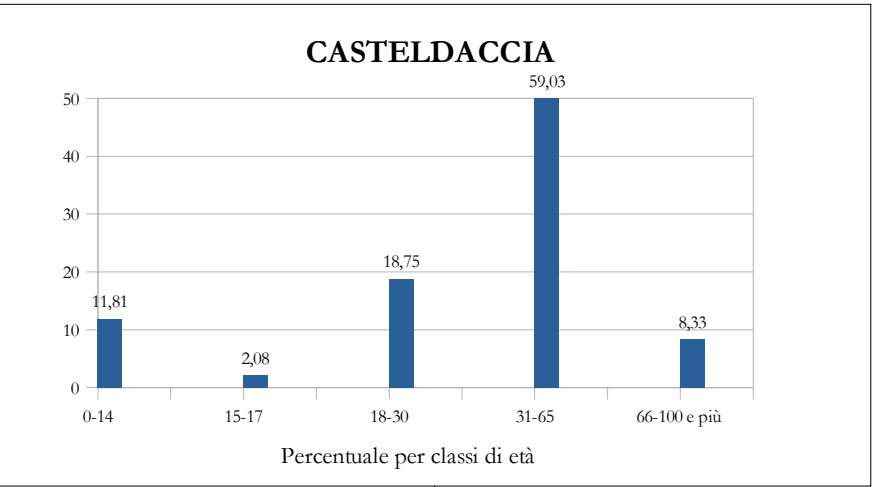
CASTELBUONO

Classi di età (anni)	Maschi	Femmine	Totale	
			M + F	perc.
0-14	8	13	21	11,23
15-17	3	3	6	3,21
18-30	30	11	41	21,93
31-65	34	74	108	57,75
66-100 e più	5	6	11	5,88
Totale	80	107	187	



CASTELDACCIA

Classi di età (anni)	Maschi	Femmine	Totale	
			M + F	perc.
0-14	9	8	17	11,81
15-17	1	2	3	2,08
18-30	12	15	27	18,75
31-65	41	44	85	59,03
66-100 e più	4	8	12	8,33
Totale	67	77	144	

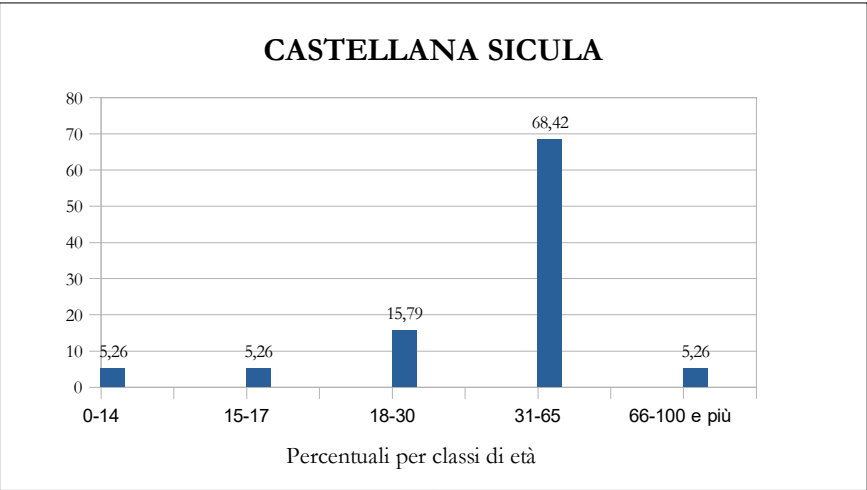


Popolazione straniera nei Comuni della Città Metropolitana di Palermo per classi di età e sesso

Dati al 1 Gennaio 2025

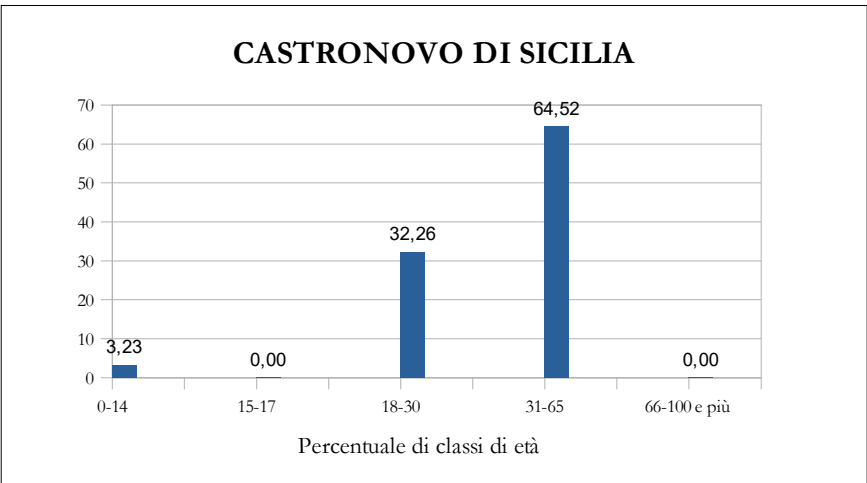
CASTELLANA SICULA

Classi di età (anni)	Maschi	Femmine	Totale	
			M + F	perc.
0-14	1	0	1	5,26
15-17	1	0	1	5,26
18-30	2	1	3	15,79
31-65	4	9	13	68,42
66-100 e più	0	1	1	5,26
Totale	8	11	19	



CASTRONOVO DI SICILIA

Classi di età (anni)	Maschi	Femmine	Totale	
			M + F	perc.
0-14	0	1	1	3,23
15-17	0	0	0	0,00
18-30	5	5	10	32,26
31-65	5	15	20	64,52
66-100 e più	0	0	0	0,00
Totale	10	21	31	

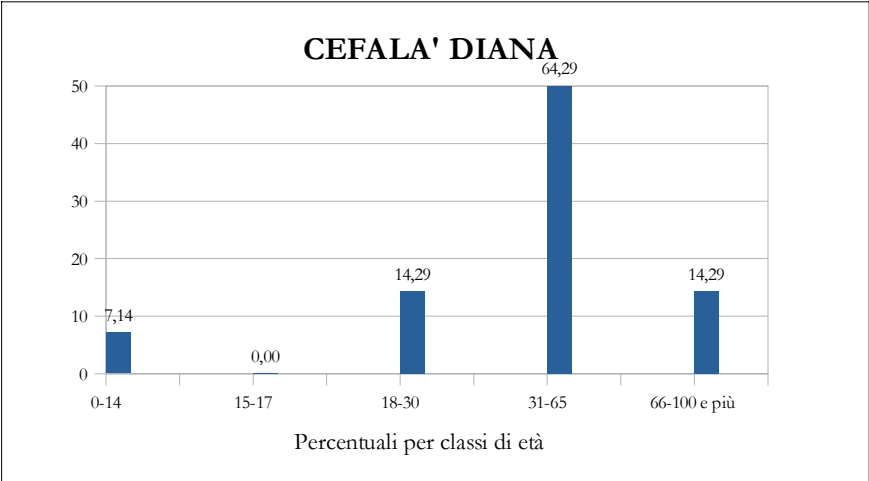


Popolazione straniera nei Comuni della Città Metropolitana di Palermo per classi di età e sesso

Dati al 1 Gennaio 2025

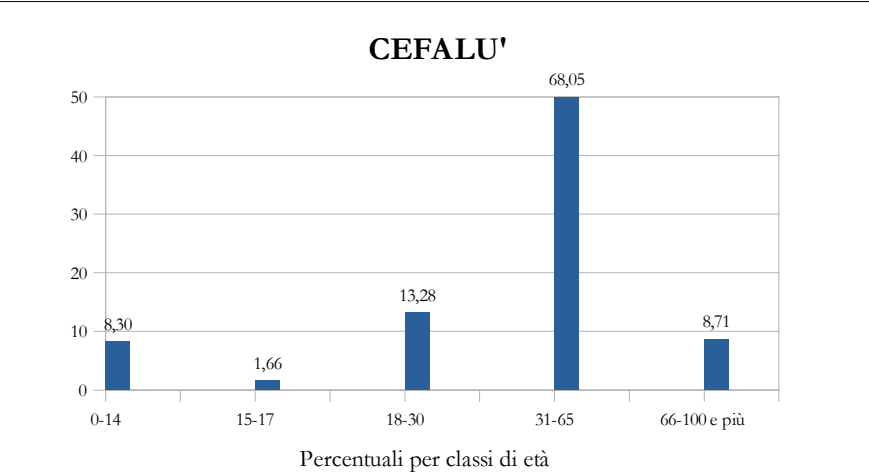
CEFALA' DIANA

Classi di età (anni)	Maschi	Femmine	Totale	
			M + F	perc.
0-14	1	0	1	7,14
15-17	0	0	0	0,00
18-30	1	1	2	14,29
31-65	4	5	9	64,29
66-100 e più	1	1	2	14,29
Totale	7	7	14	



CEFALU'

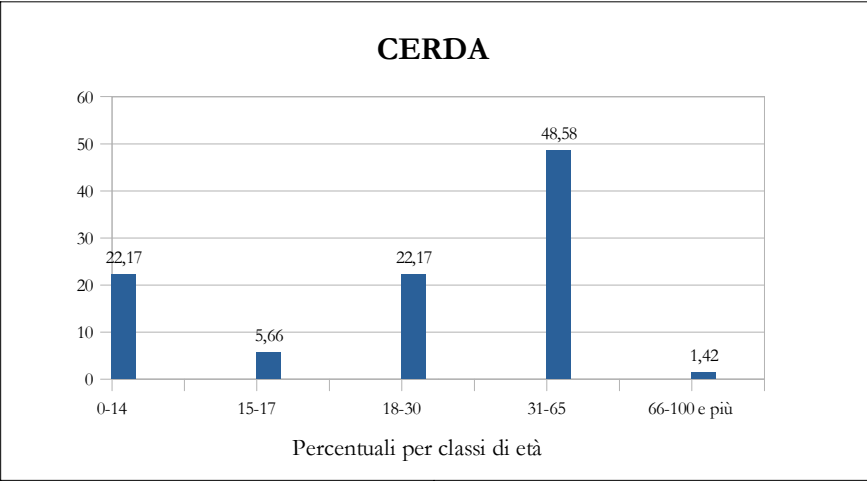
Classi di età (anni)	Maschi	Femmine	Totale	
			M + F	perc.
0-14	20	20	40	8,30
15-17	7	1	8	1,66
18-30	29	35	64	13,28
31-65	109	219	328	68,05
66-100 e più	14	28	42	8,71
Totale	179	303	482	



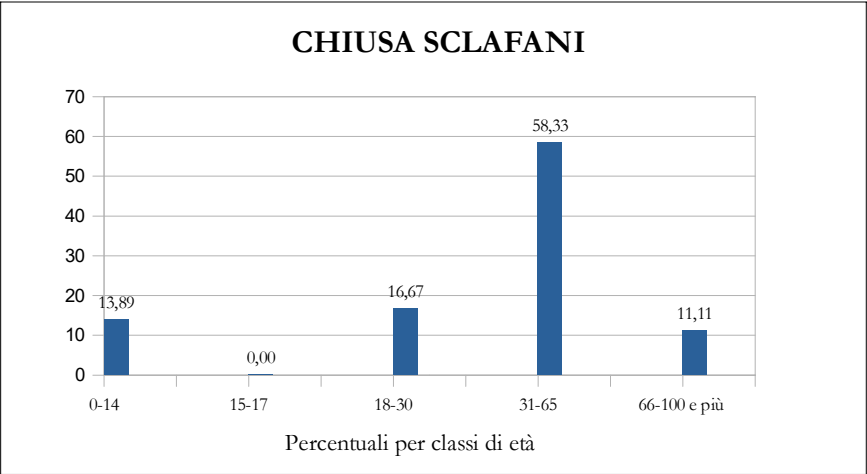
Popolazione straniera nei Comuni della Città Metropolitana di Palermo per classi di età e sesso

Dati al 1 Gennaio 2025

Classi di età (anni)	Maschi	Femmine	CERDA	
			Totale	
			M + F	perc.
0-14	29	18	47	22,17
15-17	4	8	12	5,66
18-30	27	20	47	22,17
31-65	53	50	103	48,58
66-100 e più	1	2	3	1,42
Totale	114	98	212	



Classi di età (anni)	Maschi	Femmine	CHIUSA SCLAFANI	
			Totale	
			M + F	perc.
0-14	1	4	5	13,89
15-17	0	0	0	0,00
18-30	3	3	6	16,67
31-65	7	14	21	58,33
66-100 e più	1	3	4	11,11
Totale	12	24	36	



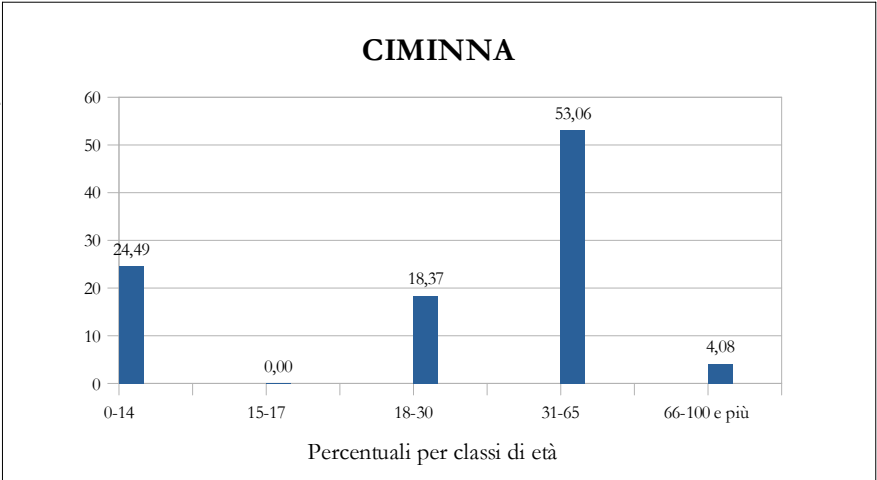


Popolazione straniera nei Comuni della Città Metropolitana di Palermo per classi di età e sesso

Dati al 1 Gennaio 2025

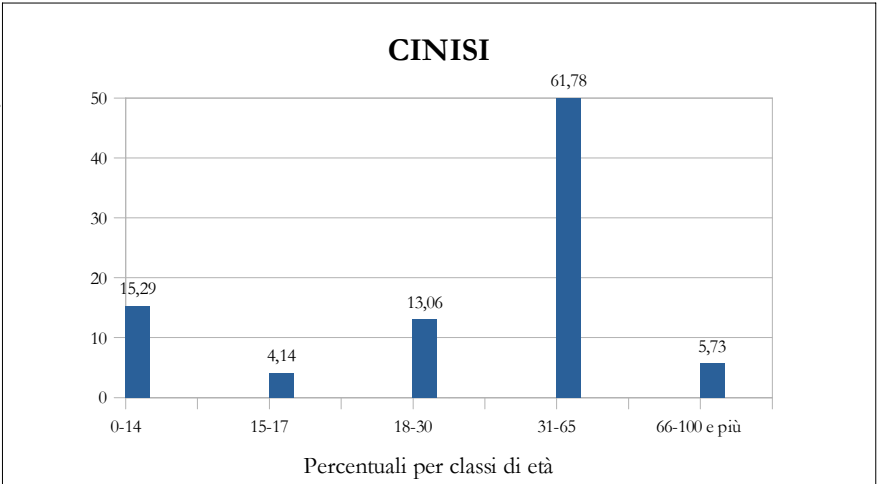
CIMINNA

Classi di età (anni)	Maschi	Femmine	Totale	
			M + F	perc.
0-14	6	6	12	24,49
15-17	0	0	0	0,00
18-30	5	4	9	18,37
31-65	8	18	26	53,06
66-100 e più	1	1	2	4,08
Totale	20	29	49	



CINISI

Classi di età (anni)	Maschi	Femmine	Totale	
			M + F	perc.
0-14	27	21	48	15,29
15-17	5	8	13	4,14
18-30	21	20	41	13,06
31-65	80	114	194	61,78
66-100 e più	6	12	18	5,73
Totale	139	175	314	

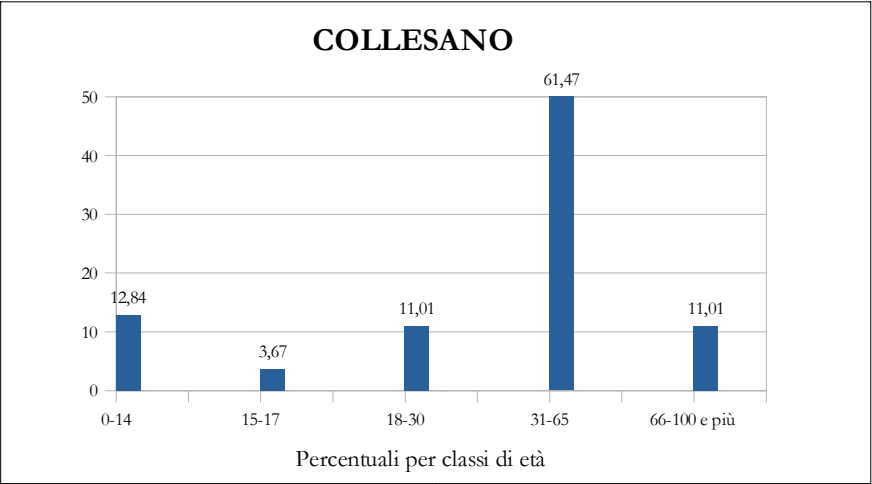


Popolazione straniera nei Comuni della Città Metropolitana di Palermo per classi di età e sesso

Dati al 1 Gennaio 2025

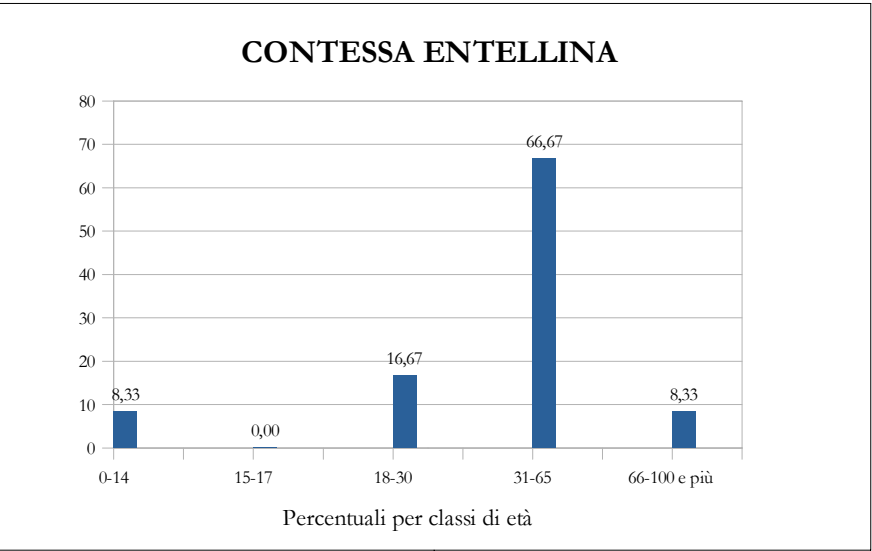
COLLESANO

Classi di età (anni)	Maschi	Femmine	Totale	
			M + F	perc.
0-14	8	6	14	12,84
15-17	2	2	4	3,67
18-30	5	7	12	11,01
31-65	32	35	67	61,47
66-100 e più	6	6	12	11,01
Totale	53	56	109	



CONTESSA ENTELLINA

Classi di età (anni)	Maschi	Femmine	Totale	
			M + F	perc.
0-14	1	0	1	8,33
15-17	0	0	0	0,00
18-30	0	2	2	16,67
31-65	3	5	8	66,67
66-100 e più	1	0	1	8,33
Totale	5	7	12	

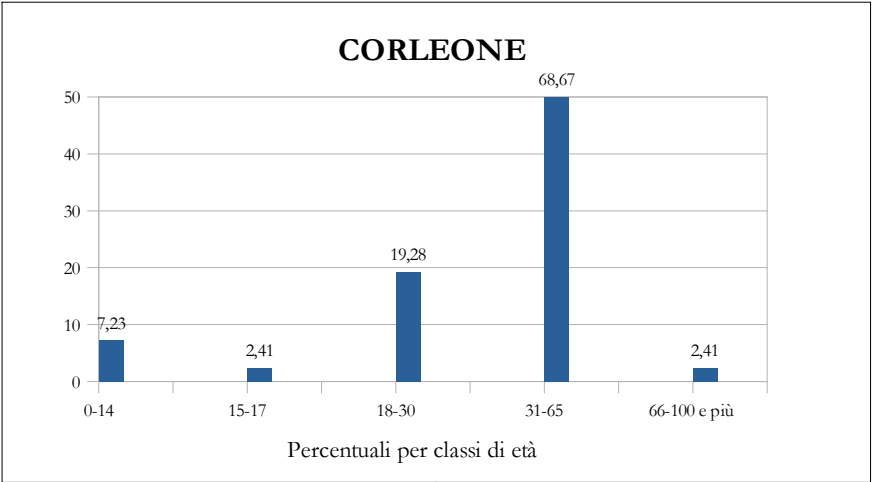


Popolazione straniera nei Comuni della Città Metropolitana di Palermo per classi di età e sesso

Dati al 1 Gennaio 2025

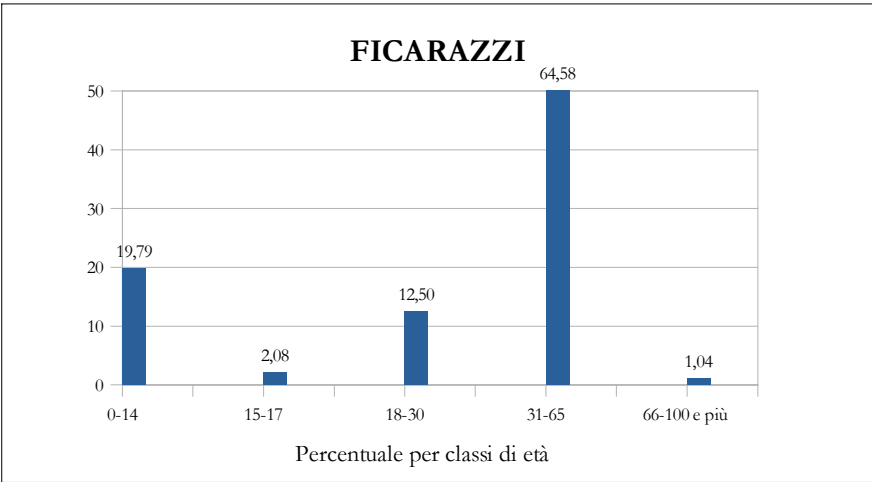
CORLEONE

Classi di età (anni)	Maschi	Femmine	Totale	
			M + F	perc.
0-14	7	5	12	7,23
15-17	3	1	4	2,41
18-30	27	5	32	19,28
31-65	55	59	114	68,67
66-100 e più	1	3	4	2,41
Totale	93	73	166	



FICARAZZI

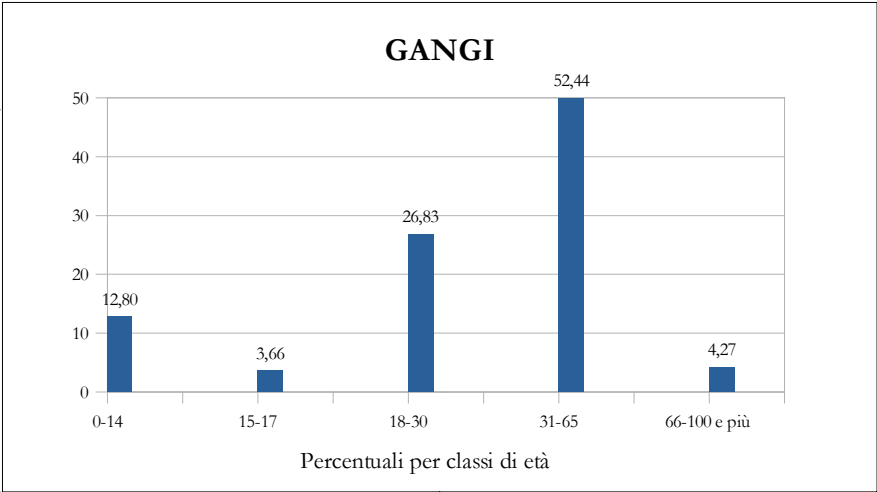
Classi di età (anni)	Maschi	Femmine	Totale	
			M + F	perc.
0-14	10	9	19	19,79
15-17	1	1	2	2,08
18-30	8	4	12	12,50
31-65	22	40	62	64,58
66-100 e più	1	0	1	1,04
Totale	42	54	96	



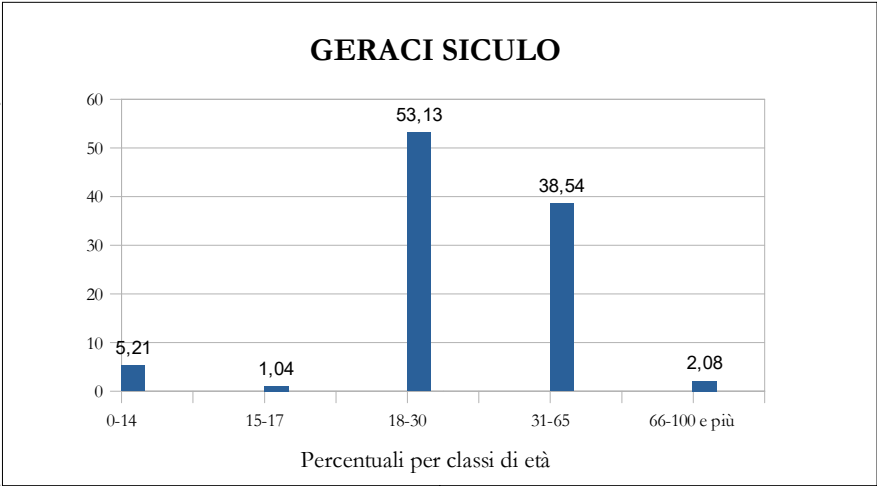
Popolazione straniera nei Comuni della Città Metropolitana di Palermo per classi di età e sesso

Dati al 1 Gennaio 2025

GANGI				
Classi di età (anni)	Maschi	Femmine	Totale	
			M + F	perc.
0-14	13	8	21	12,80
15-17	3	3	6	3,66
18-30	21	23	44	26,83
31-65	34	52	86	52,44
66-100 e più	3	4	7	4,27
Totale	74	90	164	



GERACI SICULO				
Classi di età (anni)	Maschi	Femmine	Totale	
			M + F	perc.
0-14	5	0	5	5,21
15-17	1	0	1	1,04
18-30	51	0	51	53,13
31-65	29	8	37	38,54
66-100 e più	2	0	2	2,08
Totale	88	8	96	

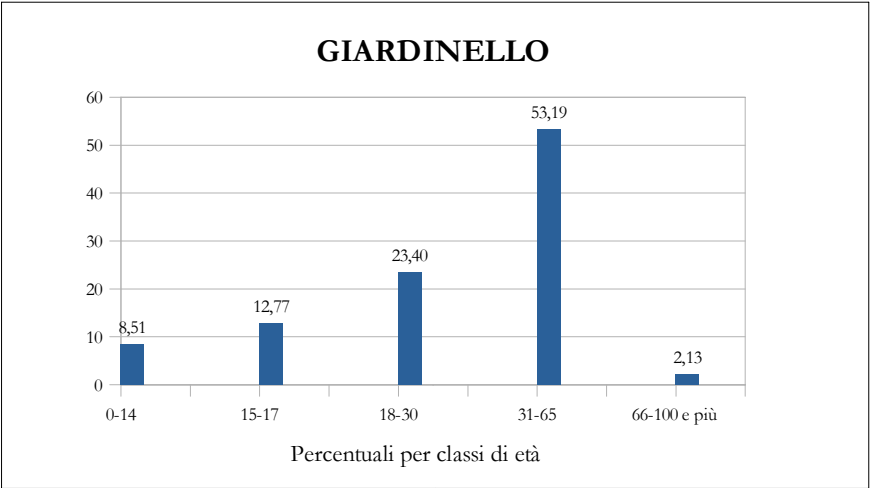


Popolazione straniera nei Comuni della Città Metropolitana di Palermo per classi di età e sesso

Dati al 1 Gennaio 2025

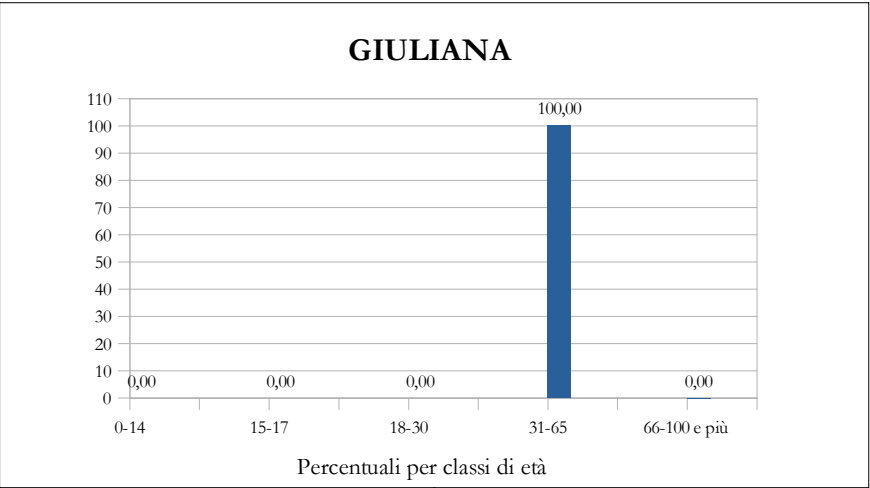
GIARDINELLO

Classi di età (anni)	Maschi	Femmine	Totale	
			M + F	perc.
0-14	3	1	4	8,51
15-17	2	4	6	12,77
18-30	8	3	11	23,40
31-65	18	7	25	53,19
66-100 e più	0	1	1	2,13
Totale	31	16	47	



GIULIANA

Classi di età (anni)	Maschi	Femmine	Totale	
			M + F	perc.
0-14	0	0	0	0,00
15-17	0	0	0	0,00
18-30	0	0	0	0,00
31-65	2	3	5	100,00
66-100 e più	0	0	0	0,00
Totale	2	3	5	

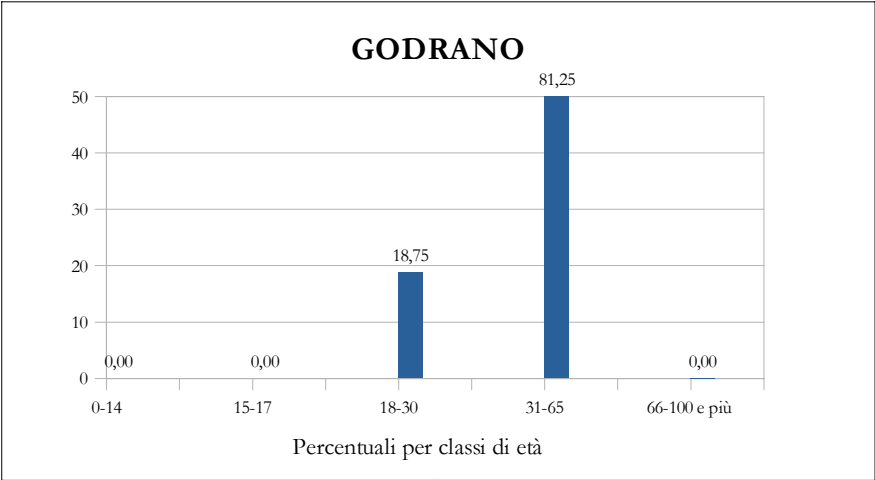


Popolazione straniera nei Comuni della Città Metropolitana di Palermo per classi di età e sesso

Dati al 1 Gennaio 2025

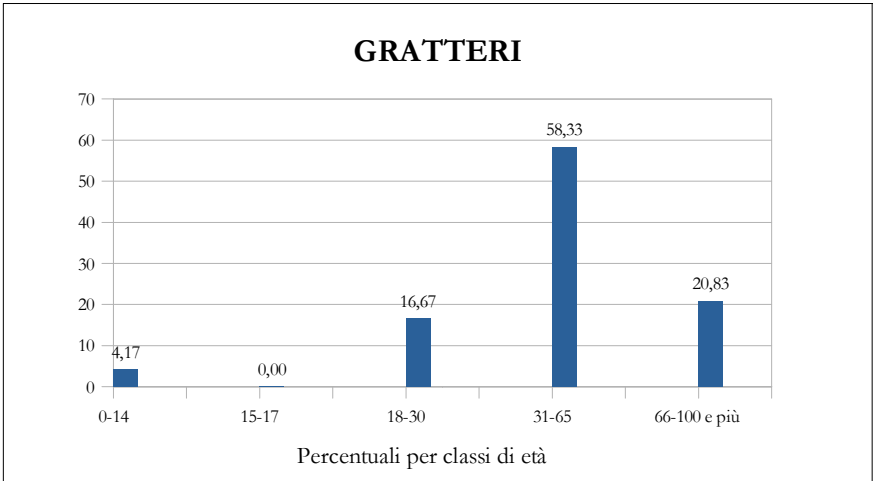
GODRANO

Classi di età (anni)	Maschi	Femmine	Totale	
			M + F	perc.
0-14	0	0	0	0,00
15-17	0	0	0	0,00
18-30	3	0	3	18,75
31-65	9	4	13	81,25
66-100 e più	0	0	0	0,00
Totale	12	4	16	



GRATTERI

Classi di età (anni)	Maschi	Femmine	Totale	
			M + F	perc.
0-14	0	1	1	4,17
15-17	0	0	0	0,00
18-30	1	3	4	16,67
31-65	8	6	14	58,33
66-100 e più	0	5	5	20,83
Totale	9	15	24	

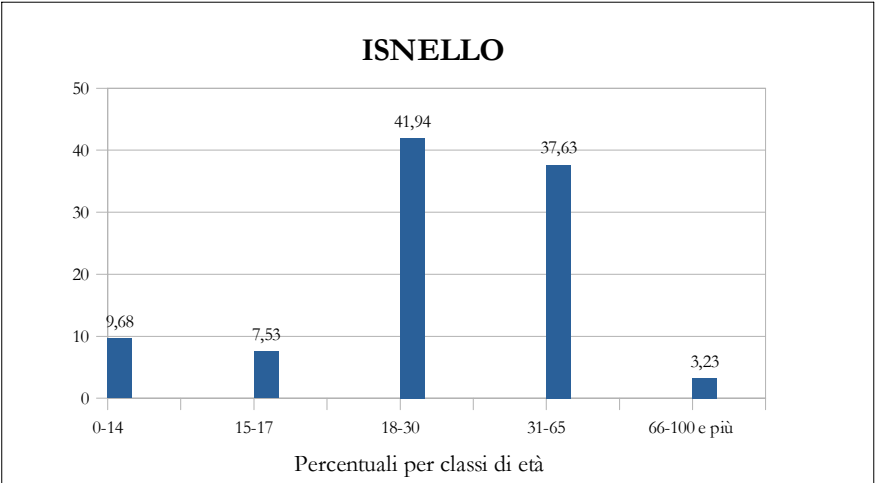


Popolazione straniera nei Comuni della Città Metropolitana di Palermo per classi di età e sesso

Dati al 1 Gennaio 2025

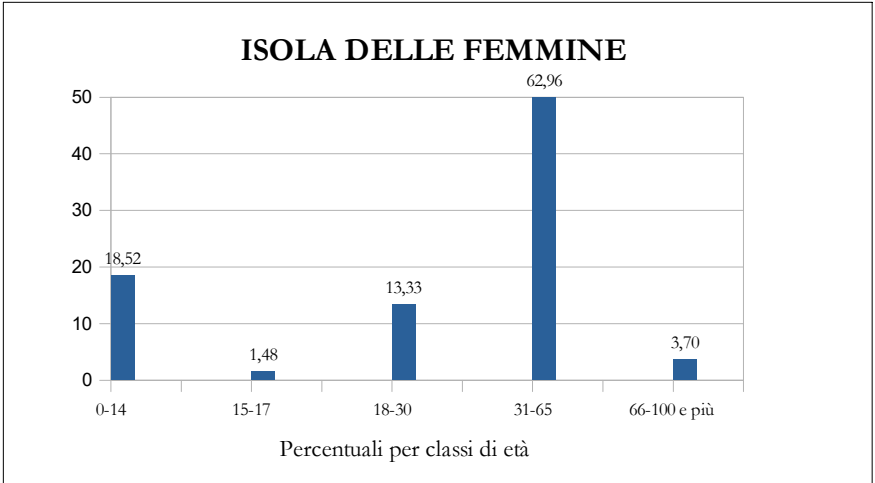
ISNELLO

Classi di età (anni)	Maschi	Femmine	Totale	
			M + F	perc.
0-14	8	1	9	9,68
15-17	7	0	7	7,53
18-30	37	2	39	41,94
31-65	31	4	35	37,63
66-100 e più	2	1	3	3,23
Totale	85	8	93	



ISOLA DELLE FEMMINE

Classi di età (anni)	Maschi	Femmine	Totale	
			M + F	perc.
0-14	15	10	25	18,52
15-17	1	1	2	1,48
18-30	6	12	18	13,33
31-65	33	52	85	62,96
66-100 e più	2	3	5	3,70
Totale	57	78	135	

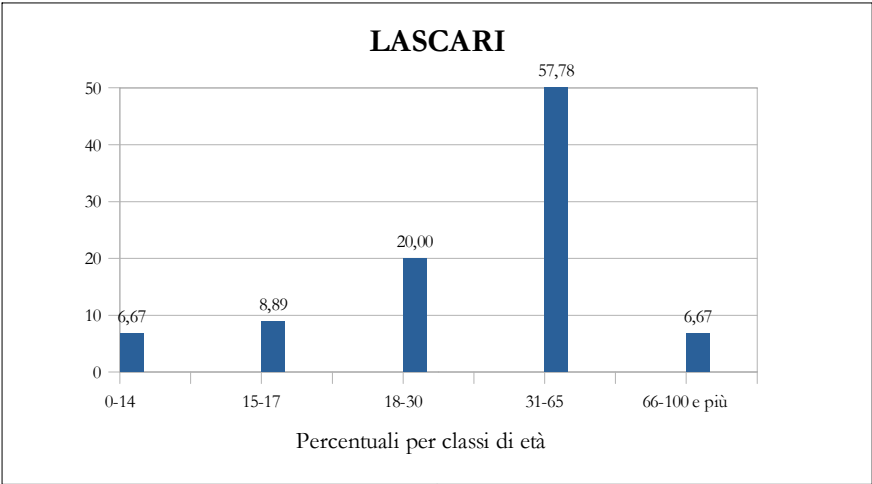


Popolazione straniera nei Comuni della Città Metropolitana di Palermo per classi di età e sesso

Dati al 1 Gennaio 2025

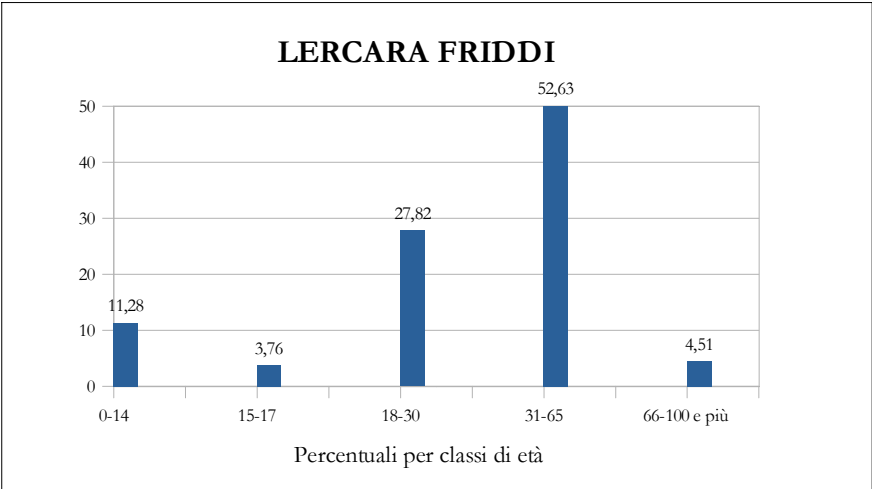
LASCARI

Classi di età (anni)	Maschi	Femmine	Totale	
			M + F	perc.
0-14	4	2	6	6,67
15-17	4	4	8	8,89
18-30	12	6	18	20,00
31-65	18	34	52	57,78
66-100 e più	1	5	6	6,67
Totale	39	51	90	



LERCARA FRIDDI

Classi di età (anni)	Maschi	Femmine	Totale	
			M + F	perc.
0-14	7	8	15	11,28
15-17	1	4	5	3,76
18-30	18	19	37	27,82
31-65	32	38	70	52,63
66-100 e più	2	4	6	4,51
Totale	60	73	133	



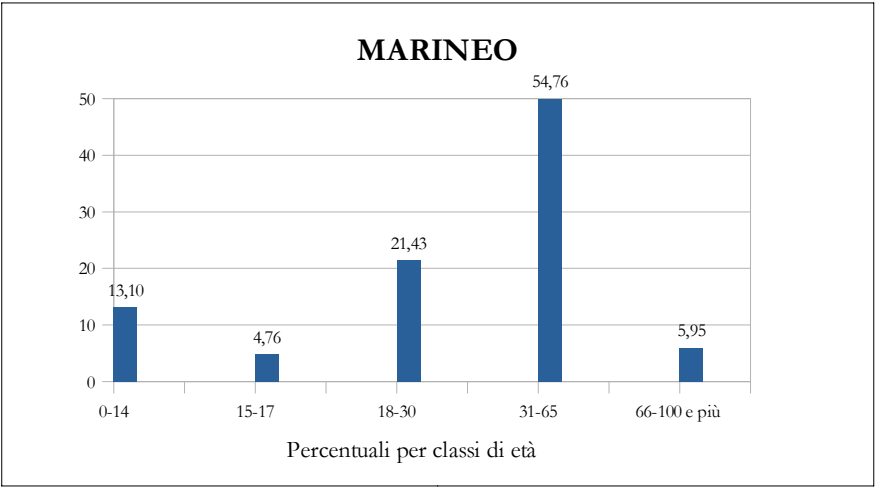


Popolazione straniera nei Comuni della Città Metropolitana di Palermo per classi di età e sesso

Dati al 1 Gennaio 2025

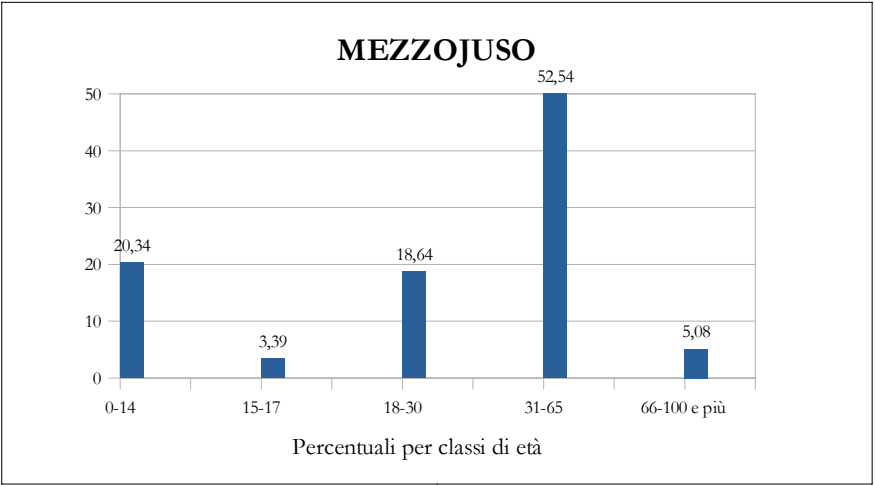
MARINEO

Classi di età (anni)	Maschi	Femmine	Totale	
			M + F	perc.
0-14	5	6	11	13,10
15-17	4	0	4	4,76
18-30	10	8	18	21,43
31-65	19	27	46	54,76
66-100 e più	3	2	5	5,95
Totale	41	43	84	



MEZZOJUSO

Classi di età (anni)	Maschi	Femmine	Totale	
			M + F	perc.
0-14	6	6	12	20,34
15-17	0	2	2	3,39
18-30	3	8	11	18,64
31-65	12	19	31	52,54
66-100 e più	3	0	3	5,08
Totale	24	35	59	

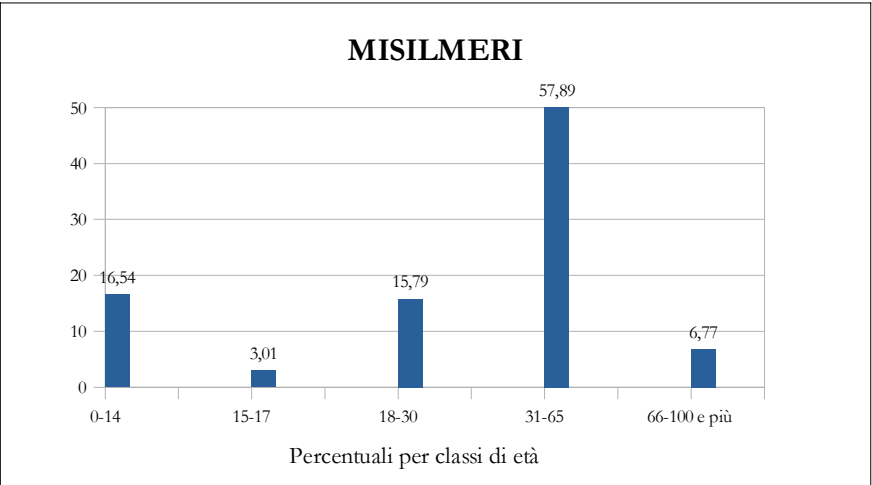


Popolazione straniera nei Comuni della Città Metropolitana di Palermo per classi di età e sesso

Dati al 1 Gennaio 2025

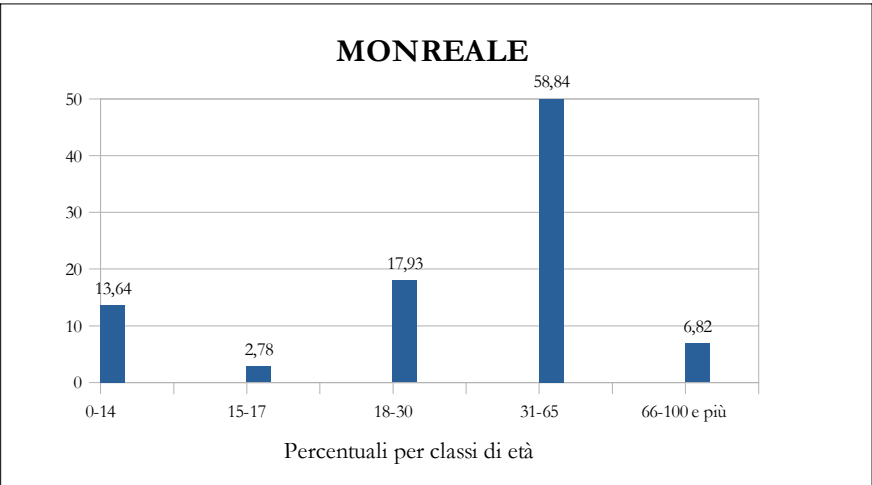
MISILMERI

Classi di età (anni )	Maschi	Femmine	Totale	
			M + F	perc.
0-14	21	23	44	16,54
15-17	2	6	8	3,01
18-30	24	18	42	15,79
31-65	61	93	154	57,89
66-100 e più	10	8	18	6,77
Totale	118	148	266	



MONREALE

Classi di età (anni )	Maschi	Femmine	Totale	
			M + F	perc.
0-14	25	29	54	13,64
15-17	8	3	11	2,78
18-30	34	37	71	17,93
31-65	84	149	233	58,84
66-100 e più	11	16	27	6,82
Totale	162	234	396	

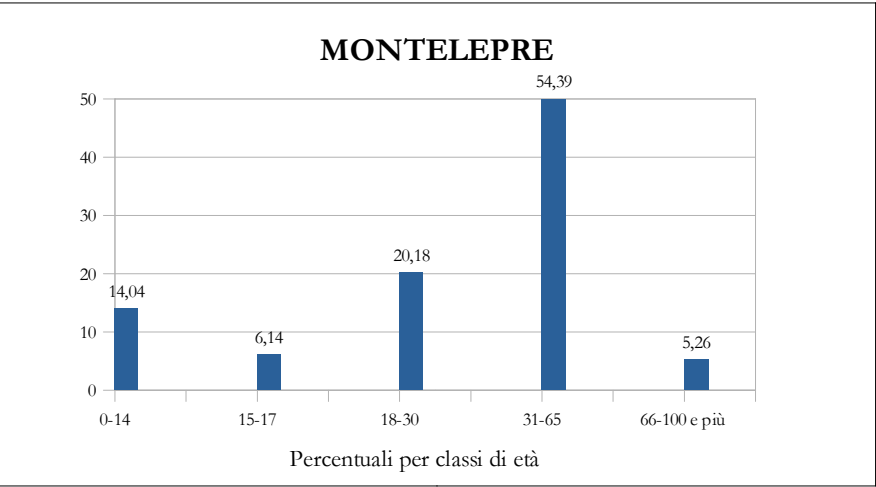


Popolazione straniera nei Comuni della Città Metropolitana di Palermo per classi di età e sesso

Dati al 1 Gennaio 2025

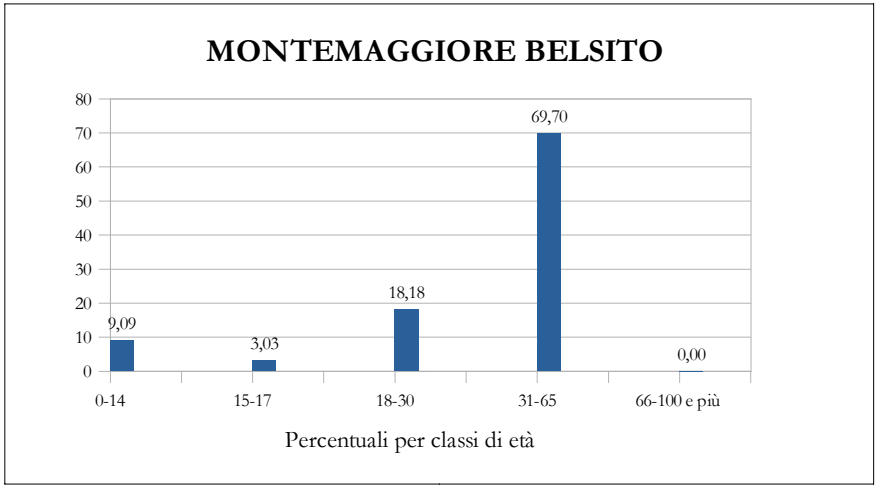
MONTELEPRE

Classi di età (anni)	Maschi	Femmine	Totale	
			M + F	perc.
0-14	7	9	16	14,04
15-17	3	4	7	6,14
18-30	12	11	23	20,18
31-65	25	37	62	54,39
66-100 e più	1	5	6	5,26
Totale	48	66	114	



MONTEMAGGIORE BELSITO

Classi di età (anni)	Maschi	Femmine	Totale	
			M + F	perc.
0-14	2	1	3	9,09
15-17	1	0	1	3,03
18-30	4	2	6	18,18
31-65	9	14	23	69,70
66-100 e più	0	0	0	0,00
Totale	16	17	33	

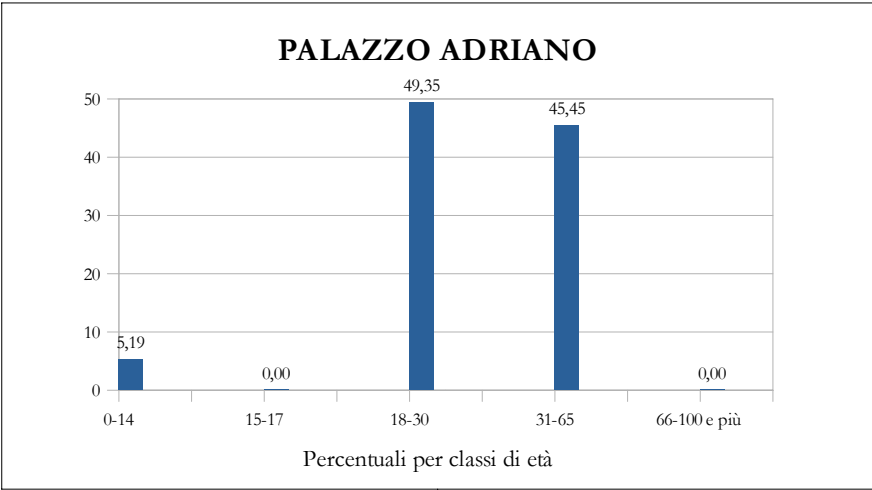


Popolazione straniera nei Comuni della Città Metropolitana di Palermo per classi di età e sesso

Dati al 1 Gennaio 2025

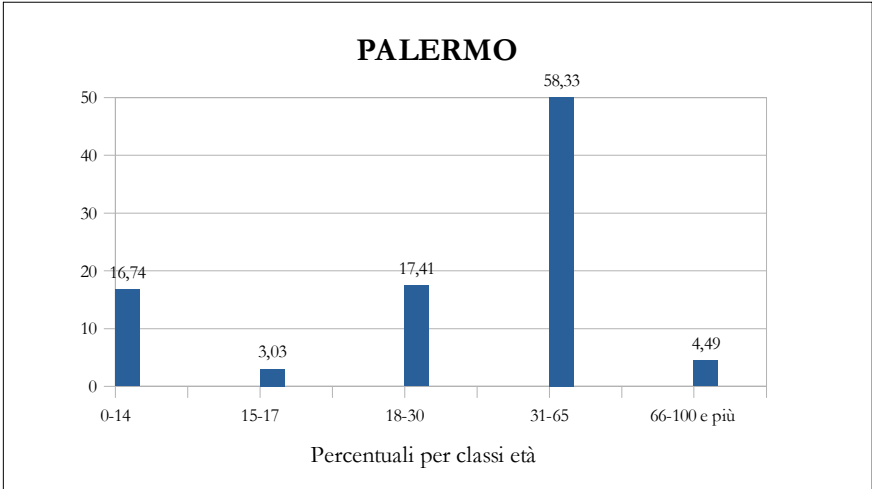
PALAZZO ADRIANO

Classi di età (anni)	Maschi	Femmine	Totale	
			M + F	perc.
0-14	4	0	4	5,19
15-17	0	0	0	0,00
18-30	33	5	38	49,35
31-65	22	13	35	45,45
66-100 e più	0	0	0	0,00
Totale	59	18	77	



PALERMO

Classi di età (anni)	Maschi	Femmine	Totale	
			M + F	perc.
0-14	2.186	2.168	4.354	16,74
15-17	425	363	788	3,03
18-30	2.659	1.871	4.530	17,41
31-65	7.475	7.702	15.177	58,33
66-100 e più	482	686	1.168	4,49
Totale	13.227	12.790	26.017	

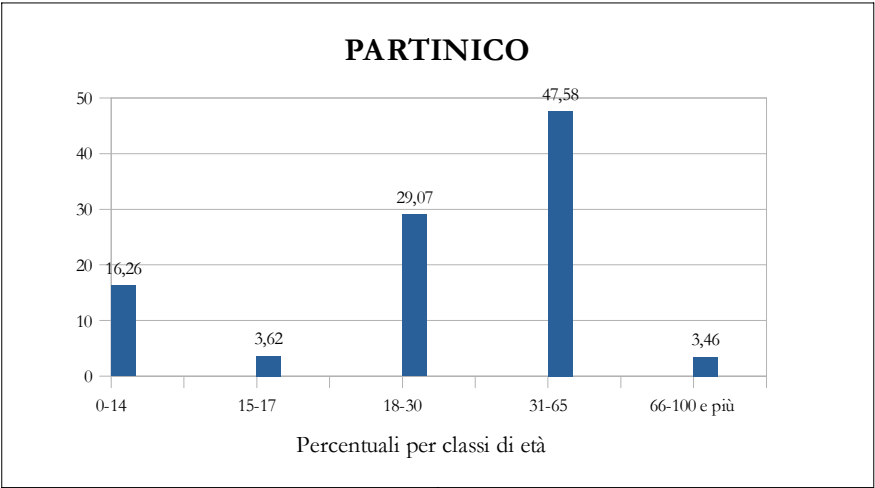


Popolazione straniera nei Comuni della Città Metropolitana di Palermo per classi di età e sesso

Dati al 1 Gennaio 2025

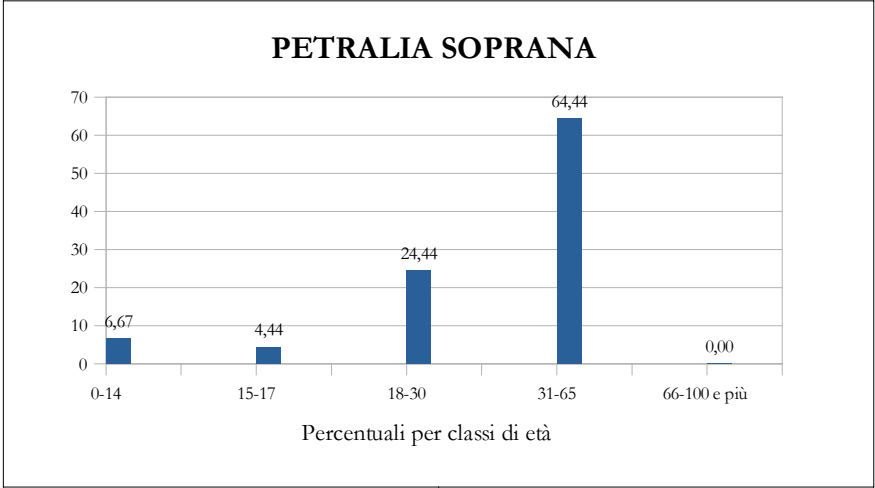
PARTINICO

Classi di età (anni)	Maschi	Femmine	Totale	
			M + F	perc.
0-14	113	89	202	16,26
15-17	33	12	45	3,62
18-30	269	92	361	29,07
31-65	307	284	591	47,58
66-100 e più	24	19	43	3,46
Totale	746	496	1.242	



PETRALIA SOPRANA

Classi di età (anni)	Maschi	Femmine	Totale	
			M + F	perc.
0-14	1	2	3	6,67
15-17	0	2	2	4,44
18-30	6	5	11	24,44
31-65	8	21	29	64,44
66-100 e più	0	0	0	0,00
Totale	15	30	45	

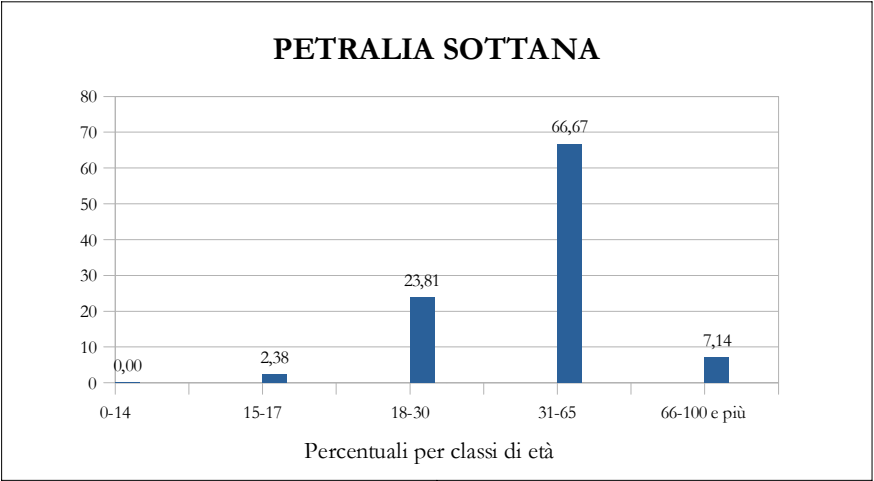


Popolazione straniera nei Comuni della Città Metropolitana di Palermo per classi di età e sesso

Dati al 1 Gennaio 2025

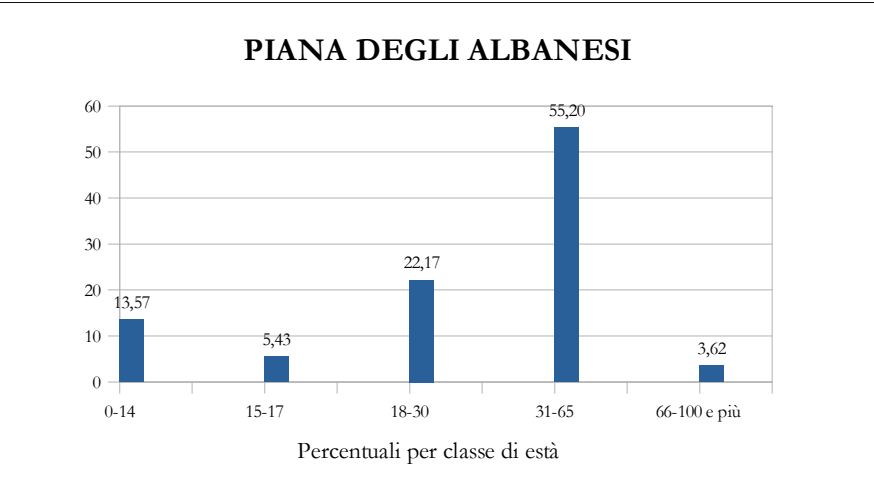
PETRALIA SOTTANA

Classi di età (anni)	Maschi	Femmine	Totale	
			M + F	perc.
0-14	0	0	0	0,00
15-17	1	0	1	2,38
18-30	6	4	10	23,81
31-65	6	22	28	66,67
66-100 e più	0	3	3	7,14
Totale	13	29	42	



PIANA DEGLI ALBANESEI

Classi di età (anni)	Maschi	Femmine	Totale	
			M + F	perc.
0-14	18	12	30	13,57
15-17	6	6	12	5,43
18-30	30	19	49	22,17
31-65	60	62	122	55,20
66-100 e più	4	4	8	3,62
Totale	118	103	221	

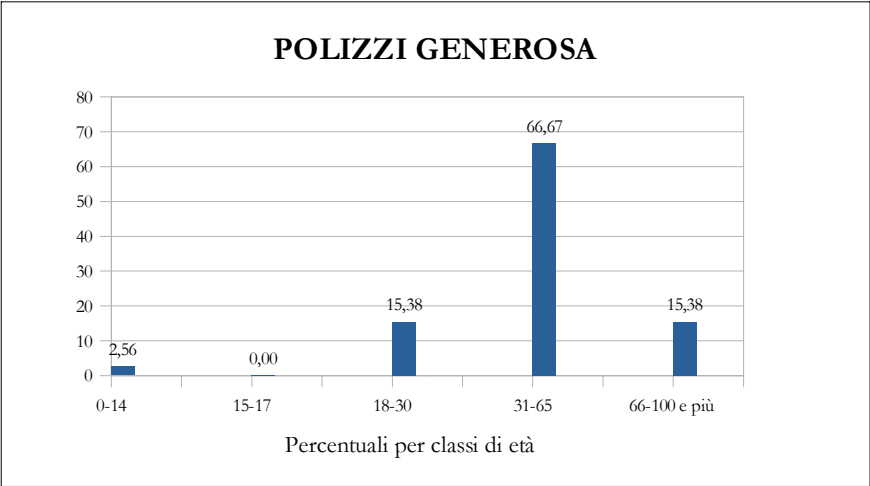


Popolazione straniera nei Comuni della Città Metropolitana di Palermo per classi di età e sesso

Dati al 1 Gennaio 2025

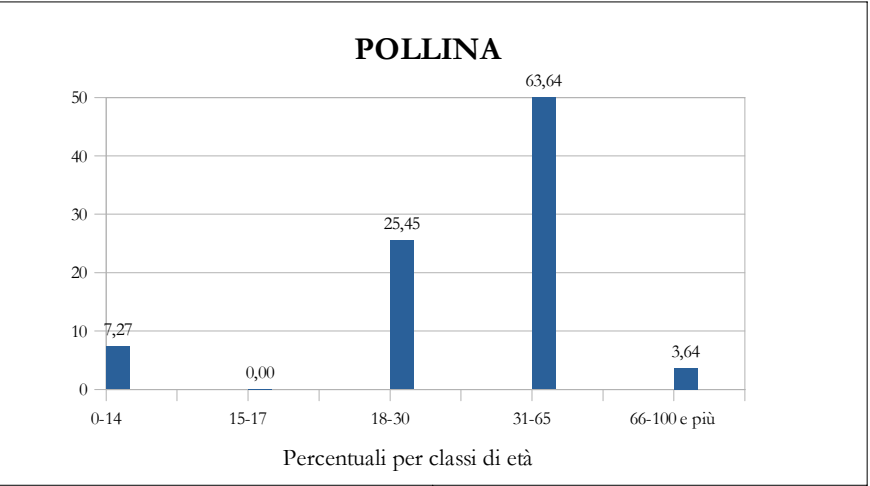
POLIZZI GENEROSA

Classi di età (anni)	Maschi	Femmine	Totale	
			M + F	perc.
0-14	1	0	1	2,56
15-17	0	0	0	0,00
18-30	4	2	6	15,38
31-65	8	18	26	66,67
66-100 e più	3	3	6	15,38
Totale	16	23	39	



POLLINA

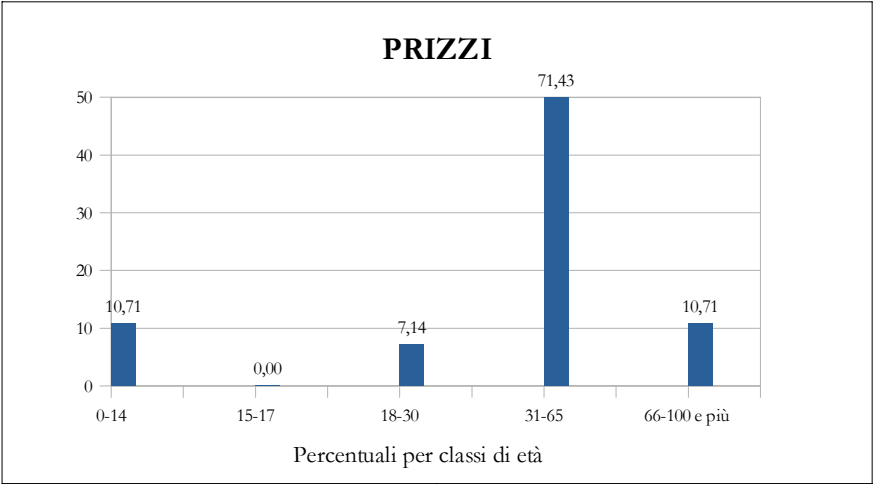
Classi di età (anni)	Maschi	Femmine	Totale	
			M + F	perc.
0-14	0	4	4	7,27
15-17	0	0	0	0,00
18-30	8	6	14	25,45
31-65	14	21	35	63,64
66-100 e più	0	2	2	3,64
Totale	22	33	55	



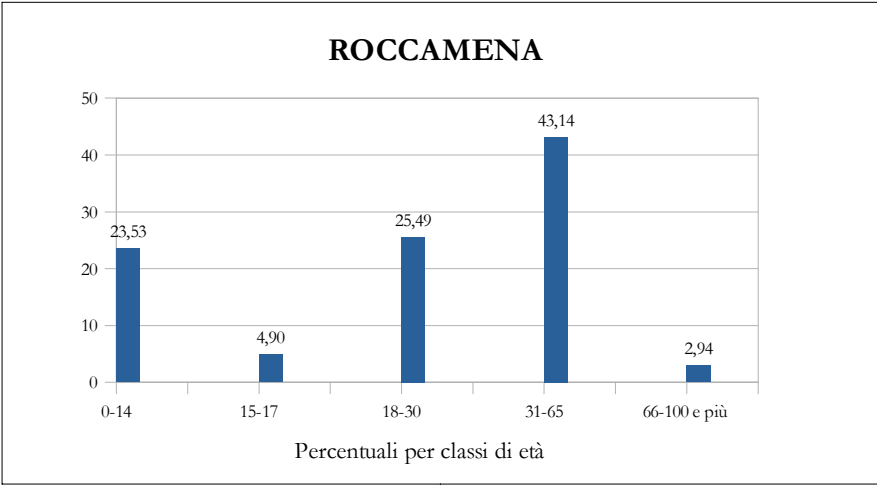
Popolazione straniera nei Comuni della Città Metropolitana di Palermo per classi di età e sesso

Dati al 1 Gennaio 2025

PRIZZI				
Classi di età (anni)	Maschi	Femmine	Totale	
			M + F	perc.
0-14	2	1	3	10,71
15-17	0	0	0	0,00
18-30	2	0	2	7,14
31-65	5	15	20	71,43
66-100 e più	2	1	3	10,71
Totale	11	17	28	



ROCCAMENA				
Classi di età (anni)	Maschi	Femmine	Totale	
			M + F	perc.
0-14	16	8	24	23,53
15-17	2	3	5	4,90
18-30	7	19	26	25,49
31-65	22	22	44	43,14
66-100 e più	2	1	3	2,94
Totale	49	53	102	



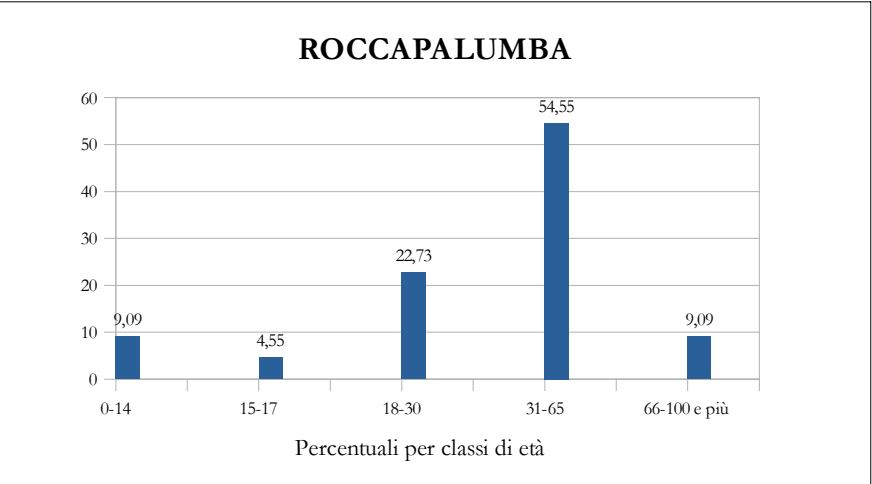


Popolazione straniera nei Comuni della Città Metropolitana di Palermo per classi di età e sesso

Dati al 1 Gennaio 2025

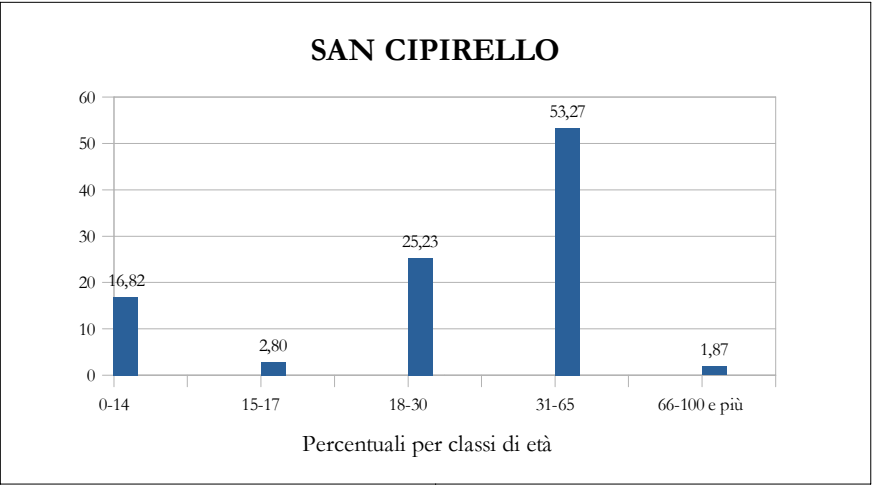
ROCCAPALUMBA

Classi di età (anni)	Maschi	Femmine	Totale	
			M + F	perc.
0-14	1	1	2	9,09
15-17	0	1	1	4,55
18-30	3	2	5	22,73
31-65	6	6	12	54,55
66-100 e più	2	0	2	9,09
Totale	12	10	22	



SAN CIPIRELLO

Classi di età (anni)	Maschi	Femmine	Totale	
			M + F	perc.
0-14	9	9	18	16,82
15-17	3	0	3	2,80
18-30	18	9	27	25,23
31-65	25	32	57	53,27
66-100 e più	1	1	2	1,87
Totale	56	51	107	

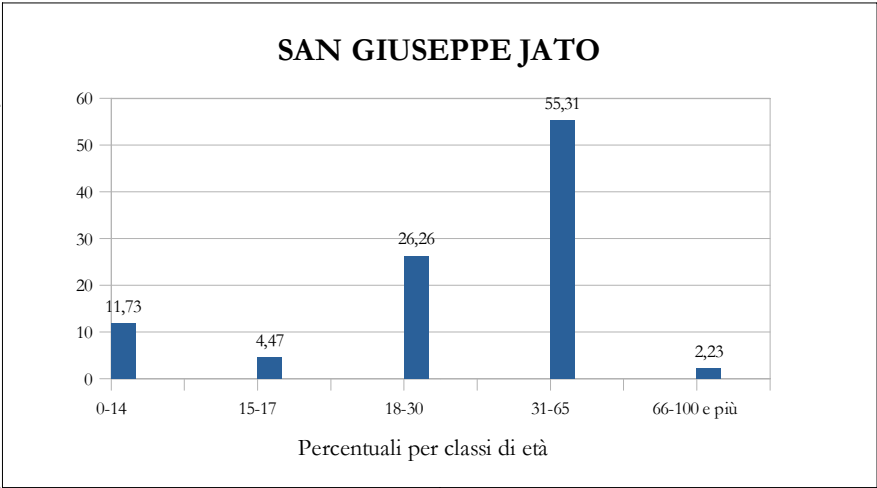


Popolazione straniera nei Comuni della Città Metropolitana di Palermo per classi di età e sesso

Dati al 1 Gennaio 2025

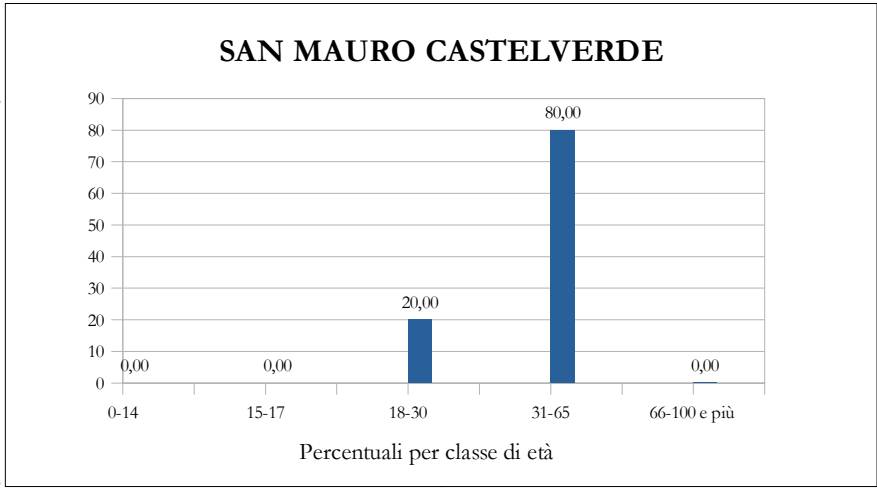
SAN GIUSEPPE JATO

Classi di età (anni)	Maschi	Femmine	Totale	
			M + F	perc.
0-14	14	7	21	11,73
15-17	3	5	8	4,47
18-30	27	20	47	26,26
31-65	41	58	99	55,31
66-100 e più	2	2	4	2,23
Totale	87	92	179	



SAN MAURO CASTELVERDE

Classi di età (anni)	Maschi	Femmine	Totale	
			M + F	perc.
0-14	0	0	0	0,00
15-17	0	0	0	0,00
18-30	1	1	2	20,00
31-65	2	6	8	80,00
66-100 e più	0	0	0	0,00
Totale	3	7	10	

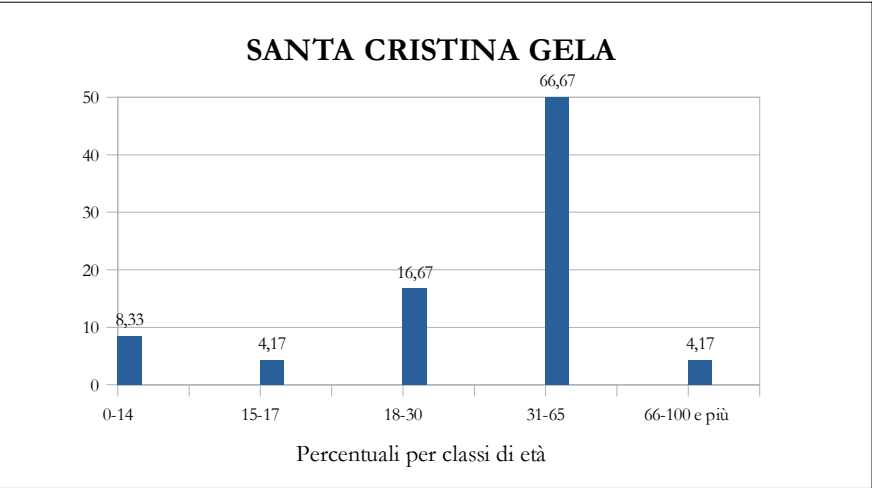


Popolazione straniera nei Comuni della Città Metropolitana di Palermo per classi di età e sesso

Dati al 1 Gennaio 2025

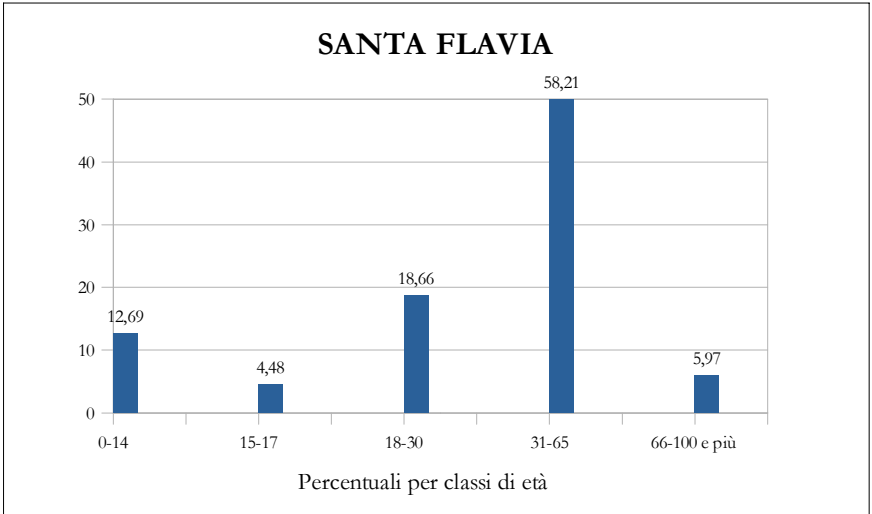
SANTA CRISTINA GELA

Classi di età (anni)	Maschi	Femmine	Totale	
			M + F	perc.
0-14	0	2	2	8,33
15-17	1	0	1	4,17
18-30	3	1	4	16,67
31-65	7	9	16	66,67
66-100 e più	1	0	1	4,17
Totale	12	12	24	



SANTA FLAVIA

Classi di età (anni)	Maschi	Femmine	Totale	
			M + F	perc.
0-14	10	7	17	12,69
15-17	2	4	6	4,48
18-30	12	13	25	18,66
31-65	31	47	78	58,21
66-100 e più	3	5	8	5,97
Totale	58	76	134	

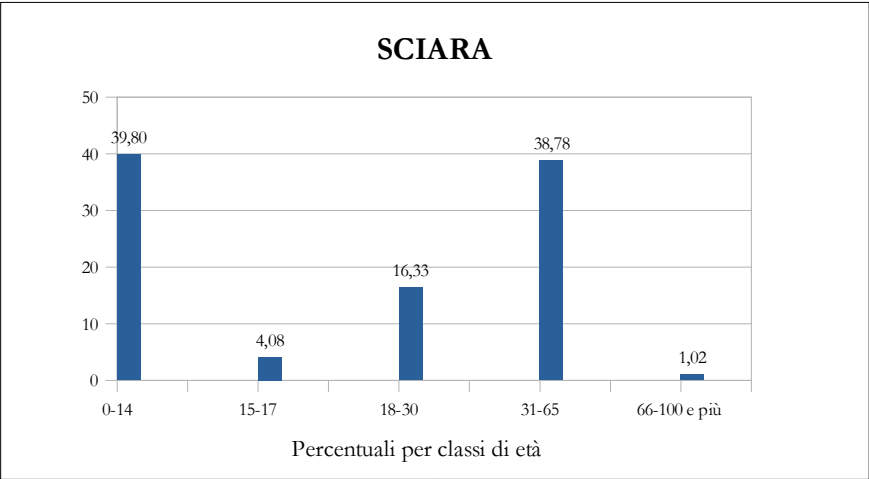


Popolazione straniera nei Comuni della Città Metropolitana di Palermo per classi di età e sesso

Dati al 1 Gennaio 2025

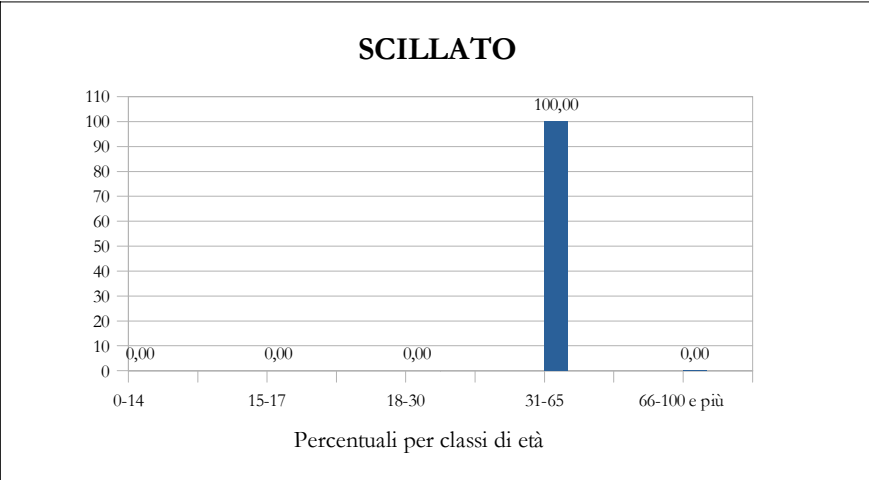
SCIARA

Classi di età (anni)	Maschi	Femmine	Totale	
			M + F	perc.
0-14	17	22	39	39,80
15-17	3	1	4	4,08
18-30	6	10	16	16,33
31-65	23	15	38	38,78
66-100 e più	0	1	1	1,02
Totale	49	49	98	



SCILLATO

Classi di età (anni)	Maschi	Femmine	Totale	
			M + F	perc.
0-14	0	0	0	0,00
15-17	0	0	0	0,00
18-30	0	0	0	0,00
31-65	1	10	11	100,00
66-100 e più	0	0	0	0,00
Totale	1	10	11	

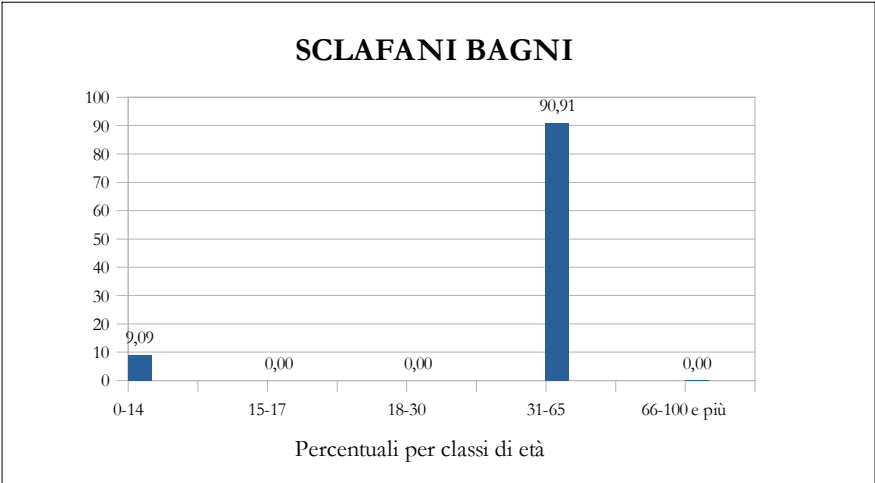


Popolazione straniera nei Comuni della Città Metropolitana di Palermo per classi di età e sesso

Dati al 1 Gennaio 2025

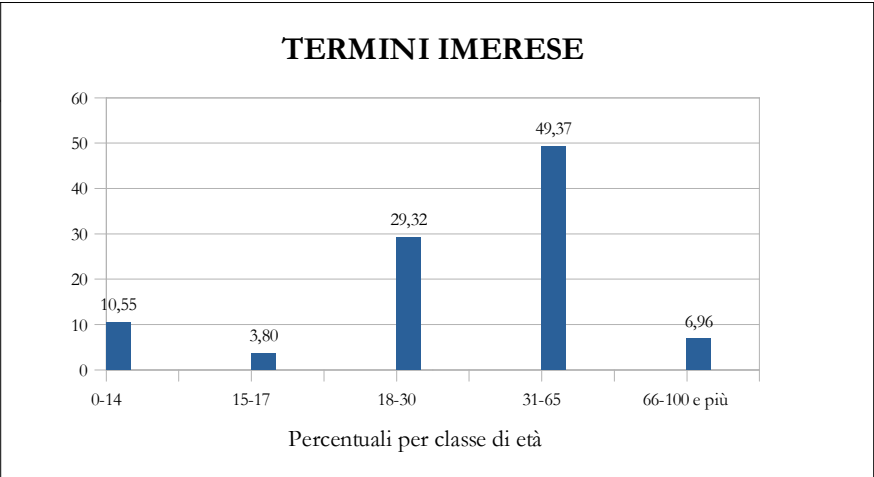
SCLAFANI BAGNI

Classi di età (anni)	Maschi	Femmine	Totale	
			M + F	perc.
0-14	0	1	1	9,09
15-17	0	0	0	0,00
18-30	0	0	0	0,00
31-65	6	4	10	90,91
66-100 e più	0	0	0	0,00
Totale	6	5	11	



TERMINI IMERESE

Classi di età (anni)	Maschi	Femmine	Totale	
			M + F	perc.
0-14	22	28	50	10,55
15-17	11	7	18	3,80
18-30	106	33	139	29,32
31-65	106	128	234	49,37
66-100 e più	21	12	33	6,96
Totale	266	208	474	

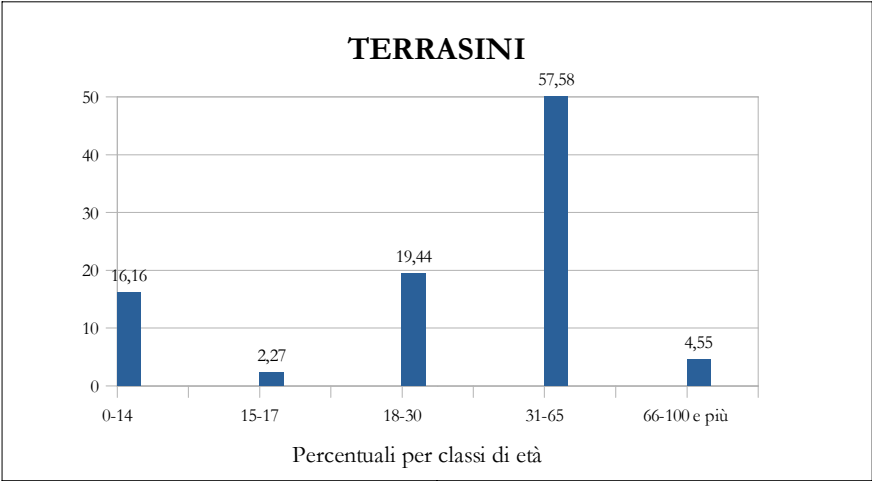


Popolazione straniera nei Comuni della Città Metropolitana di Palermo per classi di età e sesso

Dati al 1 Gennaio 2025

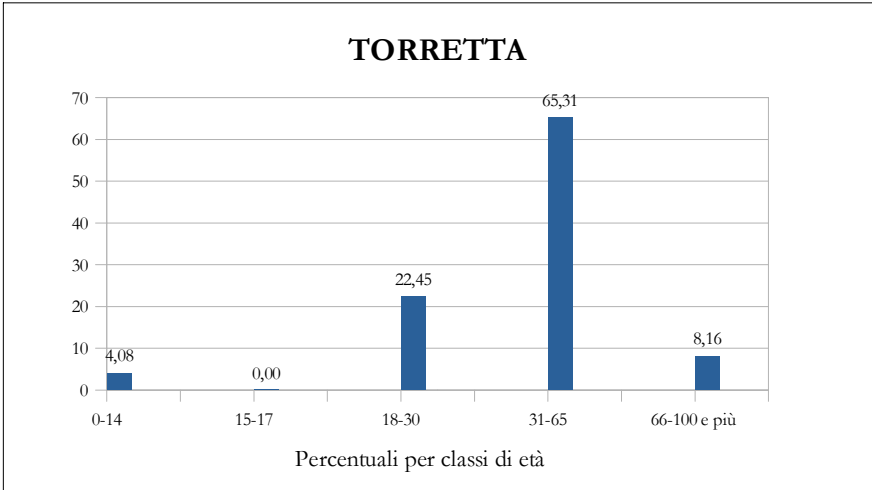
TERRASINI

Classi di età (anni)	Maschi	Femmine	Totale	
			M + F	perc.
0-14	32	32	64	16,16
15-17	6	3	9	2,27
18-30	38	39	77	19,44
31-65	99	129	228	57,58
66-100 e più	5	13	18	4,55
Totale	180	216	396	



TORRETTA

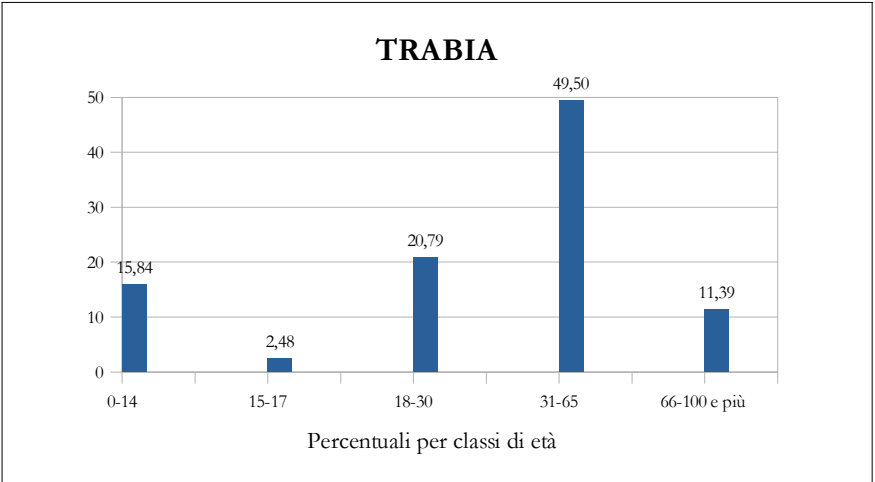
Classi di età (anni)	Maschi	Femmine	Totale	
			M + F	perc.
0-14	0	2	2	4,08
15-17	0	0	0	0,00
18-30	5	6	11	22,45
31-65	11	21	32	65,31
66-100 e più	2	2	4	8,16
Totale	18	31	49	



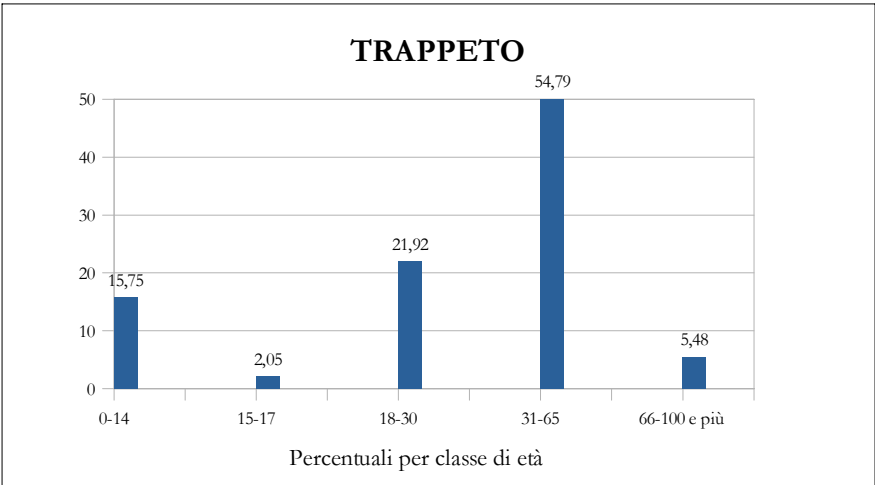
Popolazione straniera nei Comuni della Città Metropolitana di Palermo per classi di età e sesso

Dati al 1 Gennaio 2025

TRABIA				
Classi di età (anni)	Maschi	Femmine	Totale	
			M + F	perc.
0-14	21	11	32	15,84
15-17	4	1	5	2,48
18-30	21	21	42	20,79
31-65	45	55	100	49,50
66-100 e più	12	11	23	11,39
Totale	103	99	202	



TRAPPETO				
Classi di età (anni)	Maschi	Femmine	Totale	
			M + F	perc.
0-14	11	12	23	15,75
15-17	2	1	3	2,05
18-30	19	13	32	21,92
31-65	41	39	80	54,79
66-100 e più	3	5	8	5,48
Totale	76	70	146	

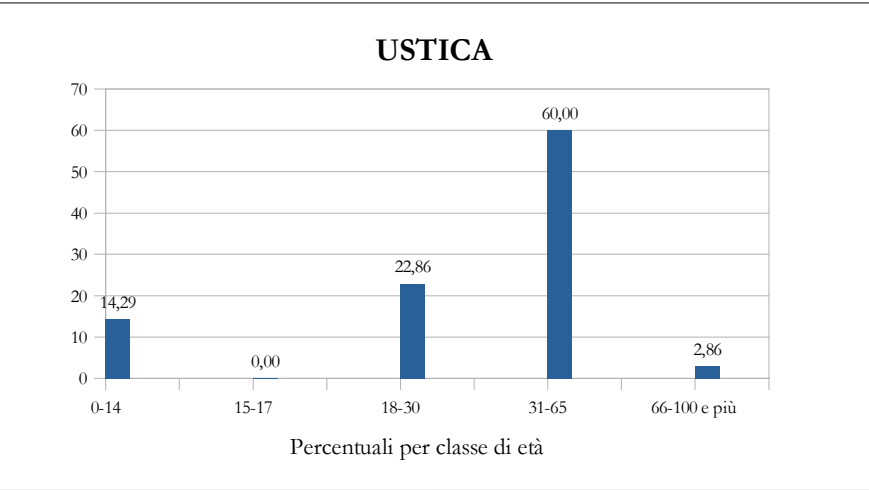


Popolazione straniera nei Comuni della Città Metropolitana di Palermo per classi di età e sesso

Dati al 1 Gennaio 2025

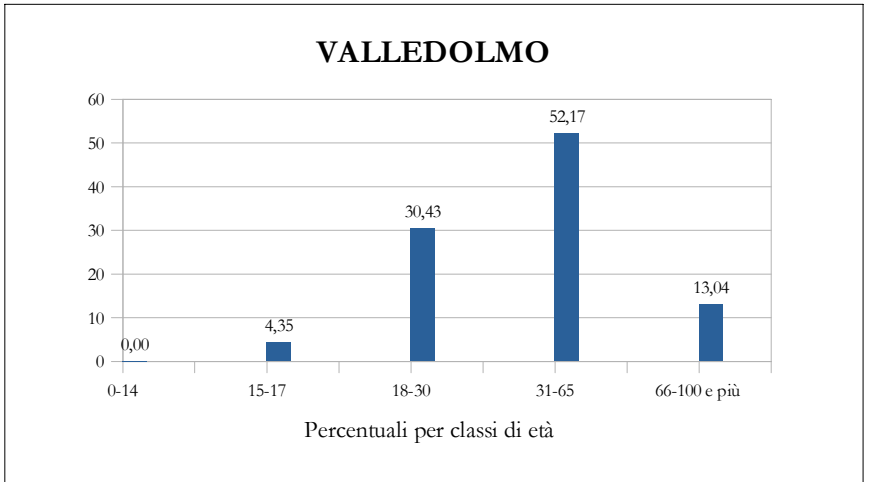
USTICA

Classi di età (anni)	Maschi	Femmine	Totale	
			M + F	perc.
0-14	4	1	5	14,29
15-17	0	0	0	0,00
18-30	6	2	8	22,86
31-65	8	13	21	60,00
66-100 e più	1	0	1	2,86
Totale	19	16	35	



VALLEDOLMO

Classi di età (anni)	Maschi	Femmine	Totale	
			M + F	perc.
0-14	0	0	0	0,00
15-17	1	0	1	4,35
18-30	4	3	7	30,43
31-65	5	7	12	52,17
66-100 e più	1	2	3	13,04
Totale	11	12	23	



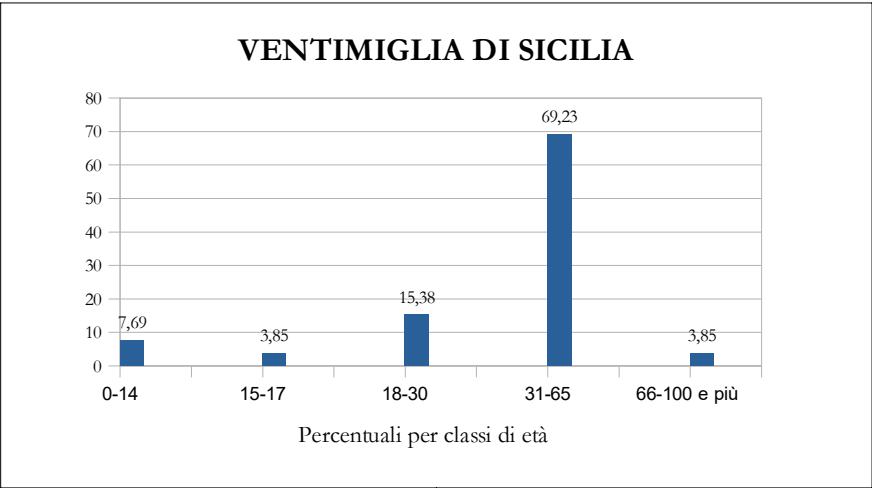


Popolazione straniera nei Comuni della Città Metropolitana di Palermo per classi di età e sesso

Dati al 1 Gennaio 2025

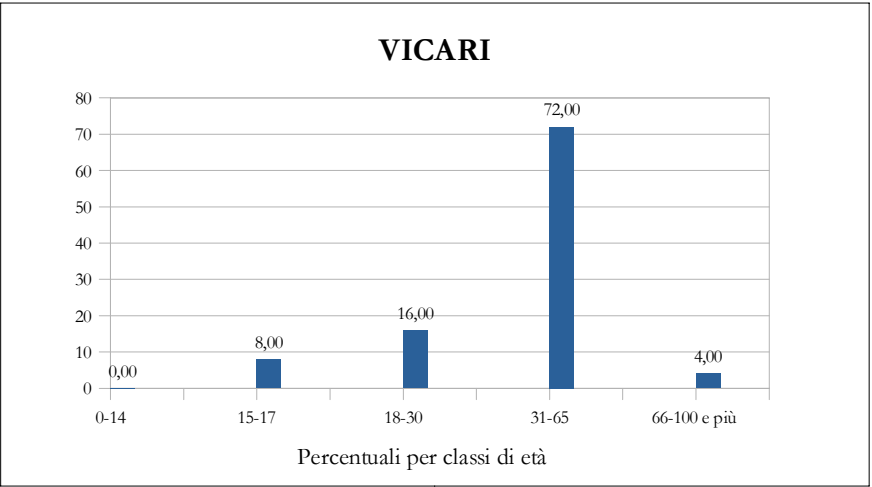
VENTIMIGLIA DI SICILIA

Classi di età (anni)	Maschi	Femmine	Totale	
			M + F	perc.
0-14	3	1	4	7,69
15-17	0	2	2	3,85
18-30	2	6	8	15,38
31-65	13	23	36	69,23
66-100 e più	2	0	2	3,85
Totale	20	32	52	



VICARI

Classi di età (anni)	Maschi	Femmine	Totale	
			M + F	perc.
0-14	0	0	0	0,00
15-17	1	1	2	8,00
18-30	2	2	4	16,00
31-65	6	12	18	72,00
66-100 e più	0	1	1	4,00
Totale	9	16	25	

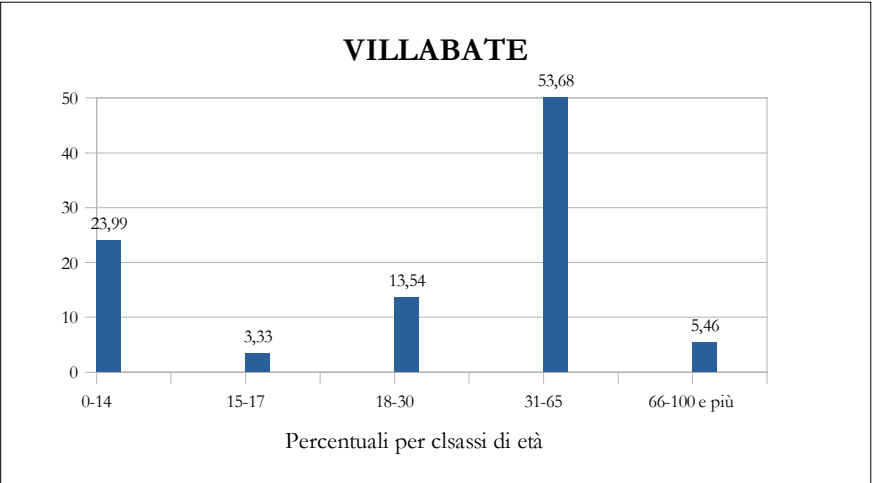


Popolazione straniera nei Comuni della Città Metropolitana di Palermo per classi di età e sesso

Dati al 1 Gennaio 2025

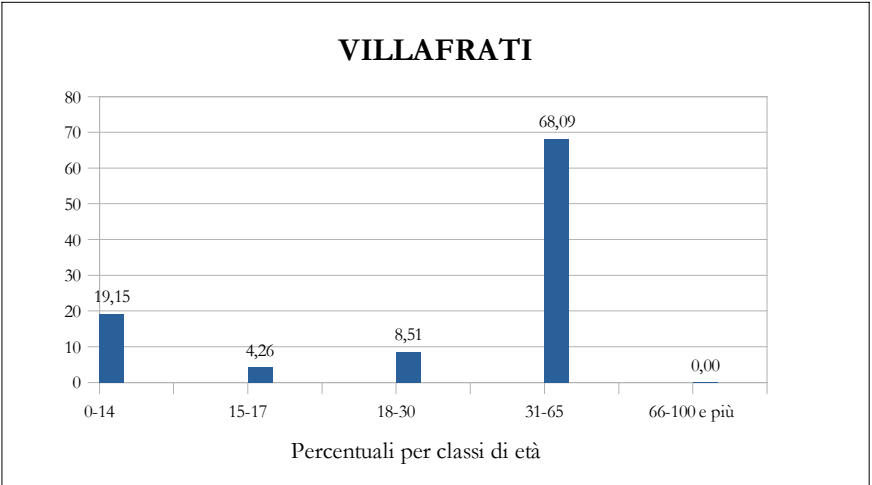
VILLABATE

Classi di età (anni)	Maschi	Femmine	Totale	
			M + F	perc.
0-14	44	57	101	23,99
15-17	6	8	14	3,33
18-30	26	31	57	13,54
31-65	122	104	226	53,68
66-100 e più	13	10	23	5,46
Totale	211	210	421	



VILLAFRATI

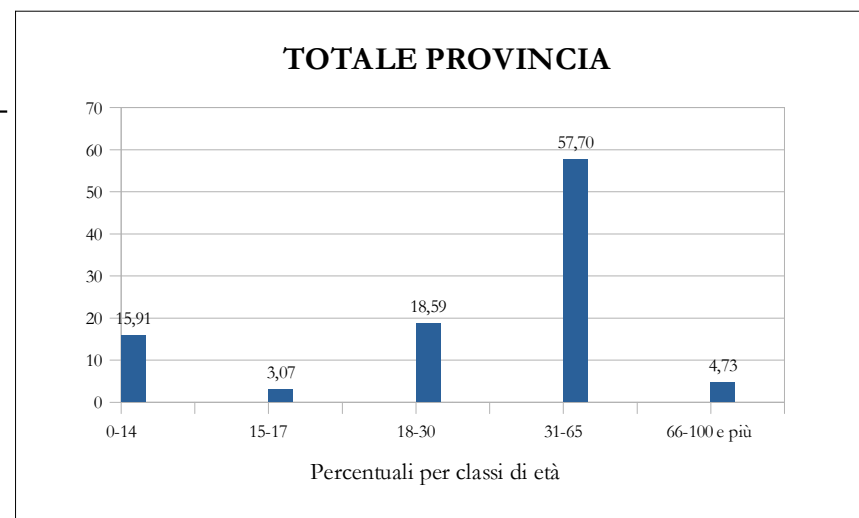
Classi di età (anni)	Maschi	Femmine	Totale	
			M + F	perc.
0-14	5	4	9	19,15
15-17	1	1	2	4,26
18-30	1	3	4	8,51
31-65	13	19	32	68,09
66-100 e più	0	0	0	0,00
Totale	20	27	47	



## Popolazione straniera nei Comuni della Città Metropolitana di Palermo per classi di età e sesso

Dati al 1 Gennaio 2025

TOTALE PROVINCIA				
Classi di età (anni)	Maschi	Femmine	Totale	
			M + F	perc.
0-14	2.985	2.856	5.841	15,91
15-17	613	513	1.126	3,07
18-30	4.047	2.775	6.822	18,59
31-65	10.027	11.151	21.178	57,70
66-100 e più	729	1.006	1.735	4,73
Totale	18.401	18.301	36.702	



*Fonte Istat*

**Popolazione costituita dalle persone con cittadinanza non italiana o apolide abitualmente dimoranti in Italia. (Vedi Straniero dimorante abitualmente).**

*Straniero dimorante abitualmente: persona con cittadinanza non italiana o apolide. Si esclude chi possiede una cittadinanza straniera oltre a quella italiana, per il quale prevale quest'ultima. Si definisce dimorante abitualmente il cittadino straniero comunitario che dimora abitualmente nell'alloggio o nella convivenza e il cittadino straniero non comunitario che dimora abitualmente nell'alloggio o nella convivenza e che è in possesso di un regolare titolo a soggiornare in Italia, ovvero di un permesso di soggiorno valido o del nulla osta all'ingresso in Italia per motivi di lavoro o di ricongiungimento familiare o della richiesta di rinnovo del permesso di soggiorno oppure della richiesta di rilascio del primo permesso.*