



**CITTA' METROPOLITANA DI PALERMO**

---

**SEGRETERIA GENERALE**

Archivio generale – Protocollo Informatico - Istat

**POPOLAZIONE STRANIERA RESIDENTE NELLA PROVINCIA DI PALERMO  
PER CLASSI DI ETA' E SESSO**

**DATO COMPLESSIVO AL 1 GENNAIO 2018**

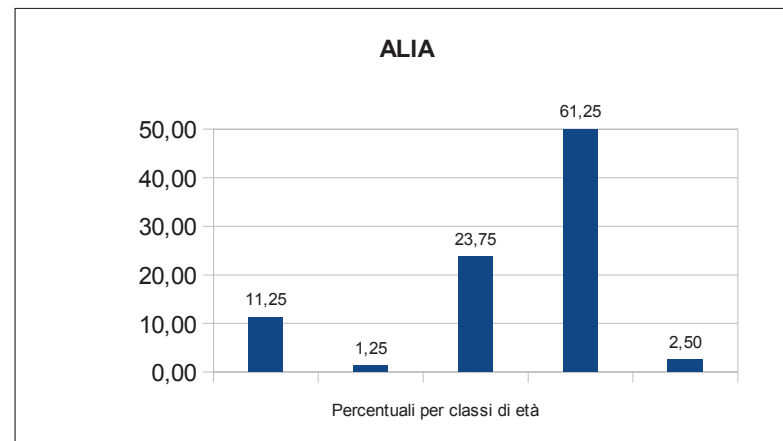
*FONTE ISTAT*

**Popolazione stranieri residenti nei Comuni della Città Metropolitana di Palermo per classi di età e sesso**

**Dati al 1 Gennaio 2018**

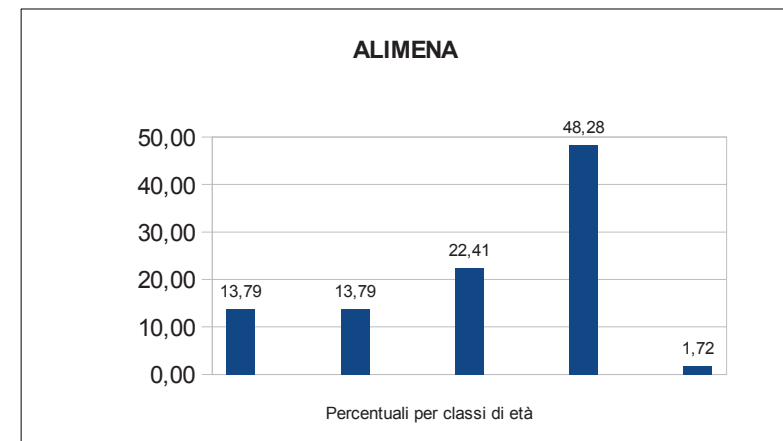
**ALIA**

Classi di età (anni)	Maschi	Femmine	Totale	
			M + F	perc.
0-14	6	3	9	11,25
15-17	0	1	1	1,25
18-30	9	10	19	23,75
31-65	22	27	49	61,25
66-100 e più	0	2	2	2,50
<b>Totale</b>	<b>37</b>	<b>43</b>	<b>80</b>	



**ALIMENA**

Classi di età (anni)	Maschi	Femmine	Totale	
			M + F	perc.
0-14	3	5	8	13,79
15-17	1	7	8	13,79
18-30	6	7	13	22,41
31-65	12	16	28	48,28
66-100 e più	0	1	1	1,72
<b>Totale</b>	<b>22</b>	<b>36</b>	<b>58</b>	

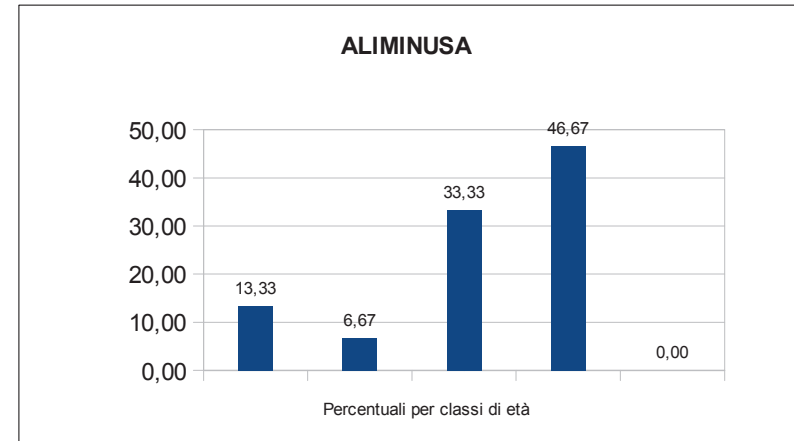


**Popolazione residente nei Comuni della Città Metropolitana di Palermo per classi di età e sesso**

**Dati al 1 Gennaio 2018**

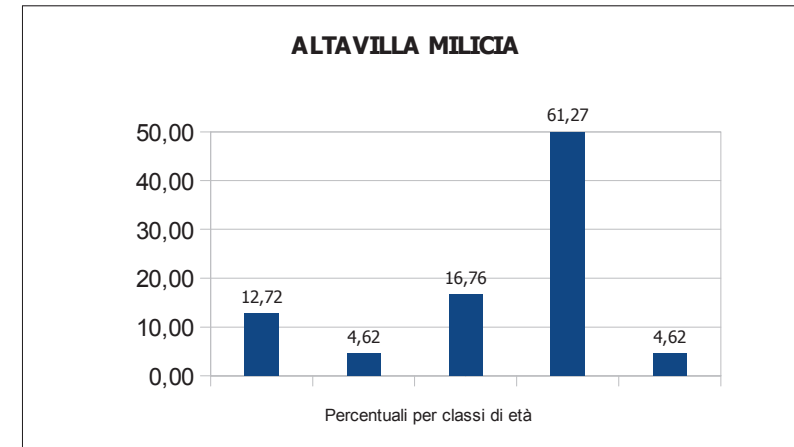
**ALIMINUSA**

Classi di età (anni)	Maschi	Femmine	Totale	
			M + F	perc.
0-14	0	2	2	13,33
15-17	1	0	1	6,67
18-30	3	2	5	33,33
31-65	1	6	7	46,67
66-100 e più	0	0	0	0,00
<b>Totale</b>	<b>5</b>	<b>10</b>	<b>15</b>	



**ALTAVILLA MILICIA**

Classi di età (anni)	Maschi	Femmine	Totale	
			M + F	perc.
0-14	11	11	22	12,72
15-17	4	4	8	4,62
18-30	16	13	29	16,76
31-65	42	64	106	61,27
66-100 e più	2	6	8	4,62
<b>Totale</b>	<b>75</b>	<b>98</b>	<b>173</b>	

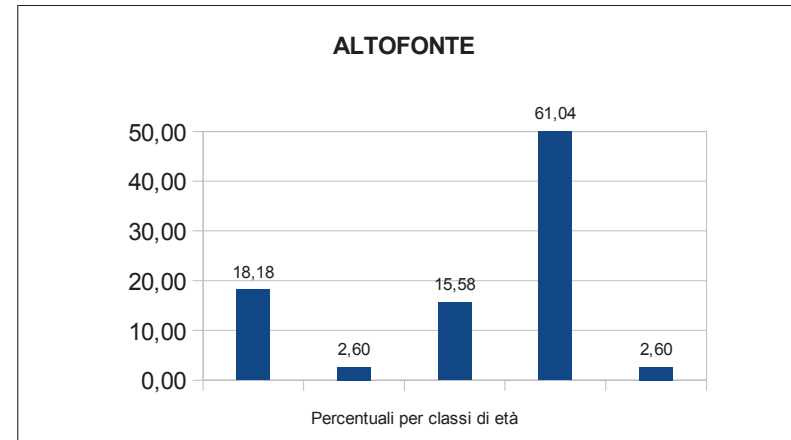


**Popolazione residente nei Comuni della Città Metropolitana di Palermo per classi di età e sesso**

**Dati al 1 Gennaio 2018**

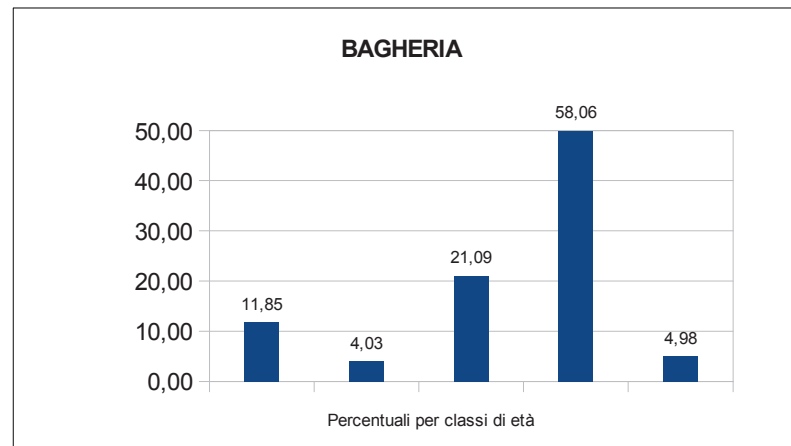
**ALTOFONTE**

Classi di età (anni)	Maschi	Femmine	Totale	
			M + F	perc.
0-14	5	9	14	18,18
15-17	2	0	2	2,60
18-30	5	7	12	15,58
31-65	16	31	47	61,04
66-100 e più	1	1	2	2,60
<b>Totale</b>	<b>29</b>	<b>48</b>	<b>77</b>	



**BAGHERIA**

Classi di età (anni)	Maschi	Femmine	Totale	
			M + F	perc.
0-14	30	20	50	11,85
15-17	11	6	17	4,03
18-30	50	39	89	21,09
31-65	84	161	245	58,06
66-100 e più	6	15	21	4,98
<b>Totale</b>	<b>181</b>	<b>241</b>	<b>422</b>	

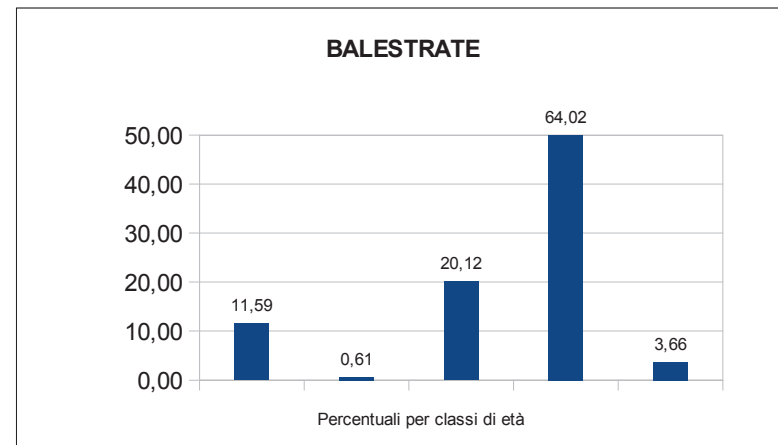


**Popolazione residente nei Comuni della provincia di Palermo per classi di età e sesso**

**Dati al 1 Gennaio 2018**

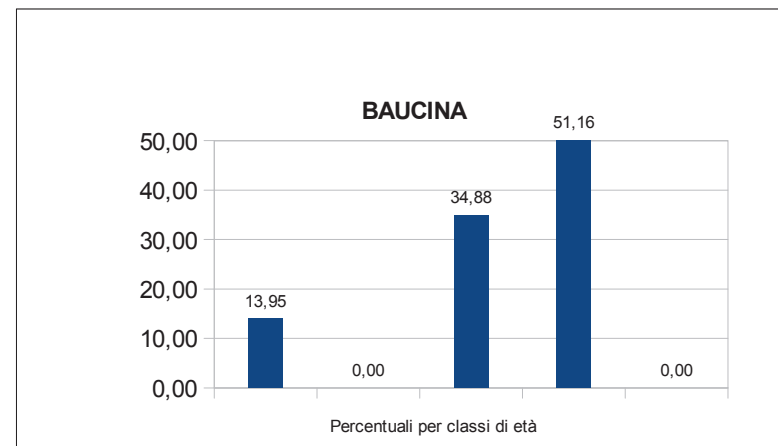
**BALESTRATE**

Classi di età (anni)	Maschi	Femmine	Totale	
			M + F	perc.
0-14	11	8	19	11,59
15-17	1	0	1	0,61
18-30	15	18	33	20,12
31-65	30	75	105	64,02
66-100 e più	5	1	6	3,66
<b>Totale</b>	<b>62</b>	<b>102</b>	<b>164</b>	



**BAUCINA**

Classi di età (anni)	Maschi	Femmine	Totale	
			M + F	perc.
0-14	3	3	6	13,95
15-17	0	0	0	0,00
18-30	8	7	15	34,88
31-65	8	14	22	51,16
66-100 e più	0	0	0	0,00
<b>Totale</b>	<b>19</b>	<b>24</b>	<b>43</b>	

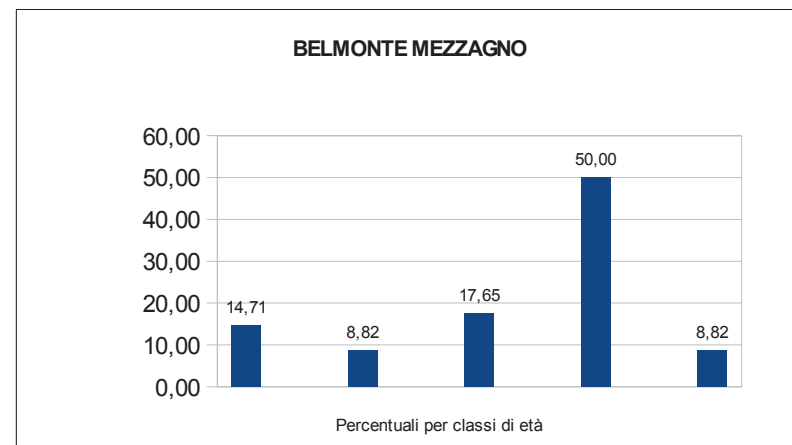


**Popolazione residente nei Comuni della provincia di Palermo per classi di età e sesso**

**Dati al 1 Gennaio 2018**

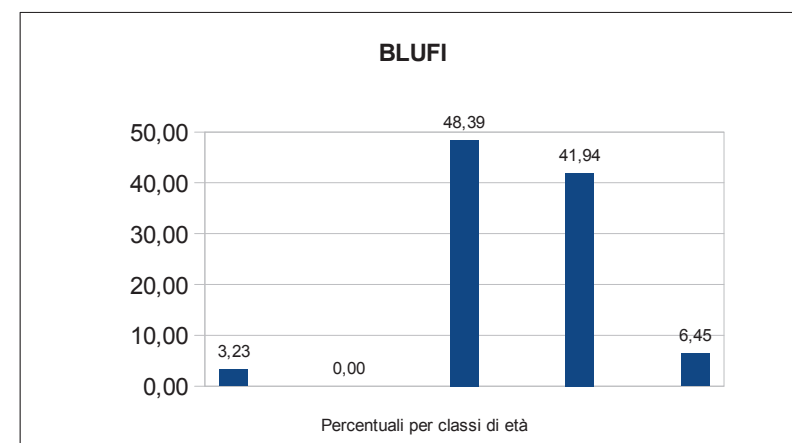
**BELMONTE MEZZAGNO**

Classi di età (anni)	Maschi	Femmine	Totale	
			M + F	perc.
0-14	5	-	5	14,71
15-17	2	1	3	8,82
18-30	1	5	6	17,65
31-65	3	14	17	50,00
66-100 e più	1	2	3	8,82
<b>Totale</b>	<b>12</b>	<b>22</b>	<b>34</b>	



**BLUFI**

Classi di età (anni)	Maschi	Femmine	Totale	
			M + F	perc.
0-14	1	0	1	3,23
15-17	0	0	0	0,00
18-30	9	6	15	48,39
31-65	4	9	13	41,94
66-100 e più	1	1	2	6,45
<b>Totale</b>	<b>15</b>	<b>16</b>	<b>31</b>	

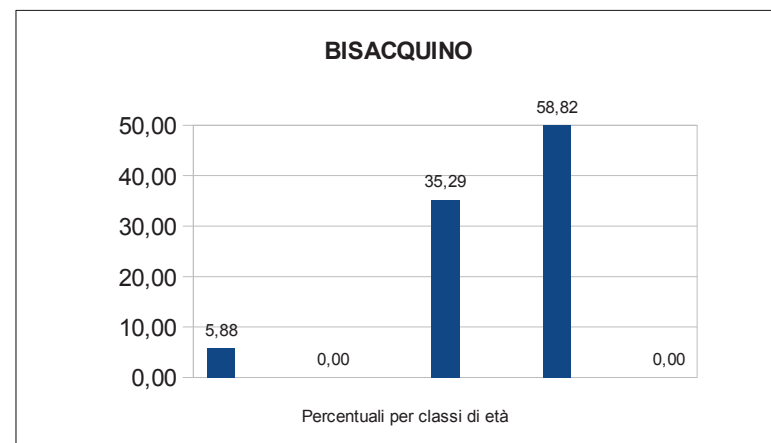


**Popolazione residente nei Comuni della provincia di Palermo per classi di età e sesso**

**Dati al 1 Gennaio 2018**

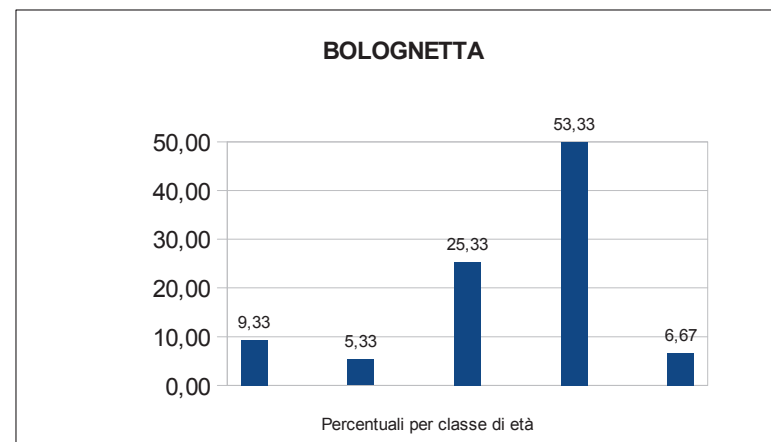
**BISACQUINO**

Classi di età (anni)	Maschi	Femmine	Totale	
			M + F	perc.
0-14	0	1	1	5,88
15-17	0	0	0	0,00
18-30	1	5	6	35,29
31-65	0	10	10	58,82
66-100 e più	0	0	0	0,00
<b>Totale</b>	<b>1</b>	<b>16</b>	<b>17</b>	



**BOLOGNETTA**

Classi di età (anni)	Maschi	Femmine	Totale	
			M + F	perc.
0-14	3	4	7	9,33
15-17	4	0	4	5,33
18-30	12	7	19	25,33
31-65	21	19	40	53,33
66-100 e più	0	5	5	6,67
<b>Totale</b>	<b>40</b>	<b>35</b>	<b>75</b>	

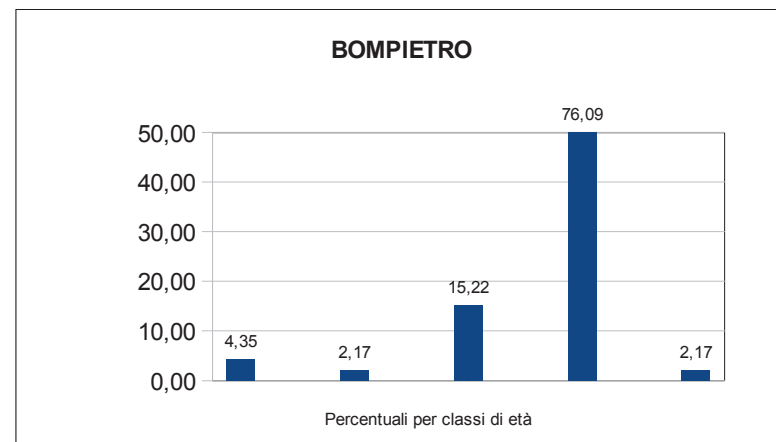


**Popolazione residente nei Comuni della provincia di Palermo per classi di età e sesso**

**Dati al 1 Gennaio 2018**

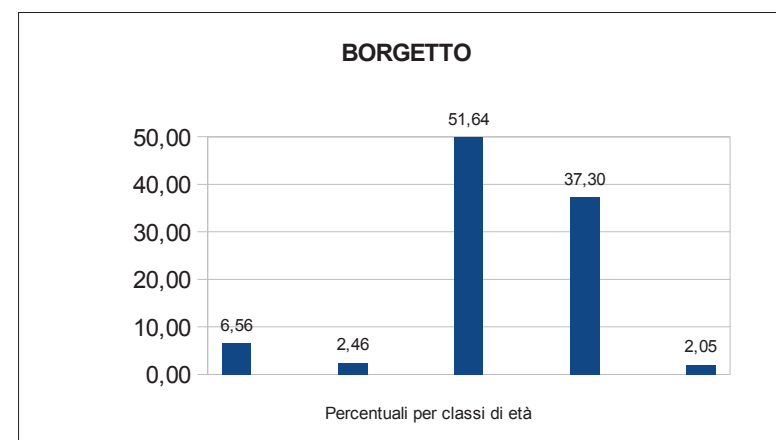
**BOMPIETRO**

Classi di età (anni)	Maschi	Femmine	Totale	
			M + F	perc.
0-14	1	1	2	4,35
15-17	0	1	1	2,17
18-30	2	5	7	15,22
31-65	9	26	35	76,09
66-100 e più	1	0	1	2,17
<b>Totale</b>	<b>13</b>	<b>33</b>	<b>46</b>	



**BORGETTO**

Classi di età (anni)	Maschi	Femmine	Totale	
			M + F	perc.
0-14	10	6	16	6,56
15-17	6	0	6	2,46
18-30	116	10	126	51,64
31-65	58	33	91	37,30
66-100 e più	2	3	5	2,05
<b>Totale</b>	<b>192</b>	<b>52</b>	<b>244</b>	



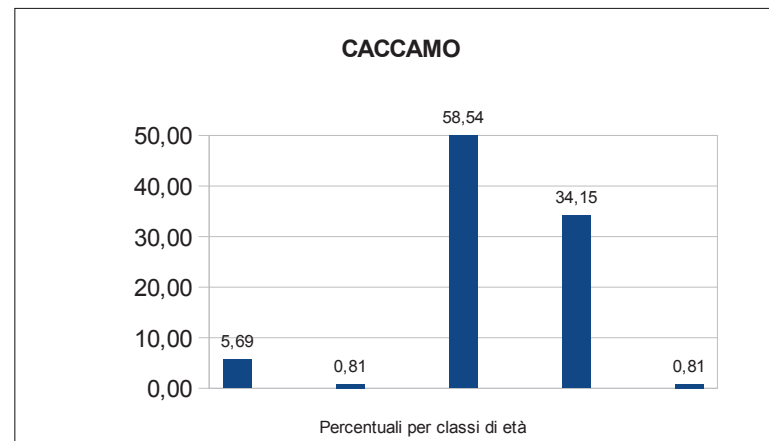


**Popolazione residente nei Comuni della provincia di Palermo per classi di età e sesso**

**Dati al 1 Gennaio 2018**

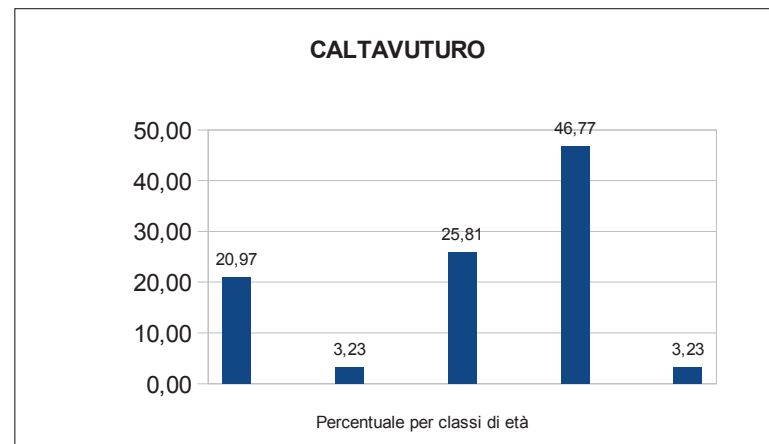
**CACCAMO**

Classi di età (anni)	Maschi	Femmine	Totale	
			M + F	perc.
0-14	4	3	7	5,69
15-17	1	0	1	0,81
18-30	66	6	72	58,54
31-65	25	17	42	34,15
66-100 e più	0	1	1	0,81
<b>Totale</b>	<b>96</b>	<b>27</b>	<b>123</b>	



**CALTAVUTURO**

Classi di età (anni)	Maschi	Femmine	Totale	
			M + F	perc.
0-14	7	6	13	20,97
15-17	1	1	2	3,23
18-30	8	8	16	25,81
31-65	14	15	29	46,77
66-100 e più	2	0	2	3,23
<b>Totale</b>	<b>32</b>	<b>30</b>	<b>62</b>	

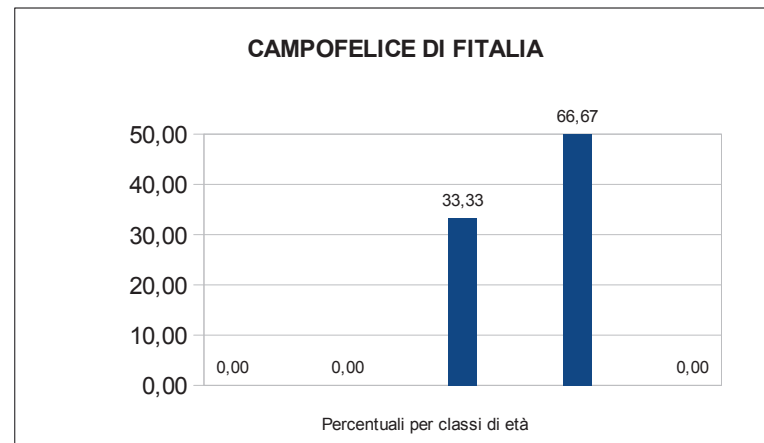


**Popolazione residente nei Comuni della provincia di Palermo per classi di età e sesso**

**Dati al 1 Gennaio 2018**

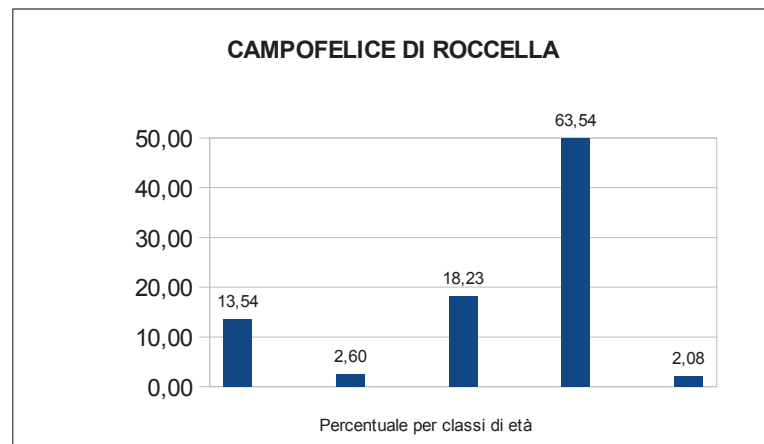
**CAMPOFELICE DI FITALIA**

Classi di età (anni)	Maschi	Femmine	Totale	
			M + F	perc.
0-14	0	0	0	0,00
15-17	0	0	0	0,00
18-30	1	0	1	33,33
31-65	1	1	2	66,67
66-100 e più	0	0	0	0,00
<b>Totale</b>	<b>2</b>	<b>1</b>	<b>3</b>	



**CAMPOFELICE DI ROCCELLA**

Classi di età (anni)	Maschi	Femmine	Totale	
			M + F	perc.
0-14	13	13	26	13,54
15-17	4	1	5	2,60
18-30	10	25	35	18,23
31-65	39	83	122	63,54
66-100 e più	1	3	4	2,08
<b>Totale</b>	<b>67</b>	<b>125</b>	<b>192</b>	

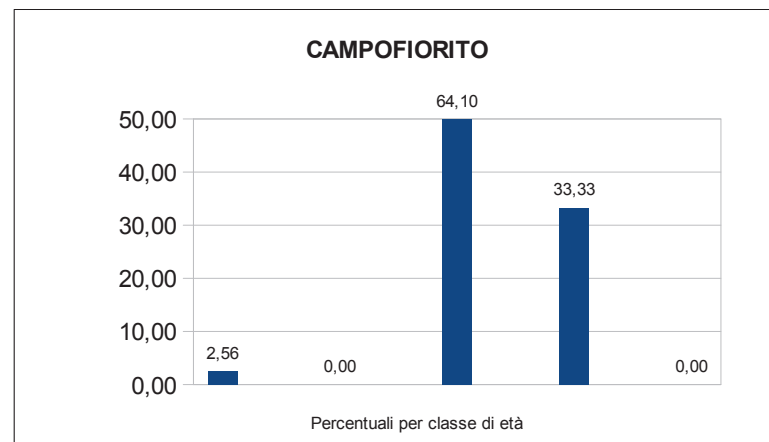


**Popolazione residente nei Comuni della provincia di Palermo per classi di età e sesso**

**Dati al 1 Gennaio 2018**

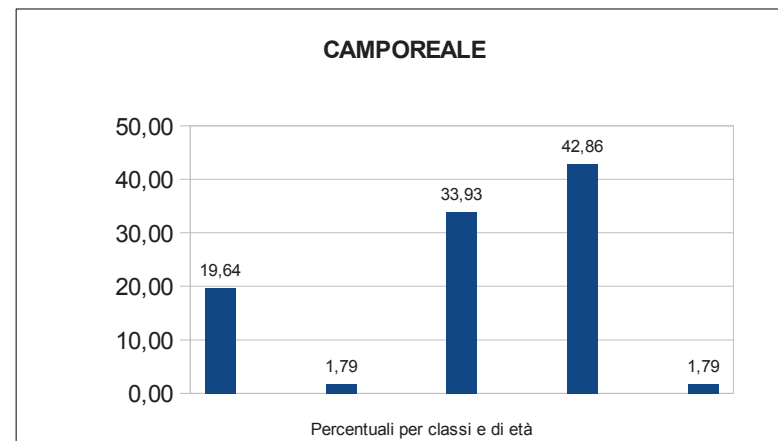
**CAMPOFIORITO**

Classi di età (anni)	Maschi	Femmine	Totale	
			M + F	perc.
0-14	1	0	1	2,56
15-17	0	0	0	0,00
18-30	23	2	25	64,10
31-65	8	5	13	33,33
66-100 e più	0	0	0	0,00
<b>Totale</b>	<b>32</b>	<b>7</b>	<b>39</b>	



**CAMPOREALE**

Classi di età (anni)	Maschi	Femmine	Totale	
			M + F	perc.
0-14	6	5	11	19,64
15-17	1	0	1	1,79
18-30	6	13	19	33,93
31-65	10	14	24	42,86
66-100 e più	1	0	1	1,79
<b>Totale</b>	<b>24</b>	<b>32</b>	<b>56</b>	

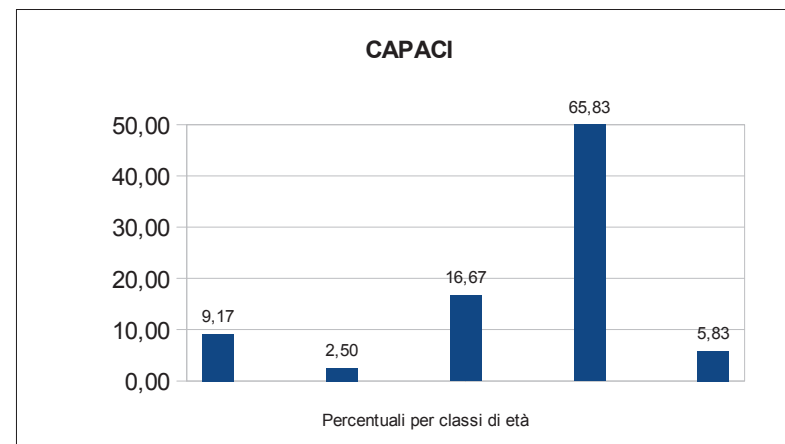


**Popolazione residente nei Comuni della provincia di Palermo per classi di età e sesso**

**Dati al 1 Gennaio 2018**

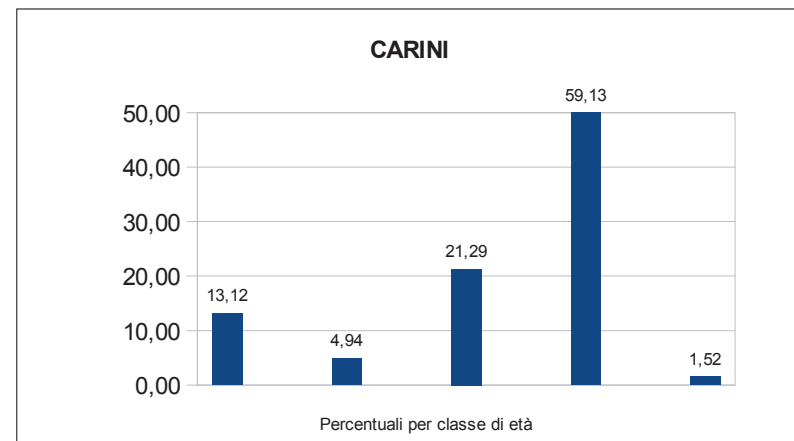
**CAPACI**

Classi di età (anni)	Maschi	Femmine	Totale	
			M + F	perc.
0-14	7	4	11	9,17
15-17	1	2	3	2,50
18-30	7	13	20	16,67
31-65	24	55	79	65,83
66-100 e più	2	5	7	5,83
<b>Totale</b>	<b>41</b>	<b>79</b>	<b>120</b>	



**CARINI**

Classi di età (anni)	Maschi	Femmine	Totale	
			M + F	perc.
0-14	42	27	69	13,12
15-17	20	6	26	4,94
18-30	50	62	112	21,29
31-65	108	203	311	59,13
66-100 e più	4	4	8	1,52
<b>Totale</b>	<b>224</b>	<b>302</b>	<b>526</b>	

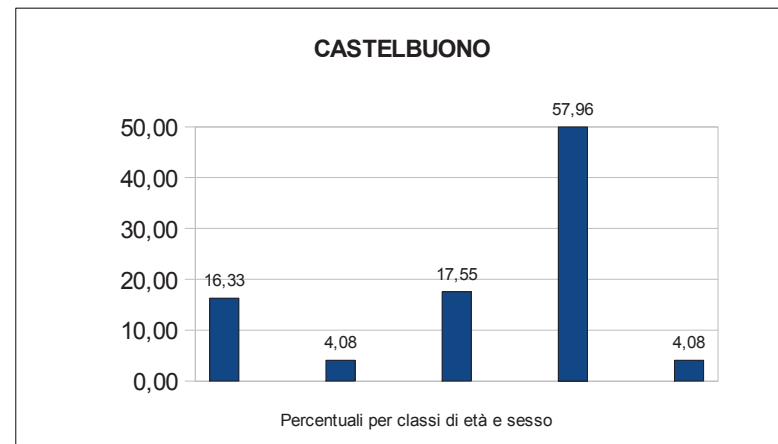


**Popolazione residente nei Comuni della provincia di Palermo per classi di età e sesso**

**Dati al 1 Gennaio 2018**

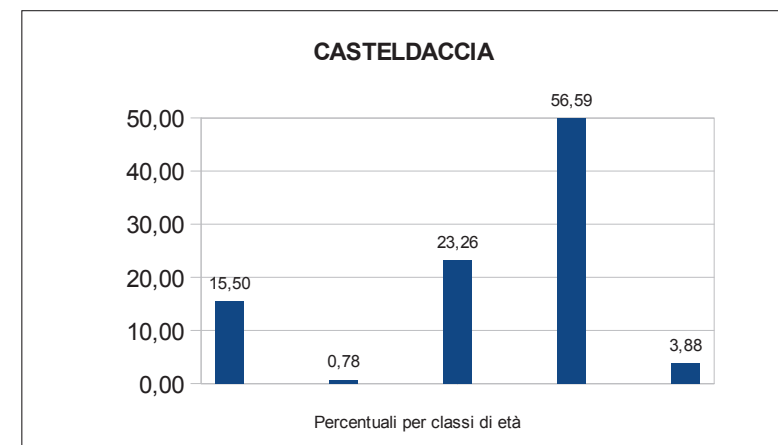
**CASTELBUONO**

Classi di età (anni)	Maschi	Femmine	Totale	
			M + F	perc.
0-14	19	21	40	16,33
15-17	8	2	10	4,08
18-30	17	26	43	17,55
31-65	53	89	142	57,96
66-100 e più	4	6	10	4,08
<b>Totale</b>	<b>101</b>	<b>144</b>	<b>245</b>	



**CASTELDACCIA**

Classi di età (anni)	Maschi	Femmine	Totale	
			M + F	perc.
0-14	8	12	20	15,50
15-17	1	0	1	0,78
18-30	16	14	30	23,26
31-65	22	51	73	56,59
66-100 e più	0	5	5	3,88
<b>Totale</b>	<b>47</b>	<b>82</b>	<b>129</b>	

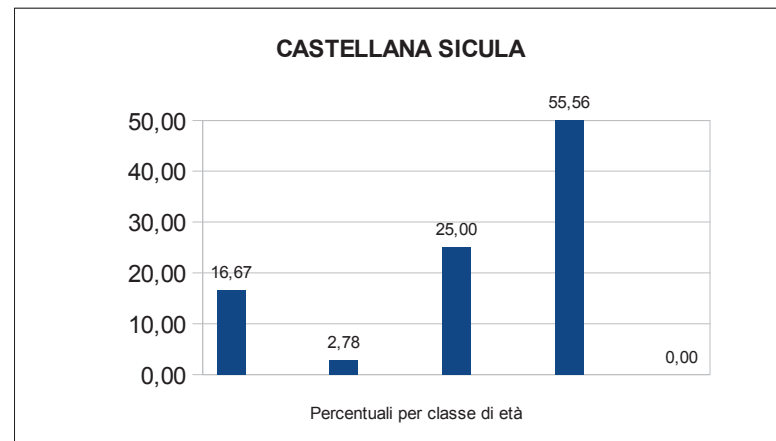


**Popolazione residente nei Comuni della provincia di Palermo per classi di età e sesso**

**Dati al 1 Gennaio 2018**

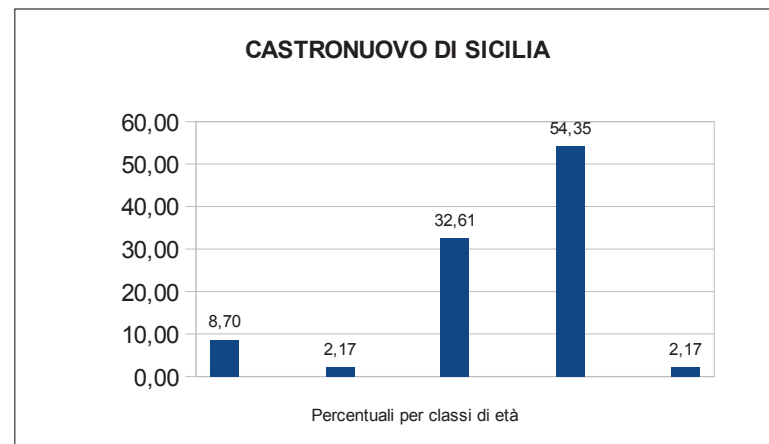
**CASTELLANA SICULA**

Classi di età (anni)	Maschi	Femmine	Totale	
			M + F	perc.
0-14	3	3	6	16,67
15-17	1	0	1	2,78
18-30	8	1	9	25,00
31-65	6	14	20	55,56
66-100 e più	0	0	0	0,00
<b>Totale</b>	<b>18</b>	<b>18</b>	<b>36</b>	



**CASTRONUOVO DI SICILIA**

Classi di età (anni)	Maschi	Femmine	Totale	
			M + F	perc.
0-14	2	2	4	8,70
15-17	0	1	1	2,17
18-30	12	3	15	32,61
31-65	8	17	25	54,35
66-100 e più	0	1	1	2,17
<b>Totale</b>	<b>22</b>	<b>24</b>	<b>46</b>	

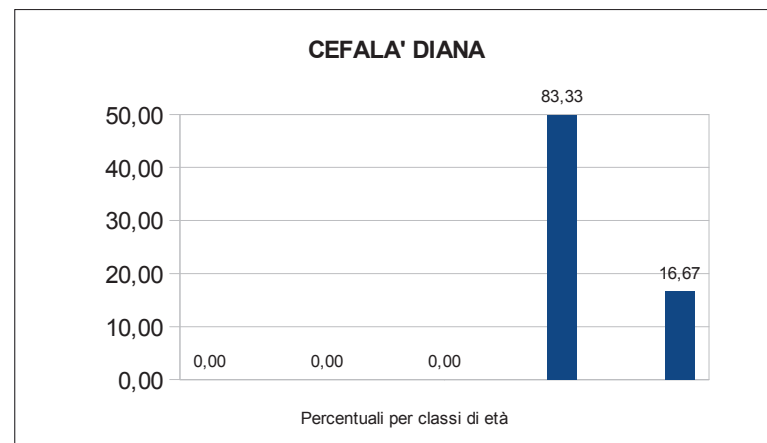


**Popolazione residente nei Comuni della provincia di Palermo per classi di età e sesso**

**Dati al 1 Gennaio 2018**

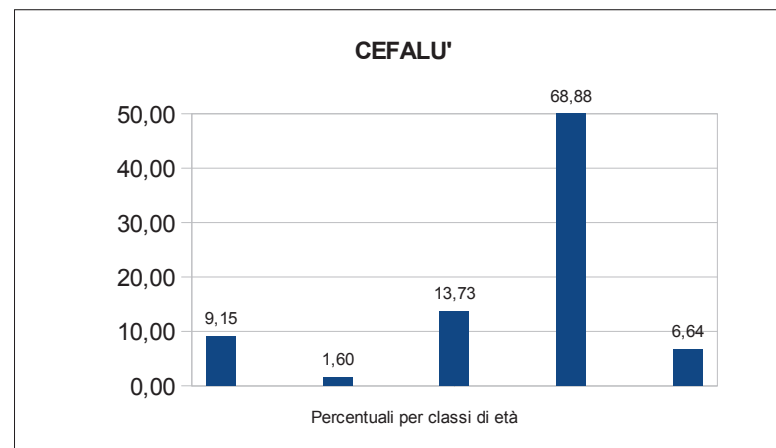
**CEFALA' DIANA**

Classi di età (anni)	Maschi	Femmine	Totale	
			M + F	perc.
0-14	0	0	0	0,00
15-17	0	0	0	0,00
18-30	0	0	0	0,00
31-65	2	3	5	83,33
66-100 e più	0	1	1	16,67
<b>Totale</b>	<b>2</b>	<b>4</b>	<b>6</b>	



**CEFALU'**

Classi di età (anni)	Maschi	Femmine	Totale	
			M + F	perc.
0-14	18	22	40	9,15
15-17	5	2	7	1,60
18-30	22	38	60	13,73
31-65	106	195	301	68,88
66-100 e più	10	19	29	6,64
<b>Totale</b>	<b>161</b>	<b>276</b>	<b>437</b>	

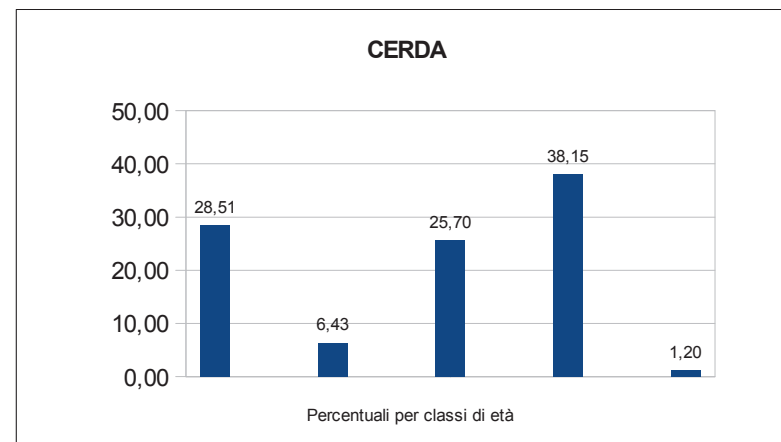


**Popolazione residente nei Comuni della provincia di Palermo per classi di età e sesso**

**Dati al 1 Gennaio 2018**

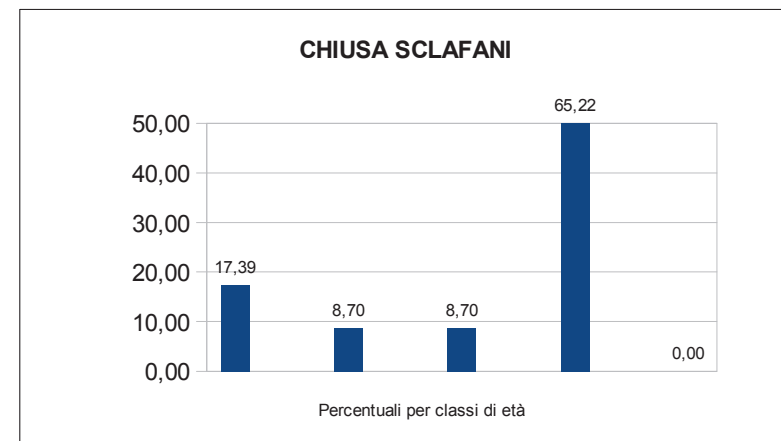
**CERDA**

Classi di età (anni)	Maschi	Femmine	Totale	
			M + F	perc.
0-14	39	32	71	28,51
15-17	10	6	16	6,43
18-30	39	25	64	25,70
31-65	45	50	95	38,15
66-100 e più	1	2	3	1,20
<b>Totale</b>	<b>134</b>	<b>115</b>	<b>249</b>	



**CHIUSA SCLAFANI**

Classi di età (anni)	Maschi	Femmine	Totale	
			M + F	perc.
0-14	2	2	4	17,39
15-17	1	1	2	8,70
18-30	0	2	2	8,70
31-65	5	10	15	65,22
66-100 e più	0	0	0	0,00
<b>Totale</b>	<b>8</b>	<b>15</b>	<b>23</b>	



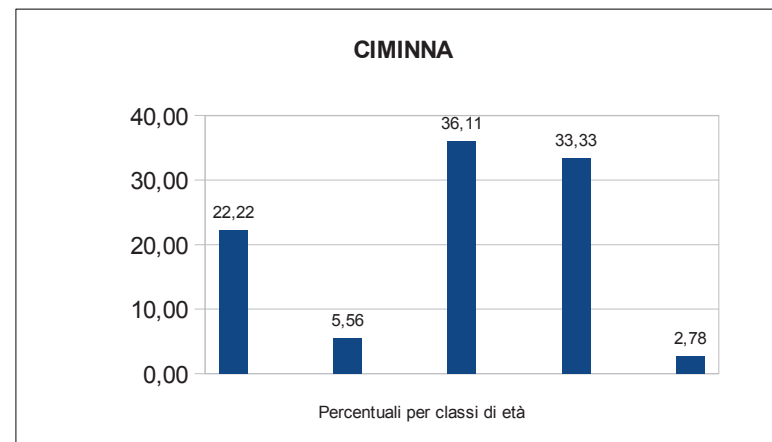


**Popolazione residente nei Comuni della provincia di Palermo per classi di età e sesso**

**Dati al 1 Gennaio 2018**

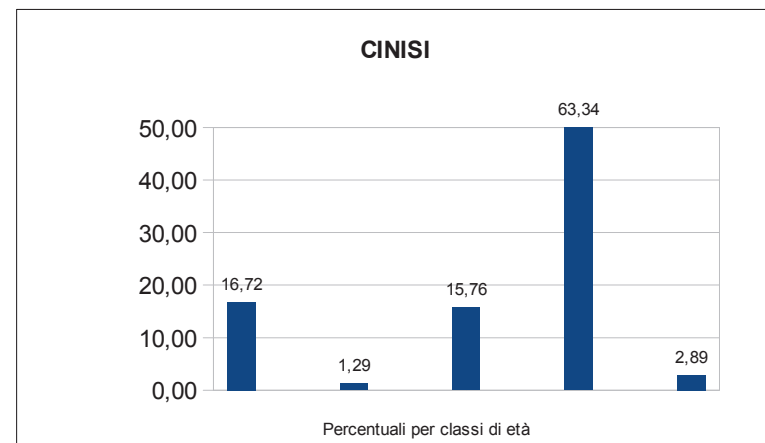
**CIMINNA**

Classi di età (anni)	Maschi	Femmine	Totale	
			M + F	perc.
0-14	4	4	8	22,22
15-17	1	1	2	5,56
18-30	5	8	13	36,11
31-65	1	11	12	33,33
66-100 e più	1	0	1	2,78
<b>Totale</b>	<b>12</b>	<b>24</b>	<b>36</b>	



**CINISI**

Classi di età (anni)	Maschi	Femmine	Totale	
			M + F	perc.
0-14	26	26	52	16,72
15-17	4	0	4	1,29
18-30	19	30	49	15,76
31-65	86	111	197	63,34
66-100 e più	1	8	9	2,89
<b>Totale</b>	<b>136</b>	<b>175</b>	<b>311</b>	

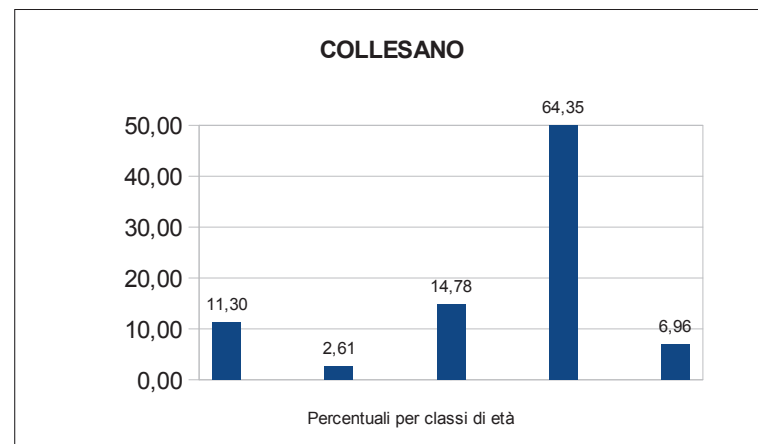


**Popolazione residente nei Comuni della provincia di Palermo per classi di età e sesso**

**Dati al 1 Gennaio 2018**

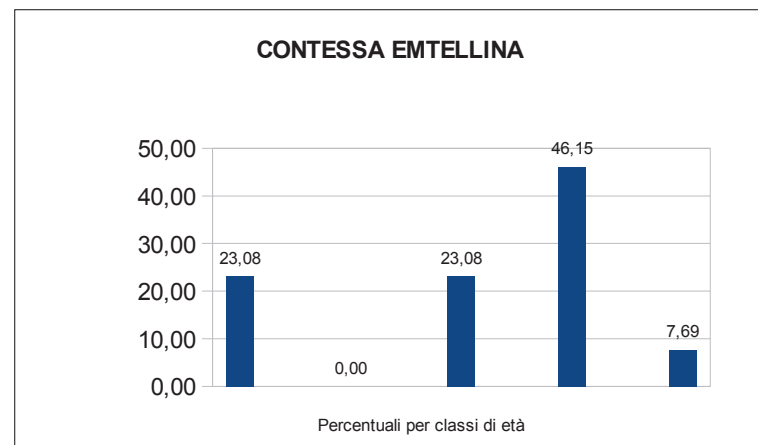
**COLLESANO**

Classi di età (anni)	Maschi	Femmine	Totale	
			M + F	perc.
0-14	7	6	13	11,30
15-17	1	2	3	2,61
18-30	9	8	17	14,78
31-65	37	37	74	64,35
66-100 e più	5	3	8	6,96
<b>Totale</b>	<b>59</b>	<b>56</b>	<b>115</b>	



**CONTESSA ENTELLINA**

Classi di età (anni)	Maschi	Femmine	Totale	
			M + F	perc.
0-14	4	2	6	23,08
15-17	0	0	0	0,00
18-30	2	4	6	23,08
31-65	6	6	12	46,15
66-100 e più	1	1	2	7,69
<b>Totale</b>	<b>13</b>	<b>13</b>	<b>26</b>	

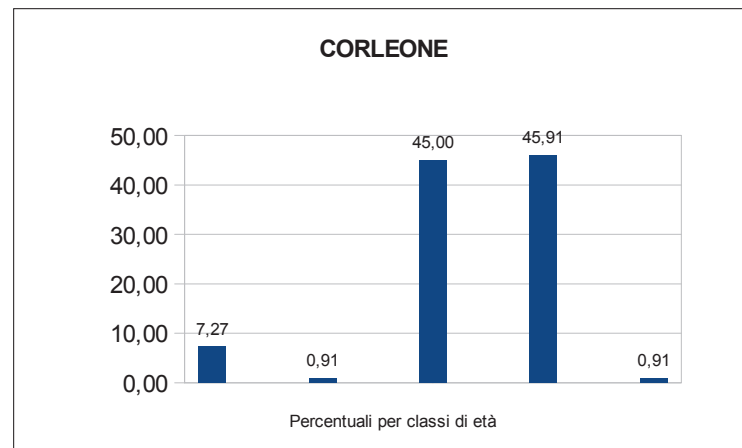


**Popolazione residente nei Comuni della provincia di Palermo per classi di età e sesso**

**Dati al 1 Gennaio 2018**

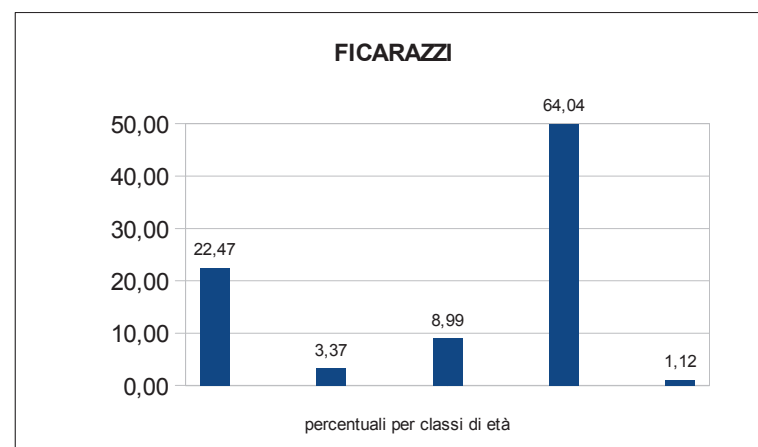
**CORLEONE**

Classi di età (anni)	Maschi	Femmine	Totale	
			M + F	perc.
0-14	10	6	16	7,27
15-17	1	1	2	0,91
18-30	82	17	99	45,00
31-65	49	52	101	45,91
66-100 e più	2	0	2	0,91
<b>Totale</b>	<b>144</b>	<b>76</b>	<b>220</b>	



**FICARAZZI**

Classi di età (anni)	Maschi	Femmine	Totale	
			M + F	perc.
0-14	13	7	20	22,47
15-17	1	2	3	3,37
18-30	2	6	8	8,99
31-65	21	36	57	64,04
66-100 e più	0	1	1	1,12
<b>Totale</b>	<b>37</b>	<b>52</b>	<b>89</b>	

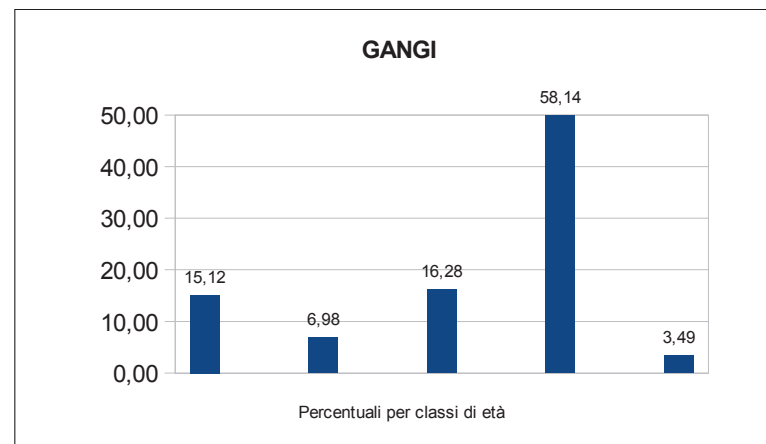


**Popolazione residente nei Comuni della provincia di Palermo per classi di età e sesso**

**Dati al 1 Gennaio 2018**

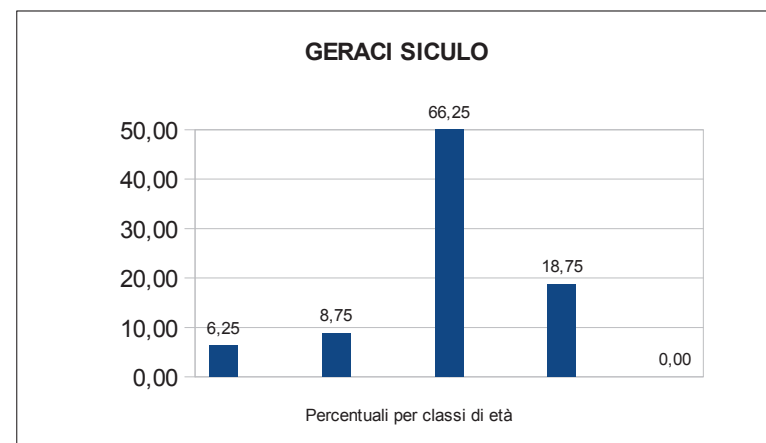
**GANGI**

Classi di età (anni)	Maschi	Femmine	Totale	
			M + F	perc.
0-14	6	7	13	15,12
15-17	3	3	6	6,98
18-30	7	7	14	16,28
31-65	19	31	50	58,14
66-100 e più	2	1	3	3,49
<b>Totale</b>	<b>37</b>	<b>49</b>	<b>86</b>	



**GERACI SICULO**

Classi di età (anni)	Maschi	Femmine	Totale	
			M + F	perc.
0-14	3	2	5	6,25
15-17	7	0	7	8,75
18-30	48	5	53	66,25
31-65	8	7	15	18,75
66-100 e più	0	0	0	0,00
<b>Totale</b>	<b>66</b>	<b>14</b>	<b>80</b>	

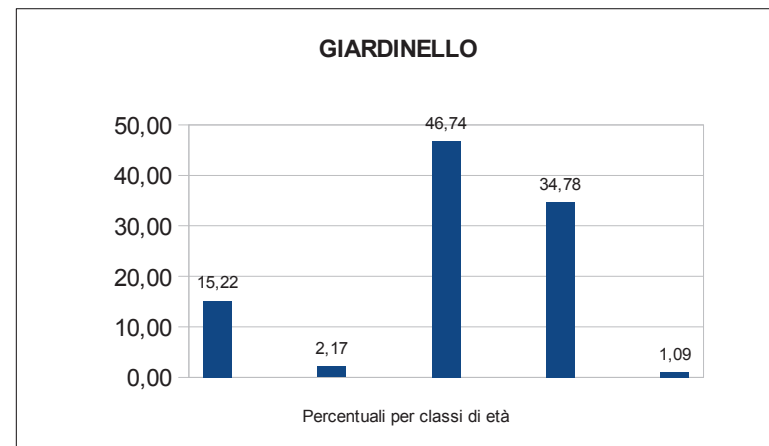


**Popolazione residente nei Comuni della provincia di Palermo per classi di età e sesso**

**Dati al 1 Gennaio 2018**

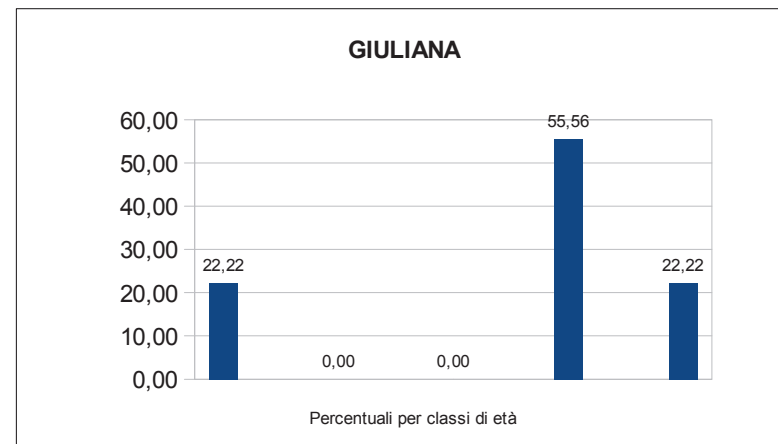
**GIARDINELLO**

Classi di età (anni)	Maschi	Femmine	Totale	
			M + F	perc.
0-14	4	10	14	15,22
15-17	2	0	2	2,17
18-30	30	13	43	46,74
31-65	15	17	32	34,78
66-100 e più	0	1	1	1,09
<b>Totale</b>	<b>51</b>	<b>41</b>	<b>92</b>	



**GIULIANA**

Classi di età (anni)	Maschi	Femmine	Totale	
			M + F	perc.
0-14	2	0	2	22,22
15-17	0	0	0	0,00
18-30	0	0	0	0,00
31-65	1	4	5	55,56
66-100 e più	1	1	2	22,22
<b>Totale</b>	<b>4</b>	<b>5</b>	<b>9</b>	

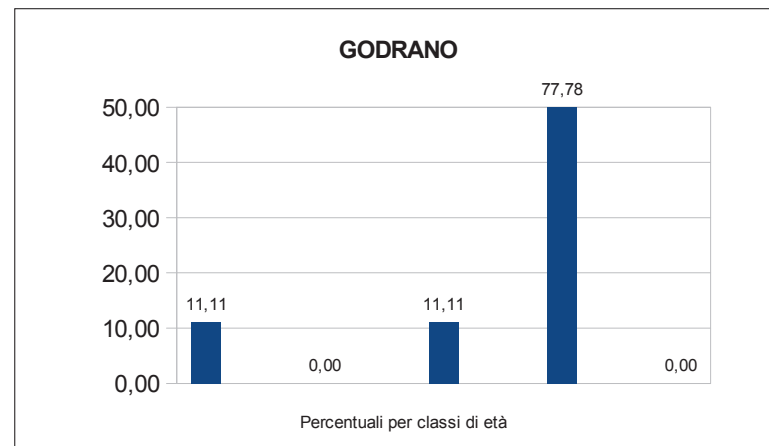


**Popolazione residente nei Comuni della provincia di Palermo per classi di età e sesso**

**Dati al 1 Gennaio 2018**

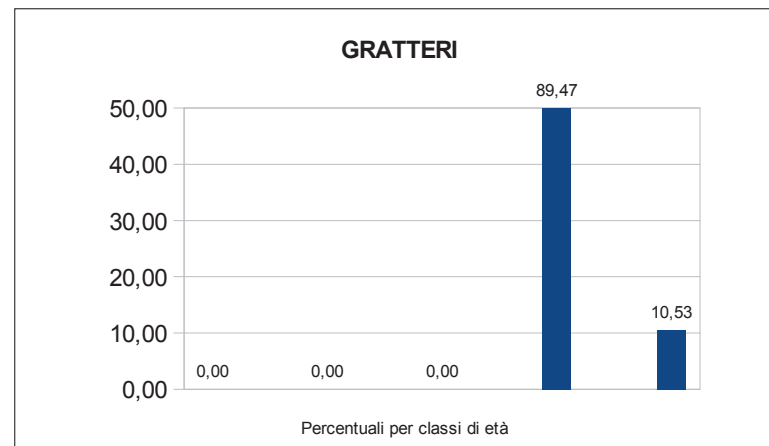
**GODRANO**

Classi di età (anni)	Maschi	Femmine	Totale	
			M + F	perc.
0-14	1	1	2	11,11
15-17	0	0	0	0,00
18-30	2	0	2	11,11
31-65	9	5	14	77,78
66-100 e più	0	0	0	0,00
<b>Totale</b>	<b>12</b>	<b>6</b>	<b>18</b>	



**GRATTERI**

Classi di età (anni)	Maschi	Femmine	Totale	
			M + F	perc.
0-14	-	0	-	0,00
15-17	0	0	0	0,00
18-30	0	0	0	0,00
31-65	5	12	17	89,47
66-100 e più	0	2	2	10,53
<b>Totale</b>	<b>5</b>	<b>14</b>	<b>19</b>	

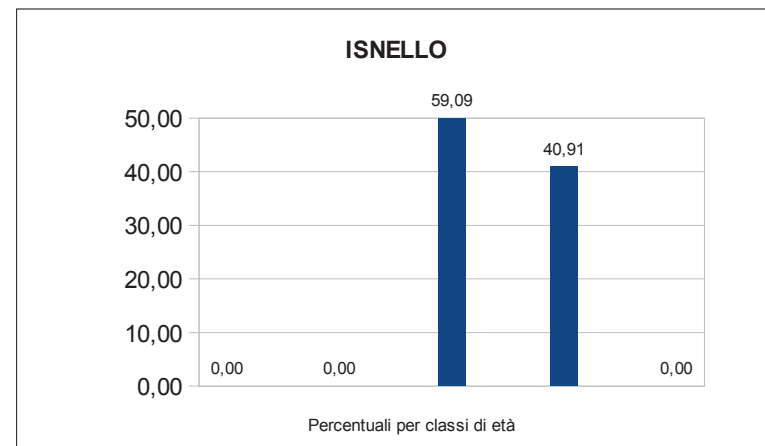


**Popolazione residente nei Comuni della provincia di Palermo per classi di età e sesso**

**Dati al 1 Gennaio 2018**

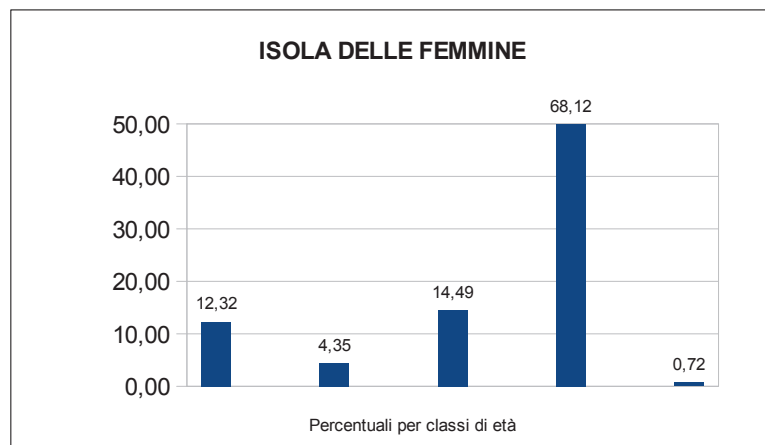
**ISNELLO**

Classi di età (anni)	Maschi	Femmine	Totale	
			M + F	perc.
0-14	0	0	0	0,00
15-17	0	0	0	0,00
18-30	51	1	52	59,09
31-65	29	7	36	40,91
66-100 e più	0	0	0	0,00
<b>Totale</b>	<b>80</b>	<b>8</b>	<b>88</b>	



**ISOLA DELLE FEMMINE**

Classi di età (anni)	Maschi	Femmine	Totale	
			M + F	perc.
0-14	9	8	17	12,32
15-17	3	3	6	4,35
18-30	7	13	20	14,49
31-65	46	48	94	68,12
66-100 e più	0	1	1	0,72
<b>Totale</b>	<b>65</b>	<b>73</b>	<b>138</b>	

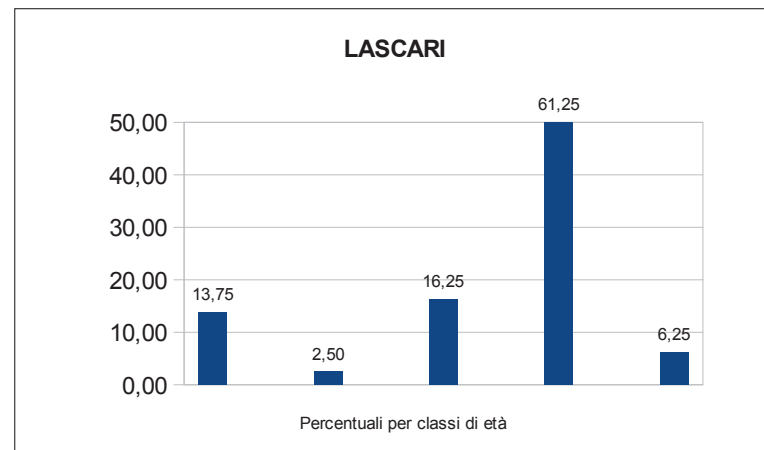


**Popolazione residente nei Comuni della provincia di Palermo per classi di età e sesso**

**Dati al 1 Gennaio 2018**

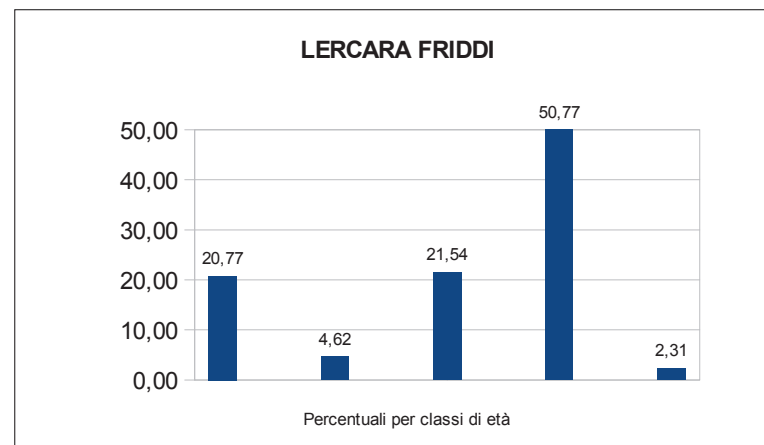
**LASCARI**

Classi di età (anni)	Maschi	Femmine	Totale	
			M + F	perc.
0-14	4	7	11	13,75
15-17	1	1	2	2,50
18-30	6	7	13	16,25
31-65	16	33	49	61,25
66-100 e più	1	4	5	6,25
<b>Totale</b>	<b>28</b>	<b>52</b>	<b>80</b>	



**LERCARA FRIDDI**

Classi di età (anni)	Maschi	Femmine	Totale	
			M + F	perc.
0-14	10	17	27	20,77
15-17	4	2	6	4,62
18-30	12	16	28	21,54
31-65	26	40	66	50,77
66-100 e più	1	2	3	2,31
<b>Totale</b>	<b>53</b>	<b>77</b>	<b>130</b>	



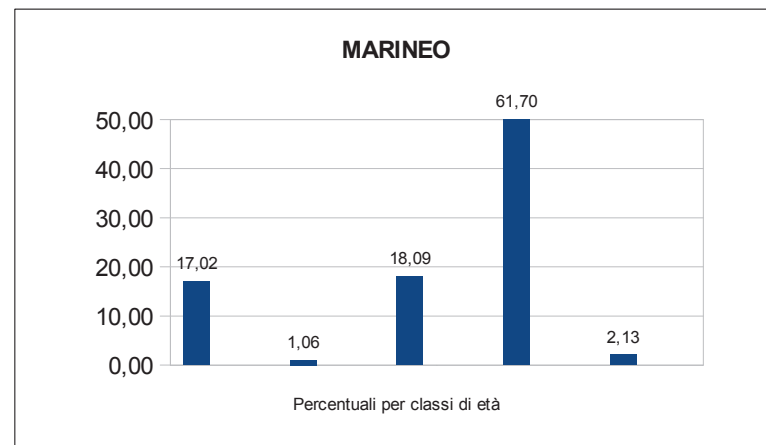


**Popolazione residente nei Comuni della provincia di Palermo per classi di età e sesso**

**Dati al 1 Gennaio 2018**

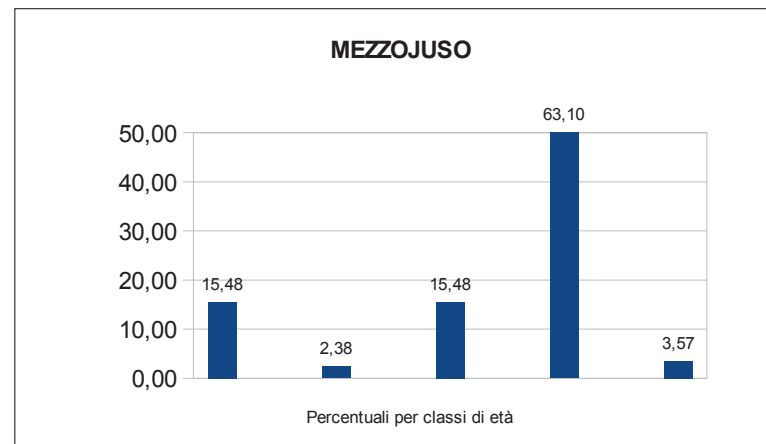
**MARINEO**

Classi di età (anni)	Maschi	Femmine	Totale	
			M + F	perc.
0-14	6	10	16	17,02
15-17	1	0	1	1,06
18-30	6	11	17	18,09
31-65	27	31	58	61,70
66-100 e più	1	1	2	2,13
<b>Totale</b>	<b>41</b>	<b>53</b>	<b>94</b>	



**MEZZOJUSO**

Classi di età (anni)	Maschi	Femmine	Totale	
			M + F	perc.
0-14	10	3	13	15,48
15-17	0	2	2	2,38
18-30	8	5	13	15,48
31-65	20	33	53	63,10
66-100 e più	3	0	3	3,57
<b>Totale</b>	<b>41</b>	<b>43</b>	<b>84</b>	

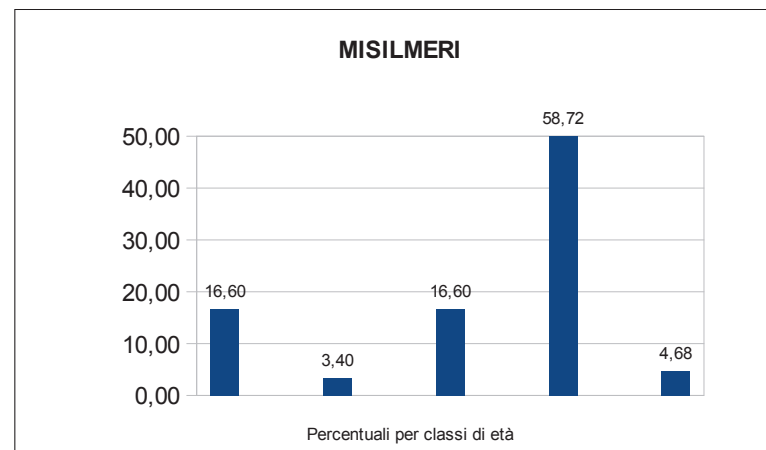


**Popolazione residente nei Comuni della provincia di Palermo per classi di età e sesso**

**Dati al 1 Gennaio 2018**

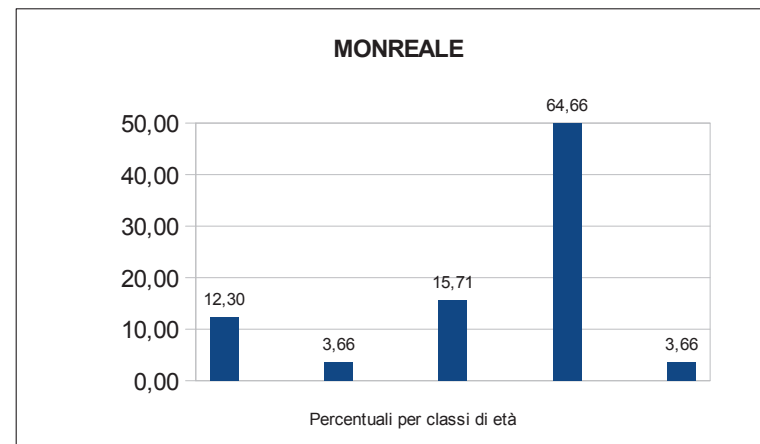
**MISILMERI**

Classi di età (anni)	Maschi	Femmine	Totale	
			M + F	perc.
0-14	21	18	39	16,60
15-17	2	6	8	3,40
18-30	17	22	39	16,60
31-65	69	69	138	58,72
66-100 e più	6	5	11	4,68
<b>Totale</b>	<b>115</b>	<b>120</b>	<b>235</b>	



**MONREALE**

Classi di età (anni)	Maschi	Femmine	Totale	
			M + F	perc.
0-14	23	24	47	12,30
15-17	8	6	14	3,66
18-30	19	41	60	15,71
31-65	90	157	247	64,66
66-100 e più	5	9	14	3,66
<b>Totale</b>	<b>145</b>	<b>237</b>	<b>382</b>	

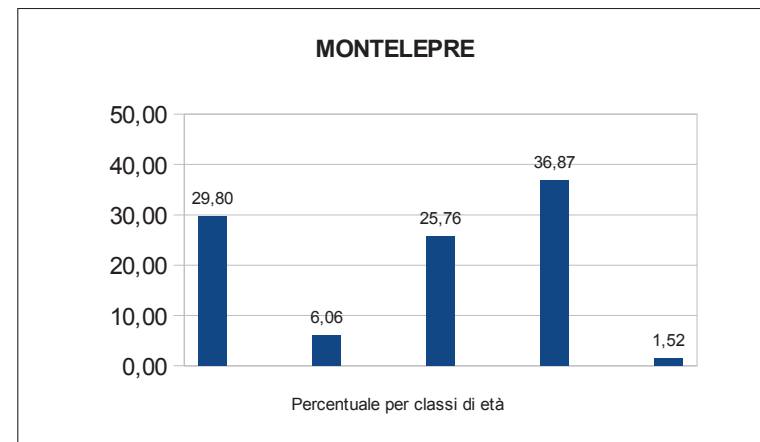


**Popolazione residente nei Comuni della provincia di Palermo per classi di età e sesso**

**Dati al 1 Gennaio 2018**

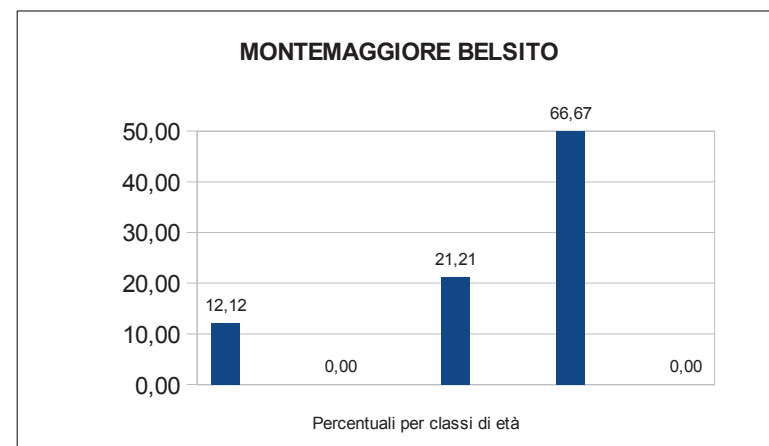
**MONTELEPRE**

Classi di età (anni)	Maschi	Femmine	Totale	
			M + F	perc.
0-14	27	32	59	29,80
15-17	4	8	12	6,06
18-30	27	24	51	25,76
31-65	30	43	73	36,87
66-100 e più	0	3	3	1,52
<b>Totale</b>	<b>88</b>	<b>110</b>	<b>198</b>	



**MONTEMAGGIORE BELSITO**

Classi di età (anni)	Maschi	Femmine	Totale	
			M + F	perc.
0-14	3	1	4	12,12
15-17	0	0	0	0,00
18-30	4	3	7	21,21
31-65	7	15	22	66,67
66-100 e più	0	0	0	0,00
<b>Totale</b>	<b>14</b>	<b>19</b>	<b>33</b>	

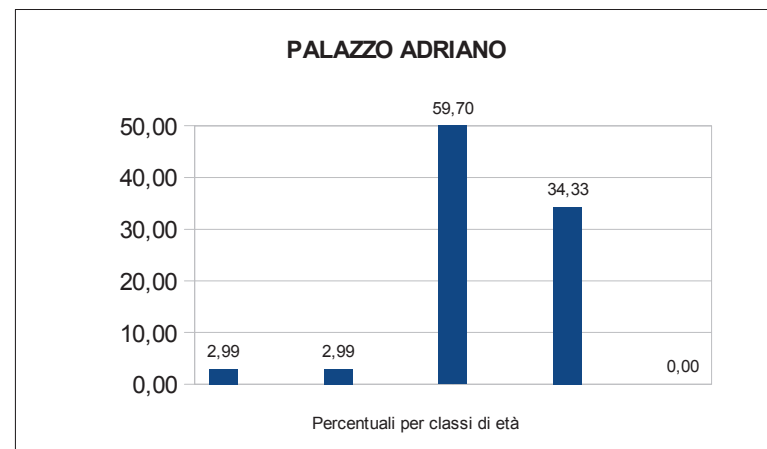


**Popolazione residente nei Comuni della provincia di Palermo per classi di età e sesso**

**Dati al 1 Gennaio 2018**

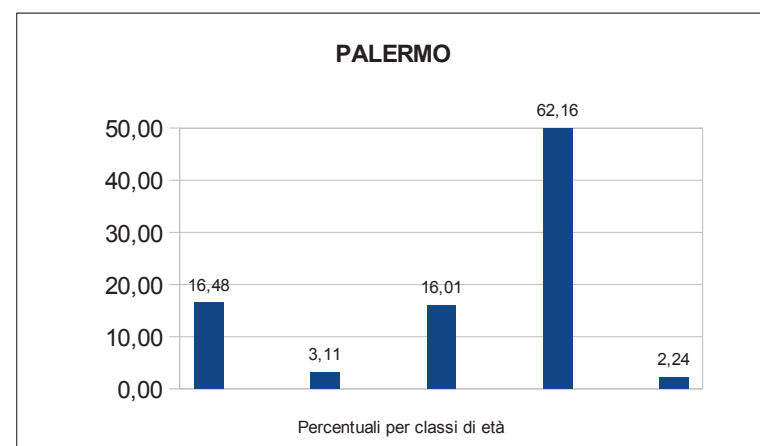
**PALAZZO ADRIANO**

Classi di età (anni)	Maschi	Femmine	Totale	
			M + F	perc.
0-14	1	1	2	2,99
15-17	1	1	2	2,99
18-30	35	5	40	59,70
31-65	13	10	23	34,33
66-100 e più	0	0	0	0,00
<b>Totale</b>	<b>50</b>	<b>17</b>	<b>67</b>	



**PALERMO**

Classi di età (anni)	Maschi	Femmine	Totale	
			M + F	perc.
0-14	2.123	2.107	4.230	16,48
15-17	435	364	799	3,11
18-30	2191	1917	4108	16,01
31-65	7807	8145	15952	62,16
66-100 e più	212	362	574	2,24
<b>Totale</b>	<b>12.768</b>	<b>12.895</b>	<b>25.663</b>	

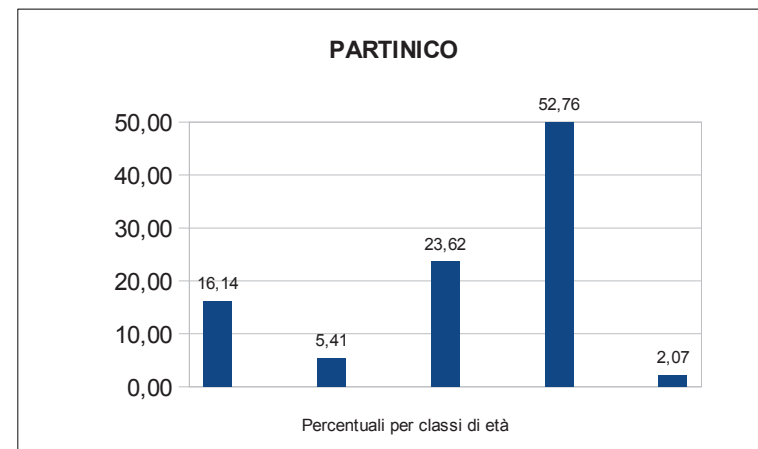


**Popolazione residente nei Comuni della provincia di Palermo per classi di età e sesso**

**Dati al 1 Gennaio 2018**

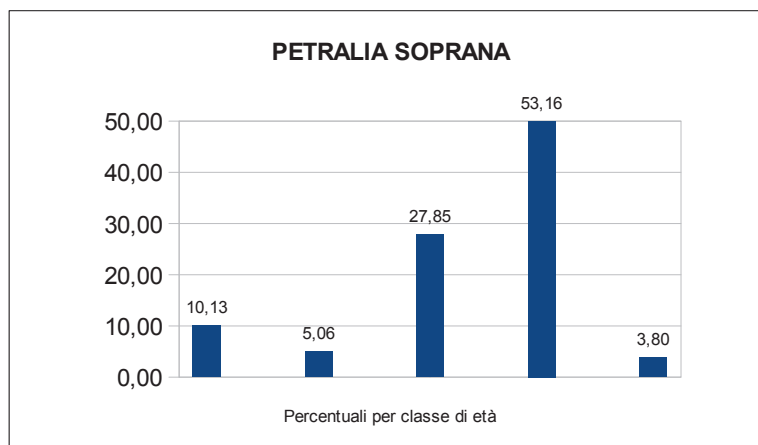
**PARTINICO**

Classi di età (anni)	Maschi	Femmine	Totale	
			M + F	perc.
0-14	93	71	164	16,14
15-17	40	15	55	5,41
18-30	145	95	240	23,62
31-65	235	301	536	52,76
66-100 e più	13	8	21	2,07
<b>Totale</b>	<b>526</b>	<b>490</b>	<b>1.016</b>	



**PETRALIA SOPRANA**

Classi di età (anni)	Maschi	Femmine	Totale	
			M + F	perc.
0-14	2	6	8	10,13
15-17	1	3	4	5,06
18-30	17	5	22	27,85
31-65	17	25	42	53,16
66-100 e più	1	2	3	3,80
<b>Totale</b>	<b>38</b>	<b>41</b>	<b>79</b>	

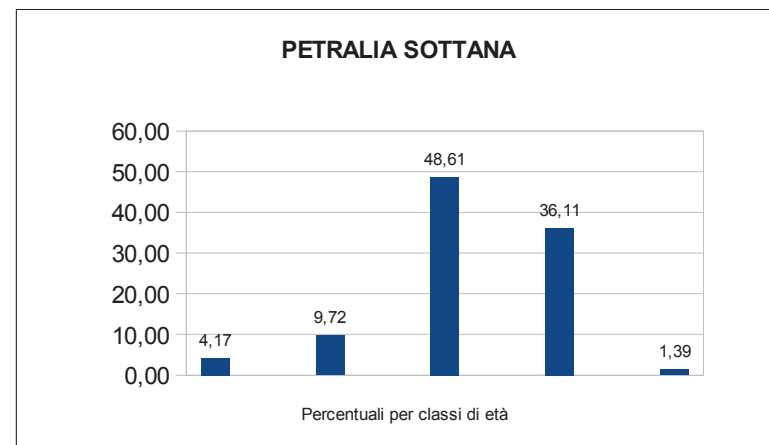


**Popolazione residente nei Comuni della provincia di Palermo per classi di età e sesso**

**Dati al 1 Gennaio 2018**

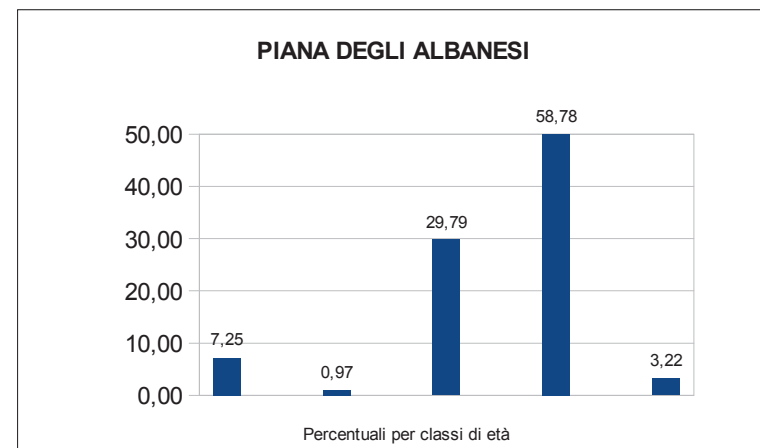
**PETRALIA SOTTANA**

Classi di età (anni)	Maschi	Femmine	Totale	
			M + F	perc.
0-14	1	2	3	4,17
15-17	7	0	7	9,72
18-30	26	9	35	48,61
31-65	5	21	26	36,11
66-100 e più	0	1	1	1,39
<b>Totale</b>	<b>39</b>	<b>33</b>	<b>72</b>	



**PIANA DEGLI ALBANESI**

Classi di età (anni)	Maschi	Femmine	Totale	
			M + F	perc.
0-14	36	9	45	7,25
15-17	4	2	6	0,97
18-30	160	25	185	29,79
31-65	308	57	365	58,78
66-100 e più	15	5	20	3,22
<b>Totale</b>	<b>523</b>	<b>98</b>	<b>621</b>	

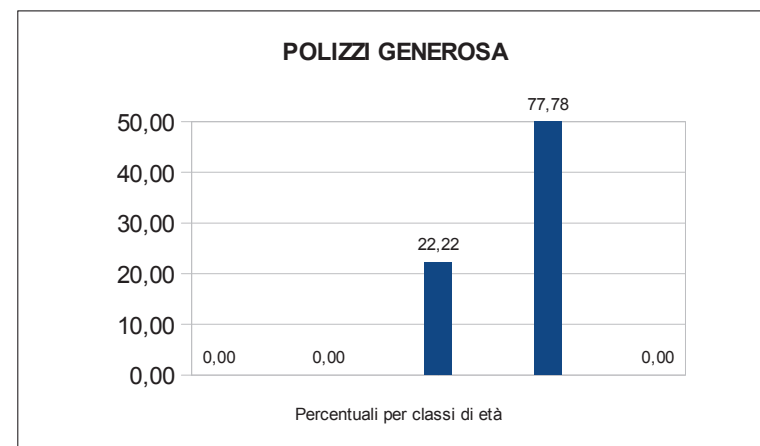


**Popolazione residente nei Comuni della provincia di Palermo per classi di età e sesso**

**Dati al 1 Gennaio 2018**

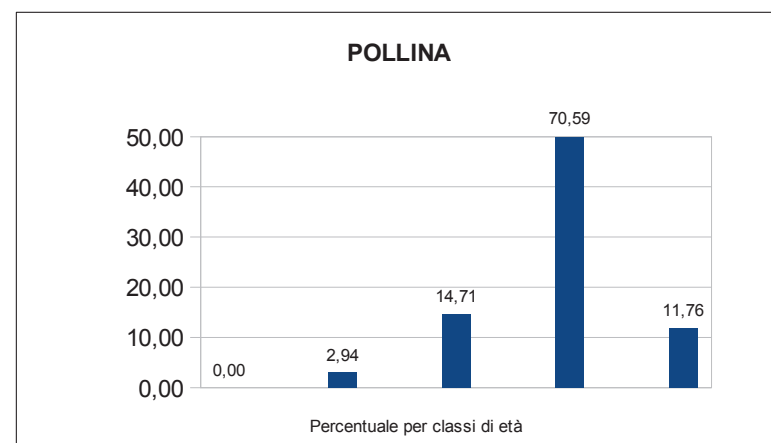
**POLIZZI GENEROSA**

Classi di età (anni)	Maschi	Femmine	Totale	
			M + F	perc.
0-14	0	0	0	0,00
15-17	0	0	0	0,00
18-30	2	2	4	22,22
31-65	3	11	14	77,78
66-100 e più	0	0	0	0,00
<b>Totale</b>	<b>5</b>	<b>13</b>	<b>18</b>	



**POLLINA**

Classi di età (anni)	Maschi	Femmine	Totale	
			M + F	perc.
0-14	-	-	-	0,00
15-17	1	0	1	2,94
18-30	2	3	5	14,71
31-65	5	19	24	70,59
66-100 e più	1	3	4	11,76
<b>Totale</b>	<b>9</b>	<b>25</b>	<b>34</b>	

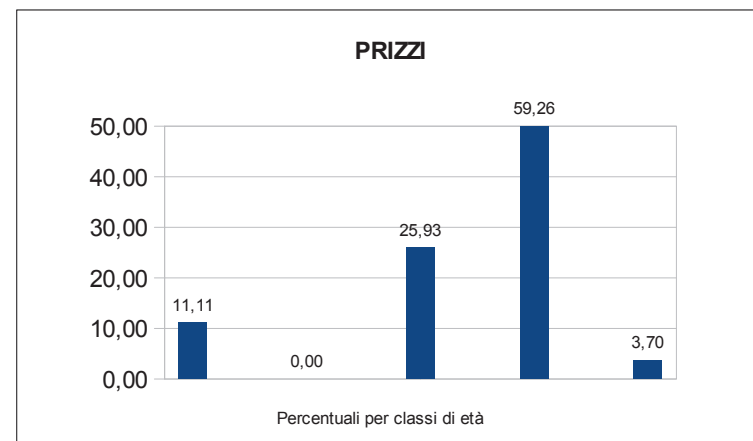


**Popolazione residente nei Comuni della provincia di Palermo per classi di età e sesso**

**Dati al 1 Gennaio 2018**

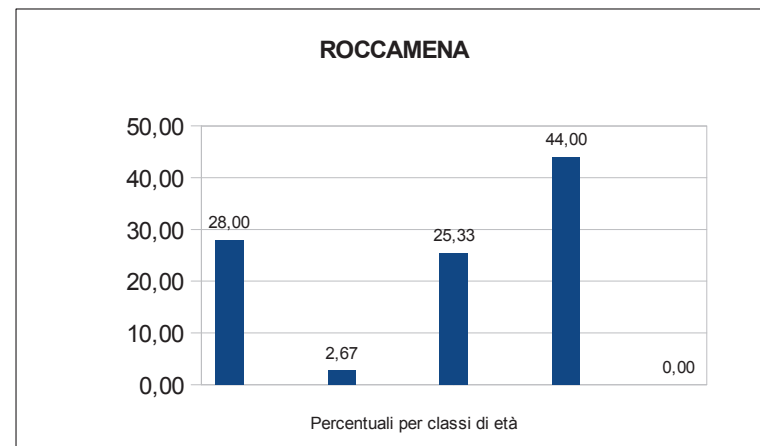
**PRIZZI**

Classi di età (anni)	Maschi	Femmine	Totale	
			M + F	perc.
0-14	3	0	3	11,11
15-17	0	0	0	0,00
18-30	2	5	7	25,93
31-65	4	12	16	59,26
66-100 e più	0	1	1	3,70
<b>Totale</b>	<b>9</b>	<b>18</b>	<b>27</b>	



**ROCCAMENA**

Classi di età (anni)	Maschi	Femmine	Totale	
			M + F	perc.
0-14	14	7	21	28,00
15-17	1	1	2	2,67
18-30	1	18	19	25,33
31-65	18	15	33	44,00
66-100 e più	0	0	0	0,00
<b>Totale</b>	<b>34</b>	<b>41</b>	<b>75</b>	



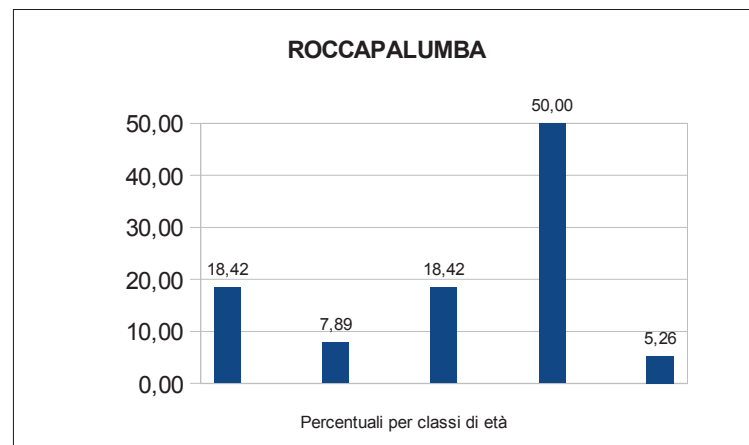


**Popolazione residente nei Comuni della provincia di Palermo per classi di età e sesso**

**Dati al 1 Gennaio 2018**

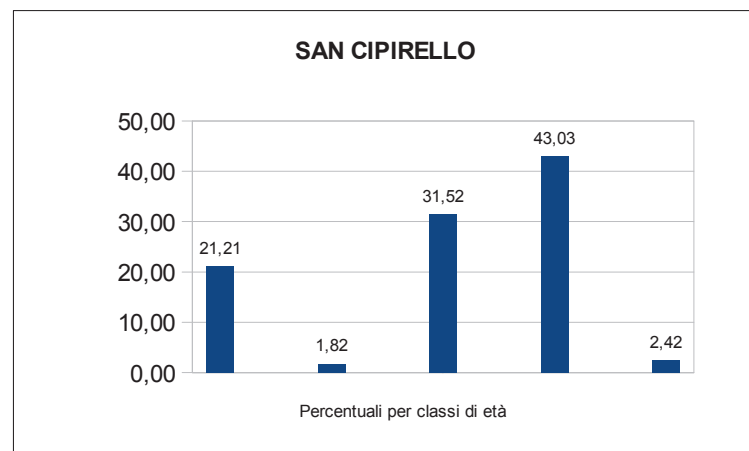
**ROCCAPALUMBA**

Classi di età (anni)	Maschi	Femmine	Totale	
			M + F	perc.
0-14	5	2	7	18,42
15-17	0	3	3	7,89
18-30	1	6	7	18,42
31-65	7	12	19	50,00
66-100 e più	1	1	2	5,26
<b>Totale</b>	<b>14</b>	<b>24</b>	<b>38</b>	



**SAN CIPIRELLO**

Classi di età (anni)	Maschi	Femmine	Totale	
			M + F	perc.
0-14	19	16	35	21,21
15-17	2	1	3	1,82
18-30	35	17	52	31,52
31-65	33	38	71	43,03
66-100 e più	2	2	4	2,42
<b>Totale</b>	<b>91</b>	<b>74</b>	<b>165</b>	

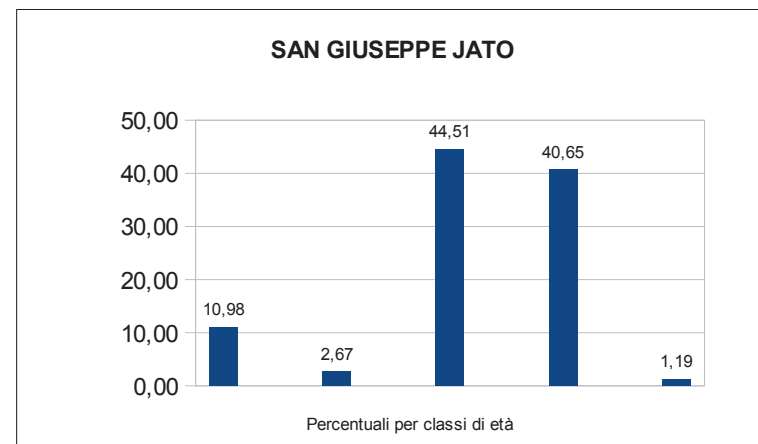


**Popolazione residente nei Comuni della provincia di Palermo per classi di età e sesso**

**Dati al 1 Gennaio 2018**

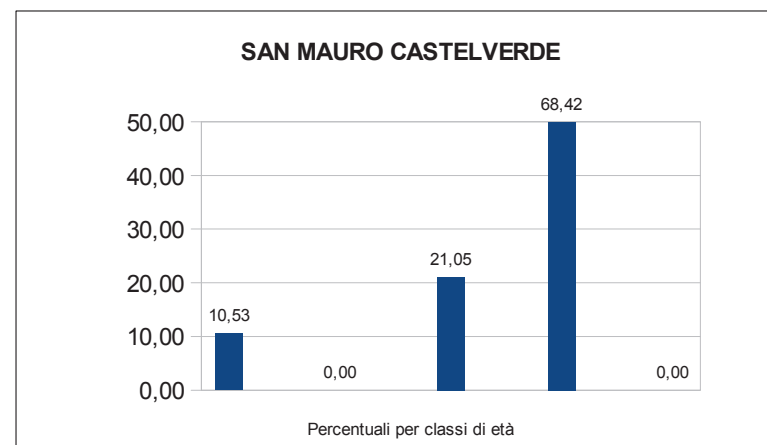
**SAN GIUSEPPE JATO**

Classi di età (anni)	Maschi	Femmine	Totale	
			M + F	perc.
0-14	21	16	37	10,98
15-17	0	9	9	2,67
18-30	127	23	150	44,51
31-65	79	58	137	40,65
66-100 e più	1	3	4	1,19
<b>Totale</b>	<b>228</b>	<b>109</b>	<b>337</b>	



**SAN MAURO CASTELVERDE**

Classi di età (anni)	Maschi	Femmine	Totale	
			M + F	perc.
0-14	2	0	2	10,53
15-17	0	0	0	0,00
18-30	3	1	4	21,05
31-65	5	8	13	68,42
66-100 e più	0	0	0	0,00
<b>Totale</b>	<b>10</b>	<b>9</b>	<b>19</b>	

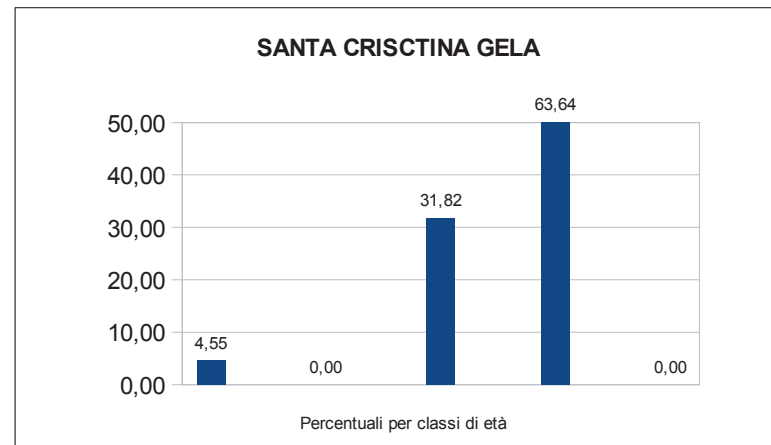


**Popolazione residente nei Comuni della provincia di Palermo per classi di età e sesso**

**Dati al 1 Gennaio 2018**

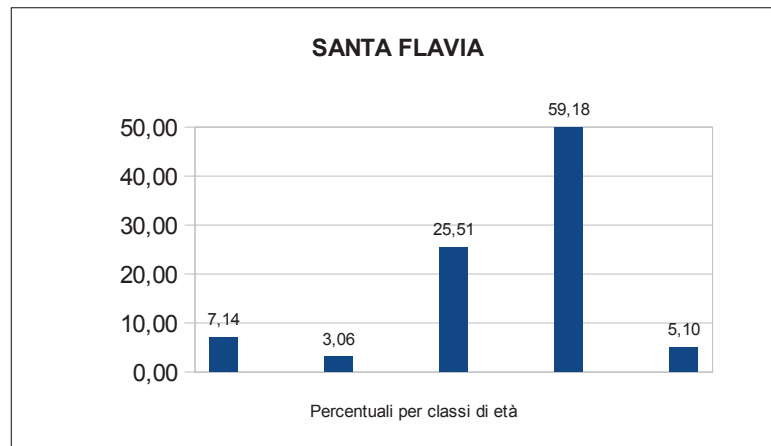
**SANTA CRISTINA GELA**

Classi di età (anni)	Maschi	Femmine	Totale	
			M + F	perc.
0-14	1	0	1	4,55
15-17	0	0	0	0,00
18-30	6	1	7	31,82
31-65	5	9	14	63,64
66-100 e più	0	0	0	0,00
<b>Totale</b>	<b>12</b>	<b>10</b>	<b>22</b>	



**SANTA FLAVIA**

Classi di età (anni)	Maschi	Femmine	Totale	
			M + F	perc.
0-14	5	2	7	7,14
15-17	3	0	3	3,06
18-30	14	11	25	25,51
31-65	23	35	58	59,18
66-100 e più	0	5	5	5,10
<b>Totale</b>	<b>45</b>	<b>53</b>	<b>98</b>	

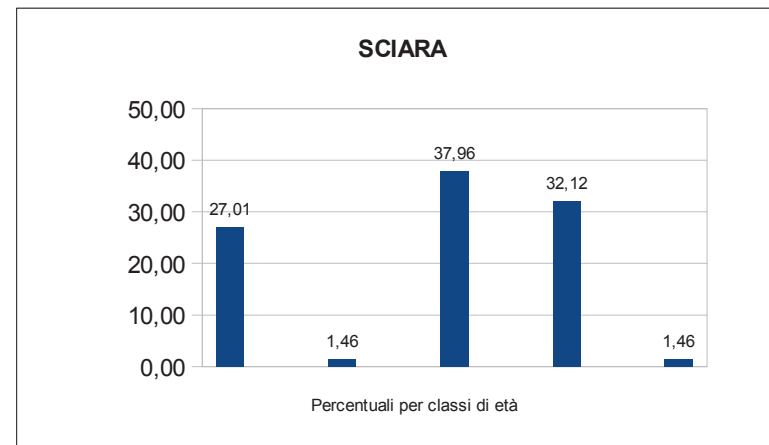


**Popolazione residente nei Comuni della provincia di Palermo per classi di età e sesso**

**Dati al 1 Gennaio 2018**

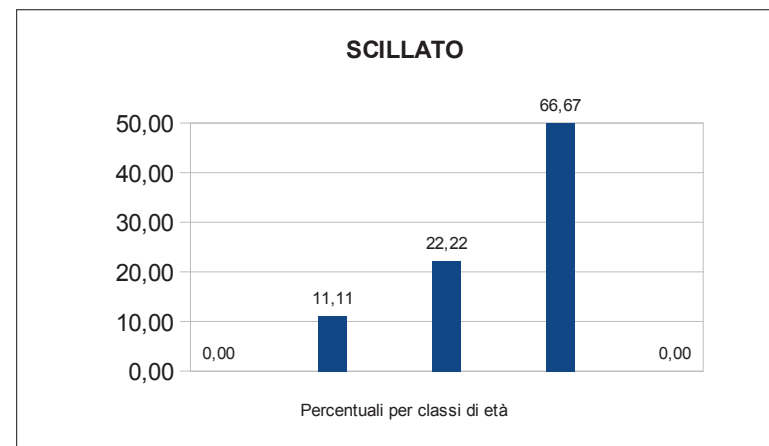
**SCIARA**

Classi di età (anni)	Maschi	Femmine	Totale	
			M + F	perc.
0-14	21	16	37	27,01
15-17	1	1	2	1,46
18-30	16	36	52	37,96
31-65	27	17	44	32,12
66-100 e più	1	1	2	1,46
<b>Totale</b>	<b>66</b>	<b>71</b>	<b>137</b>	



**SCILLATO**

Classi di età (anni)	Maschi	Femmine	Totale	
			M + F	perc.
0-14	0	0	0	0,00
15-17	0	1	1	11,11
18-30	0	2	2	22,22
31-65	0	6	6	66,67
66-100 e più	0	0	0	0,00
<b>Totale</b>	<b>-</b>	<b>9</b>	<b>9</b>	

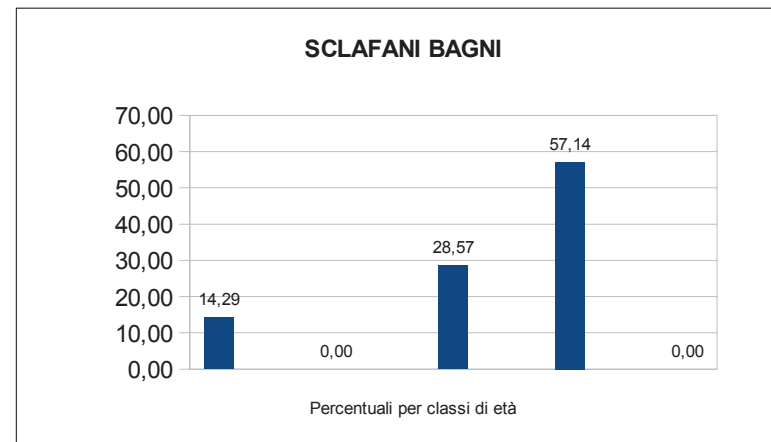


**Popolazione residente nei Comuni della provincia di Palermo per classi di età e sesso**

**Dati al 1 Gennaio 2018**

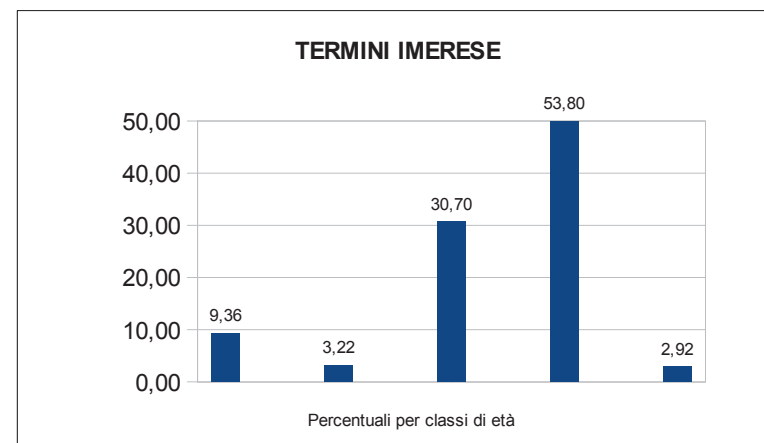
**SCLAFANI BAGNI**

Classi di età (anni)	Maschi	Femmine	Totale	
			M + F	perc.
0-14	0	1	1	14,29
15-17	0	0	0	0,00
18-30	1	1	2	28,57
31-65	2	2	4	57,14
66-100 e più	0	0	0	0,00
<b>Totale</b>	<b>3</b>	<b>4</b>	<b>7</b>	



**TERMINI IMERESE**

Classi di età (anni)	Maschi	Femmine	Totale	
			M + F	perc.
0-14	14	18	32	9,36
15-17	7	4	11	3,22
18-30	75	30	105	30,70
31-65	63	121	184	53,80
66-100 e più	6	4	10	2,92
<b>Totale</b>	<b>165</b>	<b>177</b>	<b>342</b>	

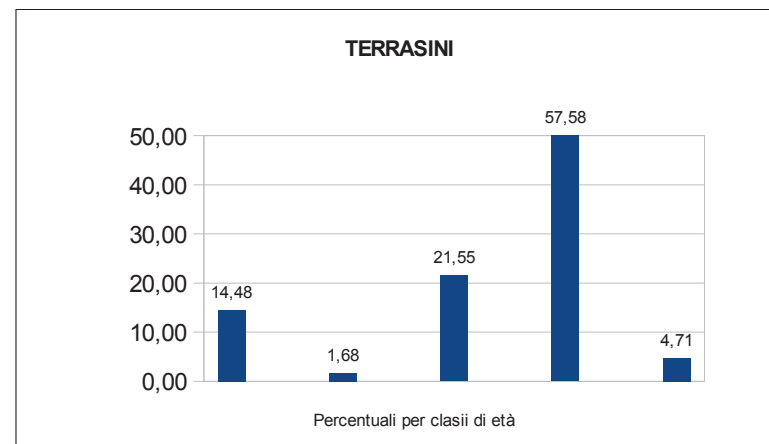


**Popolazione residente nei Comuni della provincia di Palermo per classi di età e sesso**

**Dati al 1 Gennaio 2018**

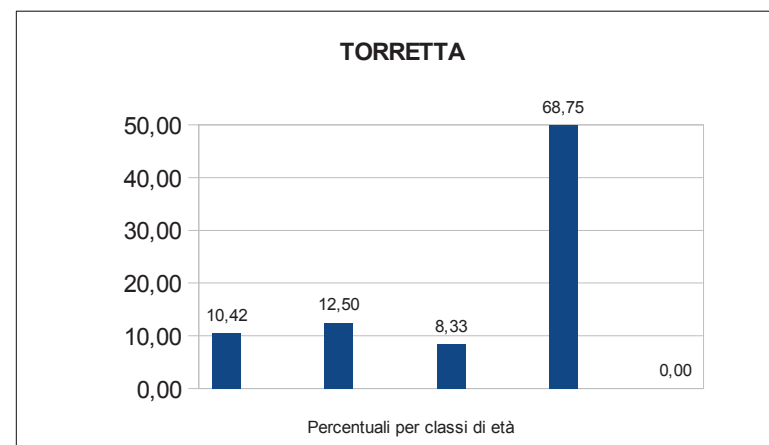
**TERRASINI**

Classi di età (anni)	Maschi	Femmine	Totale	
			M + F	perc.
0-14	21	22	43	14,48
15-17	2	3	5	1,68
18-30	30	34	64	21,55
31-65	72	99	171	57,58
66-100 e più	5	9	14	4,71
<b>Totale</b>	<b>130</b>	<b>167</b>	<b>297</b>	



**TORRETTA**

Classi di età (anni)	Maschi	Femmine	Totale	
			M + F	perc.
0-14	1	4	5	10,42
15-17	6	0	6	12,50
18-30	1	3	4	8,33
31-65	12	21	33	68,75
66-100 e più	0	0	0	0,00
<b>Totale</b>	<b>20</b>	<b>28</b>	<b>48</b>	

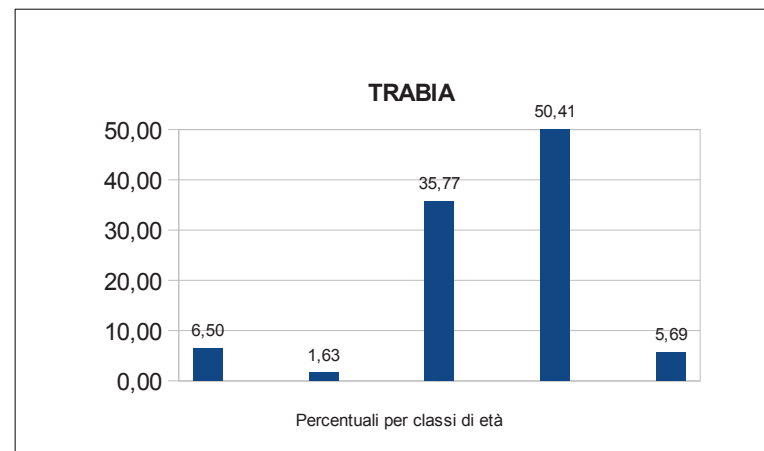


**Popolazione residente nei Comuni della provincia di Palermo per classi di età e sesso**

**Dati al 1 Gennaio 2018**

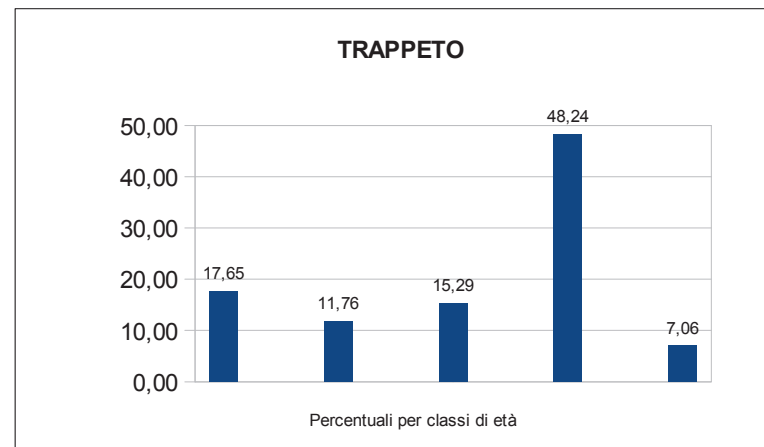
**TRABIA**

Classi di età (anni)	Maschi	Femmine	Totale	
			M + F	perc.
0-14	5	3	8	6,50
15-17	2	0	2	1,63
18-30	35	9	44	35,77
31-65	17	45	62	50,41
66-100 e più	1	6	7	5,69
<b>Totale</b>	<b>60</b>	<b>63</b>	<b>123</b>	



**TRAPPETO**

Classi di età (anni)	Maschi	Femmine	Totale	
			M + F	perc.
0-14	12	3	15	17,65
15-17	8	2	10	11,76
18-30	7	6	13	15,29
31-65	20	21	41	48,24
66-100 e più	3	3	6	7,06
<b>Totale</b>	<b>50</b>	<b>35</b>	<b>85</b>	

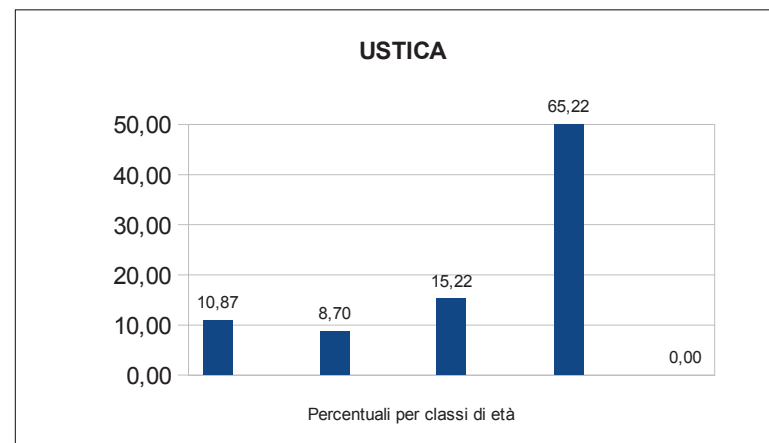


**Popolazione residente nei Comuni della provincia di Palermo per classi di età e sesso**

**Dati al 1 Gennaio 2018**

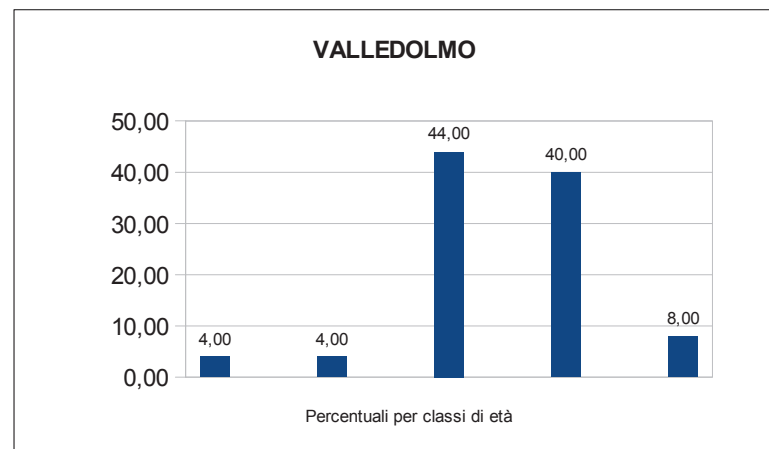
**USTICA**

Classi di età (anni)	Maschi	Femmine	Totale	
			M + F	perc.
0-14	2	3	5	10,87
15-17	3	1	4	8,70
18-30	4	3	7	15,22
31-65	7	23	30	65,22
66-100 e più	0	0	0	0,00
<b>Totale</b>	<b>16</b>	<b>30</b>	<b>46</b>	



**VALLEDOLMO**

Classi di età (anni)	Maschi	Femmine	Totale	
			M + F	perc.
0-14	1	0	1	4,00
15-17	1	0	1	4,00
18-30	8	3	11	44,00
31-65	4	6	10	40,00
66-100 e più	1	1	2	8,00
<b>Totale</b>	<b>15</b>	<b>10</b>	<b>25</b>	



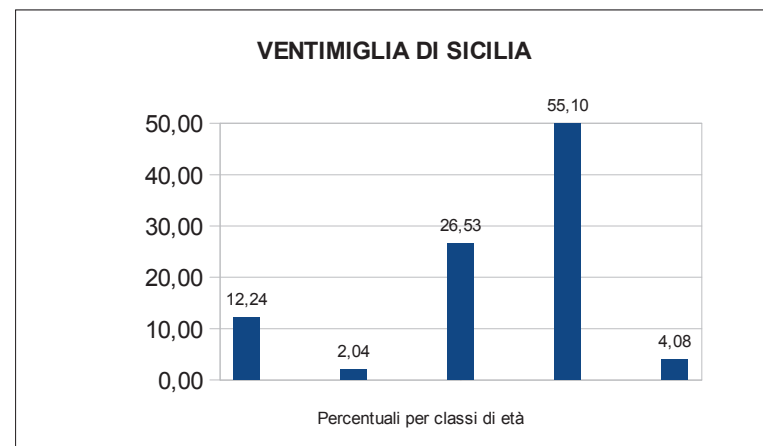


**Popolazione residente nei Comuni della provincia di Palermo per classi di età e sesso**

**Dati al 1 Gennaio 2018**

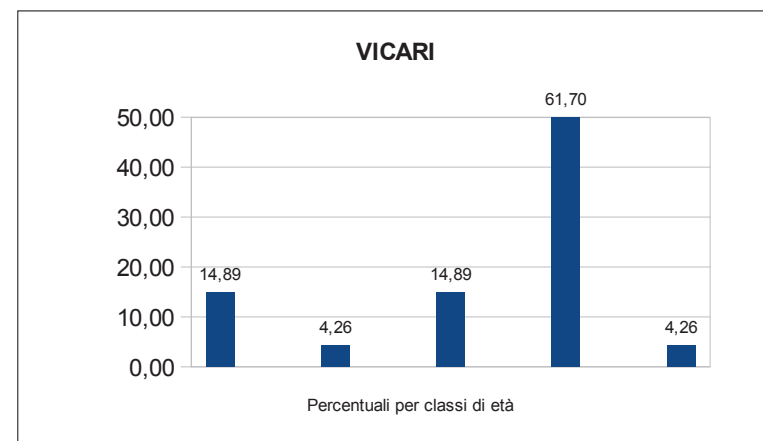
**VENTIMIGLIA DI SICILIA**

Classi di età (anni)	Maschi	Femmine	Totale	
			M + F	perc.
0-14	4	2	6	12,24
15-17	0	1	1	2,04
18-30	5	8	13	26,53
31-65	6	21	27	55,10
66-100 e più	1	1	2	4,08
<b>Totale</b>	<b>16</b>	<b>33</b>	<b>49</b>	



**VICARI**

Classi di età (anni)	Maschi	Femmine	Totale	
			M + F	perc.
0-14	3	4	7	14,89
15-17	0	2	2	4,26
18-30	6	1	7	14,89
31-65	8	21	29	61,70
66-100 e più	1	1	2	4,26
<b>Totale</b>	<b>18</b>	<b>29</b>	<b>47</b>	

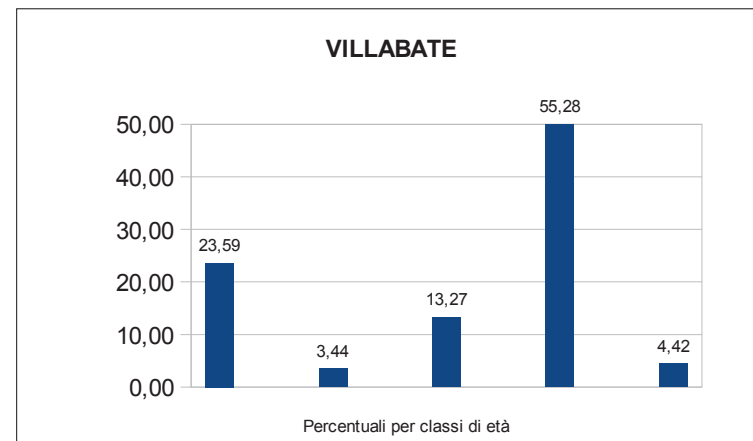


**Popolazione residente nei Comuni della provincia di Palermo per classi di età e sesso**

**Dati al 1 Gennaio 2018**

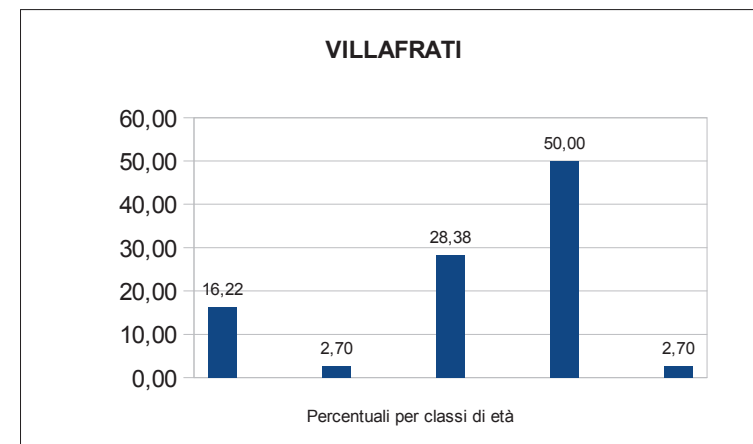
**VILLABATE**

Classi di età (anni)	Maschi	Femmine	Totale	
			M + F	perc.
0-14	39	57	96	23,59
15-17	5	9	14	3,44
18-30	31	23	54	13,27
31-65	128	97	225	55,28
66-100 e più	14	4	18	4,42
<b>Totale</b>	<b>217</b>	<b>190</b>	<b>407</b>	



**VILLAFRATI**

Classi di età (anni)	Maschi	Femmine	Totale	
			M + F	perc.
0-14	6	6	12	16,22
15-17	2	0	2	2,70
18-30	10	11	21	28,38
31-65	12	25	37	50,00
66-100 e più	0	2	2	2,70
<b>Totale</b>	<b>30</b>	<b>44</b>	<b>74</b>	



Fonte Istat