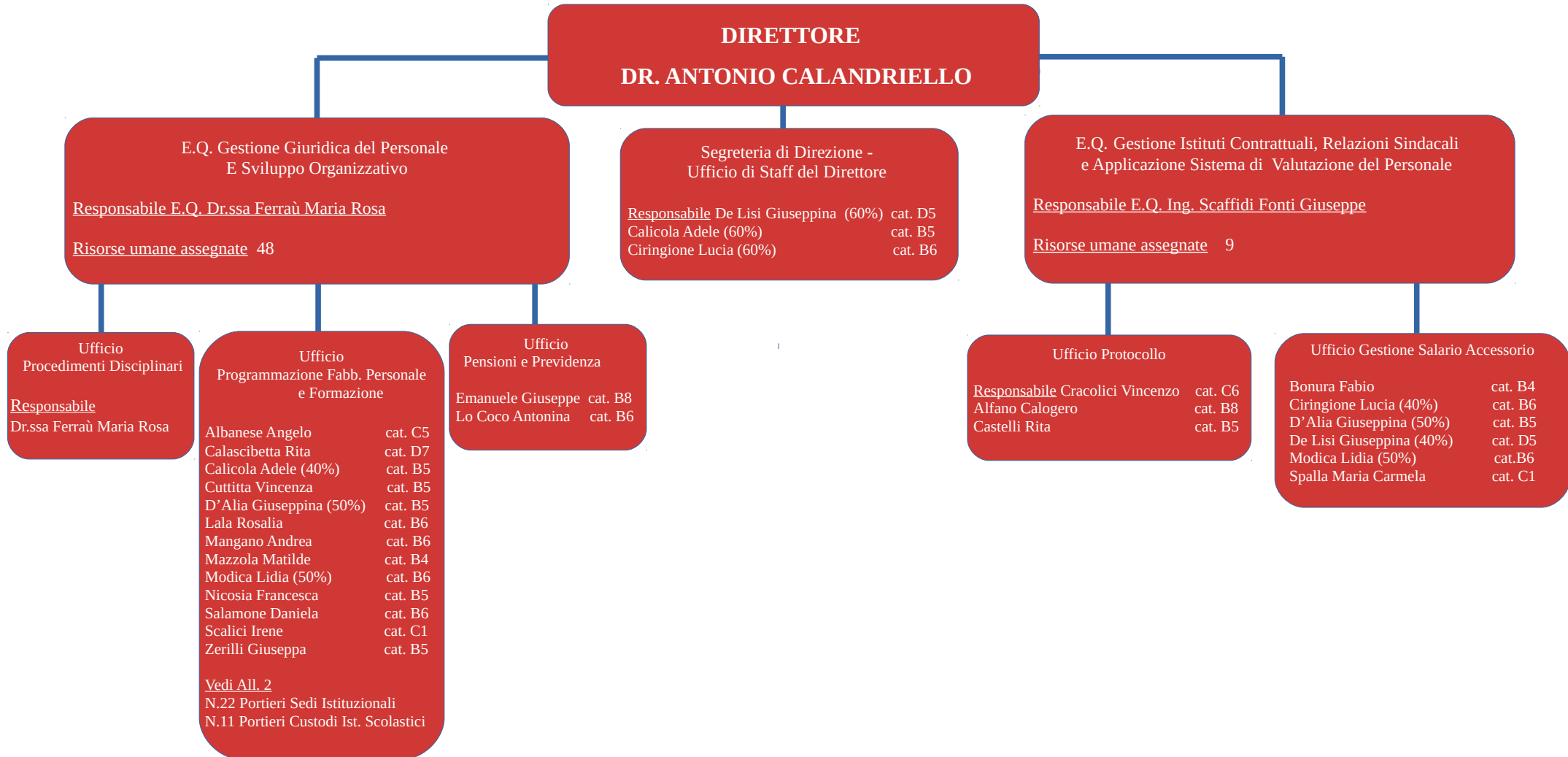


DIREZIONE POLITICHE DEL PERSONALE

ALLEGATO 1

ORGANIGRAMMA



Alleg. 2

DIREZIONE POLITICHE DEL PERSONALE
NUOVO ASSETTO ORGANIZZATIVO
<ul style="list-style-type: none"> ▪ Dirigente: Dott. Antonio Calandriello ▪ Segreteria di Direzione – Ufficio di Staff del Direttore ▪ 1° Servizio: Gestione Giuridica del Personale e Sviluppo Organizzativo ▪ 2° Servizio: Gestione istituti contrattuali, relazioni sindacali e applicazione dei sistemi di valutazione del personale.

SERVIZI - UFFICI	LINEE DI ATTIVITA'	PERSONALE
SEGRETERIA DI DIREZIONE - UFFICIO DI STAFF DEL DIRETTORE	<p>Segreteria particolare del Dirigente; Protocollo e raccordo con gli altri servizi della Direzione; Gestione del PEG della Direzione e degli atti programmatori; Gestione banche dati del personale e della formazione del personale. Gestione piano della Formazione. Supporto al Comitato Unico di Garanzia (CUG): Azioni volte ad assicurare pari opportunità, a prevenire e rimuovere le discriminazioni. Interventi a sostegno per la promozione e l'attuazione delle pari opportunità uomo-donna e per soggetti giovani in situazione di difficoltà economico-sociale e culturale. Prevenzione e contrasto ad ogni forma di discriminazione e violenza, sfruttamento, traffico e prostituzione</p>	<p>Responsabile: DE LISI GIUSEPPINA (Specialista Contabile – D) (60 %)</p> <p>CIRINGIONE LUCIA (Esecutore Amministrativo – B) (60%)</p> <p>CALICOLA ADELE (Esecutore Amministrativo - B) (60%)</p>

I SERVIZIO Gestione Giuridica del Personale e Sviluppo organizzativo		Responsabile: FERRAU' MARIA ROSA (E.Q. Funzionario Amministrativo – D3)
Ufficio Procedimenti Disciplinari	Gestione procedimenti disciplinari	FERRAU' MARIA ROSA (E.Q. Funzionario Amministrativo – D)
Ufficio Programmazione fabbisogno personale e formazione	<p>Attuazione delle politiche di sviluppo e gestione delle risorse umane; Programmazione del fabbisogno del personale; Concorsi, selezioni e progressioni di carriera del personale; Formazione e Aggiornamento Professionale del Personale; Aspettativa per motivi di famiglia; Rilascio certificati/attestazioni di servizio; Concessioni permessi (concorsi, esami, matrimonio, motivi di famiglia, diritto allo studio); Concessione part-time, full-time; Comunicazioni obbligatorie on-line al Ministero del Lavoro e delle Politiche Sociali (instaurazioni, trasformazioni e cessazioni dei rapporti di lavoro); Autorizzazione incarichi dipendenti presso altri enti; Mobilità esterna ed interna; Comandi, distacchi e assegnazione delle unità di Personale alle Direzioni; Cambi di profilo professionale; Dispensa dal servizio per motivi di salute; Gestione personale usciere, portieri palazzi storici e custodi delle scuole; Istruzione e definizione infortuni; Visite collegiali; Visite medico competente di cui alla legge 81/2008; Adempimenti relativi all'anagrafe prestazioni dipendenti; Provvedimenti relativi all'acquisto e alla erogazione dei buoni pasto; Adempimenti legge 104/92; Provvedimenti di nomina e liquidazione OIV; Gestione polizze assicurative dirigenti e personale dipendente.</p>	CALASCIBETTA RITA (Assistente sociale - D) ALBANESE ANGELO (Esperto amministrativo – C) SCALICI IRENE (Istruttore amministrativo - C) CALICOLA ADELE (Esecutore Amministrativo - B) (40%) CUTTITTA VINCENZA (Esecutore Amministrativo - B) D'ALIA GIUSEPPINA (Esecutore Amministrativo - B) (50%) LALA ROSALIA (Esecutore Amministrativo – B) MANGANO ANDREA (Esecutore Amministrativo - B) MAZZOLA MATILDE (Esecutore Amministrativo – B) MODICA LIDIA (Esecutore Amministrativo - B) (50%) NICOSIA FRANCESCA (Esecutore Amministrativo – B) SALAMONE DANIELA (Esecutore Amministrativo – B) ZERILLI GIUSEPPA (Esecutore Amministrativo – B)

Ufficio Pensioni e previdenza	Provvedimenti di collocamento in pensione del personale dipendente; Ri-liquidazione pensioni dipendenti in pensione in applicazioni CCNL vigenti; Pratiche di servizi utili a pensione – servizi cumulabili, ricongiungibili, riscatti e ricongiunzioni; TFR E TFS.	EMANUELE GIUSEPPE (Esecutore Amministrativo – B) LO COCO ANTONINA (Esecutore Amministrativo – B)

Portieri sedi istituzionali

BENANTI PAOLA

(Esecutore Cantoniere – B)

BONADONNA PAOLO

(Esecutore Amministrativo – B)

CALDERONE SANTO

(Esecutore Portiere Custode - B)

CALDERONE VINCENZA

(Esecutore dei Servizi Generali e/o Istituzionali – B)

CASELLA GIORGIO

(Esecutore Portiere Custode – B)

COSTANZA GIOVANNI

(Esecutore dei Servizi Generali e/o Istituzionali – B)

DISPENSA ANTONIO

(Esecutore dei Servizi Generali e/o Istituzionali – B)

FRANGIPANE LUCIANO

(Esecutore dei Servizi Generali e/o Istituzionali – B)

GALATI BENEDETTO

(Esecutore dei Servizi Generali e/o Istituzionali – B)

GALVANO LEOPOLDO

(Esecutore dei Servizi Generali e/o Istituzionali – B)

MANCINO DAMIANO

(Esecutore Cantoniere – B)

MANNINO ROSARIO

(Esecutore dei Servizi Generali e/o Istituzionali – B)

MANSUETO DAVIDE

(Esecutore dei Servizi Generali e/o Istituzionali – B)

MARASCA ROSALIA

(Esecutore dei Servizi Generali e/o Istituzionali – B)

NATOLI FABIO

(Esecutore Portiere Custode – B)

ORLANDO GIUSEPPE

(Esecutore dei Servizi Generali e/o Istituzionali – B)

PILO BALDASSARE

(Esecutore dei Servizi Generali e/o Istituzionali – B)

RUGGIERI ANTONIETTA

(Esecutore Cantoniere – B)

Portieri Custodi Istituti Scolastici

SANTANGELO CARMELA
(Esecutore dei Servizi Generali e/o Istituzionali – B)
SAPUTO GIUSEPPE
(Esecutore dei Servizi Generali e/o Istituzionali – B)
SCALETTA MICHELE
(Esecutore dei Servizi Generali e/o Istituzionali – B)
URBANO PIETRO
(Esecutore dei Servizi Generali e/o Istituzionali - B)

CORDARO ROBERTO
(Esecutore Amministrativo – B)
DI MICELI ANNA RITA
(Esecutore Portiere Custode – B)
LOMBARDO MAURIZIO
(Esecutore Portiere Custode – B)
MIRABELLA FRANCESCO
(Esecutore Autista – B)
NIOSI FRANCESCO PAOLO
(Esecutore Portiere Custode – B)
PIPITO' CARMELO
(Esecutore dei Servizi Generali e/o Istituzionali – B)
SCALICI BENITO
(Esecutore dei Servizi Generali e/o Istituzionali – B)
SPECIALE GIUSEPPE
(Esecutore Portiere Custode – B)
STANFA SALVATORE
(Esecutore dei Servizi Generali e/o Istituzionali – B)
TRAPANI PIETRO
(Esecutore Amministrativo – B)
VELLA GIUSEPPE
(Esecutore dei Servizi Generali e/o Istituzionali – B)

<p align="center">II SERVIZIO Gestione istituti contrattuali, relazioni sindacali e applicazione sistemi di valutazione del personale.</p>		<p align="center">Responsabile: SCAFFIDI FONTI GIUSEPPE (E.Q. Specialista Tecnico - D)</p>
<p align="center">Ufficio Protocollo</p>		<p>Responsabile: CRACOLICI VINCENZO (Esperto Amministrativo - C) ALFANO CALOGERO (Esecutore Amministrativo - B) CASTELLI RITA (Esecutore Amministrativo - B)</p>
<p align="center">Ufficio Gestione salario accessorio</p>	<p>Gestione istituti trattamento economico ed applicazioni contrattuali; Costituzione e gestione fondi risorse decentrate Comparto e Dirigenza e predisposizione testi contratti decentrati; Adempimenti connessi all'applicazione delle indennità previste dal CCDI: turnazione, reperibilità, maggiorazione oraria, condizioni di lavoro, specifiche responsabilità, PEO e performance organizzativa ed individuale; Applicazione sistemi di valutazione e rapporti con l'OIV; Programmazione lavoro straordinario d'intesa con il Segretario Generale; Relazioni sindacali: aggiornamento dell'elenco distinto per sigla sindacale, dei componenti e dirigenti sindacali; monitoraggio del monte ore aziendale e per le RSU; trasmissione delle deleghe sindacali alla competente Direzione per le relative trattenute; gestione sistema GEDAP per il caricamento dei permessi sindacali ed RSU, delle aspettative sindacali e del numero dei dipendenti aderenti a scioperi; predisposizione degli atti relativi alle aspettative sindacali e per l'accertamento e riscossione del contributo erariale da richiedere al Ministero; comunicazione all'ARAN (ogni due anni) del numero dei dipendenti iscritti a ciascuna sigla sindacale; Assistenza ai componenti di parte pubblica nel corso delle delegazioni trattanti; Assistenza in occasione delle elezioni RSU (ogni tre anni).</p>	<p>DE LISI GIUSEPPINA (Specialista Contabile – D) (40%) SPALLA MARIA CARMELA (Istruttore Amministrativo - C) BONURA FABIO (Esecutore Amministrativo – B) CIRINGIONE LUCIA (Esecutore Amministrativo - B) (40%) D'ALIA GIUSEPPINA (Esecutore Amministrativo - B) (50%) MODICA LIDIA (Esecutore Amministrativo - B) (50%)</p>