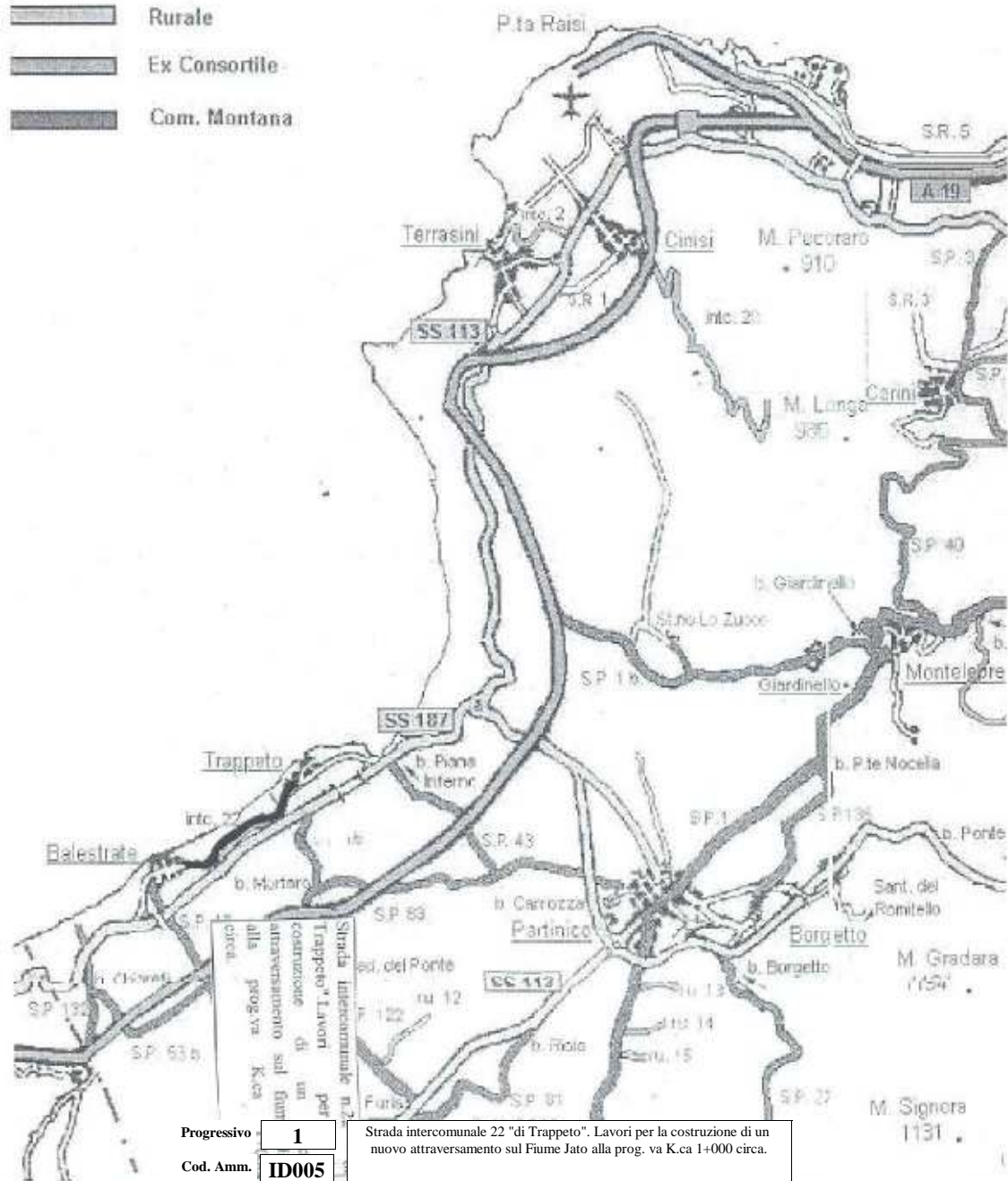


-  Autostrada
-  Strada Statale
-  Strada Provinciale
-  Strada Regionale
-  Intercomunale
-  Ex Trazzera
-  Rurale
-  Ex Consortile
-  Com. Montana



Progressivo **1**
 Cod. Amm. **ID005**

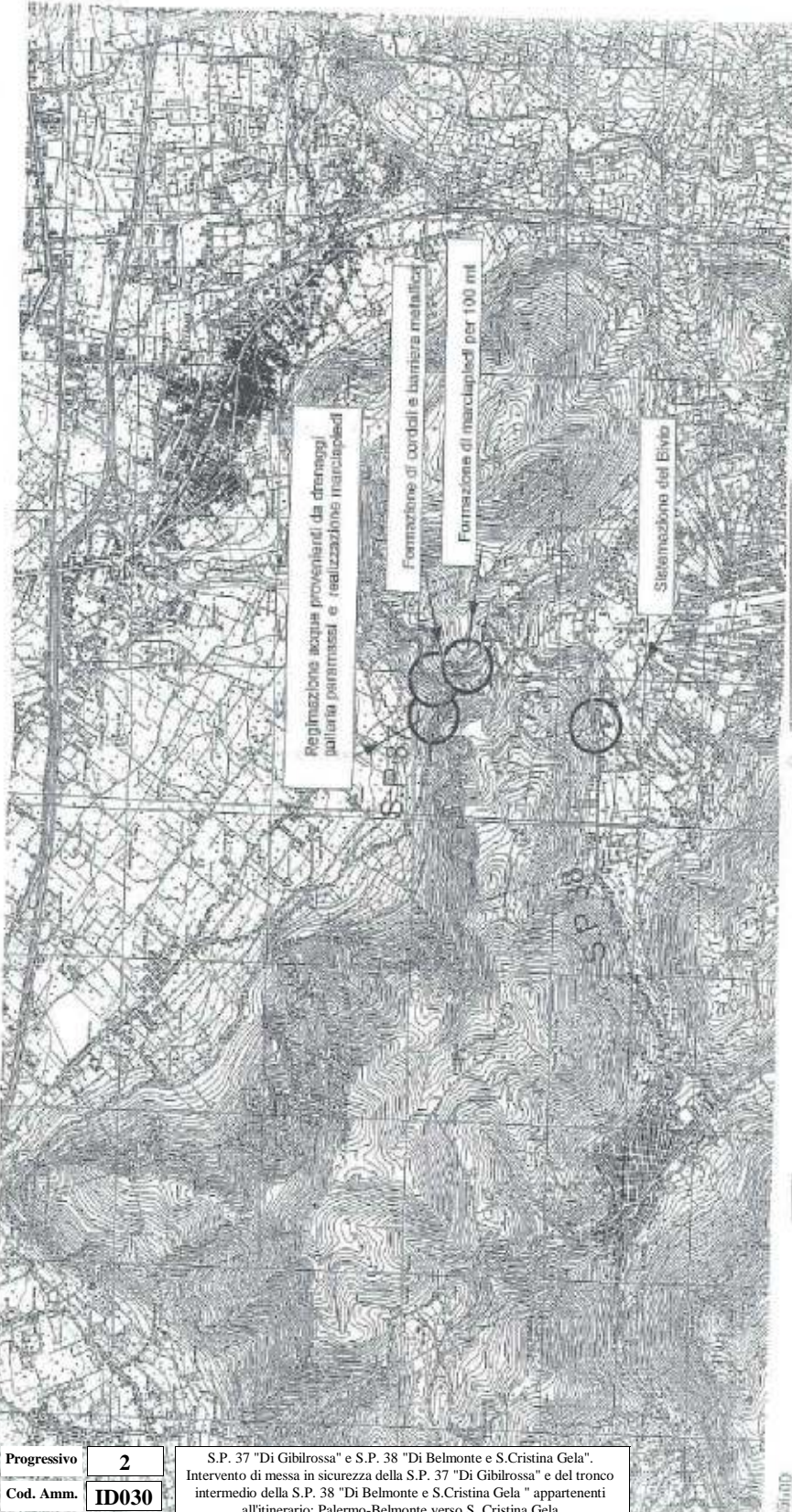
Strada intercomunale 22 "di Trappeto". Lavori per la costruzione di un nuovo attraversamento sul Fiume Jato alla prog. va K.ca 1+000 circa.

... VUE QUANTITATIVE DEGLI INTERVENTI PRINCIPALI



Sp38

Ubicazione interventi



S.P. n.37 "Di Giblirossa" e S.P. n.38 "Di Belmonte e S. Cristina Gela". Intervento di messa in sicurezza della S.P. n.37 di "Giblirossa" e del tronco intermedio della S.P. n.38 di "Belmonte S. Cristina Gela" appartenenti all'itinerario: Palermo-Belmonte Mezzagno verso S. Cristina Gela

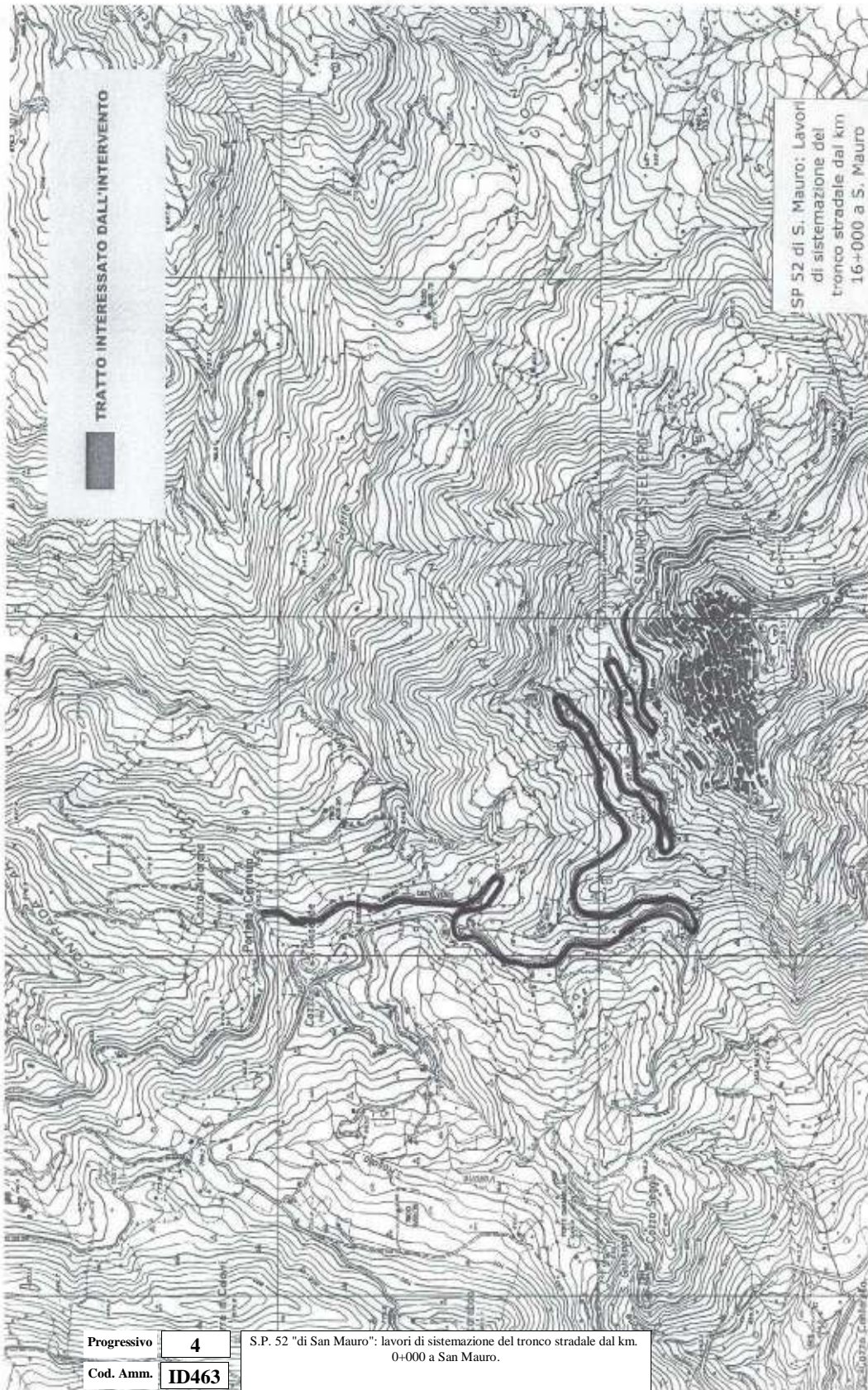
Progressivo	2
Cod. Amm.	ID030

S.P. 37 "Di Giblirossa" e S.P. 38 "Di Belmonte e S.Cristina Gela".
Intervento di messa in sicurezza della S.P. 37 "Di Giblirossa" e del tronco intermedio della S.P. 38 "Di Belmonte e S.Cristina Gela" appartenenti all'itinerario: Palermo-Belmonte Mezzagno verso S. Cristina Gela.

Progressivo **3**
Cod. Amm. **ID039**

Intervento di messa in sicurezza S.P. 1 di "Montelepre"- Borgo Nuovo-
Montelepre-Partinico.Tronco da Borgo Nuovo a Montelepre.

I Anno

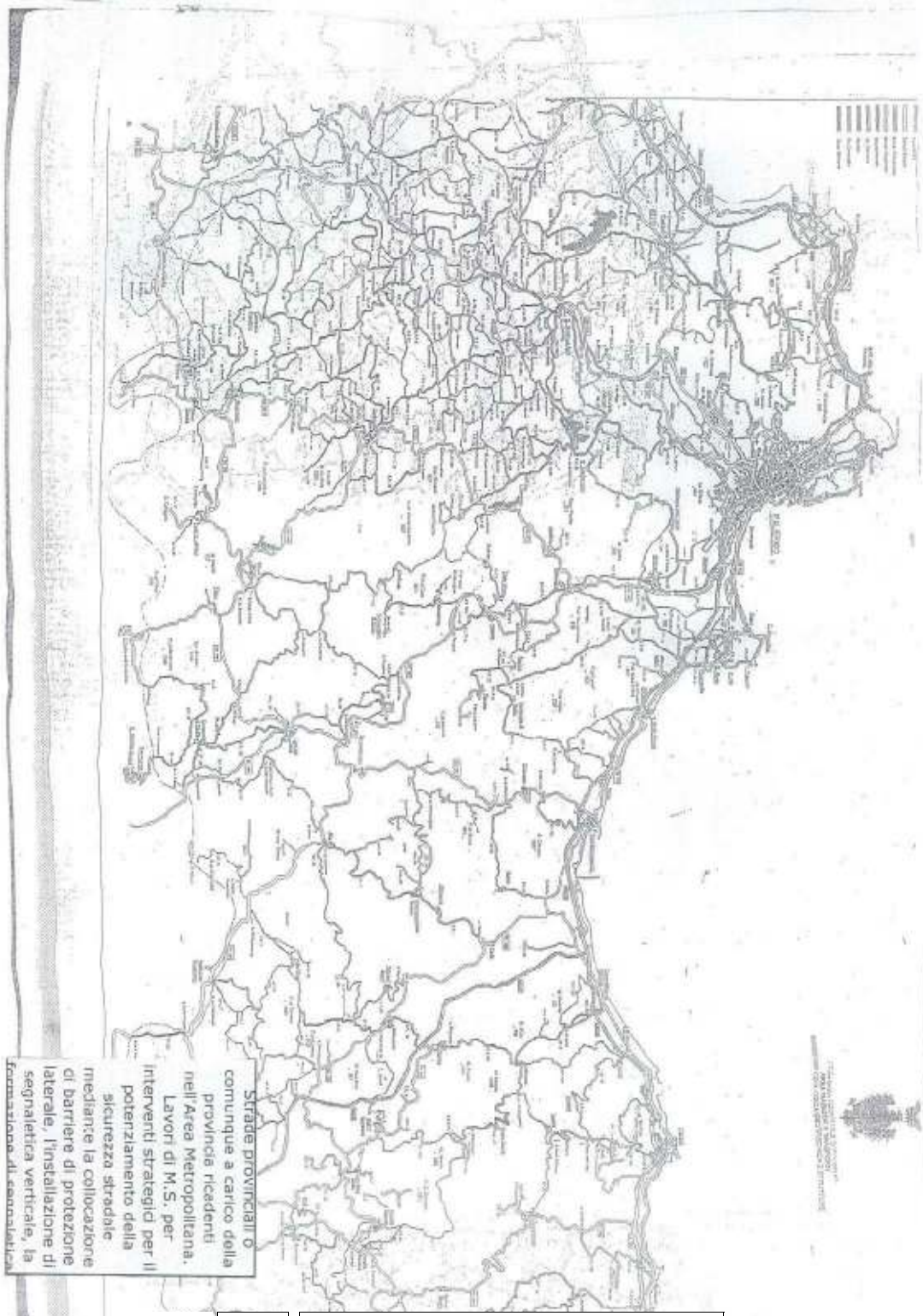


TRATTO INTERESSATO DALL'INTERVENTO

SP 52 di S. Mauro: Lavori di sistemazione del tronco stradale dal km 16+000 a S. Mauro

Progressivo	4
Cod. Amm.	ID463

S.P. 52 "di San Mauro": lavori di sistemazione del tronco stradale dal km. 0+000 a San Mauro.



Strade provinciali o comunque a carico della provincia residenti nell'Area Metropolitana. Lavori di M.S. per interventi strategici per il potenziamento della sicurezza stradale mediante la collocazione di barriere di protezione laterale, l'installazione di segnaletica verticale, la formazione di canalizzatori.

Progressivo **5**
 Cod. Amm. **ID496**

Strade provinciali o comunque a carico della Provincia. Lavori di M.S. per interventi strategici per il potenziamento della sicurezza stradale, mediante la collocazione di barriere di protezione laterale.

Progressivo **6**
Cod. Amm. **ID696**

Lavori di M.S. per la riparazione di danni e dissesti ed esecuzione di opere di cautela e migliorie sulle strade del territorio del Corleonese.

I Anno

Progressivo **7**
Cod. Amm. **ID697**

Lavori di M.S. per la riparazione di danni e dissesti ed esecuzione di opere di cautela e migliorie sulle strade del territorio del Lercarese.

I Anno

Progressivo **8**
Cod. Amm. **ID698**

Lavori di M.S. per la riparazione di danni e dissesti ed esecuzione di opere di cautela e migliorie sulle strade del territorio delle Alte Madonie.

I Anno

Progressivo **9**

Cod. Amm. **ID699**

Lavori di M.S. per la riparazione di danni e dissesti ed esecuzione di opere di cautela e migliorie sulle strade del territorio delle Basse Madonie.

I Anno

Progressivo **10**
Cod. Amm. **ID700**

Strade provinciali o comunque a carico della provincia ricadenti nell'Area Metropolitana. Lavori di M.S. per la sistemazione del piano viario, opere di difesa laterali e di corredo.

I Anno



Progressivo **11**
 Cod. Amm. **ID759**

S.P. 1 "Di Montelepre". Lavori di M.S. per la realizzazione di una barriera paramassi, sistemazione del piano viario ed opere di corredo.

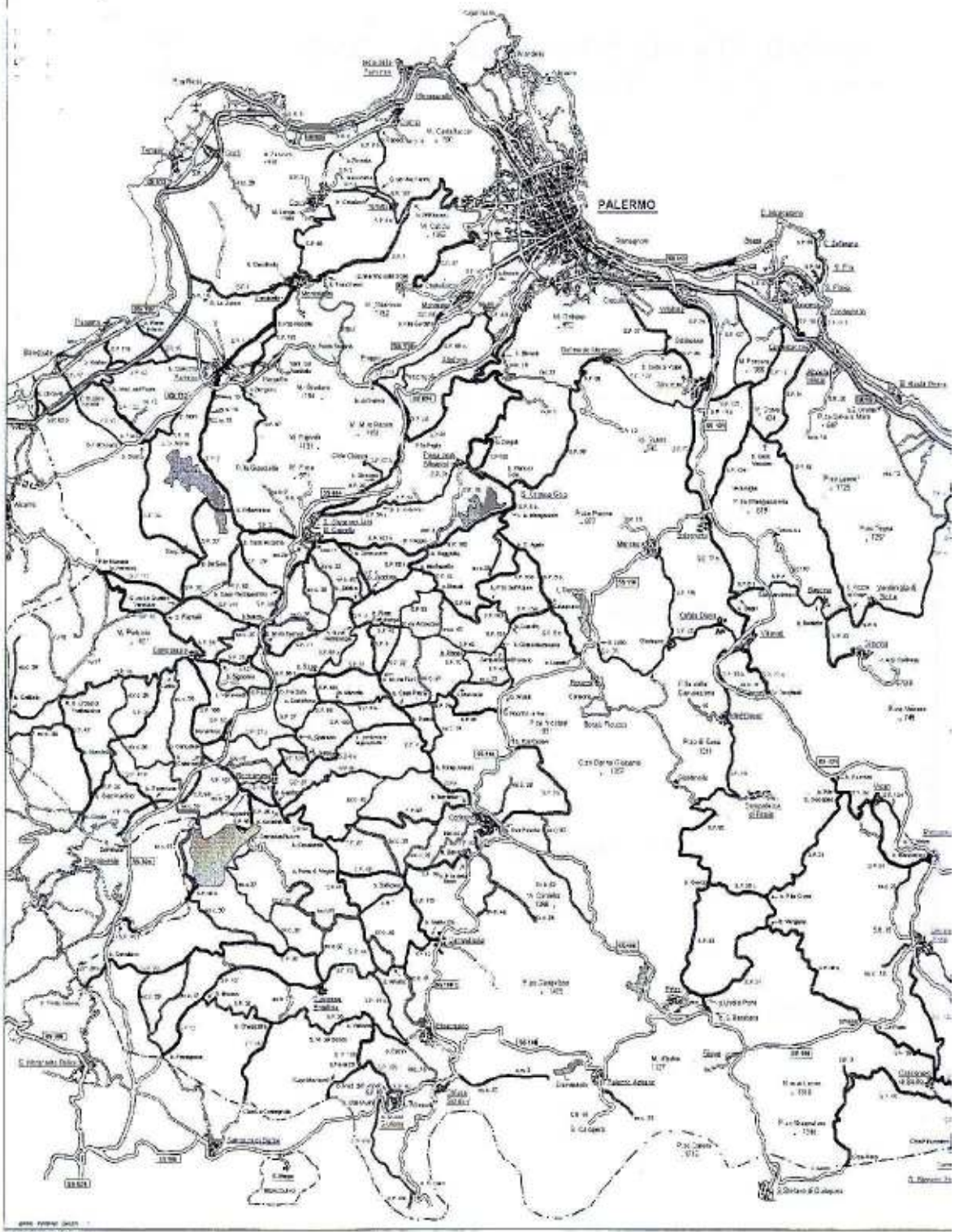


TRATTO INTERESSATO DALL'INTERVENTO

Progressivo **12**

Cod. Amm. **ID782**

S.R. 23 Castelbuono-San Guglielmo-Liccia. Intervento di ripristino della viabilità nella S.R. 23.



Progressivo **13**
 Cod. Amm. **XA012**

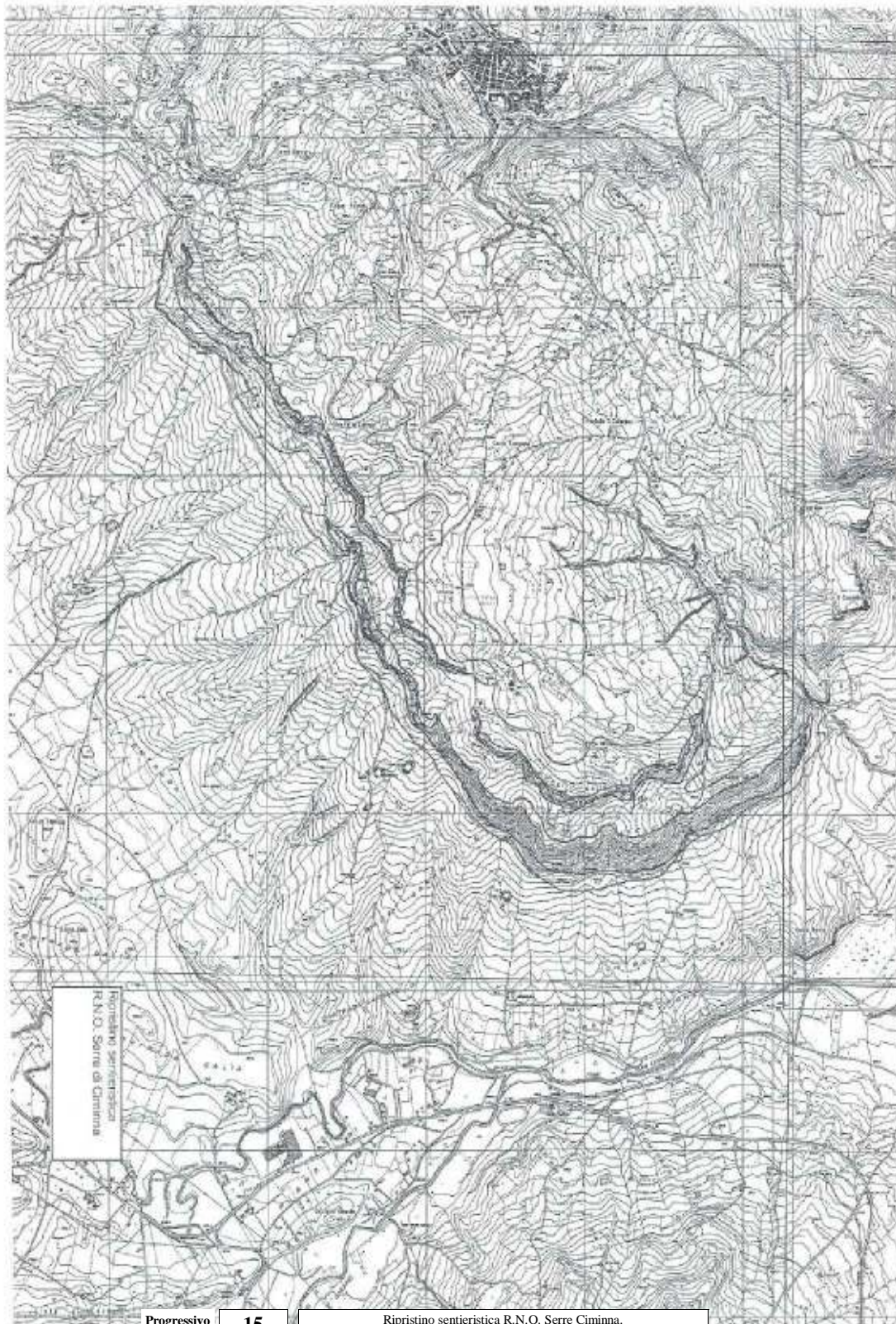
Strade provinciali o comunque a carico della Provincia. Lavori di M.S. per interventi strategici per il potenziamento della sicurezza stradale mediante la collocazione di segnaletica verticale ed il rifacimento di segnaletica orizzontale.



Progressivo **14**

Cod. Amm. **ID408**

Tabellazione e recinzione R.N.O. Serre Ciminna.



Progressivo **15**

Cod. Amm. **ID409**

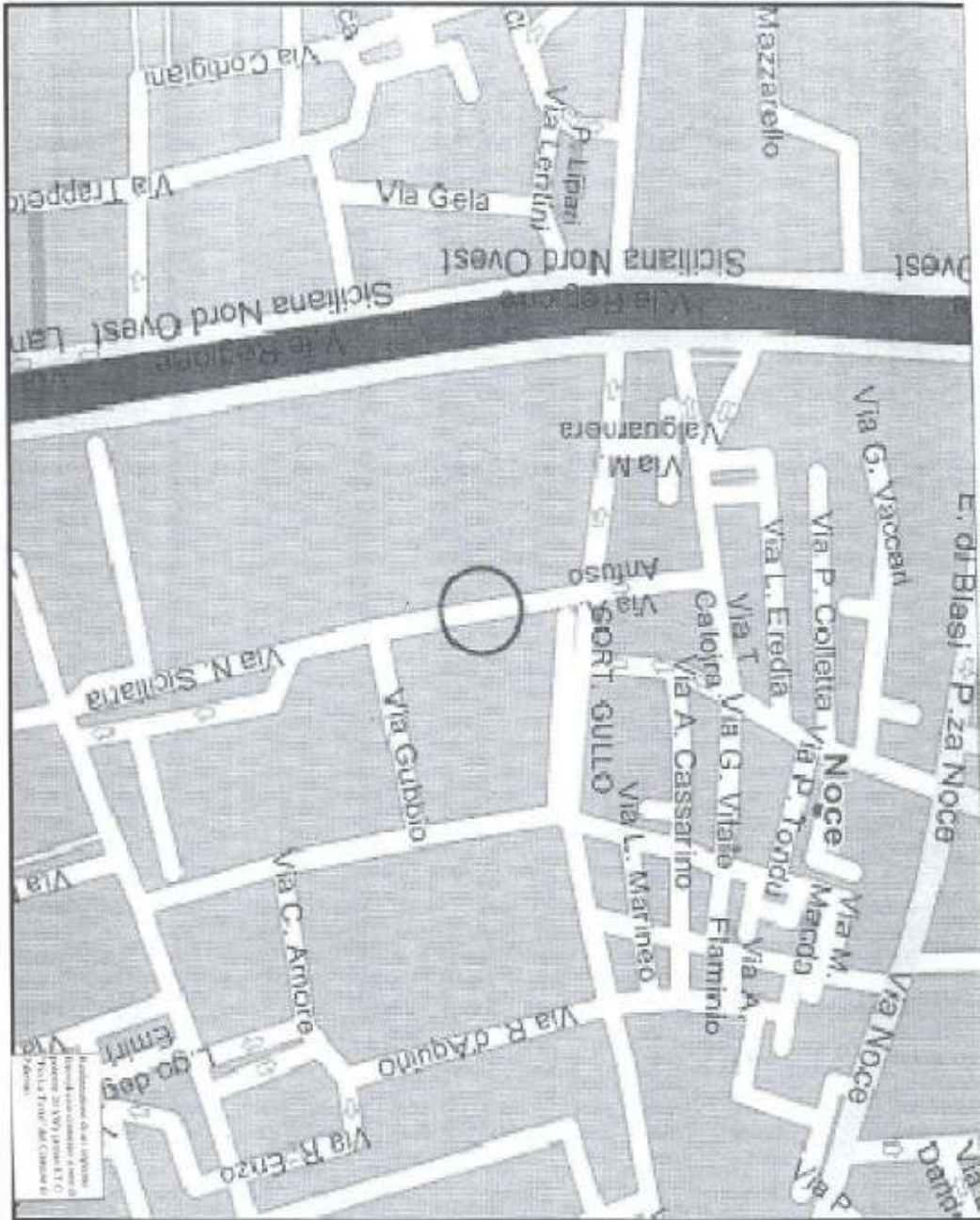
Ripristino sentieristica R.N.O. Serre Ciminna.

Progressivo **16**
Cod. Amm. **ID120**

Lavori di messa in sicurezza del costone roccioso di pizzo Chiarastella e recupero conservativo delle case Chiarastella da adibire a sede della riserva.

I Anno

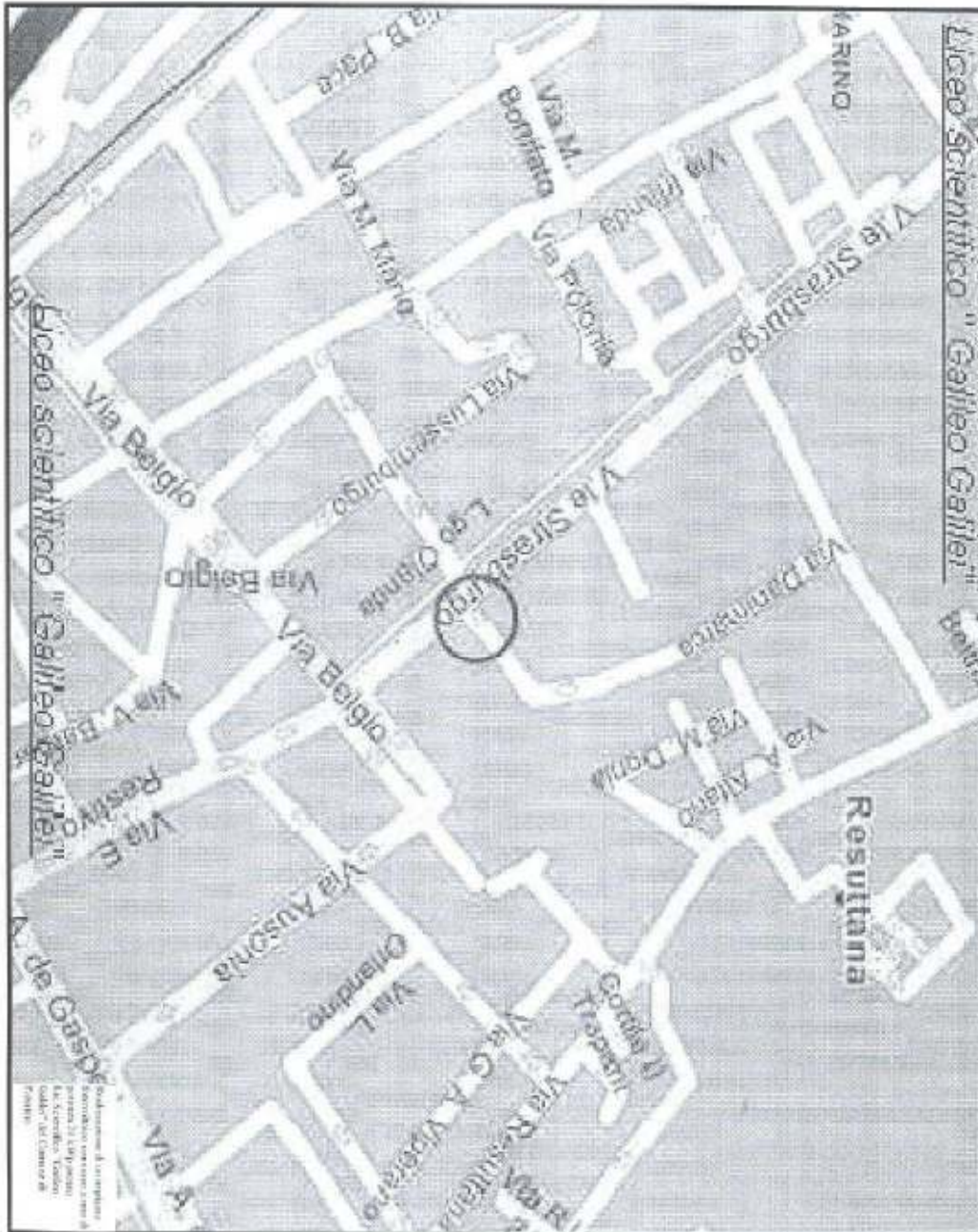
I.T.C.
Pio La Torre



Progressivo **17**
Cod. Amm. **ID328**

Progetto per l'installazione di un impianto fotovoltaico da 20 KWpicco per la produzione di energia elettrica e di un impianto per l'illuminazione del piazzale della struttura mediante installazione di lampioni fotovoltaici con utilizzo di lampade a LED presso l'Istituto Tecnico Commerciale "Pio La Torre" sito in via Nina Siciliana n° 22 a Palermo.

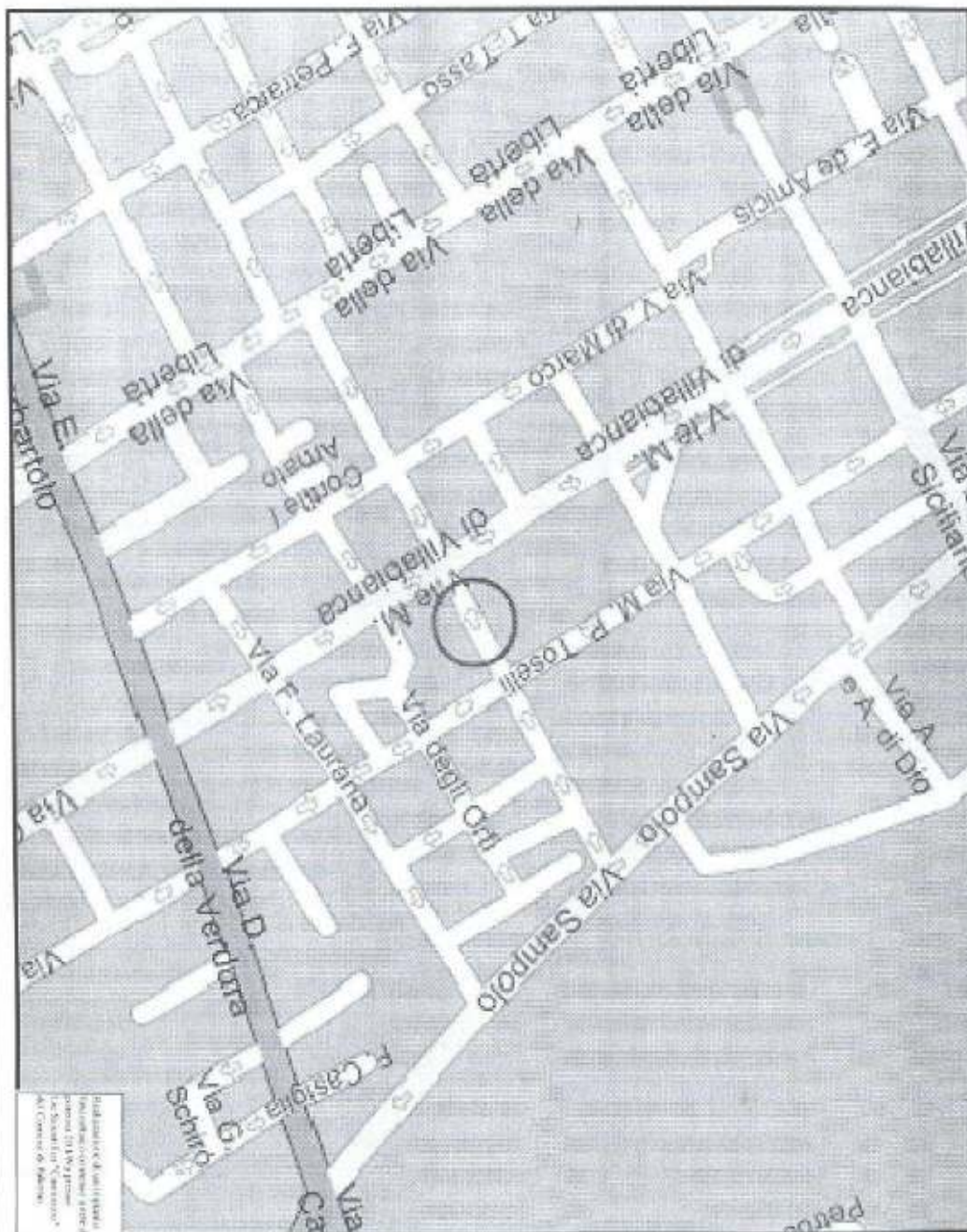
Liceo Scientifico Galileo Galilei



Progressivo **18**
Cod. Amm. **ID329**

Progetto per l'installazione di un impianto fotovoltaico da 20 KWpicco per la produzione di energia elettrica e di un impianto per l'illuminazione del piazzale della struttura mediante installazione di lampioni fotovoltaici con utilizzo di lampade a LED presso il Liceo Scientifico "Galileo Galilei" sito in via Danimarca n°54 a Palermo.

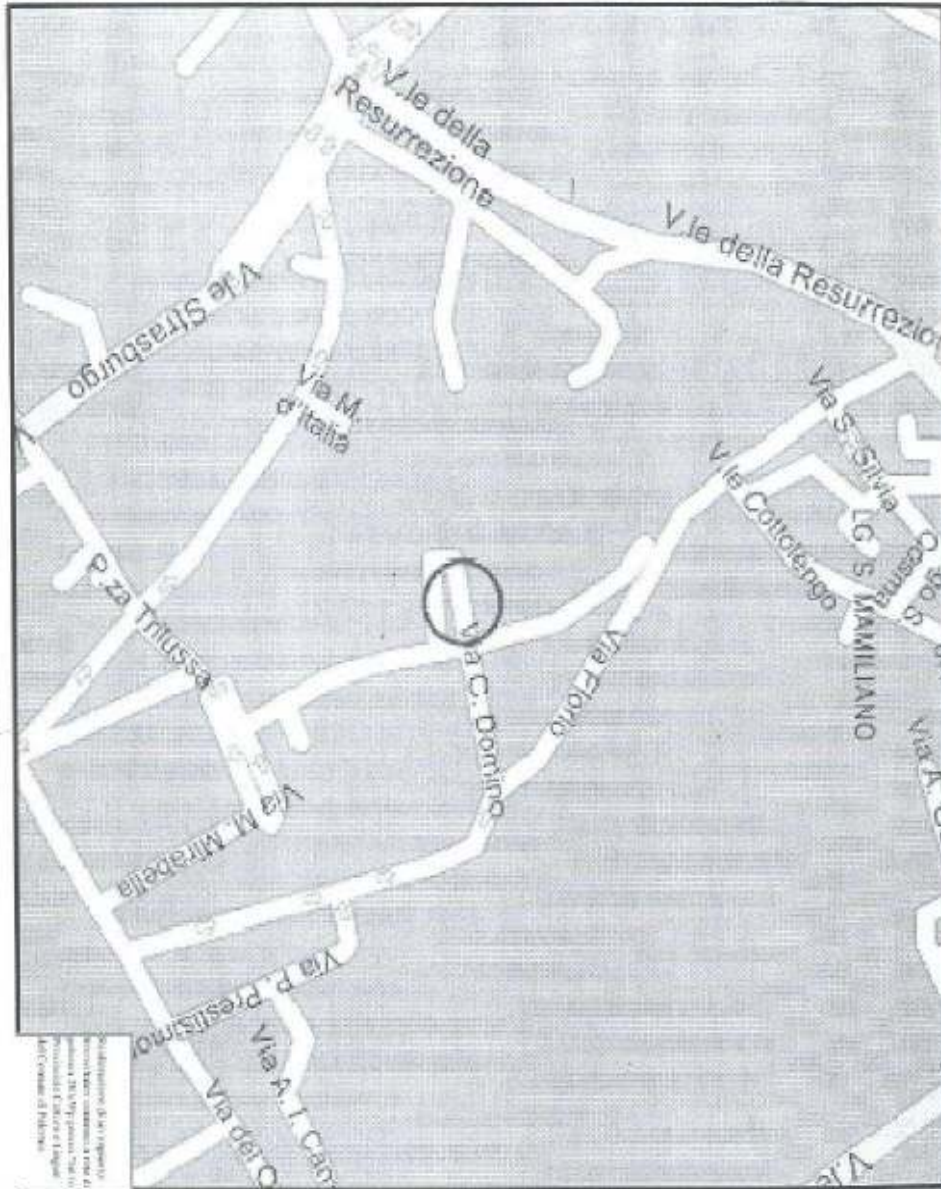
Liceo Scientifico Cannizzaro



Progressivo **19**
Cod. Amm. **ID330**

Progetto per l'installazione di un impianto fotovoltaico da 20 KWpicco per la produzione di energia elettrica e di un impianto per l'illuminazione del piazzale della struttura mediante installazione di lampioni fotovoltaici con utilizzo di lampade a LED presso l'Istituto Liceo Scientifico "Cannizzaro" sito in via Generale Arimondi n° 14 a Palermo.

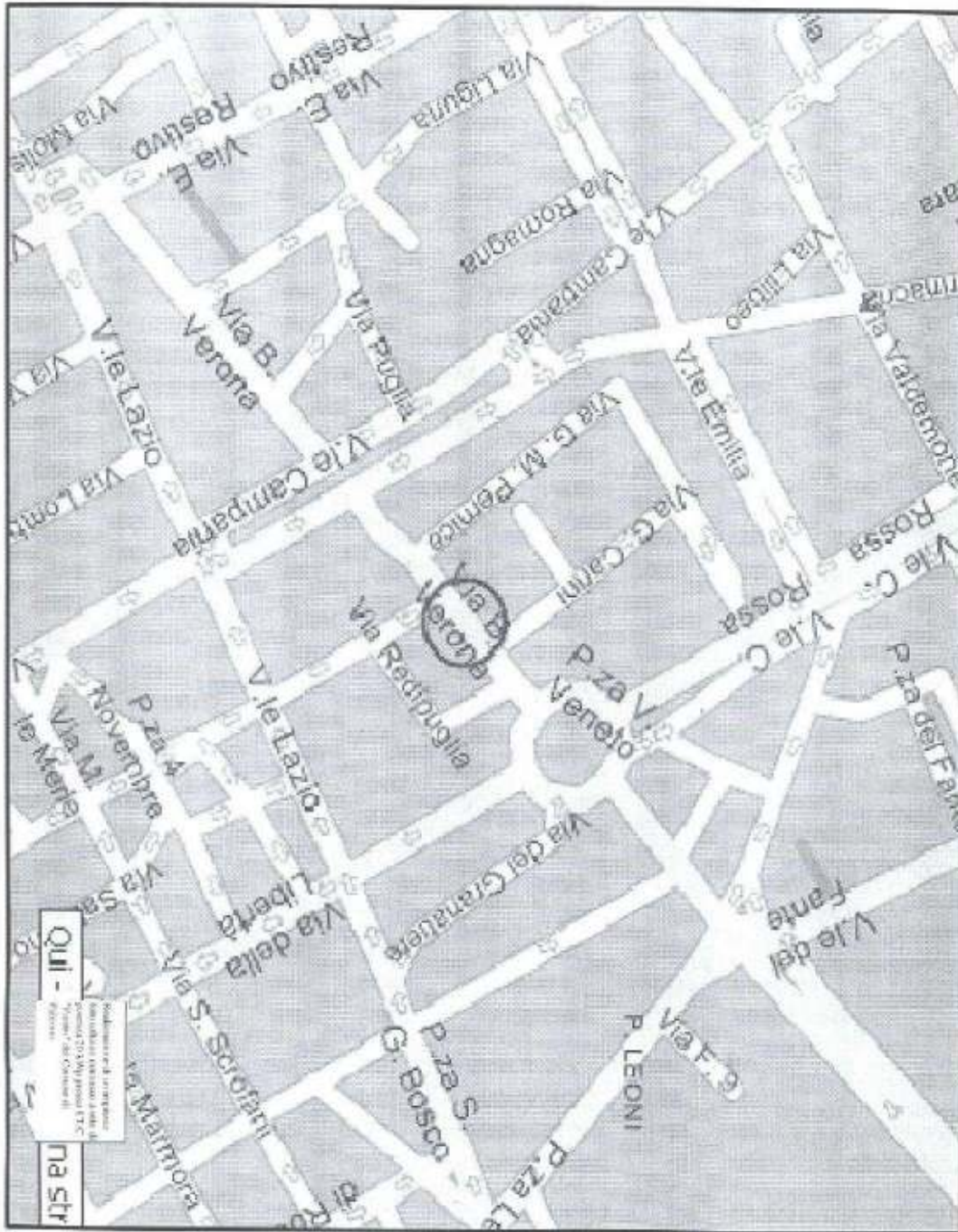
Istituto Provinciale Cultura e Lingue



Progressivo **20**
 Cod. Amm. **ID333**

Progetto per l'installazione di un impianto fotovoltaico da 20 KWpicco per la produzione di energia elettrica e di un impianto per l'illuminazione del piazzale della struttura mediante installazione di lampioni fotovoltaici con utilizzo di lampade a LED presso l'Istituto Provinciale "Cultura e Lingue" sito in via Fattori n° 79 a Palermo.

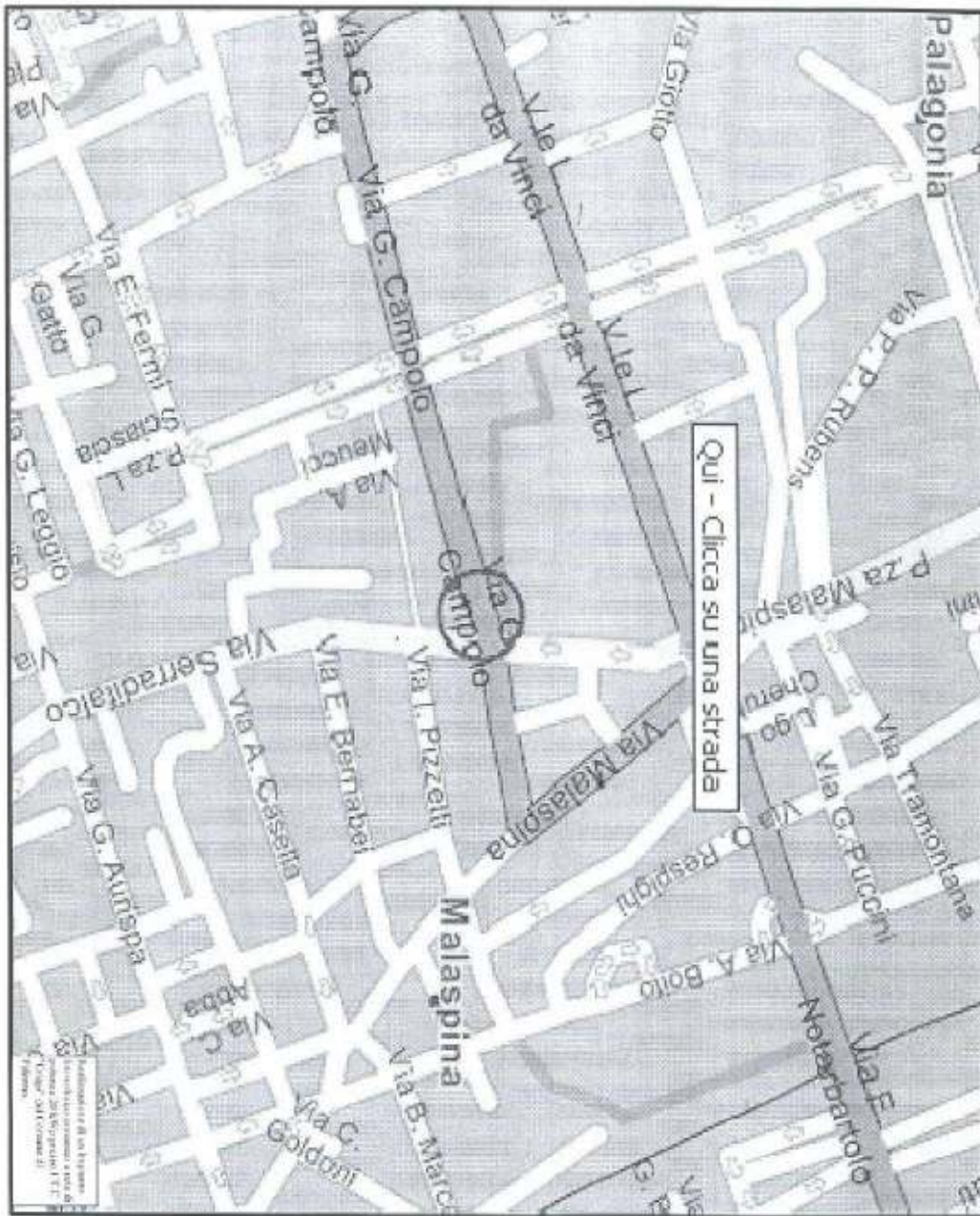
I.T.C.
W. Pareto



Progressivo **21**
Cod. Amm. **ID334**

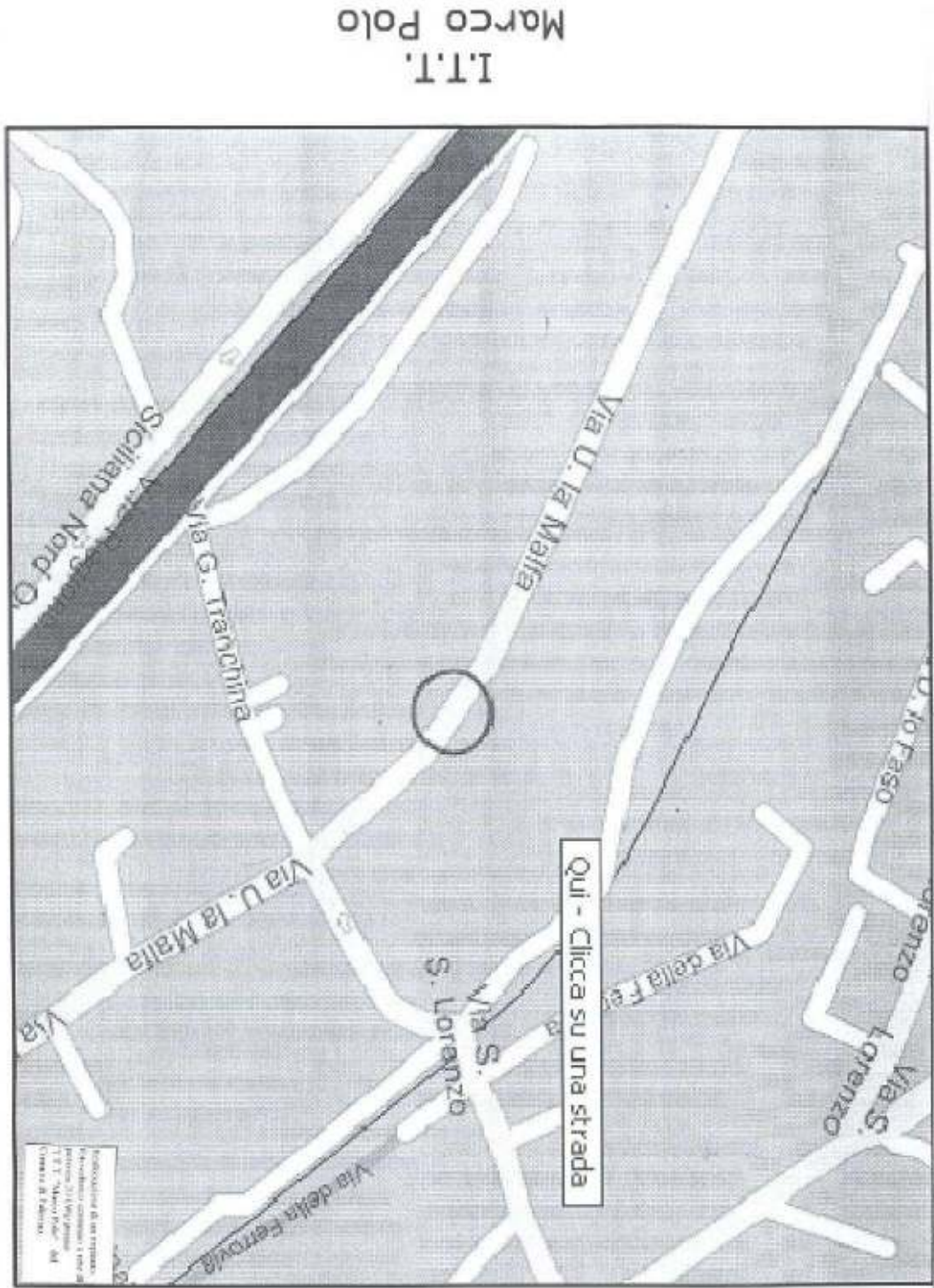
Progetto per l'installazione di un impianto fotovoltaico da 20 KWpicco per la produzione di energia elettrica e di un impianto per l'illuminazione del piazzale della struttura mediante installazione di lampioni fotovoltaici con utilizzo di lampade a LED presso l'Istituto Tecnico Commerciale "Pareto" sito in via Brigata Verona n° 5 a Palermo.

I.T.C.
Crispi



Progressivo
Cod. Amm.

Progetto per l'installazione di un impianto fotovoltaico da 20 KWpicco per la produzione di energia elettrica e di un impianto per l'illuminazione del piazzale della struttura mediante installazione di lampioni fotovoltaici con utilizzo di lampade a LED presso l'Istituto Tecnico Commerciale "Crispi", sito in via G. Campolo n° 110 a Palermo.

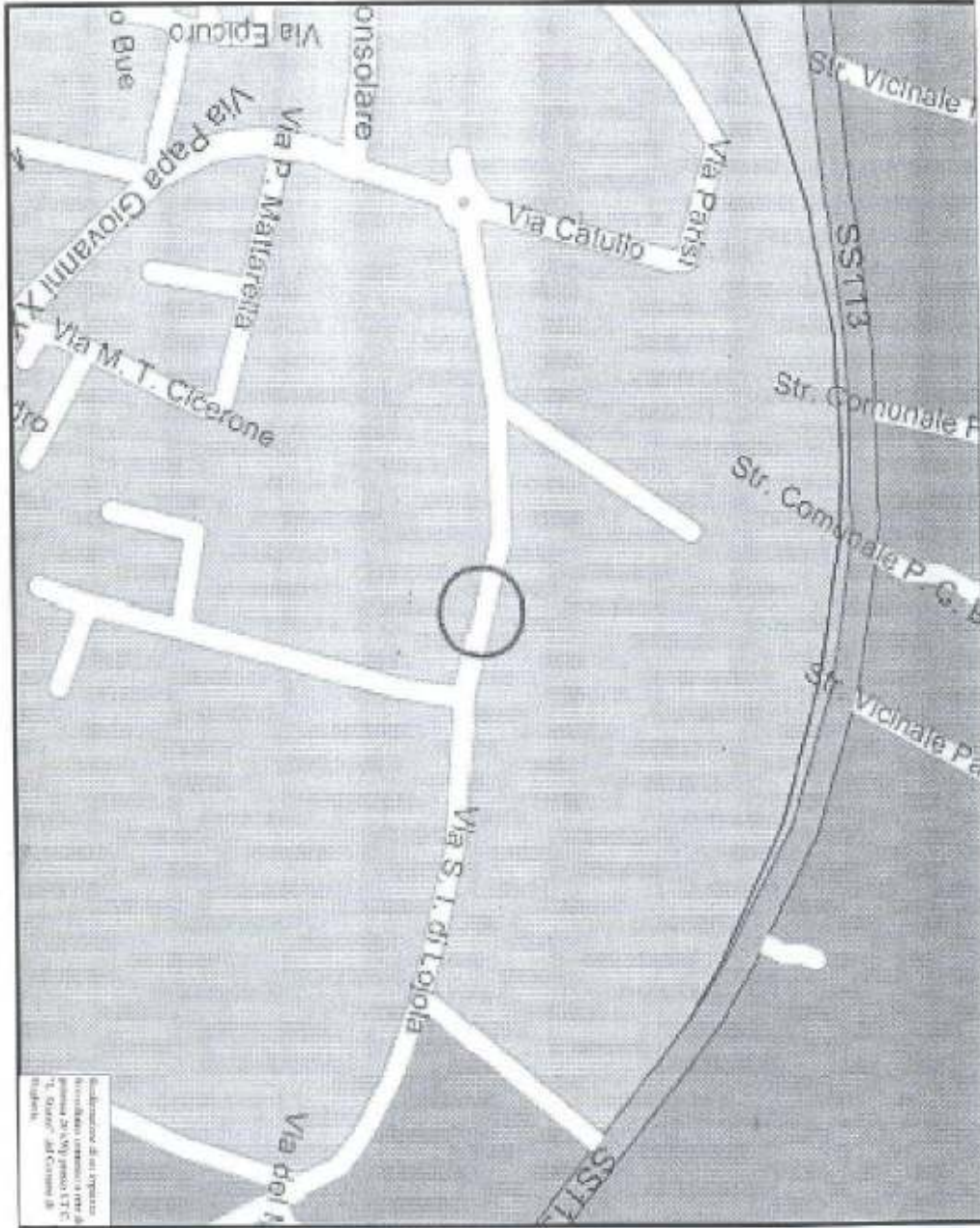


Progressivo **23**

Cod. Amm. **ID336**

Progetto per l'installazione di un impianto fotovoltaico da 20 KWpico per la produzione di energia elettrica e di un impianto per l'illuminazione del piazzale della struttura mediante installazione di lampioni fotovoltaici con utilizzo di lampade a LED presso l'Istituto Tecnico per il Turismo "Marco Polo", sito in via Ugo La Malfa n° 113 a Palermo.

I.T.C.
Luigi Sturzo



Progressivo **24**
Cod. Amm. **ID338**

Lavori per la riduzione delle emissioni climalteranti-Progetto per l'installazione di un impianto fotovoltaico da 20 KWpicco per la produzione di energia elettrica e di un impianto per l'illuminazione del piazzale della struttura mediante installazione di lampioni fotovoltaici con utilizzo di lampade a LED presso l'Istituto Tecnico Commerciale "Luigi Sturzo", sito in

Progressivo **25**
Cod. Amm. **ID340**

Progetto per l'installazione di un impianto fotovoltaico da 20 KWpicco per la produzione di energia elettrica e di un impianto per l'illuminazione del piazzale della struttura mediante installazione di lampioni fotovoltaici con utilizzo di lampade a LED presso il Liceo Scientifico "N. Palmeri" sito in via Sansone n° 12 a Termini Imerese (Pa).

I Anno

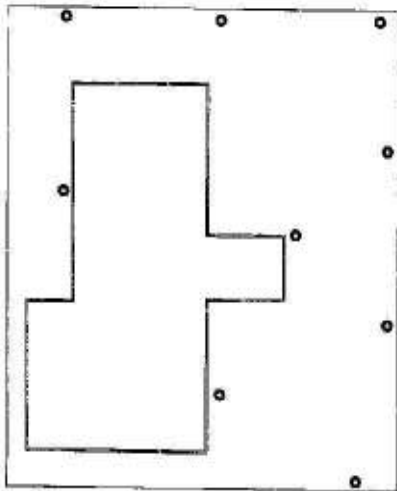
06010014

I.T.C.G.

"STENIO"

-TERMINI IMERESE-

● INDICAZIONE PALO



Via E. Fermi



Progetto per l'installazione di un impianto fotovoltaico da 20 KWp per la produzione di energia elettrica e di un impianto per l'illuminazione del piazzale della struttura mediante installazione di lamporese fotovoltaici con utilizzo di lampuglie a LED presso l'Istituto Tecnico Commerciale e per Geometri "Stenio" sito in via Enrico Fermi a Termini Imerese (PA).

POSIZIONAMENTO PALI FOTOVOLTAICI PER ILLUMINAZIONE

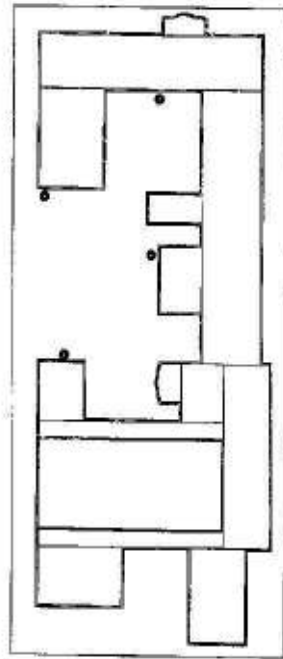
LA COPERTURE
A 1:500

Progressivo **26**
Cod. Amm. **ID341**

Progetto per l'installazione di un impianto fotovoltaico da 20 KWpicco per la produzione di energia elettrica e di un impianto per l'illuminazione del piazzale della struttura mediante installazione di lampioni fotovoltaici con utilizzo di lampade a LED presso l'Istituto Tecnico Commerciale e per Geometri "Stenio" sito in via Enrico Fermi a Termini Imerese (Pa).

06010015

LICEO SCIENTIFICO
"SAVARINO"
-PARTINICO-



● INDICAZIONE PALO



Progetto per l'installazione di un impianto fotovoltaico da 20 KWp per la produzione di energia elettrica e di un impianto per l'illuminazione del piazzale della struttura mediante installazione di lampioni fotovoltaici con utilizzo di lampade a LED presso il Liceo Scientifico "Savarino" sito in via F. Testa n.° 41 a Partinico (PA).

PIANTA COFERTURE
SCALA 1:500

POSIZIONAMENTO PALI FOTOVOLTAICI
PER ILLUMINAZIONE

Progressivo **27**
Cod. Amm. **ID342**

Progetto per l'installazione di un impianto fotovoltaico da 20 KWpicco per la produzione di energia elettrica e di un impianto per l'illuminazione del piazzale della struttura mediante installazione di lampioni fotovoltaici con utilizzo di lampade a LED presso il Liceo Scientifico "Savarino" sito in via F. Testa n°41 a Partinico (Pa).

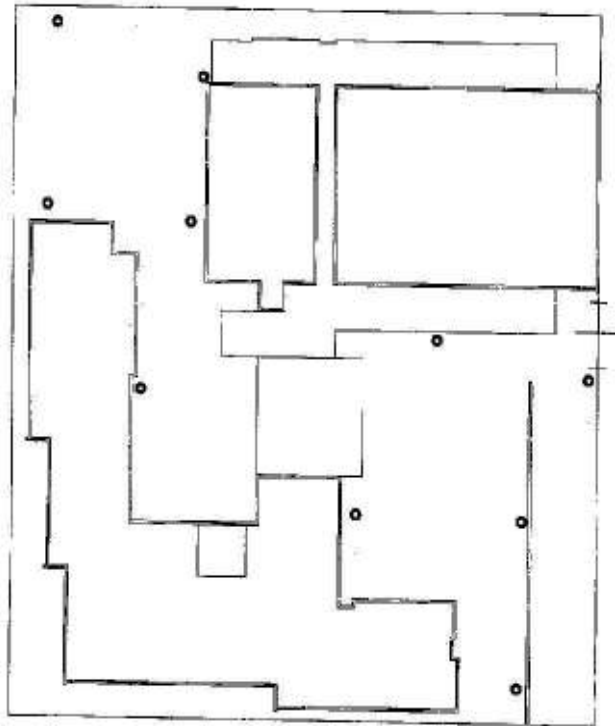
06040022

I.T.C.G.

"C.A. DALLA CHIESA"

-PARTINICO-

● INDICAZIONE PALO



Progetto per l'installazione di un impianto fotovoltaico da 20 KwP per la produzione di energia elettrica e di un impianto per l'illuminazione del piazzale della struttura mediante installazione di lampioni fotovoltaici con utilizzo di lampade a LED presso l'Istituto Tecnico Commerciale "PIANTA COPERTURE per Geometri Carlo Alberto Dalla Chiesa" sito in Corso dei Mille n. 517 a Partinico (PA).

POSIZIONAMENTO PALI FOTOVOLTAICI PER ILLUMINAZIONE

Progressivo **28**
Cod. Amm. **ID343**

Progetto per l'installazione di un impianto fotovoltaico da 20 KwP per la produzione di energia elettrica e di un impianto per l'illuminazione del piazzale della struttura mediante installazione di lampioni fotovoltaici con utilizzo di lampade a LED Istituto Tecnico Commerciale e per Geometri "Carlo Alberto Dalla Chiesa" sito in Corso dei Mille n° 517 a Partinico (Pa).

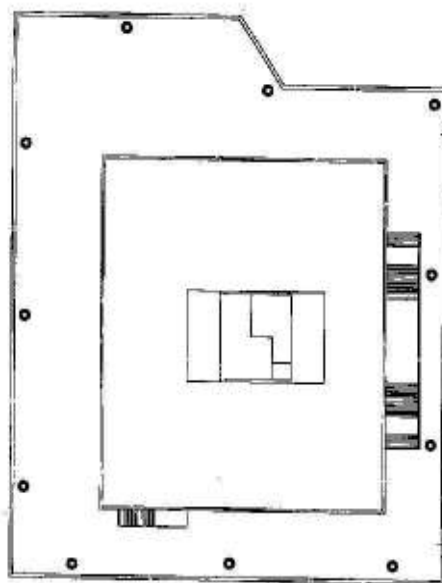
06010026

I.P.S.A.

"PAOLO BORSELLINO"

-PALERMO-

● INDICAZIONE PALO



Via Spedalieri



Progetto per l'installazione di un impianto fotovoltaico da 20 Kw per la produzione di energia elettrica e di un impianto per l'illuminazione del piazzale della struttura mediante installazione di lampioni fotovoltaici con utilizzo di lampade a LED presso l'I.P.S.A. "Paolo Borsellino" sito in via Nicolò Spedalieri n.° 50 a Palermo.

POSIZIONAMENTO PALI FOTOVOLTAICI PER ILLUMINAZIONE

PIANTA COPERTURE
SCALA 1:500

Progressivo

29

Cod. Amm.

ID350

Lavori per la riduzione delle emissioni climateranti-Progetto per l'installazione di un impianto fotovoltaico da 20 Kw per la produzione di energia elettrica e di un impianto per l'illuminazione del piazzale della struttura mediante installazione di lampioni fotovoltaici con utilizzo di lampade a LED presso l'I.P.S.A. "Paolo Borsellino" sito in via Nicolò

06010027

I.T.I.

"VITTORIO EMANUELE III

-PALERMO-

● INDICAZIONE PALO

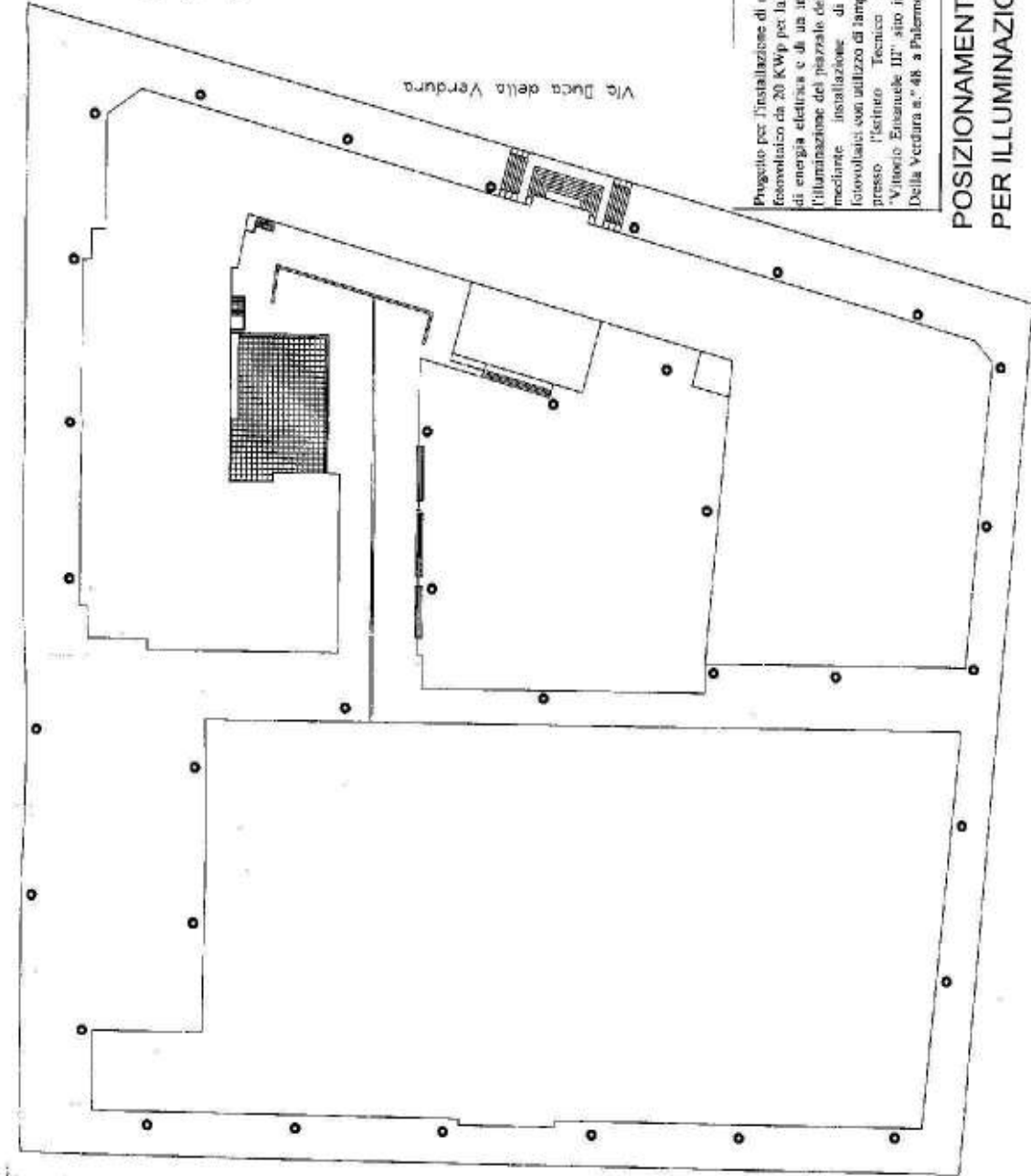


Progetto per l'installazione di un impianto fotovoltaico da 20 KWp per la produzione di energia elettrica e di un impianto per l'illuminazione del piazzale della struttura mediante installazione di lampioni fotovoltaici con utilizzo di lampade a LED presso l'Istituto Tecnico Industriale "Vittorio Emanuele III" sito in via Duca Della Verdura n.° 48 a Palermo.

ELETTRICA GENERALE

500

POSIZIONAMENTO PALI FOTOVOLTAICI
PER ILLUMINAZIONE



Progressivo

30

Cod. Amm.

ID351

Lavori per la riduzione delle emissioni climalteranti -Progetto per l'installazione di un impianto fotovoltaico da 20 KWp per la produzione di energia elettrica e di un impianto per l'illuminazione del piazzale della struttura mediante installazione di lampioni fotovoltaici con utilizzo di lampade a LED presso l'Istituto Tecnico Industriale "Vittorio Emanuele III"

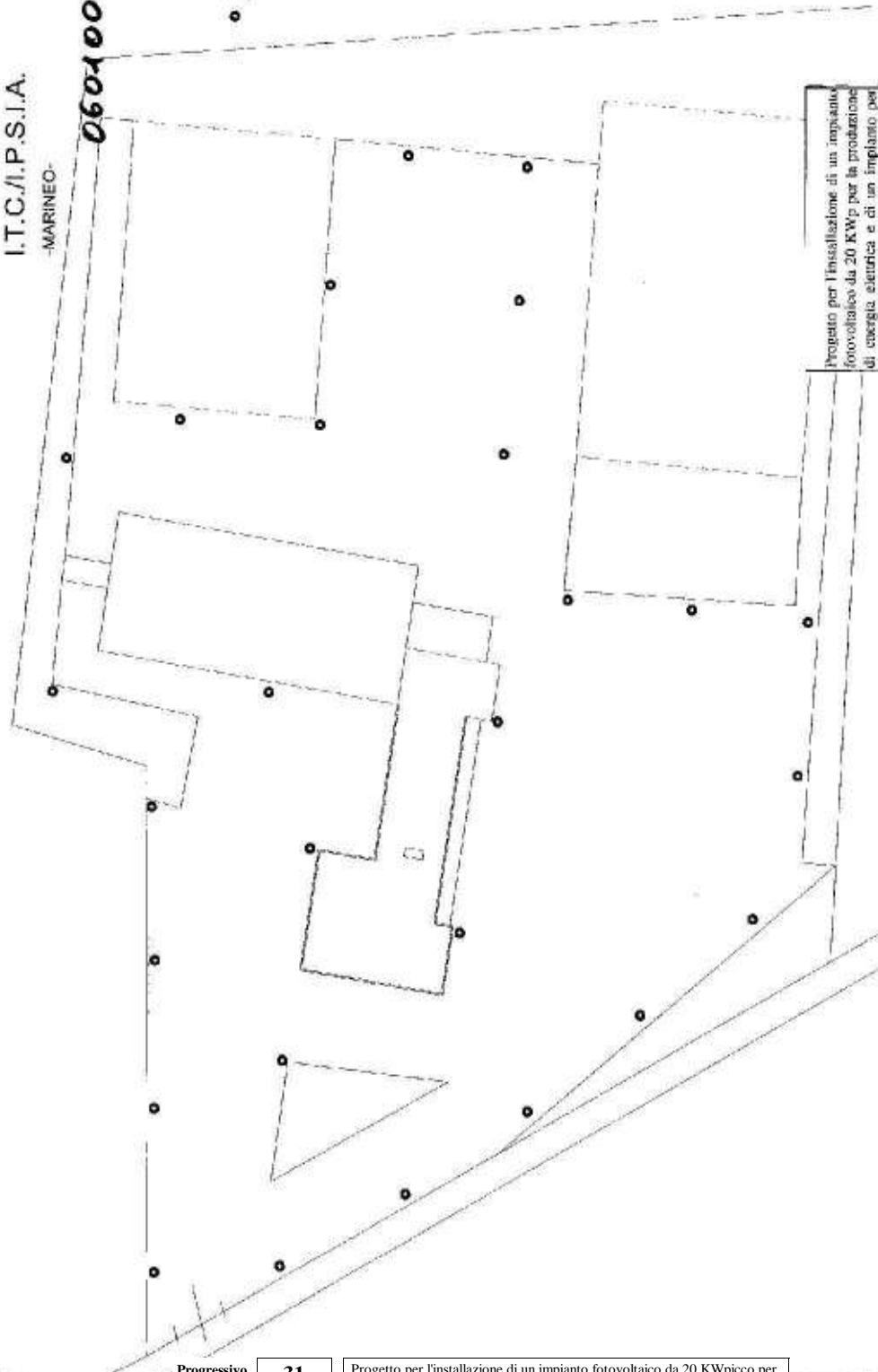
I.T.C./I.P.S.I.A.
-MARINEO-

06010028

● INDICAZIONE PA



PIANTA COPERTURE
SCALA 1:500



Progetto per l'installazione di un impianto fotovoltaico da 20 KWp per la produzione di energia elettrica e di un impianto per l'illuminazione del piazzale della struttura mediante installazione di lampioni fotovoltaici con utilizzo di lampade a LED presso I.T.C./I.P.S.I.A. sito in via Ettore Majorana c/da Branno a Marineo (PA).

POSIZIONAMENTO PALI FOTOVOLTAICI PER ILLUMINAZIONE

Progressivo **31**
Cod. Amm. **ID352**

Progetto per l'installazione di un impianto fotovoltaico da 20 KWpicco per la produzione di energia elettrica e di un impianto per l'illuminazione del piazzale della struttura mediante installazione di lampioni fotovoltaici con utilizzo di lampade a LED presso il Nuovo Plesso Scolastico I.T.C./I.P.S.I.A., sito in via Ettore Majorana c/da Branno a Marineo (Pa).

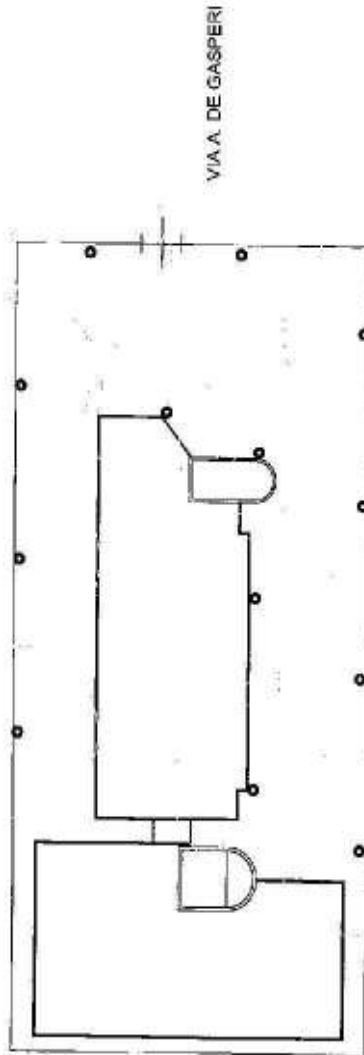
I.T.C.
"N. PALMERI"
-CIMINNA-
06010029

W. PARETO

● INDICAZIONE PALO



PIANTA COPERTURE
SCALA 1:500



Progetto per l'installazione di un impianto fotovoltaico da 20 KWp per la produzione di energia elettrica e di un impianto per l'illuminazione del piazzale della struttura mediante installazione di lampioni fotovoltaici con utilizzo di lampade a LED presso l'Istituto Tecnico Commerciale "W. Pareto" sito in via Alcide De Gasperi a Ciminna (PA).

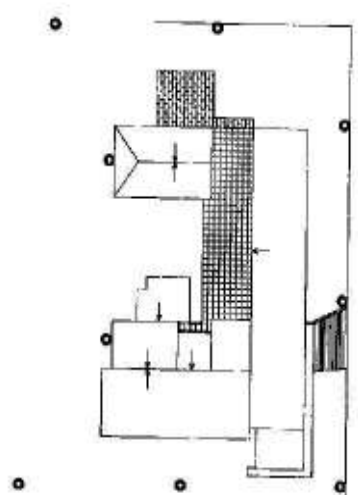
POSIZIONAMENTO PALI FOTOVOLTAICI PER ILLUMINAZIONE

Progressivo **32**
Cod. Amm. **ID353**

Progetto per l'installazione di un impianto fotovoltaico da 20 KWpicco per la produzione di energia elettrica e di un impianto per l'illuminazione del piazzale della struttura mediante installazione di lampioni fotovoltaici con utilizzo di lampade a LED presso l'Istituto Tecnico Commerciale "Nicola Palmeri" ex "W. Pareto", sito in via Alcide De Gasperi a Ciminna (Pa).

I.P.A.
"FAILLA TEDALDI"
-CASTELBUONO-
06010030

INDICAZIONE PALO



Progetto per l'installazione di un impianto fotovoltaico da 20 KWp per la produzione di energia elettrica e di un impianto per l'illuminazione del piazzale della struttura mediante installazione di lampioni fotovoltaici con utilizzo di lampade a LED presso l'Istituto Professionale Alberghiero "L. Failla Tedaldi" sito in via Mazzini n. 23 a Castelbuono (PA).

PIANTA COPERTURE
SCALA 1:500

POSIZIONAMENTO PALI FOTOVOLTAICI PER ILLUMINAZIONE

Via Mazzini

Progressivo **33**
Cod. Amm. **ID354**

Lavori per la riduzione delle emissioni climalteranti-Progetto per l'installazione di un impianto fotovoltaico da 20 KWp per la produzione di energia elettrica e di un impianto per l'illuminazione del piazzale della struttura mediante installazione di lampioni fotovoltaici con utilizzo di lampade a LED presso l'Istituto Professionale Alberghiero "L.Failla

IICEO SCIENTIFICO

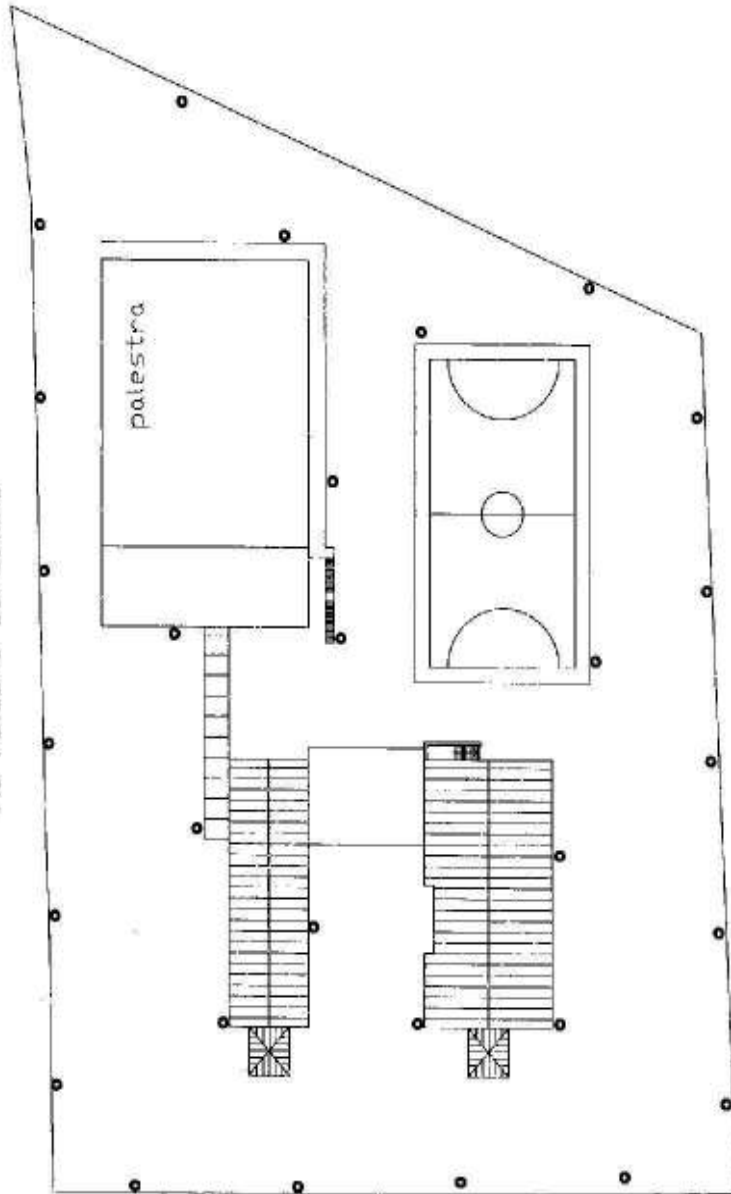
"SALERNO"

-GANGI-

06010031

INDICAZIONE PALO

Via Falcone Borsellino



Progetto per l'installazione di un impianto fotovoltaico da 20 KWp per la produzione di energia elettrica e di un impianto per l'illuminazione del piazzale della struttura mediante installazione di lampi fotovoltaici con utilizzo di lampade a LED presso il Liceo Scientifico "Salerno" sito in C.da S. Lorenzo a Gangi (PA).

POSIZIONAMENTO PALI FOTOVOLTAICI PER ILLUMINAZIONE

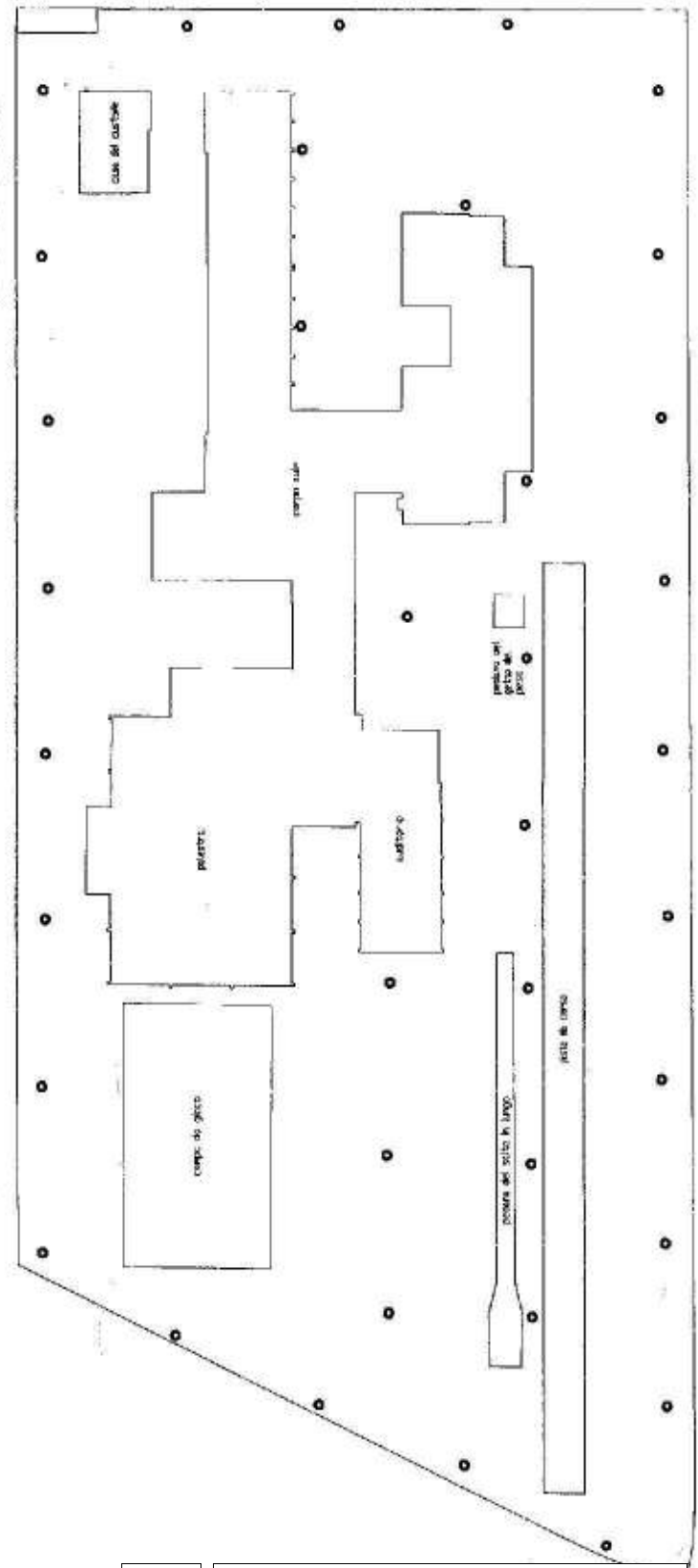
Progressivo **34**
Cod. Amm. **ID355**

Progetto per l'installazione di un impianto fotovoltaico da 20 KWp per la produzione di energia elettrica e di un impianto per l'illuminazione del piazzale della struttura mediante installazione di lampi fotovoltaici con utilizzo di lampade a LED presso il Liceo Scientifico "Salerno", sito in c/da S. Lorenzo a Gangi (Pa).

● INDICAZIONE PALO

I.T.C.C.
"SALERNO"
-GANGI-

06010032



POSIZIONAMENTO PALI FOTOVOLTAICI
PER ILLUMINAZIONE

Progetto per l'installazione di un impianto fotovoltaico da 20 kWp per la produzione di energia elettrica e di un impianto per l'illuminazione del piazzale della struttura mediante installazione di lampadine fotovoltaici con utilizzo di lampade a LED presso l'Istituto Tecnico Commerciale e per Geometri "G. Salerno" sito in città S. Leonardo a Gangi (PA).

Progressivo **35**
Cod. Amm. **ID356**

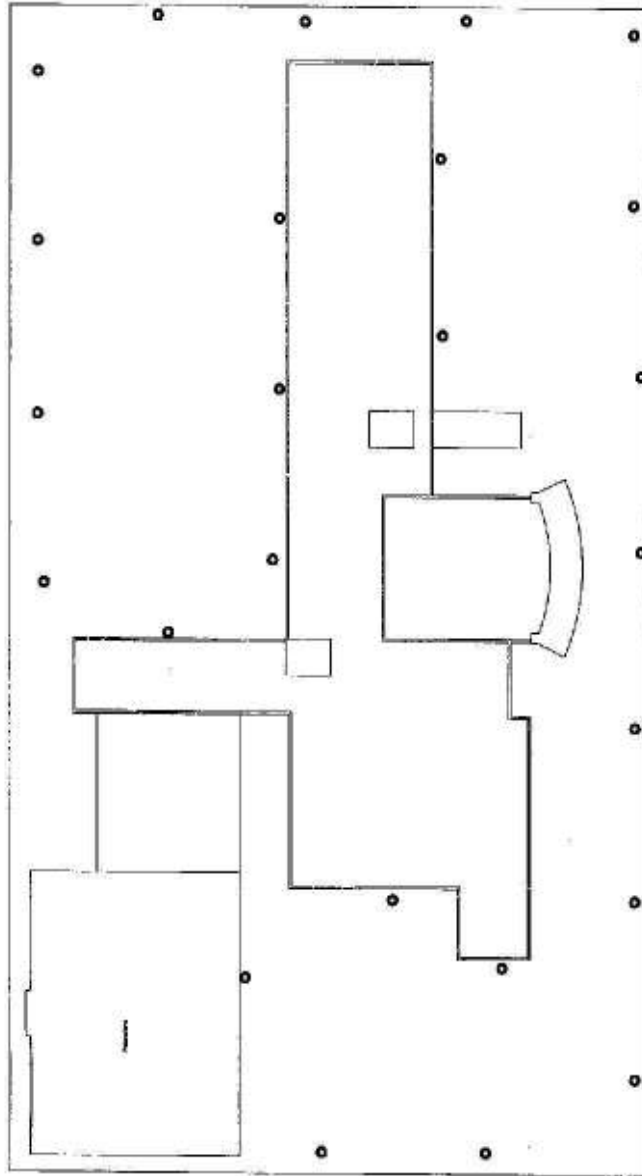
Lavori per la riduzione delle emissioni climateranti-Progetto per l'installazione di un impianto fotovoltaico da 20 kWp per la produzione di energia elettrica e di un impianto per l'illuminazione del piazzale della struttura mediante installazione di lampadine fotovoltaici con utilizzo di lampade a LED presso l'Istituto Tecnico Commerciale per Geometri "G.

LICEO SCIENTIFICO

"PICONE"

-LERCARA FRIDDI-

06040034



INDICAZIONE PALI



Progetto per l'installazione di un impianto fotovoltaico da 20 KWp per la produzione di energia elettrica e di un impianto per l'illuminazione del piazzale della struttura mediante installazione di lampioni fotovoltaici con utilizzo di lampade a LED presso il Liceo Scientifico "Picone" sito in via Pietro Scaglione n° 24 a Lercara Friddi (PA).

PIANTA COPERTURE
SCALA 1:500

POSIZIONAMENTO PALI FOTOVOLTAICI
PER ILLUMINAZIONE

Via P. Scaglione

Progressivo

36

Cod. Amm.

ID358

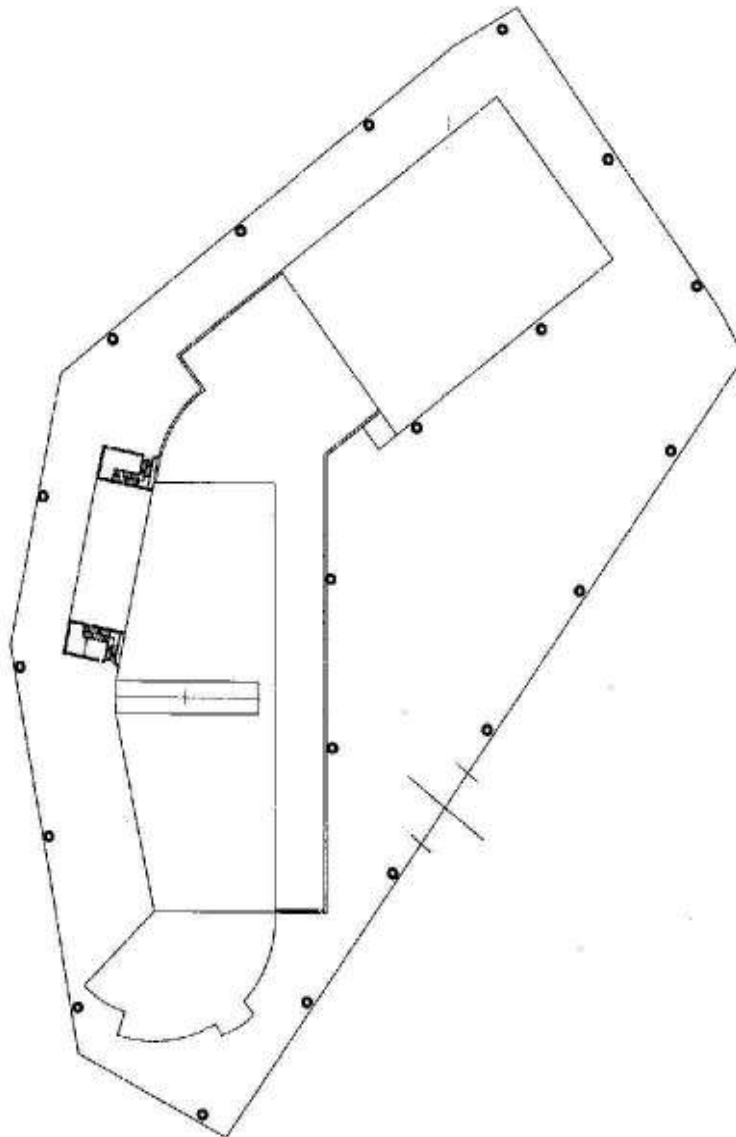
Progetto per l'installazione di un impianto fotovoltaico da 20 KWpicco per la produzione di energia elettrica e di un impianto per l'illuminazione del piazzale della struttura mediante installazione di lampioni fotovoltaici con utilizzo di lampade a LED presso il Liceo Scientifico "Picone", sito in via Pietro Scaglione n° 24 a Lercara Friddi (Pa).

NUOVO I.T.C.

-ALIA-

06010035

● INDICAZIONE PALO



Progetto per l'installazione di un impianto fotovoltaico da 20 KWp per la produzione di energia elettrica e di un impianto per l'illuminazione del piazzale della struttura mediante installazione di lampioni fotovoltaici con utilizzo di lampade a LED presso l'Istituto Tecnico Commerciale sito in C/da Chianchitelli a Alia (PA).

PLANIMETRIA GENERALE
SCALA 1:500

POSIZIONAMENTO PALI FOTOVOLTAICI
PER ILLUMINAZIONE

Progressivo **37**
Cod. Amm. **ID359**

Progetto per l'installazione di un impianto fotovoltaico da 20 KWpicco per la produzione di energia elettrica e di un impianto per l'illuminazione del piazzale della struttura mediante installazione di lampioni fotovoltaici con utilizzo di lampade a LED presso il Nuovo Istituto Tecnico Commerciale sito in c/da Chianchitelli a Alia (Pa).

Progressivo **38**
Cod. Amm. **ID430**

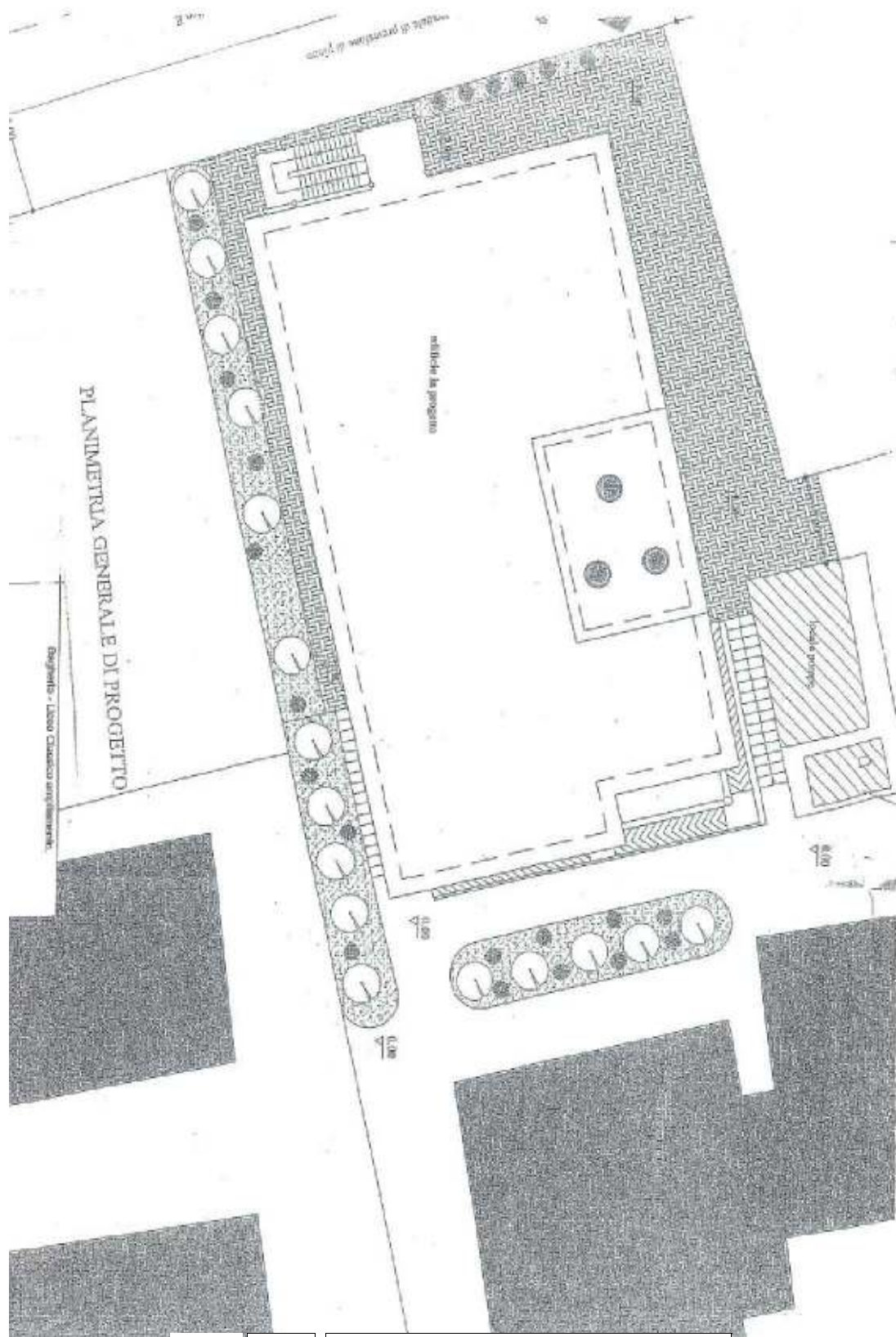
Realizzazione di un impianto fotovoltaico da 20 KWpicco presso I.P.S.I.A.
"M.O. Corbino", sito in Via Verona n. 2 a Partinico (PA).

I Anno

Progressivo **39**
Cod. Amm. **ID713**

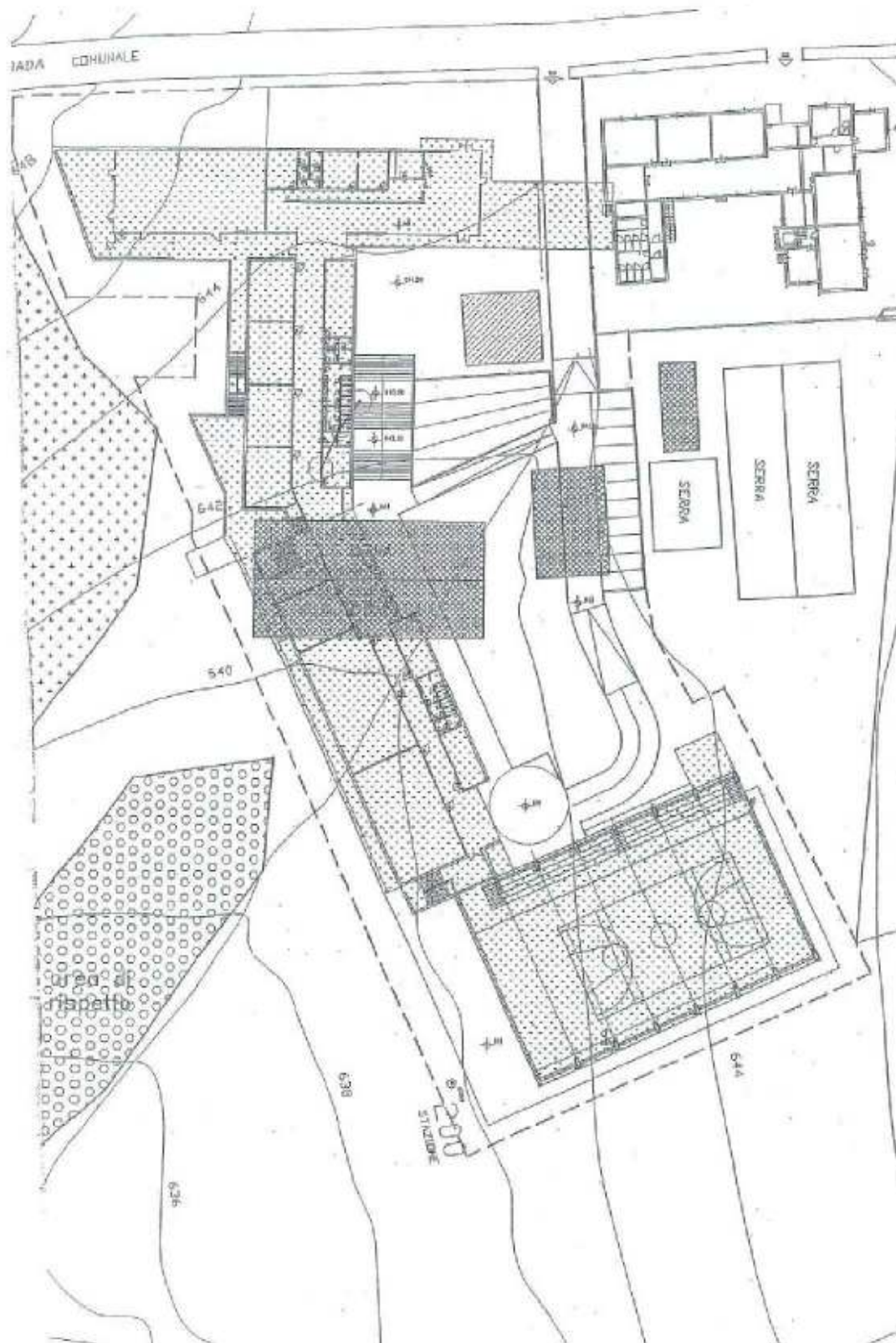
Manutenzione straordinaria per miglioramento ed efficientamento energetico e gestione energetica del "IPSIA Mario Orso Corbino" di Via Verona, 2 - Partinico (PA).

I Anno



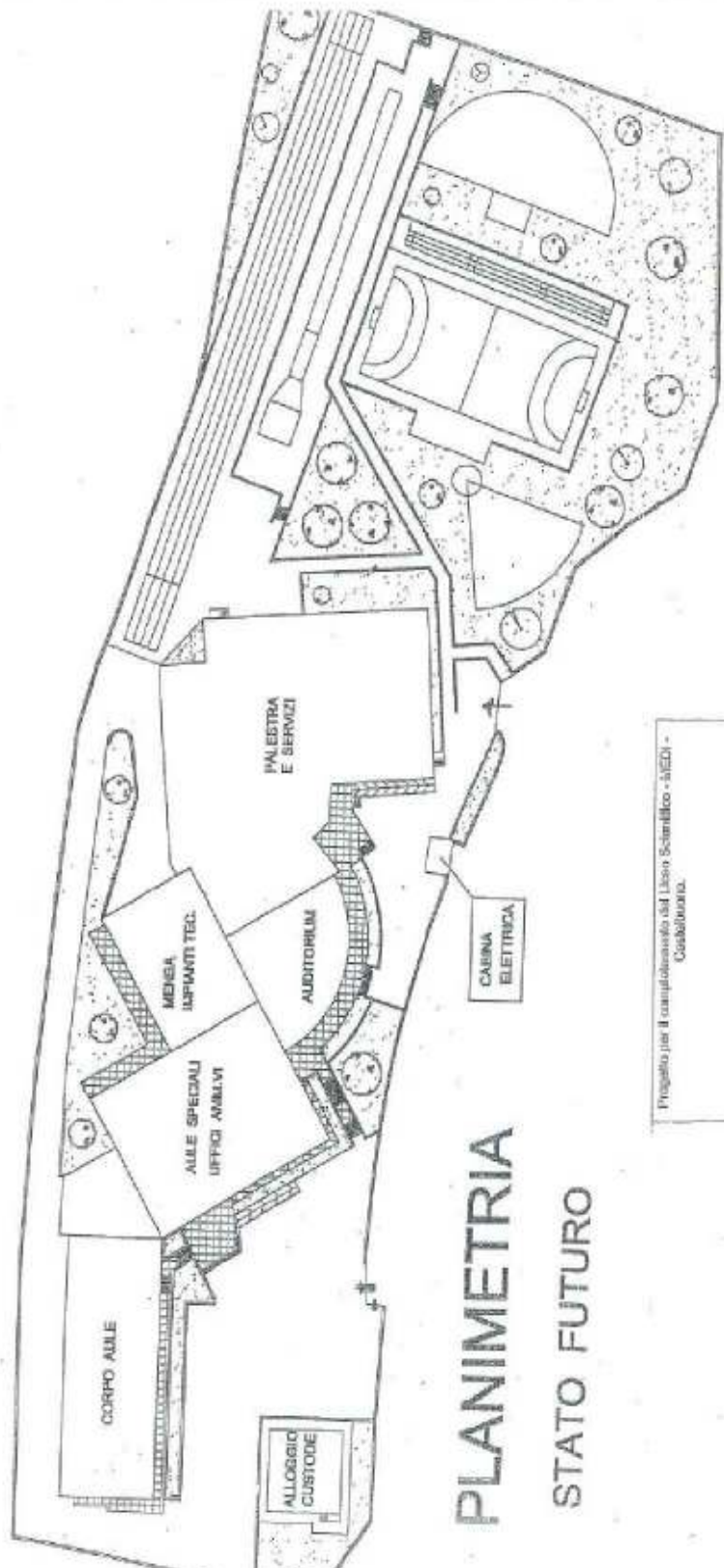
Progressivo **40**
 Cod. Amm. **ID071**

Bagheria (PA) - Liceo Classico "F. Scaduto" ampliamento.



Progressivo **41**
 Cod. Amm. **ID072**

Bisacchino(PA). Lavori di ampliamento e completamento I.P.S.S.A. "Ballatore".



Progetto per il completamento del Liceo Scientifico "MEDI" - Castelbuono.

PLANIMETRIA
STATO FUTURO

Progressivo **42**
Cod. Amm. **ID075**

Progetto per il completamento del Liceo Scientifico "MEDI" di Castelbuono (PA).



Ciminna: Progetto per il
 completamento dell'ITC

Progressivo **43**
 Cod. Amm. **ID092**

Ciminna (PA). Progetto per il completamento dell'ITC.

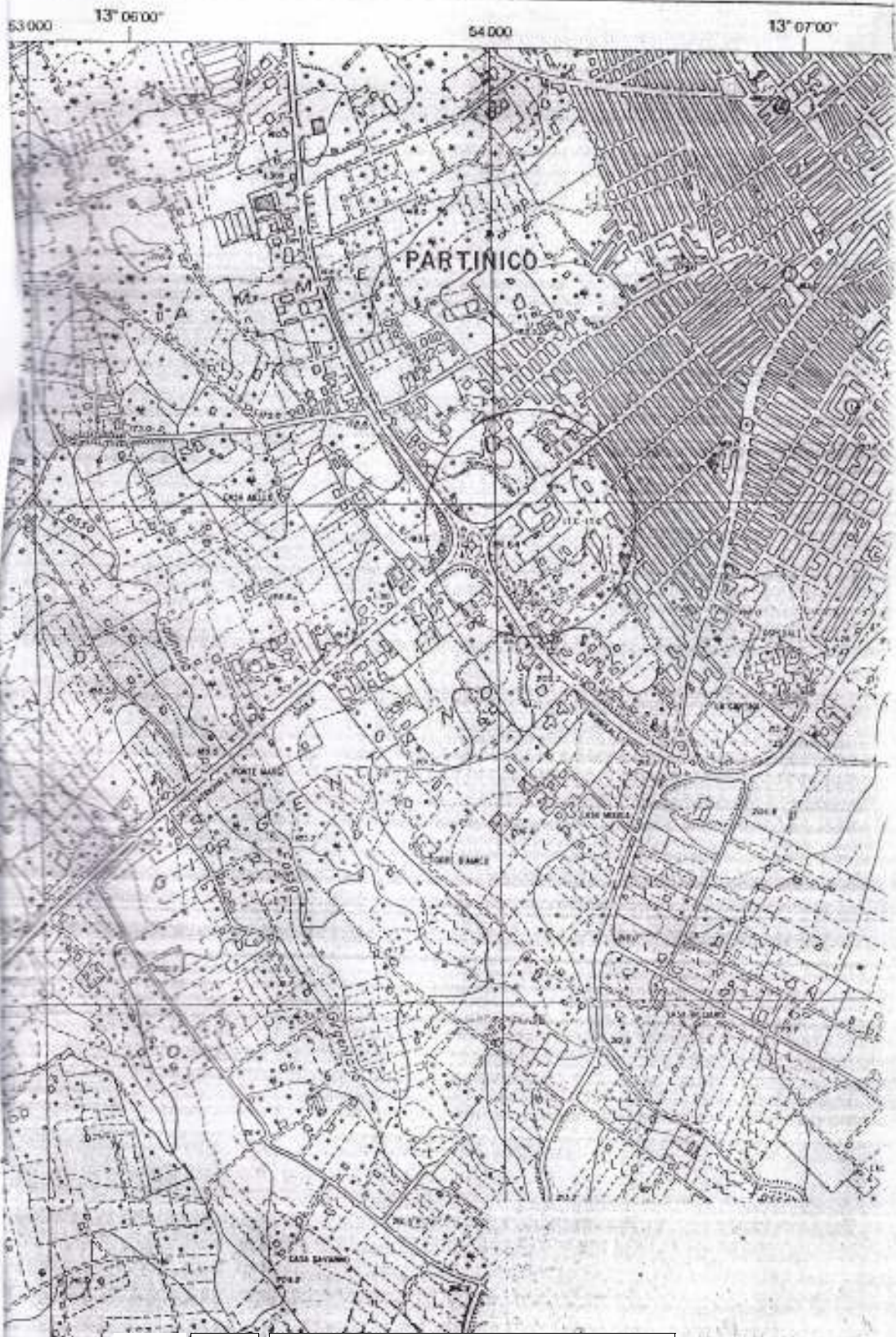
Palermo-Brancaccio:
realizzazione di un complesso
scolastico ad indirizzo psico-
pedagogico 30 classi (1°
lotto di un progetto
preliminare generale di Euro
13.300.000)



(F1)

Progressivo **44**
Cod. Amm. **ID190A**

Palermo-Brancaccio. Realizzazione di un complesso scolastico ad indirizzo psico-pedagogico n. 30 classi (1° lotto)
N.B.: [Opera mantenuta nel P.T.-OO.PP. 2013-2015, sulla base di comunicazione del RUP dalla quale risulta che per detta opera è stato individuato il "promotore", in relazione alle procedure della Finanza di



Progressivo **45**
Cod. Amm. **ID783**

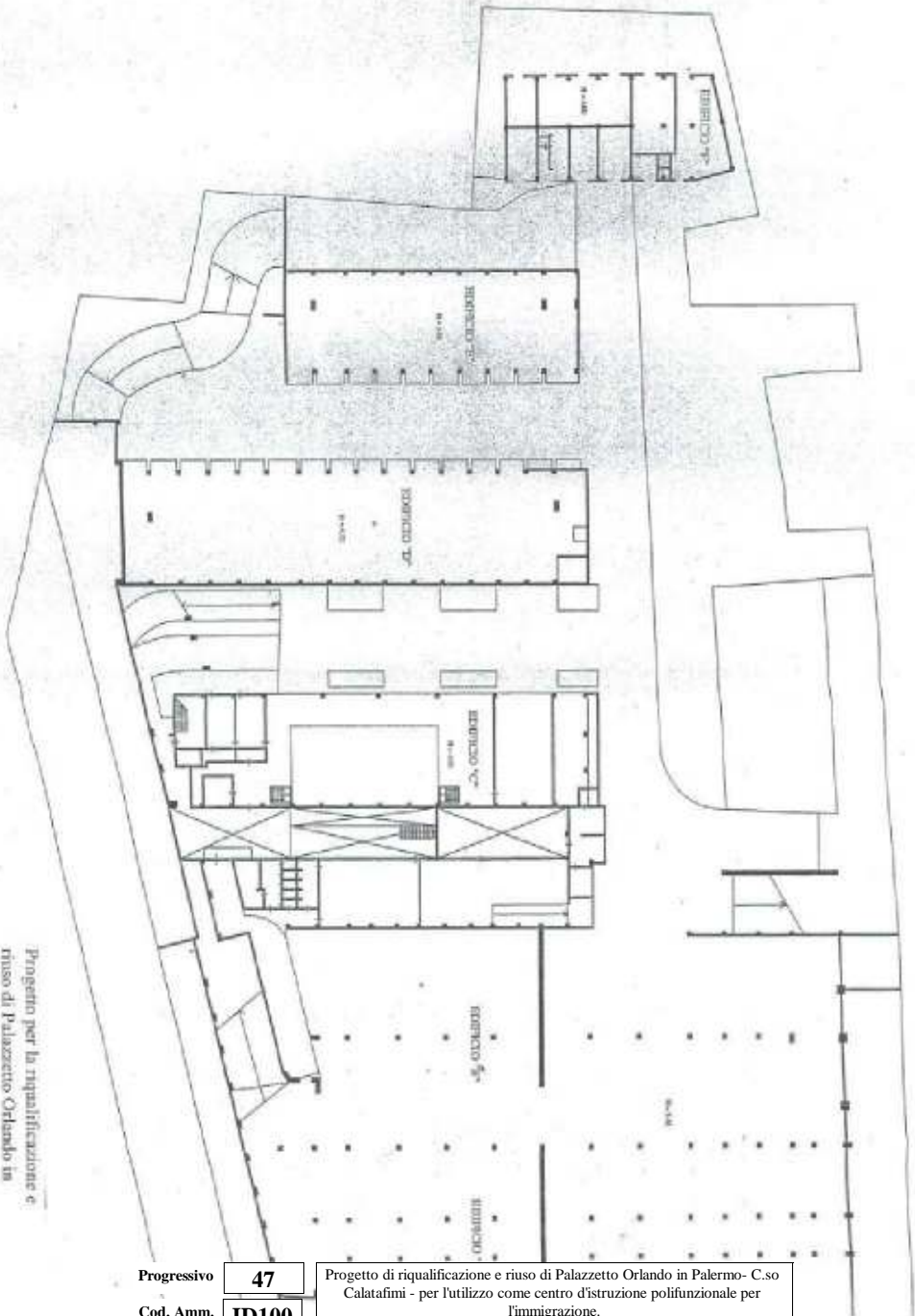
Lavori di ampliamento ITCG "Dalla Chiesa" di Partinico (PA)- Sezione Geometri.

Progressivo **46**
Cod. Amm. **ID082**

Lavori di M.S. per il miglioramento della fruibilità e dell'efficienza energetica dell'ITC Duca degli Abruzzi - Palermo.

I Anno

Progetto per la riqualificazione e
riuso di Palazzetto Orlando in
Palermo.



Progressivo **47**
Cod. Amm. **ID100**

Progetto di riqualificazione e riuso di Palazzetto Orlando in Palermo- C.so Calatafimi - per l'utilizzo come centro d'istruzione polifunzionale per l'immigrazione.

Progressivo **48**
Cod. Amm. **ID369**

Lavori di M.S. per l'adeguamento alle norme di sicurezza e sistemazione dei prospetti del Liceo Linguistico di Cefalù (PA).

I Anno

Progressivo **49**

Cod. Amm. **ID371**

Lavori di riconversione a metano degli impianti termici degli edifici adibiti a scuole siti in Provincia.

I Anno

Progressivo **50**
Cod. Amm. **ID386**

Lavori di sistemazione pavimenti piano terra e copertura palestra del Liceo Scientifico "N.Palmeri" di Termini Imerese (PA).

I Anno

Progressivo **51**
Cod. Amm. **ID395**

I.T.C. "Crispi" di Palermo. Manutenzione Straordinaria per miglioramento efficienza e gestione energetica dell'immobile.

I Anno

Progressivo **52**
Cod. Amm. **ID397**

Liceo scientifico "Cannizzaro". Lavori di sistemazione spazi e prospetti esterni , miglioramento efficienza energetica e riduzione inquinamento acustico su via Marchese di Vilabianca.

I Anno

Progressivo **53**

Cod. Amm. **ID398**

Liceo classico "Scaduto" di Bagheria (PA). Infissi prospetto corpo principale.

I Anno

Progressivo **54**

Cod. Amm. **ID400**

I.T.C. di Marineo (PA). Lavori di M.S. coperture ed impianto citofonico.

I Anno

Progressivo **55**
Cod. Amm. **ID438**

Istituto d'Arte di Monreale. Adeguamento alle norme di sicurezza, sistemazione coperture e prospetti e realizzazione di opere complementari. (1° lotto funzionale, di un progetto preliminare generale, per la messa a norma dell'impianto elettrico ed antincendio).

I Anno

Progressivo **56**
Cod. Amm. **ID444**

IPCL - Via Fattori - Progetto di M.S. e rifunionalizzazione degli spazi interni per varie attività a sostegno del P.O.F., degli spazi esterni e degli ascensori.

I Anno

Progressivo **57**
Cod. Amm. **ID479**

I.T.I. "Volta" di Palermo. Manutenzione straordinaria per miglioramento efficienza e gestione energetica dell'immobile.

I Anno

Progressivo **58**
Cod. Amm. **ID564**

Liceo Scientifico "N. Palmeri" - Termini Imerese (PA). Lavori di adeguamento alle normative vigenti in tema di impianti elettrici, protezione scariche atmosferiche, abbattimento barriere architettoniche e prevenzione incendi.

I Anno

Progressivo

59

Cod. Amm.

ID567

Manutenzione coperture e messa in sicurezza prospetti e infissi di edifici scolastici in città. Istituti: I.T.I. "E. Majorana", L.C. "Umberto I", I.P.S.S.A.R. "P. Borsellino", I.T.G. "F. Parlatore", I.T.I. "V. Emanuele III".

I Anno

Progressivo **60**
Cod. Amm. **ID573**

L.S. "L.F. Tedaldi" - Castelbuono (PA). Lavori di M.S. per il consolidamento di un muro di sostegno in c.a. ammalorato.

I Anno

Progressivo **61**

Cod. Amm. **ID574**

Istituti scolastici di proprietà in provincia. Manutenzione copertura, prospetti e apprestamenti di sicurezza vari degli istituti: I.T.C. "L.Sturzo" - Bagheria; I.P.S.S.A.R. "D.Dolci" - Balestrate; I.R.I.S. S. "Villa S. Cataldo" - Bagheria; I.I.S.S. "Don Colletto" - Corleone; I.P.C.L. - Alimena.

I Anno

Progressivo **62**
Cod. Amm. **ID587**

Istituti scolastici di proprietà in città. Manutenzione ed efficientamento energetico degli impianti elettrici, antincendio e tecnologici.

I Anno

Progressivo **63**
Cod. Amm. **ID588**

Istituti scolastici di proprietà in provincia. Manutenzione ed efficientamento energetico degli impianti elettrici, antincendio e tecnologici.

I Anno

Progressivo **64**
Cod. Amm. **ID702**

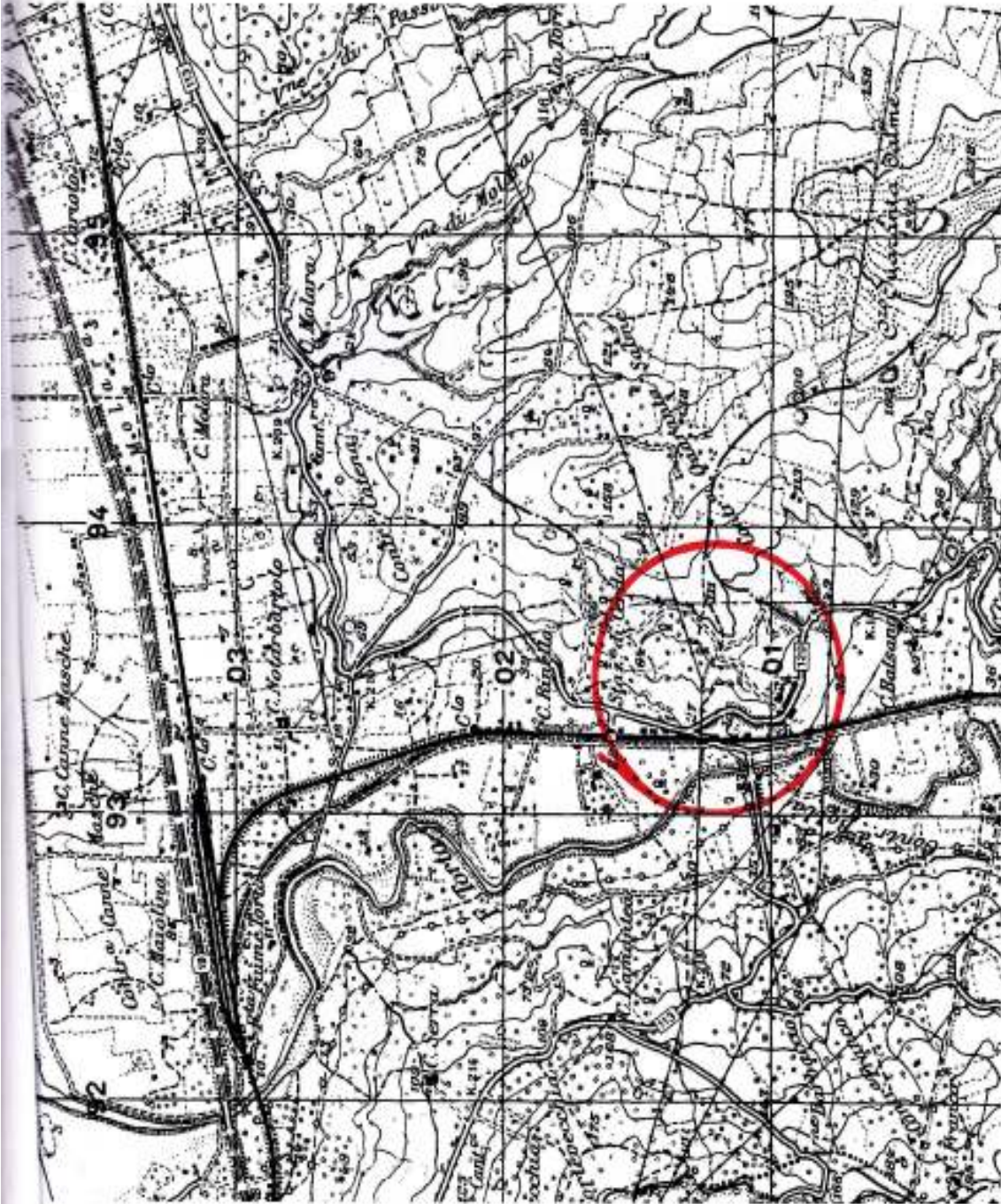
Lavori di bonifica dall'amianto di tutti gli immobili di proprietà (edifici scolastici, caserme ed uffici) in Palermo e provincia. II° intervento.

I Anno

Progressivo **65**
Cod. Amm. **ID704**

Lavori per la riduzione delle emissioni climalteranti - Intervento sulle centrali termiche di proprietà pubblica.

I Anno



Progressivo **66**
Cod. Amm. **ID705**

Lavori di M.S. per la messa in sicurezza degli immobili ricadenti nell'area di pertinenza della ex zona box del circuito "Targa Florio" in territorio di Termini Imerese (PA).

Progressivo **67**
Cod. Amm. **ID778**

Liceo Scientifico "M.Picone" di Lercara Friddi (PA). Interventi urgenti sul patrimonio scolastico finalizzati alla messa in sicurezza ed alla prevenzione e riduzione del rischio connesso alla vulnerabilità degli elementi, anche non strutturali, degli edifici scolastici.

I Anno

Progressivo	68	Liceo Sociopedagogico "Don Colletto" di Corleone (PA). Interventi urgenti sul patrimonio scolastico, finalizzati alla messa in sicurezza ed alla prevenzione e riduzione del rischio connesso alla vulnerabilità degli elementi, anche non strutturali, degli edifici scolastici.
Cod. Amm.	ID779	

I Anno

Progressivo **69**
Cod. Amm. **XA001**

Intervento per il completamento degli impianti, con la realizzazione della climatizzazione della sede del Liceo Classico "V.Emanuele II°" di Via del Giusino.

I Anno

Progressivo	70	Ist. Prof.le "E.Ascione" via Centuripe, 11 - Palermo - Interventi urgenti sul patrimonio scolastico finalizzati alla messa in sicurezza e alla prevenzione e riduzione del rischio connesso alla vulnerabilità degli elementi non strutturali e dei prospetti.
Cod. Amm.	XA049	

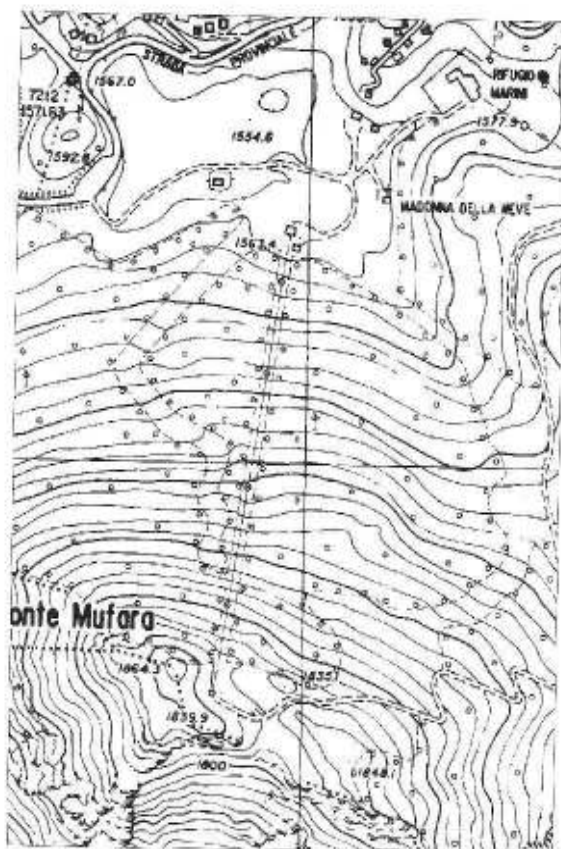
I Anno

Progressivo	71	Ist. Magistrale "P. Domina", piazza Domina a Petralia Sottana. Interventi urgenti sul patrimonio scolastico, finalizzati alla messa in sicurezza e alla prevenzione e riduzione del rischio connesso alla vulnerabilità degli elementi anche non strutturali e manutenzione copertura.
Cod. Amm.	XA050	

I Anno

Progressivo	72	I.T.C. "L. Sturzo" Via S. Ignazio di Loyola Bagheria. Interventi urgenti sul patrimonio scolastico finalizzati alla messa in sicurezza e alla prevenzione e riduzione del rischio connesso alla vulnerabilità degli elementi anche non strutturali.
Cod. Amm.	XA051	

I Anno



Progressivo **73**
Cod. Amm. **ID784**

Infrastrutture per la fruizione turistica di Piano Battaglia (PA). Progetto di ammodernamento degli impianti di risalita.

Progressivo **74**

Cod. Amm. **ID424**

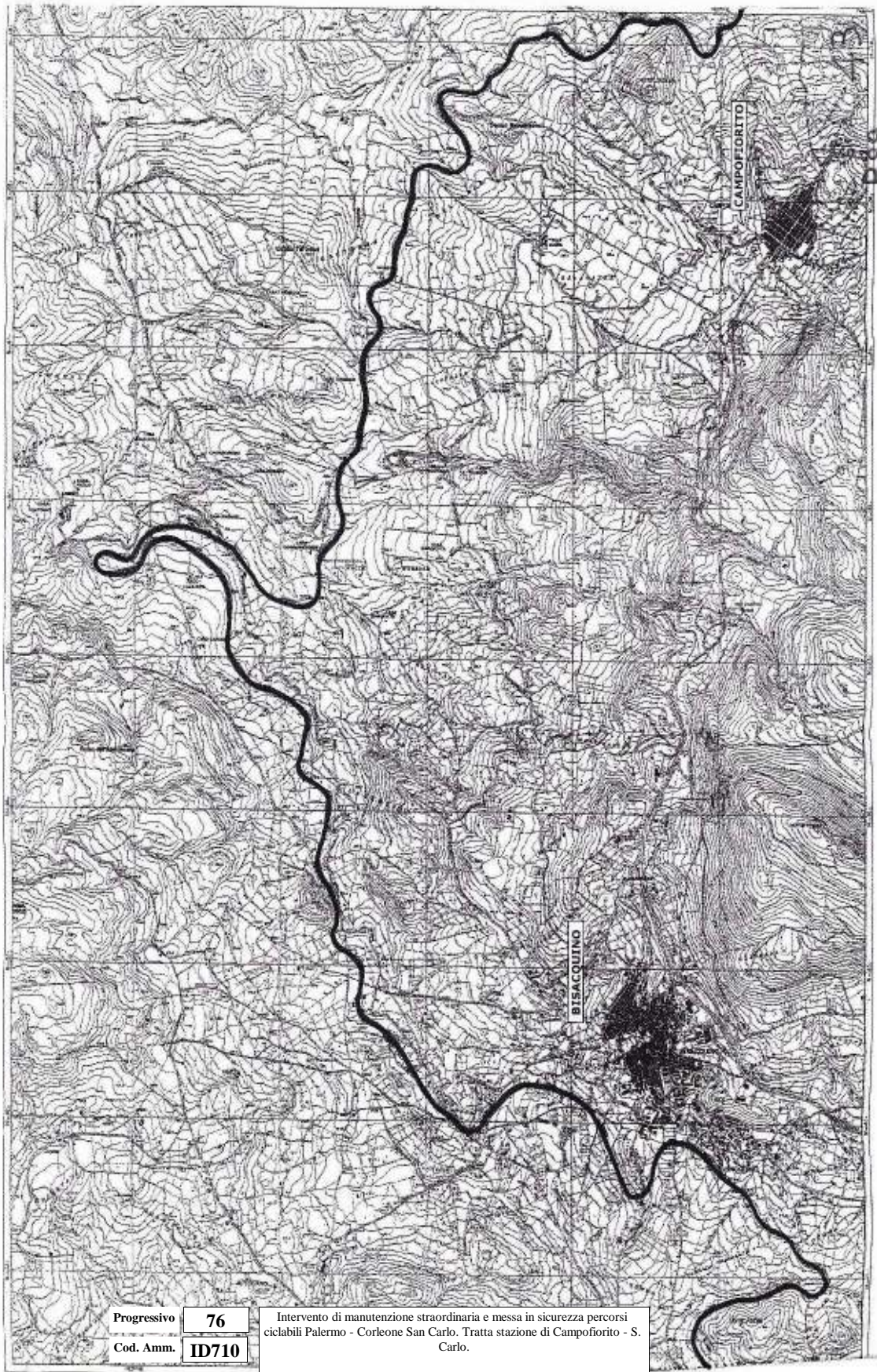
Palazzo Jung. Progetto di conservazione e restauro del giardino storico annesso.

I Anno

Progressivo **75**
Cod. Amm. **IDS75**

Riconversione in percorsi ciclabili delle ferrovie dismesse-recupero Ponte
Cinque Archi a Campofiorito (PA).

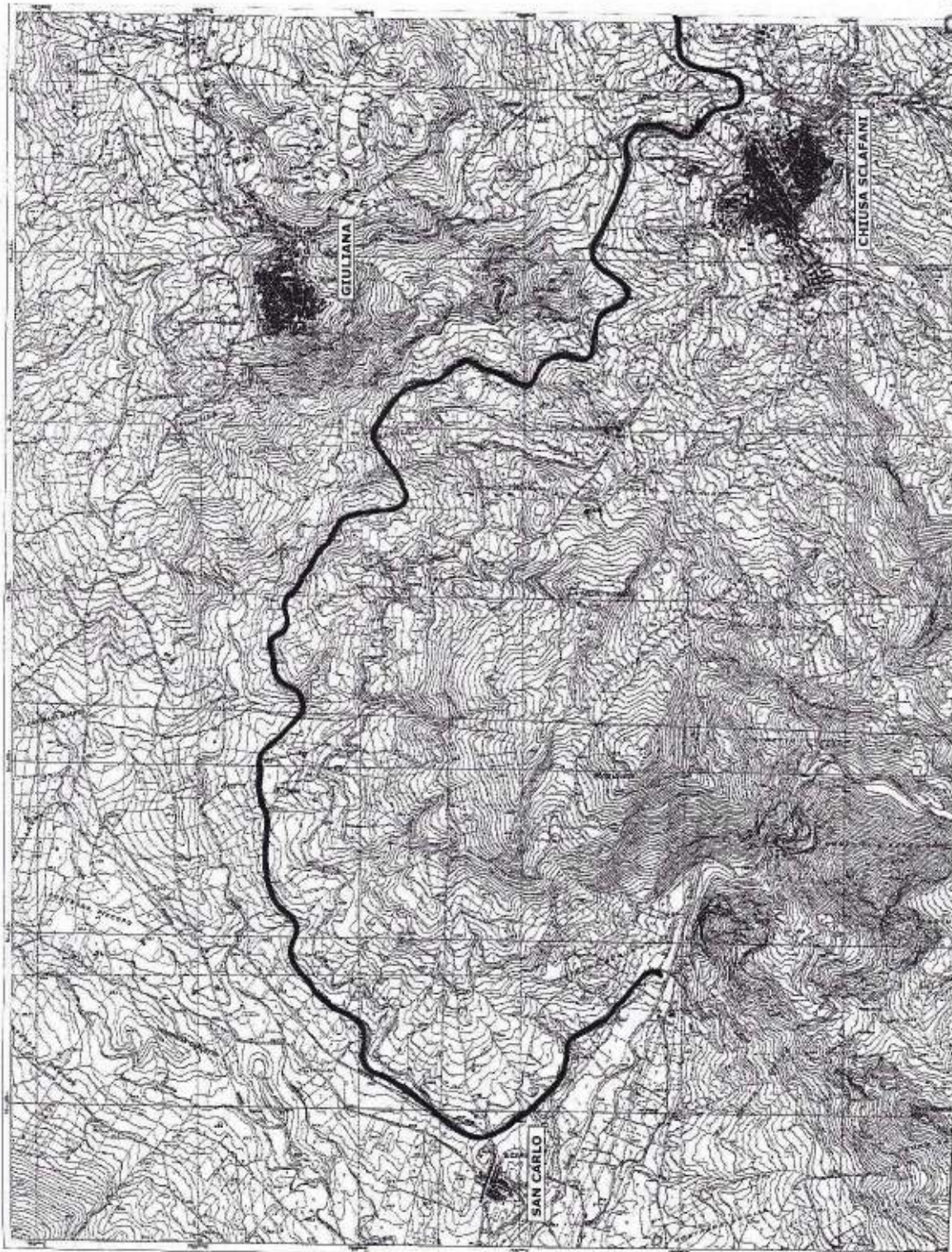
I Anno



P.88

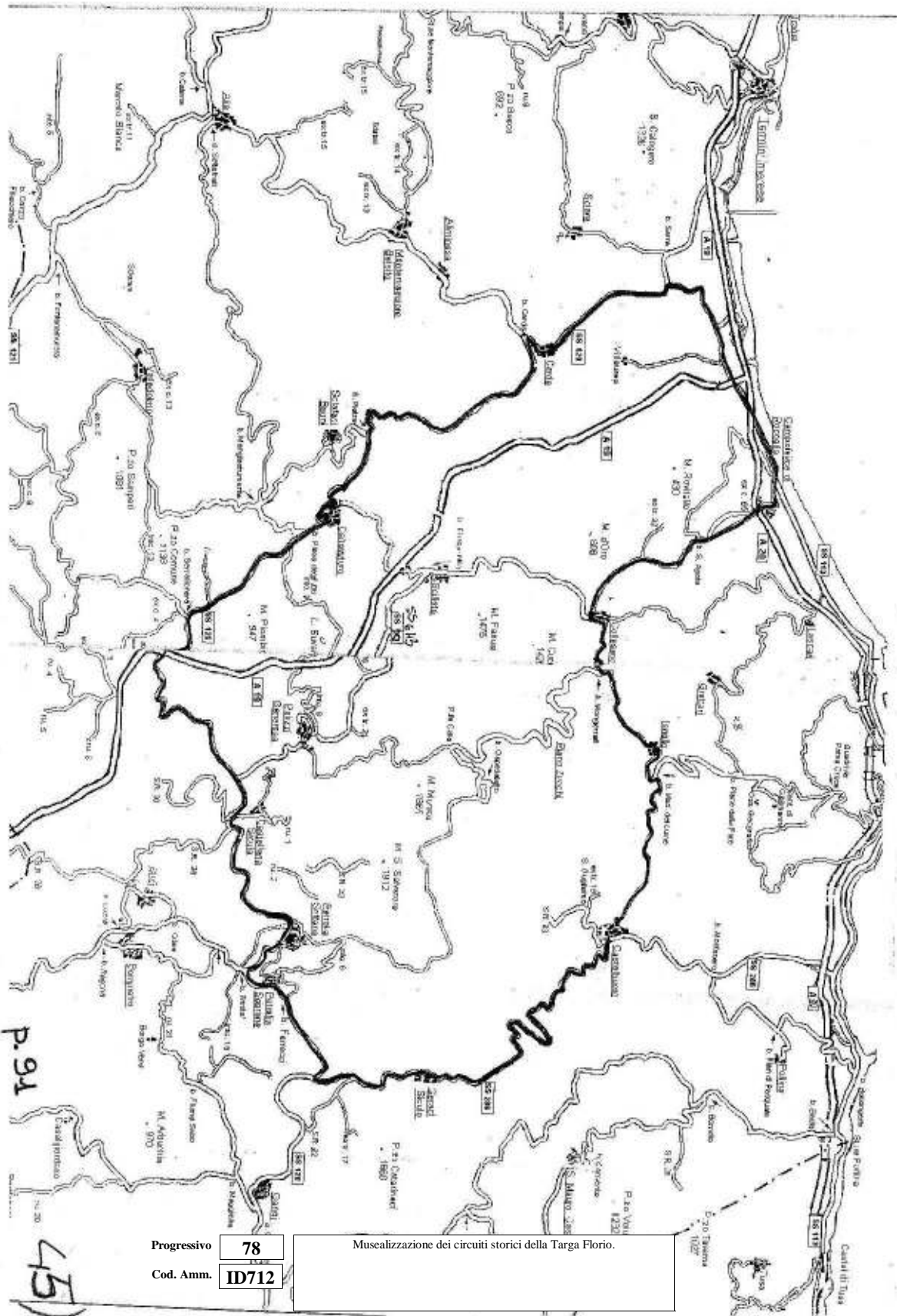
Progressivo	76
Cod. Amm.	ID710

Intervento di manutenzione straordinaria e messa in sicurezza percorsi ciclabili Palermo - Corleone San Carlo. Tratta stazione di Campofiorito - S. Carlo.



Progressivo **77**
Cod. Amm. **ID711**

Interventi di riqualificazione e completamento del percorso ciclabile
realizzato sulle linee ferroviarie dismesse della provincia di Palermo- Tratto
Ponte Drago-Corleone-ex stazione di Campofiorito (PA).



Progressivo 78
Cod. Amm. ID712

Musealizzazione dei circuiti storici della Targa Florio.