

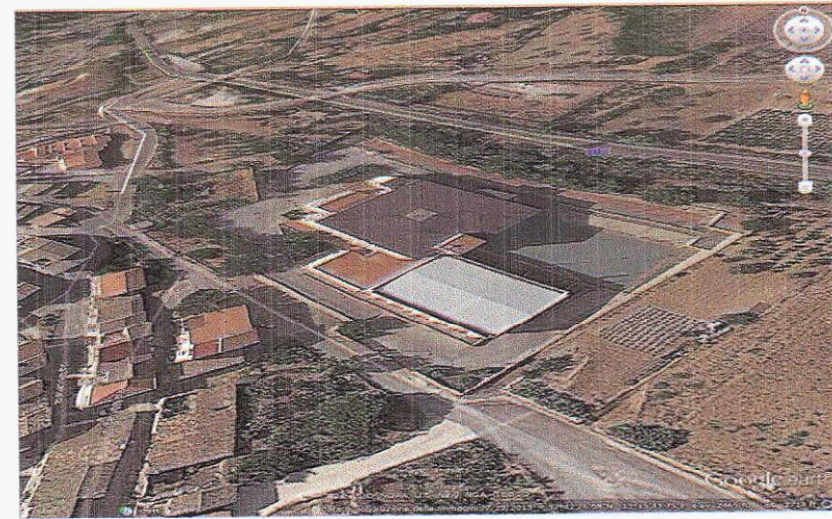


PROVINCIA REGIONALE DI PALERMO

DIREZIONE MANUTENZIONE EDIFICI SCOLASTICI,
MANUTENZIONE EDILIZIA SPORTIVA TURISTICA E PER LE ATTIVITA' PRODUTTIVE, NUOVA
EDILIZIA SCOLASTICA, PATRIMONILE, TURISTICO SORTIVA
Via Roma, 19 - PALERMO - Tel. 091-6628717 - Fax 091-6628734

REALIZZAZIONE DELL'INTERVENTO DI LAVORI DI MANUTENZIONE STRAORDINARIA DELL'EDIFICIO SITO IN BISACQUINO VIA SALENO, PER LA OTTIMIZZAZIONE ENERGETICA E LA RIFUNZIONALIZZAZIONE D'USO

Programma Operativo FESR Sicilia 2007/2013 di finanziamento del Bando pubblico relativo al:
PON-FESR "Ambienti per l'apprendimento" Asse II "Qualità degli ambienti scolastici" Obiettivo C
"incrementare la qualità delle infrastrutture scolastiche, l'ecosostenibilità e la sicurezza degli edifici
scolastici; potenziare le strutture per garantire la partecipazione delle persone diversamente abili e
quelle finalizzate alla qualità della vita degli studenti"



PROGETTO ESECUTIVO
€. 741.727,84

Palermo, li 12 marzo 2014

Tav. G.3.EG - Prospetti

Scala 1:200

Il Progettista

ing. Daniel Nibisi

I collaboratori alla Progettazione

Geom. Salvatore Messina

Geom. Santo Dionisi

Il Supporto al R.U.P.

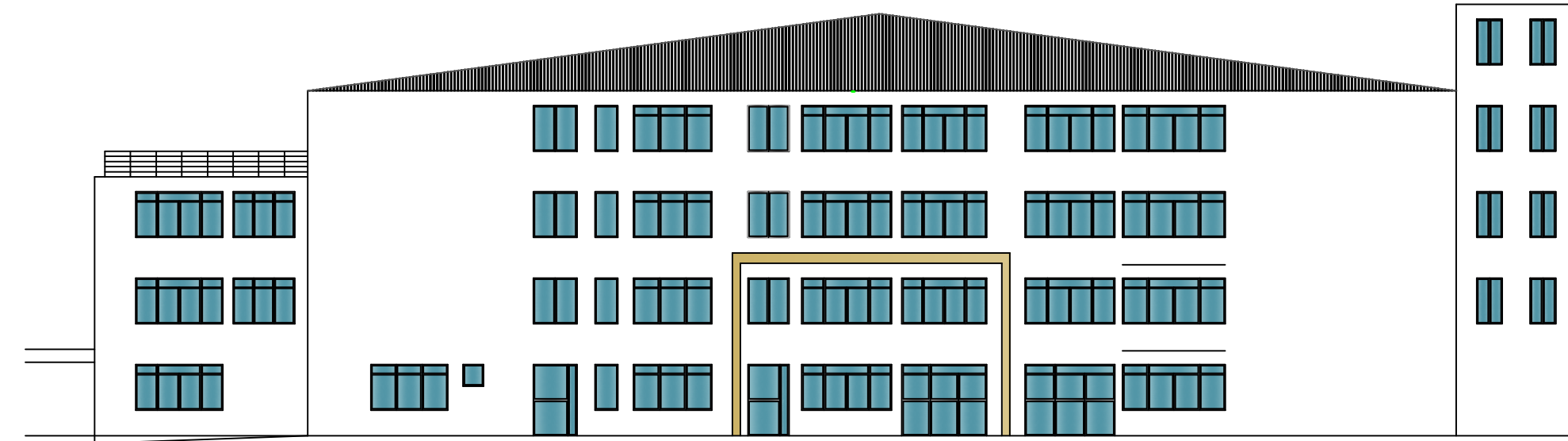
Ing. Giunchiglia

Si esprime parere tecnico favorevole ai sensi
dell'art. 5 comma 3° della legge regionale n° 12 del
12 luglio 2011 e s.m.i.

Palermo li 14 marzo 2014 Prot. 2002/2014

Il Responsabile Unico del Procedimento

Prof. Zabbia Pomara Mario



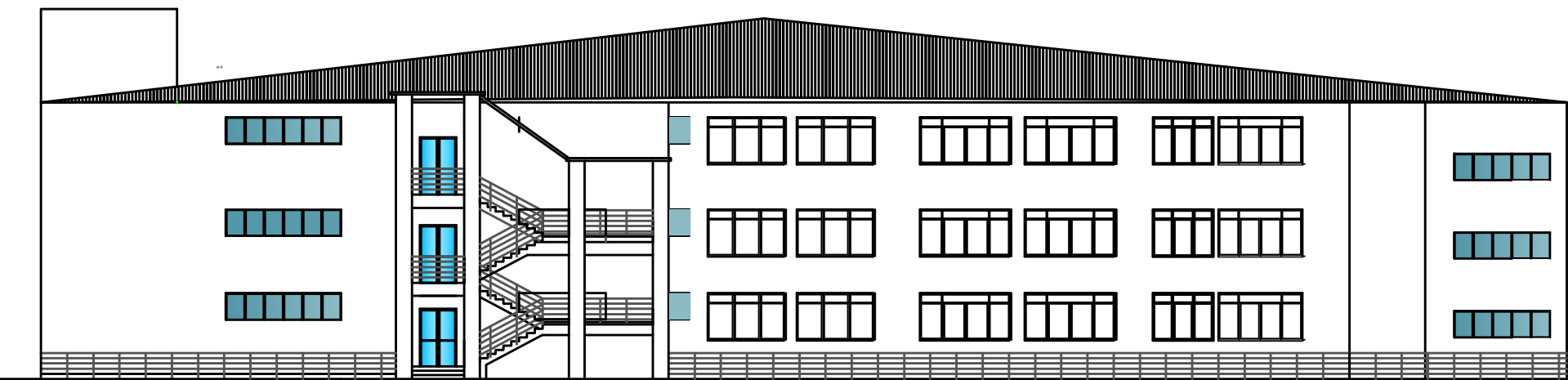
prospetto sud ovest



prospetto nord ovest



prospetto sud est



prospetto nord est