









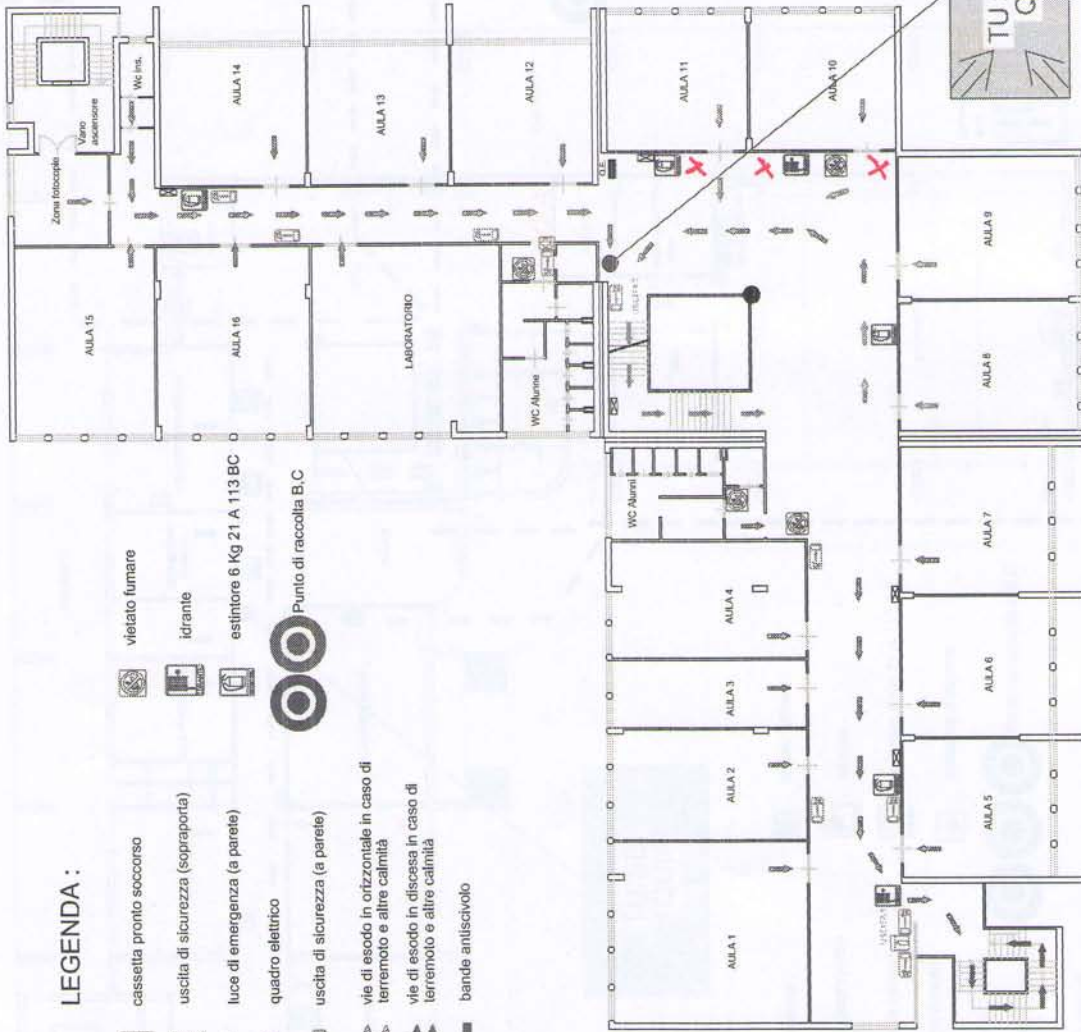
ISTITUTO DI ISTRUZIONE SECONDARIA "NICOLÒ PALMERI" PIANO DI EVACUAZIONE

PIANO PRIMO

LEGENDA:

-  cassetta pronto soccorso
-  uscita di sicurezza (sopraporta)
-  luce di emergenza (a parete)
-  quadro elettrico
-  uscita di sicurezza (a parete)
-  vie di esodo in orizzontale in caso di terremoto e altre calamità
-  vie di esodo in discesa in caso di terremoto e altre calamità
-  bande antischivolo

-  vietato fumare
-  idrante
-  estintore 6 Kg 21.A 113 BC
-  Punto di raccolta B.C



PRESCRIZIONI DI SICUREZZA

IN CASO DI EMERGENZA:

- attenersi al piano di emergenza
- decidere se dare il segnale di evacuazione
- mantenere la calma ed interrompere ogni attività
- coordinare gli addetti antincendi per i primi interventi atti a ridurre i pericoli
- individuare dalla planimetria di piano i presidi antincendio fissi e mobili (idranti ed estintori)
- non perdere tempo nel tentativo di portare in salvo effetti personali o documenti aziendali
- non perdere tempo nell'aspettare colleghi o amici
- utilizzare l'uscita di emergenza più vicina o quella indicata da uno dei membri della squadra di emergenza
- se eventuali visitatori non sono già stati presi in consegna da elementi della squadra di emergenza, condurli con se verso l'uscita di emergenza
- muoversi in modo ordinato ma veloce "senza correre"
- cercare di spegnere l'incendio con i presidi mobili a disposizione
- all'arrivo dei VV.F.F., indirizzarli verso le zone interessate dall'incendio, informandole sulle posizioni dei presidi antincendio
- non utilizzare acqua sugli apparecchi elettrici sotto tensione
- arriaggiare i locali aprendo porte e finestre

NUMERI UTILI:

- Soccorso pubblico di emergenza 113 091.8154011
- Carabinieri pronto intervento 112 091.8141013
- Vigili del Fuoco e pronto intervento 115 091.8114955
- Emergenza sanitaria 118 091.8145455

EVACUAZIONE DEI LOCALI (punti di raccolta assegnati):

AULA	USCITA	PUNTO DI RACCOLTA
Aula da 1-7	USCITA 1	B
Aula da 8-16	USCITA 2 - 4	C
ZONA FOTOCOPIE	USCITA 2 - 4	C
LABORATORIO	USCITA 2 - 4	C

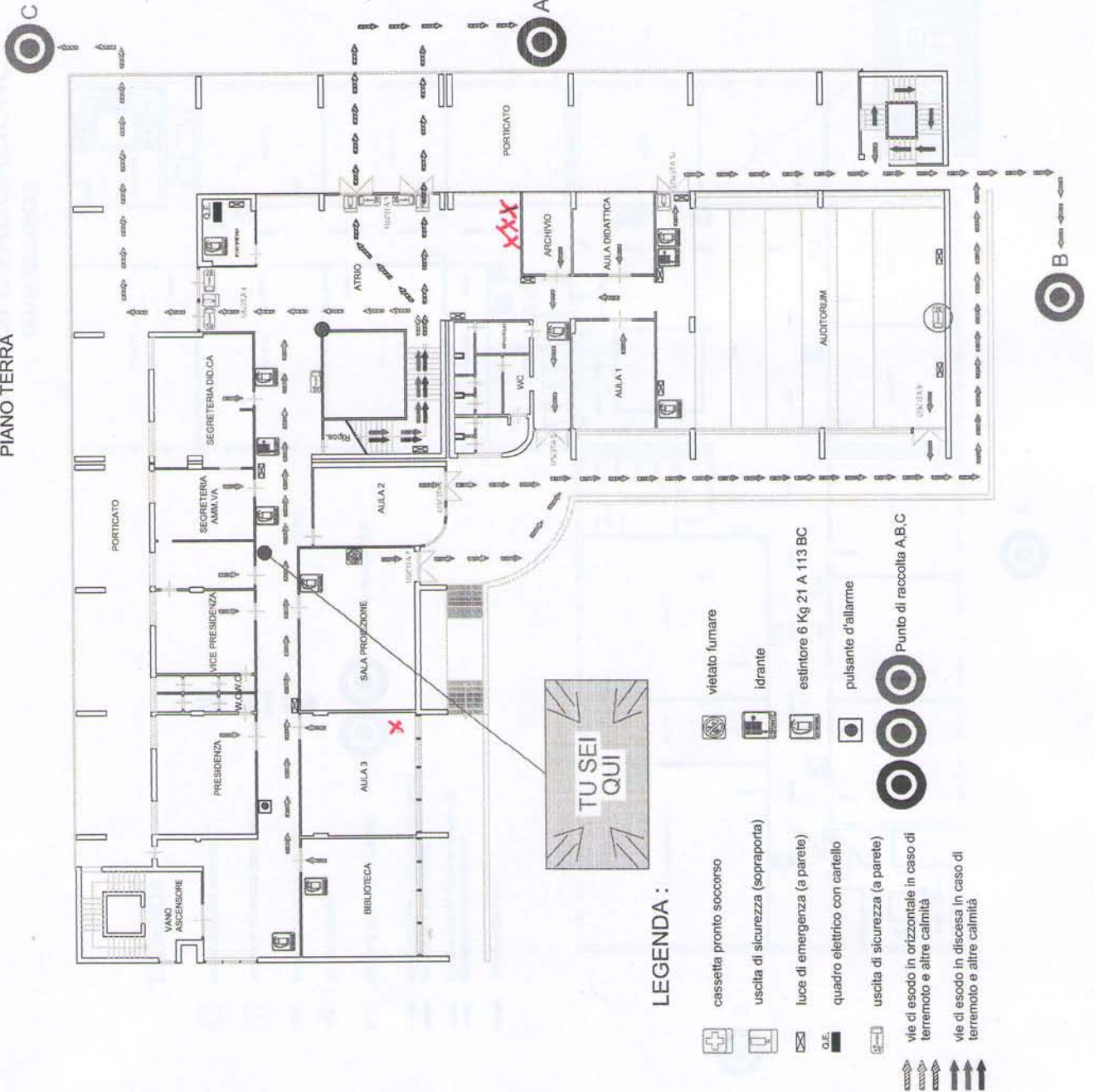
B

C

ISTITUTO DI ISTRUZIONE SECONDARIA "NICOLO' PALMERI"

PIANO DI EVACUAZIONE

PIANO TERRA



LEGENDA:

- cassetta pronto soccorso
- uscita di sicurezza (sopraporta)
- luce di emergenza (a parete)
- quadro elettrico con cartello
- uscita di sicurezza (a parete)
- vie di esodo in orizzontale in caso di terremoto e altre calamità
- vie di esodo in discesa in caso di terremoto e altre calamità
- vietato fumare
- idrante
- estintore 6 Kg 21 A 113 BC
- pulsante d'allarme
- Punto di raccolta A,B,C

PRESCRIZIONI DI SICUREZZA

IN CASO DI EMERGENZA:

- attenersi al piano di emergenza
- decidere se dare il segnale di evacuazione
- mantenere la calma ed interrompere ogni attività
- coordinare gli addetti antincendi per i primi interventi atti a ridurre i pericoli
- individuare dalla planimetria di piano i presidi antincendio fissi e mobili (idranti ed estintori)
- non perdere tempo nel tentativo di portare in salvo effetti personali o documenti aziendali
- non perdere tempo nell'aspettare colleghi o amici
- utilizzare l'uscita di emergenza più vicina o quella indicata da uno dei membri della squadra di emergenza
- se eventuali visitatori non sono già stati presi in consegna da elementi della squadra di emergenza, condurli con se verso l'uscita di emergenza
- muoversi in modo ordinato ma veloce "senza correre"
- cercare di spegnere l'incendio con i presidi mobili a disposizione
- all'arrivo dei VV.FF. , indirizzarli verso le zone interessate dall'incendio, informandole sulle posizioni dei presidi antincendio
- non utilizzare acqua sugli apparecchi elettrici sotto tensione
- arraggiare i locali aprendo porte e finestre

NUMERI UTILI:

- Soccorso pubblico di emergenza 113 091.8154011
- Carabinieri pronto intervento 112 091.8141013
- Vigili del Fuoco e pronto intervento 115 091.8114955
- Emergenza sanitaria 118 091.8145455

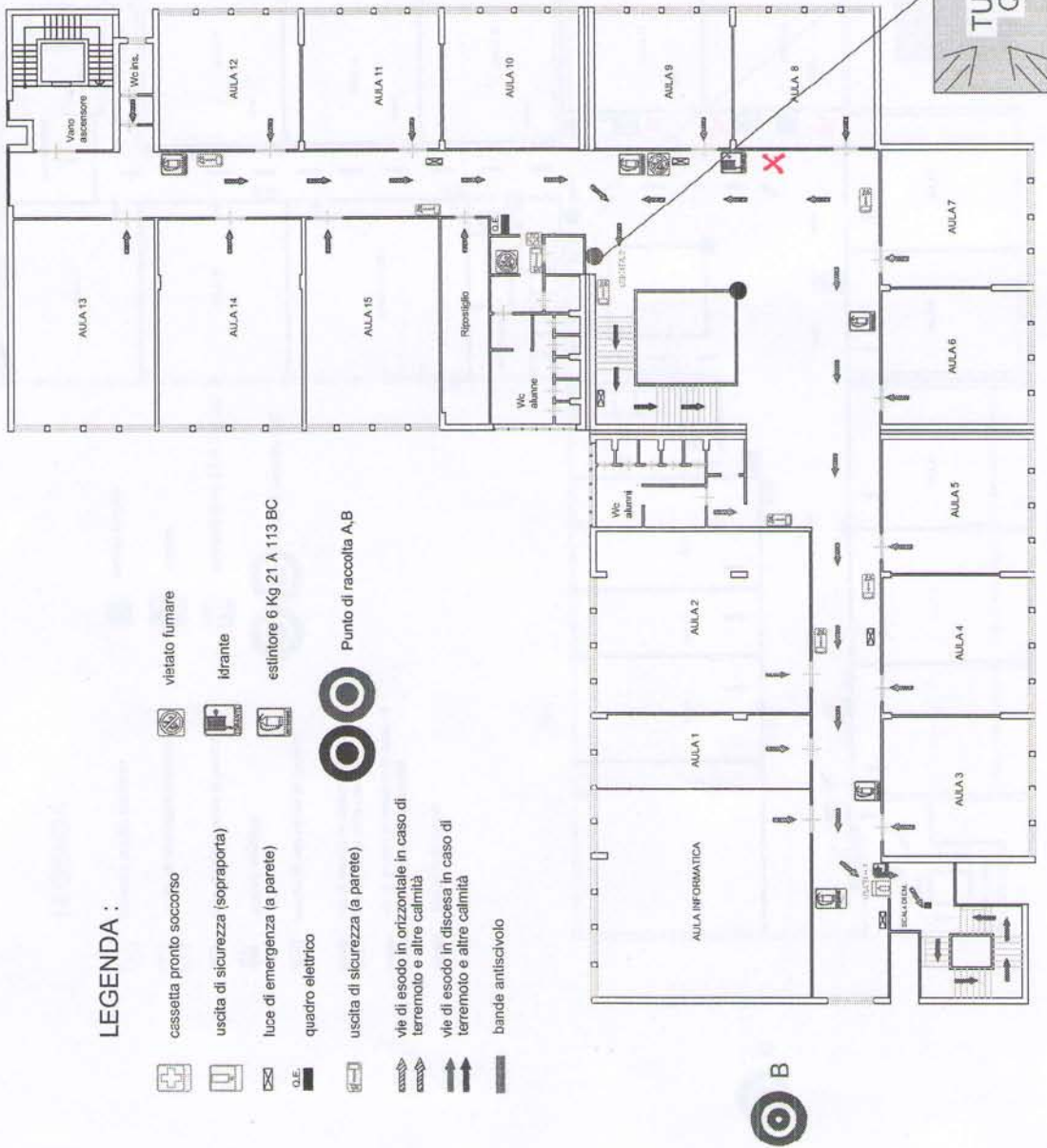
EVACUAZIONE DEI LOCALI (punti di raccolta assegnati):

AULA	USCITA	PUNTO DI RACCOLTA
Aula da 1	USCITA 5	B
Aula didattica	USCITA 5	B
AULA 2	USCITA 6	B
SALA PROIEZIONE	USCITA 7	B
SEGR. DIDATTICA	USCITA 4	C
1 SEGR. AMMINISTRATIVA 2 VCE PRESIDENZA 3 PRESIDENZA 4 AULA 3 5 BIBLIOTECA	USCITA 4	C
AUDITORIUM	USCITA 09, 10	B

ISTITUTO DI ISTRUZIONE SECONDARIA "NICOLO' PALMERI"

PIANO DI EVACUAZIONE

PIANO SECONDO



PRESCRIZIONI DI SICUREZZA

IN CASO DI EMERGENZA:

- attenersi al piano di emergenza
- decidere se dare il segnale di evacuazione
- mantenere la calma ed interrompere ogni attività
- coordinare gli addetti antincendi per i primi interventi atti a ridurre i pericoli
- individuare dalla planimetria di piano i presidi antincendio fissi e mobili (idranti ed estintori)
- non perdere tempo nel tentativo di portare in salvo effetti personali o documenti aziendali
- non perdere tempo nell'aspettare colleghi o amici
- utilizzare l'uscita di emergenza più vicina o quella indicata da uno dei membri della squadra di emergenza
- se eventuali visitatori non sono già stati presi in consegna da elementi della squadra di emergenza, condurli con se verso l'uscita di emergenza
- muoversi in modo ordinato ma veloce "senza correre"
- cercare di spegnere l'incendio con i presidi mobili a disposizione
- all'arrivo dei VV.FF., indirizzarli verso le zone interessate dall'incendio, informandole sulle posizioni dei presidi antincendio
- non utilizzare acqua sugli apparecchi elettrici sotto tensione
- arrieggiare i locali aprendo porte e finestre

NUMERI UTILI:

- Soccorso pubblico di emergenza 113 091.8154011
- Carabinieri pronto intervento 112 091.8141013
- Vigili del Fuoco e pronto intervento 115 091.8114955
- Emergenza sanitaria 118 091.8145455

EVACUAZIONE DEI LOCALI (punti di raccolta assegnati):

AULA	USCITA	PUNTO DI RACCOLTA
Aula da 1-7	USCITA 1	B
Aula da 8-15	USCITA 2 - 3	A
AULA INFORMATICA	USCITA 1	B

