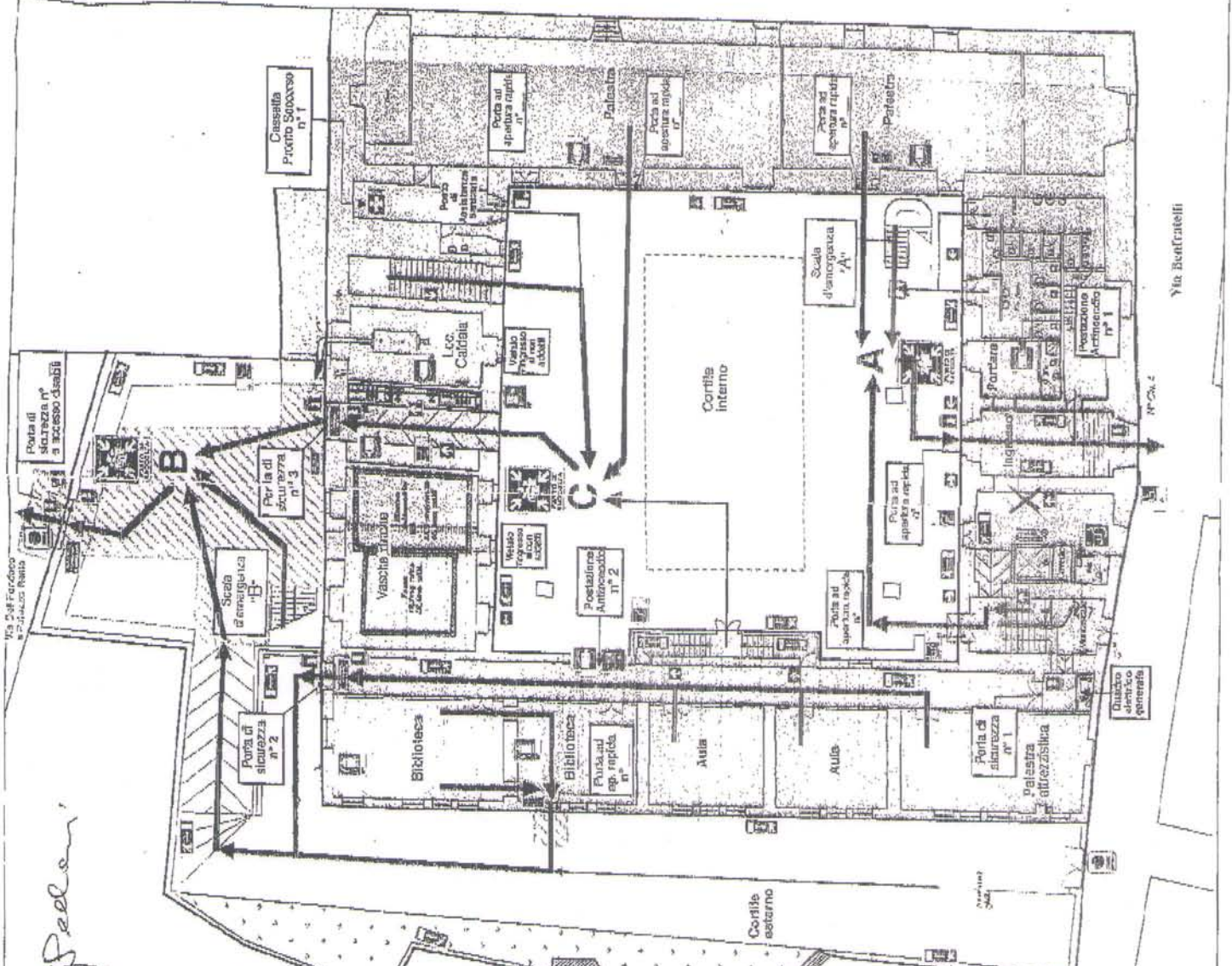




**PIANO D'EMERGENZA ED EVACUAZIONE**  
**Liceo Scientifico Statale "B. Croce"**  
**PIANTA PIANO TERRA**  
**Scala 1 : 250**  
 Data: NOV. 2002  
 Aggiornamento:  
 Il Dirigente scolastico  
 Il Responsabile S.P.P.

Vin Dei Biscottari



Via Bellintestini



**LEGENDA**

- DIREZIONE DI FUGA
- Escalatore
- Strada
- Porta di sicurezza / Porta ad apertura rapida
- Estinzione per fuoco d'emergenza
- Non usare l'ascensore in caso d'emergenza
- Punto di raccolta
- Percorso disabili
- W.C. disabili
- Posto di assistenza sanitaria
- Direzione per il posto d'assistenza
- Passo carrabile
- Attacco autopompa V.V.F.F.
- Spazio da tenere sempre libero da veicoli e ostacoli di qualsiasi genere
- VOLANTE OLI

Via Porta di Castro

PIA  
EVA

LICI  
"B."

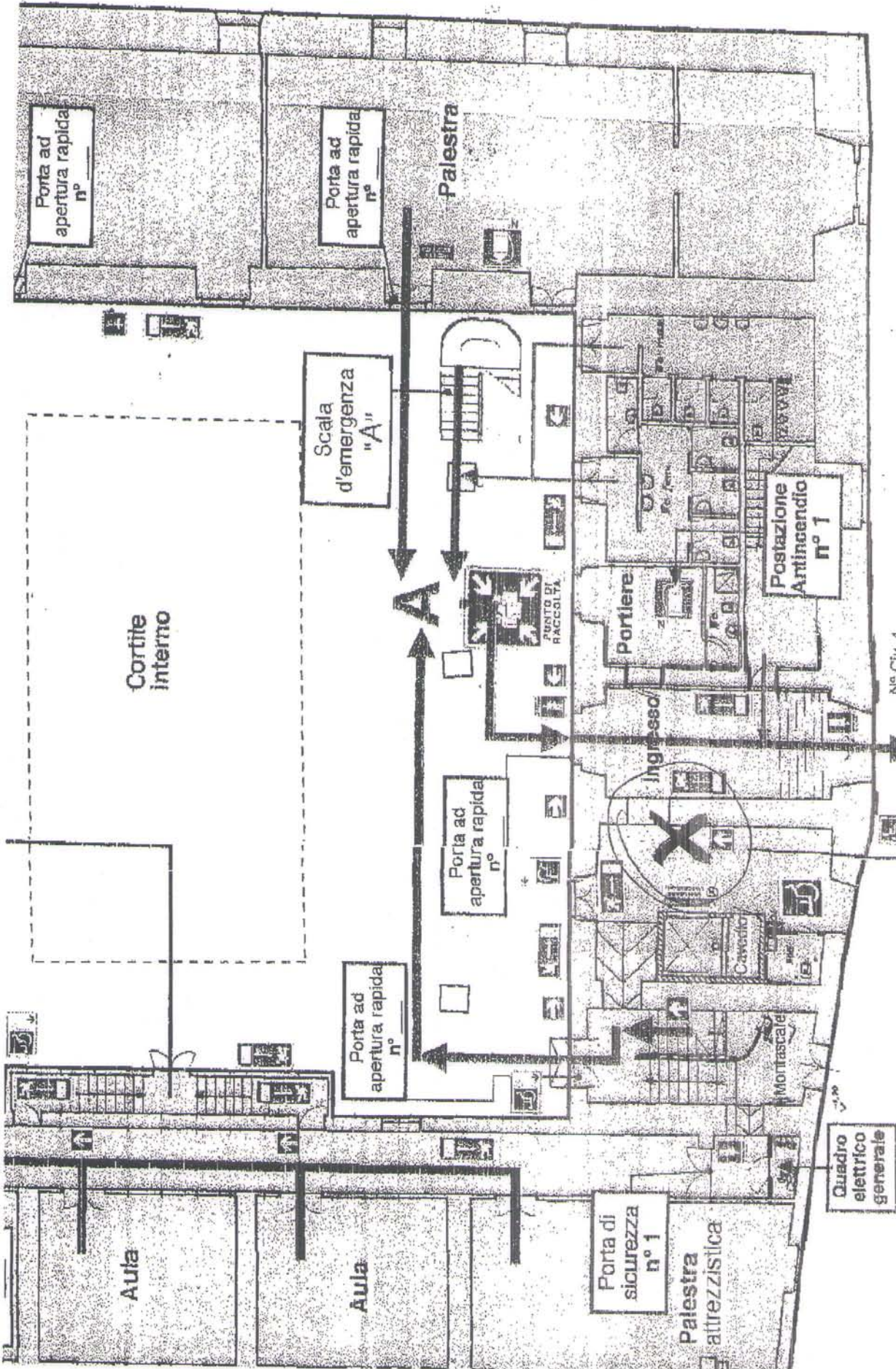
PIAN.  
Scal

Data:

Il Dirigt

Il Resp.

scottari



Via Benfratelli  
collo colture di S. Antonino