


Città Metropolitana di Palermo

L.R. n.15/2015

PROGETTO ESECUTIVO

UNITA' DI PROGETTO EMERGENZA SISMA 2002

	Progettazione e coordinamento
R.U.P.	: ing. Paolo Mattina
Gruppo di progettazione	: ing. Lorenzo Fruscione
Collaborazione	: Marcello Agolino Giuseppe Lodovisi



Località e titolo dell'opera : INTERVENTI DI CONSOLIDAMENTO NEGLI EDIFICI DELL'ENTE. PALAZZO COMITINI - PALAZZO IUNG E PALAZZO EX FF.SS. IN PALERMO

Tipo di elaborato tecnico : DOCUMENTAZIONE FOTOGRAFICA

Fase:

Conforme

Non conforme

Conformità condizionata a:

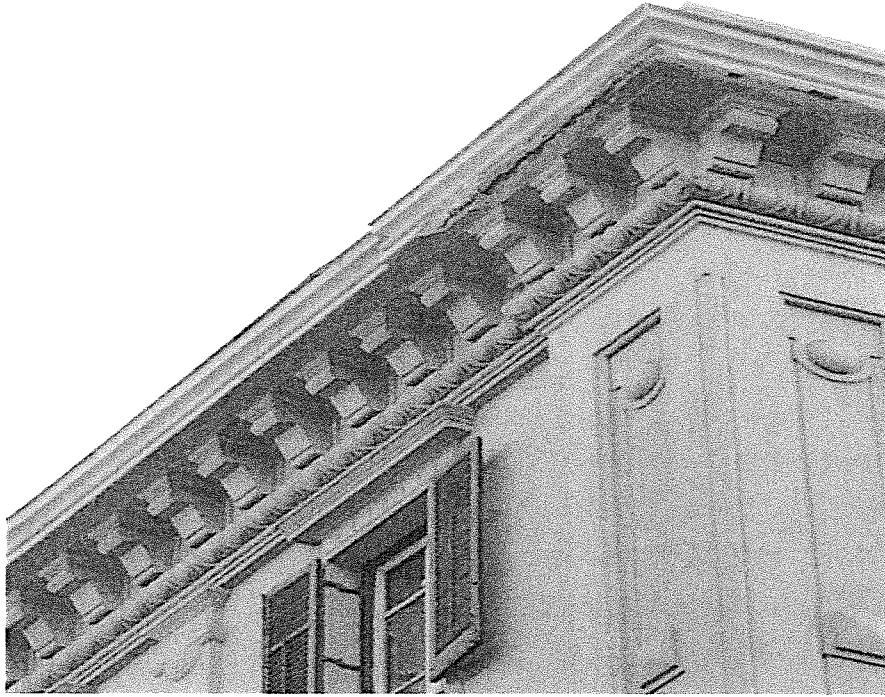


Foto 1



Foto 2



Foto 3



Foto 4



Foto 5



Foto 6



Foto 7

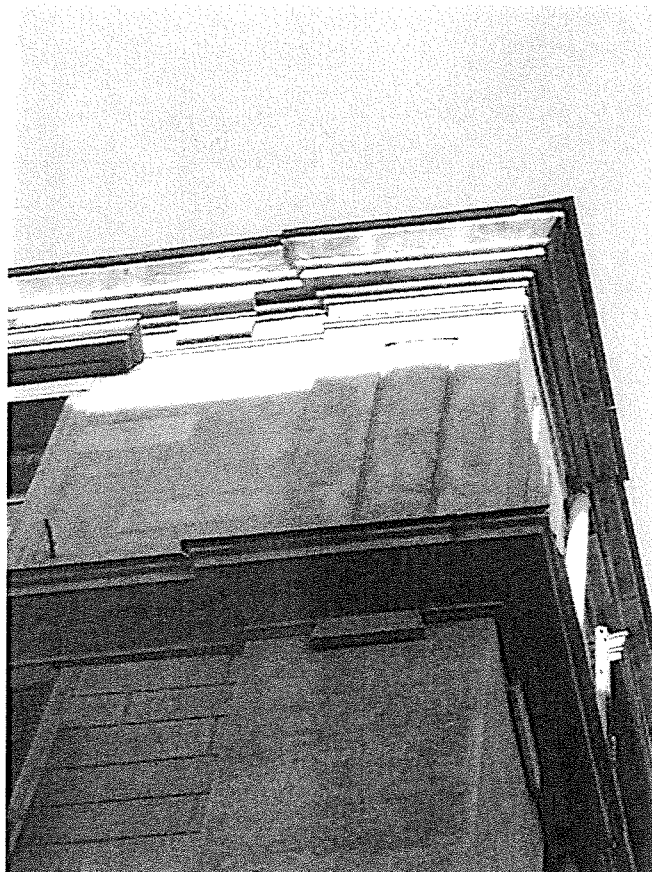


Foto 8



Foto 9



Foto 10



Foto 11



Foto 12



Foto 13

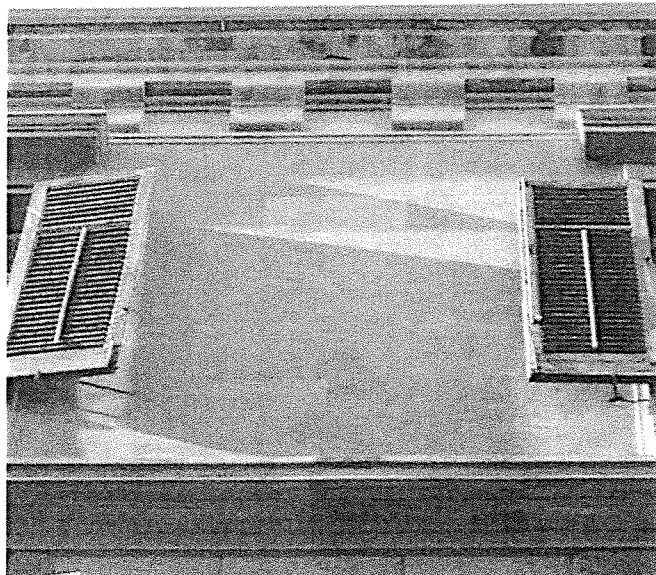


Foto 14



Foto 15



Foto 16



Foto 17

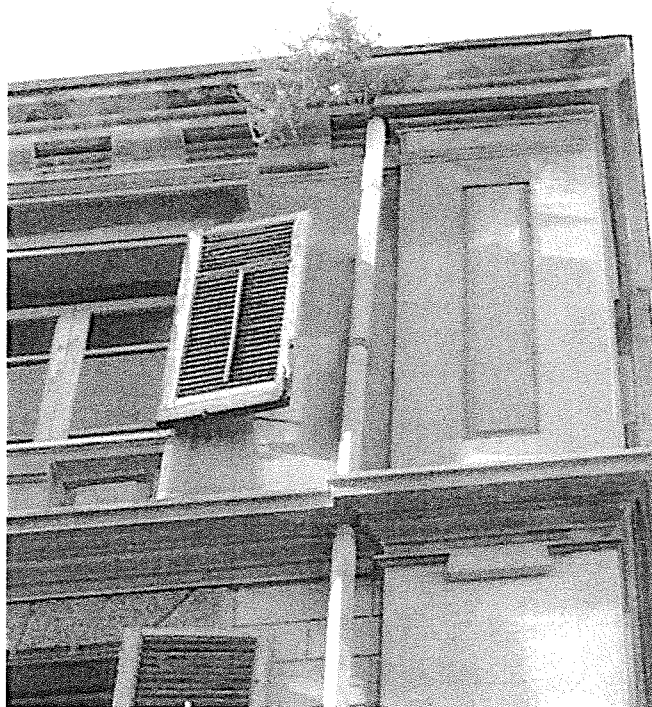


Foto 18



Foto 19



Foto 20



Foto 21



Foto 22



Foto 23



Foto 24



Foto 25



Foto 26