



# Provincia Regionale di Palermo

Direzione Manutenzione del Patrimonio ed Edilizia Scolastica I

Liceo Sc. "S. Cannizzaro" di Palermo - Progetto di  
completamento, miglioramento delle condizioni igienico-  
sanitarie e risparmio energetico

Bando MIUR-MATTM del 05/06/2010 - PON FESR "Ambienti per l'apprendimento - obiettivo C"

Progetto esecutivo

**B2**

Planimetria piano terra

Scala  
1:250

Aggiornamento:

Sostituisce elaborati:

Gruppo di progettazione

Progettisti:

*Ing. Francesco Ajello*



Collaboratori tecnici:

*Supp. al RUP : Ing. S. Serio*

Il Responsabile Unico del Procedimento

*( Prof. Leonardo Saguto )*



# Provincia Regionale di Palermo

Direzione Manutenzione del Patrimonio ed Edilizia Scolastica I

Liceo Sc. "S. Cannizzaro" di Palermo - Progetto di  
completamento, miglioramento delle condizioni igienico-  
sanitarie e risparmio energetico

Bando MIUR-MATTM del 05/06/2010 - PON FESR "Ambienti per l'apprendimento - obiettivo C"

Progetto esecutivo

**E1**

Impianto climatizzazione Aula Magna

Scala  
1:100

Aggiornamento:

Sostituisce elaborati:

Gruppo di progettazione

Progettisti:

*Ing. Francesco Ajello*

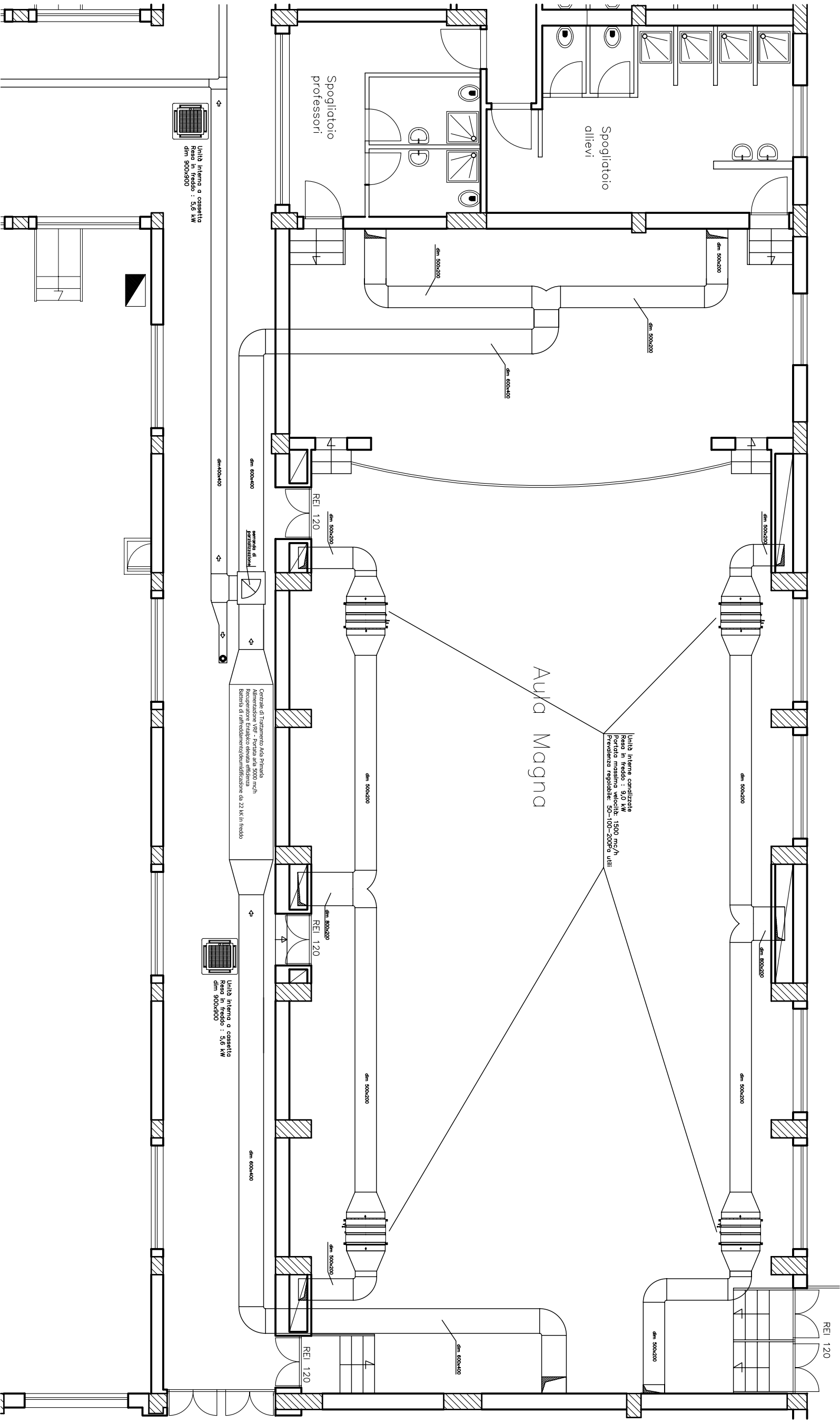


Collaboratori tecnici:

*Supp. al RUP Ing. S. Serio*

Il Responsabile Unico del Procedimento

*( Prof. Leonardo Saguto )*



Unità interna canalizzata  
 Rete in freddo : 9,0 kW  
 Portata massima velocità : 1500 m<sup>3</sup>/h  
 Presenza regolatore: 55-100-2500<sup>3</sup> utili

Aula Magna

Centrale di trattamento Aria Primaria  
 Alimentatore VRF - Portata aria 5000 m<sup>3</sup>/h  
 Recuperatore Energetico alettato efficiente  
 Dotata di sbrinatori/condensatore da 22 kW in freddo

Unità interna a cassetta  
 Rete in freddo : 5,6 kW  
 dim 500x500

Unità interna a cassetta  
 Rete in freddo : 5,6 kW  
 dim 500x500

Spogliatoio  
 professori

Spogliatoio  
 allievi

REI 120

dim 500x200

dim 500x200

dim 500x200

dim 500x200

dim 500x200

dim 500x200

dim 800x200

dim 500x200

dim 500x200

dim 500x200

REI 120

dim 500x200

dim 500x200

dim 800x200

REI 120

dim 500x200

dim 500x200

REI 120

dim 400x400

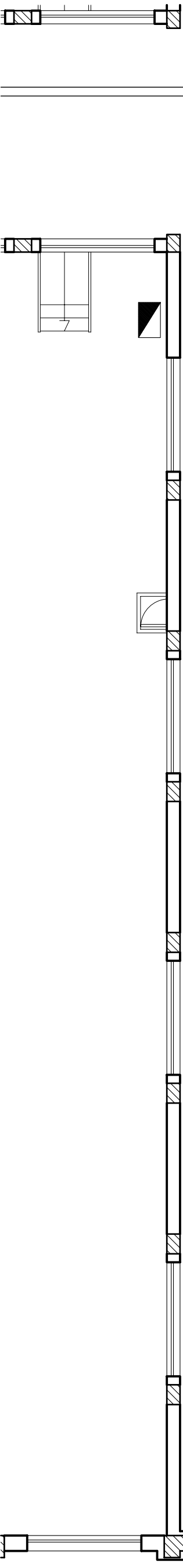
dim 800x400

barriera di  
 protezione

dim 400x400

dim 400x400

REI 120





# Provincia Regionale di Palermo

Direzione Manutenzione del Patrimonio ed Edilizia Scolastica I

Liceo Sc. "S. Cannizzaro" di Palermo - Progetto di  
completamento, miglioramento delle condizioni igienico-  
sanitarie e risparmio energetico

Bando MIUR-MATM del 05/06/2010 - PON FESR "Ambienti per l'apprendimento - obiettivo C"

Progetto esecutivo

C3

Prospetti Est - Ovest

Scala  
1:250

Aggiornamento:

Sostituisce elaborati:

Gruppo di progettazione

Progettisti:

*Ing. Francesco Ajello*



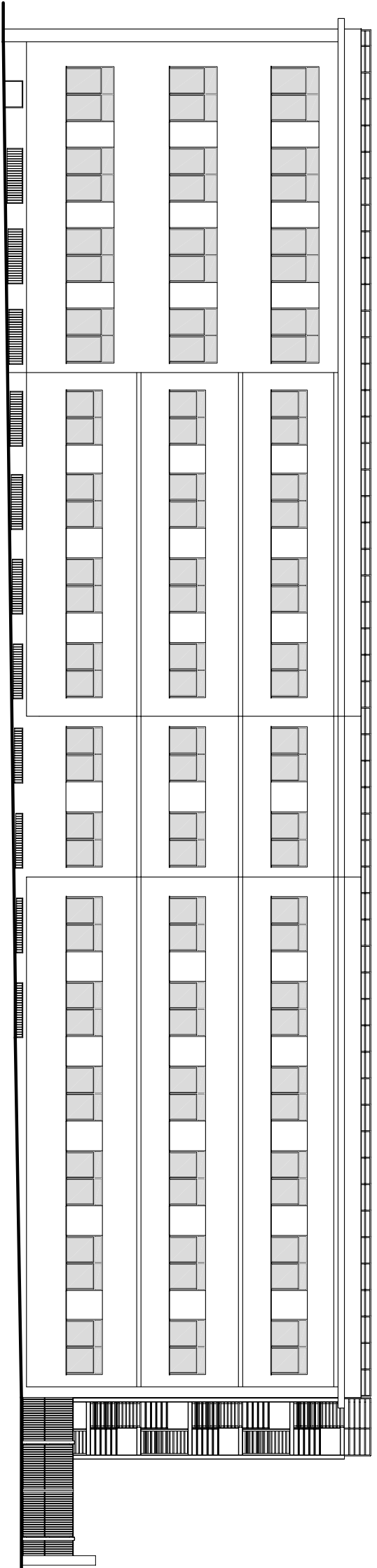
Collaboratori tecnici:

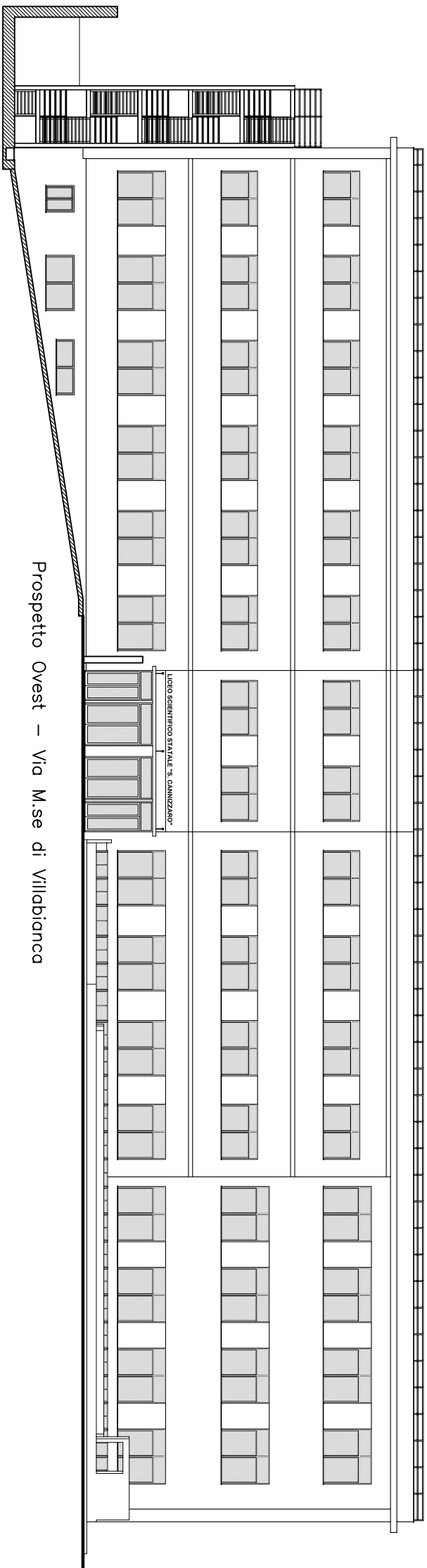
*Supp. al RUP: Ing. S. Serio*

Il Responsabile Unico del Procedimento

*( Prof. Leonardo Saguto )*

Prospetto Est - Via M.re Toselli





Prospetto Ovest - Via M.se di Villabianca

LICEO SCIENTIFICO STATALE "G. CANNIZZARO"



# Provincia Regionale di Palermo

Direzione Manutenzione del Patrimonio ed Edilizia Scolastica I

Liceo Sc. "S. Cannizzaro" di Palermo - Progetto di  
completamento, miglioramento delle condizioni igienico-  
sanitarie e risparmio energetico

Bando MIUR-MATM del 05/06/2010 - PON FESR "Ambienti per l'apprendimento - obiettivo C"

Progetto esecutivo

C2

Prospetti Nord - Sud

Scala  
1:250

Aggiornamento:

Sostituisce elaborati:

Gruppo di progettazione

Progettisti:

*Ing. Francesco Ajello*



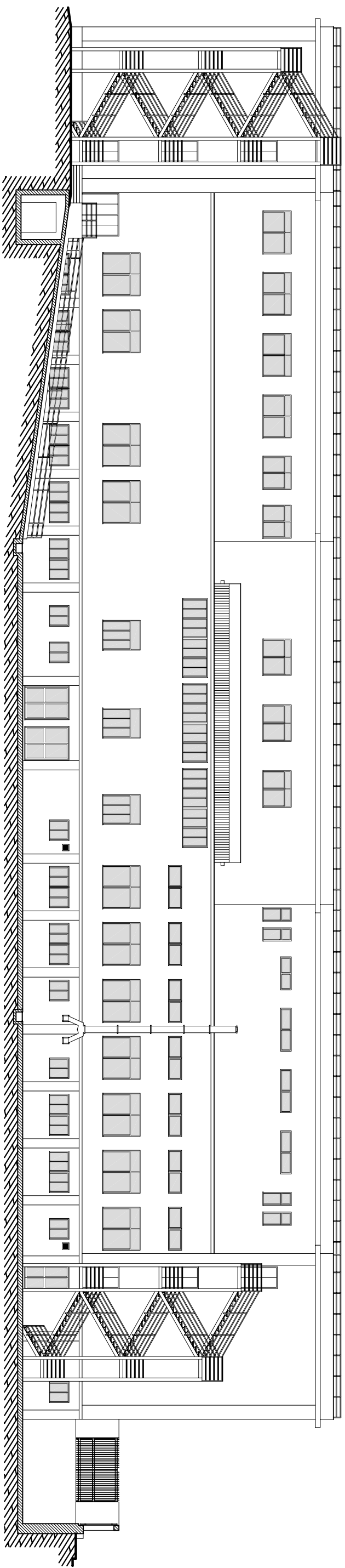
Collaboratori tecnici:

*Supp. al RUP : Ing. S. Serio*

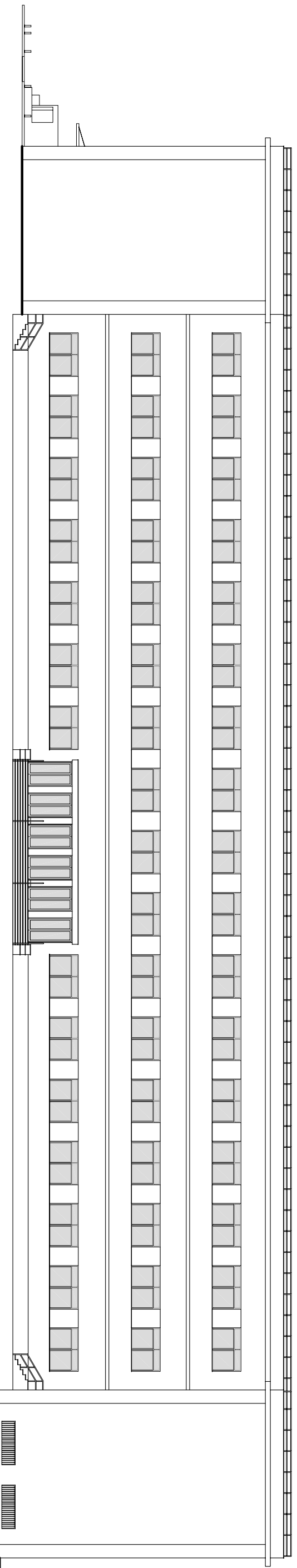
Il Responsabile Unico del Procedimento

*( Prof. Leonardo Saguto )*

Prospetto Nord







Prospetto Sud - Via G.le Arimondi  
(vista senza il portico)



# Provincia Regionale di Palermo

Direzione Manutenzione del Patrimonio ed Edilizia Scolastica I

Liceo Sc. "S. Cannizzaro" di Palermo - Progetto di  
completamento, miglioramento delle condizioni igienico-  
sanitarie e risparmio energetico

Bando MIUR-MATM del 05/06/2010 - PON FESR "Ambienti per l'apprendimento - obiettivo C"

Progetto esecutivo

C1

Sezioni AA e BB

Scala  
1:250

Aggiornamento:

Sostituisce elaborati:

Gruppo di progettazione

Progettisti:

*Ing. Francesco Ajello*

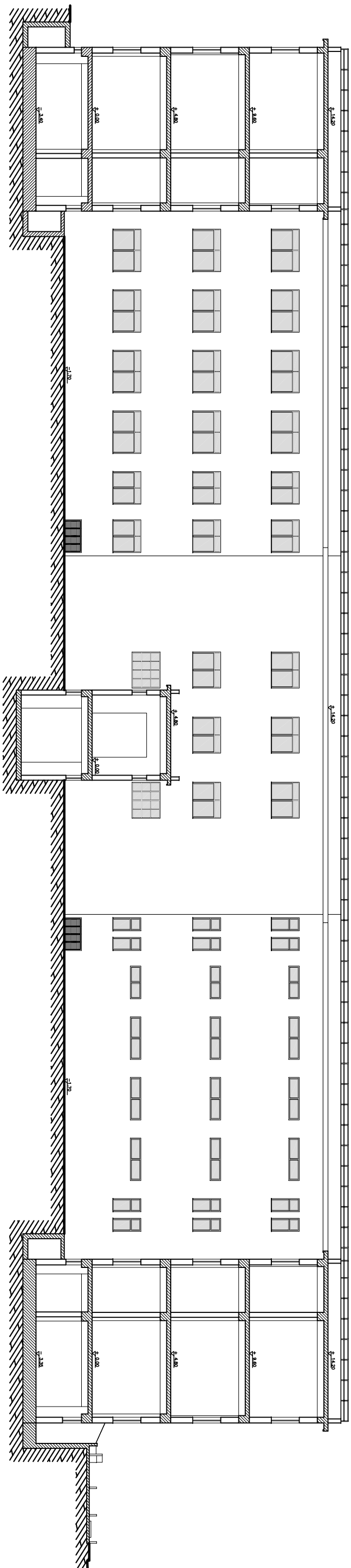
Collaboratori tecnici:

*Supp. al RUP, Ing. S. Seria*

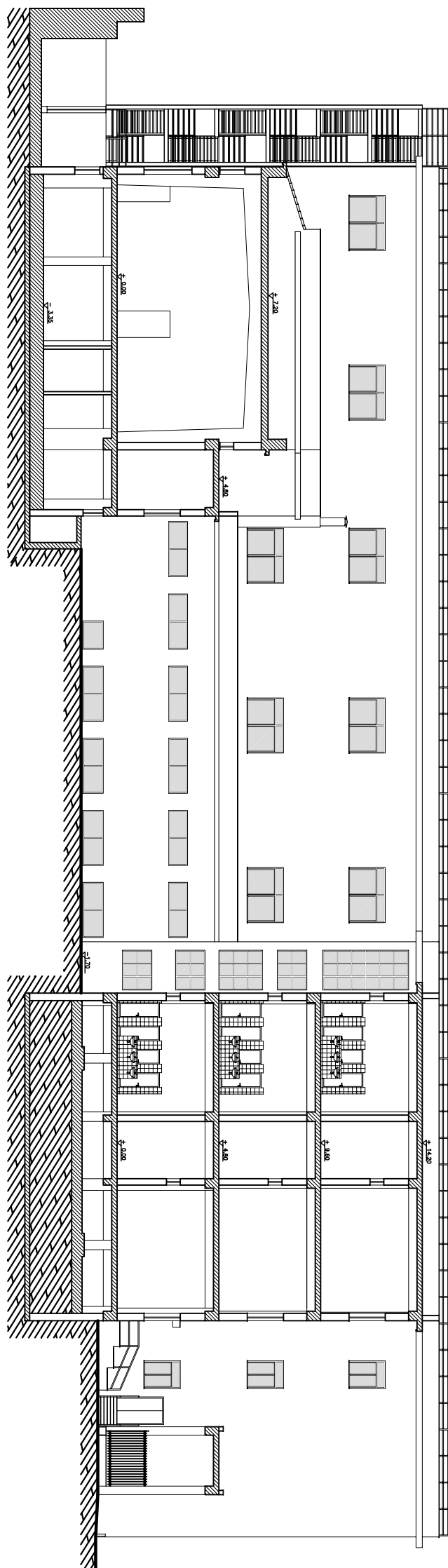
Il Responsabile Unico del Procedimento

*( Prof. Leonardo Saguto )*

Sezione A-A



Sezione B-B





# Provincia Regionale di Palermo

Direzione Manutenzione del Patrimonio ed Edilizia Scolastica I

Liceo Sc. "S. Cannizzaro" di Palermo - Progetto di  
completamento, miglioramento delle condizioni igienico-  
sanitarie e risparmio energetico

Bando MIUR-MATTM del 05/06/2010 - PON FESR "Ambienti per l'apprendimento - obiettivo C"

Progetto esecutivo

**B4**

Planimetria piano secondo

Scala  
1:250

Aggiornamento:

Sostituisce elaborati:

Gruppo di progettazione

Progettisti:

*Ing. Francesco Ajello*

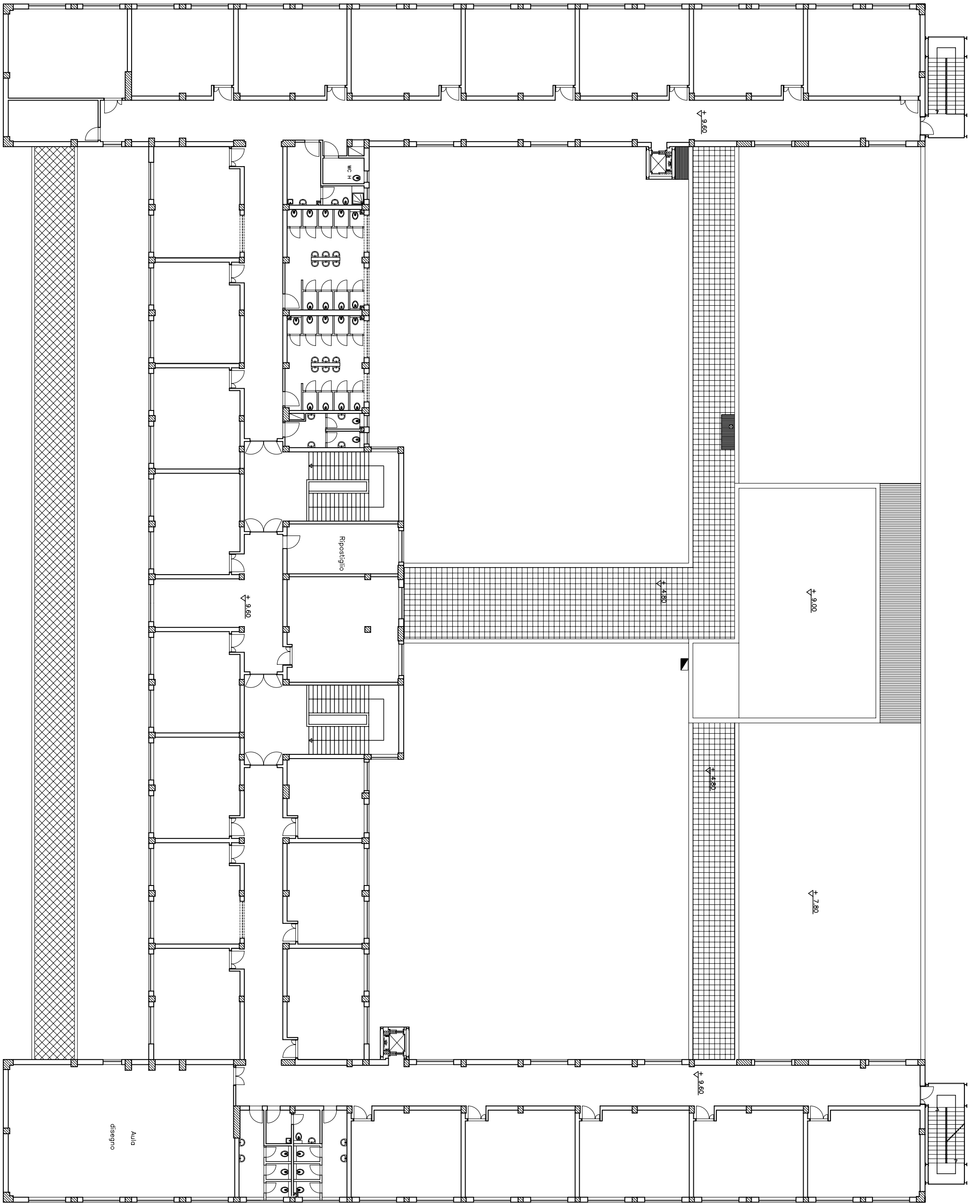


Collaboratori tecnici:

*Supp. al RUP: Ing. S. Serio*

Il Responsabile Unico del Procedimento

*(Prof. Leonardo Saguto)*





# Provincia Regionale di Palermo

Direzione Manutenzione del Patrimonio ed Edilizia Scolastica I

Liceo Sc. "S. Cannizzaro" di Palermo - Progetto di  
completamento, miglioramento delle condizioni igienico-  
sanitarie e risparmio energetico

Bando MIUR-MATTEM del 05/06/2010 - PON FESR "Ambienti per l'apprendimento - obiettivo C"

Progetto esecutivo

**B3**

Planimetria piano primo

Scala  
1:250

Aggiornamento:

Sostituisce elaborati:

Gruppo di progettazione

Progettisti:

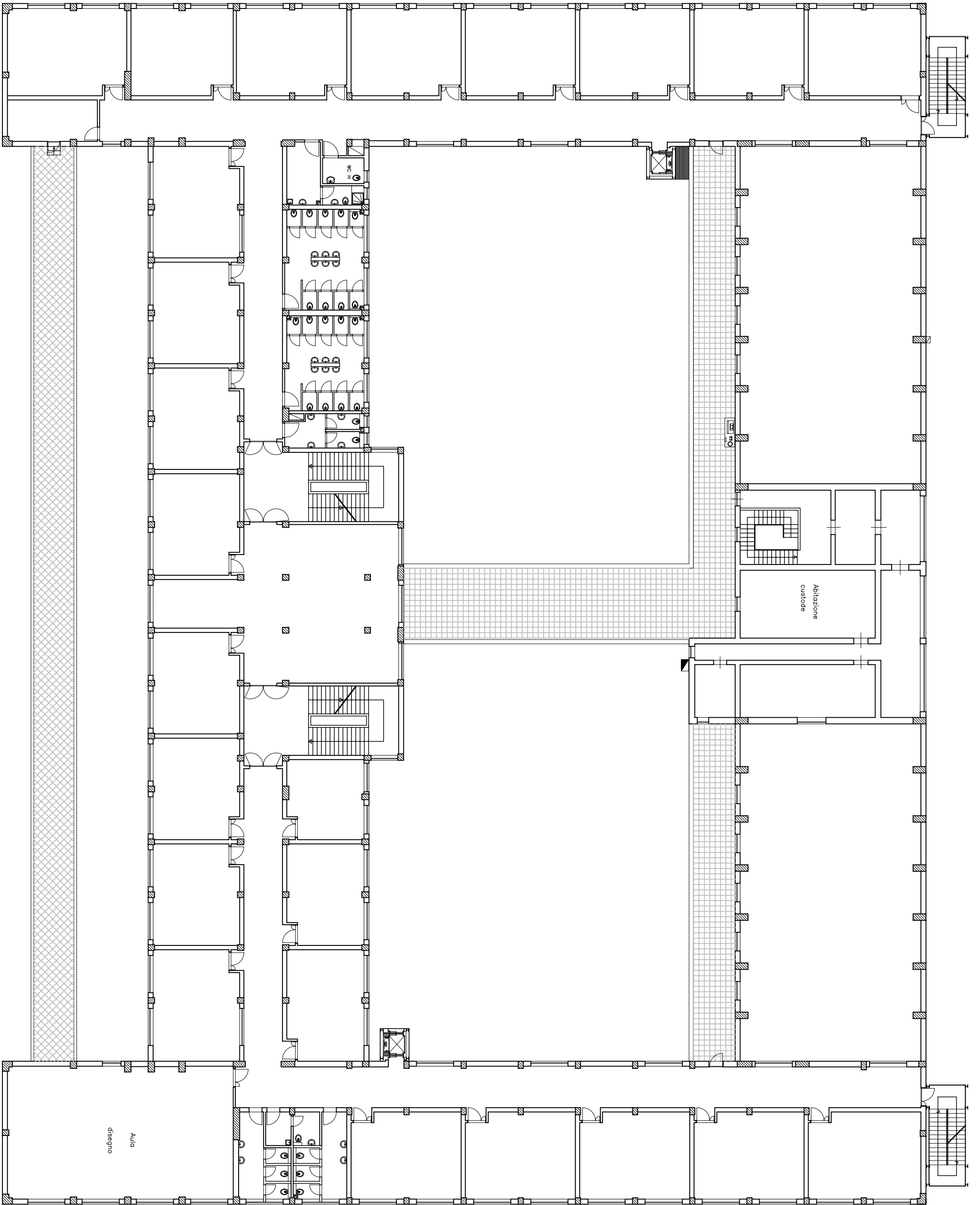
*Ing. Francesco Ajello*

Collaboratori tecnici:

*Supp. al RUP: Ing. S. Serio*

Il Responsabile Unico del Procedimento

*(Prof. Leonardo Saguto)*

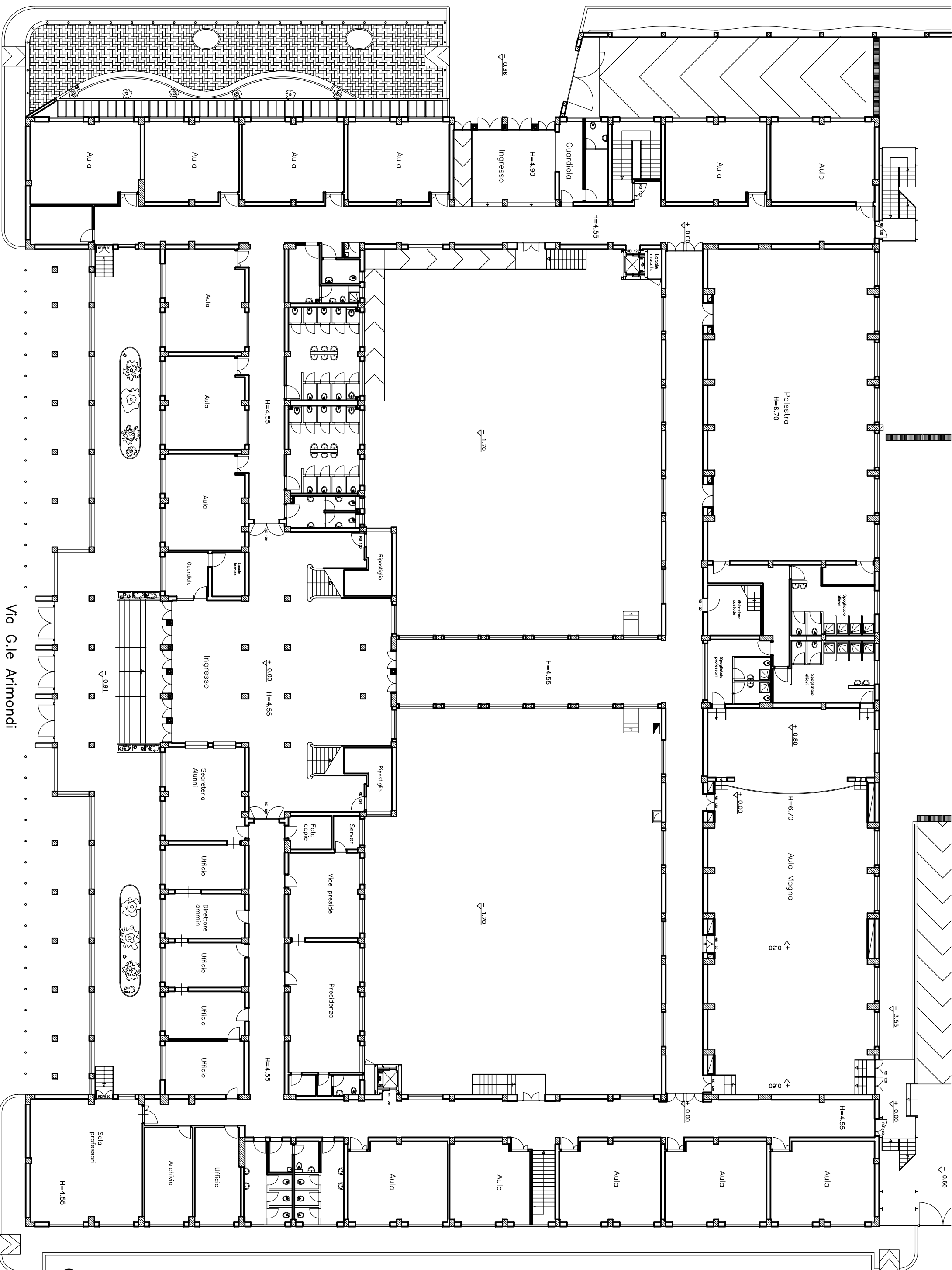


Aula  
disegno

Abitazione  
custode



Via M.se Di Villabianca



Via G.le Arimondi

Via M.re Toselli