

PROVINCIA REGIONALE DI PALERMO



**AREA VIABILITA' INFRASTRUTTURE TERRITORIO
DIREZIONE VIABILITA' PROVINCIALE
4° Ufficio Manutenzione**

**STRADA: Rurale n. 21" di Cipampini: " B° Cipampini -
San Giovanni - Verdi ."**

**Lavori: di Consolidamento di un tratto in frana a
prog.va km.ca 3+200 circa e sistemazione di alcune
parti del piano viario.**

PERIZIA DI EURO 30.000,00

- Corografia 1:25.000
- Relazione tecnica
- Disegni opere d'arte
- Computo metrico
- Perizia di stima
- Elenco dei prezzi
- Capitolato Speciale d'appalto

- Piano misure di sicurezza dei lavoratori

**PROVINCIA REGIONALE DI PALERMO
AREA VIABILITÀ E TRASPORTI**

Visto, si esprime parere tecnico favorevole ai sensi
del D. Lgs n. 163/2006 con le modifiche
ed integrazioni di cui alla L.R. n. 12/2011

N. 064457 Palermo 06 AGO 2013
IL RESPONSABILE DEL PROCEDIMENTO

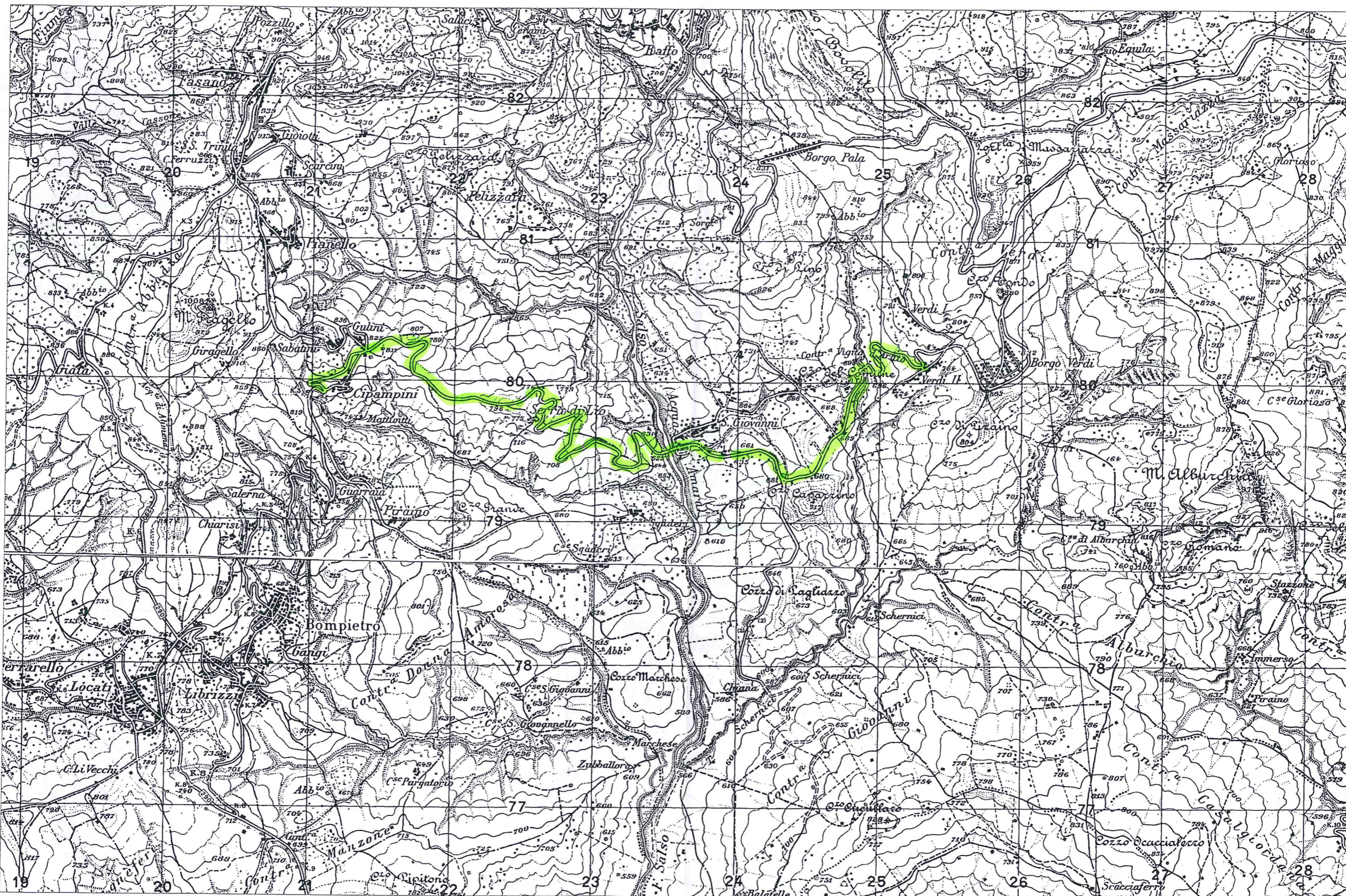
IL PROGETTISTA

(geom. Francesco Paolo Armano)

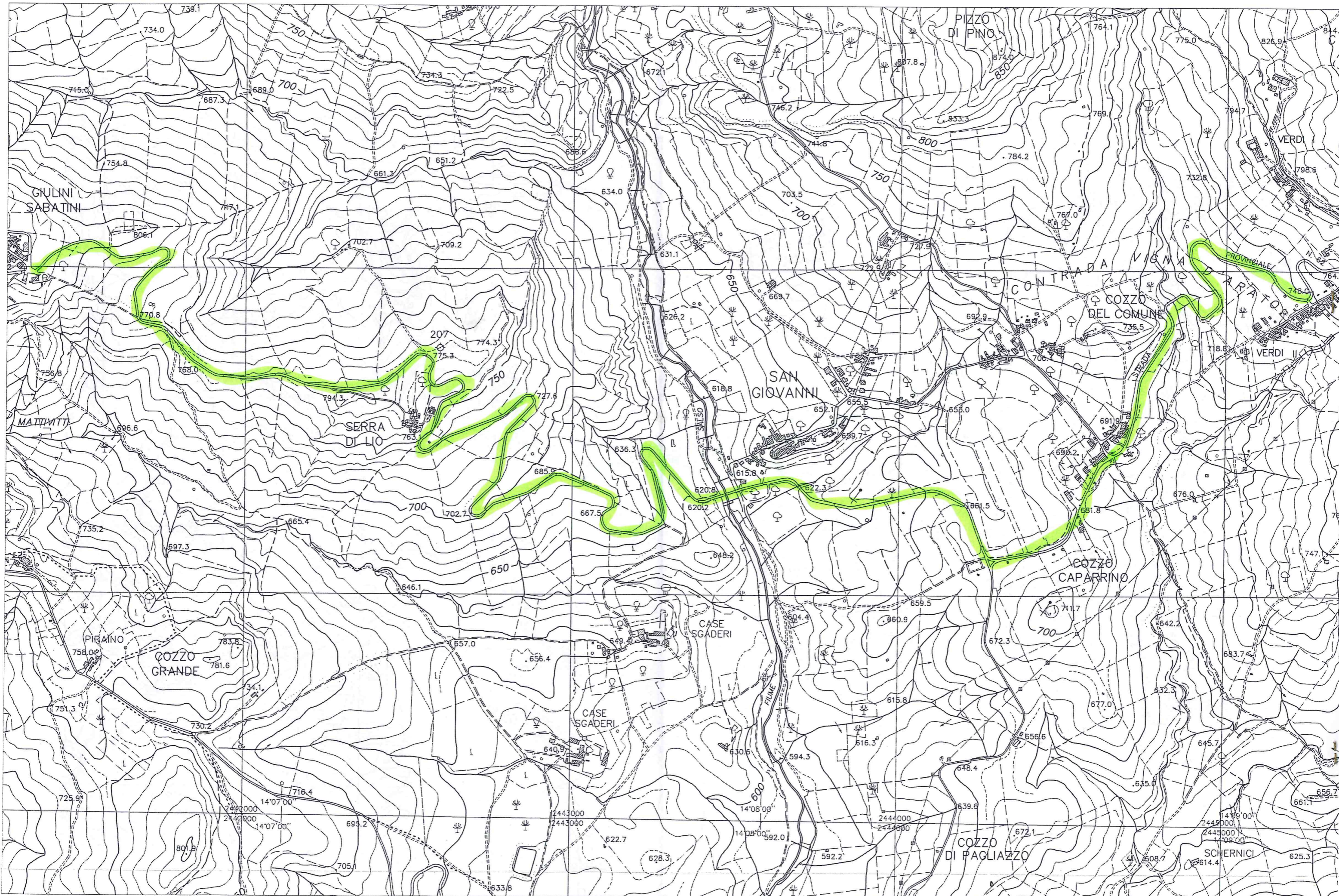
Palermo, li

06 AGO 2013

Prot.N. 064457



Corografia scala 1: 25000 Strada Rurale 21



Strada Rurale n.21 - planimetria scala 1:10000

PROVINCIA REGIONALE DI PALERMO

**AREA VIABILITA' INFRASTRUTTURE TERRITORIO
DIREZIONE VIABILITA' PROVINCIALE
4° Ufficio Manutenzione**



**STRADA: Rurale n. 21" di Cipampini: " B° Cipampini -
San Giovanni - Verdi ."**

**Lavori: di Consolidamento di un tratto in frana a
prog.va km.ca 3+200 circa e sistemazione di alcune
parti del piano viario.**

PERIZIA DI EURO 30.000,00

- Corografia 1:25.000
- Relazione tecnica
- Disegni opere d'arte
- Computo metrico
- Perizia di stima
- Elenco dei prezzi
- Capitolato Speciale d'appalto

- Piano misure di sicurezza dei lavoratori

**PROVINCIA REGIONALE DI PALERMO
AREA VIABILITÀ E TRASPORTI**

Visto, si esprime parere tecnico favorevole ai sensi
del D. Lgs n. 163/2006 con le modifiche
ed integrazioni di cui alla L.N. n. 12/2011

064457 Palermo **06 AGO 2013**

IL RESPONSABILE DEL PROCEDIMENTO

IL PROGETTISTA

(geom. Francesco Paolo Armano)

Palermo, li

06 AGO 2013

Prot.N. **064457**

TERRE RINFORZATE

(SEZIONE TIPO)

