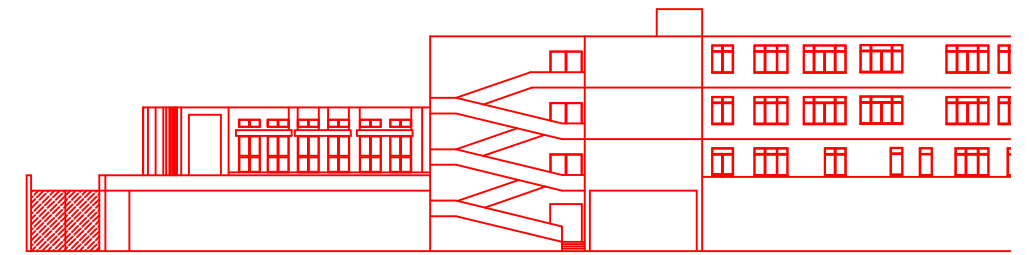
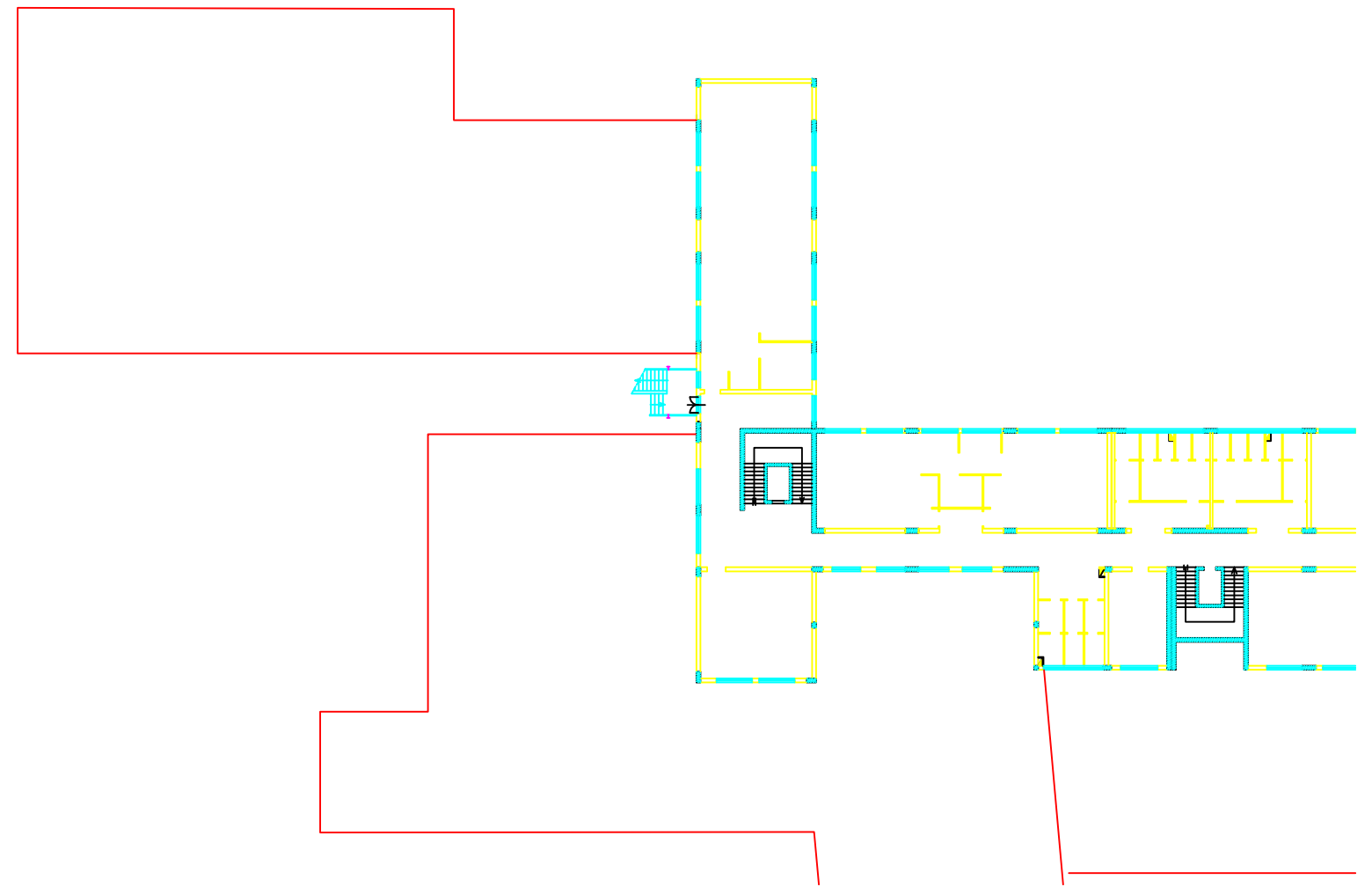
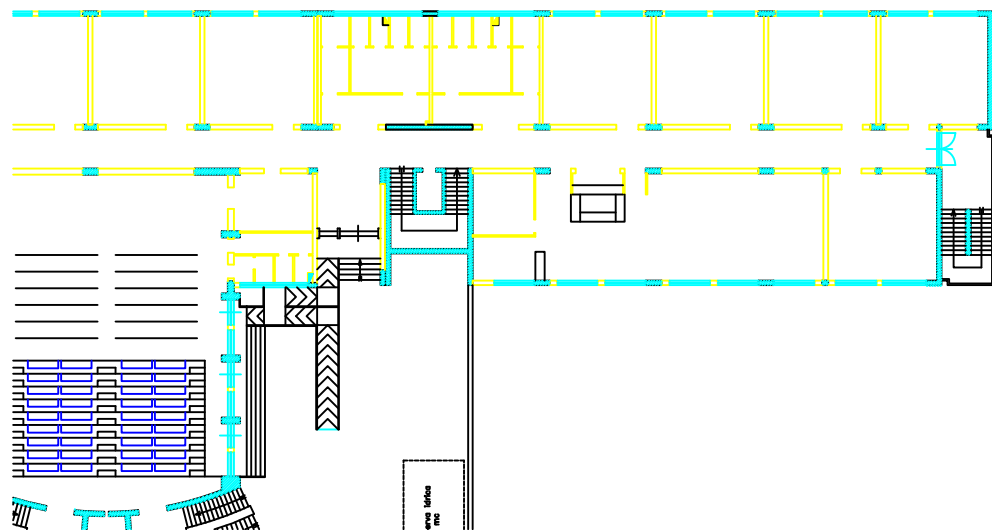
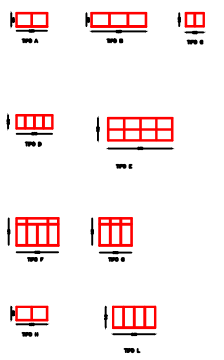
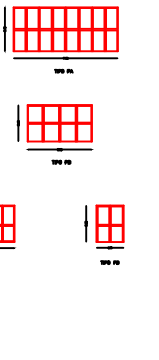




PROSPETTO INGRESSO PRINCIPALE - NORD



PROSPETTO - EST



| | | | |
|--|---|--|--|
| <p>PROVINCIA REGIONALE DI PALERMO Via Roma, 101 - 00187 Roma Tel. 06/49801 - Fax 06/49802</p> | <p>INFISSI - FINESTRA</p>  | | <p>INFISSI - PORTE</p>  |
| <p>ISTITUTO DI ISTRUZIONE SECONDARIA SUPERIORE L. R. 10/11/1978 n. 30 Via Roma, 101 - 00187 Roma</p> | <p>Fonte: </p> | | |
| <p>Progetto per la realizzazione degli interventi di lavori di manutenzione straordinaria, per la ristrutturazione energetica e la riabilitazione delle parti strutturali di tipo D/24 della Scuola di Viale Pietro Scaglione n. 24 in Lercara Frusina. Programma Operativo FESR Sicilia 2007/2013 Azione 2 "Sostegno degli interventi energetici" Obiettivo 4 "Incremento la qualità della abitazione energetica" (interventi di riabilitazione degli edifici esistenti) prioritari e relativi per garantire la partecipazione delle persone discriminate oltre quelle risultanti dal quadro della rete degli utenti". PROGETTO ESECUTIVO Perizia di C. 747.804.48</p>  | <p>ESTRATTO DI APPROVAZIONE</p> | | |
| <p>TAV. F4 ABACO INFISSI</p> | <p>Il Progettista Ing. Antonio Motta</p> | | |
| <p>Il Collaboratore alla Progettazione Arch. Antonino Giannone</p> | <p>Arch. Valeria Scudato</p> | | |