

PROVINCIA REGIONALE DI PALERMO

ISTITUTO DI ISTRUZIONE SECONDARIA "DON G. COLLETTO" - CORLEONE (PA)



Lavori di manutenzione straordinaria per la ottimizzazione energetica e la rifunzionalizzazione d'uso degli edifici scolastici di via S. Cusimano, via Umberto I di Corleone e di via Ettore Majorana di Marineo

PROGETTO ESECUTIVO

B.02

ISTITUTO TECNICO COMMERCIALE
SOSTITUZIONE MANIGLIONI ANTIPANICO

Il progettista
(ing. G. Ferraro)

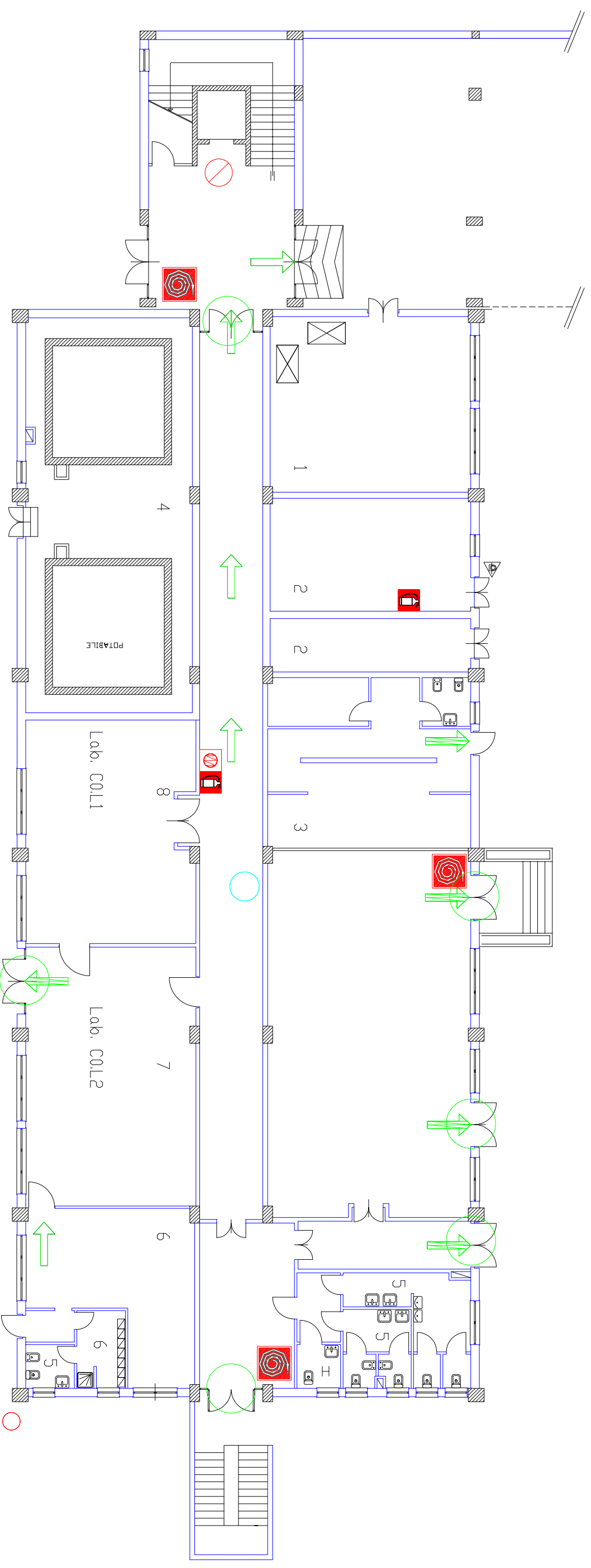


rev	data	descrizione	file
0	01set14	emissione	

PIANTA PIANO SEMINTERRATO

1. Magazzino
2. Locale tecnico
3. Palcoscenico e auditorium
4. Locale tecnico (acqua potabile e antincendio)
5. Servizi igienici
6. Magazzino di elettronica
7. Laboratorio Esercitazioni pratiche C0.L2
8. Laboratorio Misure e controlli C0.L1

○ Maniglioni da sostituire



PIANTA PIANO TERRA

1. Atrio d'ingresso
2. Laboratorio Elettrotecnica P1L1
4. Locale tecnico
6. Laboratorio Multimediale P1L2
7. Servizi igienici
8. Aula normale
9. Aula Informatica P1L3
10. Presidenza
- 10a. Segreteria Docenti
11. Segreteria allievi
12. Aula Docenti
13. Biblioteca
- 13a. Laboratorio Elettronica P1L4
- 13b. Ufficio Tecnico

○ Maniglioni da sostituire



PIANTA PRIMO PIANO

- 1, Aula normale
- 2, Locale tecnico
- 3, Servizi igienici

○ Maniglioni da sostituire

