



PROVINCIA REGIONALE DI PALERMO
oggi Libero Consorzio Comunale di Palermo ai sensi della L.R. 8/2014
DIREZIONE MANUTENZIONE EDIFICI SCOLASTICI, MANUTENZIONE
EDILIZIA TURISTICO SPORTIVA E PER LE ATTIVITA' PRODUTTIVE
EDILIZIA SCOLASTICA, PATRIMONIALE, TURISTICO SPORTIVA
Via Roma n. 19 - PALERMO - Tel. 091-6628717 - Fax 091-6628734

I.T.C. Statale "V. Pareto" - via Brigata Verona - PALERMO
INTERVENTI URGENTI SUL PATRIMONIO SCOLASTICO FINALIZZATI ALLA MESSA
IN SICUREZZA E ALLA PREVENZIONE E RIDUZIONE DEL RISCHIO CONNESSO
ALLA VULNERABILITA' DEGLI ELEMENTI, ANCHE NON STRUTTURALI,
DEGLI EDIFICI SCOLASTICI - CUP: D76E12000840001

Intervento n. 00612 SIC 248

PROGETTO ESECUTIVO
Perizia di Euro 65.000,00



PROVINCIA REGIONALE DI PALERMO
oggi Libero Consorzio Comunale di Palermo ai sensi della L.R. 8/2014
DIREZIONE MANUTENZIONE EDIFICI SCOLASTICI, MANUTENZIONE EDILIZIA TURISTICO SPORTIVA E PER
LE ATTIVITA' PRODUTTIVE, NUOVA EDILIZIA SCOLASTICA, PATRIMONIALE, TURISTICO SPORTIVA

Si esprime parere tecnico favorevole ai sensi dell'art. 5 comma 3°
della Legge Regionale 12 luglio 2011 n° 12 e s.m.i.

Palermo,

Rep. N° **31**

04 DIC. 2014

IL Responsabile Unico del Procedimento
Ing. Silvana Ia. Gattuta

A07

DOCUMENTAZIONE FOTOGRAFICA

Data:
Novembre
2014



I Collaboratori alla Progettazione:

Arch. Concetta Collura

Arch. Antonia Trovato

Geom. Rosario Spanò

Il Progettista

Arch. Giuseppa Puleo



PROVINCIA REGIONALE DI PALERMO

(oggi Libero Consorzio Comunale di Palermo, ai sensi della L.R. 8/2014)

Direzione Manutenzione Edifici Scolastici, Manutenzione Edilizia Sportiva, Turistica e per le Attività Produttive - Nuova Edilizia Scolastica, Patrimoniale, Turistico-Sportiva

Intervento n. 00612 SIC 248 -Messa in sicurezza, prevenzione e riduzione del rischio connesso alla vulnerabilità degli elementi anche non strutturali, dell'I.T.C. PARETO nel Comune di Palermo

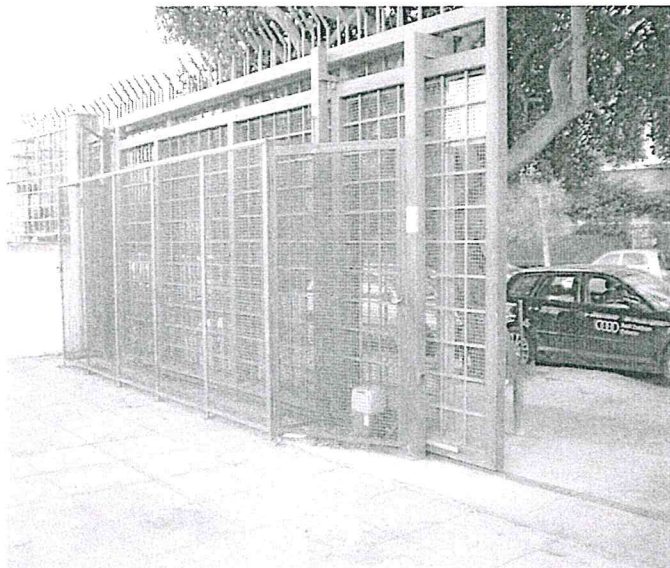


FOTO N. 1 – 2 Spazio esterno all'ingresso della scuola

L'intervento progettuale prevede lo smontaggio del cancello di protezione, l'eliminazione dell'aiuola e la dismissione di una parte della pavimentazione esterna con il relativo massetto, al fine di eliminare le infiltrazioni di acque meteoriche nel piano sottostante.



PROVINCIA REGIONALE DI PALERMO

(oggi Libero Consorzio Comunale di Palermo, ai sensi della L.R. 8/2014)

Direzione Manutenzione Edifici Scolastici, Manutenzione Edilizia Sportiva, Turistica e per le Attività Produttive - Nuova Edilizia Scolastica, Patrimoniale, Turistico-Sportiva

Intervento n. 00612 SIC 248 -Messa in sicurezza, prevenzione e riduzione del rischio connesso alla vulnerabilità degli elementi anche non strutturali, dell'I.T.C. PARETO nel Comune di Palermo

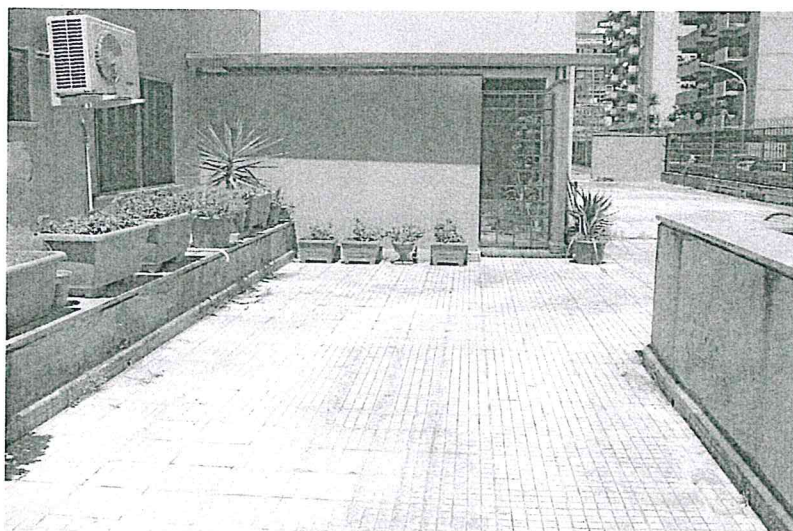
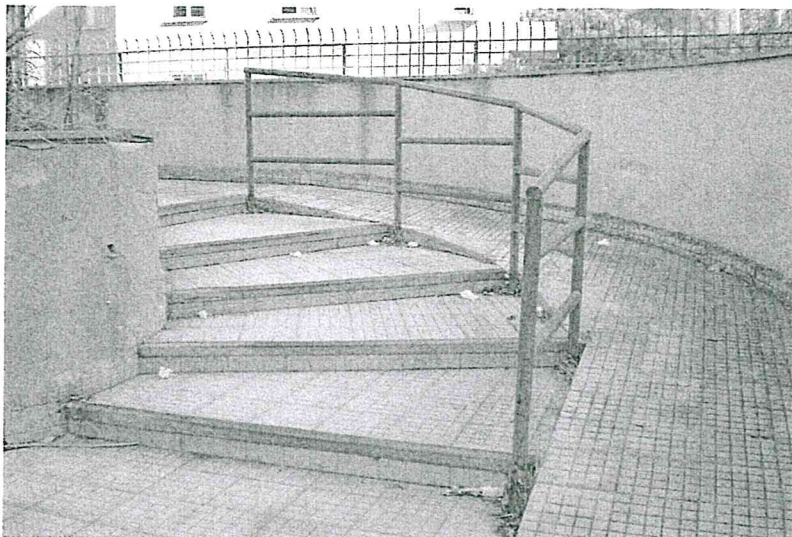


FOTO N. 3 – 4 Spazio esterno antistante l'alloggio custode

Si prevede l'intervento di risanamento della rampa di collegamento tra lo spazio antistante la scuola e lo spazio esterno limitrofo alla casa del custode; previo rifacimento del massetto, si procederà all'impermeabilizzazione e al ripristino della pavimentazione.



PROVINCIA REGIONALE DI PALERMO

(oggi Libero Consorzio Comunale di Palermo, ai sensi della L.R. 8/2014)

Direzione Manutenzione Edifici Scolastici, Manutenzione Edilizia Sportiva, Turistica e per le Attività Produttive - Nuova Edilizia Scolastica, Patrimoniale, Turistico-Sportiva

Intervento n. 00612 SIC 248 -Messa in sicurezza, prevenzione e riduzione del rischio connesso alla vulnerabilità degli elementi anche non strutturali, dell'I.T.C. PARETO nel Comune di Palermo



FOTO N. 5 Cancello carrabile

In corrispondenza del cancello carrabile si stenderà una guaina impermeabilizzante di tipo carrabile, per estendere l'intervento di impermeabilizzazione nello spazio esterno.



PROVINCIA REGIONALE DI PALERMO

(oggi Libero Consorzio Comunale di Palermo, ai sensi della L.R. 8/2014)

Direzione Manutenzione Edifici Scolastici, Manutenzione Edilizia Sportiva, Turistica e per le Attività Produttive - Nuova Edilizia Scolastica, Patrimoniale, Turistico-Sportiva

Intervento n. 00612 SIC 248 -Messa in sicurezza, prevenzione e riduzione del rischio connesso alla vulnerabilità degli elementi anche non strutturali, dell'I.T.C. PARETO nel Comune di Palermo

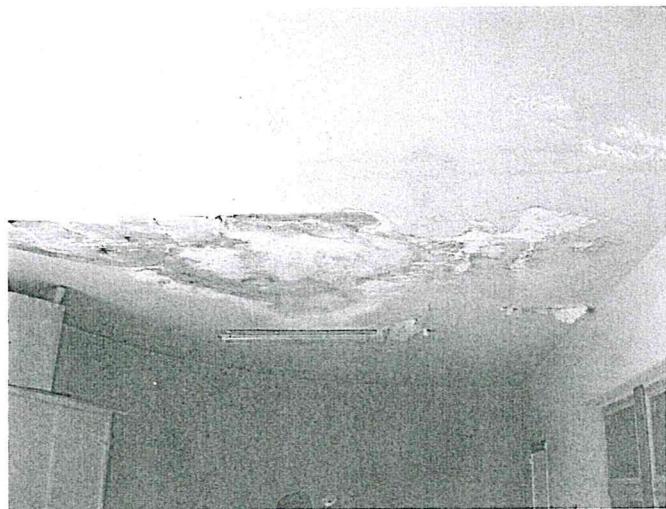


FOTO N. 6 -7 - Particolare del soffitto

L'intervento prevede il ripristino degli intonaci ammalorati.



PROVINCIA REGIONALE DI PALERMO

(oggi Libero Consorzio Comunale di Palermo, ai sensi della L.R. 8/2014)

Direzione Manutenzione Edifici Scolastici, Manutenzione Edilizia Sportiva, Turistica e per le Attività Produttive - Nuova Edilizia Scolastica, Patrimoniale, Turistico-Sportiva

Intervento n. 00612 SIC 248 -Messa in sicurezza, prevenzione e riduzione del rischio connesso alla vulnerabilità degli elementi anche non strutturali, dell'I.T.C. PARETO nel Comune di Palermo



FOTO N.8- 9 - Particolare della tettoia d'ingresso

L'intervento prevede la sostituzione di alcune delle lastre in policarbonato che costituiscono la superficie della tettoia.



PROVINCIA REGIONALE DI PALERMO

(oggi Libero Consorzio Comunale di Palermo, ai sensi della L.R. 8/2014)

Direzione Manutenzione Edifici Scolastici, Manutenzione Edilizia Sportiva, Turistica e per le Attività Produttive - Nuova Edilizia Scolastica, Patrimoniale, Turistico-Sportiva

Intervento n. 00612 SIC 248 -Messa in sicurezza, prevenzione e riduzione del rischio connesso alla vulnerabilità degli elementi anche non strutturali, dell'I.T.C. PARETO nel Comune di Palermo

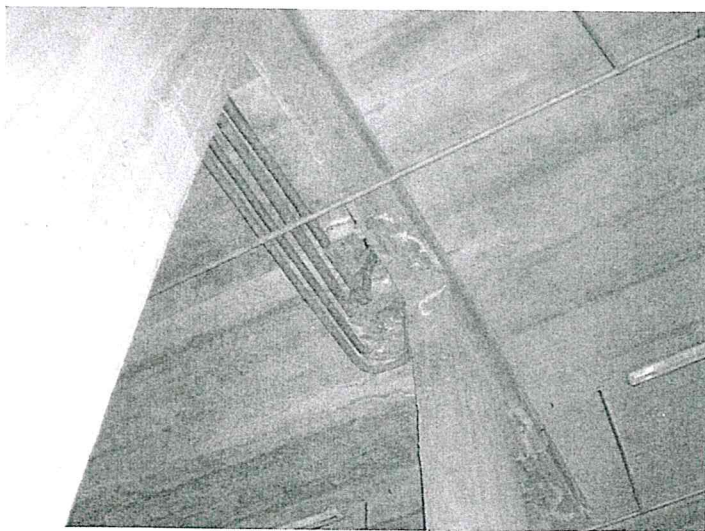


FOTO N. 10 - 11 - Piano 4 S

L'intervento prevede il risanamento delle strutture in c.a. del solaio, del piano 4S



PROVINCIA REGIONALE DI PALERMO

(oggi Libero Consorzio Comunale di Palermo, ai sensi della L.R. 8/2014)

Direzione Manutenzione Edifici Scolastici, Manutenzione Edilizia Sportiva, Turistica e per le Attività Produttive - Nuova Edilizia Scolastica, Patrimoniale, Turistico-Sportiva

Intervento n. 00612 SIC 248 -Messa in sicurezza, prevenzione e riduzione del rischio connesso alla vulnerabilità degli elementi anche non strutturali, dell'I.T.C. PARETO nel Comune di Palermo



FOTO N. 12 -13 – Canna fumaria

L'intervento prevede la rimozione di alcune parti ammalorate del rivestimento, ed il consolidamento con uno strato di cemento tixotropico.



PROVINCIA REGIONALE DI PALERMO

(oggi Libero Consorzio Comunale di Palermo, ai sensi della L.R. 8/2014)

Direzione Manutenzione Edifici Scolastici, Manutenzione Edilizia Sportiva, Turistica e per le Attività Produttive - Nuova Edilizia Scolastica, Patrimoniale, Turistico-Sportiva

Intervento n. 00612 SIC 248 -Messa in sicurezza, prevenzione e riduzione del rischio connesso alla vulnerabilità degli elementi anche non strutturali, dell'I.T.C. PARETO nel Comune di Palermo

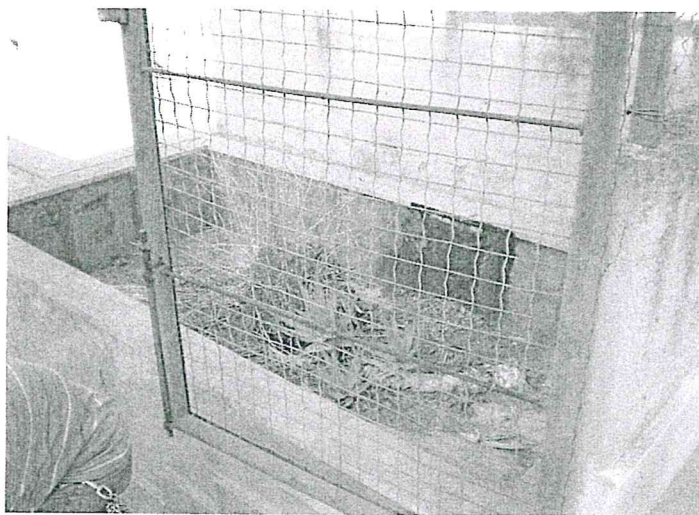


FOTO N. 14 - 15 – Scala d'accesso al campo all'aperto

Si prevede un intervento di impermeabilizzazione, con l'utilizzo di guaina liquida lungo la rampa e nei muri che la delimitano, previo rimozione e successiva ricollocazione del materiale di rivestimento esistente



PROVINCIA REGIONALE DI PALERMO

(oggi Libero Consorzio Comunale di Palermo, ai sensi della L.R. 8/2014)

Direzione Manutenzione Edifici Scolastici, Manutenzione Edilizia Sportiva, Turistica e per le Attività Produttive - Nuova Edilizia Scolastica, Patrimoniale, Turistico-Sportiva

Intervento n. 00612 SIC 248 -Messa in sicurezza, prevenzione e riduzione del rischio connesso alla vulnerabilità degli elementi anche non strutturali, dell'I.T.C. PARETO nel Comune di Palermo

FOTO N. 16 Terrazza di copertura



FOTO N. 17 -Spazio adiacente alloggio custode



FOTO N. 16 -17 - L'intervento prevede la pulizia ed il controllo di pluviali, griglie e pozzetti.