



PROVINCIA REGIONALE DI PALERMO  
Direzione Manutenzione del Patrimonio ed Edilizia Scolastica I

ISTITUTO TECNICO STATALE PER GEOMETRI  
E PER IL TURISMO "MARIO RUTELLI"  
Interventi urgenti sul patrimonio scolastico finalizzato alla messa in  
sicurezza e alla prevenzione e riduzione del rischio connesso alla  
vulnerabilità degli elementi, anche non strutturali

PROGETTO ESECUTIVO

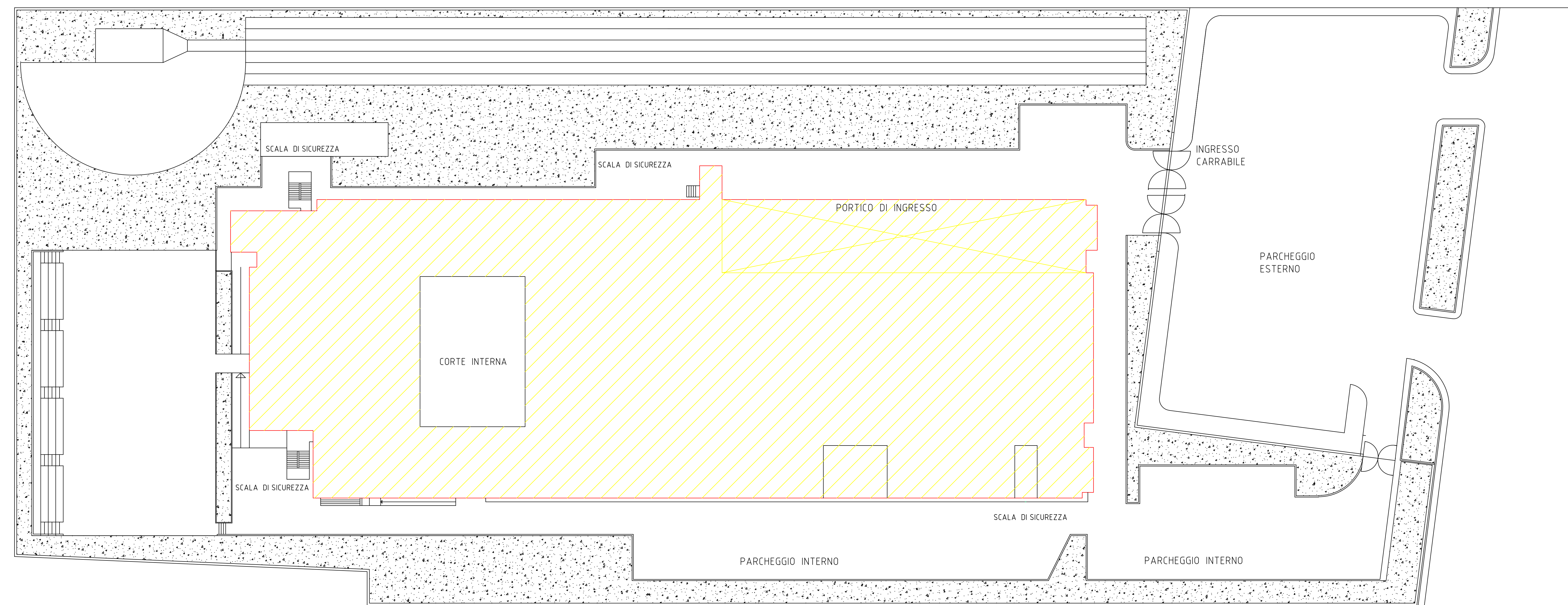


B 1 ELABORATI GRAFICI

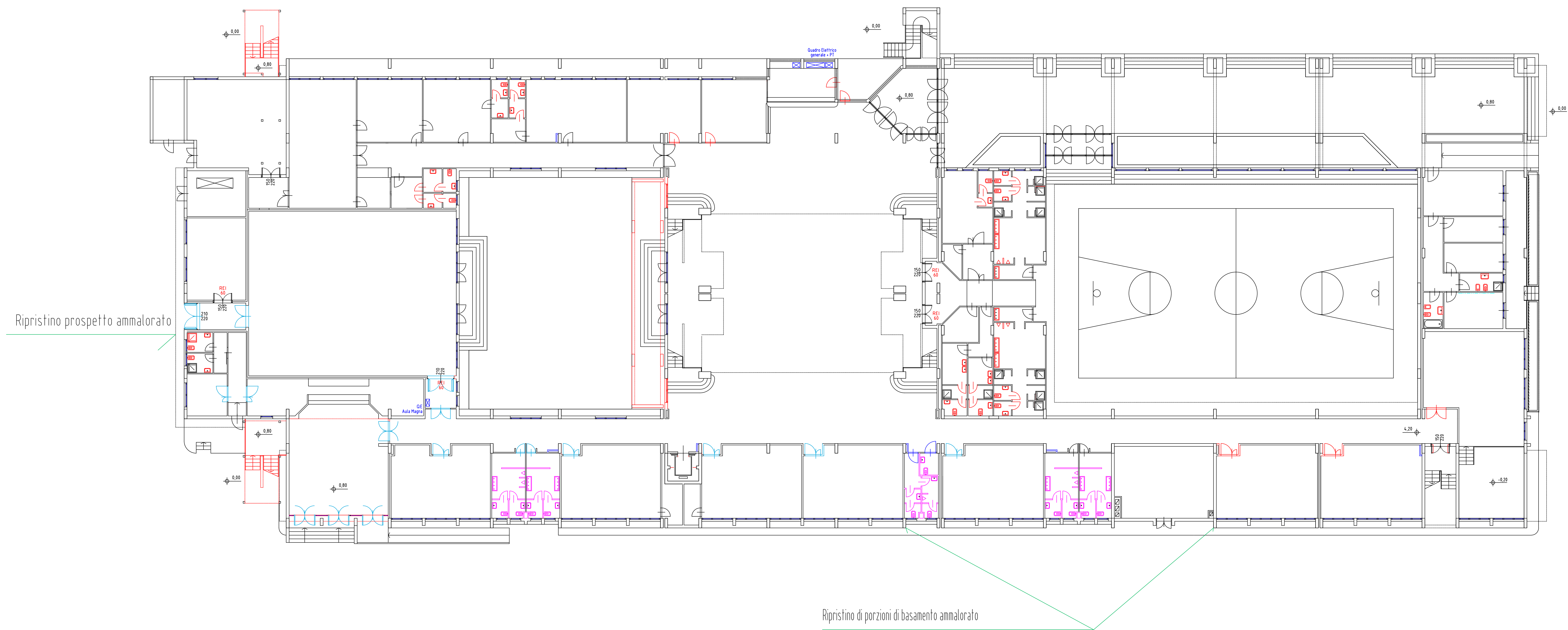
IL PROGETTISTA  
(Arch. Giuseppe Pisco)

IL R.E.P.  
(Ing. Francesco Aglio)

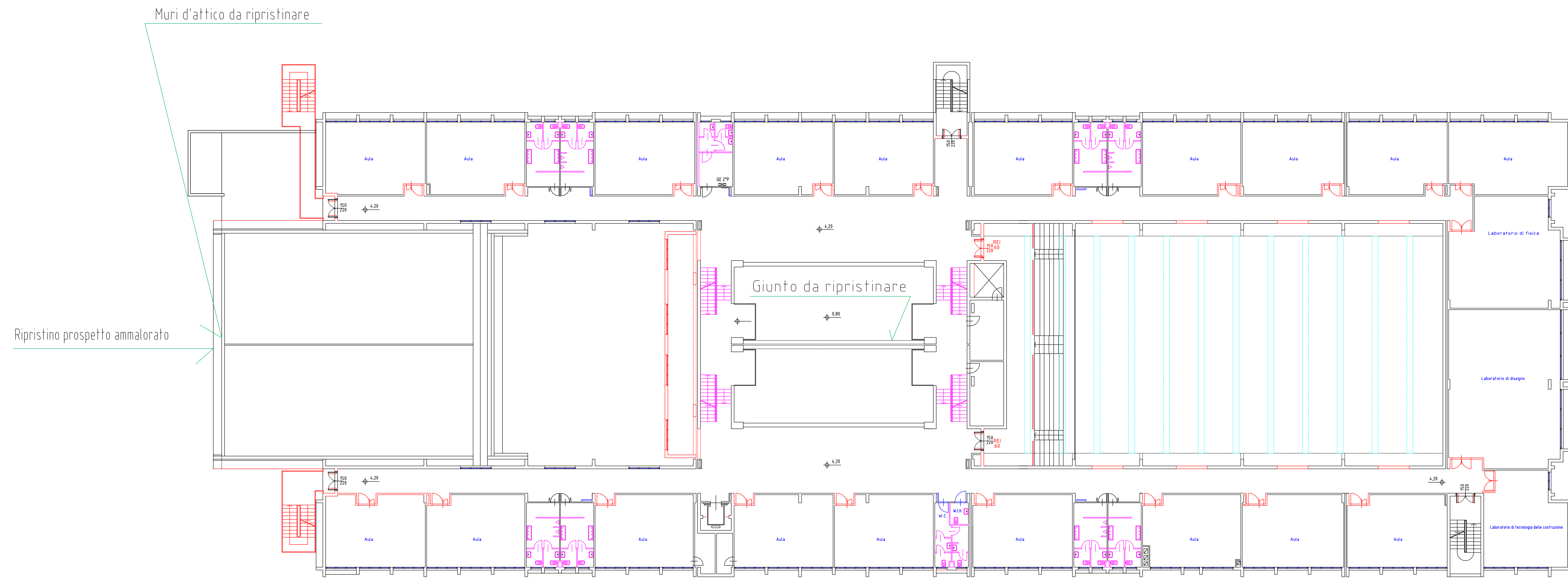
COLLABORATORE TECNICO  
(Arch. Isabella Romanò)



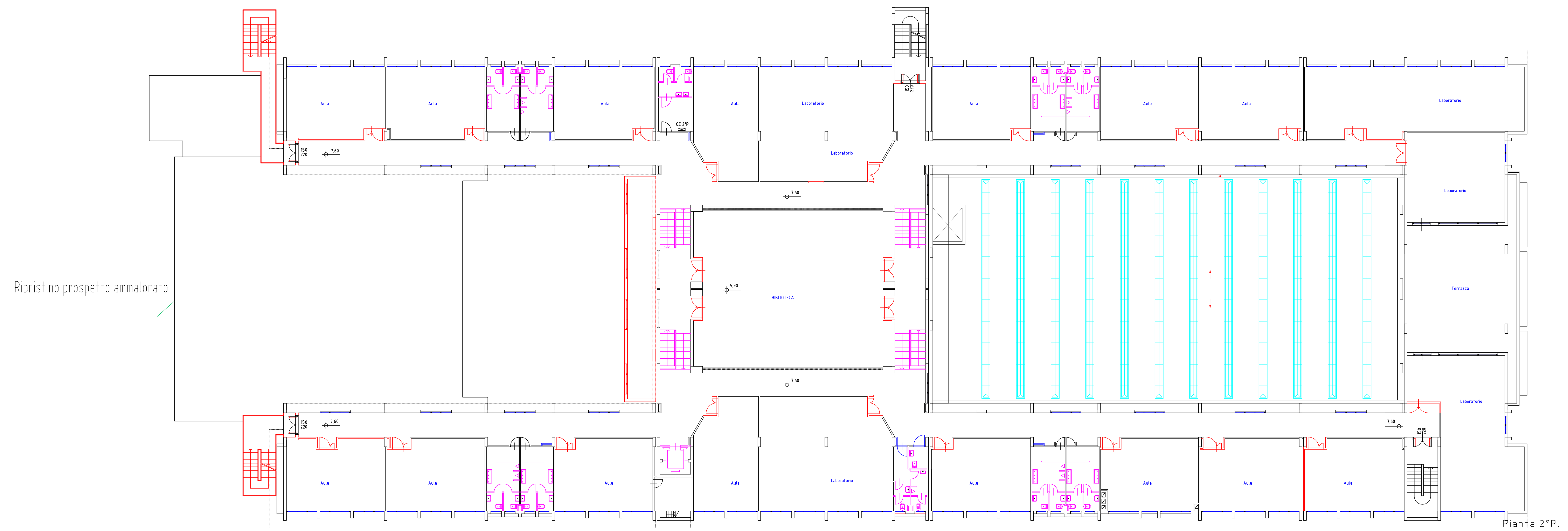
ISTITUTO TECNICO PER GEOMETRI E PER IL TURISMO "MARIO RUTELLI"  
PLANIMETRIA GENERALE - scala 1:500



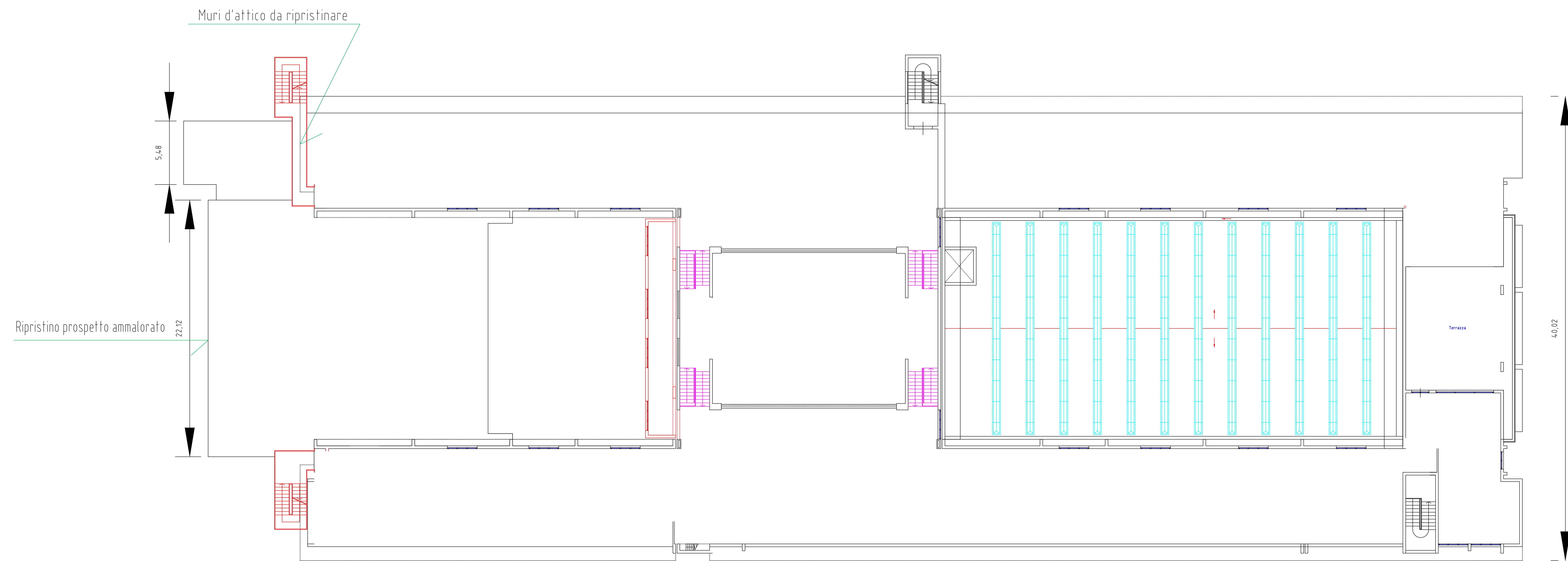
I.T.S.G. "M. RUTELLI" - PALERMO  
Pianta Piano terra



I.T.S.G. "M. RUTELLI" - PALERMO  
Pianta piano primo



ISTITUTO TECNICO PER GEOMETRI E PER IL TURISMO "MARIO RUTELLI"  
 Pianta piano secondo



ISTITUTO TECNICO PER GEOMETRI E PER IL TURISMO "MARIO RUTELLI"  
 Pianta coperture