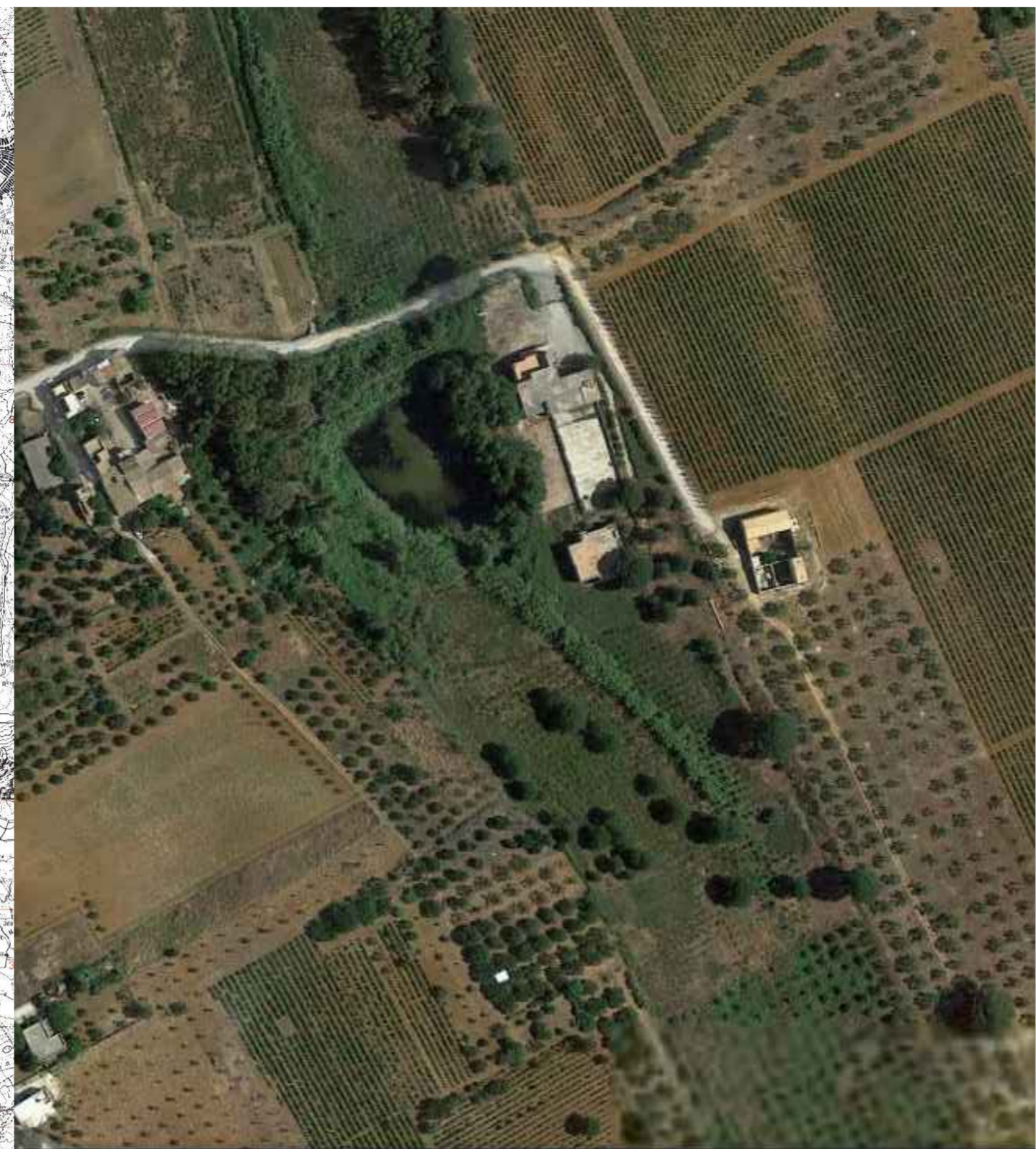
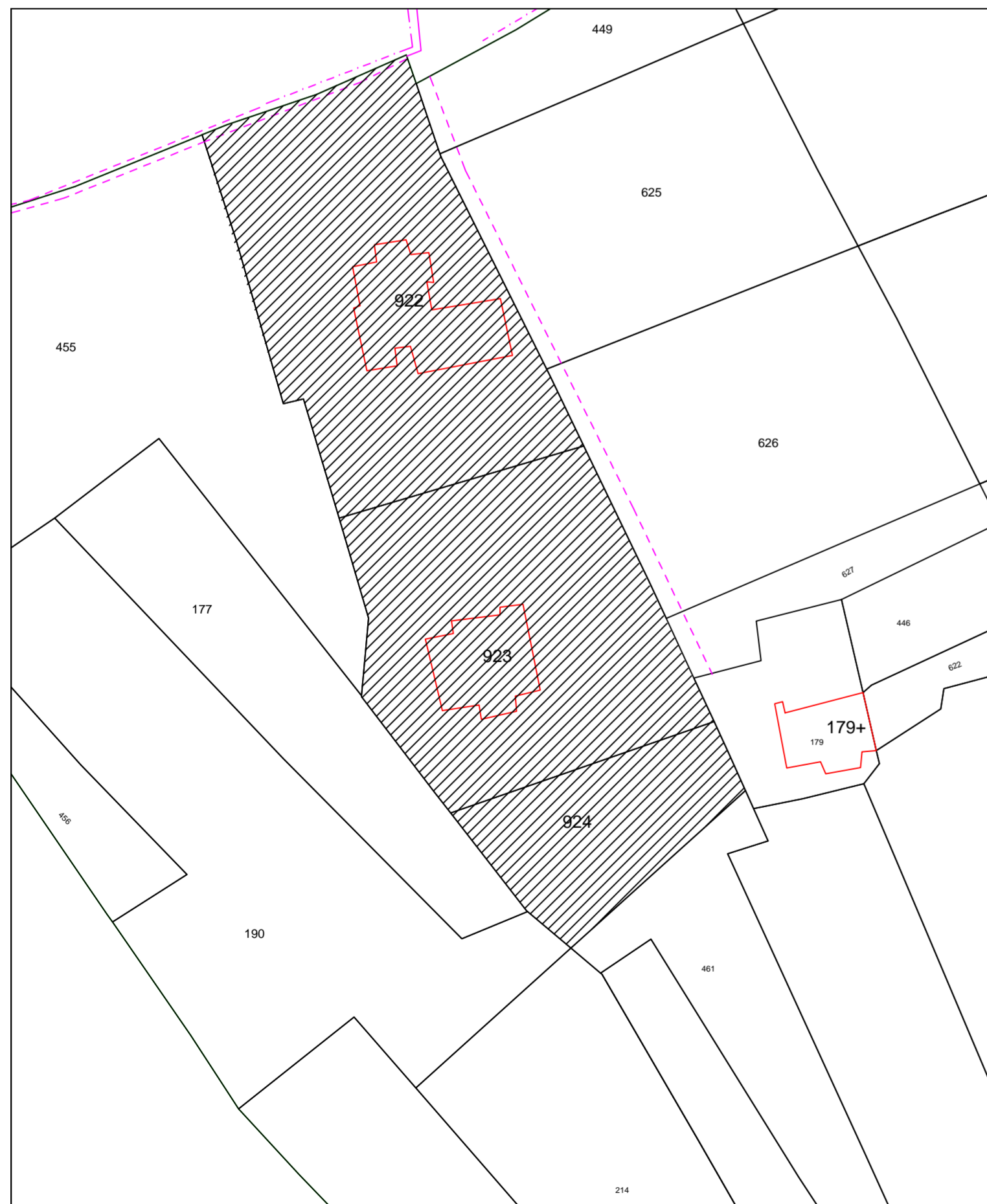


Planimetria 1:25.000



Ortofoto 1:2000



Stralcio di mappa catastale - foglio 109 part.ile 922-923-924



Rilievo fotografico del complesso scolastico



I.I.S.S. "DANILO DOLCI" - PARTINICO

VIA MAMELI, 4 - 90047 PARTINICO (PA) - 091/6901103 - SEDE DISTACCATA  
CONTRADA BOSCO FALCONERIA - WWW.IISDANILDOLCI.IT

AZIONE C1 - INTERVENTI PER IL RISPARMIO ENERGETICO  
AZIONE C2 - MISURE IN SICUREZZA DEGLI IMPIANTI ENERGETICI DELL'ISTITUTO  
AZIONE C3 - INTERVENTI PER GARANTIRE L'ACCESSIBILITÀ DELL'ISTITUTO  
AZIONE C5 - INTERVENTI PER PROMUOVERE LE ATTIVITÀ SPORTIVE, ARTISTICHE E RICREATIVE

PROGETTO ESECUTIVO ART.33 DPR 207/10 CIG 557651910F CUP J88G10001350007



COMPETENZE PER LO SVILUPPO (FES FESR)  
ASSE II "Qualità degli ambienti Scolastici"



Capogruppo  
Architetto Argento Rosario  
Studio associato: "T.L.A. Associati"  
Leg. rapp. Ing. Tortorella Domenico  
Ingegnere Argento Giacomino

FUNZIONARIO TECNICO  
Ingegnere Giuseppe Giunchiglia

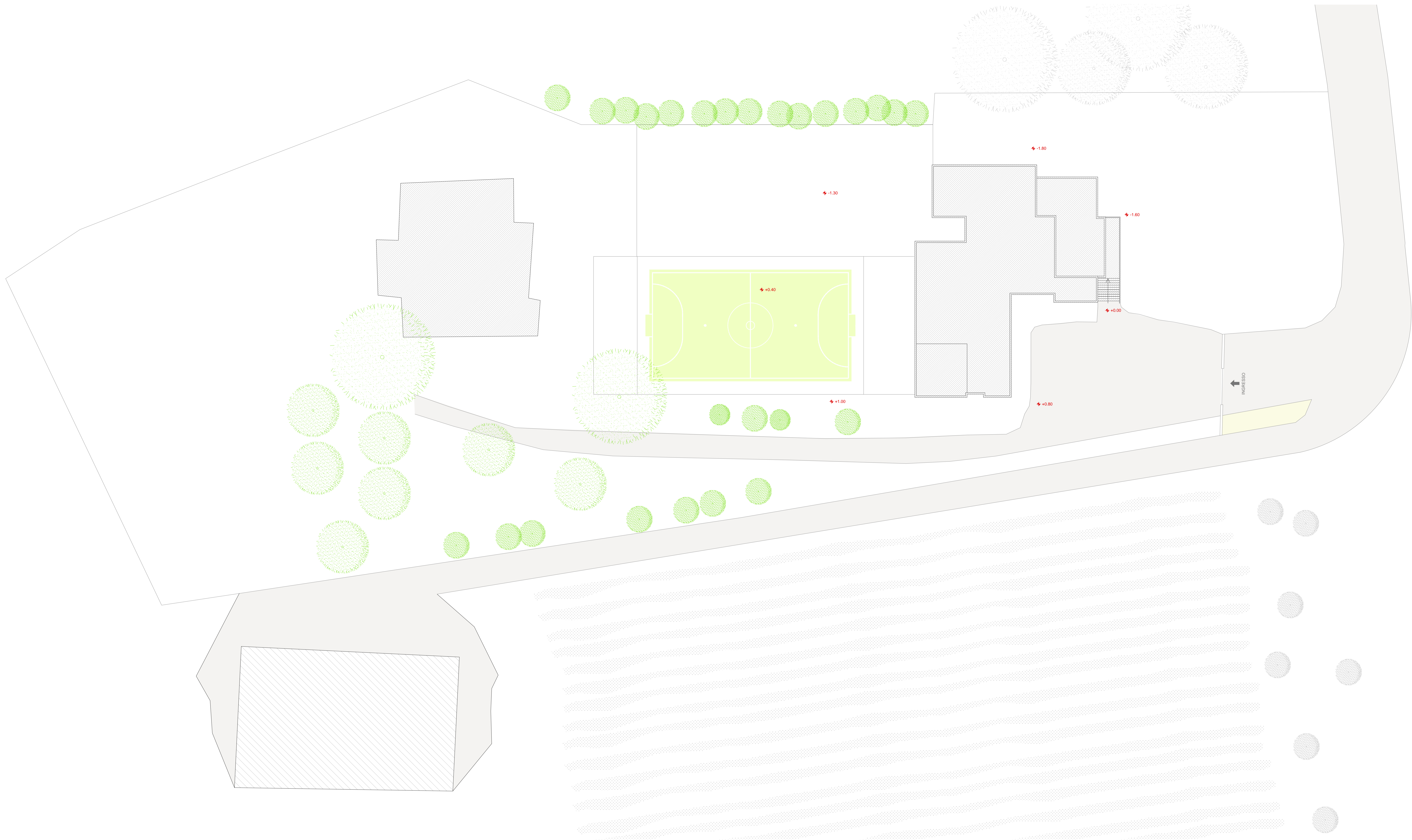
R.U.P.  
Dirigente Scolastico  
Prof.ssa Maria Luisa Randazzo

SUPPORTO R.U.P.  
Ingegnere Daniele Miosi  
Daniel Miosi  
IMPRESA COSTRUZIONI

TITOLO ELABORATO  
INQUADRAMENTO  
TERRITORIALE

REV.	DATA	ELAB.
I	OTT_2014	
SCALA		
	1:25000	
FORMATO		
	A1	

BO\_1



I.I.S. "DANILO DOLCI" - PARTINICO  
 VIA MAMELI, 4 - 90047 PARTINICO (PA) - 091/8901103 - SEDE DISTACCATA  
 CONTRADA BOSCO FALCONERIA - WWW.IIEDANILDOLCI.IT  
 AZIONE C1 - INTERVENTI PER IL MIGLIORAMENTO PAESISTICO  
 AZIONE C2 - INTERVENTI PER LA SICUREZZA DEGLI IMPIANTI ENERGETICI DELL'INTERNO  
 AZIONE C3 - INTERVENTI PER SANZIONARE L'ACCESSIBILITÀ DELL'INTERNO  
 AZIONE C5 - INTERVENTI PER PROMUOVERE LE ATTIVITÀ AGRIKOLTE, ARTISTICHE E BIRICIANTE



FONDI STRUTTURALI EUROPEI 2007-2013  
 COMPETENZE PER LO SVILUPPO (FES FESR)  
 ASSE II "Qualità degli ambienti scolastici"



PROGETTO  
 Capigruppo  
 Architetto Rosario  
 Studio associato: "T.L.A. Associati"  
 Leg. rapp. Ing. Tortorella Domenico  
 Ingegnere Argento Giacomo

FUNZIONARIO TECNICO  
 Ingegnere Giuseppe Giunchiglia

R.L. Dirigente Scolastico  
 Prof.ssa Maria Luisa Randazzo

SUPPORTO R.U.P.  
 Ingegnere Daniele Miosi

IMPRESA COSTRUTTORIA

TITOLO ELABORATO

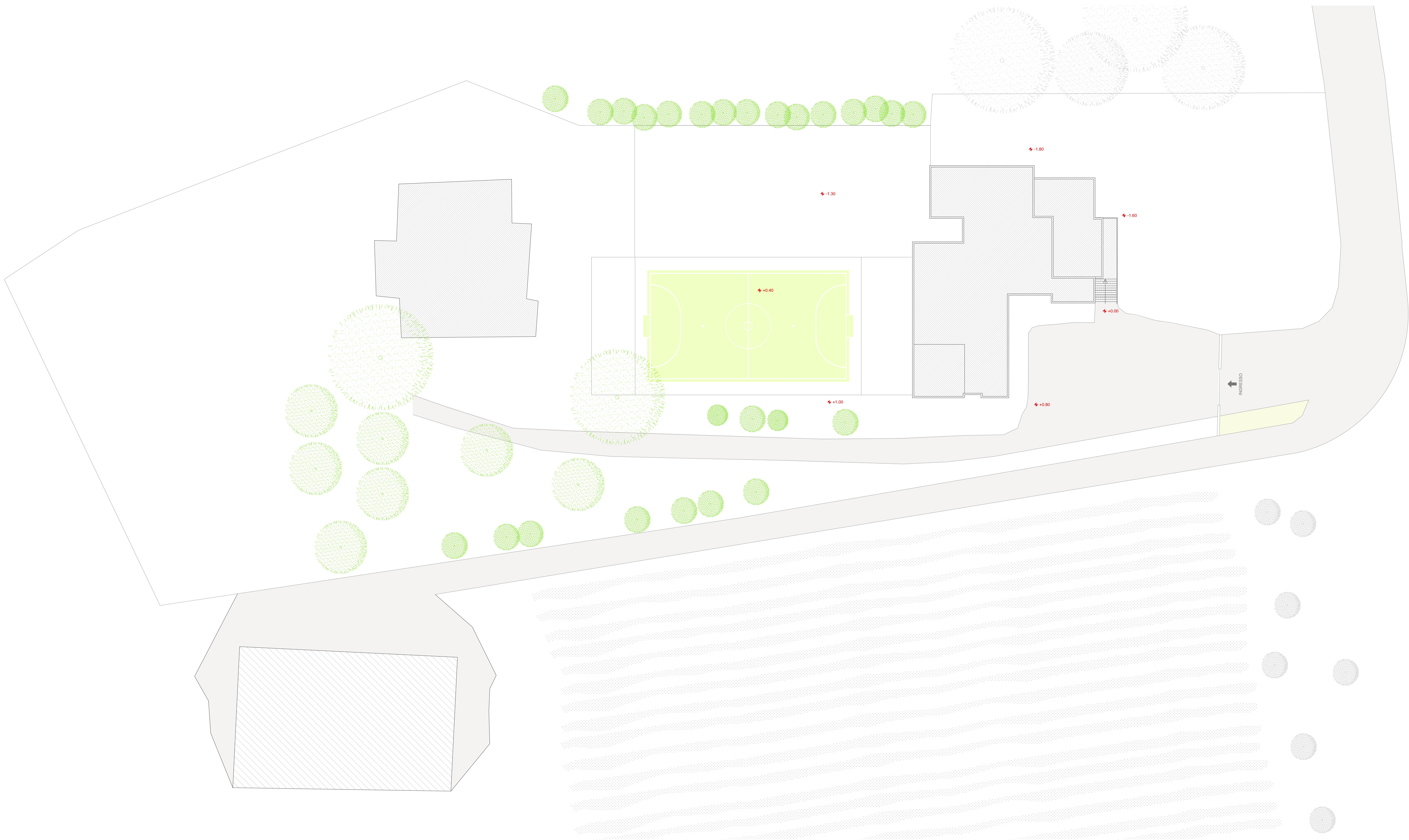
RILIEVO DELLA PLANIMETRIA GENERALE

REV.	DATA	ELAB.
1	OTT 2014	

SCALA 1:200

FORMATO A1

**B0\_2**



I.I.S. "DANILO DOLCI" - PARTINICO  
 VIA MARCELLO 4 - 09047 PARTINICO (PA) - 091/8901103 - SEDE DISTACCATA  
 CONTRADA BOSCO FALCONERIA - WWW.IIEDANILDOLCI.IT



FONDI STRUTTURALI EUROPEI 2007-2013  
 COMPETENZE PER LO SVILUPPO (FES FESR)  
 ASSE II "Qualità degli ambienti scolastici"



PROGETTO

Capigruppo  
 Architetto Rosario  
 Studio associato: "T.L.A. Associati"  
 Leg. rapp. Ing. Tortorella Domenico  
 Ingegnere Argento Giacomo

FUNZIONARIO TECNICO  
 Ingegnere Giuseppe Giunchiglia

R.L. Dirigente Scolastico  
 Prof.ssa Maria Luisa Randazzo

SUPPORTO R.U.P.  
 Ingegnere Daniele Miosi

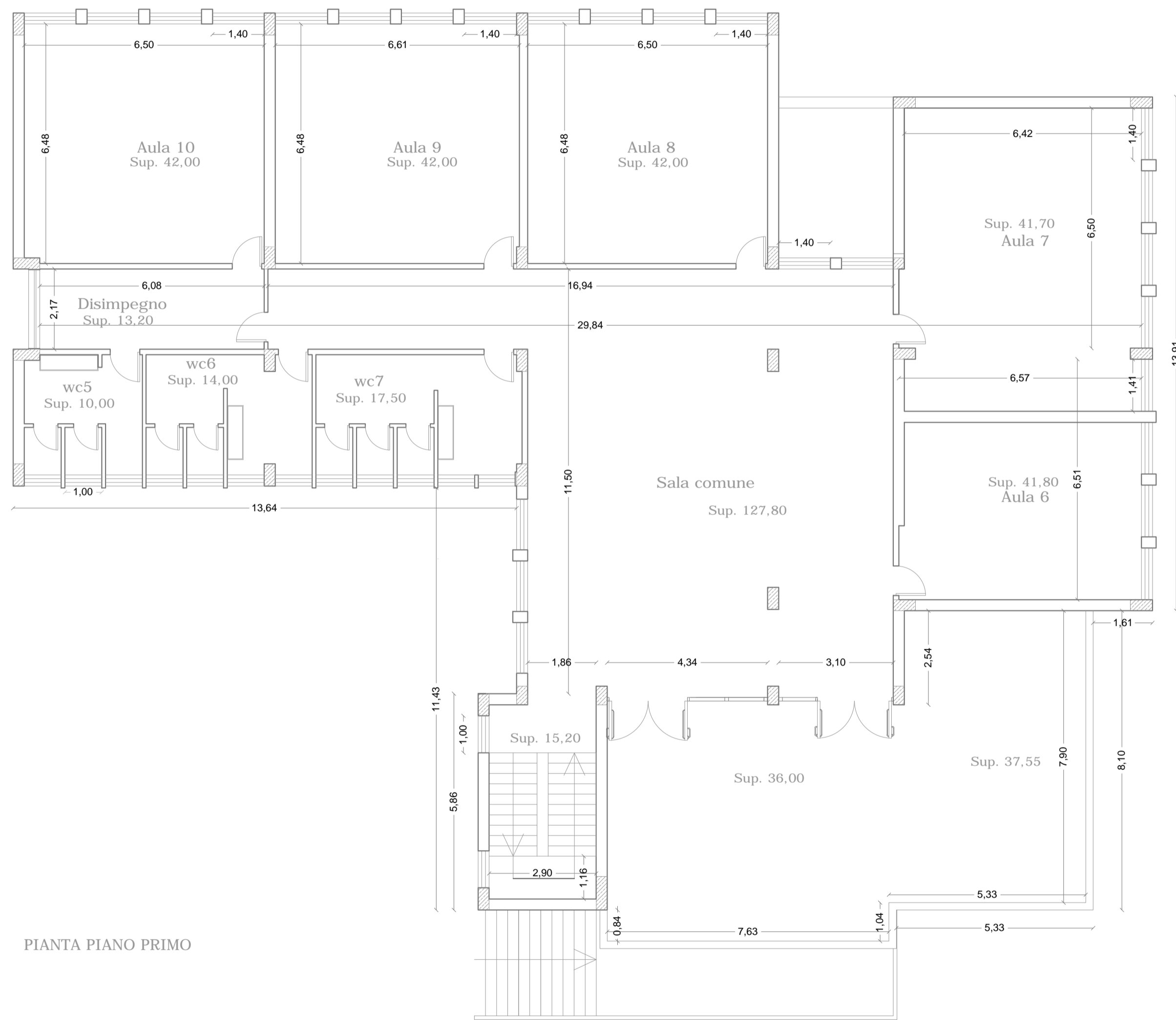
TITOLO ELABORATO  
 RILIEVO DELLA  
 PLANIMETRIA  
 GENERALE

REV.	DATA	ELAB.
1	OTT 2014	

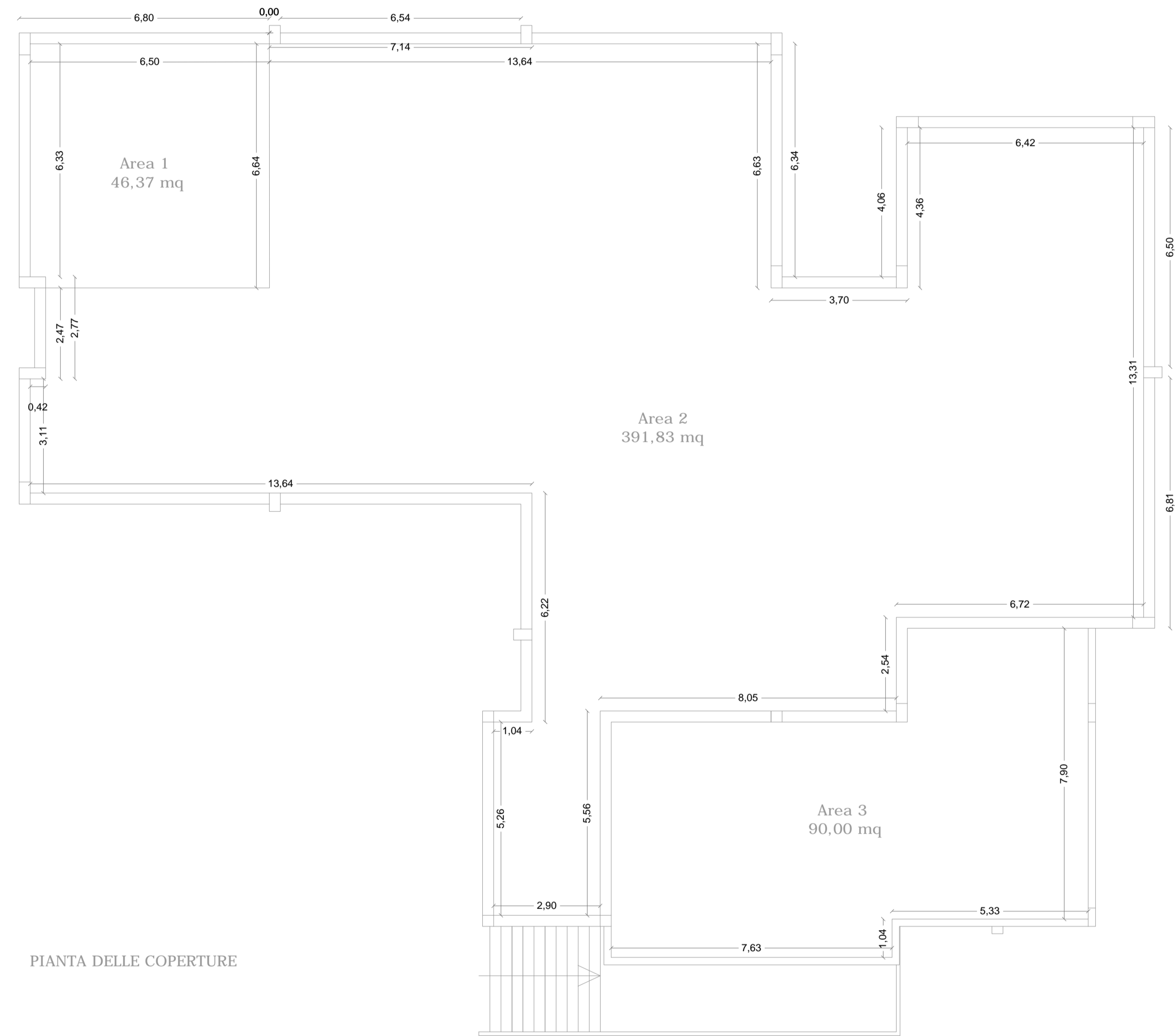
SCALA 1:200  
 FORMATO A1

**BO\_2**

PROGETTO ESECUTIVO - ART.33 DPR 207/10 - CIG 557651910F - CUP J8B6G10001350007



PIANTA PIANO PRIMO



PIANTA DELLE COPERTURE

I.I.S.S. "DANILO DOLCI" - PARTINICO  
 VIA MANELI, 4 - 90047 PARTINICO (PA) - 091/8901103 - SEDE DISTACCATA  
 CONTRADA BOSCO FALCONERIA - WWW.IISDANILODOLCI.IT



FONDI STRUTTURALI EUROPEI  
 COMPETENZE PER LO SVILUPPO (FES FESR)  
 ASSE II "Qualità degli ambienti Scolastici"



PROGETTO  
 Capogruppo  
 Architetto Argento Rosario  
 Studio associato: "T.L.A. Associati"  
 Leg. rapp. Ing. Tortorella Domenico  
 Ingegnere Argento Giacomino

FUNZIONARIO TECNICO  
 Ingegnere Giuseppe Giunchiglia  
 R.U. *Principi*  
 Dirigente Scolastico  
 Prof.ssa Maria Luisa Randazzo

SUPPORTO R.U.P.  
 Ingegnere Daniele Mosi  
*Daniel Mosi*  
 IMPRESA COSTRUZIONI

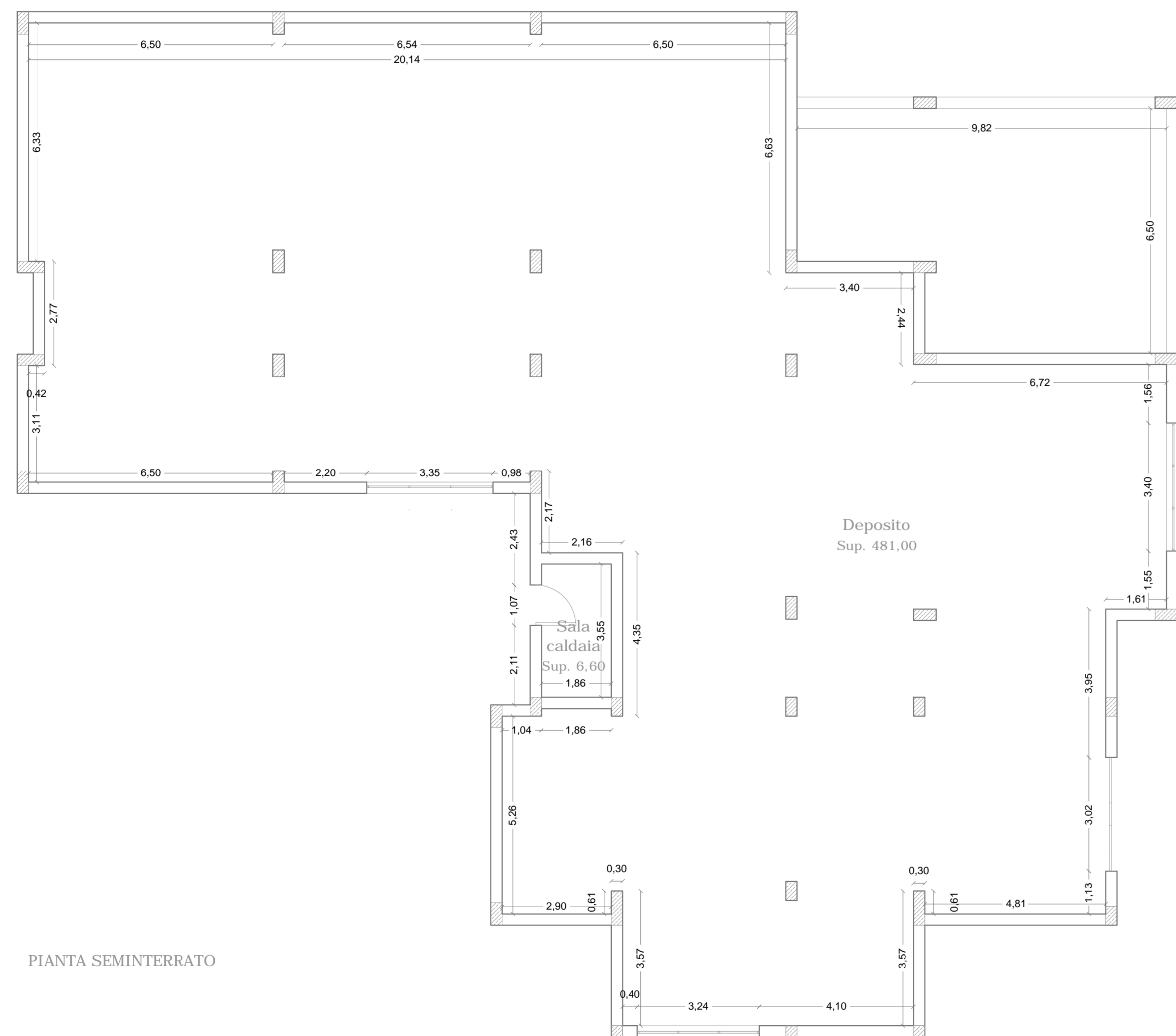
TITOLO ELABORATO  
 RILIEVO  
 PIANO PRIMO  
 PIANO COPERTURA

REV.	DATA	ELAB.
I	OTT_2014	

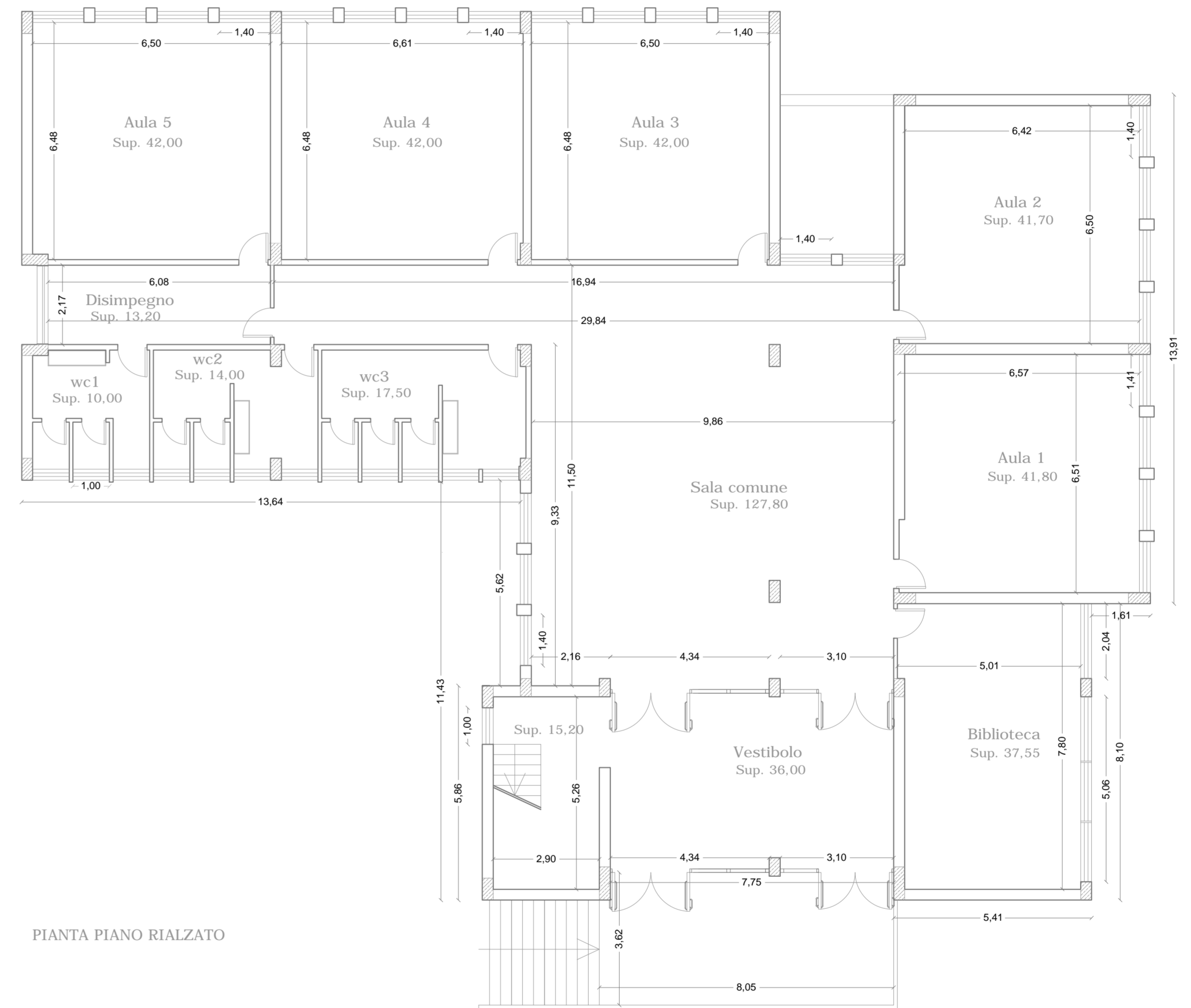
SCALA  
1:100

FORMATO  
A1

**B04**



PIANTA SEMINTERRATO



PIANTA PIANO RIALZATO



COMPETENZE PER LO SVILUPPO (FES FESR)  
 ASSE II "Qualità degli ambienti Scolastici"

PROGETTO  
 Capogruppo  
 Architetto Argento Rosario  
 Studio associato: "T.L.A. Associati"  
 Leg. rapp. Ing. Tortorella Domenico  
 Ingegnere Argento Giacomino

FUNZIONARIO TECNICO  
 Ingegnere Giuseppe Giunchiglia

R.L.  
 Dirigente Scolastico  
 Prof.ssa Maria Luisa Randazzo

SUPPORTO R.U.P.  
 Ingegnere Daniele Miosi  
 DANIELE MOSI

TITOLO ELABORATO  
 RILIEVO  
 PIANO SEMINTERRATO  
 PIANO RIALZATO

REV.	DATA	ELAB.
1	OTT_2014	

SCALA  
 1:100

FORMATO  
 A1

**BO 3**