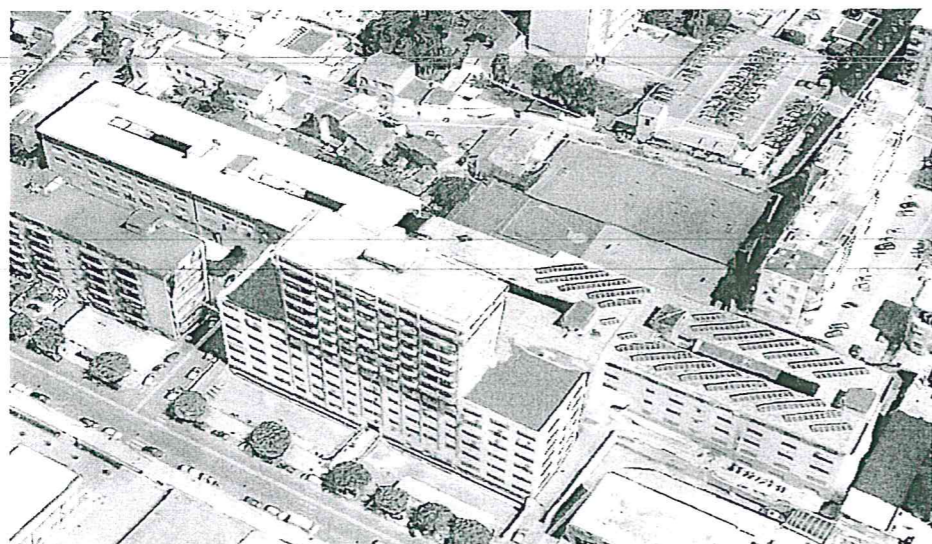




CITTA' METROPOLITANA DI PALERMO
DIREZIONE EDILIZIA SCOLASTICA, SPORTIVA,
TURISTICA E PER LA ATTIVITA' PRODUTTIVE
SOVRINTENDENZA BENI CULTURALI
Via Roma n. 19 – PALERMO – Tel. 091-6628717 - Fax 091-6628734

LAVORI DI MANUTENZIONE STRAORDINARIA PER IL RIPRISTINO
DELLE CONDIZIONI IGIENICO SANITARIE DEI W.C.
DELLA SUCCURSALE DELL' I.T.I. "VOLTA"
SITA IN PASSAGGIO DEI PICCIOTTI IN PALERMO
Il Intervento

PROGETTO ESECUTIVO
Perizia di Euro 100.000,00



CITTA' METROPOLITANA DI PALERMO
Direzione Edilizia Scolastica, Sportiva e per le attività produttive –
Sovrintendenza Beni Culturali

Si esprime parere tecnico favorevole ai sensi dell'art. 5 comma 3° della
Legge Regionale 12 luglio 2011 n. 12 e s.m.i. e si valida il progetto ai sensi
dell'art. 26 comma 8 del D. Legs. del 18 aprile 2016, n° 50

Rep. N° 11/17

del 28 Apr. 2017

IL RESPONSABILE UNICO DEL PROCEDIMENTO
Ing. Giuseppe Giunchiglia

TAV. 3

ELABORATI GRAFICI

Il Progettista
Arch. Valentina Sabella



CITTA' METROPOLITANA DI PALERMO

Direzione Edilizia Scolastica, Sportiva, Turistica e per le Attività Produttive Sovrintendenza Beni Culturali

**Lavori di manutenzione straordinaria per il ripristino delle
condizioni igienico – sanitarie e dei WC H della succursale dell'ITI
“VOLTA” - Palermo**

Planimetrie di progetto

Il Direttore dei Lavori

Arch. Valentina Sabella

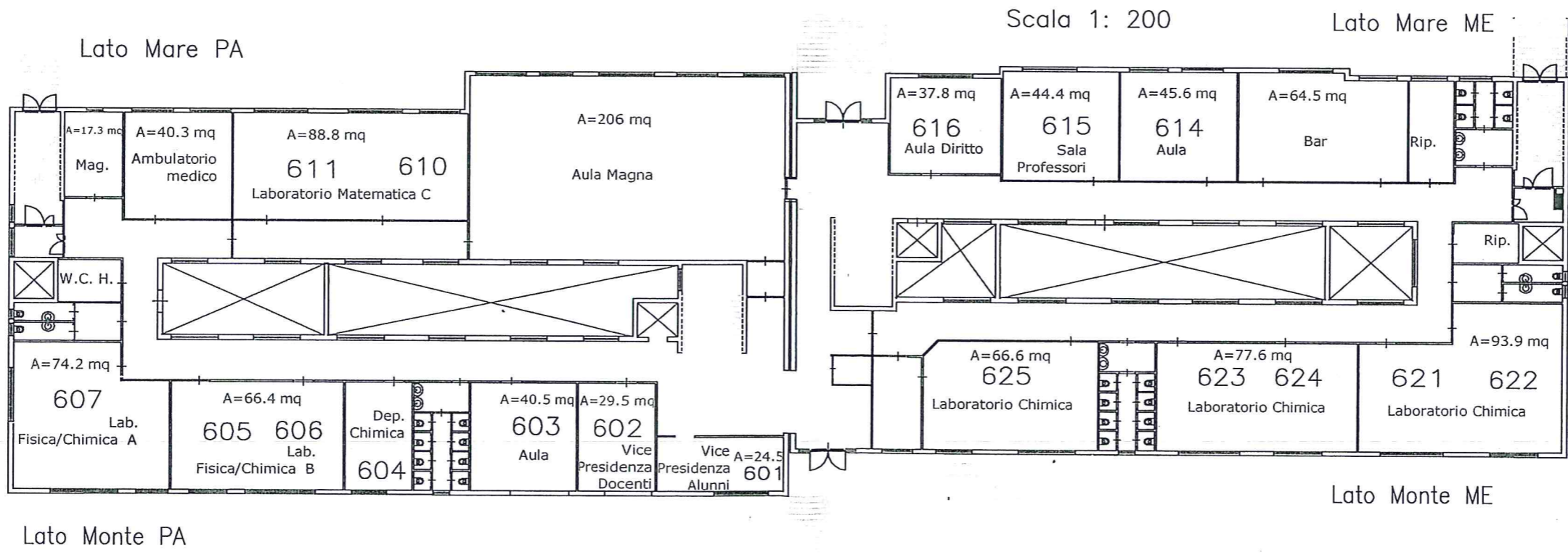
Il RUP

Ing. Giuseppe Giunchiglia

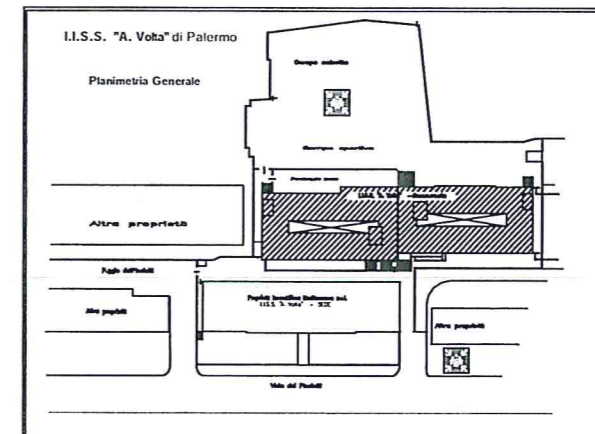
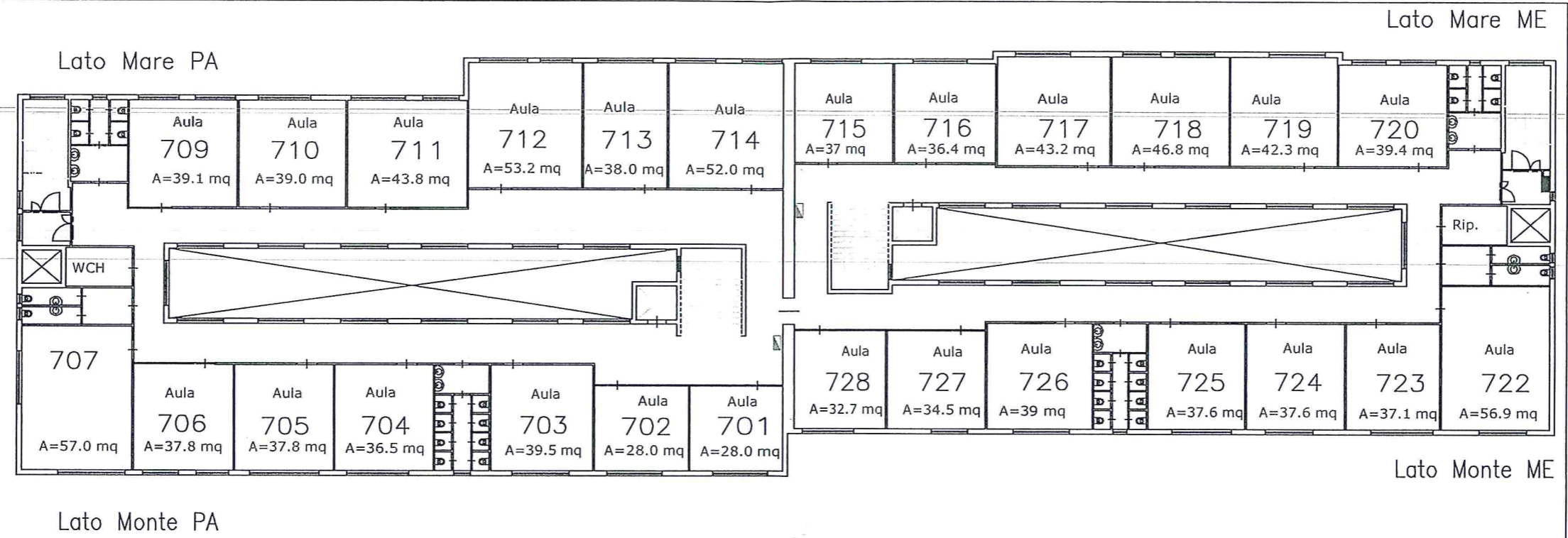
Palermo, 20 aprile 2017

I.I.S.S. "A. Volta" di Palermo
PIANO DI EVACUAZIONE
Succursale: Piano Rialzato

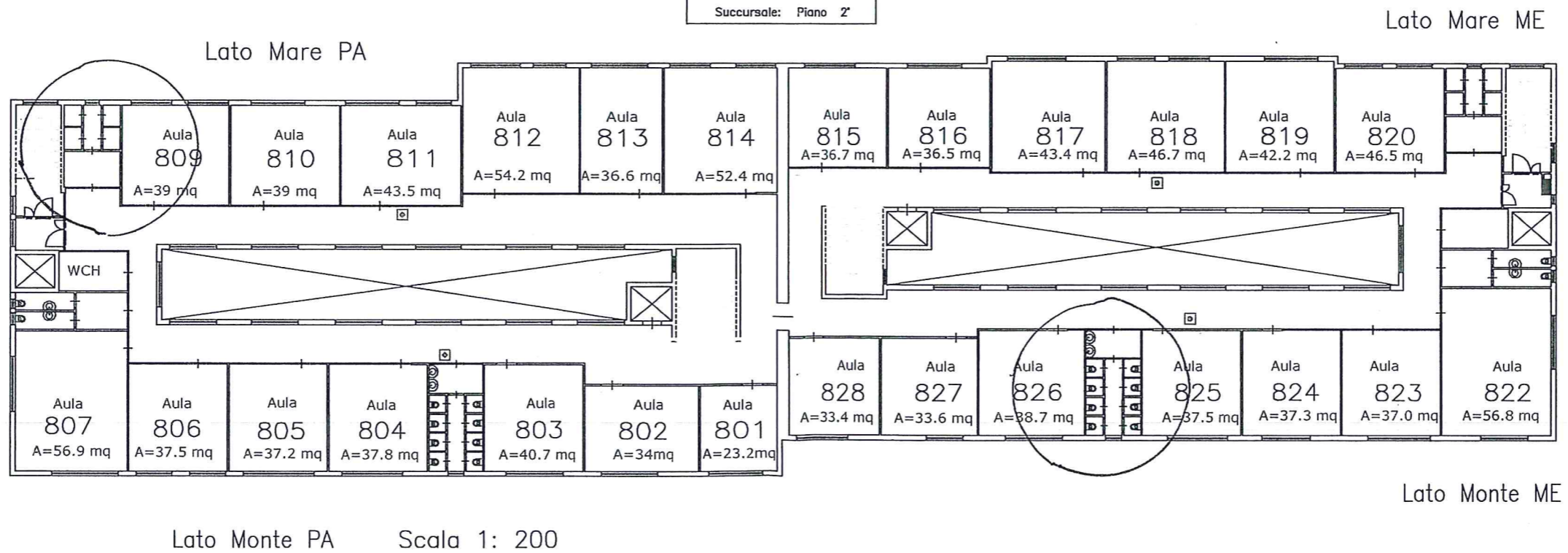
Scala 1: 200



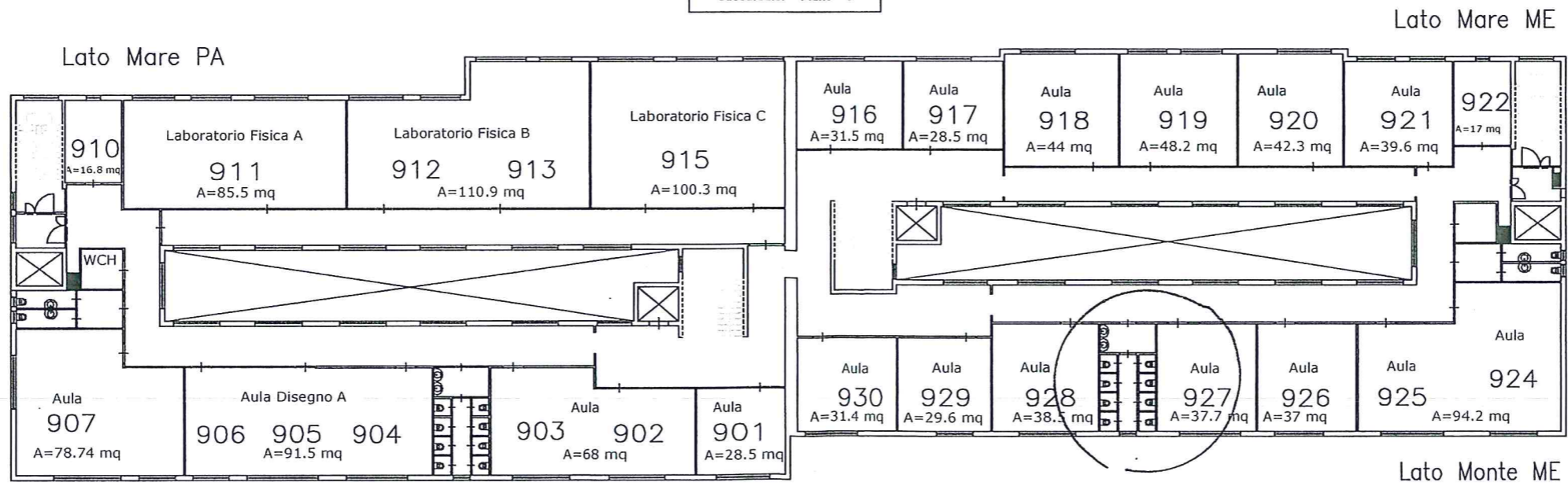
PIANO ANTINCENDIO E DI EVACUAZIONE
 SUCCURSALE PIANO PRIMO



I.I.S.S. "A. Volta" di Palermo
PIANO DI EVACUAZIONE
Succursale: Piano 2'



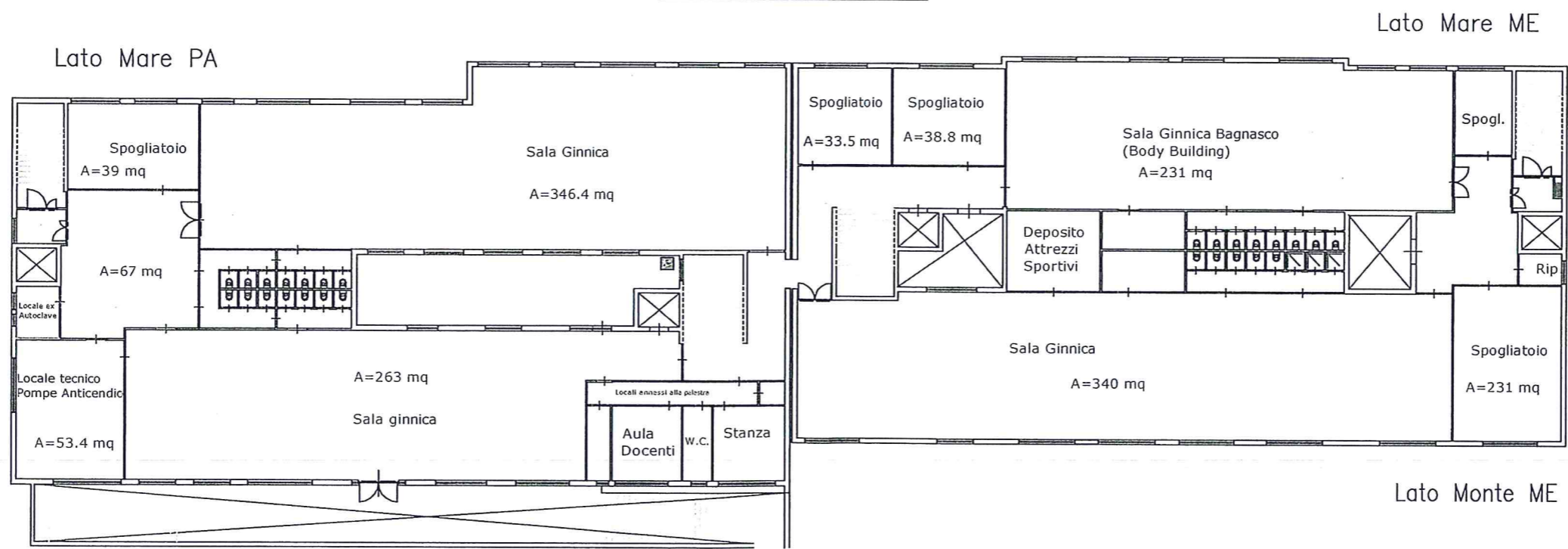
I.I.S.S. "A. Volta" di Palermo
PIANO DI EVACUAZIONE
Succursale: Piano 3



Lato Monte PA

Scala 1: 200

I.I.S.S. "A. Volta" di Palermo
PIANO DI EVACUAZIONE
Succursale: Piano Seminterrato Palestre



Lato Monte PA

Scala 1: 200