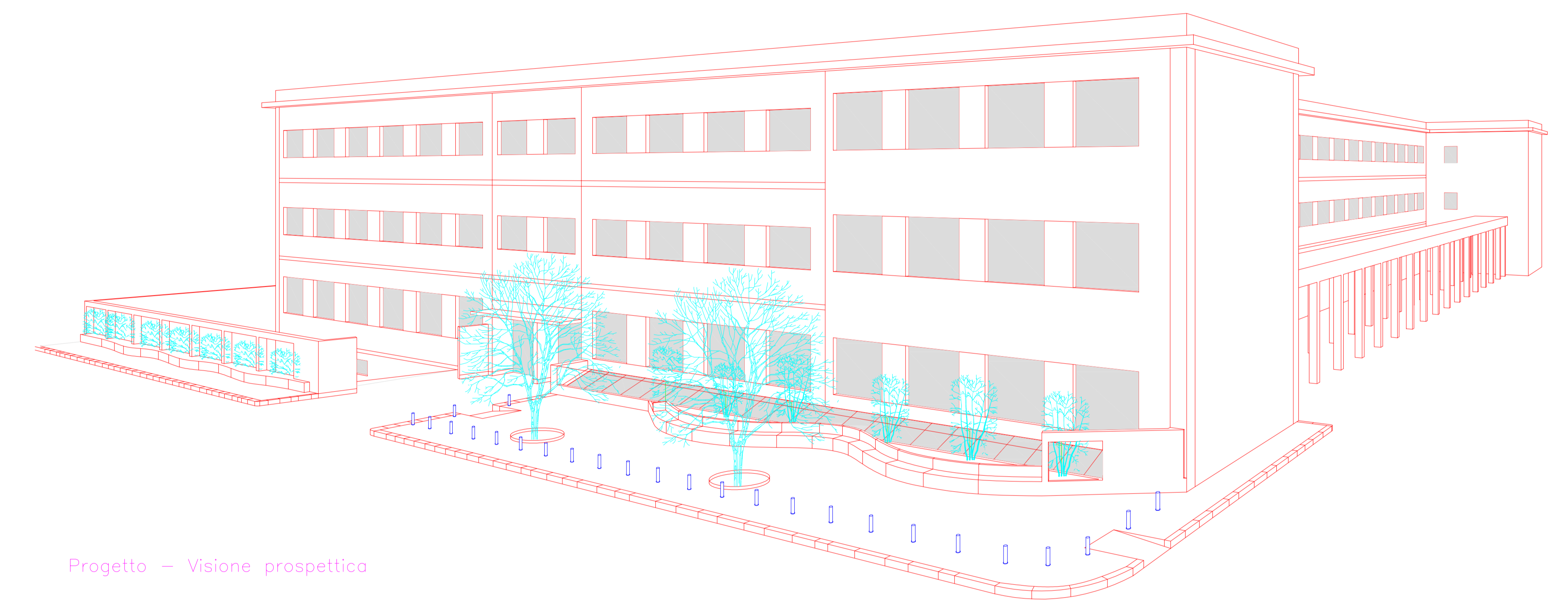
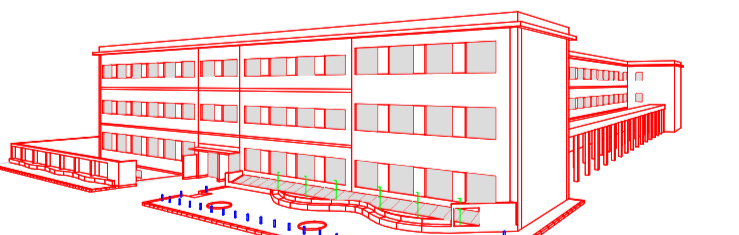


Progetto: Planimetria piano terra – scala 1:100



PROVINCIA REGIONALE DI PALERMO
 DIREZIONE MANUTENZIONE DEL PATRIMONIO,
 EDILIZIA SCOLASTICA, TURISTICO-SPORTIVA E
 PER LE ATTIVITA' PRODUTTIVE

Liceo Scientifico "S. Cammarano"
 Lavori di sistemazione spazi e prospetti esterni, miglioramento
 efficienza energetica e riduzione inquinamento acustico su
 via Marchese di Villabianca



PROGETTO ESECUTIVO	ELABORATI GRAFICI: PROGETTO	Tavola C1
Provincia Regionale di Palermo Direzione Manutenzione del Patrimonio, Edilizia Scolastica, Turistico-Sportiva e per le Attività Produttive	Progettisti Ing. Francesco Ajello Arch. Giuseppe Palao	
Il Responsabile Unico del Procedimento Ing. Salvatore Seta	Collaboratori Tecnici Geom. Benedetto Falorio Geom. Salvatore Arena	