



**PROVINCIA REGIONALE DI PALERMO**

*oggi Libero Consorzio Comunale di Palermo ai sensi della L.R. 8/2014*

**Direzione Manutenzione Edifici Scolastici, Manutenzione Edilizia Sportiva, Turistica e per le Attività Produttive - Nuova Edilizia Scolastica, Patrimoniale, Turistico-Sportiva**

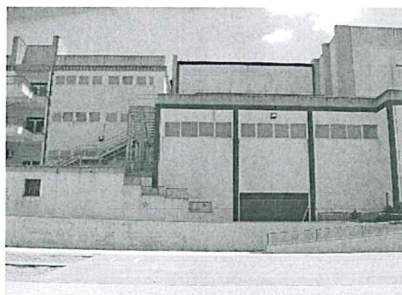
**LAVORI DI MANUTENZIONE STRAORDINARIA PER LA OTTIMIZZAZIONE ENERGETICA E LA RIFUNZIONALIZZAZIONE D'USO DEGLI EDIFICI SCOLASTICI DI VIA S. CUSIMANO, VIA UMBERTO I° DI CORLEONE E DI VIA ETTORE MAJORANA DI MARINEO**

*Programma Operativo FESR Sicilia 2007/2013 di finanziamento del bando pubblico relativo al: PON – FESR “ Ambienti per l'apprendimento ” Asse II “Qualità degli ambienti scolastici” Obiettivo C “incrementare la qualità delle infrastrutture scolastiche, l'ecosostenibilità e la sicurezza degli edifici scolastici; potenziare le strutture per garantire la partecipazione delle persone diversamente abili e quelle finalizzate alla qualità della vita degli studenti”*

**PROGETTO ESECUTIVO**



via Umberto I° - Corleone





via S. Cusimano – Corleone



via E. Majorana – Marineo

|           |                                   |
|-----------|-----------------------------------|
| <b>A4</b> | <b>DOCUMENTAZIONE FOTOGRAFICA</b> |
|-----------|-----------------------------------|

**Progettisti:**

(Ing. Giuseppe Giunchiglia)   
(Arch. Giuseppa Puleo) 

**R.U.P.**

(Prof.ssa Rosa Crapisi)

**Collaboratori Tecnici:**

(Arch. Concetta Collura)   
(Arch. Antonia Trovato) 

**Supporto al R.U.P.**

(Ing. Daniele Niosi) 





**PROVINCIA REGIONALE DI PALERMO**

*(oggi Libero Consorzio Comunale di Palermo, ai sensi della L.R. 8/2014)*

**Direzione Manutenzione Edifici Scolastici, Manutenzione Edilizia Sportiva, Turistica e per le Attività Produttive - Nuova Edilizia Scolastica, Patrimoniale, Turistico-Sportiva**

**LAVORI DI MANUTENZIONE STRAORDINARIA PER L'OTTIMIZZAZIONE ENERGETICA E LA RIFUNZIONALIZZAZIONE D'USO DEGLI EDIFICI SCOLASTICI DI VIA S. CUSIMANO, VIA UMBERTO I° DI CORLEONE E DI VIA ETTORE MAJORANA DI MARINEO**  
DOCUMENTAZIONE FOTOGRAFICA

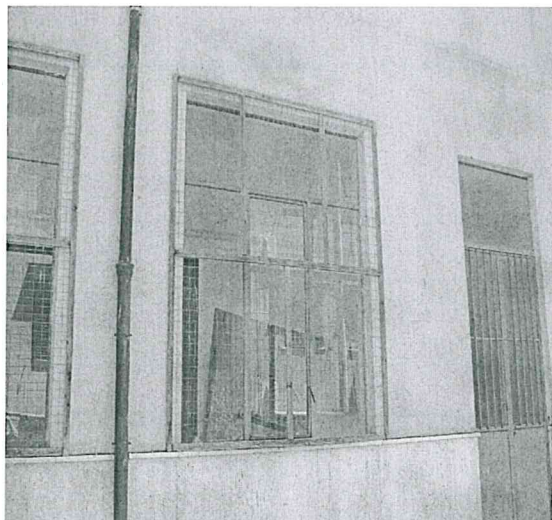
**SEZIONE PEDAGOGICA-PIAZZA SACRO CUORE-CORLEONE**



**FOTO N. 1 -2-3 CORTE INTERNA (Prospetto B-B)**

L'intervento prevede:

- **a piano terra** lo smontaggio delle grate in ferro e la sostituzione degli infissi in ferro con infissi in legno con ante vetrate.
- **a piano primo** la sostituzione degli infissi in ferro con serrande in materiale plastico, con infissi in legno con ante vetrate.









**PROVINCIA REGIONALE DI PALERMO**

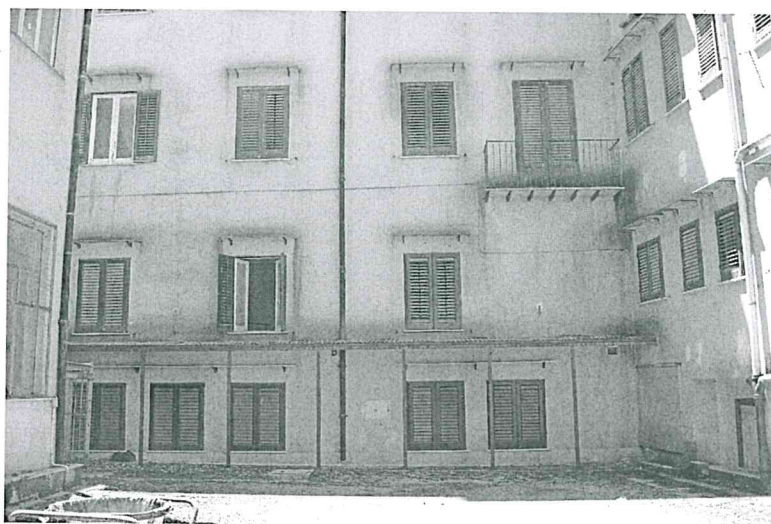
*(oggi Libero Consorzio Comunale di Palermo, ai sensi della L.R. 8/2014)*

**Direzione Manutenzione Edifici Scolastici, Manutenzione Edilizia Sportiva, Turistica e per le Attività Produttive - Nuova Edilizia Scolastica, Patrimoniale, Turistico-Sportiva**

**LAVORI DI MANUTENZIONE STRAORDINARIA PER L'OTTIMIZZAZIONE ENERGETICA E LA RIFUNZIONALIZZAZIONE D'USO DEGLI EDIFICI SCOLASTICI DI VIA S. CUSIMANO, VIA UMBERTO I° DI CORLEONE E DI VIA ETTORE MAJORANA DI MARINEO**

**DOCUMENTAZIONE FOTOGRAFICA**

**SEZIONE PEDAGOGICA-PIAZZA SACRO CUORE-CORLEONE**



**FOTO N. 4-5**

**CORTE INTERNA (Prospetto C-C)**

L'intervento prevede: l'eliminazione degli infissi con ante a persiana e la sostituzione con infissi in legno con ante vetrate.

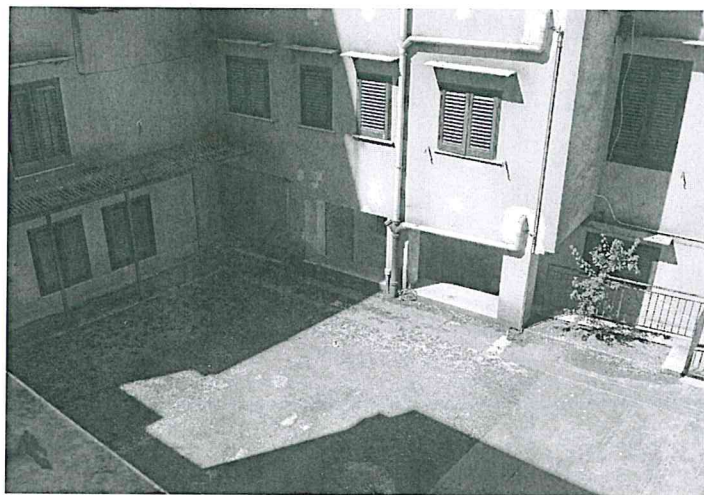
**SEZIONE PEDAGOGICA-PIAZZA SACRO CUORE-CORLEONE**





**PROVINCIA REGIONALE DI PALERMO**  
*(oggi Libero Consorzio Comunale di Palermo, ai sensi della L.R. 8/2014)*  
**Direzione Manutenzione Edifici Scolastici, Manutenzione Edilizia Sportiva, Turistica e per le Attività  
Produttive - Nuova Edilizia Scolastica, Patrimoniale, Turistico-Sportiva**

**LAVORI DI MANUTENZIONE STRAORDINARIA PER L'OTTIMIZZAZIONE ENERGETICA E LA  
RIFUNZIONALIZZAZIONE D'USO DEGLI EDIFICI SCOLASTICI DI VIA S. CUSIMANO,  
VIA UMBERTO I° DI CORLEONE E DI VIA ETTORE MAJORANA DI MARINEO**  
DOCUMENTAZIONE FOTOGRAFICA  
**SEZIONE PEDAGOGICA-PIAZZA SACRO CUORE-CORLEONE**



**FOTO N. 6-7**

**CORTE INTERNA (Prospetto D-D)**

L'intervento prevede: l'eliminazione degli infissi con ante a persiana e la sostituzione con infissi in legno con ante vetrate.







**PROVINCIA REGIONALE DI PALERMO**  
*(oggi Libero Consorzio Comunale di Palermo, ai sensi della L.R. 8/2014)*  
**Direzione Manutenzione Edifici Scolastici, Manutenzione Edilizia Sportiva, Turistica e per le Attività  
Produttive - Nuova Edilizia Scolastica, Patrimoniale, Turistico-Sportiva**

**LAVORI DI MANUTENZIONE STRAORDINARIA PER L'OTTIMIZZAZIONE ENERGETICA E LA  
RIFUNZIONALIZZAZIONE D'USO DEGLI EDIFICI SCOLASTICI DI VIA S. CUSIMANO,  
VIA UMBERTO I° DI CORLEONE E DI VIA ETTORE MAJORANA DI MARINEO  
DOCUMENTAZIONE FOTOGRAFICA**

**SEZIONE PEDAGOGICA-PIAZZA SACRO CUORE-CORLEONE**



**FOTO N. 8 - Particolare del soffitto dell'aula magna.**

L'intervento prevede il ripristino degli intonaci ammalorati.





**PROVINCIA REGIONALE DI PALERMO**  
(oggi Libero Consorzio Comunale di Palermo, ai sensi della L.R. 8/2014)  
Direzione Manutenzione Edifici Scolastici, Manutenzione Edilizia Sportiva, Turistica e per le Attività  
Produttive - Nuova Edilizia Scolastica, Patrimoniale, Turistico-Sportiva

**LAVORI DI MANUTENZIONE STRAORDINARIA PER L'OTTIMAZIONE ENERGETICA E LA  
RIFUNZIONALIZZAZIONE D'USO DEGLI EDIFICI SCOLASTICI DI VIA S. CUSIMANO,  
VIA UMBERTO I° DI CORLEONE E DI VIA ETTORE MAJORANA DI MARINEO  
DOCUMENTAZIONE FOTOGRAFICA**

### **SEZIONE PEDAGOGICA-PIAZZA SACRO CUORE-CORLEONE**



**FOTO N. 9 – AULA MAGNA**

L'intervento prevede lo smontaggio degli infissi e la sostituzione dei corpi illuminanti.



**FOTO N. 10 – SALA GINNICA**

L'intervento prevede la sostituzione dei rivestimenti, della  
pavimentazione e degli infissi ammalorati.







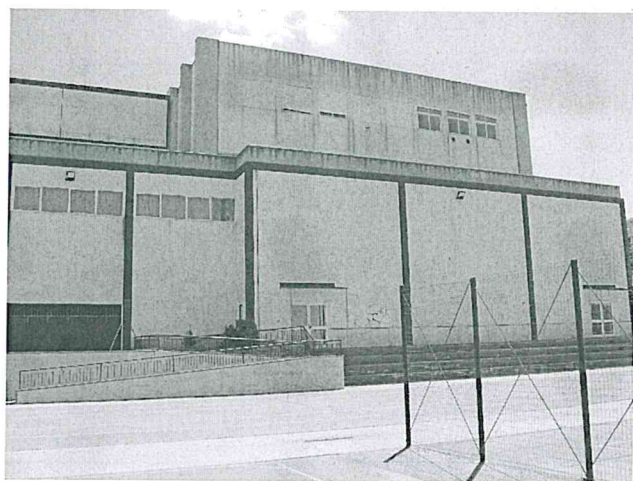
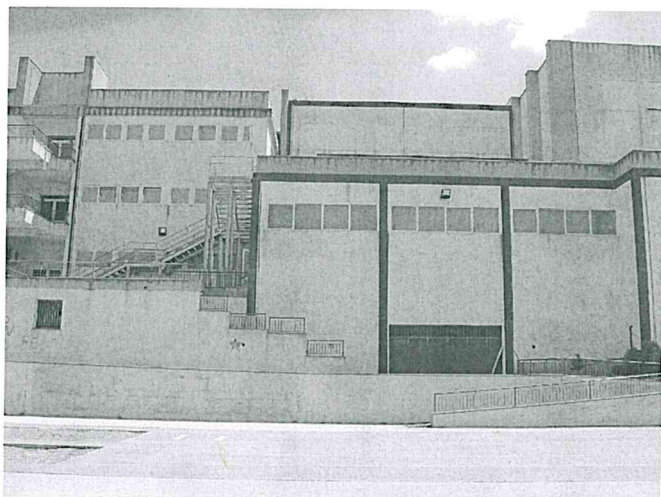
**PROVINCIA REGIONALE DI PALERMO**

*(oggi Libero Consorzio Comunale di Palermo, ai sensi della L.R. 8/2014)*

**Direzione Manutenzione Edifici Scolastici, Manutenzione Edilizia Sportiva, Turistica e per le Attività Produttive - Nuova Edilizia Scolastica, Patrimoniale, Turistico-Sportiva**

**LAVORI DI MANUTENZIONE STRAORDINARIA PER L'OTTIMAZIONE ENERGETICA E LA RIFUNZIONALIZZAZIONE D'USO DEGLI EDIFICI SCOLASTICI DI VIA S. CUSIMANO, VIA UMBERTO I° DI CORLEONE E DI VIA ETTORE MAJORANA DI MARINEO  
DOCUMENTAZIONE FOTOGRAFICA**

**SEDE CENTRALE-CORLEONE**



**FOTO N°11-12 –PROSPETTI**

L'intervento prevede la sostituzione di infissi ammalorati.

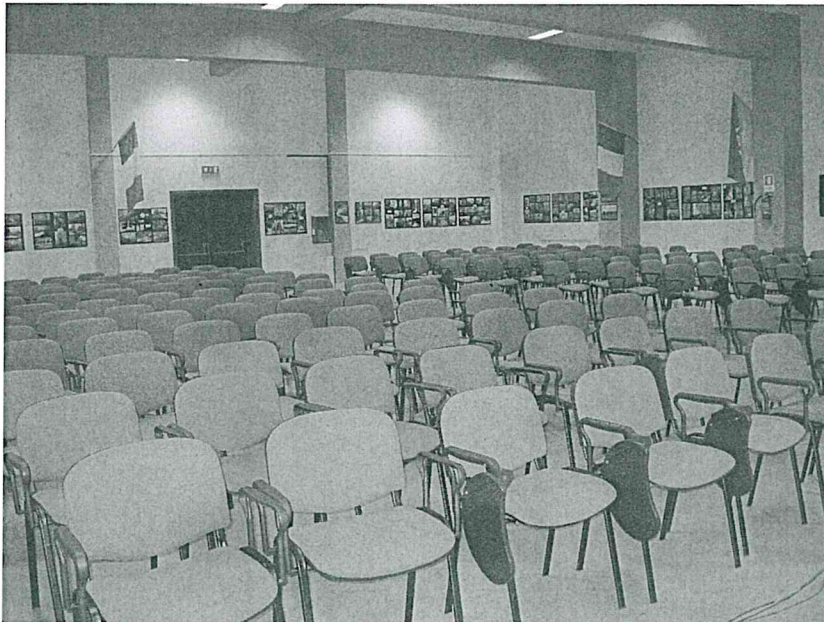




**PROVINCIA REGIONALE DI PALERMO**  
*(oggi Libero Consorzio Comunale di Palermo, ai sensi della L.R. 8/2014)*  
**Direzione Manutenzione Edifici Scolastici, Manutenzione Edilizia Sportiva, Turistica e per le Attività  
Produttive - Nuova Edilizia Scolastica, Patrimoniale, Turistico-Sportiva**

**LAVORI DI MANUTENZIONE STRAORDINARIA PER L'OTTIMAZIONE ENERGETICA E LA  
RIFUNZIONALIZZAZIONE D'USO DEGLI EDIFICI SCOLASTICI DI VIA S. CUSIMANO,  
VIA UMBERTO I° DI CORLEONE E DI VIA ETTORE MAJORANA DI MARINEO**  
DOCUMENTAZIONE FOTOGRAFICA

**SEDE CENTRALE-CORLEONE**



**FOTO N°13 –AUDITORIUM**

L'intervento prevede la sostituzione delle poltroncine.







**PROVINCIA REGIONALE DI PALERMO**  
*(oggi Libero Consorzio Comunale di Palermo, ai sensi della L.R. 8/2014)*  
**Direzione Manutenzione Edifici Scolastici, Manutenzione Edilizia Sportiva, Turistica e per le Attività  
Produttive - Nuova Edilizia Scolastica, Patrimoniale, Turistico-Sportiva**

**LAVORI DI MANUTENZIONE STRAORDINARIA PER L'OTTIMAZIONE ENERGETICA E LA  
RIFUNZIONALIZZAZIONE D'USO DEGLI EDIFICI SCOLASTICI DI VIA S. CUSIMANO,  
VIA UMBERTO I° DI CORLEONE E DI VIA ETTORE MAJORANA DI MARINEO**  
DOCUMENTAZIONE FOTOGRAFICA

### **SEDE ITC-MARINEO**



#### **FOTO N°14**

Il prospetto con gli infissi ammalorati. L'intervento prevede la sostituzione con infissi della stessa tipologia in alluminio.

