



PROVINCIA REGIONALE DI PALERMO

(oggi Libero Consorzio Comunale di Palermo ai sensi della L.R.8/2014)

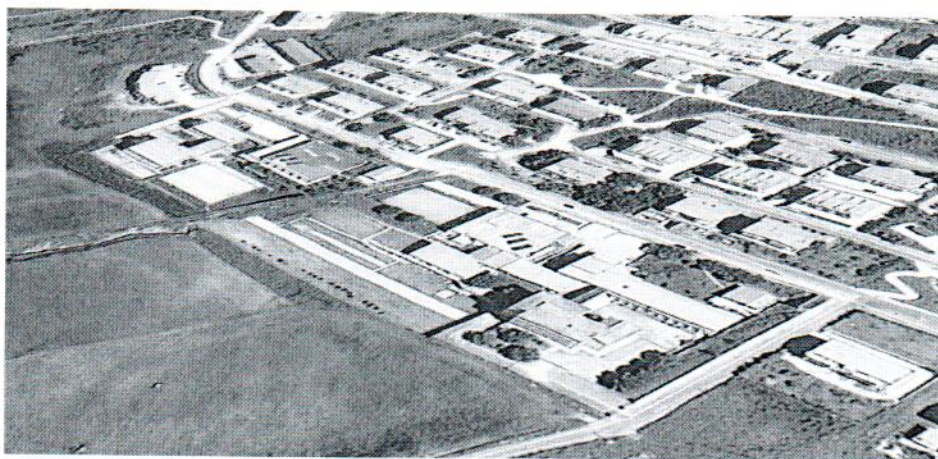
DIREZIONE MANUTENZIONE EDIFICI SCOLASTICI,

MANUTENZIONE EDILIZIA SPORTIVA TURISTICA E PER LE ATTIVITA' PRODUTTIVE, NUOVA EDILIZIA SCOLASTICA, PATRIMONILE, TURISTICO SORTIVA

Via Roma, 19 - PALERMO - Tel. 091-6628717 - Fax 091-6628734

REALIZZAZIONE DELL'INTERVENTO DI LAVORI DI MANUTENZIONE STRAORDINARIA DEGLI EDIFICI SITI IN GANGI VIA ROCCO CHINNICI, VIA FALCONE BORSELLINO, PER LA OTTIMIZZAZIONE ENERGETICA E LA RIFUNZIONALIZZAZIONE D'USO

Programma Operativo FESR Sicilia 2007/2013 di finanziamento del Bando pubblico relativo al: PON-FESR "Ambienti per l'apprendimento" Asse II "Qualità degli ambienti scolastici" Obiettivo C "incrementare la qualità delle infrastrutture scolastiche, l'ecosostenibilità e la sicurezza degli edifici scolastici; potenziare le strutture per garantire la partecipazione delle persone diversamente abili e quelle finalizzate alla qualità della vita degli studenti"



PROGETTO ESECUTIVO

€. 749.973,97

Palermo, li

Tav. D.O.EG - Documentazione

23 MAG. 2014

fotografica

Il Progettista

Geom. Santo Dionisi

I collaboratori alla Progettazione

Geom. Salvatore Messina

Geom. Antonino Quagliana

Arch. Mario Dragotto

Il Supporto al R.U.P.

Ing. Daniele Niasi

Si esprime parere tecnico favorevole ai sensi dell'art. 5 comma 3° della legge regionale n° 12 del 12 luglio 2011 e s.m.i.

Palermo li 26 maggio 2014 Prot. 2981

Il Responsabile Unico del Procedimento

Prof. Cataldo Manzone

Prof. Cataldo Manzone





Esc da Street View

© 2008 Google

© 2014 Google

© 2013 Google

Google earth

37°47'50.07"N 14°11'53.59"E elev 2585 ft alt 2594 ft

Señalar un problema



Esc da Street View



© 2009 Google

© 2014 Google
© 2013 Google

Google earth

37°47'49.43"N 14°11'54.51"E elev 2589 ft alt 2599 ft

Segnala un problema



Esci da Street View



© 2014 Google
© 2013 Google

Google earth

Segnata un problema

37°47'45.7"N 14°11'59.50"E elev 2623 ft alt 2579 ft



Esci da Street View



©2009 Google

© 2014 © Google
© 2013 Google

Google earth

[Segnala un problema](#)

37°47'45.46"N 14°11'59.28"E elev 2622 ft alt 2619 ft





Esc da Street View



© 2014 © Google
© 2013 © Google

Google earth

37°47'42.57"N 14°11'59.33"E elev 2596 ft alt 2603 ft

Search and problems





Image © 2014 DigitalGlobe
© 2013 Google

Google earth

2005

Data di acquisizione delle immagini: 4/1/2012 37°47'45.47"N 14°11'56.58"E elev 2574 ft alt 3269 ft



Esc da Street View

2013 Google

© 2014 Google
© 2013 Google

Google earth

Scena a un problema

37°47'46.55"N 14°11'56.84"E elev 2598 ft alt 2606 ft



Esc da Street View



© 2014 Google
© 2013 Google

Google earth

37°47'50.20"N 14°11'52.90"E elev 2584 ft alt 2591 ft

Segna la tua posizione

























































PER VERBA
SIBI
QUI
SIBI



VATORE INZ
10-02-1910
D

VETRANO
GAETANO
T. 10-4-1948
78

SAVARINO
GAETANO
T. 8-4-1948
81

ANGELO
DI VIGNI
T. 21-12-1910
M. 9-3-1993
D

ISIDORO
COCO
DI ANNO
M. 3-3-1910

PIANO 1
SEZIONE 36

















