



Provincia Regionale di Palermo

PROVINCIA REGIONALE DI PALERMO
AREA VIABILITÀ E TRASPORTI

Visto, si esprime parere tecnico favorevole ai sensi
del D. Lgs n. 163/2006 con le modifiche
ed integrazioni di cui alla L.R. n. 12/2011
N. 62853 Palermo 01 AGO. 2013
IL RESPONSABILE DEL PROCEDIMENTO

DISEGNI OPERE D'ARTE

OGGETTO

**Strada Intercomunale di Valle del Fico.
Lavori di M.S., per il consolidamento del corpo stradale, ripresa della
sovrastuttura stradale ed opere di corredo. Perizia di €. 1.100.000,00**

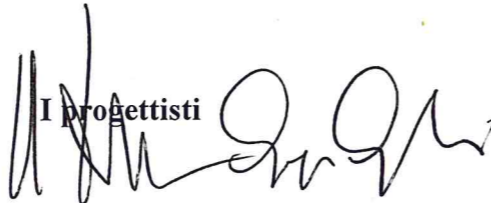
**Progetto stralcio dei lavori di urgenza per il consolidamento del corpo stradale,
ripresa della sovrastuttura stradale alla progressiva 4+800 della strada
Intercomunale n° 18 di Valle del Fico.**

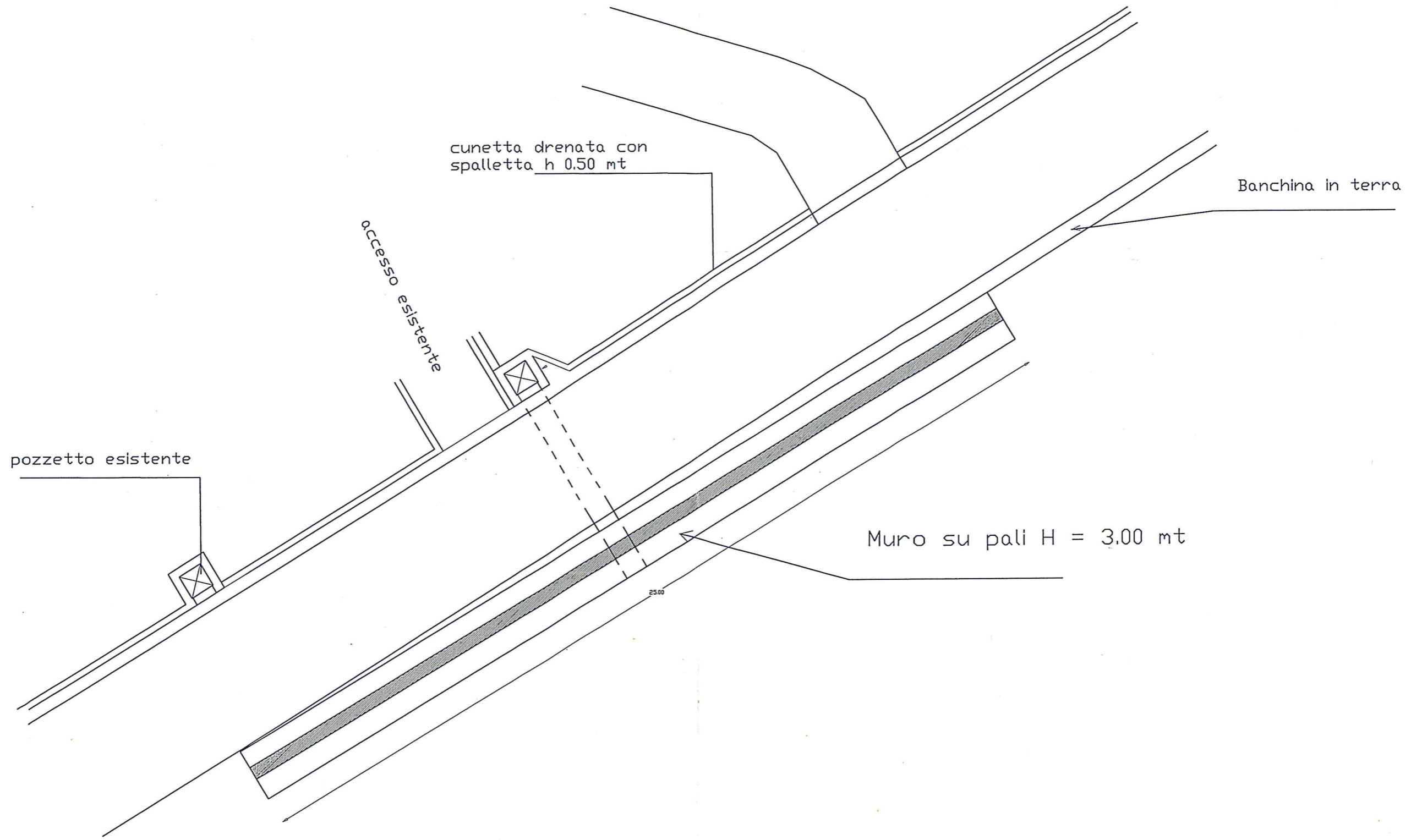
PERIZIA di Euro

200.000,00

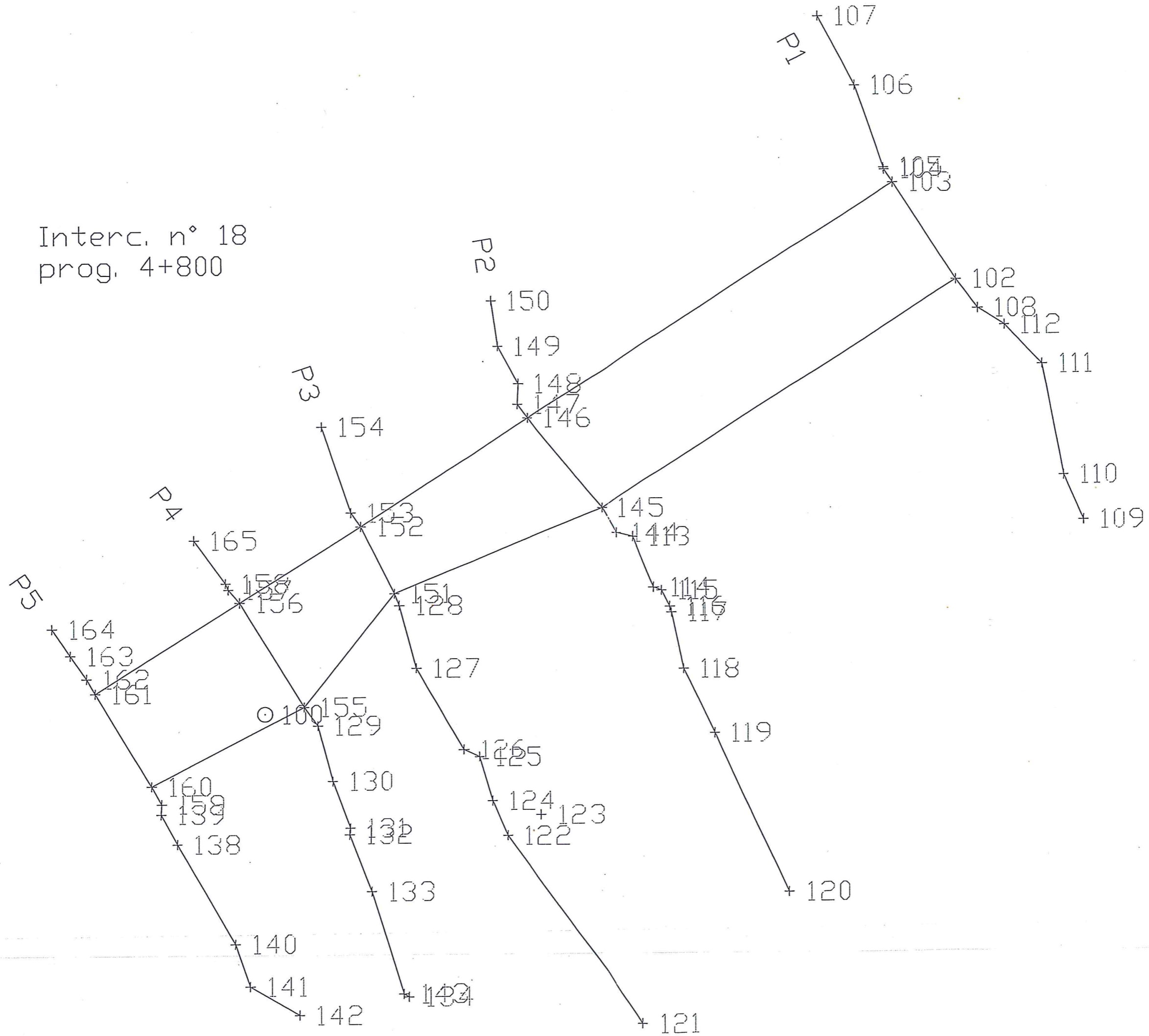
COMMITTENTE

Provincia Regionale di Palermo

I progettisti 



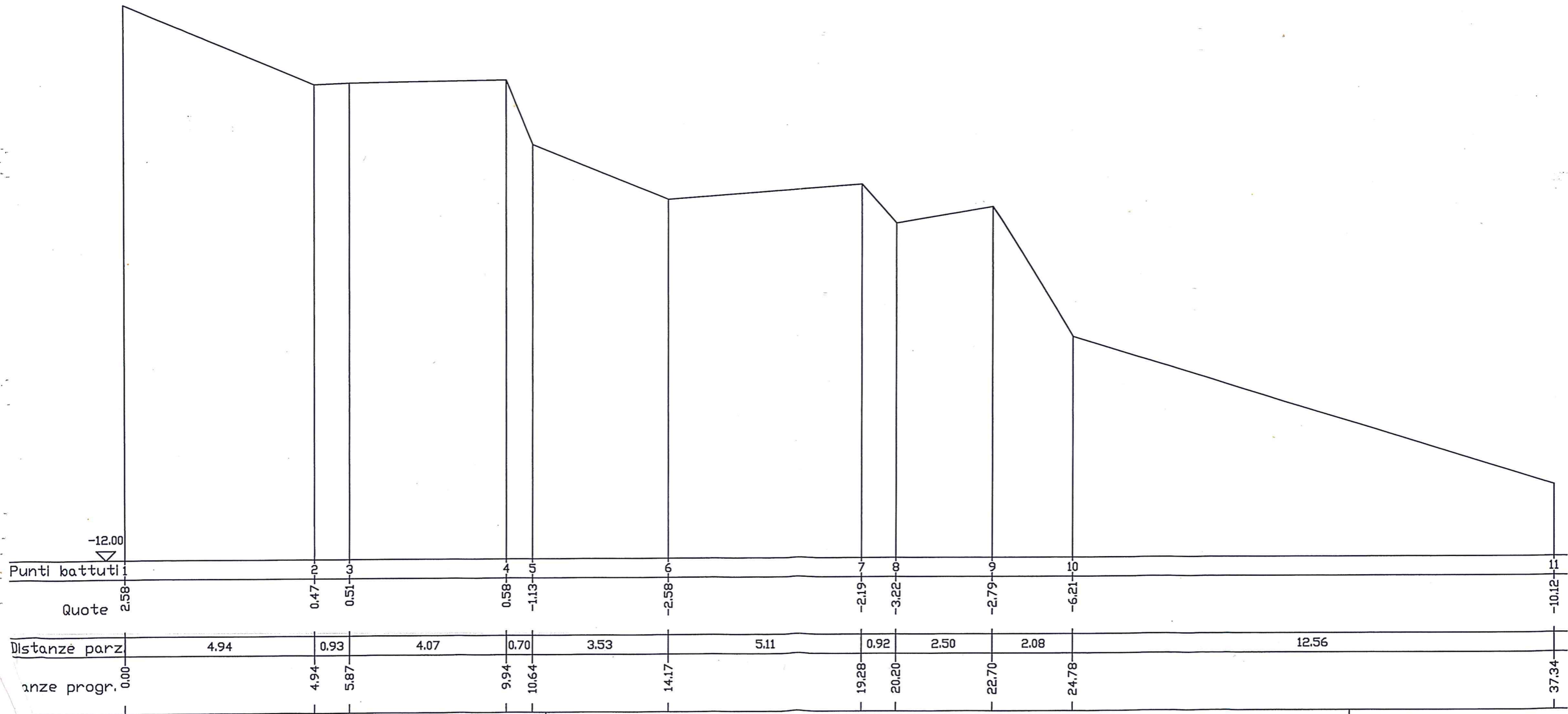
Interc. n° 18
prog. 4+800



profilo dei luoghi

SCALA LUNGHEZZE 1 : 100

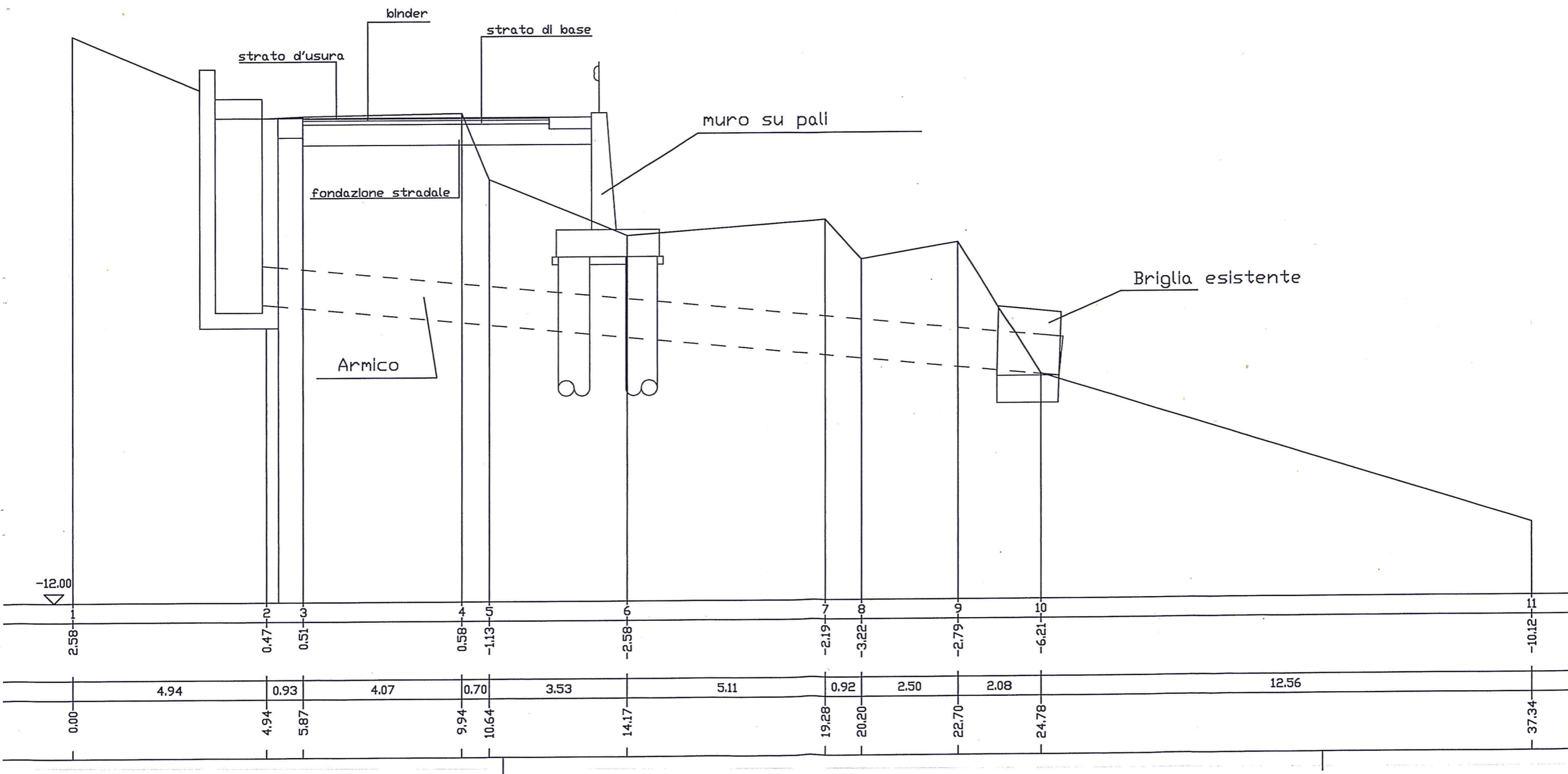
SCALA ALTEZZE 1 : 100



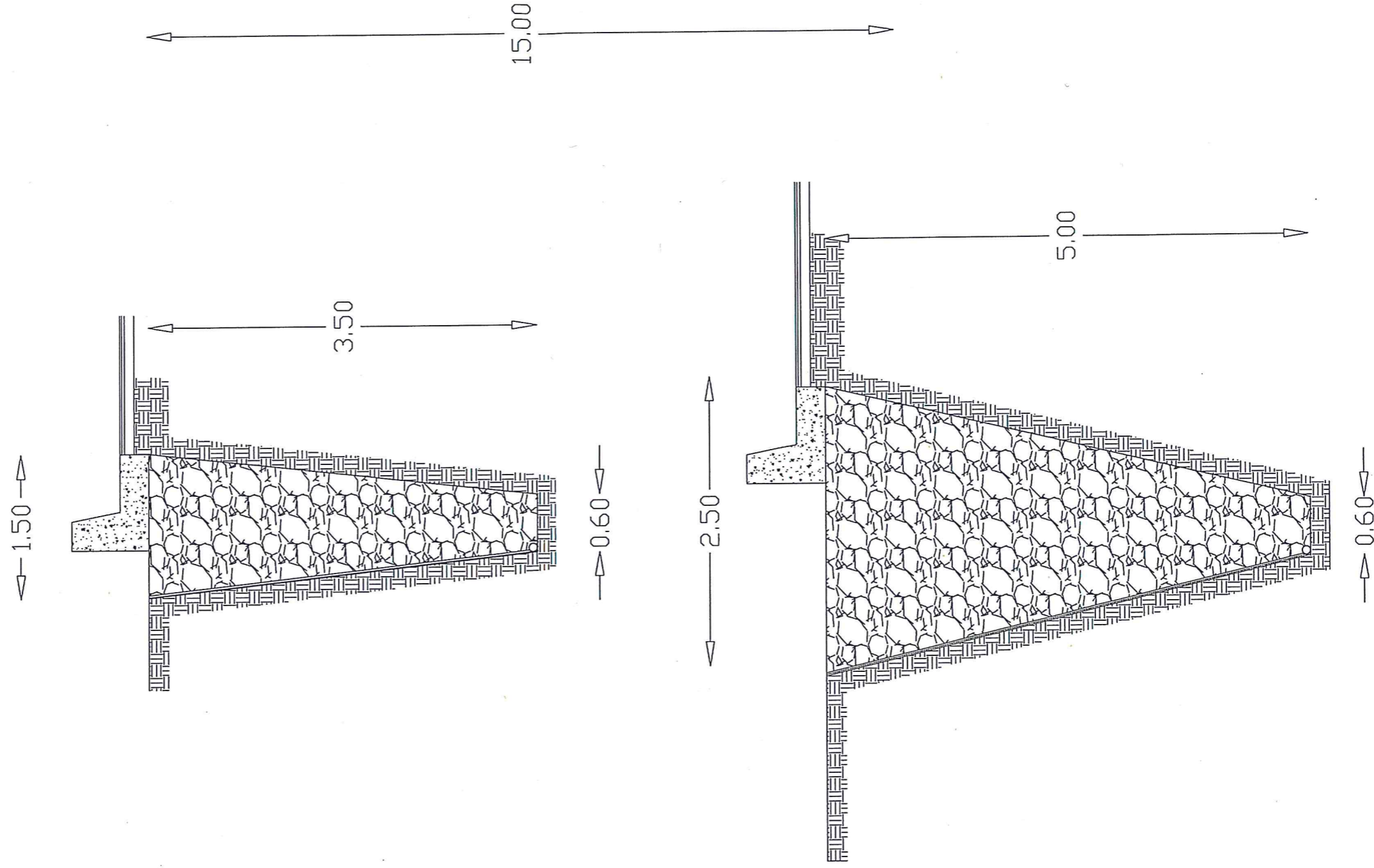
profilo dei luoghi con sezione

SCALA LUNGHEZZE 1 : 100

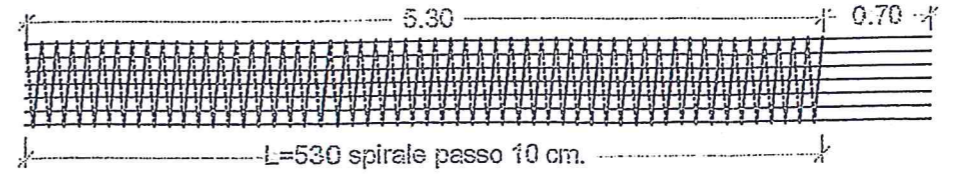
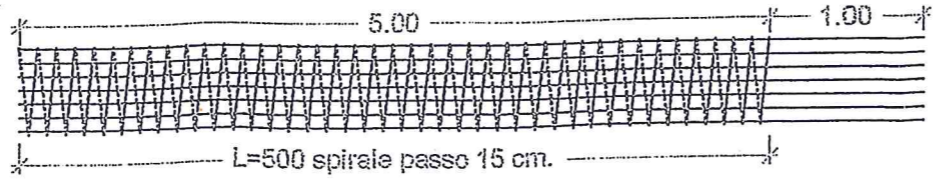
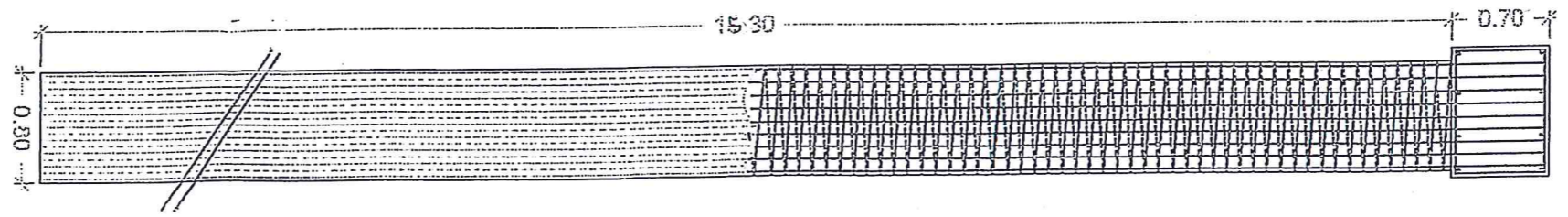
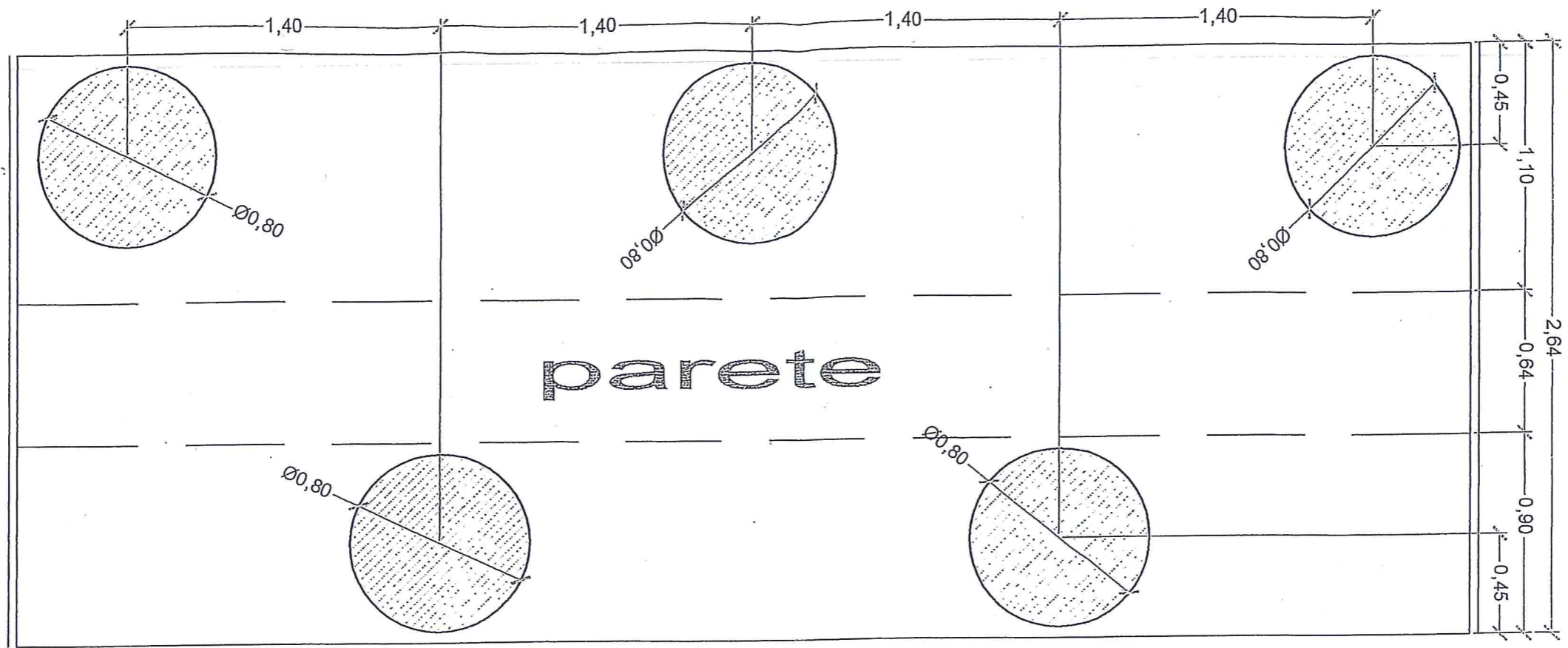
SCALA ALTEZZE 1 : 100



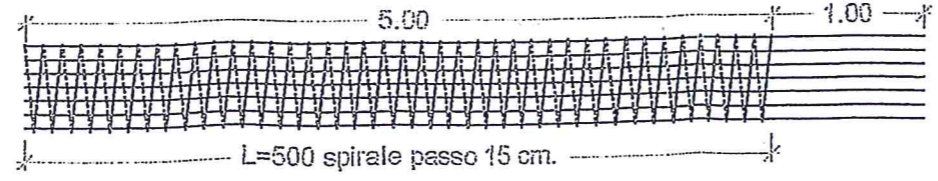
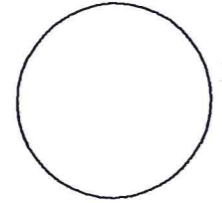
CUNETTA DRENATA H = 0.50



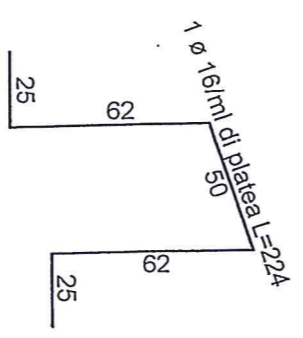
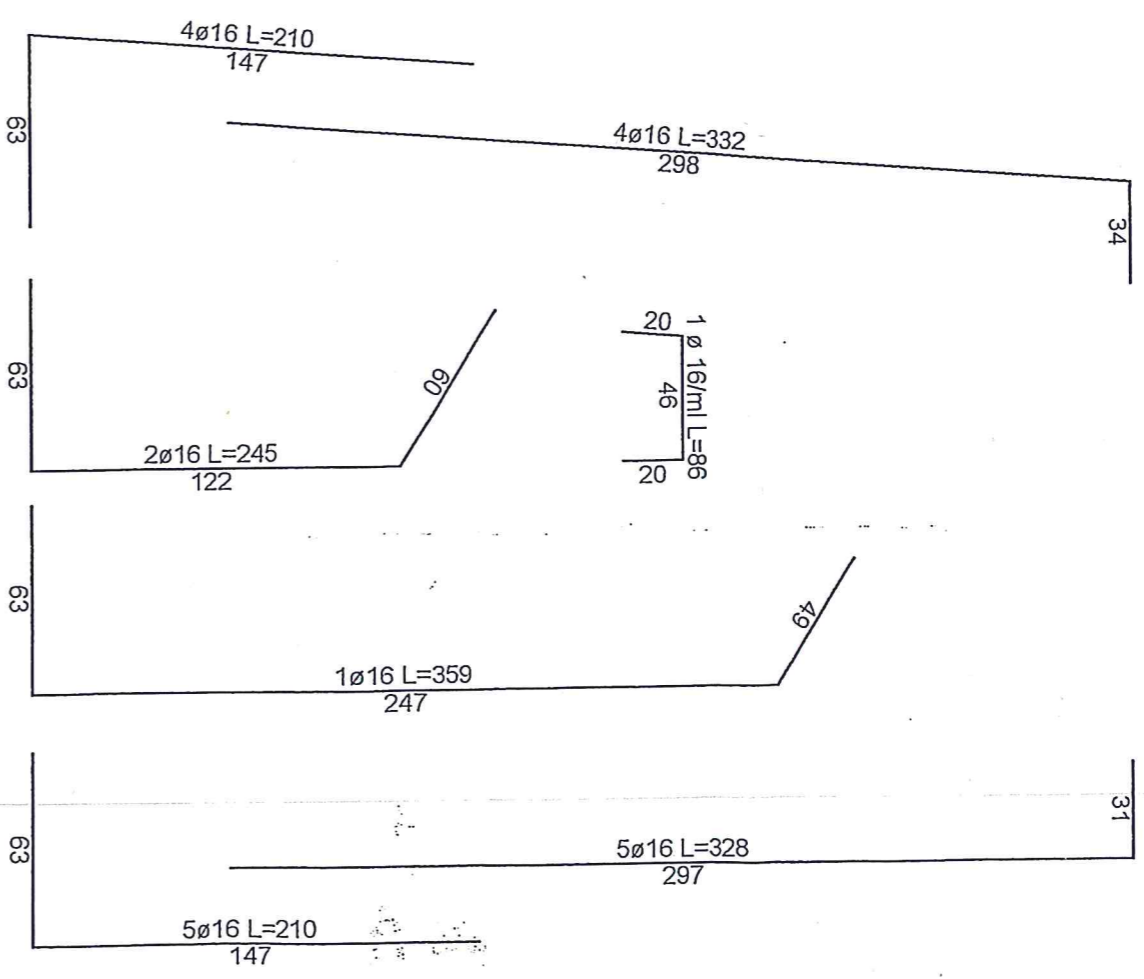
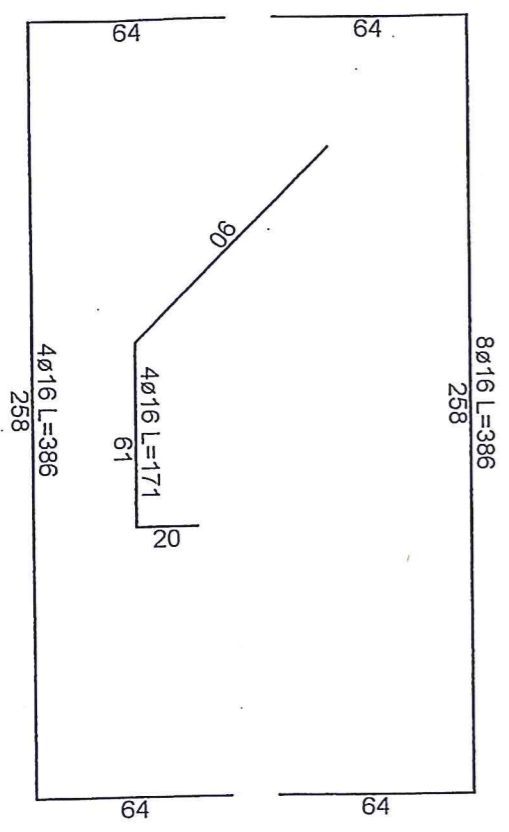
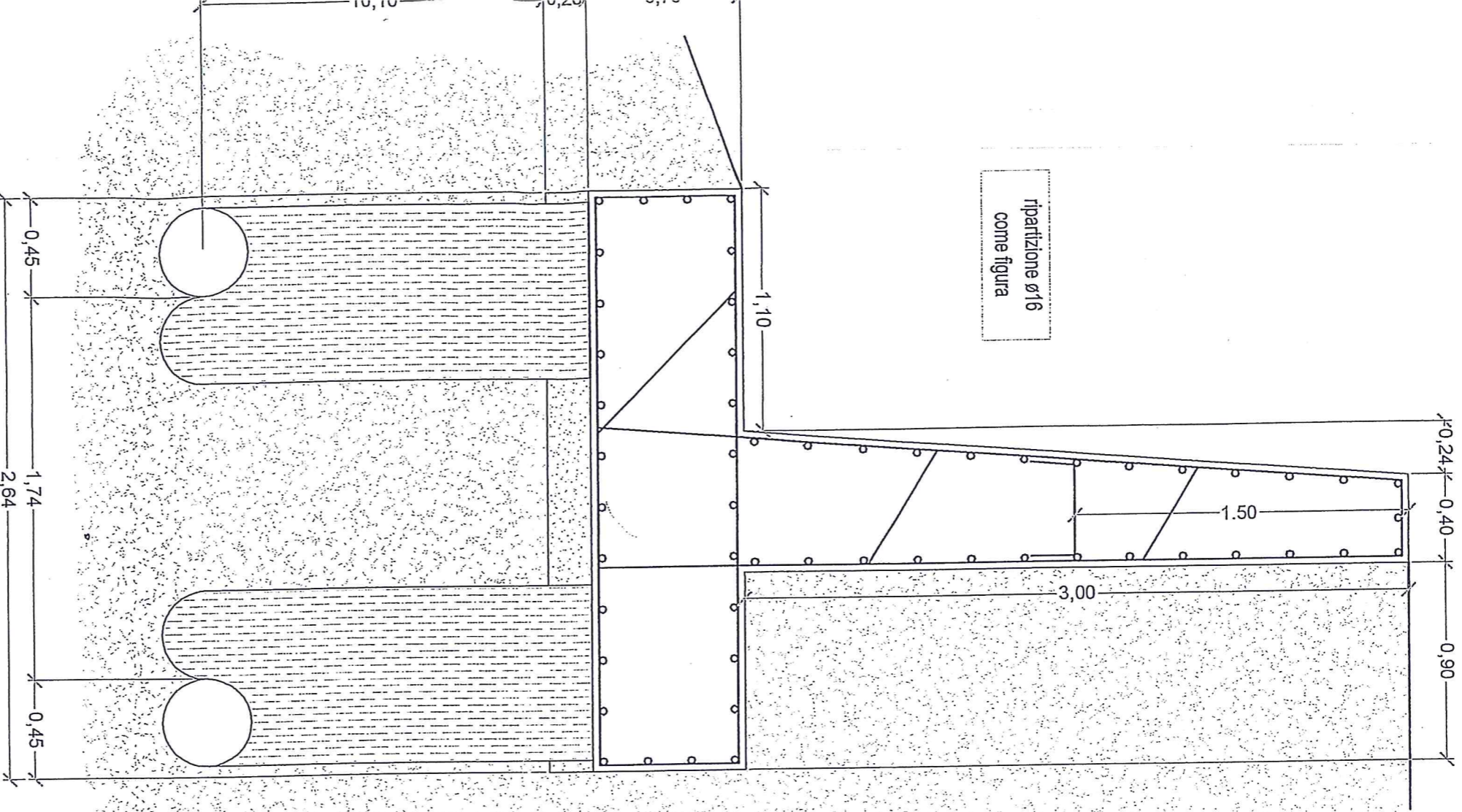
~~1~~ 00 4



N.3 anelli $\varnothing 16$ *gabbia
SV=(215+25) cm.



muro tipo



prescrizioni sui materiali
cemento tipo 425
Rck=250 kg/cm ²
acciaio tipo Fe b 44 K
copriferro cm.3
sezioni ø 8, 16