

CITTA' METROPOLITANA DI PALERMO

DIREZIONE INFRASTRUTTURE
VIABILITA' MOBILITA' E TRASPORTI
CLASSIFICAZIONE STRUTTURE
RICETTIVE ALBERGHIERE



Intervento di somma urgenza per la realizzazione di un by-pass provvisoria sulla Ex Consortile n. 22 Di Serra del Monaco in corrispondenza del km. 4+300 circa in corrispondenza del torrente Guardiola.

Perizia di Stima € 112.500,00

- Relazione Tecnica
- Perizia di stima
- Computo metrico estimativo
- Capitolato Speciale d'Appalto
- Elenco Prezzi
- Analisi Prezzi
- Sommario del computo metrico
- Disegni opere d'arte
- Documentazione fotografica
- Corografia
- Piano di sicurezza

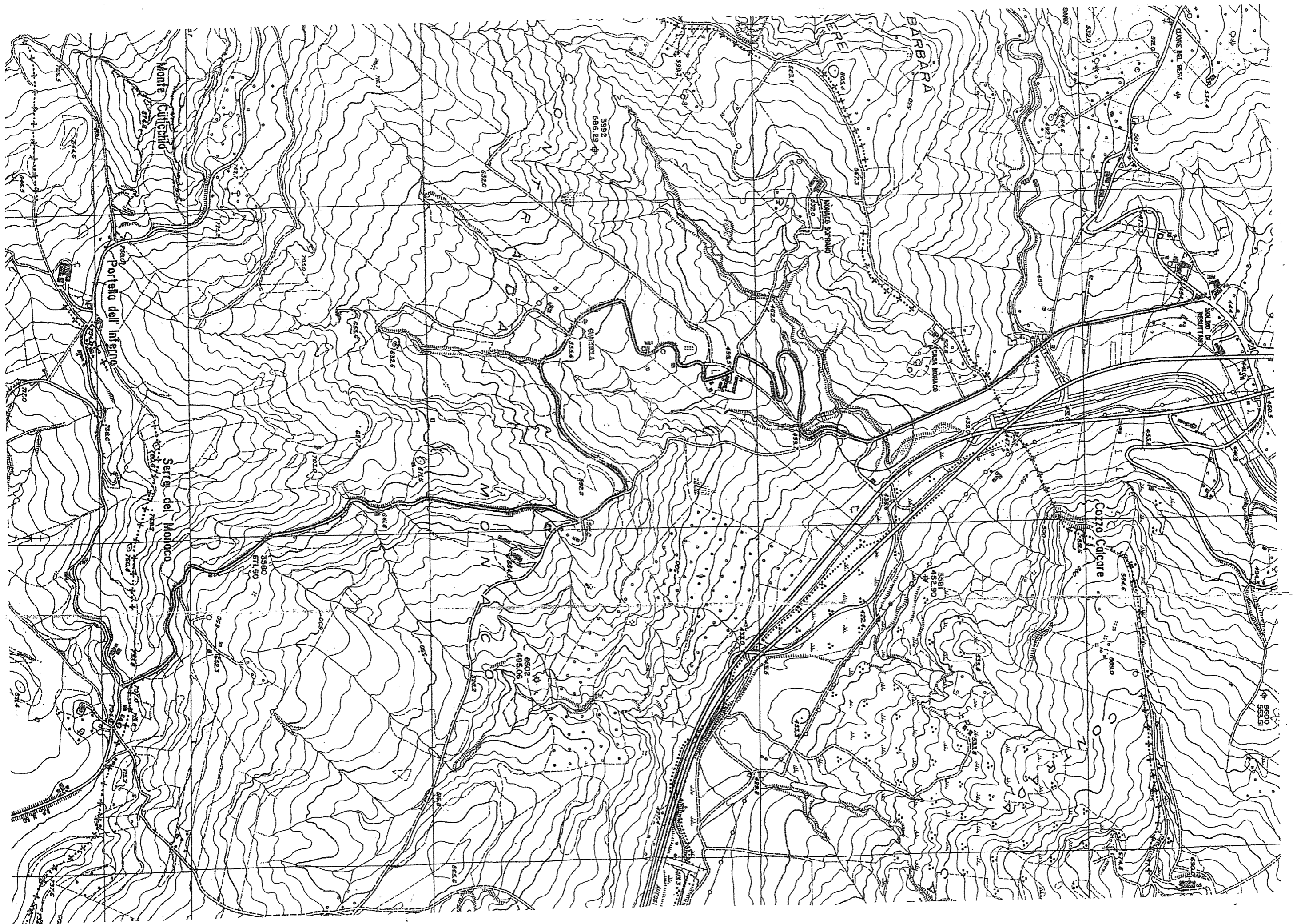
Il Progettista
(Ing. Girolamo Schiera)

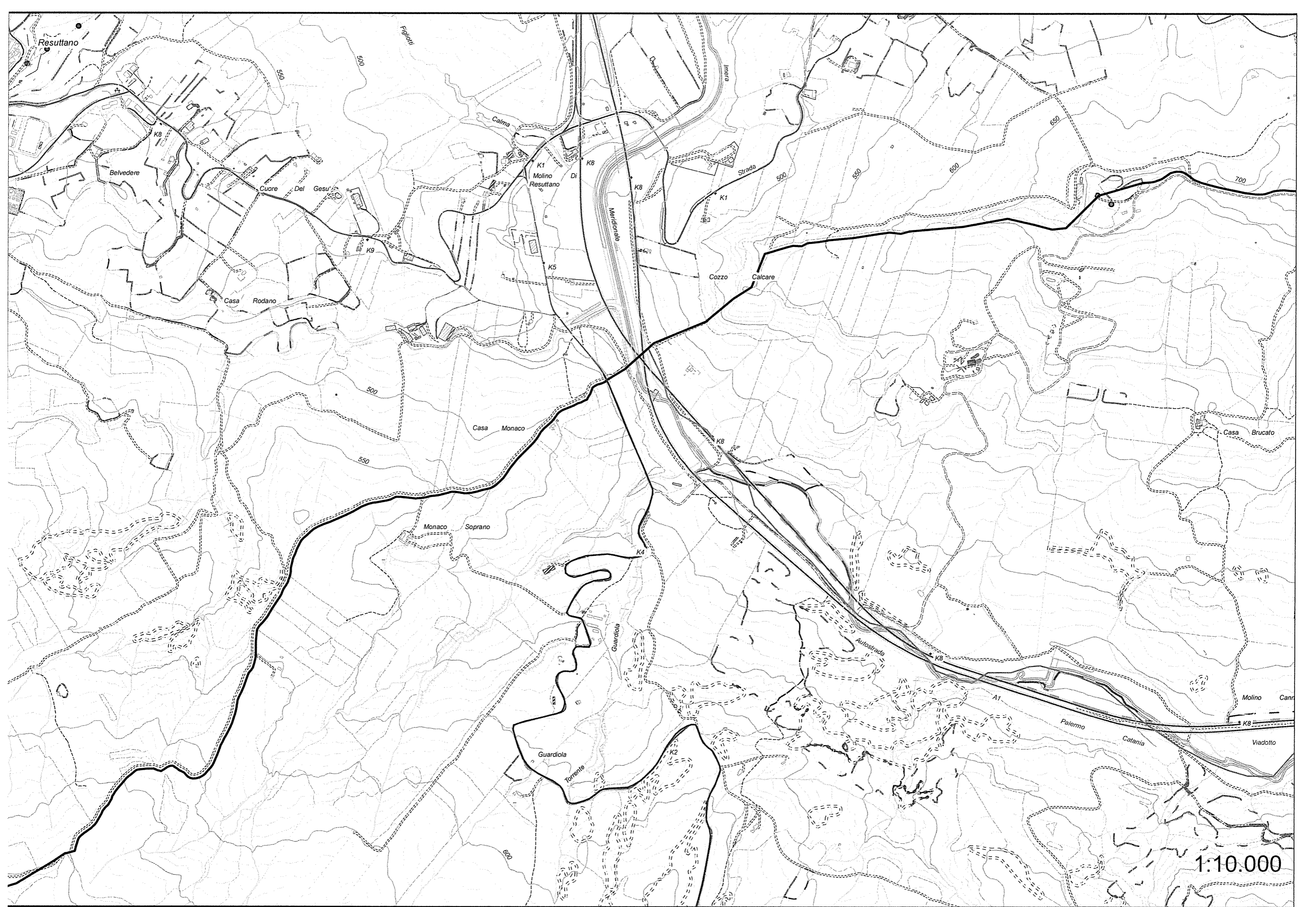
Palermo, li

06 MAR 2017

Prot.N.

019952





1:10.000