

Consorzio Universitario della Provincia di Palermo

Allegato n° 4

Fornitura e collocazione di Climatizzatori per la sede di Cefalù

A

COMPUTO METRICO ESTIMATIVO

Palermo maggio 2007

Il Tecnico
Ing. L. Fruscione



N°	N.E.P.	DESCRIZIONE	Quantita'	Prezzo Unitario	Importo
		RIPORTO			
		Impianto di climatizzazione			
1		<p>NP.01 Fornitura e collocazione di pompa di calore monosplit per collocazione pavimento/soffitto a refrigerante ecologico avente le seguenti caratteristiche:</p> <ul style="list-style-type: none"> - unità interna di dimensioni 1670x238x700 mm; - refrigerante ecologico R410A; - Unità esterna dotata di compressore rotativo o scroll ; - Unità esterna trattata con sostanze protettive anti ruggine - dimensioni 860x910x325 mm; - Bacinella raccogli condensa dell'unità interna per consentire l'installazione sia orizzontale (soffitto) che in verticale; - pompetta elettromagnetica di sollevamento condensa di potenza adeguata per consentire lo scarico della condensa a quota maggiore dell'installazione dell'unità interna; - Griglia di aspirazione e filtri rigenerabili facilmente estraibili per permettere una rapida pulizia; - ripristino automatico in caso di caduta di tensione; - modalità di funzionamento notturno; - Potenza frigorifera non inferiore a 7.740 Frig/h; - deumidificazione 2,8 l/h; - potenza assorbita totale a freddo 2,9 Kw; - potenza termica non inferiore a 8.256 Kcal/h; - potenza totale assorbita a caldo 2,8 Kw; - classe di efficienza secondo le direttive 2002/31/CE non inferiore a B; - alimentazione 400 V, 3F, 50 Hz; - portata aria ventilatore interno non inferiore a 1.200 mc/h; - pressione sonora unità interna 50 db; - peso unità interna 38 Kg; - pressione sonora unità esterna 59 bd; - peso unità esterna 85 Kg; - attacchi linea liquido 3/8"; - attacchi linea gas 5/8". <p>Compreso e compensato nel prezzo le tubazioni di collegamento del fluido, a qualunque distanza, il fissaggio dell'unità interna e dell'unità esterna con i mezzi ritenuti più idonei, i fori di passaggio delle tubazioni, la sigillatura degli stessi, i ponteggi di servizio, il collegamento della pompa di sollevamento condensa e quant'altro necessario per dare funzionante la macchina a perfetta regola d'arte con le certificazioni di rito con esclusione dell'alimentazione elettrica che sarà compensata a parte.</p>			
		Aula n°1 1	1,000		
		Aula n°2 1	1,000		
		Aula n°3 1	1,000		
		Aula n°4 1	1,000		
		SOMMANO cad =	4,000	3.500,00	14.000,00
		A RIPORTARE			14.000,00

N°	N.E.P.	DESCRIZIONE	Quantita'	Prezzo Unitario	Importo
		RIPORTO			14.000,00
2		<p>NP.02</p> <p>Fornitura e collocazione di pompa di calore monosplit per collocazione pavimento/soffitto a refrigerante ecologico avente le seguenti caratteristiche:</p> <ul style="list-style-type: none"> - unità interna di dimensioni 1035x238x700 mm; - refrigerante ecologico R410A; - Unità esterna dotata di compressore rotativo o scroll ; - Unità esterna trattata con sostanze protettive anti ruggine - dimensioni 660x900x310 mm; - Bacinella raccogli condensa dell'unità interna per consentire l'installazione sia orizzontale (soffitto) che in verticale; - pompeta elettromagnetica di sollevamento condensa di potenza adeguata per consentire lo scarico della condensa a quota maggiore dell'installazione dell'unità interna; - Griglia di aspirazione e filtri rigenerabili facilmente estraibili per permettere una rapida pulizia; - ripristino automatico in caso di caduta di tensione; - modalità di funzionamento notturno; - Potenza frigorifera non inferiore a 6.020 Frig/h; - deumidificazione 2,3 l/h; - potenza assorbita totale a freddo 2,32 Kw; - potenza termica non inferiore a 6.708 Kcal/h; - potenza totale assorbita a caldo 2,3 Kw; - classe di efficienza secondo le direttive 2002/31/CE non inferiore a B; - alimentazione 220 V, 1F, 50 Hz; - portata aria ventilatore interno non inferiore a 1.120 mc/h; - pressione sonora unità interna 49 db; - peso unità interna 35 Kg; - pressione sonora unità esterna 57 bd; - peso unità esterna 56 Kg; - attacchi linea liquido 3/8"; - attacchi linea gas 5/8". <p>Compreso e compensato nel prezzo le tubazioni di collegamento del fluido, a qualunque distanza, il fissaggio dell'unità interna e dell'unità esterna con i mezzi ritenuti più idonei, i fori di passaggio delle tubazioni, la sigillatura degli stessi, i ponteggi di servizio, il collegamento della pompa di sollevamento condensa e quant'altro necessario per dare funzionante la macchina a perfetta regola d'arte con le certificazioni di rito con esclusione dell'alimentazione elettrica che sarà compensata a parte.</p> <p style="padding-left: 40px;">Aula informatica</p> <p style="padding-left: 40px;">1</p>			
		SOMMANO cad =	1,000		
			1,000	2.950,00	2.950,00
3		<p>NP.03</p> <p>Fornitura e collocazione di pompa di calore monosplit per collocazione pavimento/soffitto a refrigerante ecologico avente le seguenti caratteristiche:</p> <ul style="list-style-type: none"> - unità interna di dimensioni 1035x238x700 mm; - refrigerante ecologico R410A; - Unità esterna dotata di compressore rotativo o scroll - - dimensioni 660x900x310 mm; 			
		A RIPORTARE			16.950,00

N°	N.E.P.	DESCRIZIONE	Quantita'	Prezzo Unitario	Importo
		<p style="text-align: center;">RIPORTO</p> <ul style="list-style-type: none"> - Unità esterna trattata con sostanze protettive antiruggine; - Bacinella raccogli condensa dell'unità interna per consentire l'installazione sia orizzontale (soffitto) che in verticale; - pompeta elettromagnetica di sollevamento condensa di potenza adeguata per consentire lo scarico della condensa a quota maggiore dell'installazione dell'unità interna; - Griglia di aspirazione e filtri rigenerabili facilmente estraibili per permettere una rapida pulizia; - ripristino automatico in caso di caduta di tensione; - modalità di funzionamento notturno; - Potenza frigorifera non inferiore a 4.558 Frig/h; - deumidificazione 1,5 l/h; - potenza assorbita totale a freddo 1,75 Kw; - potenza termica non inferiore a 5.074 Kcal/h; - potenza totale assorbita a caldo 1,83 Kw; - classe di efficienza secondo le direttive 2002/31/CE non inferiore a B; - alimentazione 220 V, 1F, 50 Hz; - portata aria ventilatore interno non inferiore a 830 mc/h; - pressione sonora unità interna 45 db; - peso unità interna 32 Kg; - pressione sonora unità esterna 56 db; - peso unità esterna 53 Kg; - attacchi linea liquido 1/4"; - attacchi linea gas 1/2". <p>Compreso e compensato nel prezzo le tubazioni di collegamento del fluido, a qualunque distanza, il fissaggio dell'unità interna e dell'unità esterna con i mezzi ritenuti più idonei, i fori di passaggio delle tubazioni, la sigillatura degli stessi, i ponteggi di servizio, il collegamento della pompa di sollevamento condensa e quant'altro necessario per dare funzionante la macchina a perfetta regola d'arte con le certificazioni di rito con esclusione dell'alimentazione elettrica che sarà compensata a parte.</p> <p style="padding-left: 20px;">presidenza 1</p> <p style="padding-left: 20px;">segreteria 1</p>			16.950,00
		SOMMANO cad =	2,000	2.450,00	4.900,00
4	NP.04	<p>Realizzazione punto di alimentazione climatizzatori, trifase o monofase in canaletta o sottotraccia costituita da:</p> <ul style="list-style-type: none"> - tratto di Linee elettrica di alimentazione del singolo condizionatore trifase o monofase, se necessario sino al punto di intercettazione dei punti alimentazione esistente all'interno dell'ambiente; - portafrutto e frutto adeguato per l'attestazione dei collegamenti elettrici del climatizzatore; - cavo di alimentazione e collegamenti elettrici del climatizzatore e alla pompeta di scarico condensa. <p>Compreso e compensato nel prezzo i ponteggi, le</p>			
		A RIPORTARE			21.850,00

N°	N.E.P.	DESCRIZIONE	Quantita'	Prezzo Unitario	Importo
		RIPORTO eventuali opere murarie necessarie e di finitura, le certificazioni di cui alla legge 46/90 e quant'altro necessario per dare il singolo climatizzatore perfettamente funzionante a perfetta regola d'arte e alle norme vigenti. n°7			21.850,00
		SOMMANO cad =	7,000		
			7,000	150,00	1.050,00
		A RIPORTARE			22.900,00

				Pag.	5
RIEPILOGO CAPITOLI	Pag.	Importo Paragr.	Importo subCap.	IMPORTO	
Impianto di climatizzazione	1				22.900,00
SOMMANO I LAVORI A BASE D'ASTA				€	22.900,00
IVA 20%					5.470,00
TOTALE					5.470,00
IMPORTO COMPLESSIVO				€	28.370,00

Il Tecnico
Ing. L. Frascione



Consorzio Universitario della Provincia di Palermo

Fornitura e collocazione di Climatizzatori per la sede di Cefalù

Allegato n° 4

B

ELENCO PREZZI UNITARI

Palermo maggio 2007

Il Tecnico
Ing. L. Fruscione



N.E.P	Codice Art.	DESCRIZIONE	Un.Mis	Pag. 1 Prezzo Unit
	1NP.01	<p>Voci Finite</p> <p>Fornitura e collocazione di pompa di calore monosplit per collocazione pavimento/soffitto a refrigerante ecologico avente le seguenti caratteristiche:</p> <ul style="list-style-type: none"> - unità interna di dimensioni 1670x238x700 mm; - refrigerante ecologico R410A; - Unità esterna dotata di compressore rotativo o scroll ; - Unità esterna trattata con sostanze protettive antiruggine - dimensioni 860x910x325 mm; - Bacinella raccogli condensa dell'unità interna per consentire l'installazione sia orizzontale (soffitto) che in verticale; - pompetta elettromagnetica di sollevamento condensa di potenza adeguata per consentire lo scarico della condensa a quota maggiore dell'installazione dell'unità interna; - Griglia di aspirazione e filtri rigenerabili facilmente estraibili per permettere una rapida pulizia; - ripristino automatico in caso di caduta di tensione; - modalità di funzionamento notturno; - Potenza frigorifera non inferiore a 7.740 Frig/h; - deumidificazione 2,8 l/h; - potenza assorbita totale a freddo 2,9 Kw; - potenza termica non inferiore a 8.256 Kcal/h; - potenza totale assorbita a caldo 2,8 Kw; - classe di efficienza secondo le direttive 2002/31/CE non inferiore a B; - alimentazione 400 V, 3F, 50 Hz; - portata aria ventilatore interno non inferiore a 1.200 mc/h; - pressione sonora unità interna 50 db; - peso unità interna 38 Kg; - pressione sonora unità esterna 59 db; - peso unità esterna 85 Kg; - attacchi linea liquido 3/8"; - attacchi linea gas 5/8". <p>Compreso e compensato nel prezzo le tubazioni di collegamento del fluido, a qualunque distanza, il fissaggio dell'unità interna e dell'unità esterna con i mezzi ritenuti più idonei, i fori di passaggio delle tubazioni, la sigillatura degli stessi, i ponteggi di servizio, il collegamento della pompa di sollevamento condensa e quant'altro necessario per dare funzionante la macchina a perfetta regola d'arte con le certificazioni di rito con esclusione dell'alimentazione elettrica che sarà compensata a parte.</p> <p>Euro tremilacinquecento</p>	€/cad	3.500,00
	2NP.02	<p>Fornitura e collocazione di pompa di calore monosplit per collocazione pavimento/soffitto a refrigerante ecologico avente le seguenti caratteristiche:</p> <ul style="list-style-type: none"> - unità interna di dimensioni 1035x238x700 mm; - refrigerante ecologico R410A; - Unità esterna dotata di compressore rotativo o scroll ; - Unità esterna trattata con sostanze protettive antiruggine - dimensioni 660x900x310 mm; - Bacinella raccogli condensa dell'unità interna per consentire l'installazione sia orizzontale (soffitto) che in verticale; - pompetta elettromagnetica di sollevamento condensa di potenza adeguata per consentire lo scarico della condensa a quota maggiore dell'installazione dell'unità interna; - Griglia di aspirazione e filtri rigenerabili facilmente estraibili per permettere una rapida pulizia; - ripristino automatico in caso di caduta di tensione; - modalità di funzionamento notturno; - Potenza frigorifera non inferiore a 6.020 Frig/h; - deumidificazione 2,3 l/h; - potenza assorbita totale a freddo 2,32 Kw; - potenza termica non inferiore a 6.708 Kcal/h; - potenza totale assorbita a caldo 2,3 Kw; - classe di efficienza secondo le direttive 2002/31/CE non inferiore a B; 		

N.E.P	Codice Art.	DESCRIZIONE	Un.Mis	Prezzo Unit
		<ul style="list-style-type: none"> - alimentazione 220 V, 1F, 50 Hz; - portata aria ventilatore interno non inferiore a 1.120 mc/h; - pressione sonora unità interna 49 db; - peso unità interna 35 Kg; - pressione sonora unità esterna 57 bd; - peso unità esterna 56 Kg; - attacchi linea liquido 3/8"; - attacchi linea gas 5/8". <p>Compreso e compensato nel prezzo le tubazioni di collegamento del fluido, a qualunque distanza, il fissaggio dell'unità interna e dell'unità esterna con i mezzi ritenuti più idonei, i fori di passaggio delle tubazioni, la sigillatura degli stessi, i ponteggi di servizio, il collegamento della pompa di sollevamento condensa e quant'altro necessario per dare funzionante la macchina a perfetta regola d'arte con le certificazioni di rito con esclusione dell'alimentazione elettrica che sarà compensata a parte.</p> <p>Euro duemilanovecentocinquanta</p>	€/cad	2.950,00
	3NP.03	<p>Fornitura e collocazione di pompa di calore monosplit per collocazione pavimento/soffitto a refrigerante ecologico avente le seguenti caratteristiche:</p> <ul style="list-style-type: none"> - unità interna di dimensioni 1035x238x700 mm; - refrigerante ecologico R410A; - Unità esterna dotata di compressore rotativo o scroll - dimensioni 660x900x310 mm; - Unità esterna trattata con sostanze protettive antiruggine; - Bacinella raccogli condensa dell'unità interna per consentire l'installazione sia orizzontale (soffitto) che in verticale; - pompetta elettromagnetica di sollevamento condensa di potenza adeguata per consentire lo scarico della condensa a quota maggiore dell'installazione dell'unità interna; - Griglia di aspirazione e filtri rigenerabili facilmente estraibili per permettere una rapida pulizia; - ripristino automatico in caso di caduta di tensione; - modalità di funzionamento notturno; - Potenza frigorifera non inferiore a 4.558 Frig/h; - deumidificazione 1,5 l/h; - potenza assorbita totale a freddo 1,75 Kw; - potenza termica non inferiore a 5.074 Kcal/h; - potenza totale assorbita a caldo 1,83 Kw; - classe di efficienza secondo le direttive 2002/31/CE non inferiore a B; - alimentazione 220 V, 1F, 50 Hz; - portata aria ventilatore interno non inferiore a 830 mc/h; - pressione sonora unità interna 45 db; - peso unità interna 32 Kg; - pressione sonora unità esterna 56 bd; - peso unità esterna 53 Kg; - attacchi linea liquido 1/4"; - attacchi linea gas 1/2". <p>Compreso e compensato nel prezzo le tubazioni di collegamento del fluido, a qualunque distanza, il fissaggio dell'unità interna e dell'unità esterna con i mezzi ritenuti più idonei, i fori di passaggio delle tubazioni, la sigillatura degli stessi, i ponteggi di servizio, il collegamento della pompa di sollevamento condensa e quant'altro necessario per dare funzionante la macchina a perfetta regola d'arte con le certificazioni di rito con esclusione dell'alimentazione elettrica che sarà compensata a parte.</p> <p>Euro duemilaquattrocentocinquanta</p>	€/cad	2.450,00
	4NP.04	<p>Realizzazione punto di alimentazione climatizzatori, trifase o monofase in canaletta o sottotraccia costituita da:</p> <ul style="list-style-type: none"> - tratto di Linee elettrica di alimentazione del singolo condizionatore trifase o monofase, se necessario sino al punto di intercettazione del punti alimentazione esistente all'interno dell'ambiente; - portafrutto e frutto adeguato per l'attestazione dei collegamenti elettrici del climatizzatore; 		

N.E.P	Codice Art.	DESCRIZIONE	Un.Mis	Prezzo Unit
		<p>- cavo di alimentazione e collegamenti elettrici del climatizzatore e alla pompetta di scarico condensa. Compreso e compensato nel prezzo i ponteggi, le eventuali opere murarie necessarie e di finitura, le certificazioni di cui alla legge 46/90 e quant'altro necessario per dare il singolo climatizzatore perfettamente funzionante a perfetta regola d'arte e alle norme vigenti. Euro centocinquanta</p>	€/cad	150,00

Consorzio Universitario della Provincia di Palermo



Sede legale Palazzo Comitini
Via Maqueda 100 – 90134 PA
Tel. Uffici 091 662333 – 6628547
Fax 091 6628317
Codice Fiscale 05209620821

Allegato "C"

Oggetto: Sede di Cefalù – Fornitura in opera di climatizzatori

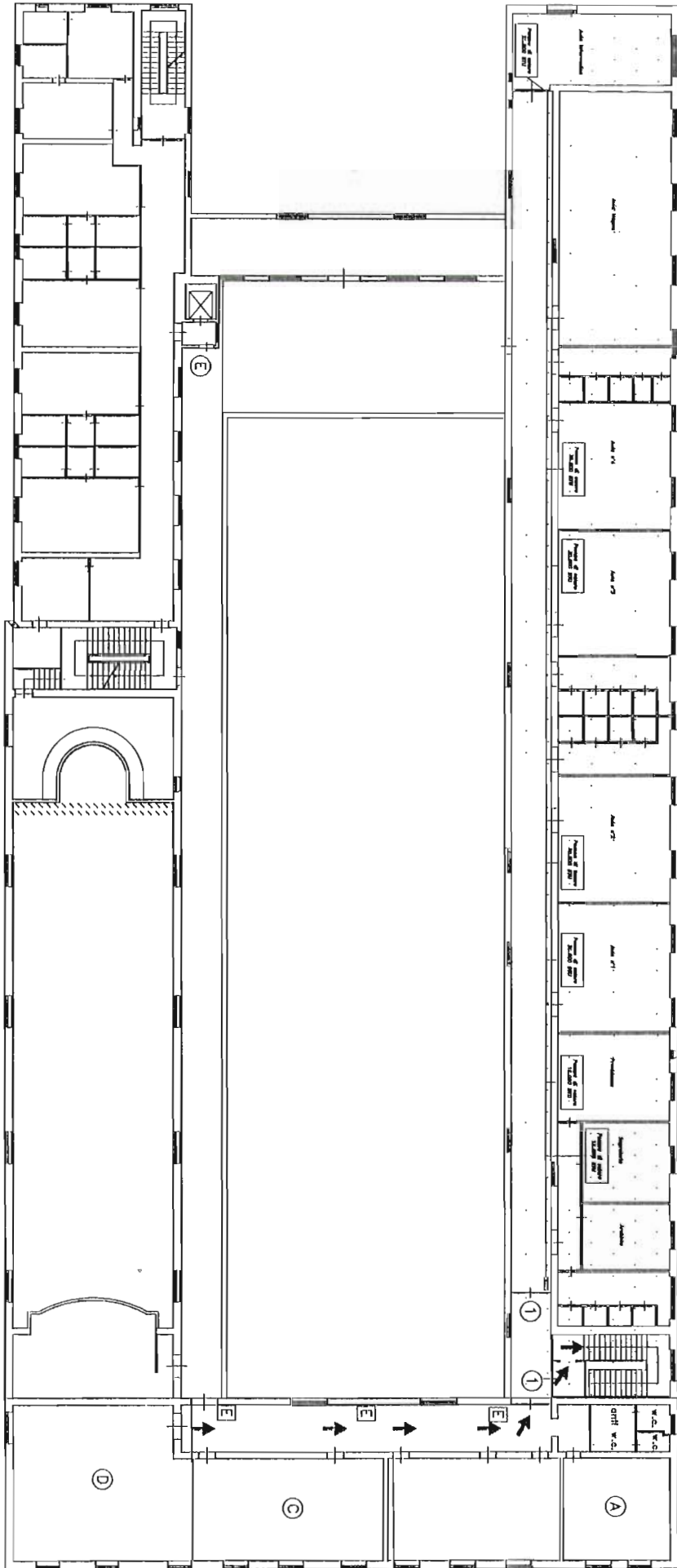
PLANIMETRIA CON UBICAZIONE POMPE DI CALORE

C

Il Tecnico
Ing. L. Fruscione



Consorzio Universitario



Via Roma

Via Giovanni XXIII

PIANTA PIANO SECONDO (M² = 3.68 m²)

scala 1/500



Consorzio Universitario

