

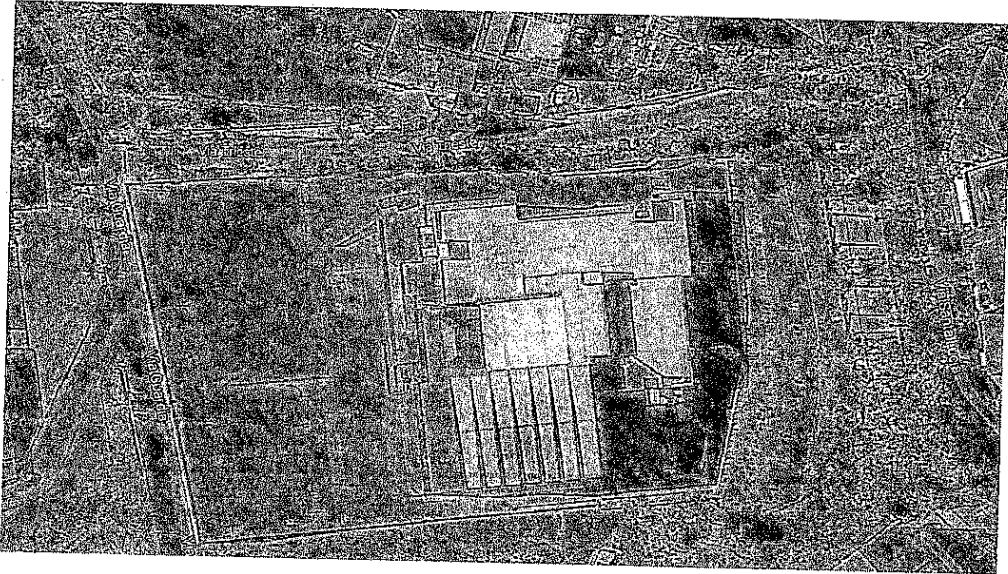


# PROVINCIA REGIONALE DI PALERMO

DIREZIONE MANUTENZIONE EDIFICI SCOLASTICI,  
EDILIZIA TURISTICO SPORTIVA E PER LE ATTIVITA' PRODUTTIVE  
Via Roma 19 - 90133 PALERMO

LAVORI URGENTI DI RIFACIMENTO DELLA COPERTURA DI UN'ALA  
DELL' I.I.S. "DON COLLETTO" DI VIA DEL CIMITERO IN CORLEONE

**PROGETTO ESECUTIVO**  
**Perizia di Euro 76.000,00**



PROVINCIA REGIONALE DI PALERMO  
Direzione Manutenzione Edifici Scolastici, Edilizia Turistico Sportiva  
e per le Attività produttive

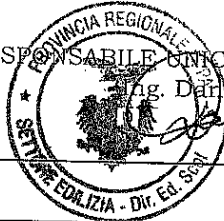
Si esprime parere tecnico favorevole ai sensi dell'art. 5 comma 3°  
della Legge Regionale 12 luglio 2011 n° 12 e s.m.i.

Palermo, li 24 DICEMBRE 2013

Rep. N° 32

IL RESPONSABILE UNICO DEL PROCEDIMENTO

Ing. Daniele Nicosi



TAV. 6

**COMPUTO METRICO ESTIMATIVO**

I Collaboratori alla Progettazione

*[Signature]*

Il Progettista



N°	N.E.P.	DESCRIZIONE	Quantita'	Prezzo Unit.	Importo
<b>Smontaggi</b>					
1	1	1C.01.060.0010.B Rimozione del manto di copertura, esclusa l'orditura leggera, con movimentazione delle macerie nell'ambito del cantiere, cernita e pulizia del materiale riutilizzabile, carico e trasporto agli impianti di stoccaggio, di recupero o a discarica esclusi gli oneri di smaltimento. - in lastre metalliche, fibrocemento, pannelli monolitici coibentati, resina (Prezzo desunto dal Prezzario del Comune di Milano - Anno 2012) N°1 FALDA*4.20*25.20 n°6 FALDE*3.60*25.20	105,840 544,320		
		SOMMANO m² =	650,160	10,16	6.605,63
		1) Totale Smontaggi			6.605,63
<b>Realizzazione di manti di copertura</b>					
2	5	12.5.1.1 Copertura realizzata con lastre ondulate o grecate in acciaio a protezione multistrato, protette nella faccia superiore da uno strato di asfalto plastico stabilizzato e da una lamina di alluminio goffrato e inferiormente da un "primer" bituminoso e da una lamina di alluminio goffrato in opera compreso fissaggio, colmi e scossaline, ed ogni altro onere per dare il lavoro completo e finito a perfetta regola d'arte: con acciaio spessore 0,50 mm. N°1 FALDA*4.20*25.20 n°6 FALDE*3.60*25.20	105,840 544,320		
		SOMMANO m² =	650,160	46,20	30.037,39
3	3	7.1.1 Fornitura di opere in ferro in profilati scatolari di qualsiasi sezione e forma, composti a semplice disegno geometrico, completi di ogni accessorio, cerniere, zanche, ecc. comprese le saldature e relative molature, tagli, sfridi ed ogni altro onere. a stima 500,00 kg	500,000		
		SOMMANO kg =	500,000	3,47	1.735,00
4	4	7.1.3 Posa in opera di opere in ferro di cui agli artt. 7.1.1 e 7.1.2 per cancelli, ringhiere, parapetti, serramenti, mensole, zanche, cravatte ed opere similari, a qualsiasi altezza o profondità comprese opere provvisorie occorrenti, opere murarie, la stesa di antiruggine nelle parti da murare e quanto altro occorre per dare il lavoro completo a perfetta regola d'arte. stima 500,0 kg	500,000		
		SOMMANO kg =	500,000	2,59	1.295,00
5	2	1C.14.050.0020.C Canali di gronda completi di cicogne o tiranti, pluviali, compresa la posa dei braccioli, converse, scossaline, copertine. Tutti lavorati con sagome e sviluppi normali, in opera, comprese le assistenze murarie ed accessori di fissaggio. Esclusi i pezzi speciali di canali di gronda, pluviali, lattonerie speciali, in lamiera zincata preverniciata spessore 0,8 mm (peso specifico 7,86 kg/dmc) (Voce estrapolata dal Prezzario del Comune di Milano - Anno 2012)			
		A RIPORTARE			39.673,02

N°	N.E.P.	DESCRIZIONE	Quantita'	Prezzo Unit.	Importo
		<b>RIPORTO</b>			
		Per rivestimento muretti d'ambito			39.673,02
		Muretto di colmo			
		n°6*3.60*(2*0.80+0.35)	42,120		
		n°1*4.20*(2*0.80+0.35)	8,190		
		n°8*15.00*(2*0.80+0.35)	234,000		
		SOMMANO m² =	284,310	57,47	16.339,30
		2) Totale Realizzazione di manti di copertura			49.406,69
		<b>Provvisionali</b>			
6	6	23.1.1.1.1 Approntamento di ponteggio in elementi portanti metallici (sistema a telaio), compreso il nolo, manutenzione e controllo per i primi 30 giorni, realizzato per interventi ad altezze superiori a m 3,50, costituito in opera compreso il carico al deposito, il trasporto sul posto, lo scarico in cantiere, il montaggio, i pianali in legno o metallo, le tavole ferma piede, i parapetti, le scale interne di collegamento tra pianale e pianale, gli ancoraggi affinché il ponteggio sia efficacemente assicurato al manufatto almeno in corrispondenza ad ogni due piani dello stesso e ad ogni due montanti, con disposizione di ancoraggio a rombo, compreso la redazione del Pi.M.U.S., la segnaletica ed ogni altro onere e magistero per dare la struttura installata nel rispetto della normativa di sicurezza vigente, escluso l'illuminazione, i teli di protezione e le mantovane: munito dell'autorizzazione ministeriale di cui all'art. 131 del D.Lgs.81/2008, per ogni m2 di ponteggio in opera misurato dalla base e per i primi 30 giorni a decorrere dall'ultimazione del montaggio al m2. Per castelletto di accesso in copertura n°2 campate*4,00 m*12.00			
			96,000		
		SOMMANO m² =	96,000	7,11	682,56
7	7	23.1.1.2 Nolo, manutenzione e controllo di ponteggio in elementi portanti metallici (sistema a telaio), realizzato per interventi ad altezze superiori a m 3,50, costituito in opera compreso i pianali in legno o metallo, le tavole ferma piede, i parapetti, le scale interne di collegamento tra pianale e pianale, gli ancoraggi affinché il ponteggio sia efficacemente assicurato al manufatto almeno in corrispondenza ad ogni due piani dello stesso e ad ogni due montanti, con disposizione di ancoraggio a rombo, compreso la segnaletica, il controllo della stabilità, la manutenzione ed ogni altro onere e magistero per dare la struttura installata nel rispetto della normativa di sicurezza vigente, escluso l'illuminazione: per ogni m2 di ponteggio in opera misurato dalla base e per ciascuno dei successivi mesi o frazione di mese non inferiore a 25 giorni, dopo i primi 30 giorni al m2. Per castelletto di accesso in copertura n°2 campate*4,00 m*12.00*3 mesi			
			288,000		
		SOMMANO m² =	288,000	1,02	293,76
8	8	23.1.1.3 Smontaggio ad opera ultimata di ponteggio di cui alla voce 23.1.1.1, compreso il carico in cantiere, il trasporto e lo scarico al deposito: - per ogni m2 di ponteggio in opera misurato dalla base. Per castelletto di accesso in copertura n°2 campate*4,00 m*12.00			
			96,000		
		SOMMANO m² =	96,000	3,25	312,00
		A RIPORTARE			57.300,64

N°	N.E.P.	DESCRIZIONE	Quantita'	Prezzo Unit.	Importo
9	12	<p>23.1.1.16</p> <p>RIPORTO</p> <p>Protezione di apertura verso il vuoto mediante la formazione di parapetto dell'altezza minima di m 1,00, costituito da due correnti di tavole dello spessore di 2,5 cm e tavola ferma piede ancorati su montanti di legno o metallo posti ad interasse minimo di m 1,20 convenientemente fissati al piede, compresi tutti i materiali occorrenti, il montaggio e lo smontaggio a fine lavoro. Valutato.</p> <p>Frontale N°1*4.50 n°6*4.00 Laterali n°2*25.20</p>			57.300,64
			4,500		
			24,000		
			50,400		
		SOMMANO m =	78,900	9,60	757,44
10	9	<p>23.1.1.4.2</p> <p>Approntamento di ponteggio con tubolari metallici (sistema tubo-giunto), compreso il nolo per i primi 30 giorni, realizzato per interventi ad altezze superiori a m 3,50, costituito in opera compreso il carico al deposito, il trasporto sul posto, lo scarico in cantiere, il montaggio, i pianali in legno o metallo in grado di sopportare il carico delle macchine operatrici e dei materiali e comunque di consentire l'installazione di macchinari idonei al sollevamento di materiali in assenza di gru a qualunque altezza, le tavole ferma piede, i parapetti, le scale interne di collegamento tra pianale e pianale, gli ancoraggi affinché il ponteggio sia efficacemente assicurato al manufatto almeno in corrispondenza ad ogni due piani dello stesso e ad incidenza % manodopera ogni due montanti, con disposizione di ancoraggio a rombo, compreso la redazione del Pi.M.U.S., la segnaletica ed ogni altro onere e magistero per dare la struttura installata nel rispetto della normativa di sicurezza vigente, escluso l'illuminazione, i teli di protezione e le mantovane:</p> <p>munto dell'autorizzazione ministeriale di cui all'art. 131 e del progetto di cui all'art. 133 del D.Lgs. 81/2008, per ogni m2 di ponteggio in opera misurato dalla base e per i primi 30 giorni a decorrere dall'ultimazione del montaggio al m3.</p> <p>Varie a stima 50,00</p>			
			50,000		
		SOMMANO m² =	50,000	11,00	550,00
11	10	<p>23.1.1.5</p> <p>Nolo di ponteggio con tubolari metallici (sistema tubo-giunto), realizzato per interventi ad altezze superiori a m 3,50, costituito in opera compreso i pianali in legno o metallo in grado di sopportare il carico delle macchine operatrici e dei materiali e comunque di consentire l'installazione di macchinari idonei al sollevamento di materiali in assenza di gru a qualunque altezza, le tavole ferma piede, i parapetti, le scale interne di collegamento tra pianale e pianale, gli ancoraggi affinché il ponteggio sia efficacemente assicurato al manufatto almeno in corrispondenza ad ogni due piani dello stesso e ad ogni due montanti, con disposizione di ancoraggio a rombo, compreso la segnaletica, il controllo degli ancoraggi, la manutenzione ed ogni altro onere e magistero per dare la struttura installata nel rispetto della normativa di sicurezza vigente, escluso l'illuminazione:</p> <p>- per ogni m3 di ponteggio in opera misurato dalla base e per ciascuno dei successivi mesi o frazione di mese non inferiore a 25 giorni, dopo i primi 30 giorni al m3.</p> <p>Varie a stima 50,00*3 mesi</p>			
			150,000		
		SOMMANO m³ =	150,000	1,04	156,00
12	11	<p>23.1.1.6</p> <p>Smontaggio ad opera ultimata di ponteggio di cui alla voce 23.1.1.4,</p> <p>A RIPORTARE</p>			58.764,08

N°	N.E.P.	DESCRIZIONE	Quantita'	Prezzo Unit.	Importo
		RIPORTO			
		compreso il carico in cantiere, il trasporto e lo scarico al deposito: - per ogni m3 di ponteggio in opera misurato dalla base. Varie a stima 50,00			58.764,08
		SOMMANO m³ =	50,000		
			50,000	3,93	196,50
13	13	23.1.4.1 Linea vita temporanea orizzontale, fornita e posta in opera. Sono compresi: l'uso per la durata delle fasi di lavoro che lo richiedono; il montaggio con tutto ciò che occorre per realizzarla; lo smontaggio; il documento che indica le caratteristiche tecniche, le istruzioni per l'installazione, per l'uso e la manutenzione; l'accatastamento e lo smaltimento a fine opera. Classi di ancoraggio A1, A2 e C di cui alla UNI EN 795/2002. Misurato per due punti di attacco, fino alla distanza massima tra due punti di m 12,00. Frontale N°3 Laterali n°4			
		SOMMANO cad =	3,000		
			4,000		
			7,000	149,40	1.045,80
		3) Totale Provvisionali			3.994,06

PALERMO il 19/12/2013

IL PROGETTISTA  
*[Handwritten Signature]*

RIEPILOGO CAPITOLI	Pag.	Importo Paragr.	Importo subCap.	IMPORTO
Smontaggi	1			60.006,38
Realizzazione di manti di copertura	1	6.605,63		
Provvisionali	1	49.406,69		
	2	3.994,06		

**SOMMANO I LAVORI**

Oneri speciali di sicurezza, già inclusi nei lavori (6,656059% sui lavori)	3.994,06	€ 60.006,38
a detrarre	3.994,06	
Importo dei lavori a base d'asta soggetti a ribasso	3.994,06	€ 3.994,06
		€ 56.012,32