

PROVINCIA REGIONALE DI PALERMO

AREA SERVIZI ALLA PERSONA

DIREZIONE ISTRUZIONE E FORMAZIONE PROFESSIONALE

Via Roma, 19 Palazzo delle Ferrovie Fax 091 6628808

pubblicaistruzione@provincia.palermo.it

C.F. 80021470820

AVVISO PUBBLICO

CIG: Z0007DB3F7

ART. 1

OGGETTO DEL SERVIZIO

Affidamento in concessione del servizio di installazione, manutenzione e rifornimento di n° 6 distributori automatici di bevande e/o merende, anche refrigerate o riscaldate, nonché di prodotti freschi all'interno dei locali dell'I.T.C. "F. Crispi" di Palermo, concessi in uso dalla Provincia Regionale di Palermo.

ART. 2

FINALITA'

Promuovere dei sani stili di vita ed incrementare l'attenzione alla tipologia ed alla qualità degli alimenti e delle bevande erogate, garantendo al contempo un servizio economico in favore degli utenti della scuola (studenti, docenti e personale non docente).

In particolare lo scopo è quello di promuovere l'alimentazione mediterranea garantendo l'offerta di prodotti agro-alimentari o biologici provenienti dal territorio provinciale di Palermo incentivando il consumo di frutta e verdura fresca nella scuola.

ART. 3.

NORMATIVA DI RIFERIMENTO

La selezione è regolata dall'art. 30 del D.Lgs. N° 163/2006 "concessione di servizi" nonché dalle disposizioni contenute nel presente avviso e dal Regolamento per la gestione dei servizi di ristoro approvato dal Consiglio Provinciale in data 04 agosto 2009 con deliberazione n° 061/C.

ART.4.

DURATA DEL SERVIZIO

L'affidamento della concessione avrà la durata di anni 2 (due) eventualmente rinnovabile per ulteriori anni 2 (due) a richiesta della ditta aggiudicataria e previo nulla osta da parte della Direzione Istruzione e Formazione Professionale. L'istanza di rinnovo dovrà essere inviata dal concessionario mediante raccomandata A/R almeno tre mesi prima della scadenza della concessione, alla Provincia tramite il Dirigente Scolastico che provvederà a sottoporre la stessa al Consiglio di Istituto per il relativo parere.

ART. 5



SOGGETTI AMMESSI

Possono partecipare alla selezione pubblica gli operatori economici di cui all' articolo 34 del D.Lgs. N° 163/2006 e ss.mm.ii, che siano in possesso dei seguenti requisiti:

- che non si trovino nelle condizioni di cui all'art. 38 del succitato decreto e ss. mm. e ii;
- essere iscritti alla Camera di Commercio per attività inerenti al servizio di ristoro;
- essere in possesso di tutte le certificazioni e/o le autorizzazioni prescritte per l'attività di vendita mediante distribuzione automatica di alimenti e bevande nonché di essere in possesso della certificazione di autocontrollo secondo il sistema HACCP, in corso di validità;
- avere esercitato la vendita al dettaglio di alimenti e bevande mediante distributori automatici presso Enti pubblici o privati da almeno anni 1 (uno) dalla data di pubblicazione del presente avviso pubblico

ART.6.

ONERI A CARICO DELL'AGGIUDICATARIO

La concessione prevede il pagamento a titolo di corrispettivo per l'uso degli spazi scolastici necessari per l'installazione, la manutenzione ed il rifornimento dei distributori automatici, di un canone annuale anticipato che per l'anno scolastico 2012-2013 è pari ad € 600,00 per ogni distributore installato e che dovrà essere corrisposto alla Provincia prima della sottoscrizione della concessione.

I successivi canoni dovranno essere corrisposti, anticipatamente, a pena di risoluzione della concessione, entro il 30 luglio di ciascun anno.

Resta a carico del concessionario il rimborso forfettario dei consumi di energia elettrica, poiché non ricompresa nel canone annuale, che dovrà essere misurato mediante contratti autonomi o mediante l'installazione di contatori a defalco e versato con le modalità previste dall'articolo 6 del vigente Regolamento Provinciale per la gestione dei servizi di ristoro.

Restano altresì a carico del concessionario le spese per la pulizia e la manutenzione ordinaria e straordinaria dei distributori automatici e dei contenitori per la raccolta dei rifiuti, nonché tutte le spese non espressamente previste dal presente avviso di selezione a carico della Provincia.

ART.7.

LOCALI E COLLOCAZIONE DEI DISTRIBUTORI

I locali oggetto del presente bando dovranno essere obbligatoriamente visionati prima della presentazione dell'offerta da parte delle ditte concorrenti al fine di potere preventivamente valutare le eventuali difficoltà di fornitura o esecuzione dei lavori necessari per l'installazione dei distributori automatici, che dovranno essere installati entro 15 giorni dalla stipula della concessione e posizionati negli spazi indicati nella planimetria dei locali.

L'Istituto ha richiesto la installazione di n° 4 distributori di cui n.2 per bevande fredde, snack, ecc. e n. 2 per bevande calde presso la sede di Via Largo Mario Mineo n.4 Palermo.

Il numero e la collocazione dei distributori descritti nella planimetria allegata sono indicativi e suscettibili di incremento o decremento in base alle mutate esigenze da valutare da parte della Provincia di concerto con l'Istituto. Al termine delle installazioni il concessionario trasmetterà l'elenco in file di excel di tutte le apparecchiature installate con la indicazione, per ciascuna, della





sede, del modello, del numero del contatore e della prima lettura rilevata in contraddittorio con l'Amministrazione concedente e con l'Istituto.

ART.8.

MODALITÀ E TERMINE DI PRESENTAZIONE DELLE OFFERTE

Il plico (busta principale), contenente la documentazione/dichiarazioni richieste, l'offerta qualità del servizio e l'offerta economica, deve essere chiuso e sigillato (*), e deve pervenire alla Direzione Istruzione e Formazione Professionale Via Maqueda n.100 - 90100 Palermo, a pena di esclusione, entro il termine perentorio delle ore 13,00 del giorno 18 Gennaio 2013 a mezzo di servizio postale, Agenzia di recapito autorizzata oppure mediante consegna a mano.

L'orario di apertura dell'Ufficio protocollo dell'Archivio Generale è il seguente: dalle ore 8,00 alle ore 13,30 di tutti i giorni lavorativi, con esclusione del sabato.

Del giorno e ora di arrivo del plico, nel caso di recapito diretto con consegna a mano da parte del concorrente oppure con consegna tramite Agenzia di recapito/corriere, farà fede esclusivamente la ricevuta/timbro apposta dall'Ufficio Protocollo della Provincia.

L'Amministrazione non assume alcuna responsabilità circa ritardi dovuti a disservizi degli incaricati della consegna.

Il recapito intempestivo dei plichi, indipendentemente dalla modalità utilizzata, rimane ad esclusivo rischio dei concorrenti.

Ciò vale anche per i plichi inviati a mezzo raccomandata con avviso di ricevimento, a nulla valendo in data di spedizione risultante dal timbro postale dell'Agenzia accettante di partenza.

Il plico deve recare all'esterno, oltre l'indirizzo del mittente, le indicazioni relative all'oggetto del servizio e precisamente "Affidamento in concessione del servizio di installazione, manutenzione e rifornimento di n° 4 distributori automatici di bevande e/o merende, anche refrigerate o riscaldate, nonché di prodotti freschi all'interno dei locali dell'I.T.C. "F. Crispi" di Palermo, concessi in uso della Provincia Regionale di Palermo", la data e l'ora di scadenza dei termini di presentazione delle offerte. Inoltre, il plico al suo interno dovrà contenere tre buste, a loro volta debitamente sigillate (*) recanti la dicitura, "1 Documentazione", "2 Offerta qualità del servizio" e "3 Offerta Economica".

(*) Per sigillo si intende una qualsiasi impronta o segno (sia impronta impressa su materiale plastico come ceralacca o piombo, sia striscia incollata sui lembi di chiusura con timbri e firma) tale da confermare l'autenticità della chiusura originaria proveniente dal mittente ed escludere così qualsiasi possibilità di manomissione del contenuto.

ART.9. ELENCO DOCUMENTI DA PRESENTARE A PENA DI ESCLUSIONE:

9.1) NELLA BUSTA "1 DOCUMENTAZIONE" DEVONO ESSERE CONTENUTI, A PENA DI ESCLUSIONE, I SEGUENTI DOCUMENTI:

1) Istanza di ammissione alla selezione, contenente la dichiarazione redatta ai sensi degli art. 46 e 47 del D.P.R. 28/12/2000 n° 445, con la quale il legale rappresentante dei soggetti concorrenti o suo procuratore, assumendosene la piena responsabilità ai sensi dell'articolo 76 del citato decreto, dichiara :



A) che la Ditta partecipante è iscritta al registro delle imprese presso la Camera di Commercio, Industria, Artigianato ed Agricoltura competente, con l'indicazione della categoria di attività simile o riferibile al servizio in oggetto, numero e data di iscrizione, data decorrenza attività, la sede, la forma giuridica e l'indicazione degli estremi anagrafici di tutti i titolari, le cariche o qualifiche;

B) di essere in possesso delle certificazioni e/o autorizzazioni prescritte per l'attività di vendita mediante distribuzione automatica di alimenti e bevande nonché di essere in possesso della certificazione di autocontrollo secondo il sistema HACCP in corso di validità;

C) di non trovarsi in alcuna delle condizioni previste dall'articolo 38, comma 1, lettere a),b),c),d),e),f),g),h),i),l)m),m-bis),m-ter) e m-quater) del D.L.vo 163/2006 e successive modifiche ed integrazioni comprese quelle apportate con il decreto legge 13/05/2011 n° 70, indicandole specificatamente;

D) avere esercitato la vendita al dettaglio di alimenti e bevande mediante distributori automatici presso Enti pubblici o privati da almeno anni 1 (uno) dalla data di pubblicazione del presente avviso pubblico di selezione;

E) di avere preso visione e di accettare, senza condizione o riserva alcuna, tutte le norme e le disposizioni contenute nell'avviso di selezione, della planimetria dei locali e della tabella "A" e di accettare incondizionatamente tutte le norme e le disposizioni in essi contenute e di avere giudicato le condizioni economiche di selezione remunerative e tali da consentire l'offerta economica presentata, tenuto conto, anche, degli obblighi connessi alle norme sulla sicurezza e protezione dei lavoratori, delle condizioni di lavoro e della osservanza della normativa in materia;

F) di avere preso visione dei locali dell'istituto scolastico ed in particolare dei relativi spazi oggetto delle presente selezione e di essere in condizione di potere espletare il servizio in conformità alle condizioni, specifiche tecniche e clausole richieste;

G) di essere informato, ai sensi e per gli effetti di cui all'articolo 10 della legge 675/96, che i dati personali raccolti saranno trattati, anche con strumenti informatici, esclusivamente nell'ambito del procedimento per il quale la presente dichiarazione viene resa;

H) indica il domicilio eletto numero di fax e/o indirizzo di posta elettronica al quale vanno inviate, ai sensi del D.P.R. n. 445/2000, tutte le eventuali comunicazioni e richieste documentali da parte della commissione di gara e dell'Amministrazione appaltante, in conformità al disposto di cui all'art. 79 comma 5-quinquies del D.Lgs n° 163/2006 e successive modifiche ed integrazioni;

I) che l'offerta è improntata a serietà, integrità, indipendenza e segretezza, e si impegna a conformare il proprio comportamento ai principi di lealtà, trasparenza e correttezza; e che non si è accordato e non si accorderà con altri partecipanti alla gara per limitare od eludere in alcun modo la correttezza;

L) di essere consapevole che le superiori obbligazioni e dichiarazioni sono condizioni rilevanti per la partecipazione di gara sicché, qualora la stazione appaltante accerti, nel corso del procedimento di selezione, una situazione di collegamento sostanziale, attraverso indizi gravi, precisi e concordanti, l'impresa verrà esclusa;

M) dichiara, indicandoli specificamente:

M.1) i nominativi, le date di nascita e le residenze degli eventuali titolari, soci nelle società in nome collettivo, soci accomandatari, direttori tecnici, amministratori muniti di potere di rappresentanza o il socio unico, ovvero il socio di maggioranza in caso di società con meno di quattro soci, se si tratta di altro tipo di società o consorzio, **M.2)** i nominativi, le date di nascita, la residenza degli eventuali titolari, soci nelle società in nome collettivo, soci accomandatari, direttori tecnici, amministratori muniti di potere di rappresentanza o il socio unico, ovvero il socio di maggioranza in caso di società con meno di quattro soci, se si tratta di altro tipo di società o consorzio cessati dalla carica nell'anno antecedente la data di pubblicazione dell'avviso (la dichiarazione va resa anche se negativa con la seguente dicitura: "non ci sono soggetti cessati dalla carica nell'anno antecedente la data di pubblicazione dell'avviso").

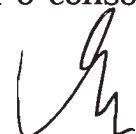
M.3) Specifica, a pena di esclusione, se nell'anno antecedente la pubblicazione dell'avviso la Ditta concorrente sia stata interessata o meno da fusione, incorporazione o acquisizione, totale o parziale a qualsiasi titolo di altra impresa ed in caso positivo indica i nominativi, le date di nascita, la residenza degli eventuali titolari, soci nella società in nome collettivo, soci accomandatari, direttori tecnici, amministratori muniti di potere di rappresentanza o il socio unico, ovvero il socio di maggioranza in caso di società con meno di quattro soci, se si tratta di altro tipo di società o consorzio cessati dalla carica nell'impresa acquisita nell'anno antecedente la data di pubblicazione dell'avviso, ed ove non ce ne siano lo specifica a pena di esclusione (vedi C.G.A. Sez. giurisdizionale, sentenza 6 maggio 2008, n° 389).

Tutti i soggetti di cui alle superiori lett. M.1), M.2) e M.3) devono rilasciare la dichiarazione di cui alla lett. c) art. 38 commi 1 e 2, del D.L.vo 163/2006 e successive modifiche ed integrazioni. (Le dichiarazioni di cui al punto M.3, dovranno, a pena di esclusione, essere rese da tutti i soggetti con firma autografa e fotocopia del documento di identità personale. Le superiori dichiarazioni potranno essere rese anche dal Legale rappresentante della Ditta partecipante, da rendersi ai sensi del D.P.R. 445/2000, in tal caso, oltre al documento di identità del dichiarante, necessiterà allegare un prospetto con l'indicazione delle generalità complete, nome, cognome, data di nascita, residenza, ragione sociale e qualifica rivestita nella società di tutti i soggetti previsti al punto M.3);

N) di ottemperare agli obblighi relativi alla tracciabilità dei flussi finanziari di cui all'art. 3 della legge 12 agosto 2010, n.136;

O) nell'ipotesi di cui al punto 2) lettera C) lett. m-quater) elencare le imprese, indicando denominazione. Partiva IVA, ragione sociale e sede, rispetto alle quali, ai sensi dell'art. 2359 del codice civile, si trova in situazione di controllo diretto o come controllante o come controllato;

P) assume l'impegno, in caso di aggiudicazione, ad uniformarsi alla disciplina vigente in materia di lavori pubblici con riguardo alle associazioni temporanei o consorzi o GEIE (Gruppo Europeo di Interesse Economico);





9) dichiara di non avere posto in essere, nell'esercizio della propria attività, atti, patti o comportamenti discriminatori ai sensi degli articoli 25 e 26 del D.Lgs n.198/2006 (codice delle pari opportunità tra uomo e donna) né di avere compiuto atti o tenuto comportamenti discriminatori ai sensi dell'articolo 43 del D.Lgs n. 286/1998 e ss. mm. ed ii. (Testo unico sull'immigrazione)

Si obbliga espressamente nel caso di aggiudicazione :

- a segnalare alla stazione appaltante qualsiasi tentativo di turbativa, irregolarità o distorsione nelle fasi di svolgimento della selezione e/o durante l'esecuzione del contratto, da parte di ogni interessato addetto o di chiunque possa influenzare le decisioni relative alla gara in oggetto;
- a collaborare con le forze di polizia, denunciando ogni tentativo di estorsione, intimidazione o condizionamento di natura criminale (richieste di tangenti, pressioni per indirizzare l'assunzione di personale o l'affidamento di subappalti a terminate imprese, danneggiamenti/furti di beni personali o in cantiere etc.);
- a non cedere, in tutto o in parte, il servizio e/o il contratto in subappalto, nolo cottimo etc. ad altre imprese partecipanti alla selezione, in forma singola o associata, ed è consapevole che in caso contrario, le eventuali autorizzazioni non saranno concesse;
- a mantenere invariati i prezzi offerti per tutto il periodo contrattuale, fatti salvi gli adeguamenti ISTAT da richiedere espressamente a questa Amministrazione;

9.2) Dichiarazione delle posizioni c/o gli Enti Previdenziali ed Assicurativi INPS ed INAIL

9.3) Dichiarazione resa ai sensi del D.P.R. 445/2000, del possesso delle certificazioni e/o autorizzazioni prescritte per l'attività di vendita mediante distribuzione automatica di alimenti e bevande nonché della certificazione di autocontrollo secondo il sistema HACCP, in corso di validità;

In caso di raggruppamento ciascun operatore economico facente parte del raggruppamento dovrà rendere le dichiarazioni di cui ai superiori punti 9.2) e 9.3).

9.4) NELLA BUSTA "2 OFFERTA QUALITÀ DEL SERVIZIO" DEVONO ESSERE CONTENUTI, A PENA DI ESCLUSIONE:

- relazione sulle caratteristiche dei prodotti offerti;
- relazione sulle caratteristiche di funzionamento del servizio;
- certificazione di qualità (se posseduta).

All'offerta inoltre dovranno essere allegati depliant dei distributori automatici da installare e dei raccoglitori per la raccolta differenziata.

Relazioni e qualità tecniche da valutare secondo gli elementi di cui al successivo art. 11 .

9.5) NELLA BUSTA "3 OFFERTA ECONOMICA" DEVE ESSERE CONTENUTA, A PENA DI ESCLUSIONE:

l'offerta economica, sottoscritta dal legale rappresentante o da un suo Procuratore, (nel qual caso occorre la procura in originale o copia autenticata), contenente il prezzo offerto di ogni singolo prodotto (elencato nella tabella "A" allegata all'avviso) che dovrà essere indicato in multipli di 5 centesimi. La Commissione in sede di gara verificherà la percentuale di ribasso del singolo prodotto e la percentuale media risultante per l'attribuzione del relativo punteggio.

Il ribasso praticato sui prodotti in vendita, rispetto ai prezzi di mercato di cui alla tabella "A" non potrà essere inferiore al 20% e non superiore al 50%.

In caso di raggruppamento l'offerta qualità e l'offerta economica dovranno essere firmate da tutti i soggetti facenti parte del raggruppamento.

**Art. 10
COMMISSIONE**

La verifica delle offerte presentate e la proposta di aggiudicazione saranno effettuate dalla Commissione prevista dall'art. 4 del Regolamento Provinciale presso la sede della Direzione Istruzione e Formazione Professionale sita in Palermo via Roma n° 19 (piano primo).

**Art. 11
CRITERIO PER L'AFFIDAMENTO**

Si procederà all'affidamento ai sensi dell'art. 83 comma 1 del D.L.vo n.163/2006 e risulterà aggiudicataria la ditta che presenterà l'offerta economicamente più vantaggiosa su un massimo di 100 punti così ripartiti ed attribuiti:

A) da 20 punti a 50 punti saranno attribuiti in base alla percentuale media complessiva dei ribassi offerti per ogni singolo prodotto (esempio 21 punti ove sia praticato un ribasso medio del 21% , 21,30 ove sia praticato un ribasso medio del 21,30%, 22 punti ove il ribasso medio sia del 22% , 23 punti ove lo stesso sia del 23% e così via successivamente sino a un massimo di 50 punti ove si pratici un ribasso medio del 50% .

B) fino a 50 punti in relazione **alla qualità del servizio** che la Commissione potrà valutare in base ai seguenti parametri e pesature:

b1) Caratteristiche dei prodotti offerti

Particolare considerazione sarà prestata dalla Commissione aggiudicatrice in relazione alla proposta dei seguenti prodotti, per i quali la ditta concorrente dovrà redigere apposita relazione comprensiva delle caratteristiche (marca, grammatura, certificati di origine e/o provenienza, etichettatura, eventuale tabella nutrizionale, tempi di scadenza, etc.) in ottemperanza alle normative vigenti anche per l'etichettatura nutrizionale facoltativa.

| PRODOTTI: | PONDERAZIONE | PUNTEGGIO |
|--|--------------------------------------|--|
| PRODOTTI OBBLIGATORI (art.3 Regolamento) * | (articolo 3 Regolamento Provinciale) | Obbligatori (pena esclusione dalla selezione) |
| ulteriori prodotti freschi facoltativi offerti dalla ditta | (max punti 1 x ogni prodotto) | Max 5 punti |



| | | |
|--|--------------------------------------|-------------------------|
| Disponibilità ad offrire ulteriori prodotti non ricompresi nell'allegato "A" | (max punti 0,20 x ogni prodotto) | Max 5 punti |
| Yogurt con fermenti lattici attivi | (max punti 1 x prodotto) | Max 4 punti |
| Prodotti locali della provincia di PA (*) | Max Punti 1 per ogni prodotto | Max 7 punti |
| Prodotti da agricoltura biologica | Max Punti 1 per ogni prodotto | Max 7 punti |
| Prodotti equo solidali | Max Punti 1 per ogni prodotto | Max 7 punti |
| TOTALE | | MASSIMO 35 PUNTI |

* I PRODOTTI OBBLIGATORI (ART. 3 Regolamento Prov.le) SONO: cibi per celiaci e diabetici; macedonia di frutta fresca, confezione monofrutta di stagione; yogurt da bere alla frutta; succhi di frutta senza zuccheri aggiunti; verdura fresca (monodose); latte fresco; parmigiano reggiano (monodose).

(*) N.B. per prodotto locale si intende alimenti e bevande prodotti, coltivati e trasformati nel territorio della provincia di Palermo

b2) Piano delle attività gestionali del servizio:

La ditta concorrente dovrà corredare l'istanza da una esauriente relazione tecnica contenente le seguenti informazioni:

| PARAMETRI DI VALUTAZIONE | PUNTEGGIO |
|---|-------------------------|
| Numero addetti dedicati al servizio (MINIMO 2) | Max 1 punto |
| Tempi medi di intervento (MAX 24 ORE) | Max 1 punto |
| Frequenza dei rifornimenti settimanali (alimenti/bevande) 2 volte =max punti 1 ; 3 volte=max punti 2; giornaliero=max punti 3 | Max 3 punti |
| Modalità di rispetto della catena del freddo (A NORMA) | Max 1 punto |
| DISTRIBUTORI AUTOMATICI: tipologia: (*) anno di fabbricazione: nuovi (oltre 50%)= max punti 3; (sotto 50%)= max punti 1. Anno di introduzione sul mercato dei distributori (NUOVI prodotti da < 2 anni = max punti 2) - (NUOVI prodotti da > 2 anni = max punti 1) (USATI = Punti zero) | Max 5 punti |
| Modalità di controllo della qualità e di monitoraggio della soddisfazione del cliente | Max 1 punto |
| TOTALE | MASSIMO 12 PUNTI |

(*) I distributori automatici devono essere predisposti per differenziare e segnalare facilmente all'utenza i prodotti freschi, quelli da agricoltura biologica, quelli locali e quelli

provenienti dal mercato equo solidale. Su ogni macchina dovranno essere ben visibili le etichette con l'indicazione della marca e la composizione dei prodotti in distribuzione.

In caso di mancanza, all'interno della relazione, di informazioni di dettaglio tali che non consentano la rilevazione oggettiva dei parametri di valutazione, la Commissione non procederà all'assegnazione del relativo punteggio attribuibile.

b3) Certificazione di qualità

La ditta concorrente che dimostrerà di possedere la seguente certificazione di qualità avrà diritto all'attribuzione di **3 punti**

•Certificazione UNI EN ISO 9001_2008 o equivalente, relativa alla qualità del servizio offerto.

Alla ditta non in possesso della superiore certificazione non verrà assegnato alcun punteggio.

I parametri di qualità posseduti dal concorrente, di cui ai punti b1), b2) e b3), dovranno essere inseriti all'interno della busta n°2 offerta qualità indicata al punto 9.4) del precedente art. 9.

La Commissione procederà all'apertura delle buste nel seguente ordine: busta n° 1 , busta n° 2 , busta n° 3.

Dopo avere verificato la correttezza e completezza della documentazione, contenuta nella busta n°1, procederà in seduta riservata, all'apertura delle buste n° "2 Offerta qualità". Quindi procederà all'apertura delle buste n° "3 Offerta Economica" Si precisa che saranno ammesse a quest'ultima fase le ditte concorrenti che avranno ottenuto in sede di valutazione della qualità un punteggio pari o superiore a punti 30 (trenta).

La Commissione procederà all'affidamento in favore della ditta che avrà totalizzato il maggior punteggio ottenuto dalla somma di tutti i punti parziali sopra citati.

In caso di parità di punteggio finale, si procederà immediatamente al sorteggio.

La Provincia potrà procedere all'aggiudicazione anche in presenza di una sola offerta valida.

L'offerta è impegnativa per la Ditta partecipante ma non per l'Amministrazione.

Art 12 OBBLIGHI DELL'AFFIDATARIA

La ditta aggiudicataria è tenuta ad organizzare la gestione e lo smaltimento dei rifiuti prodotti secondo i principi della raccolta differenziata (disponibilità di raccoglitori per plastica, carta, vetro - se utilizzato) nonché al pagamento della T.A.R.S.U. di competenza.

La ditta aggiudicataria dovrà essere disponibile durante tutta la durata del contratto, a collaborare con l'Amministrazione Provinciale aggiudicatrice per la individuazione ed il controllo degli alimenti e delle bevande. Dovrà, inoltre, a richiesta, partecipare ad iniziative promozionali sulla salute, quali, ad esempio, l'utilizzo dei distributori o delle aree adiacenti per la diffusione di messaggi (manifesti, video) sui temi di sanità pubblica e consumo responsabile.





La Provincia si riserva la facoltà di richiedere lo spostamento dei distributori automatici in locali o in sede diversa, con oneri a carico della ditta concessionaria. La ditta concessionaria dovrà effettuare, a sua cura e spese e nel rispetto della normativa vigente, previa autorizzazione, l'installazione e gli allacciamenti dei distributori automatici nei punti che le verranno assegnati, per l'utilizzo dell'energia elettrica.

L'installazione e gli allacciamenti dovranno essere effettuati a regola d'arte, secondo le vigenti norme.

Anche l'installazione del contatore a defalco e dell'interruttore magneto-termico differenziale ad alta sensibilità sulla linea di alimentazione elettrica e gli eventuali lavori di adeguamento dell'impianto, sarà a cura e spese della ditta concessionaria.

Al termine del contratto la ditta dovrà asportare a proprie spese e senza alcun onere per la Provincia e per l'Istituto le proprie apparecchiature e provvedere al ripristino degli spazi entro 30 giorni dalla scadenza.

Successivamente all'aggiudicazione, la ditta al fine della sottoscrizione della relativa concessione biennale, prima dell'installazione dei distributori automatici dovrà produrre :

1. copia del bonifico bancario attestante il pagamento del canone annuale pari ad € 600,00 per ogni distributore da installare.
2. Copia polizza fidejussoria di € 20.000,00 di durata pari alla concessione (due anni).
3. Tabella con le caratteristiche dietetiche e organolettiche dei prodotti in vendita.
4. Copia listino prezzi come da offerta presentata.
5. Autorizzazione comunale alla erogazione di alimenti e bevande con distributori automatici all'interno dei locali dell'Istituto di cui al presente avviso.
6. Parere igienico Sanitario rilasciato dalla competente azienda Sanitaria Provinciale,
7. Copia polizza assicurativa con una compagnia di importanza Nazionale per un massimale di € 250.000,00 unico per la R.C.V.T. per danni eventualmente provocati a persone e cose nell'esercizio della concessione
8. Documentazione che attesti di essere in regola con le norme relative alla H.C.C.P. e con quelle relative al ritiro dei rifiuti speciali o inquinanti
9. Certificati comprovanti i servizi resi per la ristorazione mediante distributori automatici c/o enti pubblici o privati.

Nel caso in cui il legale rappresentante o uno dei dirigenti dell'impresa aggiudicataria siano rinviati a giudizio per favoreggiamento nell'ambito di procedimenti relativi a reati di criminalità organizzata, la Provincia Regionale di Palermo procederà automaticamente alla risoluzione del contratto di concessione, ai sensi della Legge Regionale 20 novembre 2008 n° 15 articolo 2, comma 2.

L'avvio del servizio sarà subordinato alla sottoscrizione di un verbale tra le parti (Ditta, Provincia ed Istituto), sulle verifiche tecniche ed amministrative di competenza.

Art. 13 CONTROVERSIE

Per le eventuali controversie relative alla concessione che dovessero insorgere tra l'Amministrazione concedente e la ditta aggiudicataria è competente in via esclusiva il Tribunale di Palermo.

Per quanto non previsto nei precedenti articoli si applicano le norme del codice civile.

Art. 14
ESPLETAMENTO DELLA SELEZIONE

La data, il luogo ed ogni eventuale fase dell'espletamento della selezione, verrà pubblicata sul sito internet www.provincia.palermo.it

Art. 15
SOGGETTI AMMESSI AD ASSISTERE ALLE SEDUTE DI SELEZIONE

Possono presenziare alla selezione (con esclusione della seduta per l'esame dell'offerta qualità che si svolgerà in seduta riservata), i rappresentanti legali o persona di loro fiducia munita di regolare delega.

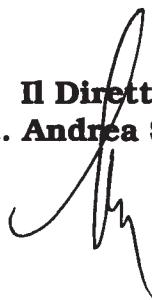
Art. 16
NORME FINALI

Il presente avviso è pubblicato sul sito internet della Provincia:
www.provincia.palermo.it sezione "avvisi".

Tutti gli atti di gara (planimetria, tab "A" dei prezzi locali di mercato, modulistica) possono essere scaricati dal sopraccitato sito o ritirati c/o gli uffici provinciale della Direzione Istruzione e Formazione Professionale, siti in Palermo Via Roma n.19 (ex Palazzo delle Ferrovie) piano primo, dal lunedì al venerdì dalle ore 9,30 alle ore 12,30.

Eventuali chiarimenti potranno essere richiesti fino al sesto giorno antecedente il termine indicato nell'avviso relativamente alla presentazione dell'offerta, attraverso l'indirizzo e-mail: pubblicaistruzione@provincia.palermo.it oppure a mezzo fax al numero 091/6628812 o telefonicamente al Responsabile del Procedimento Sig. Laura Gagliardo 091/6628559.

Il Direttore
Dott. Andrea Supporta



DOMANDA DI PARTECIPAZIONE ALLA SELEZIONE E DICHIARAZIONE SOSTITUTIVA AI SENSI DEL D.P.R. 28 DICEMBRE 2000 N.445 A CORREDO DELL'OFFERTA (da inserire all'interno della busta "n.1 documentazione")

**Alla Provincia Regionale di Palermo
Direzione Istruzione e Formazione Professionale
Via Maqueda, 100**

90133 PALERMO

OGGETTO: Affidamento in concessione del servizio di installazione, manutenzione e rifornimento di n.4 distributori automatici di bevande e/o merende, anche refrigerate o riscaldate, nonché di prodotti freschi all'interno dei locali dell'I.T.C. "F. Crispi" di Palermo, concessi in uso dalla Provincia Regionale di Palermo

_____ I sottoscritt _____
nat_ il _____ a _____
residente a _____ via _____
_____ codice fiscale _____
in qualità di _____
della Ditta _____
con sede legale in _____ via _____
con codice fiscale n° _____
con partita IVA n° _____
con posizione INPS – sede di _____ Via _____
matricola n. _____
con posizione INAIL – sede di _____ Via _____
matricola n. _____
con organizzazione aziendale composta da n. _____ unità lavorative di cui n. _____ con
contratto a tempo determinato; n. _____ con contratto a tempo indeterminato; n. _____ con
contratto co.co.co. o gestione separata
C.C.N.L. applicato: _____

CHIEDE



1) di partecipare alla selezione indicata in oggetto come:

- * soggetto concorrente singolo;
- * soggetto concorrente capogruppo di un Raggruppamento Temporaneo * o di un consorzio * o di un GEIE *
- * soggetto concorrente mandante di un Raggruppamento Temporaneo * o di un consorzio * o di un GEIE *;
- * altro tipo di società

2) A tal fine ai sensi degli articoli 46 e 47 del DPR 28 dicembre 2000 n.445, consapevole delle sanzioni penali previste dall'articolo 76 del medesimo DPR 445/2000, per le ipotesi di falsità in atti e dichiarazioni mendaci ivi indicate, assumendosene la piena responsabilità:

DICHIARA

A) che la Ditta è iscritta nel registro delle imprese della Camera del Commercio di

per la seguente attività _____

- Numero d'iscrizione _____
- Data di iscrizione _____
- Data decorrenza attività _____
- Forma giuridica _____
- Titolari, soci, direttori tecnici, amministratori muniti di poteri di rappresentanza e soci accomandatari (indicare i nominativi, le qualifiche, le date di nascita e la residenza)

B) di essere in possesso di tutte le certificazioni e/o autorizzazioni prescritte per l'attività di vendita mediante distribuzione automatica di alimenti e bevande nonché di essere in possesso della certificazione di autocontrollo secondo il sistema HACCP in corso di validità

C) indicandoli specificamente, di non trovarsi in alcuna delle condizioni previste all'articolo 38, comma 1, lettere a), b), c), d), e), f), g), h), i), l), m), m-bis), m-ter) ed m-quater) del decreto legislativo n.163/2006 e successive modifiche ed integrazioni comprese quelle apportate con il decreto legge 13/05/2011 n.70, e precisamente:

lett.a) di non trovarsi in stato di fallimento, di liquidazione coatta, di concordato preventivo, o nei cui riguardi sia in corso un procedimento per la dichiarazione di una di tali situazioni;

lett.b) che nei propri confronti non è pendente un procedimento per l'applicazione di una delle misure di prevenzione di cui all'articolo 6 del D.Lgs.n. 159 del 2011 o di una delle cause ostative previste dall'articolo 67 del D.Lgs. n. 159 del 2011;

lett c) * che nei propri confronti non è stata pronunciata sentenza di condanna passata in giudicato, o emesso decreto penale di condanna divenuto irrevocabile, oppure sentenza di applicazione della pena su richiesta, ai sensi dell'articolo 444 del codice di procedura penale,

ovvero

* che nei propri confronti è/sono stata/e pronunciata/e la/e seguente/i condanna/e passata/e in giudicato (indicare le eventuali condanne definitive riportate; **vanno indicate anche le eventuali condanne per le quali il dichiarante abbia beneficiato della non menzione.**

(ai fini dell'art. 38, comma 1, lettera c) del D.Lgs. 163/2006 il concorrente non è tenuto ad indicare nella dichiarazione le condanne per reati depenalizzati ovvero dichiarati estinti dopo la condanna stessa, né le condanne revocate, né quelle per le quali è intervenuta la riabilitazione).

cc) che nell'anno antecedente la pubblicazione dell'avviso:

* non è cessato dalla carica alcun soggetto munito dei poteri di rappresentanza, soci nelle società in nome collettivo, soci accomandatari, il socio unico, il socio di maggioranza in caso di società con meno di quattro soci, se si tratta di altro tipo di società o consorzio;

ovvero

* è /sono cessato/i dalla carica il/i sig./sig.ri di seguito elencati di cui si riportano la carica i nominativi, le date di nascita e di residenza. **Si allega dichiarazione (Allegato A):**



-
- lett d) di non aver violato il divieto di intestazione fiduciaria posto dall'articolo 17 della legge 19 marzo 1990, n. 55;
- lett e) di non avere commesso gravi infrazioni debitamente accertate alle norme in materia di sicurezza e a ogni altro obbligo derivante dai rapporti di lavoro, risultanti dai dati in possesso dell'Osservatorio;
- lett f) di non aver commesso grave negligenza o malafede, secondo motivata valutazione della stazione appaltante, nell'esecuzione delle prestazioni affidate dalla stazione appaltante che bandisce la gara; ovvero di non avere commesso un errore grave nell'esercizio della propria attività professionale, accertato con qualsiasi mezzo di prova da parte della stazione appaltante;
- lett g) di non avere commesso violazioni, definitivamente accertate, rispetto agli obblighi relativi al pagamento delle imposte e tasse, secondo la legislazione italiana o quella dello Stato in cui l'impresa è stabilita;
- lett h) che nei propri confronti non risulta alcuna iscrizione nel casellario informatico di cui all'art.7, comma 10 del D.Lgs. n.163/2006, ai sensi del comma 1-ter dell'art. 38 del D.Lgs. n.136/2006 per presentazione di falsa dichiarazione o falsa documentazione, in merito a requisiti e condizioni rilevanti per la partecipazione a procedure di gara e per l'affidamento dei subappalti;
- lett. i) di non avere commesso violazioni gravi, definitivamente accertate, alle norme in materia di contributi previdenziali e assistenziali, secondo la legislazione italiana o dello Stato in cui l'impresa è stabilita;
- lett. l) []* **(concorrente che occupa più di 35 dipendenti oppure da 15 a 35 dipendenti qualora abbia effettuato una nuova assunzione dopo il 18 gennaio 2000):**
di essere in regola nei confronti dell'art.17 della legge n.68/1999 e di aver ottemperato agli obblighi di assunzione obbligatoria di cui alla stessa legge n.68/1999, e di impegnarsi in caso di richiesta della stazione appaltante a produrre apposita certificazione. Nel caso di associazione temporanea o consorzio o GEIE già costituito o da costituirsi, la dichiarazione deve riguardare, a pena di esclusione, ciascun concorrente che costituisce o che costituirà l'associazione temporanea o il consorzio o il GEIE;
ovvero
[]* **(concorrente che occupa non più di 15 dipendenti oppure da 15 a 35 dipendenti qualora non abbia effettuato nuove assunzioni dopo il 18 gennaio 2000 o di datore di lavoro del settore edile per quanto concerne il personale di cantiere e gli addetti al trasporto del settore):** dichiara la propria condizione di non assoggettabilità agli obblighi di assunzioni obbligatorie di cui alla legge 68/1999.
Nel caso di associazione temporanea o consorzio o GEIE già costituito o da costituirsi, la dichiarazione deve riguardare, a pena di esclusione, ciascun concorrente che costituisce o che costituirà l'associazione temporanea o il consorzio o il GEIE;

lett. m) che nei propri confronti non è stata applicata la sanzione interdittiva di cui all'art. 9, comma 2, lett. c), del decreto legislativo dell' 8 giugno 2001 n. 231 o altra sanzione che comporta il divieto di contrarre con la pubblica amministrazione compresi i provvedimenti ;

lett. m-bis) che nei propri confronti, ai sensi dell'art. 40, comma 9-quater del D.Lgs. n.163/2006, non risulta l'iscrizione nel casellario informatico di cui all'art.7, comma 10 del medesimo decreto legislativo, per aver presentato falsa dichiarazione o falsa documentazione ai fini del rilascio dell'attestazione SOA;

lett. m-ter)

* di non essere incorso nell'omessa denuncia, in qualità di vittima dei reati previsti e puniti dagli articoli 317 (concussione) e 629 (estorsione) del Codice Penale, dei fatti all'Autorità Giudiziaria rispetto a procedimenti per cui vi sia stata richiesta di rinvio a giudizio nell'anno antecedente la pubblicazione dell'avviso;

ovvero

* di essere incorso nell'omessa denuncia in qualità di vittima dei reati previsti e puniti dagli articoli 317 (concussione) e 629 (estorsione) del Codice Penale, dei fatti all'autorità giudiziaria, sussistendo i casi previsti dall'art. 4, comma 1, della legge 24 novembre 1981, n.689 (cause di esclusione della responsabilità)

lett. m-quater)

*a) di non trovarsi in alcuna situazione di controllo di cui all'art.2359 del codice civile con alcun soggetto e di avere formulato l'offerta autonomamente;

ovvero

*b) di non essere a conoscenza della partecipazione alla medesima procedura di soggetti che si trovano, rispetto al concorrente, in una delle situazioni di controllo di cui all'art. 2359 del codice civile, e di avere formulato l'offerta autonomamente;

ovvero

*c) di essere a conoscenza della partecipazione alla medesima procedura di soggetti che si trovano, rispetto al concorrente, in situazioni di controllo di cui all'art.2359 del codice civile e di avere formulato l'offerta autonomamente;

D) - di avere esercitato la vendita al dettaglio di alimenti e bevande mediante distributori automatici, presso Enti pubblici o privati, da almeno anni 1 (uno) dalla data di pubblicazione dell'avviso pubblico di selezione;

E) di avere preso visione e di accettare, senza condizione o riserva alcuna, tutte le norme e le disposizioni contenute nell'avviso di selezione, della planimetria dei locali e della tabella "A" e di accettare incondizionatamente tutte le norme e le disposizioni in essi contenute e di avere giudicato le condizioni economiche di selezione remunerative e tali da consentire l'offerta economica presentata, tenuto conto, anche, degli obblighi connessi alle norme sulla sicurezza e protezione dei lavoratori, delle condizioni di lavoro e della osservanza della normativa in materia;

F) di aver preso visione dei locali dell'Istituto scolastico ed in particolare dei relativi spazi oggetto della presente selezione e di essere in condizioni di potere espletare il servizio in conformità alle condizioni, specifiche tecniche e clausole richieste;

5


G) di essere informato, ai sensi e per gli effetti di cui all'art. 10 della legge 675/96, che i dati personali raccolti saranno trattati, anche con strumenti informatici, esclusivamente nell'ambito del procedimento per il quale la presente dichiarazione viene resa;

H) il domicilio eletto _____ ;
[] il numero di fax _____ ;

ovvero I

[] indirizzo di posta elettronica _____ al quale vanno inviate, ai sensi del D.P.R. n. 445/2000, tutte le eventuali comunicazioni e richieste documentali da parte della commissione di gara e dell'Amministrazione appaltante;

D) che l'offerta è improntata a serietà, integrità, indipendenza e segretezza, e si impegna a confermare il proprio comportamento ai principi di lealtà, trasparenza e correttezza; e che non si è accordato e non si accorderà con altri partecipanti alla selezione per limitare od eludere in alcun modo la correttezza;

L) di essere consapevole che le superiori obbligazioni e dichiarazioni sono condizioni rilevanti per la partecipazione di gara sicché, qualora la stazione appaltante accerti, nel corso del procedimento di selezione, una situazione di collegamento sostanziale, attraverso indizi gravi, precisi e concordanti, l'impresa verrà esclusa.

M) dichiara, indicandoli specificatamente:

M 1) I nominativi, le date di nascita e di residenza degli eventuali titolari, soci nelle società in nome collettivo, soci accomandatari, direttori tecnici, amministratori muniti di potere di rappresentanza o il socio unico, ovvero il socio di maggioranza in caso di società con meno di quattro soci, se si tratta di altro tipo di società o consorzio:

M 2) []* dichiara che nell'anno antecedente alla data di pubblicazione dell'avviso la Ditta concorrente non è stata interessata da fusione, incorporazione o acquisizione, totale o parziale a qualsiasi titolo di altra impresa o trasformazione della ragione sociale.

ovvero

[]* che nell'anno antecedente alla data di pubblicazione dell'avviso la Ditta concorrente è stata interessata da fusione, incorporazione o acquisizione, totale o parziale a qualsiasi titolo di altra impresa e che i nominativi, le date di nascita e di residenza degli eventuali titolari, soci nella società in nome collettivo, amministratori muniti di potere di rappresentanza e soci accomandatari delle imprese cedenti cessati dalla carica sono i seguenti di cui si allega dichiarazione (Allegato A1)

N) di ottemperare agli obblighi relativi alla tracciabilità dei flussi finanziari di cui all'art. 3 della legge 12 agosto 2010, n.136;

O) nell'ipotesi di cui al punto 2) lettera C) lett. **m-quater**) elenca le imprese, indicando denominazione, partita IVA, ragione sociale e sede, rispetto alle quali, ai sensi dell'art. 2359 del codice civile; si trova in situazione di controllo diretto o come controllante o come controllato

P) assume l'impegno, in caso di aggiudicazione, ad uniformarsi alla disciplina vigente in materia di lavori pubblici con riguardo alle associazioni temporanei o consorzi o GEIE (Gruppo Europeo di Interesse Economico);

Q) dichiara di non avere posto in essere, nell'esercizio della propria attività, atti, patti o comportamenti discriminatori ai sensi degli articoli 25 e 26 del D.Lgs n.198/2006 (codice delle pari opportunità tra uomo e donna) né di avere compiuto atti o tenuto comportamenti discriminatori ai sensi dell'articolo 43 del D.Lgs n. 286/1998 e ss. mm. ed ii (Testo unico sull'immigrazione)

Si obbliga espressamente nel caso di aggiudicazione:

- a segnalare alla stazione appaltante qualsiasi tentativo di turbativa, irregolarità o distorsione nelle fasi di svolgimento della selezione e/o durante l'esecuzione del contratto, da parte di ogni interessato addetto o di chiunque possa influenzare le decisioni relative alla gara in oggetto;
- a collaborare con le forze di polizia, denunciando ogni tentativo di estorsione, intimidazione o condizionamento di natura criminale (richieste di tangenti, pressioni per indirizzare l'assunzione di personale o l'affidamento di subappalti a terminate imprese danneggiamenti/furti di beni personali o in cantiere etc.);
- a non cedere, in tutto o in parte, il servizio e/o il contratto in subappalto, nolo cottimo etc. ad altre imprese partecipanti alla selezione, in forma singola o associata, ed è consapevole che in caso contrario, le eventuali autorizzazioni non saranno concesse;
- a mantenere invariati i prezzi offerti per tutto il periodo contrattuale, fatti salvi gli adeguamenti ISTAT da richiedere espressamente a questa Amministrazione.



Alla presente domanda allega:

- 1) Fotocopia del documento d'identità del sottoscrittore, ai sensi dell'art.38 del DPR 445/2000 (se la dichiarazione di cui sopra non è autenticata);
- 2) (caso di associazione o consorzio o GEIE già costituito): mandato collettivo ovvero l'atto costitutivo in copia autenticata del consorzio o GEIE;
- 3) Dichiarazione (resa ai sensi del D.P.R. 445/2000) delle posizioni presso gli Enti previdenziali ed assicurativi I.N.P.S. ed I.N.A.I.L.;
- 4) Dichiarazione (resa ai sensi del D.P.R. 445/2000) di essere in possesso di tutte le certificazioni e/o autorizzazioni prescritte per l'attività di vendita mediante distribuzione automatica di alimenti e bevande nonché di essere in possesso della certificazione di autocontrollo secondo il sistema HACCP in corso di validità;
- 5) Dichiarazione (resa ai sensi del D.P.R. 445/2000) di aver preso visione dei locali dell'Istituto Scolastico;
- 6) Dichiarazione (resa ai sensi del D.P.R. 445/2000) di avere esercitato la vendita al dettaglio di alimenti e bevande mediante distributori automatici presso Enti pubblici o privati, da almeno anni 1 (uno) dalla data di pubblicazione dell'avviso pubblico di selezione;
- 7) Altro: _____;

_____ li _____

Firma del Legale Rappresentante o Procuratore

AVVERTENZE

Le dichiarazioni di cui al punto C) limitatamente alle sole lett. b), c) e m-ter) dell'art.38 del D.L.vo 163/06 e ss. mm. ed ii. devono essere rese ai sensi del DPR 445/2000, anche da tutti i soci accomandatari, nel caso di accomandita semplice, da tutti i soci in caso di società in nome collettivo, da tutti gli amministratori muniti di poteri di rappresentanza e il socio unico, ovvero il socio di maggioranza in caso di società con meno di quattro soci, se si tratta di altro tipo di società o consorzio, dal/i direttore/i tecnico/i. I soggetti cessati dalla carica nell'anno antecedente la data di pubblicazione dell'avviso e in caso di fusione, incorporazione o acquisizione, totale o parziale a qualsiasi titolo di altra impresa tutti i soggetti cessati dalla carica nell'impresa acquisita dovranno produrre la superiore dichiarazione limitatamente alla sola lett. c). Le superiori dichiarazioni dovranno essere accompagnate da fotocopia, non autenticata, di un documento di identità del sottoscrittore in corso di validità.

*) Barrare solamente le caselle interessate.

DICHIARAZIONE SOSTITUTIVA AI SENSI DEL D.P.R. 445/2000

ALLEGATO A

Alla Provincia Regionale di Palermo
Direzione Istruzione e Formazione Professionale
Via Maqueda, 100
90133 PALERMO

OGGETTO : servizio di ristoro mediante distributori automatici di alimenti e bevande.

Il sottoscritt _____
nat il _____ a _____
residente in _____ Via _____

in qualità di **legale rappresentante** **socio accomandatario** **socio di s.n.c.** **socio unico, ovvero socio di maggioranza in caso di società con meno di quattro soci** direttore tecnico dell'impresa concorrente.

DICHIARA

1) che nei propri confronti non è pendente un procedimento per l'applicazione di una delle misure di prevenzione di cui all'articolo 6 del D.Lgs. n. 159 del 2011 o di una delle cause ostative previste dall'articolo 67 del D.Lgs. n. 159 del 2011;

2) -

che nei propri confronti non è stata pronunciata sentenza di condanna passata in giudicato, o emesso decreto penale di condanna divenuto irrevocabile, oppure sentenza di applicazione della pena su richiesta, ai sensi dell'articolo 444 del codice di procedura penale,

ovvero

che nei propri confronti è/sono stata/e pronunciata/e la/e seguente/i condanna/e in giudicato (indicare le eventuali condanne definitive riportate; **vanno indicate anche le eventuali condanne per le quali il dichiarante abbia beneficiato della non menzione** ai fini dell'art. 38, comma 1, lettera c) del D.Lgs. n.163/2006 il concorrente non è tenuto ad indicare nella dichiarazione le condanne per reati depenalizzati ovvero dichiarati estinti dopo la condanna stessa, né le condanne revocate, né quelle per le quali è intervenuta la riabilitazione).

3) -

di non essere incorso nell'omessa denuncia, in qualità di vittima dei reati previsti e puniti dagli articoli 317 (concussione) e 629 (estorsione) del Codice Penale, dei fatti all'Autorità Giudiziaria rispetto a procedimenti per cui vi sia stata richiesta di rinvio a giudizio nell'anno antecedente la pubblicazione dell'avviso;

ovvero

di essere incorso nell'omessa denuncia in qualità di vittima dei reati previsti e puniti dagli artt. 317 (concussione) e 629 (estorsione) del Codice Penale, dei fatti all'Autorità Giudiziaria, sussistendo i casi previsti dall'art. 4, comma 1, legge n. 689/1981 (cause di esclusione della responsabilità)

FIRMA

*) **Barrare la casella che interessa.**

La presente dichiarazione dovrà essere accompagnata da fotocopia di un documento d'identità.



DICHIARAZIONE SOSTITUTIVA AI SENSI DEL D.P.R. 445/2000

ALLEGATO A1

Alla Provincia Regionale di Palermo
Direzione Istruzione e Formazione Professionale
Via Maqueda, 100
90133 PALERMO

OGGETTO : servizio di ristoro mediante distributori automatici di alimenti e bevande.

Il sottoscritt _____
nat _____ il _____ a _____ residente in
_____ Via _____

in qualità di soggetto **cessato dalla carica**, nell'anno antecedente la pubblicazione dell'avviso, legale rappresentante []* socio accomandatario []* socio di s.n.c. []* **socio unico, ovvero socio di maggioranza in caso di società con meno di quattro soci** [] direttore tecnico [] dell'impresa concorrente.

In qualità di soggetto **cessato dalla carica**, nell'anno antecedente la pubblicazione dell'avviso, legale rappresentante []* socio accomandatario []* socio di s.n.c. []* **socio unico, ovvero socio di maggioranza in caso di società con meno di quattro soci** [] direttore tecnico [] a seguito di fusione [] incorporazione [] acquisizione, totale o parziale a qualsiasi titolo [] dell'impresa

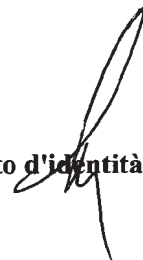
DICHIARA

- [] che nei propri confronti non è stata pronunciata sentenza di condanna passata in giudicato, o emesso decreto penale di condanna divenuto irrevocabile, oppure sentenza di applicazione della pena su richiesta, ai sensi dell'articolo 444 del codice di procedura penale;
ovvero
[] che nei propri confronti è/sono stata/e pronunciata/e la/e seguente/i condanna/e passata/e in giudicato (indicare le eventuali condanne definitive riportate; **vanno indicate anche le eventuali condanne per le quali il dichiarante abbia beneficiato della non menzione** ai fini dell'art. 38, comma 1, lettera c) del D.Lgs. n.163/2006 il concorrente non è tenuto ad indicare nella dichiarazione le condanne per reati depenalizzati ovvero dichiarati estinti dopo la condanna stessa né le condanne revocate, né quelle per le quali è intervenuta la riabilitazione).

FIRMA

*) **Barrare la casella che interessa.**

La presente dichiarazione dovrà essere accompagnata da fotocopia di un documento d'identità.



**Alla Provincia Regionale di Palermo
Direzione Istruzione e Formazione Professionale
Via Maqueda,100
90133 PALERMO**

Oggetto: servizio di ristoro mediante distributori automatici di alimenti e bevande

____ I ____ sottoscritt _____
Nat ____ il _____ a _____ prov. _____
Codice fiscale _____ residente a _____
Prov. _____ indirizzo _____ n° _____ In qualità
di _____
Dell'impresa _____ con sede in _____
Indirizzo _____ codice fiscale e/o partita IVA _____

Ai sensi degli articoli 46 e 47 del DPR 28 dicembre 2000 n.445, consapevole delle sanzioni penali previste dall'articolo 76 del medesimo DPR 445/2000, per le ipotesi di falsità in atti e dichiarazioni mendaci ivi indicate,

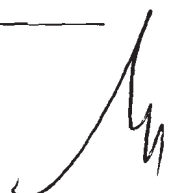
1) indica di seguito le proprie posizioni presso gli Enti previdenziali ed assicurativi:

INPS – sede di _____ n. posizione (matricola) n. _____

INAIL – sede di _____ n. posizione (matricola) n. _____

_____ li _____

_____ firma



DICHIARAZIONE SOSTITUTIVA AI SENSI DEL D.P.R. 445/2000

INTESTAZIONE DITTA _____

l _____ sottoscritt _____

nat _____ a _____ prov. _____ il _____

residente a _____ prov. _____ in Via _____

n. _____ tel. _____

Codice fiscale _____ in qualità di _____

_____ della Ditta _____

_____ con sede legale in _____

Via _____ con Codice fiscale _____

Con Partita IVA _____ recapiti telefonici _____

_____ fax _____

e-mail _____

DICHIARA

**DI AVERE ESERCITATO LA VENDITA AL DETTAGLIO DI ALIMENTI E BEVANDE MEDIANTE
DISTRIBUTORI AUTOMATICI PRESSO ENTI PUBBLICI O PRIVATI DA ALMENO ANNI 1 (UNO) DALLA
DATA DI PUBBLICAZIONE DELL'AVVISO PUBBLICO DI SELEZIONE E PRECISAMENTE:**

Dal _____ al _____ presso: _____

Contratto/Convenzione stipulata il _____

Dal _____ al _____ presso: _____

Contratto/Convenzione stipulata il _____

_____ data

_____ firma



DICHIARAZIONE SOSTITUTIVA AI SENSI DEL D.P.R. 445/2000

INTESTAZIONE DITTA _____

_____ l _____ sottoscritt _____

nat _____ a _____ prov. _____ il _____

residente a _____ prov. _____ in Via _____

_____ n. _____ tel. _____

Codice fiscale _____ in qualità di _____

_____ della Ditta _____

_____ con sede legale in _____

Via _____ con Codice fiscale _____

Con Partita IVA _____ recapiti telefonici _____

_____ fax _____

e-mail _____

DICHIARA

DI ESSERE IN POSSESSO DI TUTTE LE CERTIFICAZIONI E/O LE AUTORIZZAZIONI PRESCRITTE PER L'ATTIVITA' DI VENDITA MEDIANTE DISTRIBUZIONE AUTOMATICA DI ALIMENTI E BEVANDE, NONCHE' DI ESSERE IN POSSESSO DELLA CERTIFICAZIONE DI AUTOCONTROLLO SECONDO IL SISTEMA HACCP IN CORSO DI VALIDITA'

_____ data

_____ firma



DICHIARAZIONE SOSTITUTIVA AI SENSI DEL D.P.R. 445/2000

INTESTAZIONE DITTA _____

l _____ sottoscritt _____

nat _____ a _____ prov. _____ il _____

residente a _____ prov. _____ in Via _____

_____ n. _____ tel. _____

Codice fiscale _____ in qualità di _____

_____ della Ditta _____

_____ con sede legale in _____

Via _____ con Codice fiscale _____ *

Con Partita IVA _____ recapiti telefonici _____

_____ fax _____

e-mail _____

DICHIARA

Di aver preso visione dei locali dell'Istituto

destinati alla collocazione dei distributori automatici.

_____ data

_____ firma





PROVINCIA REGIONALE DI PALERMO

AREA SERVIZI ALLA PERSONA

DIREZIONE ISTRUZIONE E FORMAZIONE PROFESSIONALE
Ufficio Programmazione e Diritto allo Studio
Via Roma, 19 Palazzo Delle Ferrovie - Palermo Fax 091/6628812
pubblicaistruzione@provincia.palermo.it

C.F. 80021470820

Tabella "A"

ELENCO DEI PRODOTTI PER
DISTRIBUTORI AUTOMATICI

PREZZI BASE IN EURO SU CUI
APPLICARE IL RIBASSO (minimo -20% e
max 50%)

| | | Prezzo base | Prezzo offerto | Colonna riservata alla Commissione |
|-------|---|-------------|----------------|------------------------------------|
| n. 1 | Caffè Espresso | € 0,50 | | % |
| n. 2 | Caffè Decaffeinato | € 0,50 | | % |
| n. 3 | Caffè Macchiato | € 0,50 | | % |
| n. 4 | Caffè d'Orzo | € 0,50 | | % |
| n. 5 | Latte Bianco | € 0,50 | | % |
| n. 6 | Latte Macchiato | € 0,50 | | % |
| n. 7 | Cappuccino | € 0,50 | | % |
| n. 8 | Cioccolata Calda | € 0,50 | | % |
| n. 9 | The Caldo | € 0,50 | | % |
| n. 10 | Camomilla | € 0,50 | | % |
| n. 11 | Acqua Naturale o Frizzante 50 cl. | € 0,50 | | % |
| n. 12 | Bibite in Lattina 33 cl. (coca cola - fanta - sprite -etc.) | € 1,00 | | % |
| n. 13 | Bibite in Bottiglia 50 cl. (the- chinotto - tonica - limonata - etc.) | € 1,30 | | % |
| n. 14 | Succhi di frutta Misti | € 0,70 | | % |
| n. 15 | Croissant farcitura varia | € 0,60 | | % |
| n. 16 | Merendine dolci e salate, snack vari in confezione monodose | € 0,50 | | % |
| n. 17 | Sandwich (salsa al tonno, salmone, prosciutto, pomodoro, mozzarella, insalata) Gr.160 | € 2,00 | | % |
| n. 18 | Panino/Tramezzino Farcitura varia Gr. 160 | € 2,00 | | % |
| n. 19 | Spremuta di Arance cl. 25 | € 0,70 | | % |
| n. 20 | Macedonia di frutta fresca gr.150 | € 1,40 | | % |
| n. 21 | Confezione monofrutta di stagione gr.120/150 | € 1,20 | | % |
| n. 22 | Yogurt da bere alla frutta ml.200 | € 1,20 | | % |
| n. 23 | succhi di frutta senza zuccheri aggiunti ml.200 | € 0,70 | | % |
| n. 24 | verdura fresca (monodose) | € 1,00 | | % |
| n. 25 | latte fresco cl.25 | € 0,55 | | % |
| n. 26 | parmigiano reggiano (monodose) gr.20-25 | € 0,90 | | % |

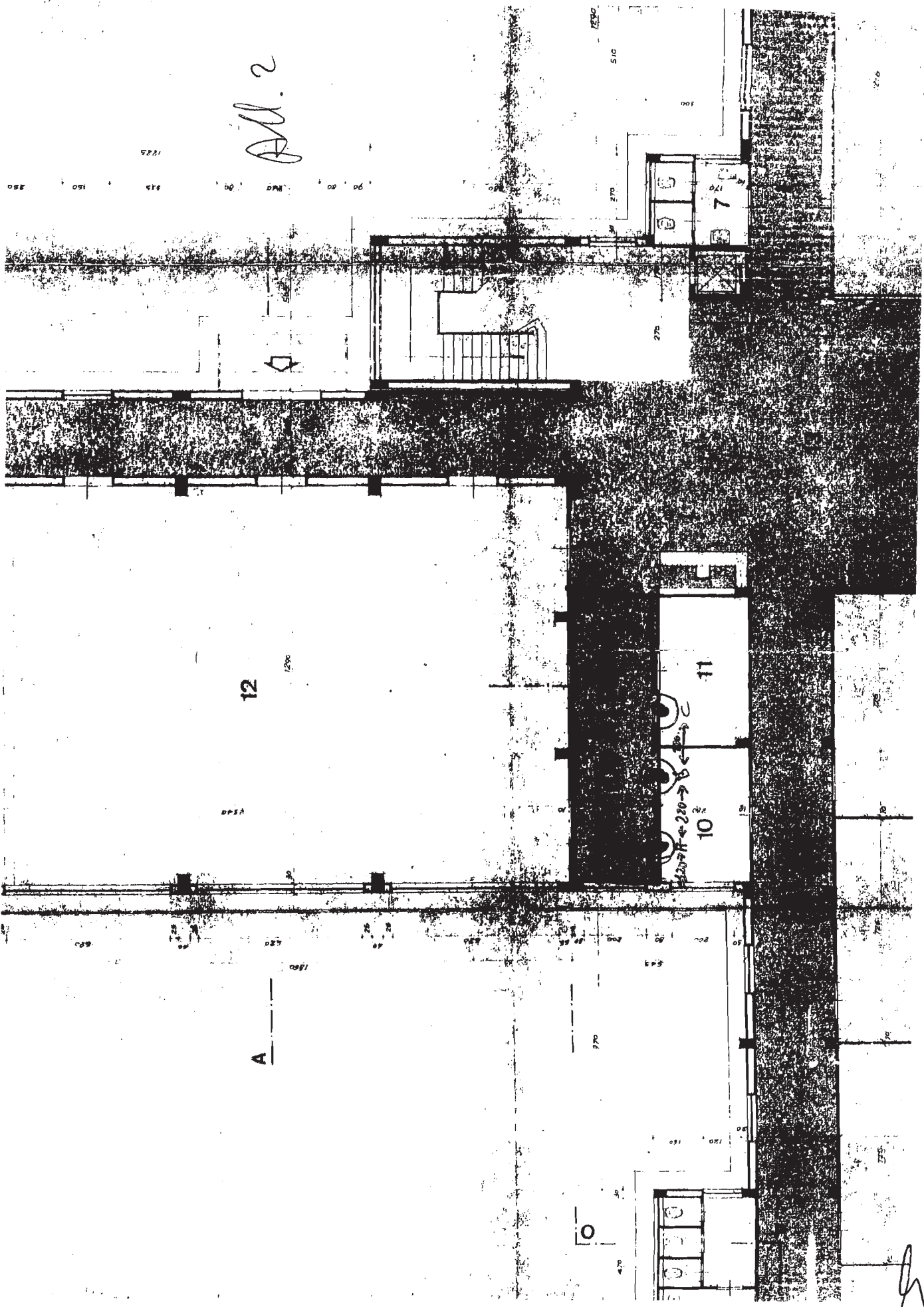
PERCENTUALE MEDIA DI RIBASSO _____

PRODOTTI OBBLIGATORI NON SOGGETTI A RIBASSO

| | |
|--------------------|------------------------------------|
| CIBI PER DIABETICI | Indicare prodotti e prezzi offerti |
| CIBI PER CELIACI | Indicare prodotti e prezzi offerti |

Firma del Legale rappresentante o Procuratore

Ad. 2



h