

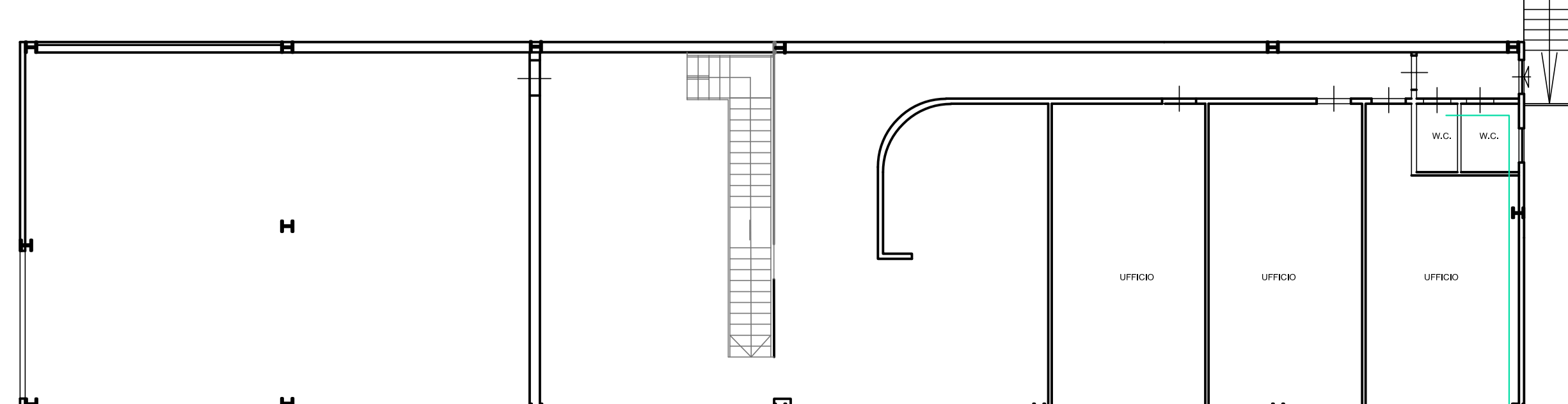
**LEGENDA REGIMAZIONE ACQUE**

- ▣ Cavedio
- Caditoia in PVC carrabile con pozzetto ispezionabile
- ◻ Caditoia in PVC carrabile con pozzetto ispezionabile
- ▣ Pozzetto di ispezione e campionamento acque nere
- ◻ Pozzetto di ispezione e campionamento acque bianche
- Discendenti pluviali in PVC
- Rete adduzione idrica in polietilene
- Rete di adduzione idrica industriale in polietilene
- Tubazioni in PVC per acque nere
- Tubazioni in PVC per acque meteoriche provenienti dal piazzale
- Tubazioni in PVC per acque meteoriche provenienti dalla copertura
- Tubazioni in PVC per acque meteoriche provenienti dal piazzale - area di ampliamento -
- Linea di troppo pieno riserva antincendio

STRADA CONSORTILE

Via Matteo Picone

PIANTA PIANO PIANO



**Evagrin**  
CONSULENZA AMBIENTALE

Richiesta di modifica sostanziale  
 Autorizzazione Unica Ambientale (A.U.A.)  
(DPR 17/05/2013)

COMMITTENTE:	SAVOIA/Reggio 13 - FERRI/STOIA/ALBERTI/STOIA
Compilast S.r.l.	FORBATOLO 42
IMPIANTO:	SCALIA 11/0000
Via Matteo Picone SNC - Zona ASI 90044 Carini (PA)	DATA: 08/2024
REVISI:	ORIENTAMENTO:

**Coreplast**