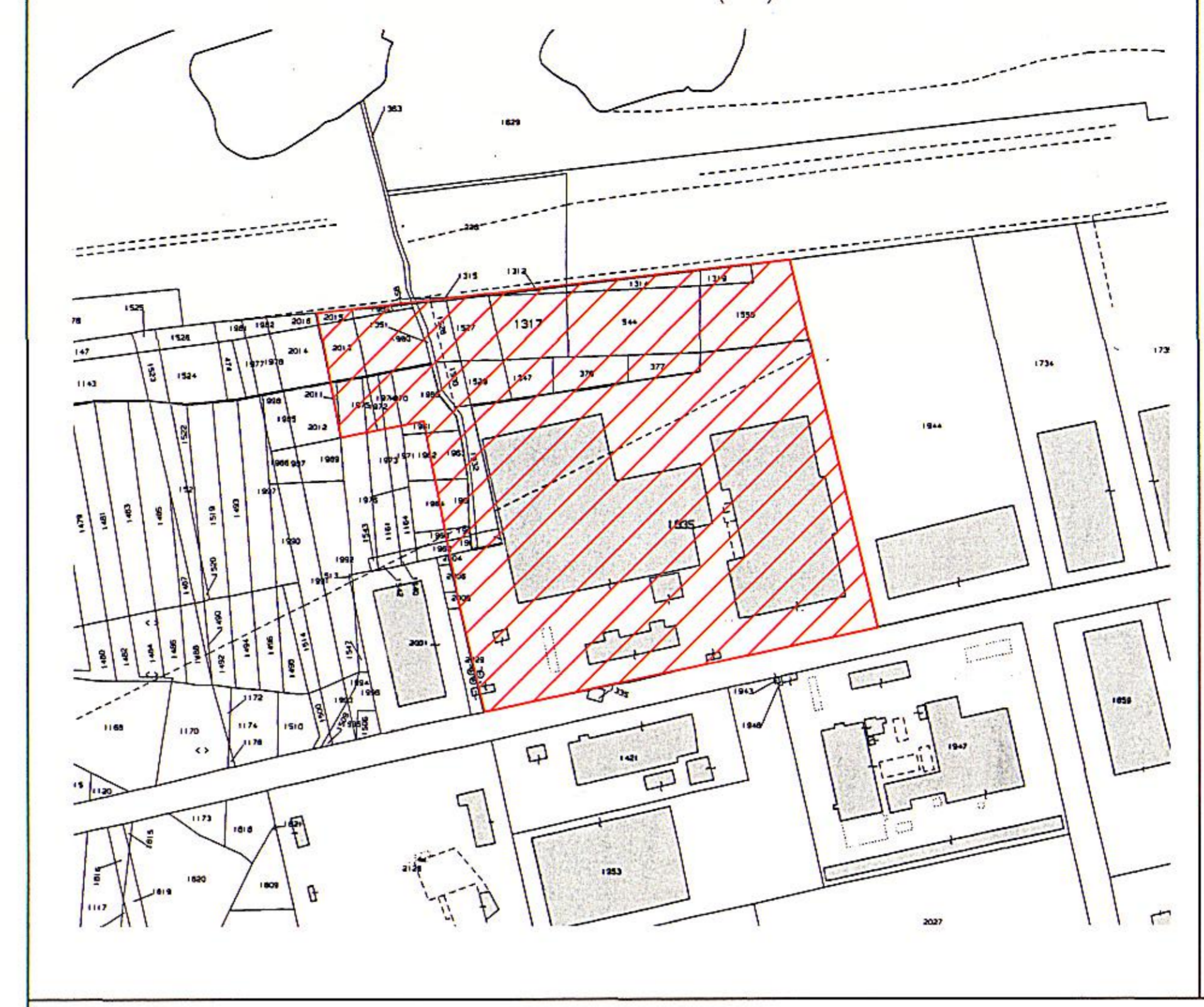


- LEGENDA**
- A - CAP.1 - MAGAZZINO STOCCAGGIO CERVALI SFUSI
  - B - SILOS STOCCAGGIO CERVALI
  - C - CAP.2 - MAGAZZINO LAVORAZIONE
  - D - ZONA SCARICO MATERIE PRIME (FOSSA DI RICEZIONE)
  - E - CUNICULO PER CARICO-SCARICO MATERIE PRIME
  - F - CENTRALE TERMICA
  - G - TETTOIA GRUPPO ELETTROGENO E SALA COMPRESSORI
  - H - CABINA ELETTRICA
  - I - TORRE DI LAVORAZIONE
  - J - SILOS MATERIE PRIME
  - K - IMPIANTO CAP.3
  - L - TETTOIA AUTOCARICHE E POMPE ANTINCENDIO
  - M - CAP.3 - DEPOSITO PRODOTTO FINITO
  - N - ZONA INSCACCIATURA
  - O - BUCINO
  - P - UFFICIO
  - Q - IMPIANTO DI DEPURAZIONE
  - R - RISERVA IDRICA ACQUA POTABILE 50 mc
  - S - RISERVA IDRICA ANTINCENDIO 50 mc
  - T - CABINA ENEL
  - U - IMPIANTO DISTRIBUZIONE CARBURANTE
  - V - PARCHEGGIO
  - X - PENSILINA CARICO/SCARICO MERC
  - Y - PESA PONTI PER TRANSITO AUTOMEZZI
  - Z - STRUTTI DI COLLEGAM. TRA SILOS MATERIE PRIME E TORRE DI LAVOR.
  - AA - STRUTTI DI COLLEGAM. TRA SILOS MATERIE PRIME E CAPANNONE N. 3
  - BB - BASAMENTO LAVORAZIONE CANTIERI
  - CC - BASAMENTO EX DEPURATORE

CONDOTTA CONSORTILE ACQUE METEORICHE

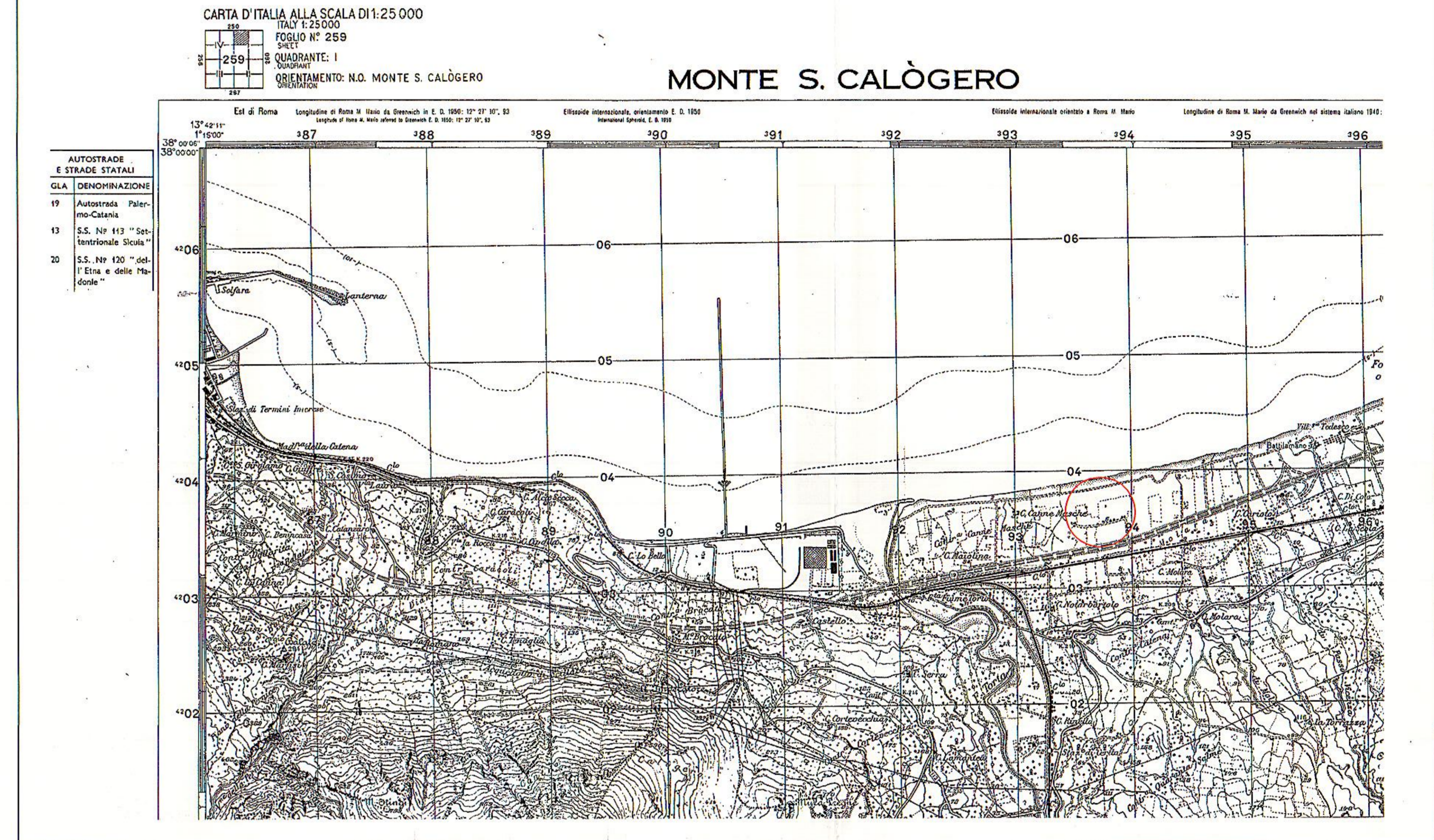
Estratto catastale di mappa foglio n.29  
Comune di Termini Imerese (PA) scala 1:2.000



Stralcio aerofotogrammetrico scala 1:10.000



IGM orientamento N.O. Monte S. Calogero scala 1:25.000



- LEGENDA**
- ☒ Pozzetto di cacciata rete di sub-irrigazione
  - ☒ Pozzetto di raccolta/caditoia
  - Condotta disperdente/drenante
  - Rete di raccolta acque meteoriche
  - Rete di raccolta acque nere
  - Percorso tubazione idrica-potabile
  - ▲ Pompa sommersa
  - Pendenza del terreno

Studio tecnico Ing. Giovanni Cascio  
Via A. M. - 90148 Palermo - Tel/Fax: 091.6007158

Consulenza e progettazione industriale  
e-mail: giovanni.cascio@tin.it

**Comune di Termini Imerese  
PALERMO**

**BIOROMAN S.p.A.**  
Industria produzione margarine  
Zona Industriale Termini Imerese

Richiesta di permesso di costruire ai sensi dell'art. 10 lett. c) del D.P.R. 360/2001 e s.m.i.

PROGETTO:	OGGETTO:		
S.1	Planimetria generale con percorso idrico, rete di scarico reflui biologici e acque meteoriche		
PROGETTO FILE:	SCALA:	DATA:	
Plan.DL39	1:250	16/03/2017	
REVISIONI			
N. Rev.	Data Rev.	Stigla	Oggetto della revisione:
-	-	-	-
PROGETTISTA: Ing. G. Cascio			
PROGETTISTA DELLE STRUTTURE: Ing. D. Mannoia Cennaro			
COLLABORATORI: per. ind. G. Fazio, per. ind. A. P. Palazzolo			
DISSEGNIATO: per. ind. G. Fazio			
CONTROLLATO: Ing. G. Cascio			

Ing. G. Cascio  
BIOROMAN S.p.A.