

**REGIONE SICILIANA
- COMUNE DI ISOLA DELLE FEMMINE -
(Città Metropolitana di Palermo)**

VISTI ED APPROVAZIONI:

OGGETTO:

Istanza AUA, ai sensi del D.P.R. n°59 del 2013 per la ditta "**S.G. IMPIANTI DI MAGGIO GIUSEPPA BARBARA**", C.F. MGGGPP78P62G273X - P.IVA 05803550820, sita in Via delle Industrie, n° 19 - ISOLA DELLE FEMMINE (PA) identificata in catasto al **Fig. 2, particella 61, sub 45**

ELABORATO:

ELABORATI GRAFICI
Pianta piano primo individuazione punti di emissione

TAVOLA

3

ENERGIAMBIENTE
tecnologie e servizi integrati

ENERGIAMBIENTE s.r.l.

S.S. 113 - Km 281,800
90044 Carini (PA)

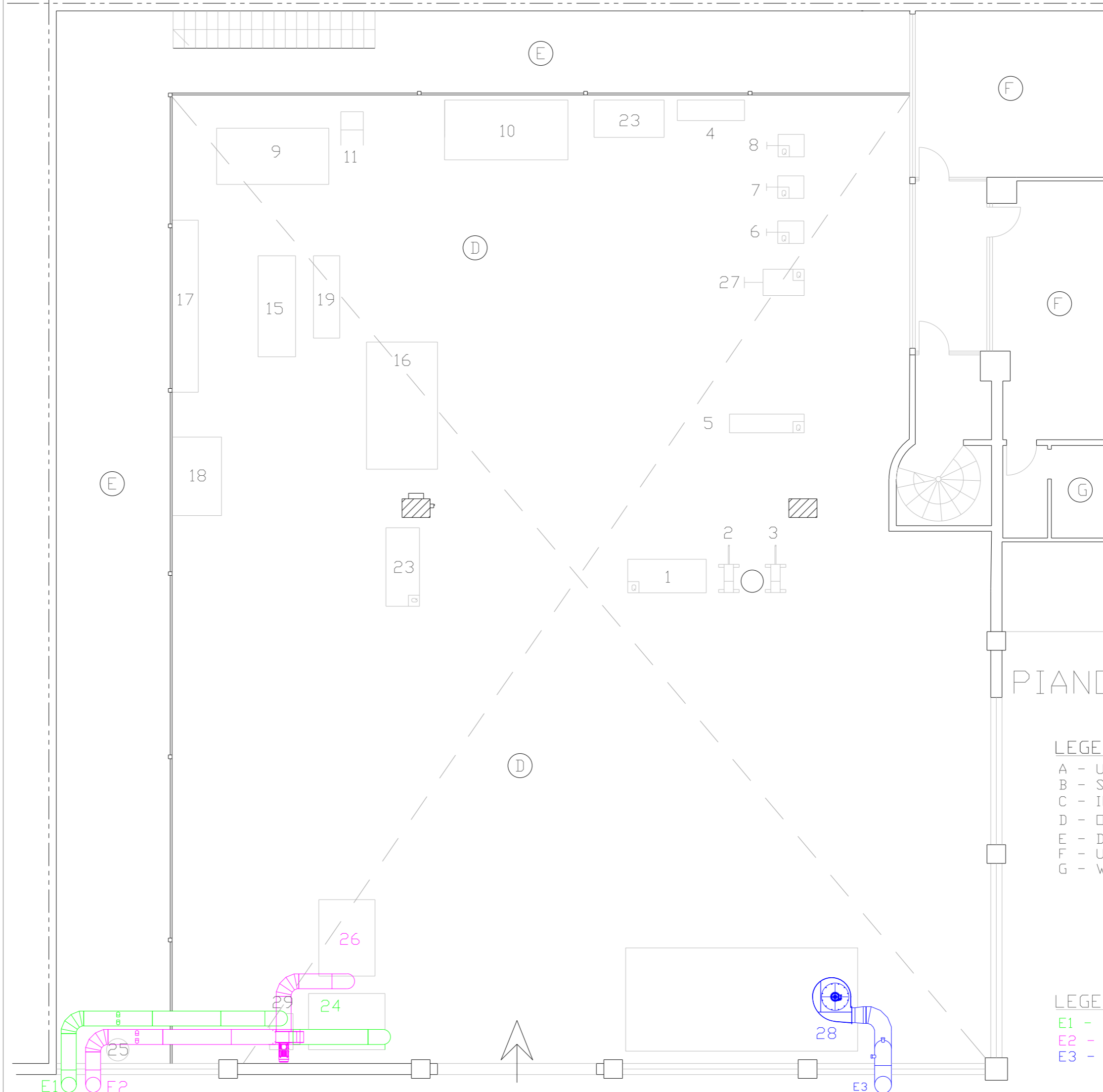
e-mail: stefanomancuso@energiambientesrl.com
PEC: energiambientesrl@pec.it
P.IVA: 02613660816

IL COMMITTENTE

S.G. IMPIANTI DI MAGGIO GIUSEPPA BARBARA

IL TECNICO

Dott. Mancuso Stefano



LEGENDA MACCHINE

- 1 - CALANDRA N. 1
- 2 - PUNTATRICE N. 1
- 3 - PUNTATRICE N. 1
- 4 - PIEGATRICE MANUALE
- 5 - CUCITRICE
- 6 - BORDATRICE MEDIA
- 7 - BORDATRICE MEDIA
- 8 - BORDATRICE MEDIA
- 9 - TAVOLO DA LAVORO N. 1
- 10 - PRESSA OLEOPNEUMATICA
- 11 - SALDATRICE A FILO
- 12 - TRAPANO A COLONNA
- 13 - TORNIO
- 14 - TAVOLO DA LAVORO N. 2
- 15 - TAVOLO DA LAVORO N. 3
- 16 - STRUTTURA STOCCAGGIO LAMIERE
- 17 - PRESSA PIEGATRICE CNC
- 18 - TAGLIO PLASMA CNC
- 19 - CESOIA
- 20 - STRUTTURA STOCCAGGIO LAMIERE
- 21 - TAVOLO DA LAVORO N. 4
- 22 - SEGA A NASTRO
- 23 - CALANDRA N. 2
- 24 - FILTRO A CARTUCCE
- 25 - COMPRESSORE ARIA
- 26 - NUOVO FILTRO CARTUCCE AIRCOMPACT
- 27 - BORDATRICE GRANDE
- 28 - CABINA VERNICIATURA
- 29 - SEGA A NASTRO VERTICALE
- 30 - PLASMA NUOVO

PIANO PRIMO

LEGENDA ZONE

- A - UFFICI (PIANO TERRA)
- B - SPOGLIATOIO (PIANO TERRA)
- C - INGRESSO (PIANO TERRA)
- D - OFFICINA (PIANO TERRA)
- E - DEPOSITO MATERIALI FINITI (PIANO PRIMO)
- F - UFFICI (PIANO PRIMO)
- G - WC (PIANO PRIMO)

LEGENDA PUNTI DI EMISSIONE

- E1 - TAGLIO AL PLASMA E SALDATURA (già autorizzato)
- E2 - TAGLIO AL PLASMA (da autorizzare)
- E3 - VERNICIATURA (da autorizzare)