

# Di Capo Francesco

Geometra  
via Pietro Mascagni civ. 38  
90047 Partinico (PA)

**COMUNE DI PARTINICO**

*Provincia di Palermo*

Oggetto:

*Planimetria dell'attività commerciale destinata a supermercato, ubicata a PS1 in C.da Turrisi iPartinico ed identificata in catasto nel fg. 57 dalla p.lla 46 sub 19.*

*Il Committente  
Bosco Antonino*

*Ditta:*

*AB. Food s.r.l.*

*Il Progettista*

*Francesco geom. Di Capo*



*Tavola: 1*

*Stralcio Catastale*

*scala 1:2000*

*Planimetria dei luoghi*

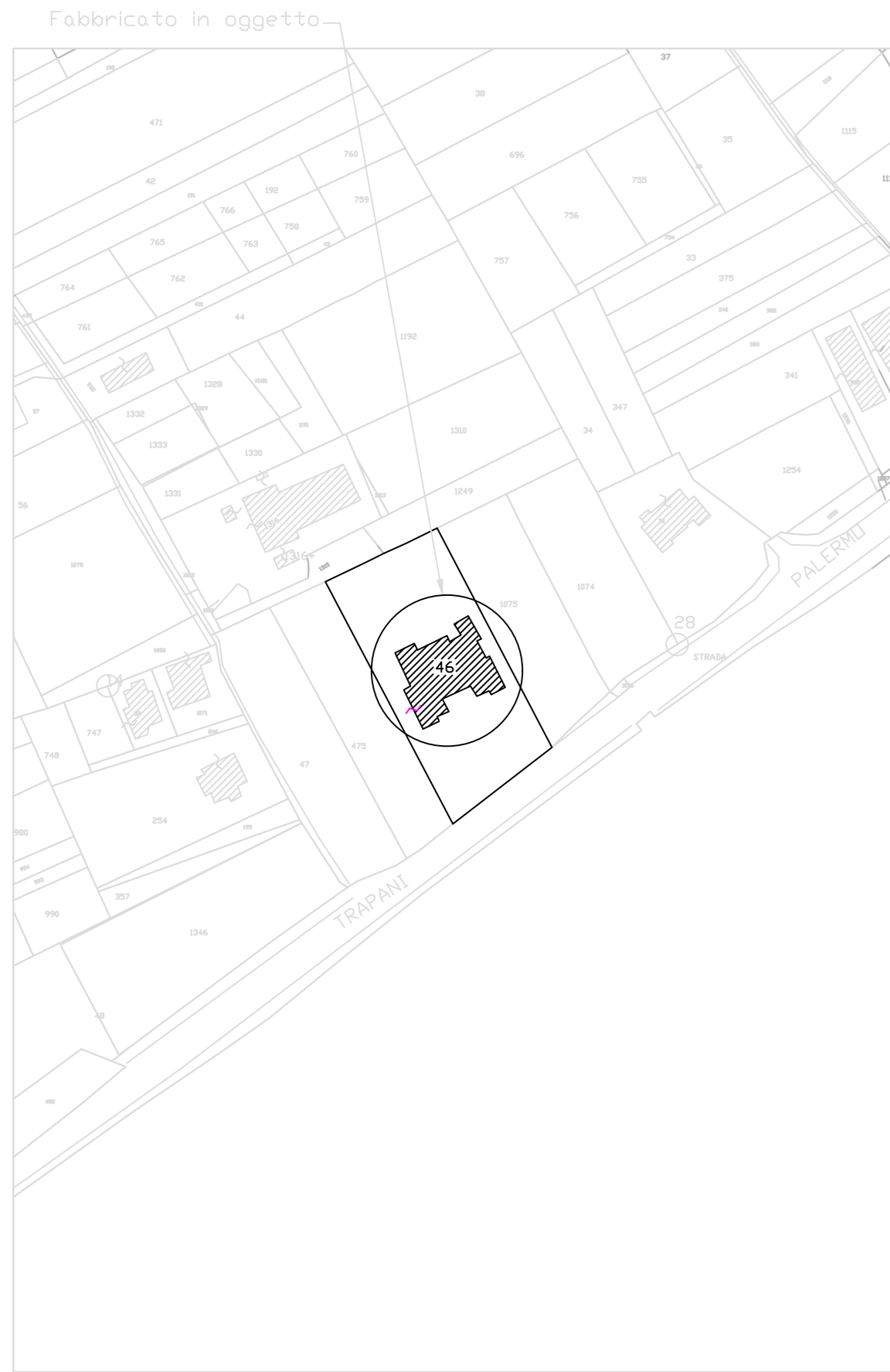
*scala 1:500*

*Planimetria dell'attività*

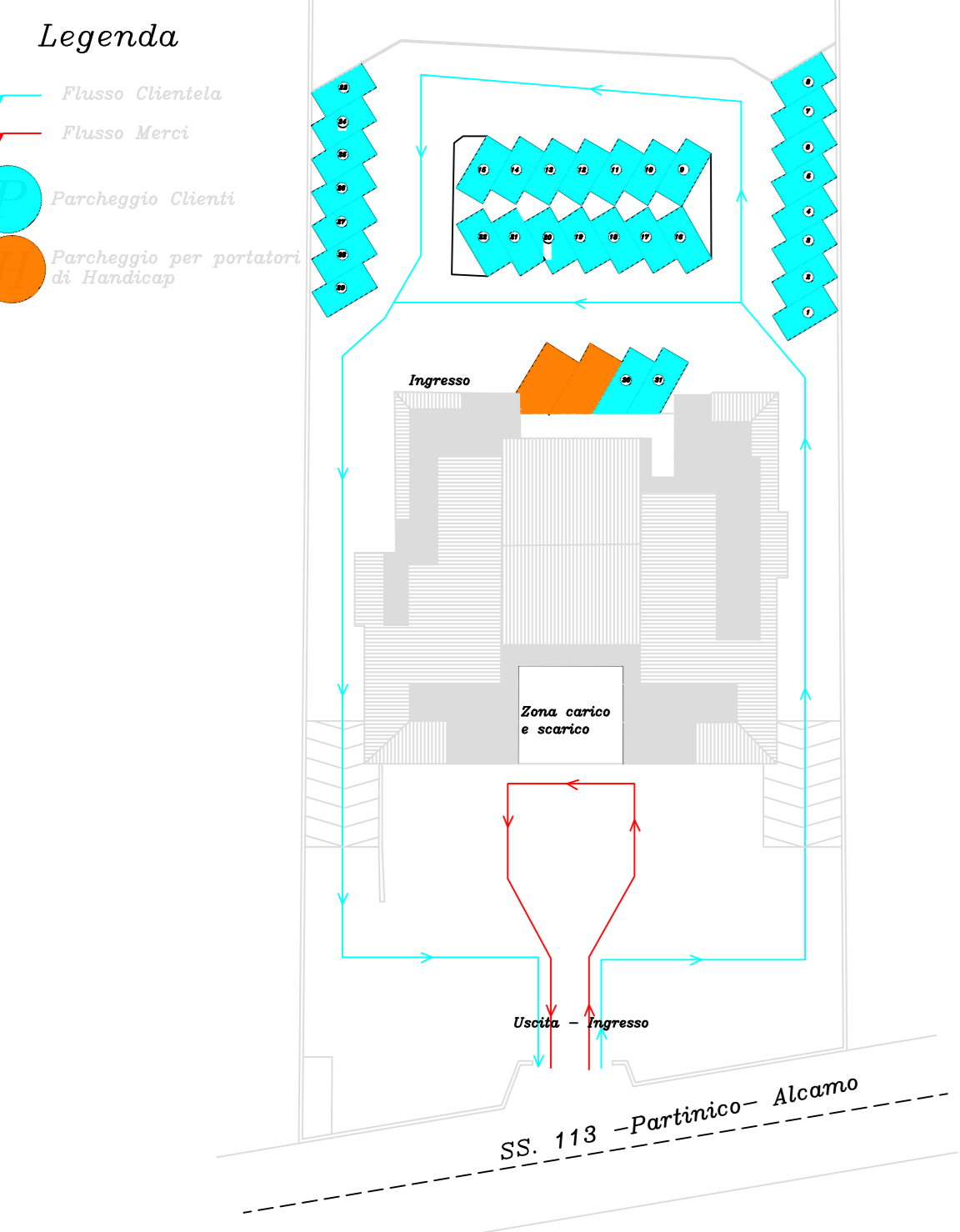
*scala 1:100*

*Planimetria dell'attività con tracciati idrici*

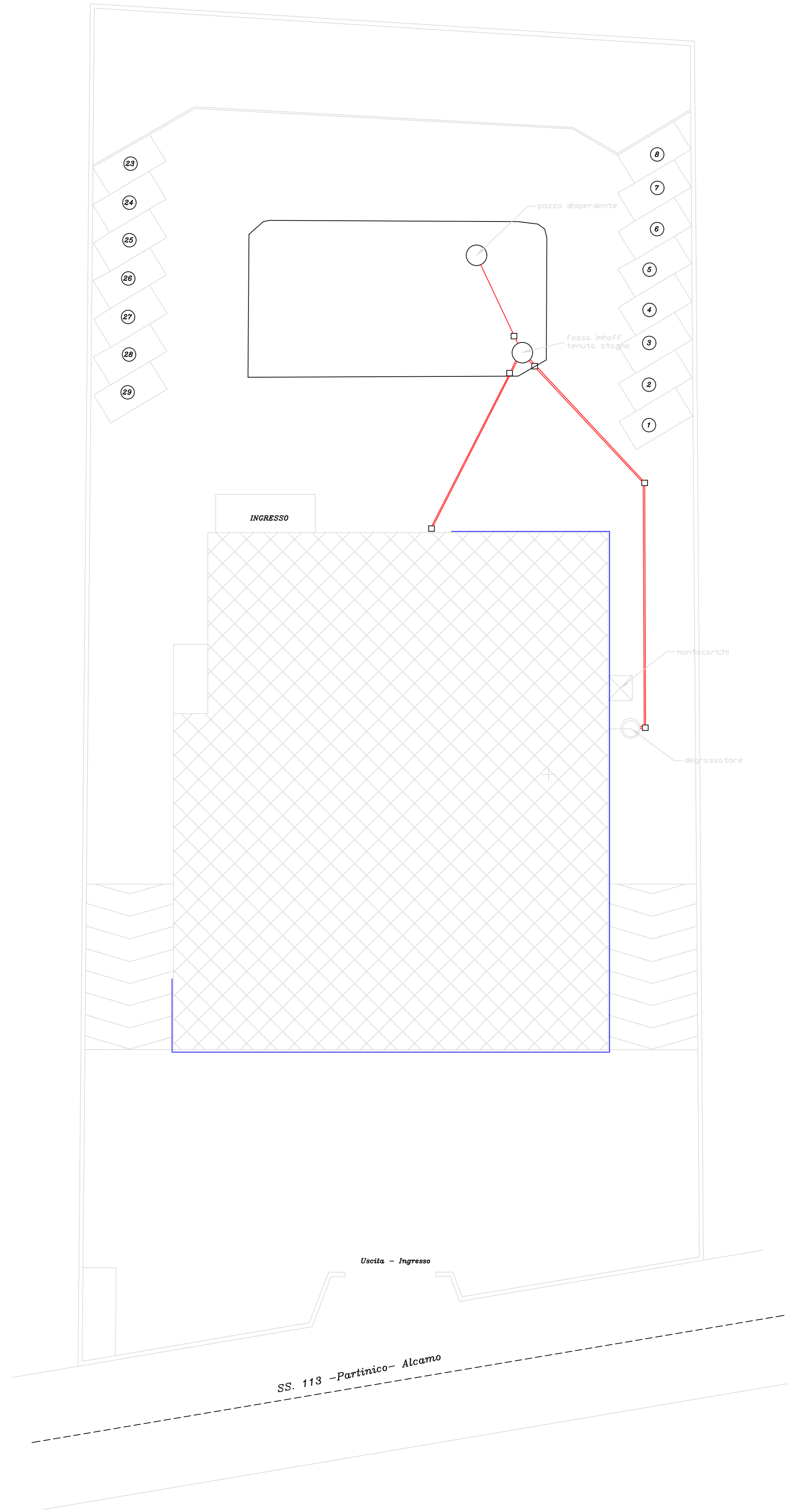
*scala 1:100*



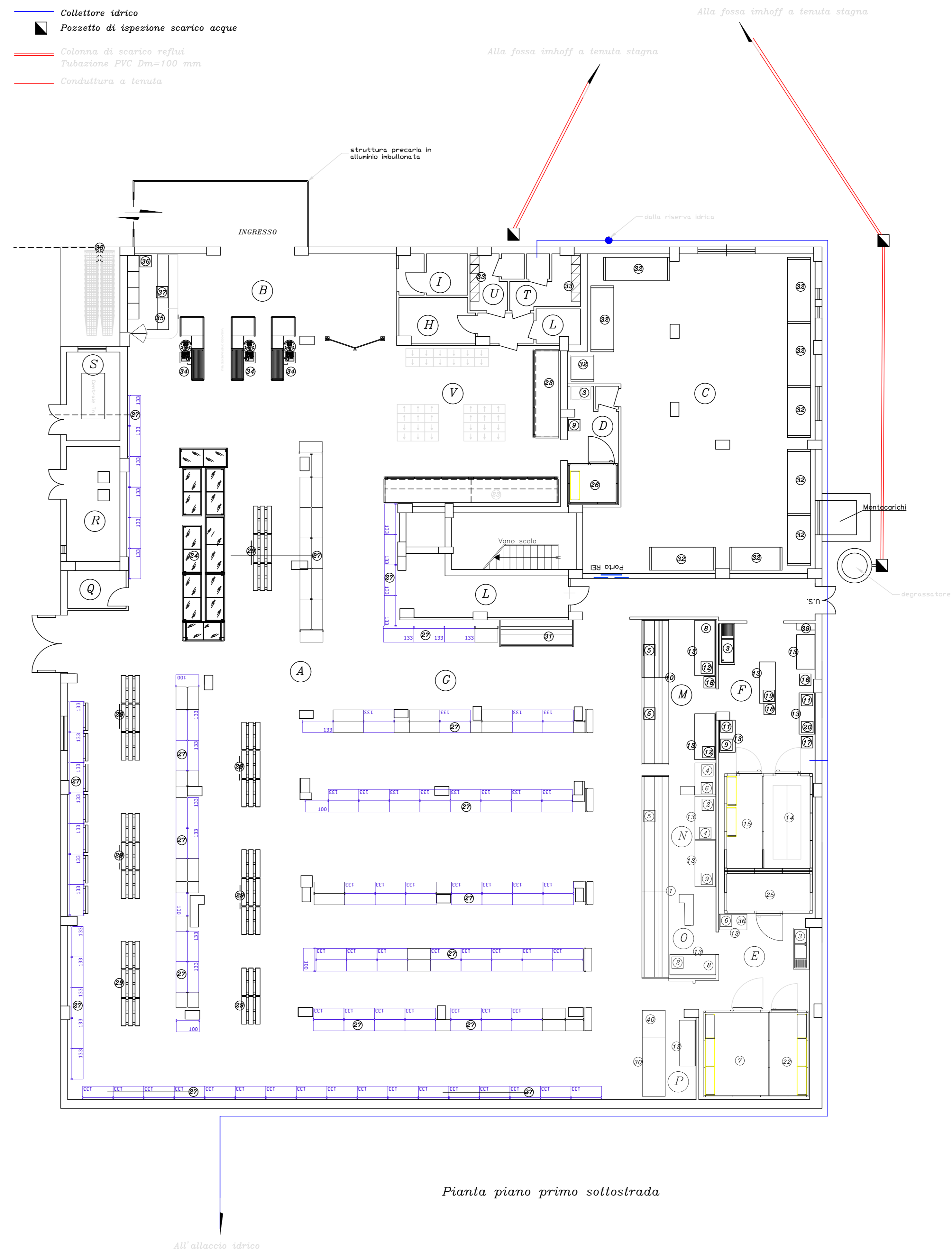
Stralcio Catastale in scala 1:2000



Planimetria in scala 1:500



- Legenda**
- Collettore idrico
  - ▣ Pozzetto di ispezione scarico acque
  - Colonna di scarico rifiuti
  - Tubazione PVC Dm=100 mm
  - Condutture a tenuta

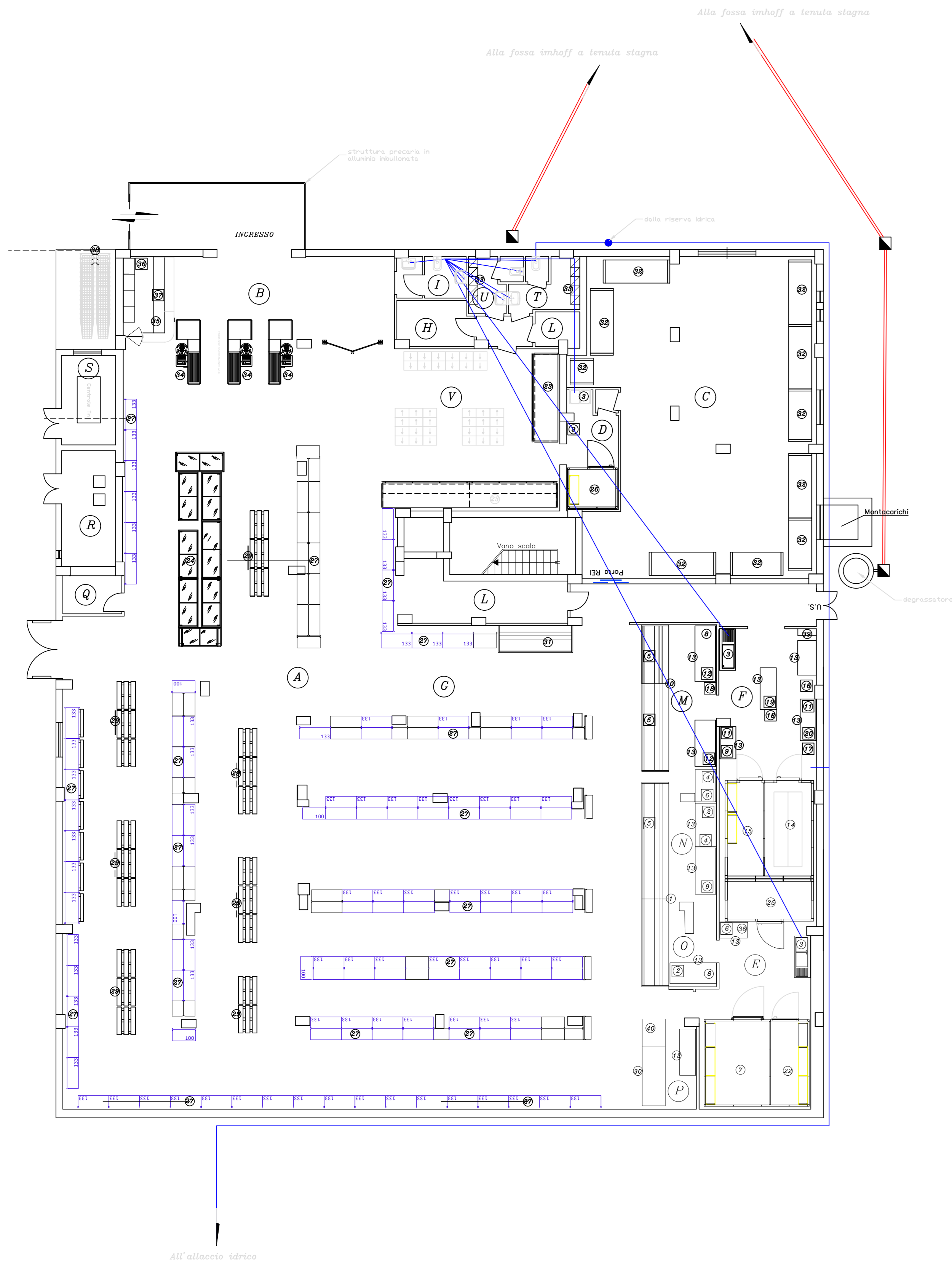


Pianta piano primo sottostrada

- Legenda**
- |   |  |
|---|--|
| <b>Ambienti</b>                         | <b>attrezzature</b>                            |
| A) zona vendita                         | 1) Bancone salumi e formaggi                   |
| B) Avancassa                            | 2) Grattuge                                    |
| C) Deposito Scorte giornaliere          | 3) Lavello                                     |
| D) Zona vendita Frutta                  | 4) Affetta Salumi                              |
| E) Laboratorio Salumi-gastronomia       | 5) Bilancia elettronica                        |
| F) Laboratorio Carni                    | 6) Macchina Sottovuoto                         |
| G) Enoteca                              | 7) Cella salumi                                |
| H) Ufficio                              | 8) dispenser per film                          |
| I) u.c. avventori attrezzato Hp         | 9) Sterilizzatori coltelli                     |
| L) deposito                             | 10) Bancone macelleria                         |
| M) Zona Vendita Carni                   | 11) Trita Carne                                |
| N) Zona Vendita Salumi                  | 12) Affettatrice carne                         |
| O) Zona Vendita Formaggi                | 13) Tavolo da lavori in acciaio inox armadiato |
| P) Zona Vendita Gastronomia             | 14) Cella carni rosse                          |
| Q) Locale tecnico                       | 15) Cella carni bianche                        |
| R) Riserva Idrica antincendio           | 16) Insaccatrice                               |
| S) Sala Macchine-Centrale Termica       | 17) Insaccatrice carne                         |
| T) u.c. spogliatoi del personale uomini | 18) Ceppo                                      |
| U) u.c. spogliatoi del personale donne  | 19) Sega ossa                                  |
| V) Zona vendita frutta                  | 20) Hamburgatrice manuale                      |
|   | 21) Bancone latticini                          |
|   | 22) Cella latticini                            |
|   | 23) Bancone ortofrutta                         |
|   | 24) Bancone surgelati                          |
|   | 25) Cella surgelati                            |
|   | 26) Cella frutta                               |
|   | 27) Scaffalatura                               |
|   | 28) Scaffalatura mini-rack                     |
|   | 29) Pedonato promozionale                      |
|   | 30) Bancone panetteria                         |
|   | 31) Bancone carni confezionate                 |
|   | 32) Scaffalatura per pallet                    |
|   | 33) Armadietti                                 |
|   | 34) Casse con PC e registratore di cassa       |
|   | 35) Box Informazione                           |
|   | 36) Fotocopiatrice                             |
|   | 37) PC Box info                                |
|   | 38) Carrelli                                   |
|   | 39) Quadro elettrico                           |
|   | 40) Bancone gastronomia                        |

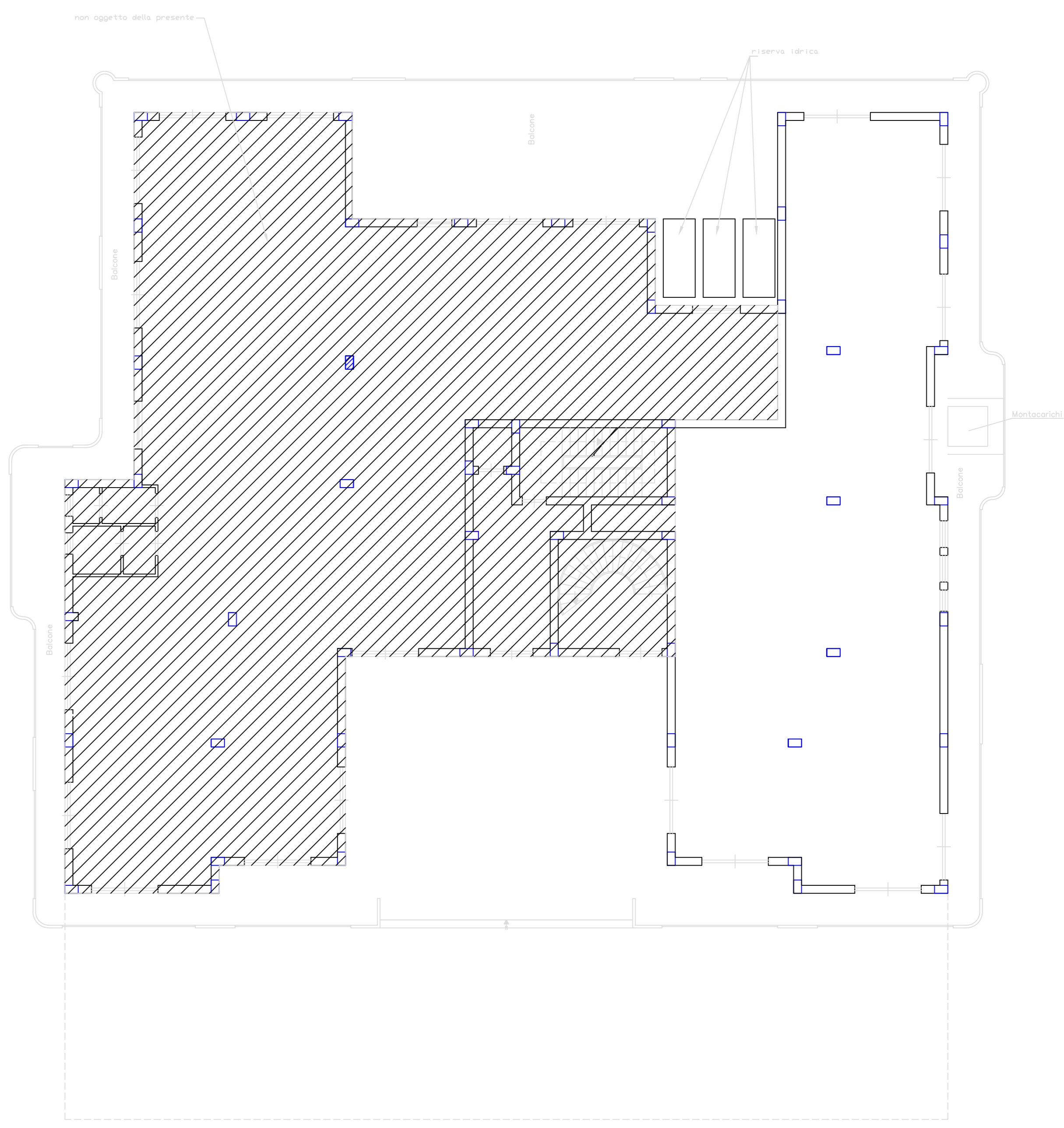
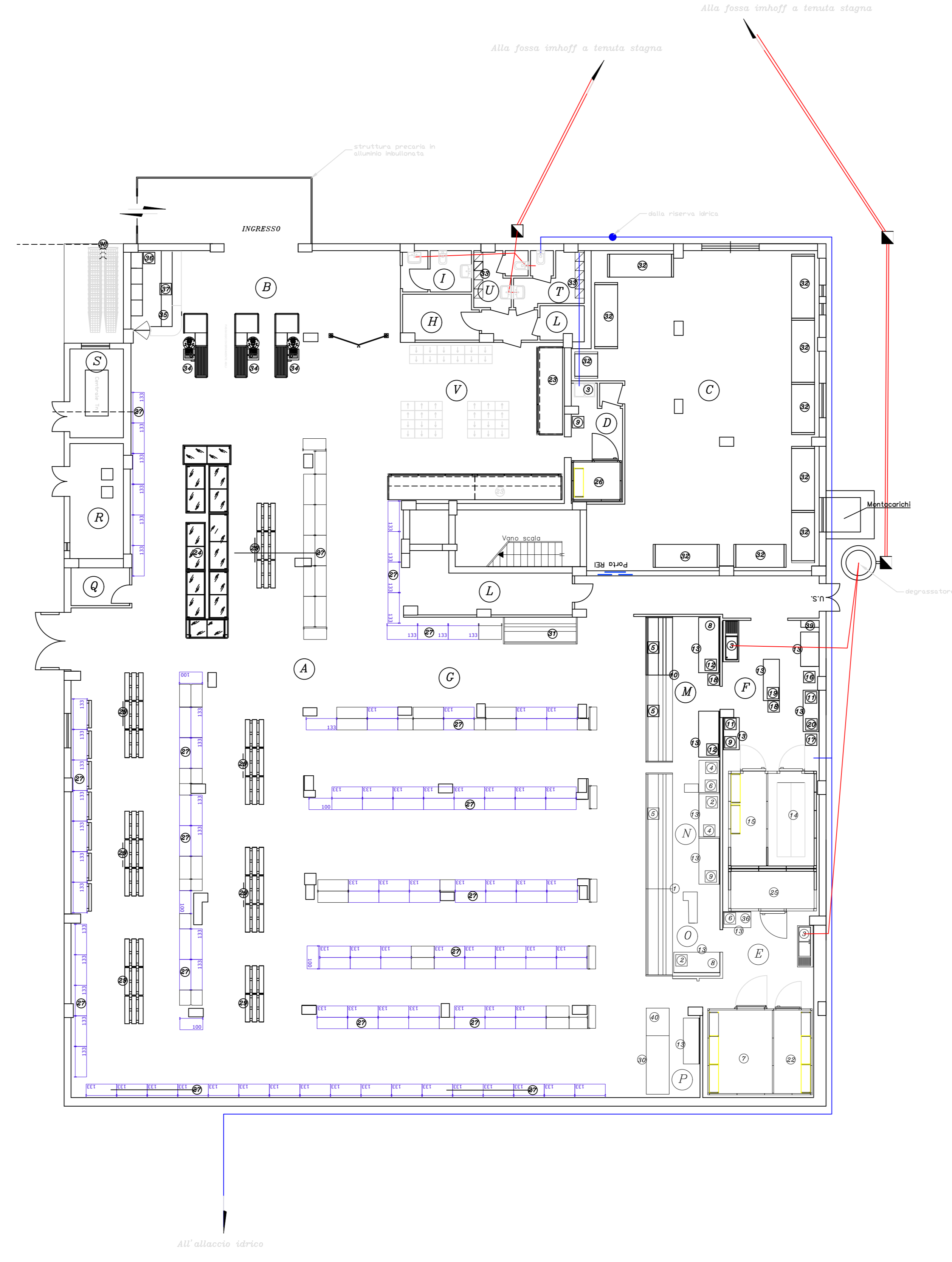
**Legenda**

- Collettore idrico
- Posetto di spegnimento scarico acque
- Colonna di scarico reflui
- Tubazione PVC D=100 mm
- Conduttore a tenuta



**Legenda**

- Collettore idrico
- Posetto di spegnimento scarico acque
- Colonna di scarico reflui
- Tubazione PVC D=100 mm
- Conduttore a tenuta



PIANO TERRA